

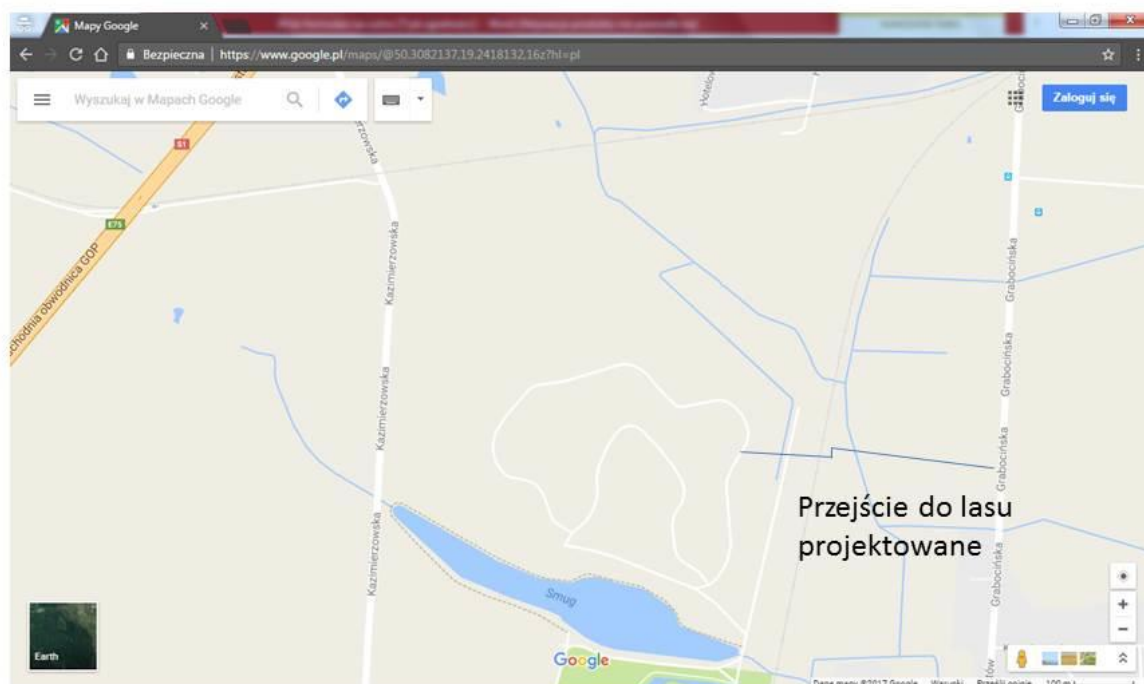
Nazwa pomysłu

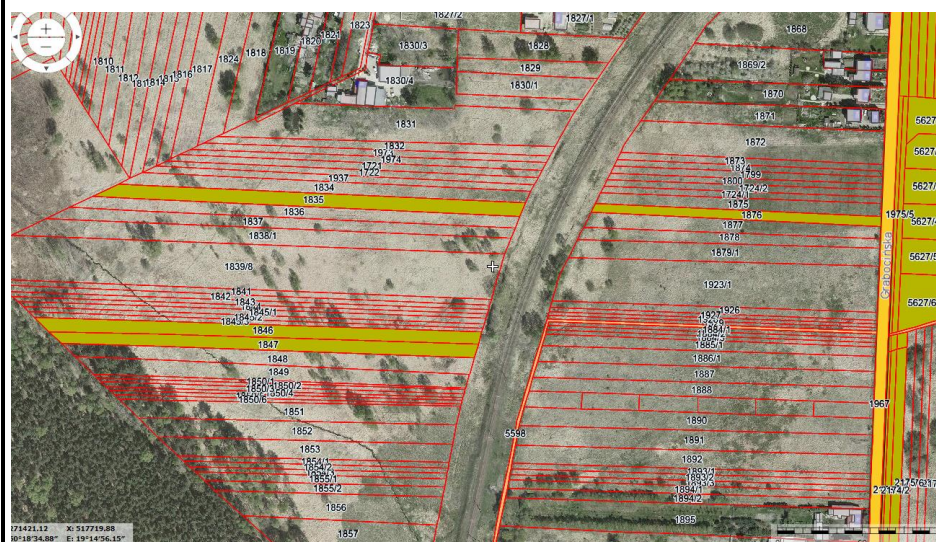
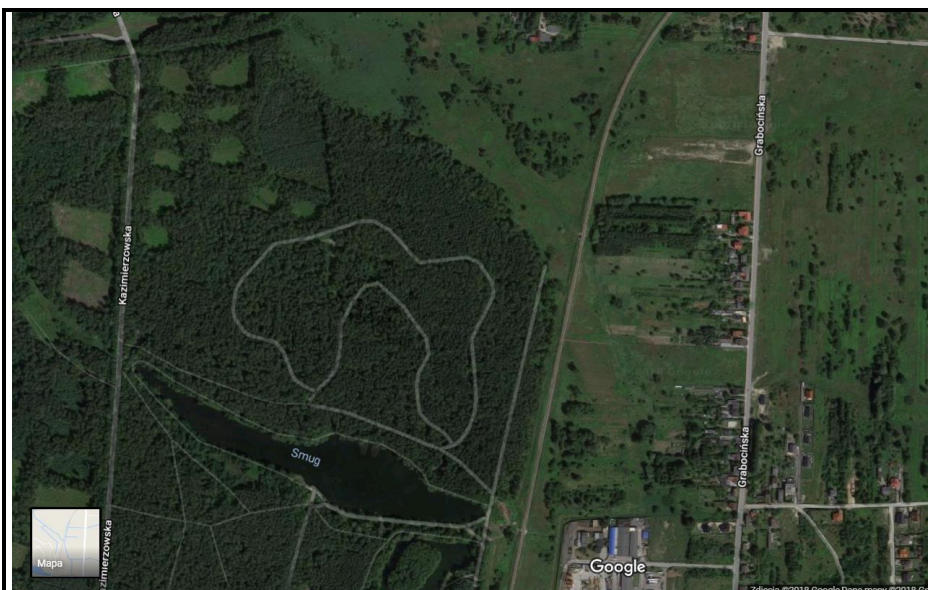
Przebieg parkowa w lesie na Sulnie

Nazwa Dzielnicy Strzemieszyce Wielkie

Lokalizacja realizacji pomysłu (wraz z załączoną mapką)

Teren lasu na Sulnie równoległy do ul. Grabocińskiej na przedłużeniu Parku im. Jacka Kuronia w Sosnowcu - Kazimierzu





Cel realizacji pomysłu

1. Otwarcie przestrzeni publicznej na obszar leśno-parkowy oraz połączenie z Parkiem w Kazimierzu.
2. Cel edukacyjny z wykorzystaniem ścieżek przyrodniczych
3. Cel rekreacyjny – przybliżenie miejsc do rekreacji do mieszkańców
4. Cel społeczny – otwarcie miejsca do rekreacji i rehabilitacji dla grup wykluczonych.

Opis realizacji pomysłu

Istnieje możliwość połączenia Parku w Sosnowcu z lasem w Strzemieszycach - Sulnie w jeden kompleks wypoczynkowy. Konieczne jest wytyczenie geodezyjne połączeń z ul. Hotelowa i ul. Grabocińską i wykonanie infrastruktury Las na Sulnie na granicy z Sosnowcem pomiędzy ulicą Kazimierzowska a Grabocińską w niektórych opracowaniach UM został określony jako teren parkowy. Problemem pozostaje dojście do lasu od strony Strzemieszyc, ponieważ brak jest jakiegokolwiek drogi, co jednak nie jest niewykonalne. Na planie Dabrowy Górniczej są działki, które stanowią własność gminy i w porozumieniu z PKP istnieje możliwość uzyskania połączeń.

Obszar ten posiada duży potencjał ze względu na możliwość połączenia z Parkiem im. Jacka Kuronia w Sosnowcu-Kazimierzu, z którego licznie korzystają mieszkańcy Dąbrowy Górniczej. Wykonanie dojścia od strony ul. Grabocińskiej i od strony ul. Hotelowej stworzyłoby w tym miejscu możliwości do rekreacji dla mieszkańców, których obecnie brak. Powinno wprowadzić się ułatwienia dla osób niepełnosprawnych i starszych, co powinno zmienić sposób myślenia o wykorzystaniu przestrzeni publicznej, przyrodniczo-leśnej w celach turystycznych, rekreacyjnych i rehabilitacyjnych osób niepełnosprawnych i starszych oraz wypracowania metod pracy z osobami niepełnosprawnymi służących rehabilitacji z wykorzystaniem elementów sylwoterapii.