

Mimari Tasarım

Has Mimarlık

A. Hayzuran Hasol
Ayşe Hasol Erkin
Doğan Hasol
Adviye Lohse
İlayda Selçuk
Çiğdem Odabaş
Burak Ünder
Mahmut Turhan
Seyhan Özyurt
Erhan Özkan

NBBJ

Ahmet Oktay Çini
Steven Ruef
Joey Myers
Fred E. Weingrad
Karen Miller
Edwin R. Mickelson
Jennifer Luks

Statik Projesi:

Balkar İnşaat
Mühendislik Müşavirlik Ltd. Şti.

Mekanik-Altyapı Projesi:

Tekfen Mühendislik A.Ş.

Elektrik Projesi:

Enmar Mühendislik Müşavirlik
Elektrik San. Taah. ve Tic. Ltd. Şti.

Peyzaj Projesi:

English Gardens Peyzaj Planlama
Tic. Ltd. Şti.

Akustik Projesi:

Prof. Yıldız Sey

Yangın Güvenliği:

Prof. Abdurahman Kılıç

Güvenlik Danışmanlığı:

Arba Danışmanlık
İç ve Dış Ticaret Ltd. Şti.

Cephe Danışmanlığı:

Yenal Oktuğ

Mutfak Danışmanlığı:

İstanbul Makpa Endüstriyel Mutfak
Ekipmanları San. ve Tic. A.Ş.



İzmir Büyük Efes Oteli Yenileme Projesi

Ayşe Hasol Erkin

Emekli Sandığı'nın sahibi olduğu otelleri yenileştirme kapsamında ele alınan Büyük Efes Oteli, "Swissôtel The Grand Hotel Efes, İzmir" adıyla İzmir'in yaşamına yeniden katılacak.

Yapılması öngörülen Otelin projeleri ilkin 1950'lerde Paul Bonatz tarafından tasarlanmıştı. İlk proje 1960'larda mimar Fatin Uran tarafından ele alınarak yeniden hazırlanmış ve otel buna göre inşa edilmişti. Bütünüyle yenilenmesine karar verilen otelin 2003 tarihli yeni mimari projeleri bu kez Has Mimarlık ve ABD'li mimarlık firması NBBJ iş ortaklığı tarafından hazırlandı. Yapım işlerinin ihale edilmesi ve ardından inşaatın başlaması bekleniyor. Otelin, 2005 yılında İzmir'de yapılacak olan Gençlik Olimpiyatları'ndan önce bitirilmesi hedefleniyor.

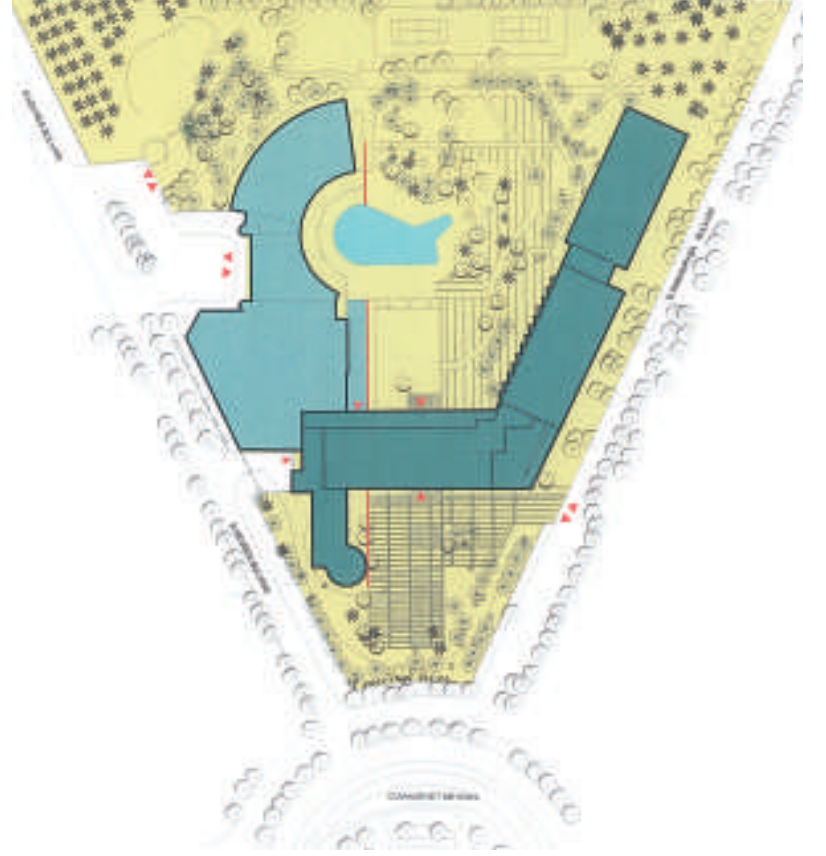
Yenilenecek otelde, sigara içilen, sigara içilmeyen ve engelli odaları olarak sınıflandırılan 406 konuk odası bulunuyor. Türk hamamının da dahil olacağı "Amrita Spa", sauna, olimpik ölçülerde kapalı havuz, açık havuz, tenis kortu, dört restoran, özel yemek odaları, 21 dükkân ve dört bar hizmet verecek.

Çok Uzmanlıklı, Çokuluslu Proje...

Emekli Sandığı, sahibi olduğu otellerin kapsamlı yenileme işleri için çok olumlu yaklaşımla, sağlıklı bir proje yaptırma yolunu benimsemiştir. Bir proje yönetim kuruluşu olan Turner-Pro^ge birlikteliğiyle hareket ederek önyeterlilik ve sonra da teklif alma prosedürüyle projeleri gerçekleştirecek profesyonel gruplar belirlenmiştir. Böylece Büyük Efes Oteli'nin yeni projeleri çok sayıda uzmanın katkısı ile çokuluslu bir ekip tarafından hazırlandı. Türk-ABD ortaklığıyla kurulan proje yönetim ekibi ve Singapurlu işletmeci, Türk ve ABD'li mimar ve mühendislerden oluşan proje ekibi ile birlikte, elektronik iletişim olanaklarını da kullanarak, katılımcı ve verimli bir ortamda, çok kısa sürede amaca uygun bir tasarım oluşturulmasını sağladılar.

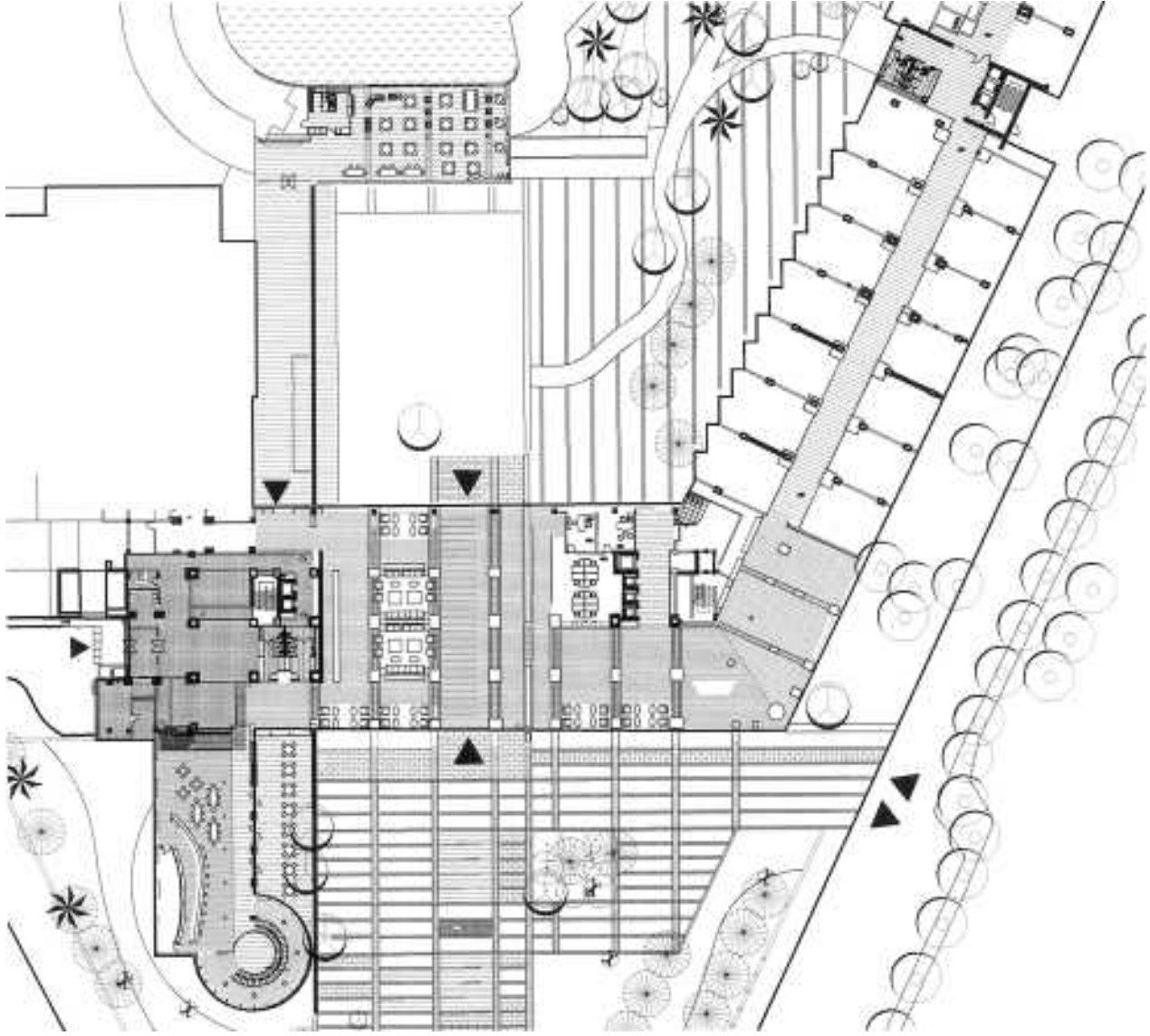
Kent Ölçeğinde Tasarım

Yeni projeler hazırlanırken en çok Büyük Efes Oteli'nin İzmir için taşıdığı anlam ve önem üzerinde duruldu. Bilindiği gibi, İzmir'in çok önemli bir noktasında yer alan otel, İzmirilerce çok benimsenmiş mimari simgelerden biri, belki de en önemlisidir. Bu nedenle, uluslararası üslubun güzel örneklerinden birini de oluşturan otelin kütlelerine ve cephe karakterine herhangi bir müdahalede bulunulmaması daha başlangıçta ilke olarak benimsenmiştir. Vaziyet planına kent ölçeğinde yaklaşıldığında, Cumhuriyet Meydanı'ndaki Atatürk heykeli ile Efes Oteli A bloğunun aynı eksen üzerinde olduğu saptandı. Bu nedenle, daha önce A ve B bloklarının birleştiği köşede yer alan otelin ana girişi, A bloğu orta eksenine taşındı. Giriş holü arkadaki bahçeye görsel bağlantı sağlayacak şekilde saydamlaştırıldı ve ara katın kaldırılmasıyla da giriş hacmi daha görkemli ve daha işlevsel hale getirildi. Böylece, meydan ve Cumhuriyet Anıtı'yla otelin ön ve arka bahçesi görsel yoldan bağlanmış oldu.

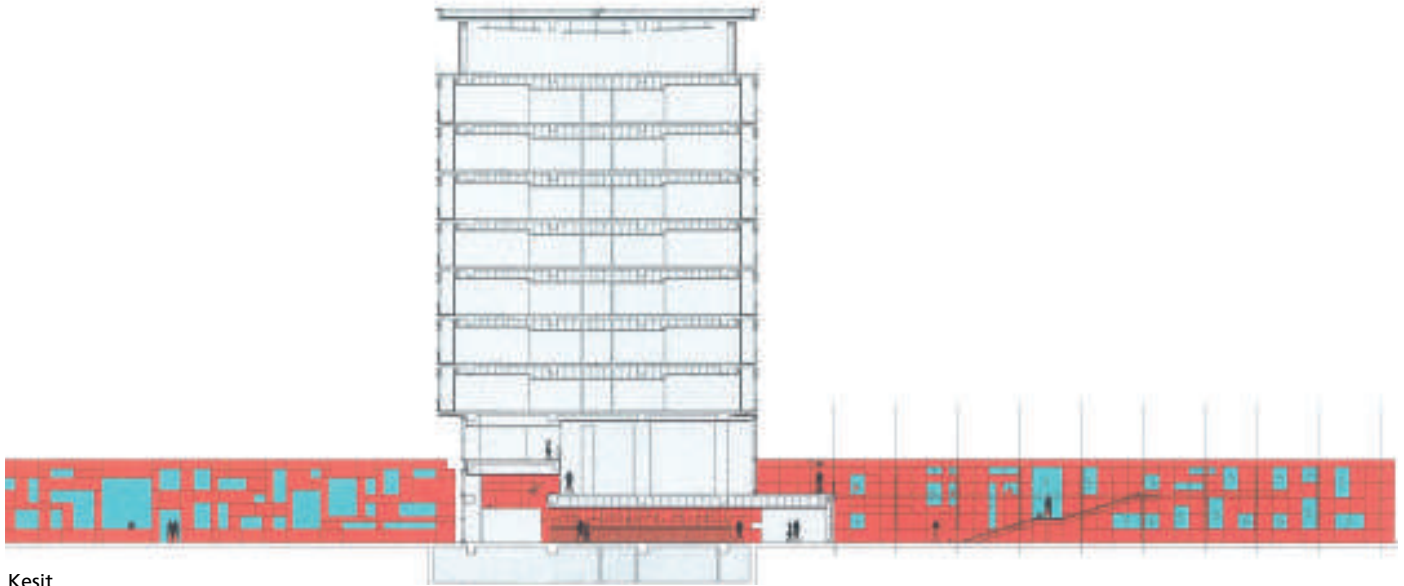


Vaziyet planı

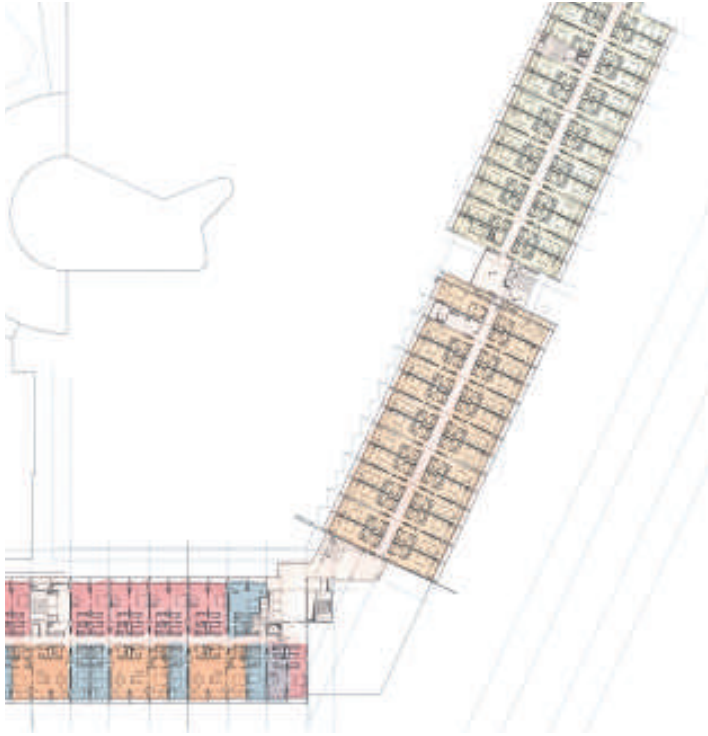




Zemin Kat Planı



Kesit



Kat Planı

Giriş holünün ana blok niteliğindeki A bloğunun orta eksenine alınmasıyla birlikte, otelin eski kullanımında sıkıntı yaratan araç giriş-çıkışı ve sıralanması da çözüme kavuşturulmuş oldu.

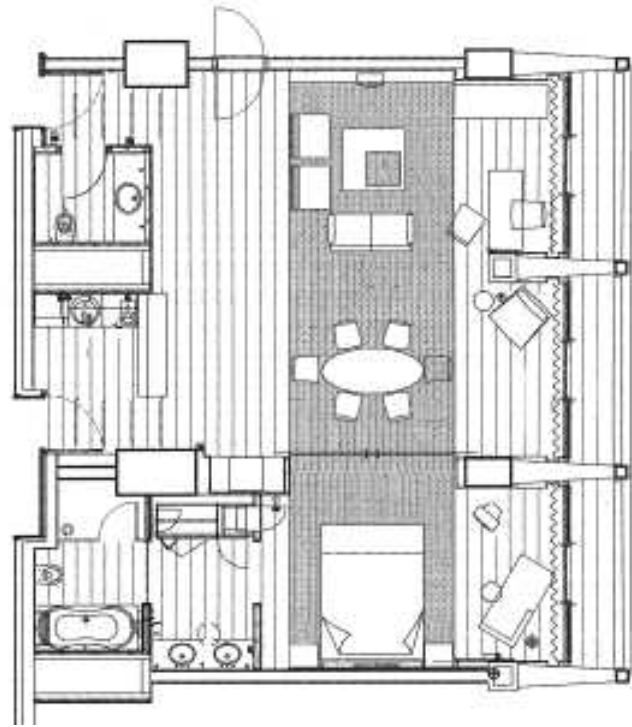
İnsan Ölçeğinde Tasarım

Has Mimarlık-NBBJ, tasarımlarında işlevsel ve yalın bir anlatım tarzını benimsediler. Otelin mimari karakteriyle bütünleşen, olabildiğince yalın içmimarlık çözümleri araştırıldı. Otel yapılarındaki çağdaş teknolojiler ve işletme sistemleri dikkate alınarak, gerek turistik gerekse iş amacıyla otelde kalan konukları, çok yalın ama iyi tasarlanmış mekânlarda ağırlamak hedeflendi. Konukların oteldeki gereksinimleri ve dolaşimleri bir senaryo halinde incelendi ve tasarım buna göre şekillendirildi. Bu amaçla, odalarda gereksiz ayrıntı ve aksesuarlardan kaçınıldı; konukların özel eşyalarını yerleştirecekleri işlevsel ve yalın elemanlara yer verildi.

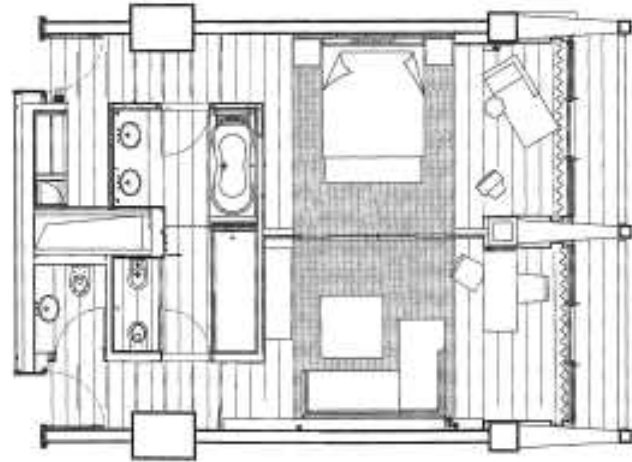
Yatak başlarında, Ege'nin tarihsel motiflerini stilize eden, (gerektiğinde silinebilir) panolar kullanılarak, konukların, yapının bulunduğu bölgeyle etkileşimine olanak sağlandı. Odalara ulaşan koridorlarda, deniz tarafında mavi renk kullanılarak, dışarının görülemediği bir ortamda dış mekânın hissedilmesi amaçlanmıştır.

Esnek, Zamana ve İşlevlere Uyumlu Tasarım

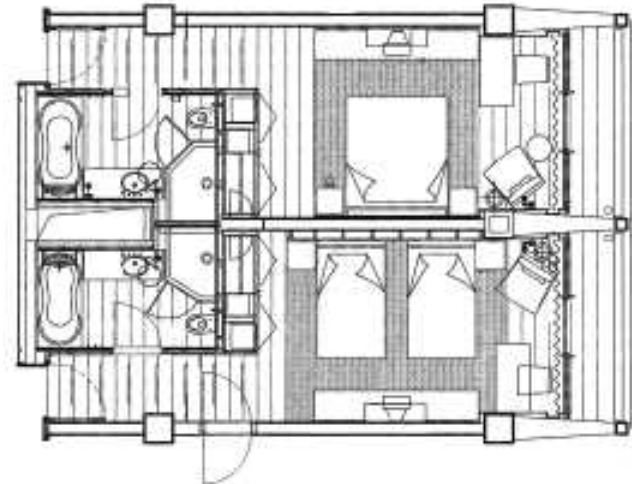
İşletmeci kuruluşun da yönlendirmesiyle, otel odalarına, eklenme ya da eksiltmeye yönelik, esnek bir düzen getirildi. Bu şekilde, odalar küçük süitlere, küçük süitler büyük süitlere, büyük süitler kral dairesine dönüşebilecek şekilde planlandı. Lokantalar, bütün gün hizmet verecek, sabah, öğle ve akşam yemeği koşullarına uyum gösterebilecek şekilde tasarlandı. Lokantalarda ayrıca çok amaçlı davetlere olanak sağlayacak esnek yerleşimler esas alındı. □



Suit Oda Planı



Crest Suit Oda Planı



Tip Oda Planı