

## 4. 地下鉄

### (1) 地下鉄駅別乗車人員経年変化（1日平均）

区 分	平成16年度 (2004年度)		平成17年度 (2005年度)		平成18年度 (2006年度)		平成19年度 (2007年度)		平成20年度 (2008年度)		平成21年度 (2009年度)	
	乗車人員	対前年 増減率	乗車人員	対前年 増減率	乗車人員	対前年 増減率	乗車人員	対前年 増減率	乗車人員	対前年 増減率	乗車人員	対前年 増減率
麻生	21,831	△0.2	22,420	2.7	22,502	0.4	22,330	△0.8	22,030	△1.3	21,257	△3.5
北34条	6,924	△1.3	7,081	2.3	7,196	1.6	7,116	△1.1	6,961	△2.2	6,715	△3.5
北24条	14,026	0.3	14,213	1.3	14,157	△0.4	14,261	0.7	14,017	△1.7	13,564	△3.2
北18条	6,826	1.4	7,098	4.0	7,076	△0.3	6,974	△1.4	7,002	0.4	6,910	△1.3
北12条	4,448	△0.2	4,604	3.5	4,675	1.5	4,673	0.0	4,660	△0.3	4,555	△2.3
さっぽろ	56,110	2.4	59,712	6.4	60,191	0.8	60,489	0.5	60,528	0.1	58,663	△3.1
大通	37,060	△0.4	37,695	1.7	37,507	△0.5	36,556	△2.5	35,762	△2.2	34,176	△4.4
すすきの	16,936	0.0	17,450	3.0	17,692	1.4	17,521	△1.0	17,269	△1.4	16,944	△1.9
中島公園	8,310	0.6	8,697	4.7	8,810	1.3	9,119	3.5	9,233	1.3	8,934	△3.2
幌平橋	4,896	2.2	5,071	3.6	5,080	0.2	4,908	△3.4	4,866	△0.9	4,786	△1.6
中の島	6,046	0.9	6,183	2.3	6,190	0.1	5,964	△3.7	5,839	△2.1	5,649	△3.3
平岸	7,253	△0.8	7,431	2.5	7,576	2.0	7,730	2.0	7,836	1.4	7,716	△1.5
南平岸	8,254	△0.9	8,492	2.9	8,458	△0.4	8,285	△2.0	8,080	△2.5	7,820	△3.2
澄川	10,455	△2.1	10,560	1.0	10,647	0.8	10,564	△0.8	10,466	△0.9	10,248	△2.1
自衛隊前	4,215	1.7	4,046	△4.0	3,990	△1.4	3,954	△0.9	3,801	△3.9	3,644	△4.1
真駒内	15,150	0.0	15,592	2.9	15,604	0.1	15,353	△1.6	15,337	△0.1	14,627	△4.6
南北線	228,740	0.5	236,345	3.3	237,351	0.4	235,797	△0.7	233,687	△0.9	226,208	△3.2
宮の沢	11,124	1.4	11,110	△0.1	11,392	2.5	11,437	0.4	11,608	1.5	11,374	△2.0
発寒南	7,518	1.4	7,540	0.3	7,529	△0.1	7,441	△1.2	7,399	△0.6	7,312	△1.2
琴似	12,786	△2.2	12,696	△0.7	12,820	1.0	12,448	△2.9	12,347	△0.8	12,078	△2.2
二十四軒	5,219	0.5	5,064	△3.0	4,981	△1.6	5,104	2.5	5,104	0.0	5,007	△1.9
西28丁目	9,005	0.3	9,000	△0.1	8,995	△0.1	8,939	△0.6	8,849	△1.0	8,606	△2.7
円山公園	11,113	0.5	11,000	△1.0	11,124	1.1	10,931	△1.7	11,254	3.0	12,267	9.0
西18丁目	12,976	2.8	13,024	0.4	13,050	0.2	13,126	0.6	13,203	0.6	13,141	△0.5
西11丁目	14,822	1.0	14,770	△0.4	14,786	0.1	14,537	△1.7	14,222	△2.2	14,126	△0.7
大通	24,542	△1.1	24,307	△1.0	24,465	0.7	24,139	△1.3	24,089	△0.2	23,866	△0.9
バスセンター前	6,942	3.5	6,972	0.4	7,245	3.9	7,291	0.6	7,390	1.4	7,279	△1.5
菊水	8,976	△0.1	8,929	△0.5	8,879	△0.6	9,030	1.7	9,036	0.1	8,881	△1.7
東札幌	7,620	1.3	7,667	0.6	8,041	4.9	7,985	△0.7	8,575	7.4	8,823	2.9
白石	12,227	△2.1	11,830	△3.2	11,692	△1.2	11,593	△0.8	11,558	△0.3	11,196	△3.1
南郷7丁目	9,764	△1.3	9,668	△1.0	9,539	△1.3	9,340	△2.1	9,232	△1.2	8,975	△2.8
南郷13丁目	6,046	△0.5	6,019	△0.4	6,016	0.0	5,934	△1.4	5,897	△0.6	5,852	△0.8
南郷18丁目	9,686	0.4	9,665	△0.2	9,647	△0.2	9,688	0.4	9,740	0.5	9,558	△1.9
大谷地	12,926	△0.2	12,783	△1.1	12,835	0.4	12,825	△0.1	12,815	△0.1	12,538	△2.2
ひばりが丘	4,231	0.1	4,272	1.0	4,346	1.7	4,326	△0.5	4,406	1.8	4,355	△1.2
新さっぽろ	19,719	△0.9	19,563	△0.8	19,653	0.5	19,409	△1.2	19,312	△0.5	18,658	△3.4
東西線	207,242	0.0	205,879	△0.7	207,035	0.6	205,523	△0.7	206,036	0.2	203,892	△1.0
栄町	6,872	1.4	7,033	2.3	7,176	2.0	7,156	△0.3	7,194	0.5	7,117	△1.1
新道東	6,678	2.6	6,868	2.8	6,998	1.9	6,992	△0.1	6,996	0.1	6,860	△1.9
元町	7,681	1.9	7,761	1.0	7,857	1.2	7,810	△0.6	7,850	0.5	7,804	△0.6
環状通東	8,431	△0.4	8,524	1.1	8,546	0.3	8,538	△0.1	8,539	0.0	8,169	△4.3
東区役所前	7,902	0.3	7,962	0.8	7,990	0.4	7,895	△1.2	8,060	2.1	7,982	△1.0
北13条東	2,836	3.2	3,011	6.2	3,136	4.2	3,097	△1.2	3,109	0.4	3,061	△1.5
さっぽろ	24,158	2.9	25,472	5.4	26,225	3.0	26,512	1.1	27,078	2.1	27,058	△0.1
大通	15,657	0.0	15,768	0.7	16,009	1.5	15,861	△0.9	15,918	0.4	15,613	△1.9
豊水すすきの	6,295	△0.4	6,326	0.5	6,561	3.7	6,652	1.4	6,843	2.9	6,687	△2.3
学園前	7,909	0.5	8,199	3.7	8,495	3.6	8,627	1.6	8,888	3.0	8,733	△1.7
豊平公園	3,977	△2.2	4,118	3.5	4,388	6.6	4,376	△0.3	4,349	△0.6	4,351	0.0
美園	3,763	5.1	3,852	2.4	3,952	2.6	3,953	0.0	4,039	2.2	4,015	△0.6
月寒中央	7,742	1.2	7,798	0.7	7,922	1.6	8,041	1.5	7,959	△1.0	7,854	△1.3
福住	14,158	4.0	14,596	3.1	15,212	4.2	15,211	0.0	15,302	0.6	15,541	1.6
東豊線	124,059	1.6	127,288	2.6	130,467	2.5	130,721	0.2	132,124	1.1	130,845	△1.0
全線	560,041	0.5	569,512	1.7	574,853	0.9	572,041	△0.5	571,847	0.0	560,945	△1.9
さっぽろ(再掲)	80,268	2.5	85,184	6.1	86,416	1.4	87,001	0.7	87,606	0.7	85,721	△2.2
大通(再掲)	77,259	△0.5	77,770	0.7	77,981	0.3	76,556	△1.8	75,769	△1.0	73,655	△2.8

注1 上記駅別乗車人員は、年度別・線別の乗車人員(輸送人員)を、駅別の改札機通過人員の比率で割り振ったものである。各線内の端数調整は、

注2 全線及び線毎の計は、駅毎の人員の表示桁数における計である。

(単位：人、%)

平成22年度 (2010年度)		平成23年度 (2011年度)		平成24年度 (2012年度)		平成25年度 (2013年度)		平成26年度 (2014年度)		平成27年度 (2015年度)		平成28年度 (2016年度)		区 分
乗車人員	対前年 増減率	乗車人員	対前年 増減率	乗車人員	対前年 増減率	乗車人員	対前年 増減率	乗車人員	対前年 増減率	乗車人員	対前年 増減率	乗車人員	対前年 増減率	
21,263	0.0	21,156	△ 0.5	21,348	0.9	21,389	0.2	21,116	△ 1.3	20,658	△ 2.2	20,930	1.3	麻生
6,768	0.8	6,873	1.6	6,976	1.5	7,040	0.9	7,075	0.5	7,127	0.7	7,337	2.9	北34条
13,514	△ 0.4	13,565	0.4	13,833	2.0	14,055	1.6	13,968	△ 0.6	13,897	△ 0.5	14,381	3.5	北24条
7,159	3.6	7,293	1.9	7,482	2.6	7,599	1.6	7,468	△ 1.7	7,422	△ 0.6	7,674	3.4	北18条
4,596	0.9	4,520	△ 1.7	4,614	2.1	4,741	2.8	4,737	△ 0.1	4,774	0.8	4,841	1.4	北12条
57,904	△ 1.3	52,533	△ 9.3	54,221	3.2	55,410	2.2	54,695	△ 1.3	54,409	△ 0.5	55,825	2.6	さっぽろ
33,982	△ 0.6	34,088	0.3	34,805	2.1	35,924	3.2	37,248	3.7	39,144	5.1	41,118	5.0	大通
16,662	△ 1.7	16,267	△ 2.4	16,592	2.0	16,900	1.9	16,876	△ 0.1	16,971	0.6	17,264	1.7	すすきの
8,764	△ 1.9	8,853	1.0	9,145	3.3	9,322	1.9	9,277	△ 0.5	9,315	0.4	9,772	4.9	中島公園
4,836	1.0	4,848	0.2	4,920	1.5	4,965	0.9	4,860	△ 2.1	4,919	1.2	5,097	3.6	幌平橋
5,546	△ 1.8	5,521	△ 0.5	5,670	2.7	5,823	2.7	5,804	△ 0.3	5,808	0.1	5,916	1.9	中の島
7,713	0.0	7,720	0.1	7,974	3.3	8,235	3.3	8,143	△ 1.1	8,111	△ 0.4	8,310	2.5	平岸
7,831	0.1	7,847	0.2	7,964	1.5	8,014	0.6	7,846	△ 2.1	7,741	△ 1.3	7,899	2.0	南平岸
10,079	△ 1.6	10,046	△ 0.3	10,121	0.7	10,242	1.2	10,166	△ 0.7	10,084	△ 0.8	10,078	△ 0.1	澄川
3,528	△ 3.2	3,561	0.9	3,610	1.4	3,659	1.4	3,557	△ 2.8	3,434	△ 3.5	3,385	△ 1.4	自衛隊前
14,358	△ 1.8	14,470	0.8	14,505	0.2	14,591	0.6	14,305	△ 2.0	13,876	△ 3.0	13,922	0.3	真駒内
224,503	△ 0.8	219,161	△ 2.4	223,780	2.1	227,909	1.8	227,141	△ 0.3	227,690	0.2	233,749	2.7	南北線
11,445	0.6	11,635	1.7	12,071	3.7	12,493	3.5	13,098	4.8	13,535	3.3	14,222	5.1	宮の沢
7,349	0.5	7,447	1.3	7,631	2.5	7,931	3.9	8,268	4.2	8,415	1.8	8,670	3.0	発寒南
12,282	1.7	12,401	1.0	12,570	1.4	12,922	2.8	13,323	3.1	13,470	1.1	13,991	3.9	琴似
5,011	0.1	4,934	△ 1.5	5,147	4.3	5,324	3.4	5,664	6.4	5,933	4.7	6,213	4.7	二十四軒
8,717	1.3	8,816	1.1	9,155	3.8	9,415	2.8	9,670	2.7	9,776	1.1	10,148	3.8	西28丁目
12,297	0.2	12,406	0.9	12,935	4.3	13,553	4.8	14,055	3.7	14,601	3.9	15,019	2.9	円山公園
13,342	1.5	13,457	0.9	14,059	4.5	14,583	3.7	15,024	3.0	15,505	3.2	16,015	3.3	西18丁目
14,139	0.1	13,809	△ 2.3	14,319	3.7	14,658	2.4	15,176	3.5	15,524	2.3	16,068	3.5	西11丁目
23,543	△ 1.4	22,697	△ 3.6	22,880	0.8	23,240	1.6	22,720	△ 2.2	22,106	△ 2.7	22,302	0.9	大通
7,392	1.6	7,445	0.7	7,757	4.2	8,199	5.7	8,476	3.4	8,764	3.4	9,268	5.8	バスセンター前
8,964	0.9	9,153	2.1	9,477	3.5	9,798	3.4	10,062	2.7	10,383	3.2	10,749	3.5	菊水
8,865	0.5	8,915	0.6	9,174	2.9	9,535	3.9	9,792	2.7	10,072	2.9	10,429	3.5	東札幌
11,233	0.3	11,375	1.3	11,883	4.5	12,234	3.0	12,582	2.8	12,788	1.6	13,406	4.8	白石
9,015	0.4	9,157	1.6	9,385	2.5	9,719	3.6	10,001	2.9	10,292	2.9	10,593	2.9	南郷7丁目
6,007	2.6	6,087	1.3	6,274	3.1	6,457	2.9	6,731	4.2	6,848	1.7	7,154	4.5	南郷13丁目
9,578	0.2	9,829	2.6	9,809	△ 0.2	9,950	1.4	10,142	1.9	10,211	0.7	10,611	3.9	南郷18丁目
12,657	0.9	12,646	△ 0.1	12,906	2.1	13,222	2.4	13,351	1.0	13,607	1.9	13,878	2.0	大谷地
4,374	0.4	4,418	1.0	4,538	2.7	4,643	2.3	4,759	2.5	4,883	2.6	4,988	2.2	ひばりが丘
18,654	0.0	18,622	△ 0.2	19,080	2.5	19,401	1.7	19,922	2.7	19,966	0.2	20,336	1.9	新さっぽろ
204,864	0.5	205,249	0.2	211,050	2.8	217,277	3.0	222,816	2.5	226,679	1.7	234,060	3.3	東西線
7,287	2.4	7,336	0.7	7,618	3.8	7,939	4.2	8,218	3.5	8,327	1.3	8,561	2.8	栄町
6,880	0.3	6,977	1.4	7,148	2.5	7,503	5.0	7,767	3.5	7,881	1.5	8,153	3.5	新道東
8,044	3.1	8,316	3.4	8,657	4.1	8,994	3.9	9,252	2.9	9,495	2.6	9,727	2.4	元町
8,207	0.5	8,245	0.5	8,456	2.6	8,739	3.3	9,044	3.5	9,315	3.0	9,508	2.1	環状通東
8,124	1.8	7,979	△ 1.8	8,247	3.4	8,618	4.5	8,813	2.3	9,023	2.4	9,187	1.8	東区役所前
3,145	2.7	3,215	2.2	3,381	5.2	3,523	4.2	3,637	3.2	3,658	0.6	3,820	4.4	北13条東
27,224	0.6	26,973	△ 0.9	27,904	3.5	28,994	3.9	29,938	3.3	30,890	3.2	31,750	2.8	さっぽろ
15,563	△ 0.3	14,778	△ 5.0	14,865	0.6	15,193	2.2	15,291	0.6	15,486	1.3	15,812	2.1	大通
6,679	△ 0.1	6,603	△ 1.1	6,875	4.1	7,131	3.7	7,488	5.0	7,922	5.8	8,132	2.7	豊水すすきの
8,851	1.4	8,807	△ 0.5	9,177	4.2	9,497	3.5	9,772	2.9	9,982	2.1	10,216	2.3	学園前
4,462	2.6	4,564	2.3	4,810	5.4	4,914	2.2	5,148	4.8	5,291	2.8	5,682	7.4	豊平公園
4,046	0.8	4,144	2.4	4,376	5.6	4,532	3.6	4,683	3.3	4,856	3.7	5,030	3.6	美園
8,084	2.9	8,266	2.3	8,519	3.1	8,833	3.7	9,061	2.6	9,195	1.5	9,438	2.6	月寒中央
15,299	△ 1.6	15,997	4.6	16,103	0.7	16,178	0.5	16,556	2.3	17,048	3.0	17,120	0.4	福住
131,895	0.8	132,200	0.2	136,136	3.0	140,588	3.3	144,668	2.9	148,369	2.6	152,136	2.5	東豊線
561,262	0.1	556,610	△ 0.8	570,966	2.6	585,774	2.6	594,625	1.5	602,738	1.4	619,945	2.9	全線
85,128	△ 0.7	79,506	△ 6.6	82,125	3.3	84,404	2.8	84,633	0.3	85,299	0.8	87,575	2.7	さっぽろ(再掲)
73,088	△ 0.8	71,563	△ 2.1	72,550	1.4	74,357	2.5	75,259	1.2	76,736	2.0	79,232	3.3	大通(再掲)

大通駅で行っている。

交通局調

(2) 地下鉄輸送状況

交通局高速電車部調

年 度	乗 車 人 員 (人)	乗 車 料 収 入 (千円)	一 日 平 均						
			運 転 車 両 数 (両)	走 行 キ ロ 数 (km)	乗 車 人 員 (人)	南 北 線	東 西 線	東 豊 線	
S46 (1971)	19,232,605	608,906	34.7	15,315	179,744	179,744			
47 (1972)	65,503,400	1,943,797	35.6	15,422	179,461	179,461			
48 (1973)	70,995,951	2,246,028	40.4	17,446	194,509	194,509			
49 (1974)	83,696,456	2,596,898	41.8	20,055	229,935	229,935			
50 (1975)	108,390,573	3,118,620	52.5	23,606	296,960	296,960			
51 (1976)	141,784,562	7,476,078	77.0	34,577	389,518	278,072	137,980		
52 (1977)	156,913,826	8,525,861	86.0	38,382	429,901	281,647	148,254		
53 (1978)	169,411,551	10,191,777	117.3	54,525	464,141	311,864	152,277		
54 (1979)	176,873,421	11,765,608	117.3	54,561	483,261	321,362	161,899		
55 (1980)	180,358,557	13,516,458	118.2	54,588	494,133	328,500	165,633		
56 (1981)	183,811,064	14,853,663	126.9	58,694	503,592	334,134	169,458		
57 (1982)	199,477,393	19,784,424	159.0	77,534	546,513	331,779	214,734		
58 (1983)	198,447,547	20,198,380	159.6	77,521	542,206	325,959	216,248		
59 (1984)	199,766,276	22,884,872	156.6	77,524	547,305	323,693	223,612		
60 (1985)	199,332,793	23,533,104	153.8	77,537	546,117	320,026	226,091		
61 (1986)	200,943,607	23,757,210	152.7	77,512	550,530	321,084	229,446		
62 (1987)	201,612,866	23,850,392	154.2	77,700	550,855	319,603	231,252		
63 (1988)	207,593,087	24,727,624	162.7	81,356	568,748	314,968	233,258	62,421	
H1 (1989)	215,264,230	26,352,124	179.4	88,609	589,765	294,413	234,143	61,209	
2 (1990)	217,307,066	30,794,659	179.1	88,479	595,362	294,779	235,561	65,022	
3 (1991)	223,619,445	31,772,661	178.6	88,499	610,982	299,940	241,690	69,352	
4 (1992)	219,357,659	35,683,061	175.6	87,283	600,980	293,308	237,043	70,629	
5 (1993)	215,897,878	35,417,486	170.5	84,573	591,501	288,189	232,627	70,685	
6 (1994)	218,126,567	36,146,457	176.8	87,921	597,607	279,193	227,530	90,884	
7 (1995)	229,282,574	37,758,707	184.1	92,182	626,455	277,965	229,154	119,336	
8 (1996)	219,520,304	35,980,583	181.7	91,088	601,425	264,477	218,990	117,958	
9 (1997)	210,813,452	38,328,024	175.7	87,620	577,571	251,784	210,852	114,935	
10 (1998)	206,212,502	37,551,491	173.3	88,735	564,966	243,877	207,165	113,924	
11 (1999)	207,263,564	38,230,497	188.0	97,285	566,294	236,555	215,087	114,652	
12 (2000)	206,295,264	38,086,740	181.2	97,416	565,193	234,624	215,558	115,011	
13 (2001)	205,723,099	38,420,976	181.1	97,045	563,625	230,451	214,303	118,871	
14 (2002)	205,803,659	38,199,844	181.1	96,941	563,846	230,149	213,126	120,571	
15 (2003)	203,876,316	38,030,134	178.9	96,792	557,039	227,661	207,218	122,160	
16 (2004)	204,414,803	38,178,263	178.8	96,761	560,041	228,740	207,242	124,059	
17 (2005)	207,871,925	37,959,932	177.8	97,202	569,512	236,345	205,879	127,288	
18 (2006)	209,821,247	38,011,628	178.1	97,220	574,853	237,351	207,035	130,467	
19 (2007)	209,366,986	37,747,513	178.1	95,685	572,041	235,797	205,523	130,721	
20 (2008)	208,724,129	37,529,258	178.1	95,103	571,847	233,687	206,036	132,124	
21 (2009)	204,744,772	36,341,935	180.0	95,321	560,945	226,209	203,892	130,845	
22 (2010)	204,860,548	36,620,657	179.3	94,640	561,262	224,503	204,864	131,895	
23 (2011)	203,719,349	35,876,906	179.3	94,334	556,610	219,161	205,249	132,200	
24 (2012)	208,402,702	36,639,821	179.3	92,631	570,966	223,780	211,050	136,136	
25 (2013)	213,807,643	37,604,107	179.7	92,350	585,774	227,909	217,277	140,588	
26 (2014)	217,038,014	37,115,926	177.9	92,409	594,625	227,141	222,816	144,668	
27 (2015)	220,602,079	39,619,966	179.2	92,394	602,738	227,690	226,679	148,369	
28 (2016)	226,280,085	41,180,071	180.8	92,238	619,945	233,749	234,060	152,136	

注) 上記一日平均の乗車人員は、年間の日数で除したものであり、右記の3線の合計とは一致しない。

地下鉄列車本数 (大通駅集計)

路線名	行先方面	本数	計
南北線	真駒内	170	340
	麻生	170	
東西線	新さっぽろ	169	338
	宮の沢	169	
東豊線	福住	158	316
	栄町	158	
合 計			994

平日ダイヤ改正日 南北線 平成24年6月4日 東西線 平成20年9月1日 東豊線 平成28年7月19日

## 地下鉄乗車人員経年変化（1日平均）

①南北線（北24条～真駒内）開業（S46. 12. 16）

②東西線（琴似～白石）開業（S51. 6. 10）

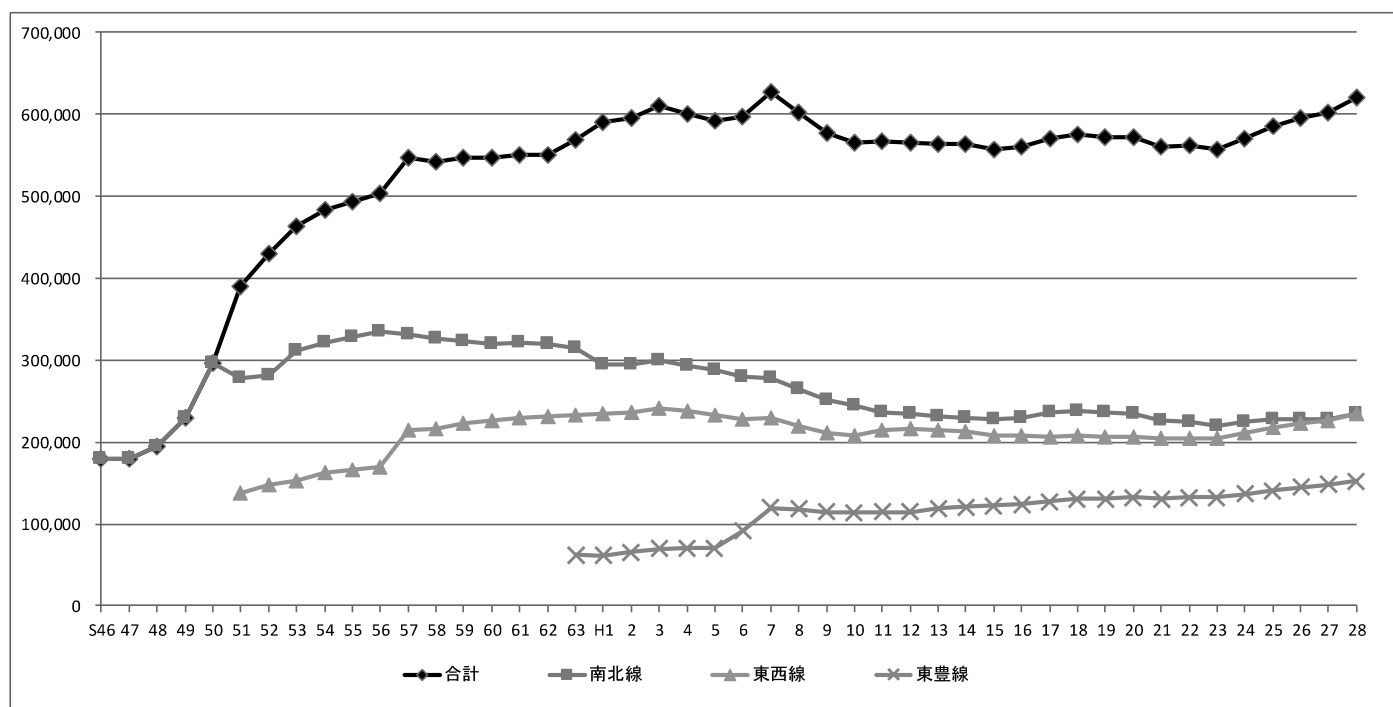
③南北線（北24条～麻生）開業（S53. 3. 16）

④東西線（白石～新さっぽろ）開業（S57. 3. 21）

⑤東豊線（栄町～豊水すすきの）開業（S63. 12. 2）

⑥東豊線（豊水すすきの～福住）開業（H6. 10. 14）

⑦東西線（琴似～宮の沢）開業（H11. 2. 25）



(3) 地下鉄の現況

項目 (単位)		南 北 線			東 西	
区 間		北24条～真駒内	麻生～北24条	計	宮の沢～琴似	琴似～白石
建設キロ (km)		12.6	2.4	15.0	2.8	10.7
営業キロ (km)		12.1 (うち高架部4.6)	2.2	14.3	2.8	9.9
構 造		地下・高架	地下	—	地 下	地 下
駅 数		14 (うち高架部4)	2	16	2	11
駅間隔	最 長 (km)	1.747			1.540	
	最 短 (km)	0.530			0.815	
	平 均 (km)	0.952			1.115	
建設費 (億 円)		432	390	822	480	1,090
キロ当り建設費 (億 円)		34	163	55	172	102
建設年度		昭和43～46年度	昭和49～52年度	—	平成6～10年度	昭和48～51年度
営業開始		昭和46年12月16日	昭和53年3月16日	—	平成11年2月25日	昭和51年6月10日
車 両	車両形式	5000形			8000形	
	台車形式	案内軌条式 ボルスタレス1本 リンク式ボギー台車			案内 4輪独立懸架方式	
	定 員 (人)	Tc1、Tc2：128 M1、M2、M3、T：143(144) カッコ内は6次車以降			Tc1、Tc2 M1、M4 M2、T1、T3	
	寸 法 (mm)	長18,400×幅3,080×高3,730			Tc1、Tc2、 長18,000×幅3,080 M2、 長18,000×幅3,080	
	最高速度 (km/h)	70			70	
表 定 速 度 (km/h)		31.2			34.4	
集電方式		直流750V、第3軌条方式			直流1,500V、	
列車制御方式		ATC			ATC	
運 転 方 式		ATO 自動/手動			ATO	

(平成29年10月現在)

線		東 豊 線			項 目 ( 単 位 )	
白 石～新さっぽろ	計	栄 町 ～豊水すすきの	豊水すすきの ～福 住	計	区 間	
7.3	20.8	9.0	5.5	14.5	建 設 キ ロ ( km )	
7.4	20.1	8.1	5.5	13.6	営 業 キ ロ ( km )	
地 下	—	地 下	地 下	—	構 造	
6	19	9	5	14	駅 数	
		1.410			最 長 ( km )	駅 間 隔
		0.610			最 短 ( km )	
		1.048			平 均 ( km )	
1,324	2,894	2,337	965	3,302	建 設 費 ( 億 円 )	
180	139	260	174	227	キ ロ当り建設費 ( 億 円 )	
昭和53～56年度	—	昭和58～63年度	平成元～6年度	—	建 設 年 度	
昭和57年3月21日	—	昭和63年12月2日	平成6年10月14日	—	営 業 開 始	
		9000形			車 両 形 式	車 両
軌条式 ボギー台車	案内軌条式 4輪独立懸架方式ボギー台車			台 車 形 式		
: 119 : 135 : 134	T c 1、T c 2 : 121 M1、M2 : 137			定 員 ( 人 )		
M1、T1、M4 ×高3,890 T3 ×高3,918 (パンタグラフ折たたみ時)	T c 1、T c 2 長18,000×幅3,080×高3,900 M1、M2 長18,000×幅3,080×高3,910 (パンタグラフ折たたみ時)			寸 法 ( mm )		
		70			最 高 速 度 ( km / h )	
		32.1			表 定 速 度 ( km / h )	
架空単線式 (パンタグラフ)	直流1,500V、架空単線式 (パンタグラフ)			集 電 方 式		
		ATC			列 車 制 御 方 式	
自 動 / 手 動	ATO 自 動 / 手 動			運 転 方 式		

(4) 都市計画及び事業免許

項目	路線		南北線	東西線	南北線	東西線	東豊線	東豊線	東西線
			北24条～真駒内	琴似～白石	麻生～北24条	白石～新さっぽろ	栄町～豊水すすきの	豊水すすきの～福住	琴似～宮の沢
都市計画	(決定変更)年月日	昭和43. 8. 21	昭和48. 3. 13	昭和49. 1. 19	昭和53. 11. 6	昭和58. 4. 14	平成元. 7. 10	平成 6. 10. 28	
	告示番号	建設省告示第2341号	北海道告示第589号	北海道告示第113号	北海道告示第3377号	北海道告示第742号	北海道告示第1095号	北海道告示第1636号	
免許申請		地下部 昭和43. 3. 15 高架部 昭和44. 4. 21	昭和46. 10. 5	昭和47. 12. 6	昭和50. 5. 16	昭和55. 6. 26	昭和63. 3. 30	平成 6. 3. 16	
免許取得		地下部 昭和43. 6. 24 高架部 昭和44. 10. 22	昭和47. 5. 18	昭和48. 5. 12	昭和53. 5. 26	昭和57. 1. 30	昭和63. 9. 28	平成 6. 5. 12	

(5) 地下鉄駅の概要

(南北線)

(平成29年10月現在)

項目 駅名	構築形式	ホー ム			エレベーター	エスカレーター	多機能 (身障用) トイレ	出入口
		形式	幅員	延長				
麻 生	地下2階	島 式	8.6～12.0m	120m	2基	2基	◎	8箇所
北 34 条	地下2階	相 対 式	4.5	120	3	2	◎	5
北 24 条	地下2階	島 式	7.0	120	2	0	◎	4
北 18 条	地上1階・地下2階	相 対 式	3.0	120	2	0	◎	2
北 12 条	地上1階・地下2階	相 対 式	3.5	120	3	0	◎	2
さ っ ぽ ろ	地下2階	島 式	7.5～10.0	120	2	1	◎	7
大 通	地下2階	相 対 式	6.0	120	1	—	—	10
す す き の	地下2階	相 対 式	3.5	120	3	5	◎	5
中 島 公 園	地下2階	相 対 式	4.0	120	3	4	◎	3
幌 平 橋	地下2階	相 対 式	3.5	120	3	0	◎	2
中 の 島	地下1階	相 対 式	3.5	120	2	0	◎	2
平 岸	地上1階・地下2階	相 対 式	4.0	120	2	0	◎	3
南 平 岸	地上2階	島 式	3.0～7.0	120	1	0	◎	2
澄 川	地上2階	島 式	3.5～6.5	120	1	0	◎	3
自 衛 隊 前	地上3階	相 対 式	3.5	120	2	0	◎	2
真 駒 内	地上2階	島 式	5.5～7.0	120	1	3 [1]	◎	3

## (東 西 線)

項目 駅名	構 築 形 式	ホ ー ム			エレベーター	エスカレーター	多機能 (身障用) トイレ	出 入 口
		形 式	幅	員 延 長				
宮の沢	地上1階・地下2階	島式	8.0 m	150m	5基	19 [3]基	◎	7箇所
発寒南	地上1階・地下2階	島式	7.0	150	2	8 [3]	◎	2
琴似	地上1階・地下2階	島式	10.0	170	2	5 [1]	◎	5
二十四軒	地上3階・地下2階	相対式	4.5	170	3	5 [2]	◎	6
西28丁目	地上1階・地下1階	相対式	4.5	170	2	2	◎	3
円山公園	地下2階	相対式	4.5	170	4	3	◎	6
西18丁目	地下2階	相対式	4.5	170	5	4	◎	6
西11丁目	地下2階	島式	8.0	170	2	2	◎	4
大通	地下3階	島式	10.0	170	2	12 [2]	◎	11
バスセンター前	地下2階	島式	8.0	170	2	8 [1]	◎	10
菊水	地下2階	相対式	4.0	170	3	4 [2]	◎	6
東札幌	地上1階・地下1階	相対式	4.0	170	2	2	◎	2
白石	地下2階	島式	10.0	170	2	4	◎	7
南郷7丁目	地下2階	島式	7.5	170	3	6 [2]	◎	4
南郷13丁目	地下2階	相対式	4.5	170	3	5	◎	3
南郷18丁目	地下2階	相対式	4.5	170	3	4	◎	3
大谷地	地上1階・地下2階	相対式	4.5	170	3	6	◎	5
ひばりが丘	地上2階・地下2階	相対式	4.6	170	3	5	◎	4
新さっぽろ	地下2階	島式	15.0	170	3	11 [3]	◎	9

## (東 豊 線)

項目 駅名	構 築 形 式	ホ ー ム			エレベーター	エスカレーター	多機能 (身障用) トイレ	出 入 口
		形 式	幅	員 延 長				
栄町	地下2階	島式	9.0~10.0m	150m	2基	7基	◎	4箇所
新道東	地下2階	相対式	4.0~ 6.1	150	3	9	◎	5
元町	地下2階	島式	7.9~ 8.5	150	2	6 [1]	◎	5
環状通東	地下2階	相対式	4.0~ 6.1	150	3	6	◎	4
東区役所前	地下2階	島式	6.4~ 7.0	150	2	6 [1]	◎	4
北13条東	地下2階	相対式	3.5~ 6.6	150	3	4	◎	2
さっぽろ	地下3階	島式	10.0~10.5	150	4	6 [1]	◎	11
大通	地下4階	相対式	8.0~10.0	150	4	20 [7]	◎	7
豊水すすきの	地下2階	島式	8.9~10.0	150	2	7	◎	7
学園前	地下2階	島式	7.0	114	2	6 [1]	◎	4
豊平公園	地下2階	島式	6.8~ 7.0	114	2	8 [1]	◎	3
美園	地下2階	島式	5.4~ 7.7	114	2	7 [1]	◎	3
月寒中央	地下2階	島式	5.8~ 7.0	114	2	10 [3]	◎	4
福住	地下2階	島式	7.9~ 8.0	114	4	13 [4]	◎	4

注 [ ] は、下りエスカレーターを示し、内数である。  
 トイレについては、◎がオストメイト対応型である。  
 宮の沢駅エスカレーターについては、動く歩道2基を含む。

交通局調