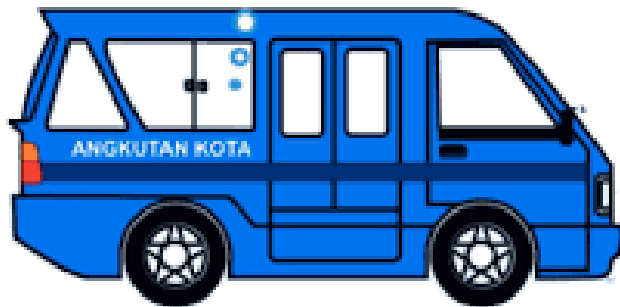




JUMLAH DAN WAKTU OPERASIONAL



- Jumlah perjalanan dalam 1 (satu) hari :
 - ✓ Pagi (berangkat sekolah) : 1 PP (2 rit)
 - ✓ Siang (pulang sekolah) : 2 PP (4 rit)
- Jam operasional angkutan sekolah :
 - Pagi : 05.45 - 06.45 WIB
 - Siang : menyesuaikan jam pulang sekolah



Rencana Titik Pemberangkatan

TITIK 8	
Puspo Warno	
bus	0 kend
angkota	2 kend



TITIK 1	
Terbus Purbaya	
bus	1 kend
angkota	3 kend



TITIK 7	
Gading (Ring Road Selatan)	
bus	1 kend
angkota	3 kend



TITIK 3	
Sub Terminal Manisrejo	
bus	0 kend
angkota	3 kend



TITIK 2	
Bok Malang	
bus	0 kend
angkota	2 kend



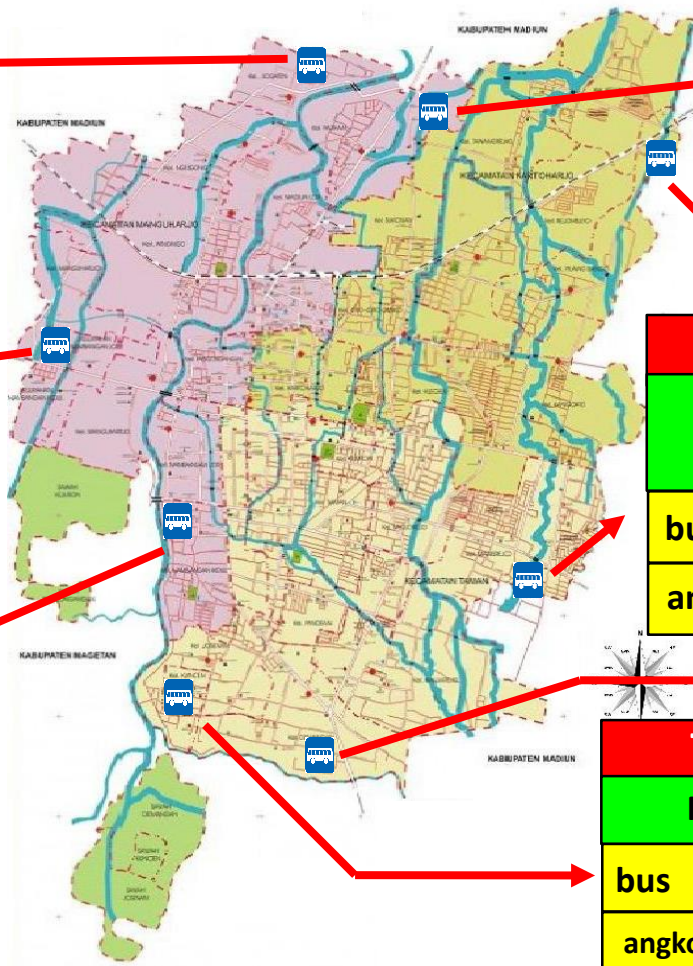
TITIK 6	
Sub Terminal M.Sungkono	
bus	0 kend
angkota	2 kend



TITIK 4	
Tek'an	
bus	1 kend
angkota	3 kend



TITIK 5	
Ngebrak	
bus	0 kend
angkota	2 kend

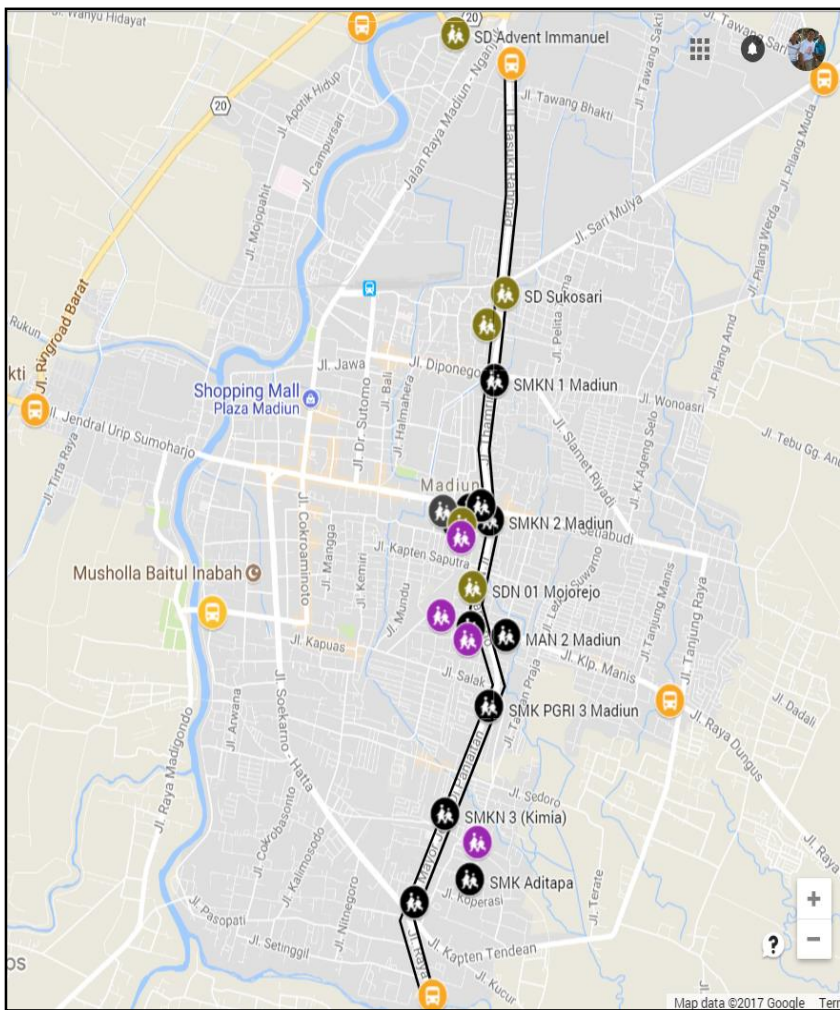




DINAS PERHUBUNGAN KOTA MADIUN

Jl. Hayam Wuruk No. 62 Kota Madiun

Lintasan Trayek Angkutan Sekolah Gratis (Trayek ke-1)



BERANGKAT

TERMINAL PURBAYA -- JL. BASUKI RAHMAD -- JL. S.PARMAN -- JL. MT. HARJONO -- JL. DI. PANJAITAN -- TE'AN

KEMBALI

TE'AN -- JL. DI. PANJAITAN -- JL. MT. HARJONO -- JL. S.PARMAN -- JL. BASUKI RAHMAD -- TERMINAL PURBAYA

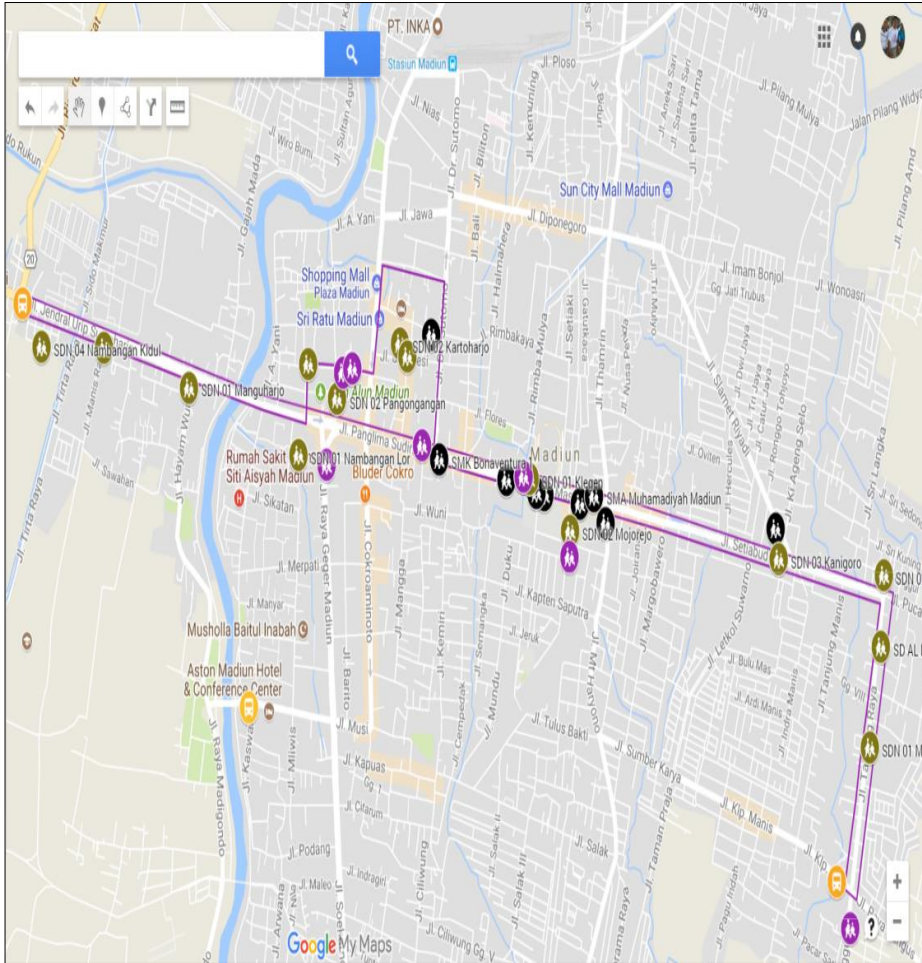
SEKOLAH DEKAT LOKASI LINTASAN	PANJANG LINTASAN
1 SMP Negeri 4	6.78 Km
2 SMP Negeri 14	
3 SMK Negeri 1	
4 SMK Negeri 2	
5 SMK Negeri 4	
6 SMA Negeri 1	
7 SMA Negeri 6	
8 SMP Darul Madinah	6.78 Km
9 SMK Negeri 3 (Kimia)	
10 SMK Farmasi BINA FARMA	
11 SMK Negeri 3	
12 SMK Penerbangan	
13 MAN 2 Madiun	
14 SMA Muhamadiyah	
15 SMK PGRI 3	



DINAS PERHUBUNGAN KOTA MADIUN

Jl. Hayam Wuruk No. 62 Kota Madiun

Lintasan Trayek Angkutan Sekolah Gratis (Trayek ke-2)



BERANGKAT

RING ROAD BARAT -- JL. URUP SUMOHARJO -- JL. KOL. MARHADI -- JL. PANGLIMA SUDIRMAN -- JL. MASTRIP -- JL. SETIA BUDI -- JL. TANJUNG RAYA -- JL. KELAPA MANIS -- TERMINAL MANISREJO

KEMBALI

TERMINAL MANISREJO -- JL. KELAPA MANIS -- JL. TANJUNG RAYA -- JL. SETIA BUDI -- JL. MASTRIP -- JL. PANGLIMA SUDIRMAN -- JL. DR. SOETOMO -- JL. PERINTIS KEMERDEKAAN -- JL. SEMERU -- JL. ALOON ALOON BARAT -- JL. KOL. MARHADI -- JL. RING ROAD BARAT

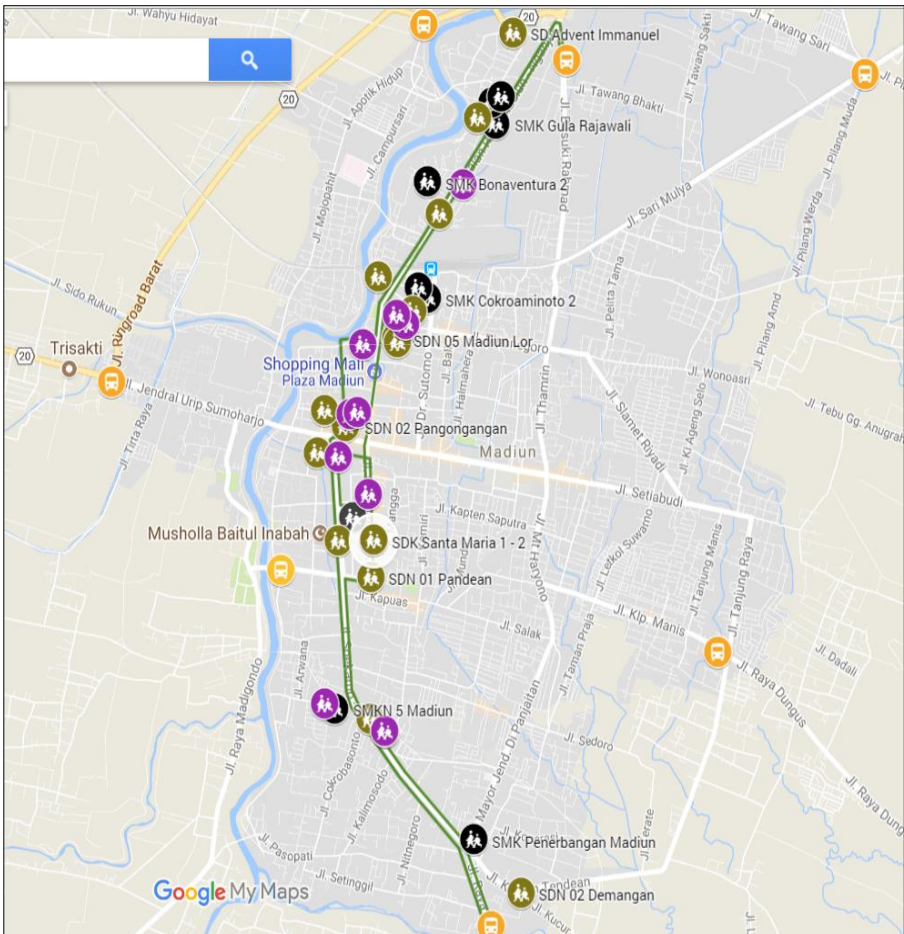
SEKOLAH DEKAT LOKASI LINTASAN	PANJANG LINTASAN
1 SMA Negeri 1	6.7 Km
2 SMA Negeri 5	
3 SMK Negeri 2	
4 SMK Negeri 4	
5 SMK Bonaventura 1	
6 SMK Cokroaminoto 1	
7 SMK Taman Siswa 1-2	
8 SMK Taman Bhakti	
9 SMK Muhammadiyah	7.62 Km
10 SMK Gamaliel 1	
11 SMP Negeri 2	
12 SMP Negeri 5	
13 SMP Negeri 11	
14 SMP Negeri 4	
15 SMP PSM	
16 SMP Muhammadiyah	
17 SDN 04 Nambangan Kidul	
18 SDN 01 Manguharjo	
19 SD Santo Bernadus	
20 SDN 01 Klegen	
21 SDN 02 Mojorejo	
22 SDN 03 Kanigoro	
23 SDN 01 Manisrejo	
24 SDN 01 Nambangan Lor	
25 SDN 01-02 Pangongangan	
26 SD AL. Husna IFDS	
27 SD Kristen Petra	



DINAS PERHUBUNGAN KOTA MADIUN

Jl. Hayam Wuruk No. 62 Kota Madiun

Lintasan Trayek Angkutan Sekolah Gratis (Trayek ke-3)



BERANGKAT

TEAN -- JL. SOEKARNO HATTA -- JL. AGUS SALIM -- JL. PANDAN -- JL. AHMAD YANI -- JL. PAHLAWAN -- JL. YOS SUDARSO -- TERMINAL PURBAYA

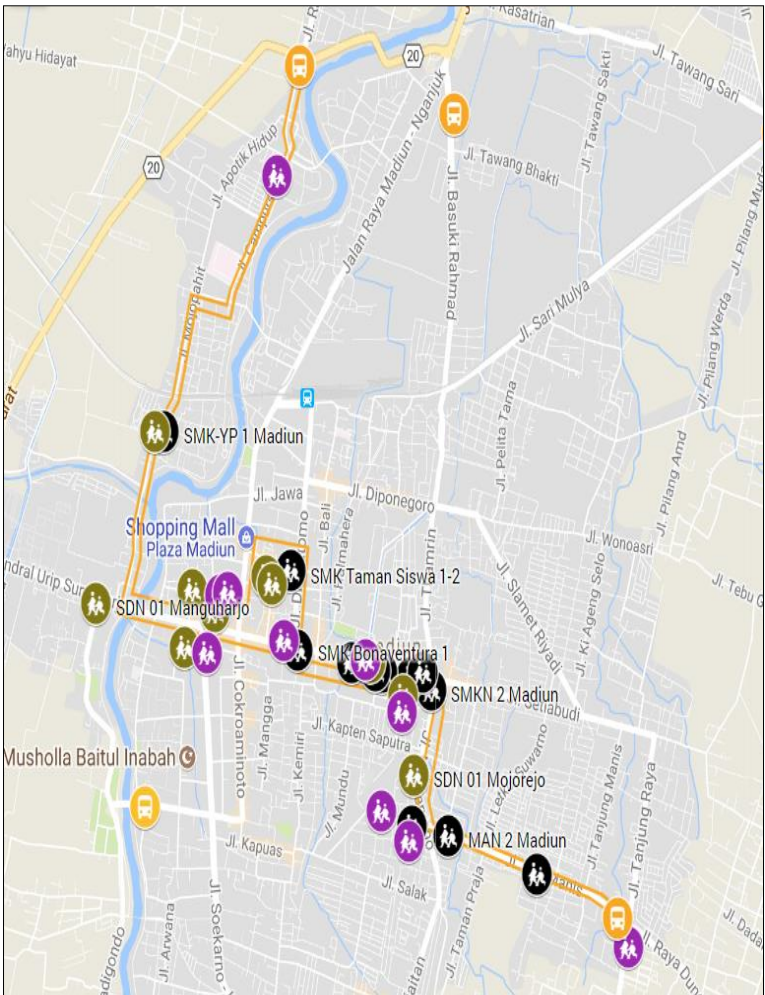
KEMBALI

TERMINAL PURBAYA -- JL. YOS SUDARSO -- JL. PAHLAWAN -- JL. COKROAMINOTO -- JL. CITANDUI -- JL. AGUS SALIM -- JL. KUTAI -- JL. COKROAMINOTO -- JL MUSI -- JL. SOEKARNO HATTA -- TEAN

SEKOLAH DEKAT LOKASI LINTASAN	PANJANG LINTASAN
1 SMK Penerbangan	8.2 Km
2 SMK Gula Rajawali	
3 SMK Bonaventura 2	
4 SMK Cokroaminoto 2	
5 MAN 2	
6 SMK Negeri 5	
7 SMK Gamaliel 2	
8 SMK PGRI 1	
9 SMK Reksa Husada	9.2 Km
10 SMPN 1	
11 SMPN 2	
12 SMPN 3	
13 SMPN 5	
14 SMPN 6	
15 SMPN 7	
16 SMPN 12	
17 SMP Tiga Bahasa	
18 SMP ST. Bernadus	
19 SMP Muhammadiyah	
20 SDK Santa Maria 1-2	
21 SD Muhammadiyah	
22 SD Advent Imanuel	
23 SDN 1-2 Nambangan Lor	
24 SDN 02 Demangan	
25 SD 1-3-4-5 Madiun Lor	
26 SDN 1-2 Pangongangan	
27 SDN Patihan	



Lintasan Trayek Angkutan Sekolah Gratis (Trayek ke-4)



BERANGKAT

RING ROAD PUSPOWARNO -- JL. CAMPURSARI -- JL. MOJOPAHIT -- JL. GAJAH MADA -- JL. URIP SUMOHARJO -- JL. KOL. MARHADI -- JL. PANGLIMA SUDIRMAN -- JL. MASTRIP -- JL. MT HARJONO -- JL. SUMBER KARYA -- JL. KELAPA MANIS -- TERMINAL MANISREJO

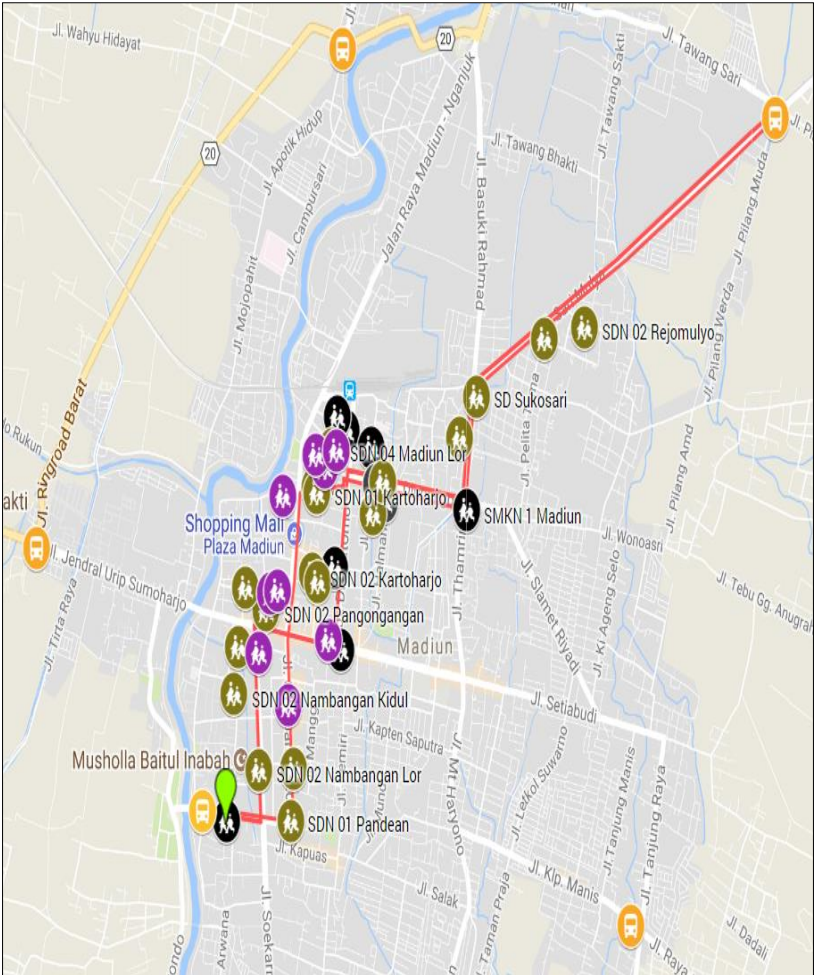
KEMBALI

TERMINAL MANISREJO -- JL. KELAPA MANIS -- JL. SUMBER KARYA -- JL. MT HARJONO -- JL. MASTRIP -- JL. PANGLIMA SUDIRMAN -- JL. DR. SOETOMO -- JL. PERINTIS KEMERDEKAAN -- JL. PAHLAWAN -- JL. SEMERU -- JL. ALOON ALOON BARAT -- JL. KOL MARHADI -- JL. URIP SUMOHARJO -- JL. GALAH MADA -- JL. MOJOPAHIT -- JL. CAMPURSARI -- JL. PUSPOWARNO

SEKOLAH DEKAT LOKASI LINTASAN	PANJANG LINTASAN
1 SMA Negeri 1	8.3 Km
2 SMA Negeri 5	
3 SMKN 2	
4 SMKN 4	
5 MAN 2	
6 SMK Farmasi Bina Farma	
7 SMK Bonaventura 1	
8 SMK Cokroaminoto 1	
9 SMK-YP 1	9.2 Km
10 SMK Taman Siswa 1-2	
11 SMK Sore	
12 SMA Taman Bhakti	
13 SMA Muhamadiyah	
14 SMP Negeri 2	
15 SMP Negeri 4	
16 SMP Negeri 5	
17 SMP Negeri 9	
18 SMP Negeri 11	
19 SMP Negeri 1	
20 SMP PSM	
21 SMP Muhamadiyah	
22 SMP Darul Madinah	
23 SMP Taman Bhakti	
24 SDN Manguharjo	
25 SDN Pangongangan'	
26 SDN Mojoreejo	
27 SDN Kristen Petra	



Lintasan Trayek Angkutan Sekolah Gratis (Trayek ke-5)



BERANGKAT

BOK MALANG -- JL. SRI REJEKI -- JL. S.PARMAN -- JL. DIPONEGORO -- JL. JAWA -- JL. PAHLAWAN -- JL. COKROAMINOTO -- JL. MAYJEND SUNGKONO -- TERMINAL MAYJEND SUNGKONO

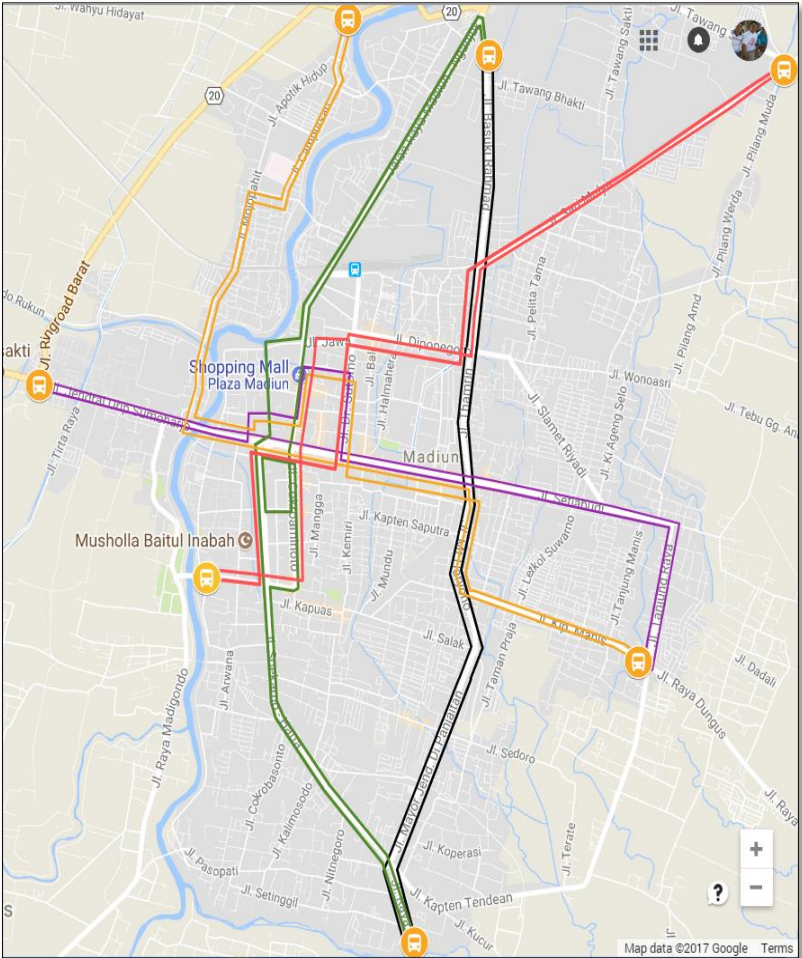
KEMBALI

TERMINAL MAYJEND SUNGKONO -- JL. MAYJEND SUNGKONO -- JL. AGUS SALIM -- JL. PANGLIMA SUDIRMAN -- JL. DR. SOETOMO -- JL. DIPONEGORO -- JL. S. PARMAN -- JL. SRI REJEKI -- BOK MALANG

SEKOLAH DEKAT LOKASI LINTASAN	PANJANG LINTASAN
1 SMKN 1	7.5 Km
2 SMA Negeri 2	
3 SMA ST. Bonaventura	
4 SMK Victoriqot	
5 SMK Industri	
6 SMK Taman Siswa 1-2	
7 SMK Cokroaminoto 2	
8 SMK Gamaliel 2	
9 SMPN 1	7.7 Km
10 SMPN 2	
11 SMPN 3	
12 SMPN 5	
13 SMPN 6	
14 SMP ST. Bernadus	
15 SMP PSM	
16 SMP Muhammadiyah	
17 SDK Petra	
18 Sdk Santo Bavo	
19 SDN 02 Rejomulyo	
20 SDN 02 Nambangan Lor	
21 SDN 4-5 Madiun Lor	
22 SDN 1-2 Pangongangan	
23 SDK Santo Yusuf	



Lintasan Trayek Angkutan Sekolah Gratis (Total 5 Trayek)



—	TRAYEK 1: Berangkat	Terminal Purbaya -- Tean	6.8 Km	
JARAK	13.6	Kembali	Tean -- Terminal Purbaya	6.8 Km
—	TRAYEK 2: Berangkat	Ring Road Barat -- Terminal Manisrejo	6.7 Km	
JARAK	14.3	Kembali	Terminal Manisrejo -- Aloon2 -- Ring Road Barat	7.6 Km
—	TRAYEK 3: Berangkat	Terminal Purbaya -- Aloon2 -- Tean	8.2 Km	
JARAK	17.4	Kembali	Tean -- Aloon 2 -- Terminal Purbaya	9.2 Km
—	TRAYEK 4: Berangkat	Manisrejo	8.3 Km	
JARAK	17.5	Kembali	Terminal Manisrejo -- Ring Road Puspo Warno	9.2 Km
—	TRAYEK 5: Berangkat	Bok Malang -- Terminal Mayjend Sungkono	7.5 Km	
JARAK	15.2	Kembali	Terminal Mayjend Sungkono -- Bok Malang	7.7 Km
		SIMPUL ANGKUTAN		