



Seminario

**Certificazioni Internazionali dei prodotti
elettromeccanici.**

**Requisiti tecnici e legislativi per l'esportazione in
Nord America, Cina e Far East**

Vicenza, 25 ottobre 2006





**Esportazione delle Merci:
Regolamentazioni in Nord America, Cina,
Giappone, Corea del Sud, Hong Kong,
Singapore**

Giorgio Belussi

Vicenza, Ottobre 2006

Presentazione Gruppo IMQ

Esportazione Merci: WTO

Sicurezza dei Prodotti: Normative e Leggi

CB Scheme: Facilitazioni per l'Export

STATI UNITI & CANADA

PAUSA - Seconda parte del convegno

- **Certificazione di Prodotto (Sicurezza, EMC, Performance)**
 - Materiale d'Installazione
 - Apparecchi Elettrici, Elettronici e a Componenti
 - Apparecchiature a Gas
 - Componenti per Ascensori

- **Conformita' alle Principali Direttive Europee**

- **Corsi di Formazione**

- **Certificazione Aziendale**
 - Costruttori, Distributori di Componenti Elettronici
 - Installatori di Impianti Antifurto
 - Certificazione ISO 9000, 14000



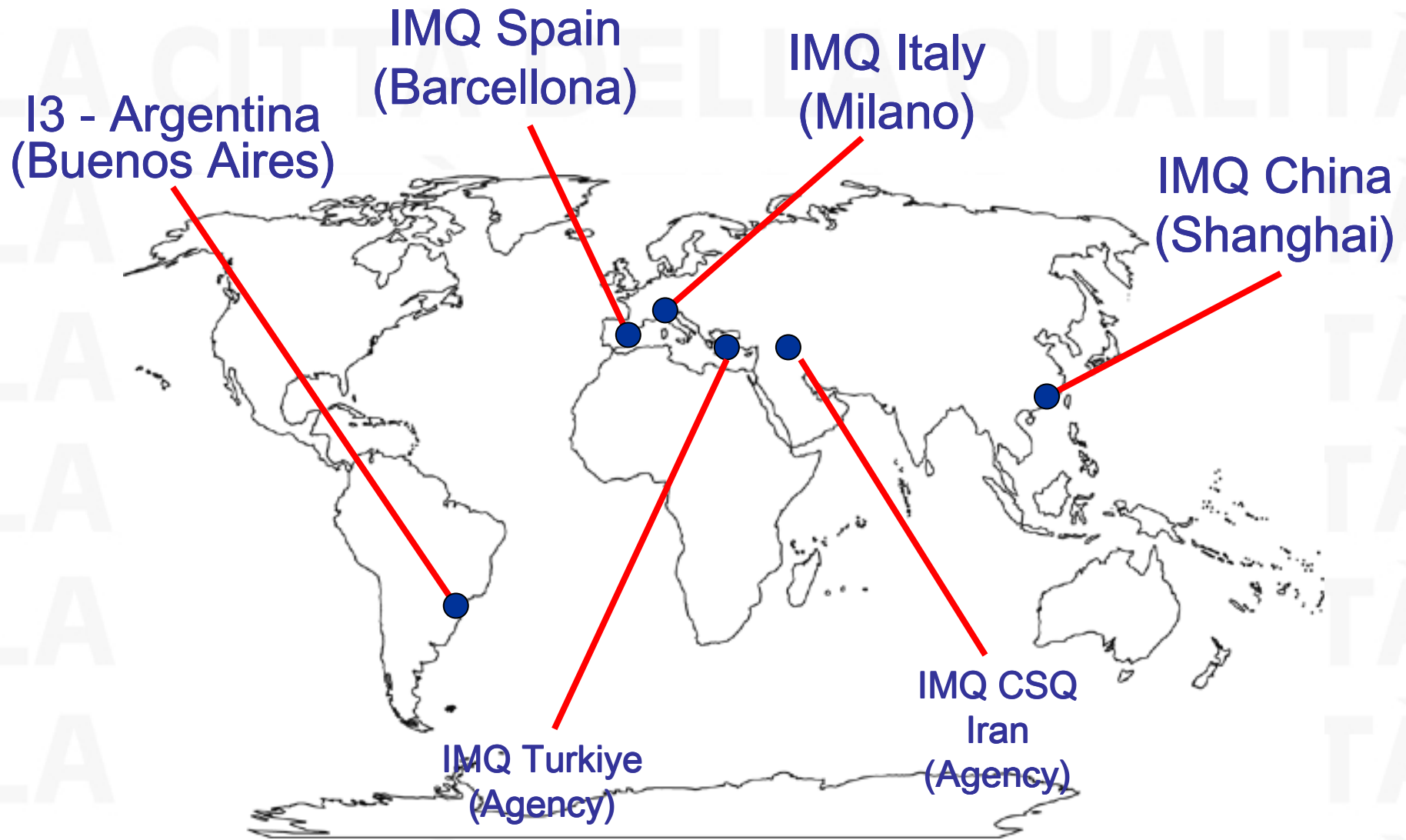
Gruppo IMQ

- IMQ (Milano)
- CSI (Bollate)
- IMQ Primacontrol (Conegliano)
- IMQ Clima (Amaro)
- Ist. Giordano
- ICILA (Lissone)



Chi siamo

Dove siamo





SINCERT -
Sistema Nazionale
per
l'Accreditamento
degli Organismi di
Certificazione:
come ente di
certificazione
di prodotto e di
sistemi di gestione



SISTEMA NAZIONALE
PER L'ACCREDITAMENTO DI LABORATORI

SINAL - Sistema
Nazionale per
l'accreditamento
dei laboratori:
come laboratorio di
prova



SERVIZIO DI TARATURA IN ITALIA

SIT - Servizio di
Taratura in Italia:
come centro di
taratura

IMQ è
Organismo
Notificato
per le principali
Direttive
Europee

Bassa Tensione

Compatibilità Elettromagnetica

R&TTE

Dispositivi Medici

Dispositivi di Protezione Individuale

Ascensori

Giocattoli

Macchine

Apparecchi a Gas

Efficienza Caldaie

Apparecchiature sotto pressione

Atex

CPD

**WORLD TRADE
ORGANIZATION**



149 PAESI MEMBRI

32 Paesi "Osservatori"

TBT Agreement

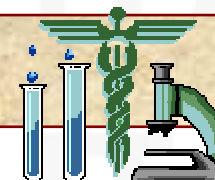
Technical Barrier to
Trade

**On
What?**



Food products, beverages and spirits

Chemical products



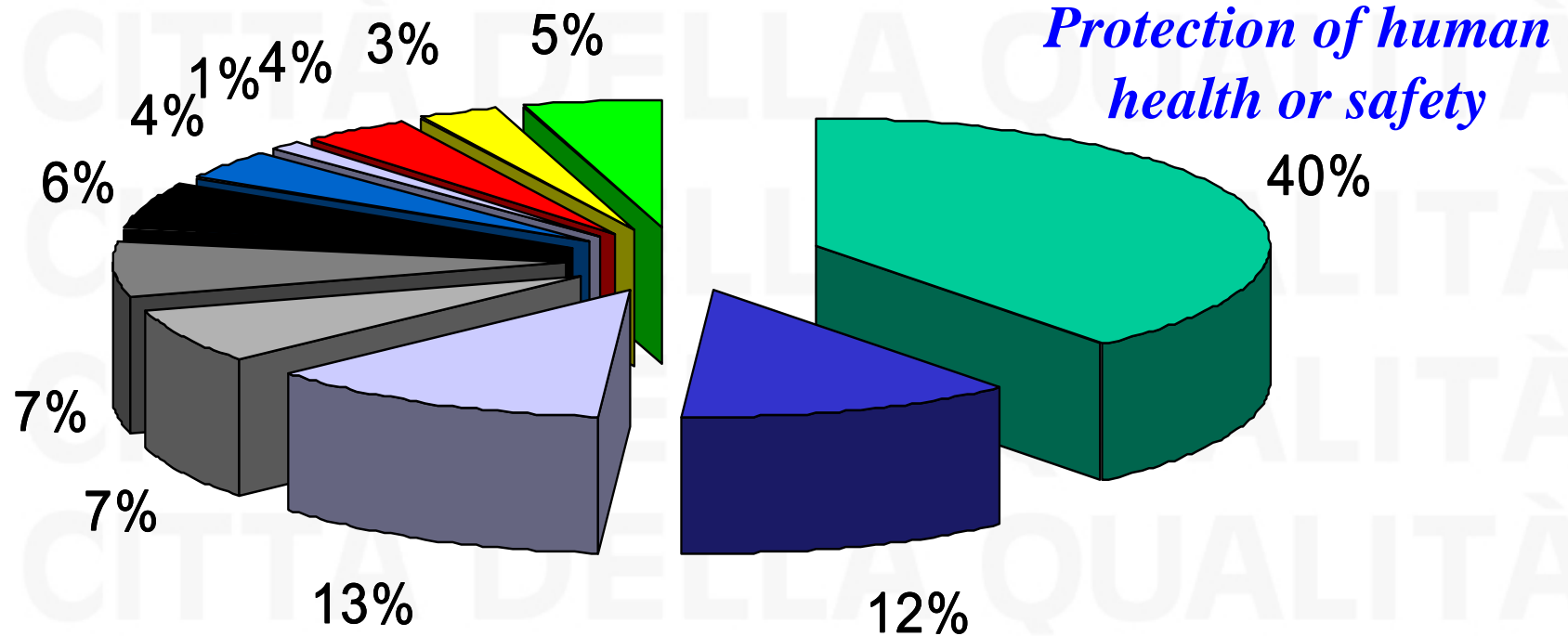
Textiles products



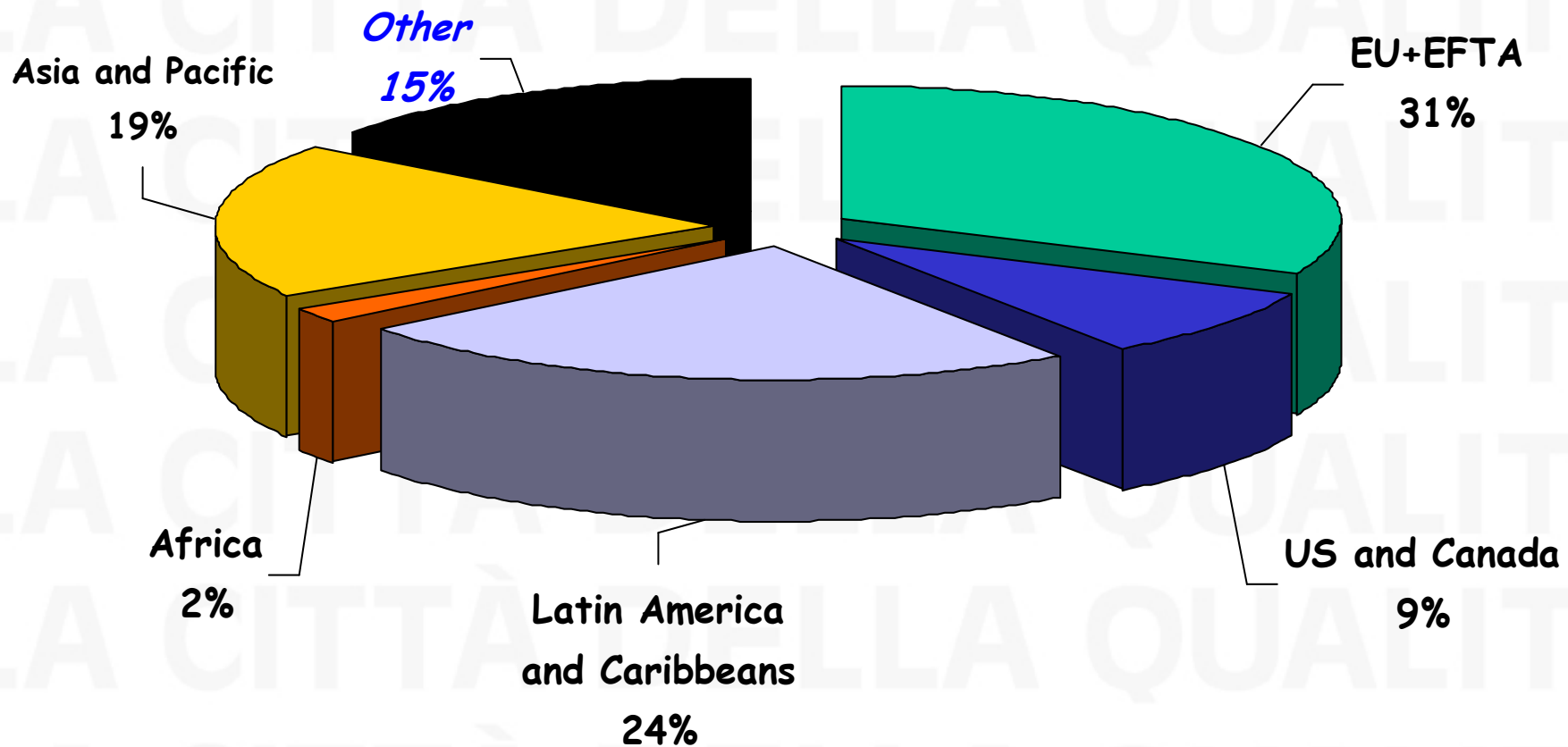
Machinery and mechanical appliances /electrical equipment



Vehicles, aircraft, vessels and associated transport equipment



- | | | |
|---|--|---|
| ■ Protection of human health or safety | ■ Prevention of deceptive practices | ■ Adoption of new domestic law |
| ■ Consumer information and labelling | ■ Quality requirements | ■ Harmonization |
| ■ Protection of environment | ■ Protection of plant and animal health | ■ Trade facilitation |
| ■ Other | ■ No objective | |



Barriere Tecniche Notificate

www.wto.org/english/tratop_e/tbt_e/tbt_e.htm

il codice di ricerca è: G/TBT/N/sigla paese/**

WORLD TRADE ORGANIZATION	
G/TBT/N/USA/203	28 July 2006
(06-3635)	
Committee on Technical Barriers to Trade	Original: English
NOTIFICATION	
The following notification is being circulated in accordance with Article 10.6.	
1.	Member to Agreement notifying: UNITED STATES If applicable, name of local government involved (Articles 3.2 and 7.2):
2.	Agency responsible: State of California (210) Name and address (including telephone and fax numbers, e-mail and web-site addresses, if available) of agency or authority designated to handle comments regarding the notification shall be indicated if different from above: Energy Efficiency Division California Energy Commission 1516 Ninth St., MS-25 Sacramento, CA 95814 U.S.A. or U.S. WTO TBT Inquiry Point
3.	Notified under Article 2.9.2 1.2.10.1 1.5.6.2 1.5.7.1 other: 3.2
4.	Products covered (HS or CCCN where applicable, otherwise national tariff heading, ICN numbers may be provided in addition, where applicable): Appliances efficiency – power supplies, consumer audio and video equipment, which are televisions, compact audio products, digital versatile disc players, digital versatile disc recorders, and digital television adapters (HS: Chapter 8504, 8519, 8525) (CCN: 33, 97).
5.	Title, number of pages and language(s) of the notified document: Amendments to Appliance Efficiency Regulations, California Code of Regulations, Title 20, Sections 1601 – 1608 (10 pages, in English).
6.	Description of content: These Appliance Efficiency Regulations, (California Code of Regulations, Title 20, Sections 1601 through 1608) dated July 2006, were adopted by the California Energy Commission on 24 May 2006, and approved by the California Office of Administrative Law on 23 June 2006. These Appliance Efficiency Regulations replace all previous versions of California Appliance Efficiency Regulations. The Appliance Efficiency Regulations include standards for both federally-regulated appliances and non-federally-regulated appliances. Twenty-one categories of appliances are included in the scope of these regulations. The standards within these regulations apply to appliances that are sold or offered for sale in California, except those sold wholesale in California for final retail sale outside the state and those designed and sold exclusively for use in recreational vehicles or other mobile equipment.

- Autorità Competente
- Codici Doganali
- Descrizione Prodotti
- Scopo
- Tipo di Prescrizione

PRODOTTI ELETTRICI / GAS

- Sicurezza Elettrica/Meccanica
- Efficienza Energetica
- EMC (Emissione/Immunità)
- Compatibilità Alimentare (Igiene, *Sanitation*)
- Registrazione di alcuni prodotti presso il Ministero competente
(Es. Medicali, Telecomunicazione)

LA CITTÀ DELLA QUALITÀ

LA CITTÀ DELLA QUALITÀ

LA CITTÀ DELLA QUALITÀ

LA CITTÀ DELLA QUALITÀ

LA CITTÀ DELLA QUALITÀ

LA CITTÀ DELLA QUALITÀ

Prodotti electrotecnici/elettronici

Attre aree

Telecomunicazioni

Livello mondiale

IEC
(62 paesi)

ISO
(157 paesi)

ITU
(191 paesi)

Livello Europeo

CENELEC
(29 paesi + 8)

CEN
(29 paesi)

ETSI
(59 paesi)

Livello Nazionale

CEI ITALY

UNI ITALY

CONCIT
(CEI/UNI/ISTC)

“Scheme of the IECCE for Mutual Recognition of Test Certificates for Electrical Equipment (CB Scheme)”

www.cbscheme.org



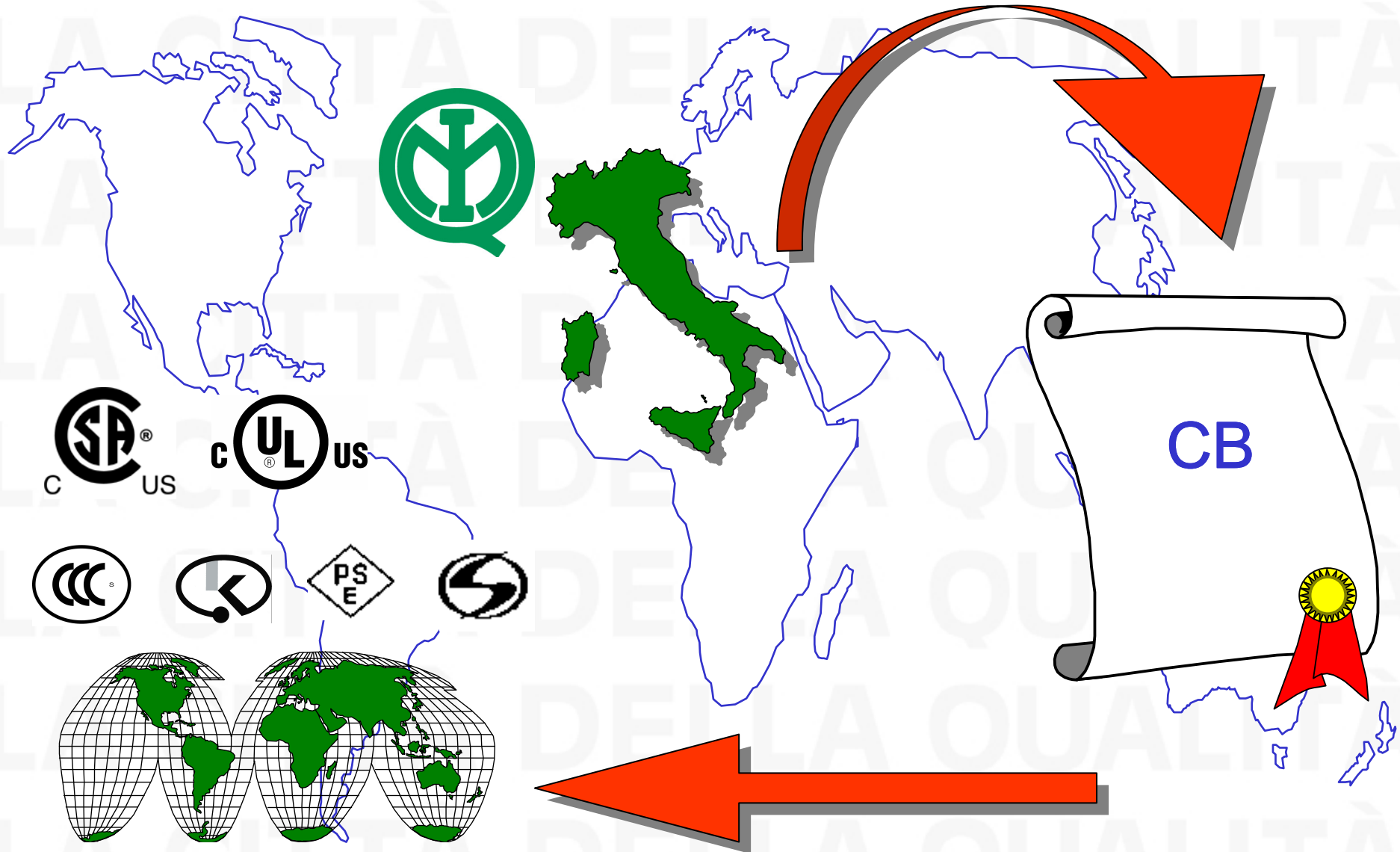
- Schema CB - accordo internazionale
- Basato sulle Norme IEC
- Possibili deviazioni nazionali
- Valido in tutto il mondo (44 paesi firmatari)
- IMQ membro fondatore firmatario dal 1961



Argentina, Australia, Austria, Belgium, Brazil, Canada,
China, Czech Republic, Denmark, Finland, France,
Germany, Greece, Hungary, India, Indonesia, Ireland,
Israel, Italy, Japan, Kenya, Korea, Malaysia, Mexico,
Netherlands, New Zealand, Norway, Poland, Portugal,
Romania, Russian Federation, Serbia and Montenegro,
Singapore, Slovakia, Slovenia, South Africa, Spain,
Sweden, Switzerland, Thailand, Turkey, United Kingdom,
USA

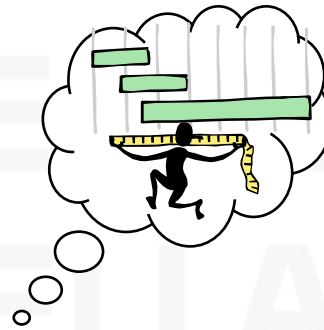
Short Designation	Product Name	National Differences	IEC Standards
CABL	Cables and Cords		60227-1(ed.1);am1,
			60245-1(ed.2),
CAP	Capacitors as components		60252(ed.3)
CONT	Switches for appliances and automatic controls for electrical household appliances	Yes	60730-1(ed.2);am1;am2,
			61058-1(ed.1);am1;am2,
HOUS	Household and similar equipment		60335-1(ed.2);am1;am2,
INST	Installation accessories and connection devices	Yes	60669-1(ed.2);am1;am2,
		Yes	60884-1(ed.2);am1;am2,
			60998-1(ed.1)
LITE	Lighting		60238(ed.5);am1;am2,
OFF	IT and office equipment	Yes	60950(ed.2);am1-am4,

CB: strumento per l'export

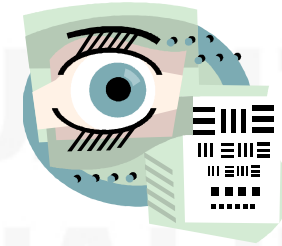




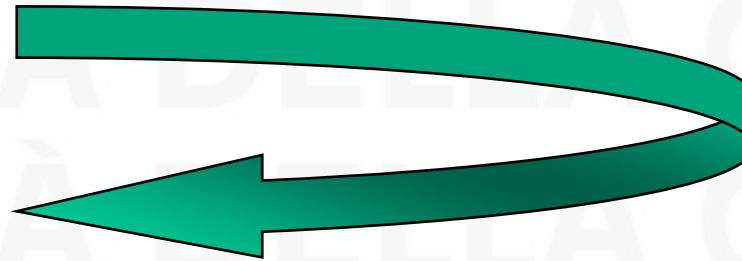
**Domanda di
Certificazione**



Prove di Laboratorio - IMQ



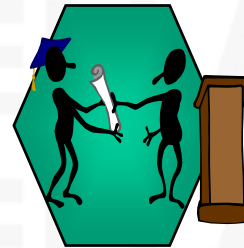
**Ispezione Preliminare
della fabbrica - IMQ**



**Visite di Routine
IMQ
(Follow up)**



**Emissione Certificato
ENTE LOCALE**



**Verifica
Documentazione
ENTE LOCALE**

Mercati Esteri

- **Informazioni su normative e procedure di certificazione dei Paesi d'Interesse per l'esportazione**
- **DataBase sulle Regolamentazioni nel mondo:**
Safety, EMC, Efficiency, Sanitation etc.

Servizi IMQ per L'export



	A	B	C	D	E	F	G	H	I	J	K	L	M
	PAESE	Tipi di Obblighi	LOGO MARCHIO	PRODOTTI VINCOLATI	Obblighi Importazione Locale	Obblighi conformità EMC	Altri Certificati/Prova richiesta	INFO su regolamentazione	PRINCIPALE ENTE	Accorda con IMQ	Adesione CB Scheme?	Informazioni Tecniche	Documenti Cliente
1													
7	Corea del Sud	Marchio di Sicurezza e EMC (EK mark + nome Ente)		Prodotti Elettrici	no (esistono eccezioni)	si	Efficienza Energetica (MEPS)		KTL	Bilaterale (Testing e Inspection)	si	SCHEDA	
8	Giappone	Marchio Sicurezza (PES+Logo Ente)		LISTA	si	si (Emissione)	Efficienza Energetica (MEPS), Water Works Law	Documenti Esterni	JET	Bilaterale (Inspection)	si		
9	Hong Kong	Certificato di Conformità		Prodotti Elettrici e Gas	si	no	Efficienza Energetica	Prodotti Elettrici Prodotti gas	FMSD (Governativo) HKS	Unilaterale (Testing e Inspection)	no		
10													
11	India (1)	Marchio Sicurezza		Prodotti Elettrici	no	no	Efficienza Energetica	?	BIS				
12	India (2)	Marchio Sicurezza		Prodotti Elettrici, Elettronici, Medicali	no	no	Efficienza Energetica	Documenti Esterni	STQC				
13	Iran	Preshipment Inspection (BIVAC, INTERTEK, SGS)	no	TUTTI	?	no	Efficienza Energetica (MEPS) e Igiene	Documenti Esterni	ISIRI		no		
14	Kuwait	Certificato di Conformità + Preshipment Inspection		LISTA	no		Sostanze vietate per Religione		PAI/CCP (Governativo)	Laboratorio Accreditato	no		
15	Malesia	Marchio di Sicurezza		LISTA	?		Efficienza Energetica (MEPS)	Documenti Esterni	SIFIM		si		

[Marchio](#)

**Certificazione
Prodotto**

**Supporto per l'espletamento
delle Pratiche necessarie per
ottenere le Certificazioni di
Enti stranieri**

**Esami orientativi secondo
Normative straniere**

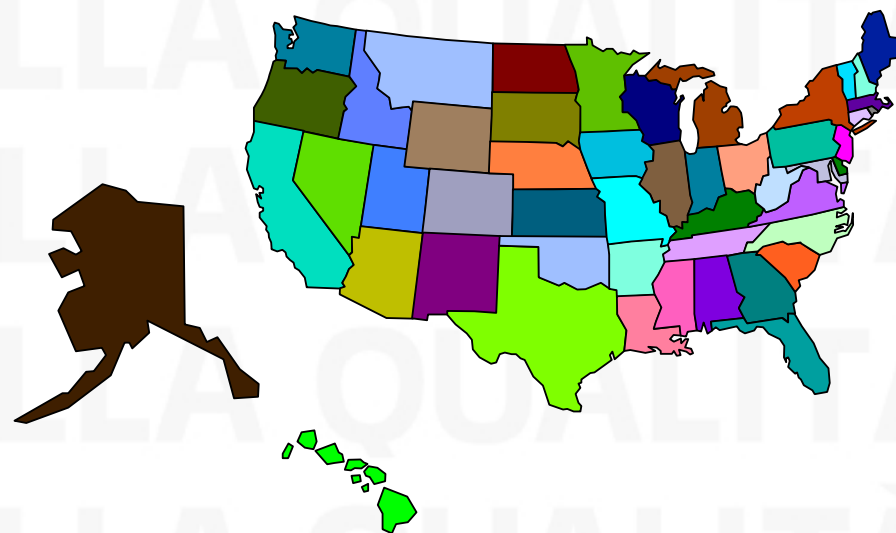
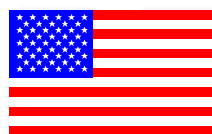
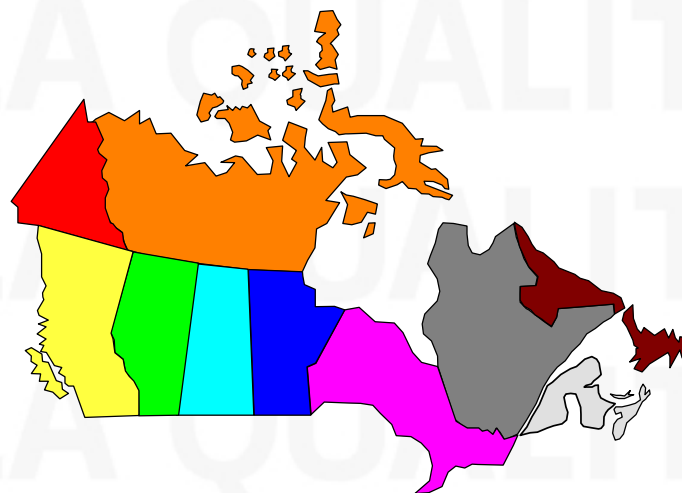
**Prove per l'ottenimento di
Marchi stranieri**

Stati Uniti

&

Canada:

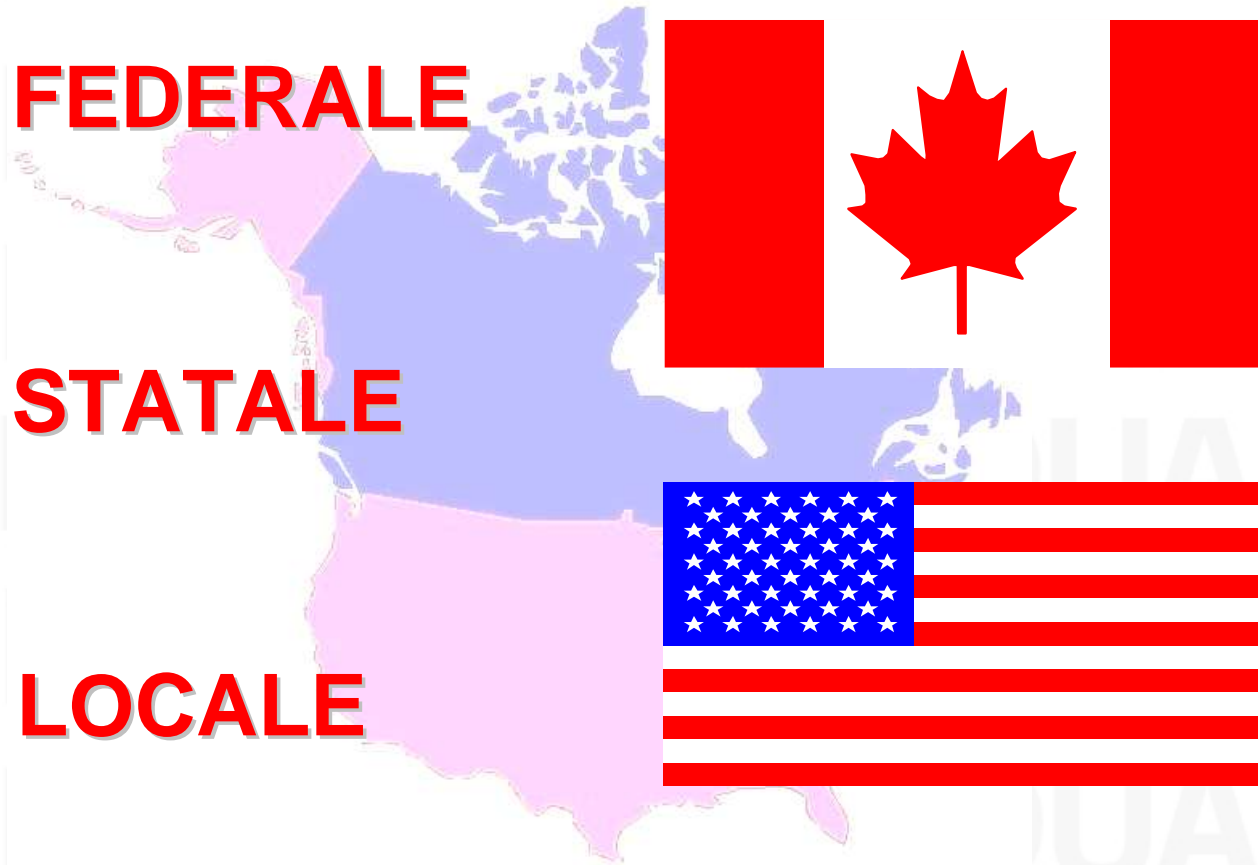
un mercato
complesso



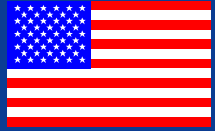
- **FEDERALE**

- **STATALE**

- **LOCALE**



- **Organismi Governativi**
- **Associazioni non Governative**
- **Enti Normatori**
- **Laboratori Riconosciuti**
 -  **NRTL**
 -  **CB**
- **Autorità Aventi Giurisdizione (AHJ)**



United States

OSHA

Occupational Safety & Health Administration
U.S. Department of Labor

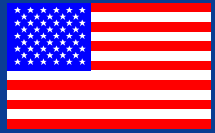


Sito Web OSHA: www.osha.gov

29 CFR - LABOR

PART 1910

Occupational Safety and Health Standards



Federal Communications Commission

Sito Web FCC: www.fcc.gov

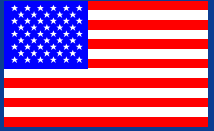
47 CFR - TELECOMMUNICATION

Part 15

Information Technology Equipment

Part 18

Industrial, Scientific and Medical Equipment



FOOD AND DRUGS ADMINISTRATION

Sito Web FDA: www.fda.gov

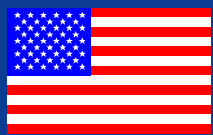
21 CFR - FOOD AND DRUGS

Parts 800 - 1299

§ (H) - MEDICAL DEVICES

§ (I) - MAMMOGRAPHY QUALITY STD. ACT

§ (J) - RADIOLOGICAL HEALTH



National Fire Protection Association

Sito Web NFPA: www.nfpa.org

American National Standards Institute



Sito Web ANSI: www.ansi.org



American Society for Mechanical Engineers

Sito Web ASME: www.asme.org



Standards Council of Canada

Sito Web SCC: www.scc.ca



Canadian Standard Association

Sito Web CSA: www.csa-international.org

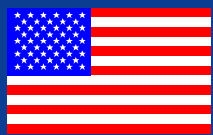
National Codes

Stabiliscono i requisiti di sicurezza per l'installazione e la manutenzione degli impianti Elettrici, a Gas, in Pressione, etc.

Molti requisiti coinvolgono direttamente i Prodotti/Componenti/Apparecchi.

Richiedono utilizzo prodotti Certificati.





Underwriter Laboratories

Sito web: www.ul.com



National Sanitation Foundation

Sito web: www.nsf.org



American Gas Association



Enti Normatori



**CANADIAN STANDARDS
ASSOCIATION**

Canadian Standard Association

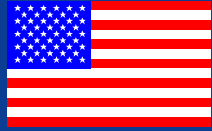


Canadian Gas Association

Sito web: www.csa-international.org

Canadian Standards
Association (CSA) e
Underwriter's
Laboratories (UL)

- **Ricca storia**
- **Origine: compagnie assicurazioni**
- **Evitare danni causati da incendio**
- **Nel passato rischio di scossa elettrica era meno importante**



FUTURO normativo



Normative Nazionali

Stati Uniti, Canada

Normative Bi-Nazionali

Stati Uniti & Canada

Normative Nord Americane

Stati Uniti & Canada & Messico



Normative IEC/ISO

+ Dev. Nazionali



CSA INTERNATIONAL

CSA International



Underwriters Laboratories



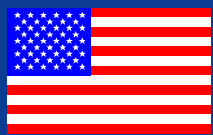
National Sanitation Foundation



Intertek ETL



Altri



Export



Apparecchio per
uso Medicale



Registrazione FDA (510k)

Registrazione FCC

Certificazione emessa da un
NRTL





Export



Apparecchio per
uso Medicale



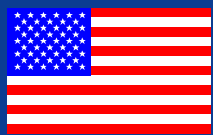
Registrazione Health Canada

Certificazione Sistema di
Qualita'- CMDCAS



Certificazione Prodotto
emessa da un CB





Europa vs US & CA



EUROPA



0051



STATI UNITI & CANADA



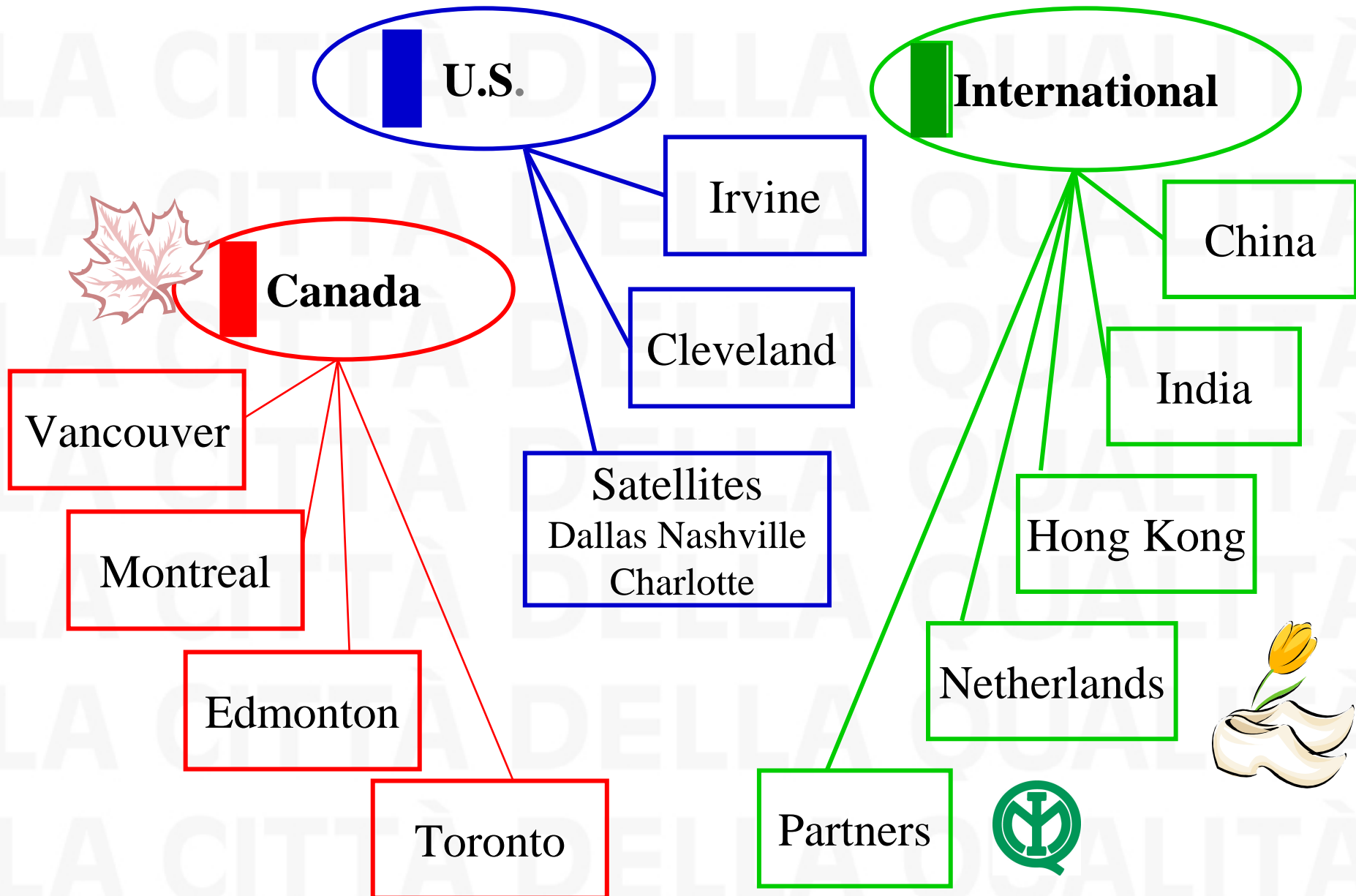


Canadian Standards
Association

QMI

CSA
International

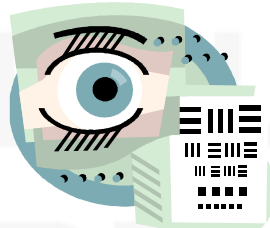




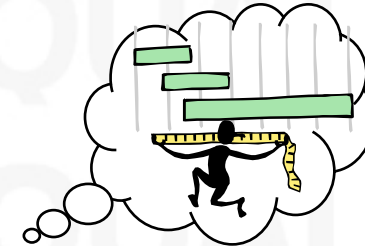
CERTIFICATION & TESTING - PROCESS



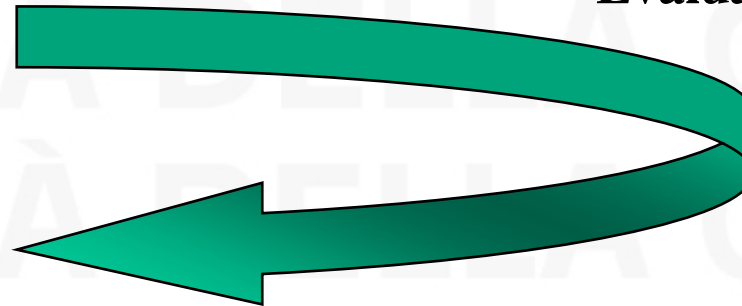
Application



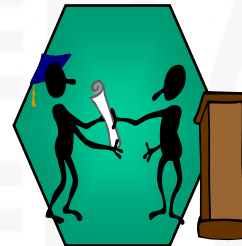
Testing - IMQ



**Engineering
Evaluation - IMQ**



**Field Audit
IMQ**

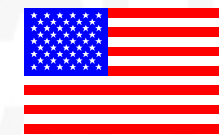
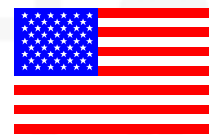


Certification - CSA

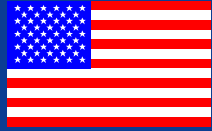


**Documentation
CSA**

Marchi del CSA coperti dall'accordo



- **Regole d'installazione diverse**
Spesso i requisiti applicabili del NEC e CEC non sono evidenti sulle Norme UL e CSA
- **Sistema di Distribuzione TN-c anziché TT**
- **Gamma di Tensioni e Frequenza di Rete**
- **Spine e Prese Polarizzate**
- **Norme UL/CSA per i Componenti \neq da IEC**
- **Prescrizioni sui Materiali dell'involucro**
- **Diversa valutazione dei Sistemi d'isolamento**
- **Particolare Attenzione alla Marcatura e Manualistica allegata al prodotto**



- **CERTIFICAZIONE DI PRODOTTO**
- **“FIELD CERTIFICATION”**
- **CERTIFICAZIONE “CMDCAS”**
- **Prove FCC**
- **Assistenza per la preparazione della 510K**
- **ANALISI PRELIMINARI (Prodotto o Progetto)**
- **ASSISTENZA CLIENTI (Agenti)**
- **FORMAZIONE**



Esame di tipo (Type Certification) :

Un modello o serie da testare, rappresenta tutta la produzione, inizio produzione libera, logo CSA, verifiche ispettive

Esame di Prodotto o lotto (Field Certification):

- Un modello o serie da testare, solo i modelli che partono per il Canada o Stati Uniti, consegna solo una volta per procedura, no "future" production, dimostrare "full compliance", CSA Label Service, assenza delle verifiche ispettive.
- ALTERNATIVA: "Letter of Conformity (IMQ)", non c'è una vera certificazione, ma un attestato IMQ secondo le norme per Nord America

PAUSA



**CINA, SUD COREA, GIAPPONE,
Singapore, Hong Kong:**

**Certificazioni e marchi di conformità di
prodotto**

Giorgio Belussi

Vicenza, Ottobre 2006

CINA: La Certificazione CCC

COREA: Marchio EK ed Energy Efficiency

GIAPPONE: DENAN Law

SINGAPORE: CPS scheme

HONG KONG: Electricity & Gas Safety Ordinance

Servizi IMQ per l'ASIA

POPOLAZIONE:
≈1,3 MRD

La "Fabbrica del
Mondo"

≥ 50 MLN di "Ricchi"

PNL pro capite
970 \$

WTO



World Trade Organization

La Cina è diventata membro del WTO nel
Dicembre 2001 .

- **Aderisce all'accordo "Technical Barrier to Trade**
- **Ha notificato le barriere tecniche applicate alle merci importate e relativa motivazione**
- **Tutti i documenti sono visibili nel sito**
http://www.wto.org/english/tratop_e/tbt_e/tbt_e.htm
con il codice G/TBT/N/CHN/**

Regolamentazione notificata al WTO

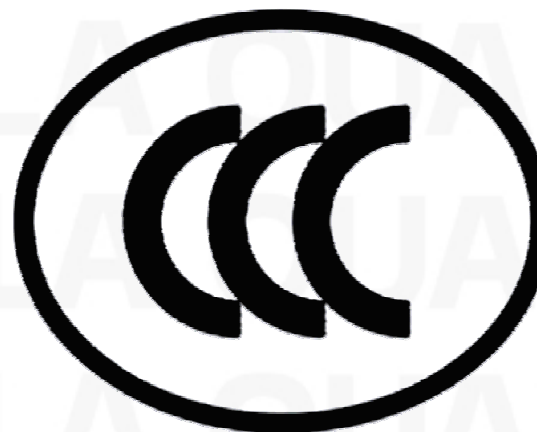
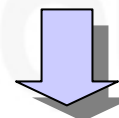
- Marchio CCC (Sicurezza)
- Etichettatura Energetica
- Limiti d'impiego di sostanze nocive nella lavorazione di prodotti elettrici/elettronici (RoHs)
- ...

**A partire dal 1°
di Agosto 2003,
per esportare,
distribuire e
vendere in Cina,
e' obbligatorio
ottenere la
certificazione CCC**

Requisito ingresso nel WTO: creazione di un sistema unico di certificazione in Cina

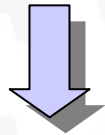
Precedenti marchi volontari

- CCIB Mark – 47 categorie prodotti
- CCEE (*Great Wall*) – 7 categorie prodotti



**CCC = China Compulsory Certification
(3C)**

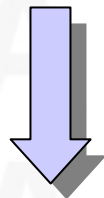
State Council (organo supremo dello stato)



Dicembre 2001 incarica

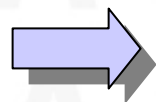
AQSIQ (State General Administration of Quality Supervision, Inspection and Quarantine of the People's Republic of China, **Ministero** responsabile

Certificazione Prodotto e Accreditazioni) di elaborare e implementare il Regolamento per la certificazione di prodotto obbligatoria



1 Maggio 2002 viene implementato il Regolamento sulla certificazione obbligatoria CCC e pubblicato il "CCC Catalogue" con 135 categorie di prodotti soggetti a CCC. L'autorità governativa competente responsabile della certificazione CCC è:

CNCA (Certification and Accreditation Administration of the People's Republic of China)



1 Agosto 2003: fine periodo transitorio e inizio obbligo CCC



<http://www.cnca.gov.cn>

CNCA

**Ente di
accreditamento
governativo (unico)**

<http://www.cqc.com.cn>

Altri enti
DCB (9)

CQC

n.1 in Cina

Enti di certificazione

CQC = China Quality Center

**DCB = Designated Certification
Body**

**Laboratori di prova assegnati
(più di 130)**

Appointed Testing Labs: Beijing,
Shanghai, Guangzhou....



**Categorie
di prodotto con
CCC obbligatorio**

**23 famiglie
prodotti elettrici**

**24 famiglie
prodotti non
elettrici**

- Cavi
- Materiale da installazione
- App. di Bassa Tensione
- Piccoli motori (< 1,1 kW)
- Elettro-utensili
- Elettrodomestici
- Macchine per saldatura
- Apparecchi audio-video
- Apparecchiature IT
- Apparecchi per illuminazione
- Terminali per telecomunicazioni
- Apparecchi Medicali
- Altro (autoveicoli, ecc.)

**Regolamenti
attuativi emessi dal
CNCA**

47 fascicoli

- Regole per la certificazione
- Regole per le verifiche ispettive
- Regole per l'applicazione del marchio



Cord sets

CNCA-01C-001:2001

Electrical wires &
Cables (CABL)

CNCA-01C-002:2001

Household & similar
use appliances

CNCA-01C-016:2001

Audio & Video Products

CNCA-01C-017:2001

Lighting Apparatus

CNCA-01C-022:2001



Le principali norme



Categories	Chinese Standards	IEC Standards
Low-voltage circuit-breakers	GB10963-1999	IEC60898:1995
Low-voltage switchgear and controlgear assemblies	GB14048.3-1993	IEC60947-3:1990
Drills (including impact drills)	GB3883.1-2000	IEC60745-1:1997
Household refrigerator	GB4706.13-1998	IEC60335-2-24:2000
Switches for appliances	GB15092.1-2000	IEC61058-1:1996



Le informazioni necessarie

Elenco Modelli di interesse

Descrizione Tecnica dei Prodotti (Inglese)

Pagine Catalogo (Inglese)

Fotografie (in formato elettronico)

Norme IEC applicabili

Codici Doganali HS



Eseguite da IMQ e IMQ Cina
(se necessario con richiesta a CQC/CNCA)

**Documenti
di
riferimento**

Lista dei Prodotti Regolati

Regolamenti di Attuazione

Campo di applicazione delle
Normative richiamate nei
Regolamenti di Attuazione

Codici Doganali (HS)



Rilasciate da CNCA o CQC (o altro Ente)

**Documenti
di Esenzione**

Prodotti non Regolati

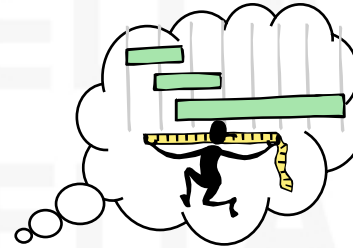
Esenzioni Previste nel Regolamento

**In aggiunta
alla
documentazione
e richiesta per
il preventivo
costi**

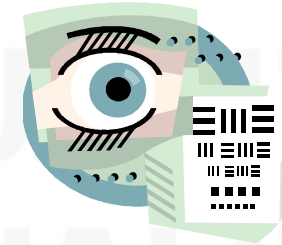
- **Application Form (timbro+firma)**
- **Descrizione Prodotti e differenze tra i modelli (catalogo, schede tecniche, disegni..)**
- **Avvertenze su targa prodotto in lingua cinese**
- **Manuale d'uso e manutenzione in lingua cinese**
- **Schemi elettrici ed elenco componenti**
- **Iscrizione alla Camera di Commercio**
- **Registrazione del Marchio Commerciale (anche in Cina)**
- **CB Certificate + Test report + dev. nazionali (se del caso)**
- **Fotografie (in formato Elettronico)**
- **Questionario per visita ispettiva (per ogni sito produttivo) (timbro+firma)**



**Domanda di
Certificazione**



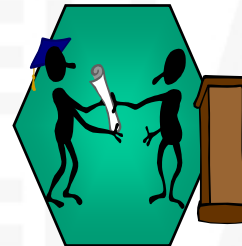
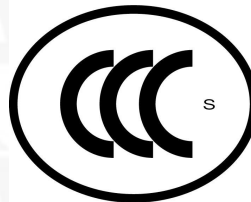
Prove di Laboratorio



**Ispezione Preliminare
della fabbrica**



**Visite di Routine
(Follow up)**



Emissione Certificato



**Verifica
Documentazione**

**Definizione
esemplari
da provare**

**Sampling Notice:
emesso dal
laboratorio
assegnato dal
CQC**

- I modelli rappresentativi da sottoporre a prove sono definiti dal CQC
- Il numero dei campioni e dei componenti da inviare sono definiti dai Regolamenti Attuativi del CNCA
- Devono essere spediti presso il laboratorio indicato da CQC

es. Elettrodomestici → Shanghai
 Illuminazione → Pechino
 Medicali → Liaoning

→ ***Esiste la possibilità di richiedere al CQC
l'effettuazione delle prove c/o laboratorio
prove preferito per motivi tecnici, vicinanza,
etc***

Visita preliminare

Eseguita normalmente dopo l'esito positivo delle Prove di Tipo (con speciale domanda puo' essere anticipata) dura 1-2 gg per ogni stabilimento

Visita di routine (follow-up)

Ha lo scopo di verificare il mantenimento degli standard qualitativi iniziali (con eventuale prelievo)

- normalmente ogni 12 - 18 mesi
- piu' frequente in caso di dubbi sulla qualita' e modifiche strutturali aziendali
- **IMQ e CQC hanno firmato un Memorandum Of Understanding (MOU) per il subcontracting delle Ispezioni dei luoghi di Produzione delle Aziende Italiane**

- x Responsibility**
- x Documents and records**
- x Purchasing and incoming inspection**
- x Monitoring and measurement of processes**
- x Routine tests and verification tests**
- x Inspection and test equipment**
- x Control of non-conforming Product**
- x Internal audit**
- x Compliance with certified Product**
- x Packing, handling and storage**



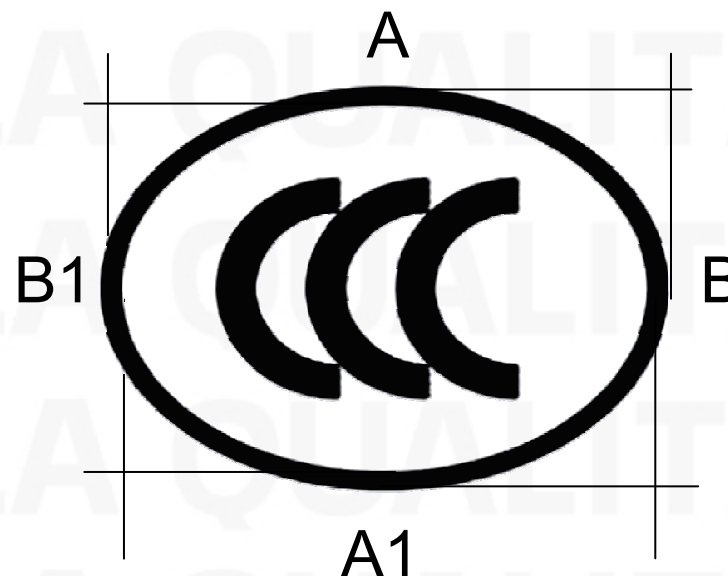
**Mantenimento della
certificazione**
(non ha scadenza prefissata)

- Aggiornamenti normativi
- Esiti delle verifiche di controllo

**Modifica della
certificazione**

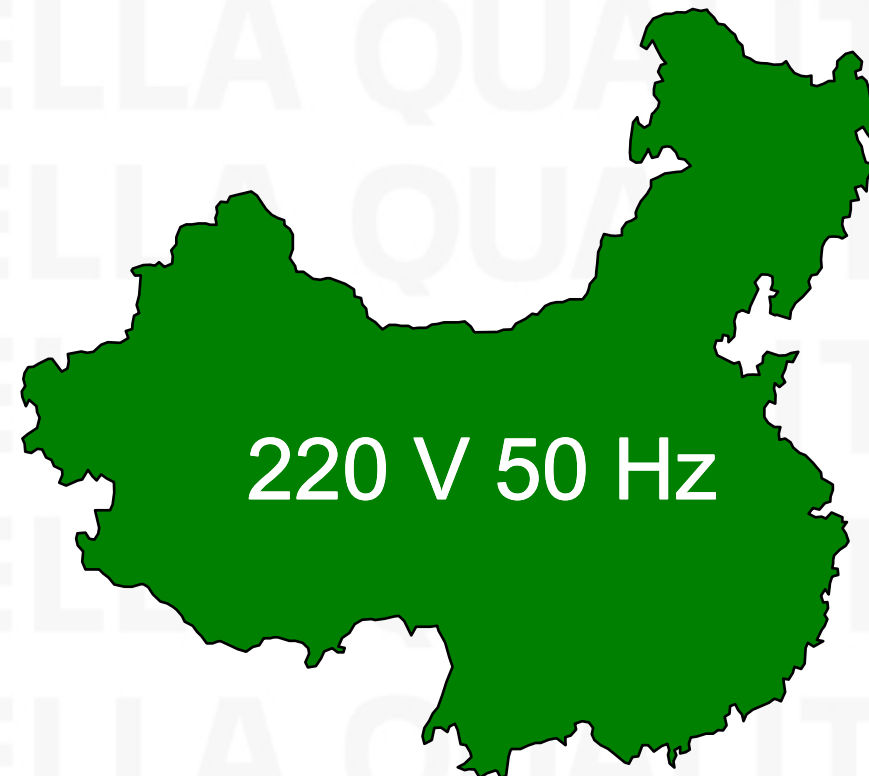
- Estensione della
certificazione
 - prove
 - verifiche documentali
 - ispezione supplementare
- Varianti nel prodotto
 - prove
 - verifiche documentali

- **su prodotto**
- **con etichette (acquistate da CNCA)**
- **riprodotto all'interno della marcatura del prodotto**
- **incisione/stampo**



No.	1	2	3	4	5
size					
A	8	15	30	45	60
A1	7.5	14	28	42	56
B	6.3	11.8	23.5	35.3	47
B1	5.8	10.8	21.5	32.3	43

- Manuale d'uso e installazione in Cinese
- Targhetta in Cinese
- Attenzione all'edizione delle Norme di riferimento



MEPS - Minimum Efficiency Performance Standards

- Condizionatori
- Frigoriferi e Congelatori
- Radio e Televisori
- Lavatrici
- Motori elettrici
- Ventilatori
- Alimentatori per lampade neon
-



Energy
Comparative Label

**Regolamentazione
sulle limitazioni
d'impiego di
sostanze nocive
nelle lavorazioni
dei prodotti
Elettrici/Elettronici
e loro imballi.**

**Entrerà in
vigore nel
Luglio 2007**

- Piombo Pb
- Cadmio Cd
- Mercurio Hg
- Cromo esavalente Cr 6+
- Bifenili polibromurati PBB
- Eteri di difenile polibromurati PBDE
- altri materiali ritenuti inquinanti dalle Autorità locali

In Europa la percentuale ammessa, in peso di materiale omogeneo, è 0,1% per tutte le sostanze, 0,01 per il Cadmio

- **Mancano ancora i limiti delle sostanze nocive**
- **La lista non è "chiusa"**
- **I requisiti verranno inseriti nella regolamentazione "CCC"**
- **I requisiti sono applicabili a TUTTI i prodotti elettrici ed elettronici ed ai loro imballi**
- **Identificazione, quantitativi delle sostanze nocive presenti, loro posizione, procedura di riciclo e ciclo di vita dovranno essere indicati sul manuale allegato ai prodotti e imballo**

POPOLAZIONE:

46 MLN

PNL Pro Capite

10.550 \$

WTO

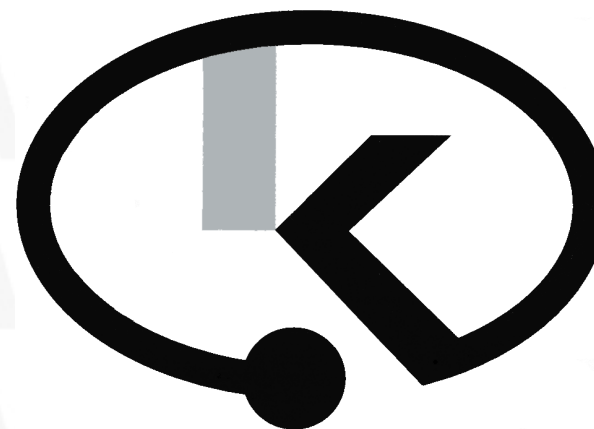


World Trade Organization

**La Corea del sud è diventata membro del WTO
nel Dicembre 1995 .**


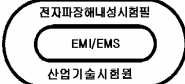

- **Aderisce all'accordo "Technical Barrier to Trade**
- **Ha notificato le barriere tecniche applicate alle merci importate e relativa motivazione**
- **Tutti i documenti sono visibili nel sito**
http://www.wto.org/english/tratop_e/tbt_e/tbt_e.htm
con il codice **G/TBT/N/KOR/****

Dal 1° di Luglio 2000,
per esportare e
distribuire in Corea
e'indispensabile la
certificazione E-K.



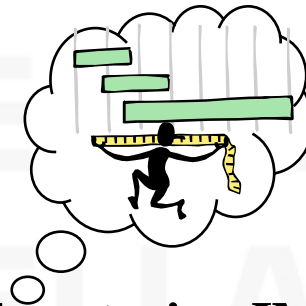
Ministeri Competenti



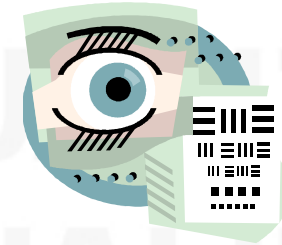
Relevant Ministry	MOICE Commerce Industry & Energy	MIC Information and communication	MOHW Health and Welfare
Certification Body	KTL, KETI, ERI	Radio Research Laboratory (RRL)	Korea Food & Drug Administration (KFDA)
Relevant Law	Safety Control Law	Radio Wave Law	Pharmaceutical Affair Law
Applicable Products	Electrical Appliance	PC & peripheral Terminal equipments	Medical Equipments
Approval Procedure	Safety Certification(including EMC)	EMC Approval Registration	Permission of Manufacturer & Importer
Technical Standards	<ul style="list-style-type: none"> - IEC + Korean Deviation - Similar to CISPR for EMI - Similar to IEC61000-6 for EMS 	<ul style="list-style-type: none"> - Similar to CISPR 22 for EMI - Similar to IEC61000-6 for EMS 	<ul style="list-style-type: none"> - IEC + Dev + Technical File - Similar to CISPR 11 for EMI - Similar to IEC61000-6 for EMS
Test Laboratory	Certification Bodies	20 Labs (KTL)	2 Labs (KTL)
EMS Testing	January 1, 2002 (TV, A/V products)	January 1, 2000	January 1, 2000
Approval Mark	 		



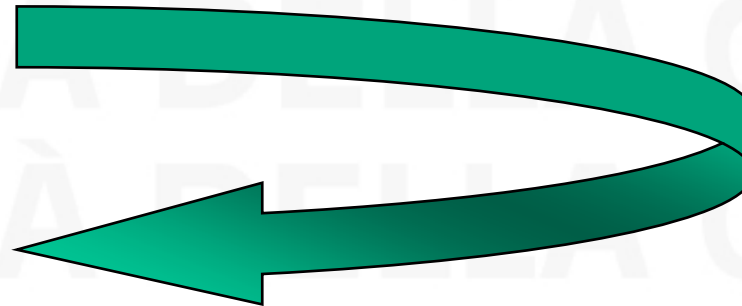
**Domanda di
Certificazione**



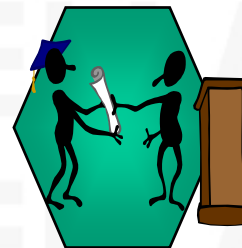
**Prove di Laboratorio - IMQ
SAFETY, EMC ed Efficiency**



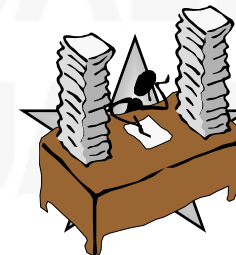
**Ispezione Preliminare
della fabbrica - IMQ**



**Visite di Routine
IMQ
(Follow up)**



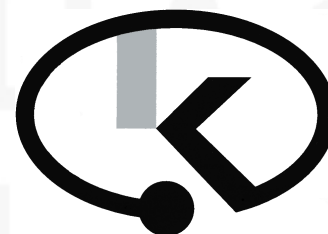
**Emissione Certificato
KTL**



**Verifica
Documentazione
KTL**

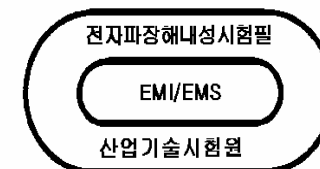
Targhetta

- Certification mark
- Certification number
- Product name
- Model name
- Input rating
- mark for double insulation appliances
- Rated operating time if it is applicable
- Production date (e.g. year and month of the production date or lot number)
- Manufacturer name
- Phone number or address of service provider
- EMC mark (optional)



KTL SD10031-0013

▼ ▼
Certification Body Certification No.





**Mantenimento della
certificazione**
(non ha scadenza prefissata)

**Modifica della
certificazione**

- Aggiornamenti normativi
- Esiti delle verifiche di controllo
- Estensione della certificazione
 - prove
 - verifiche documentali
 - ispezione supplementare
- Varianti nel prodotto
 - prove
 - verifiche documentali

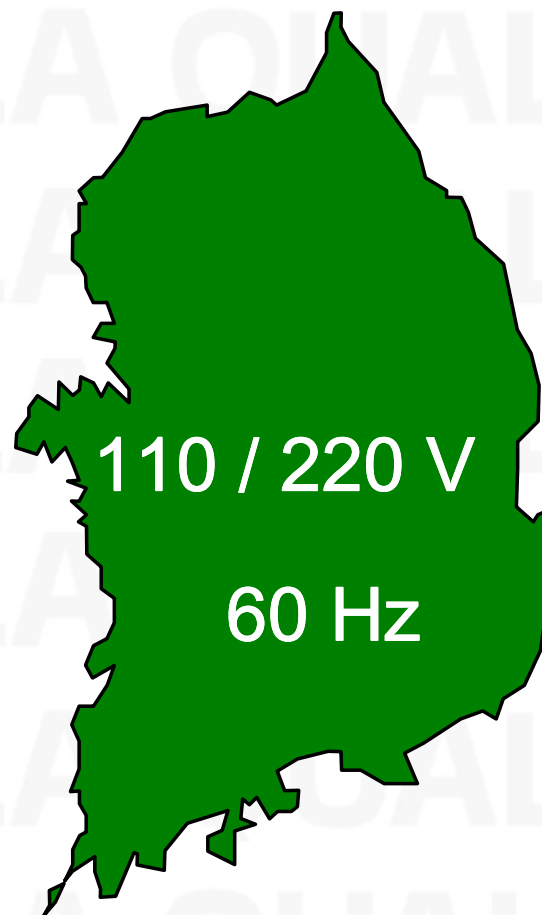
- Targhetta e Manuale d'uso in Coreano



Schuko
CEE 7



NEMA 5-15



MEPS - Minimum Efficiency Performance Standards

- Frigoriferi
- Freezer
- Lavatrici
- Condizionatori
- Gas Boiler
- Alimentatori per lampade neon
- Lampade a incandescenza e neon



POPOLAZIONE

126 MLN

Paese "ordinato"
ma "complesso"

PNL pro capite

38.160 \$

WTO

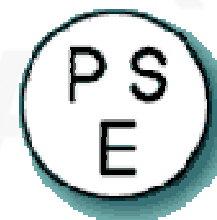
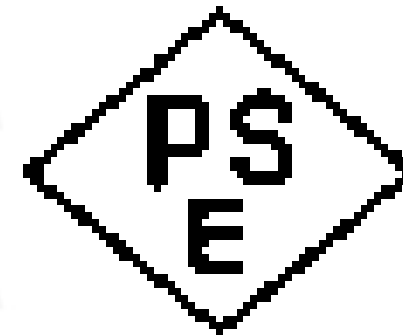


World Trade Organization

Il Giappone è membro del WTO dal Gennaio 1995 .

- **Aderisce all'accordo "Technical Barrier to Trade**
- **Ha notificato le barriere tecniche applicate alle merci importate e relativa motivazione**
- **Tutti i documenti sono visibili nel sito http://www.wto.org/english/tratop_e/tbt_e/tbt_e.htm con il codice **G/TBT/N/JPN/******

Dal 1° di Aprile 2001,
per esportare e
distribuire in
Giappone
e' indispensabile la
certificazione PSE.



"Electrical Appliances and Material Control Law"

Conosciuta anche come "DENAN o DENTORI" Law

Type A Products List

Type B Products List

112 Prodotti

340 Prodotti



JET



JET

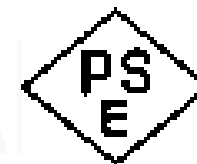
- Nel caso di Costruttori stranieri la Responsabilità sui prodotti immessi sul mercato è del distributore/importatore
- CoC rilasciato al Costruttore Locale o all'Importatore
- Deve essere segnalata l'importazione al Ministero dell'Economia

- L'importatore deve custodire il fascicolo tecnico del prodotto
- Le norme di riferimento possono essere quelle "locali" oppure quelle di derivazione IEC (J-IEC)
- Requisiti Nazionali Appendice 6 - 8 Regolamento METI
- Test Report compatibilità Elettromagnetica (EMC)
- Ispezione Preliminare del Luogo di Produzione

Mantenimento della
certificazione

Modifica della
certificazione

- *Type A Products*
5-7- max 10 anni

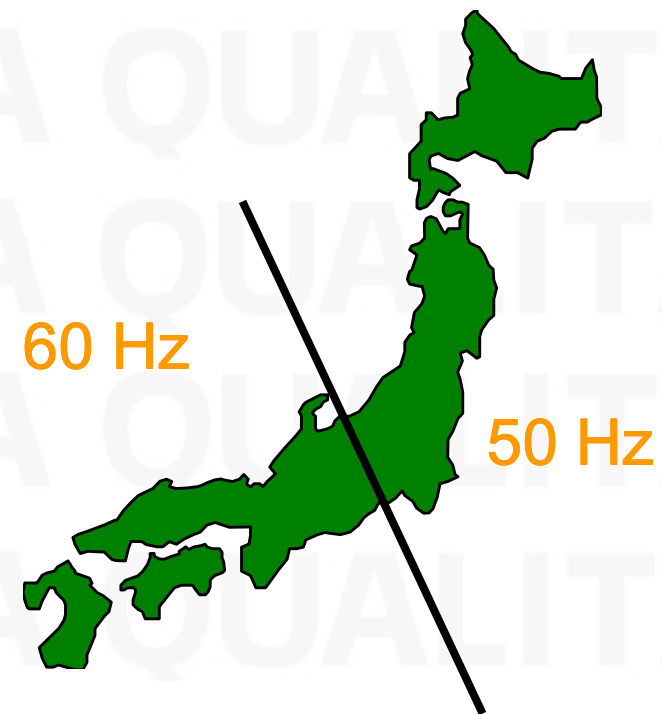
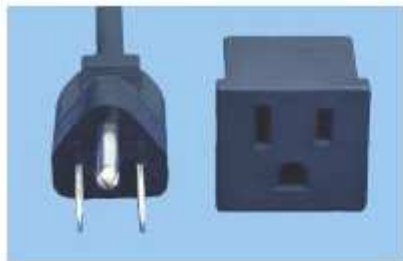


- *Type B Products*
1-2 - max 3 anni



- Estensione della
certificazione
 - prove
 - verifiche documentali
 - ispezione supplementare
- Varianti nel prodotto
 - prove
 - verifiche documentali

- Targhetta e Manuale d'uso in Giapponese
- Tensione di Alimentazione 100 V



POPOLAZIONE:

7 MLN

PNL Pro Capite

10.550 \$

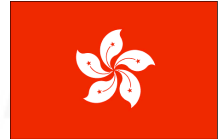
WTO



World Trade Organization

Hong Kong è membro del WTO dal Gennaio 1995 .

- **Aderisce all'accordo "Technical Barrier to Trade**
- **Ha notificato le barriere tecniche applicate alle merci importate e relativa motivazione**
- **Tutti i documenti sono visibili nel sito http://www.wto.org/english/tratop_e/tbt_e/tbt_e.htm con il codice **G/TBT/N/HKG/******



HONG KONG:

- **La certificazione è obbligatoria per alcuni prodotti importati (Lista)**
- **Schema di Certificazione Gestito da EMSD**
Electrical & Mechanical Service Department (Gov.)
- **IMQ opera come RCB (Recognized Cert. Body)**
- **Normative applicate:**
Settore Elettrico (Safety) = IEC, EN, BSI.
Settore Gas = EN con Deviazioni
- **Efficienza Energetica**

POPOLAZIONE:
5 MLN

PNL Pro Capite
20.890 \$
WTO



World Trade Organization

Singapore è membro del WTO dal Gennaio 1995 .

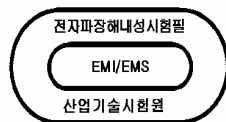
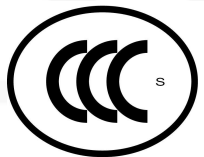
- **Aderisce all'accordo "Technical Barrier to Trade**
- **Ha notificato le barriere tecniche applicate alle merci importate e relativa motivazione**
- **Tutti i documenti sono visibili nel sito http://www.wto.org/english/tratop_e/tbt_e/tbt_e.htm con il codice **G/TBT/N/SGP/******



SINGAPORE:

- **La certificazione è obbligatoria per alcuni prodotti importati (Lista)**
- **Schema di Certificazione CPS:**
Consumer Protection (Safety Requirements) Registration Scheme
 - **Registration (con Testing)**
 - **Licensing PSB (con Testing)**
- **IMQ opera come RTL (Recognized Testing Lab.)**
- **Normative applicate:**
Settore Elettrico (Safety) = IEC con Dev.
Settore Gas = SS
(Normative derivate da EN, CSA, AU)

Assistenza per l'ottenimento dei marchi Locali



1 2 3 4 5 6 - 0 0

Informazioni sulle
Regolamentazioni

Assistenza nella preparazione
della domanda per le
certificazioni

Coordinamento tra gli organismi
di certificazione e laboratori di
Prova ed emissione CB

Coordinamento/esecuzione
Ispezione Preliminare della
Fabbrica

Visite di Routine (Follow-up)

**Assistenza per
la verifica dei
Prodotti a gas
destinati al
Mercato Cinese**



Accordo di collaborazione
con il CGAC

Informazioni sui requisiti
Legislativi per i prodotti gas

Assistenza nella preparazione
della domanda per le
Certificazioni/prove in Cina

Coordinamento delle attività di
Prova presso il CGAC

Traduzione delle Norme Cinesi

Ispezioni di PRE-SHIPMENT

Norma ISO 2859-1

Livello I : Controllo Ridotto

Livello II : Controllo Normale

Livello III : Controllo Stretto

Definito dal Cliente

Prove di Laboratorio

Elettriche (Safety o Performance)

Chimiche

Meccaniche

**Servizi
aggiuntivi**

**Ispezioni per Controllo della
Produzione**

Con riferimenti Norme IEC/ISO

Capitolato Cliente

**Prove di Laboratorio e
rilascio marchi IMQ**

**Ricerca Partner per la
Produzione di Materiale
Elettrico**

**Servizio di Interpretariato
Tecnico**

■ **Europe (Headquarters) - Italy - Milan**

20138 - Via Quintiliano 43 - Milano
tel +39 0250731 - fax + 39 0250991500
info@imq.it - www.imq.it

■ **Asia - China - Shanghai**

Room 6A, Zhao Feng World Trade Building 369,
Jiangsu Road - SHANGHAI 200050
tel + 86 2152380507 - fax + 86 2152400832
info@imq-china.com - www.imq-china.com

■ **South America - Argentina - Buenos Aires**

Icube - Mexico 628 (C1097AAN) Buenos Aires
tel +54 11 4361 7117 - fax + 54 11 4361 5310 -
icube@vianw.com.ar ...

Grazie per l'attenzione