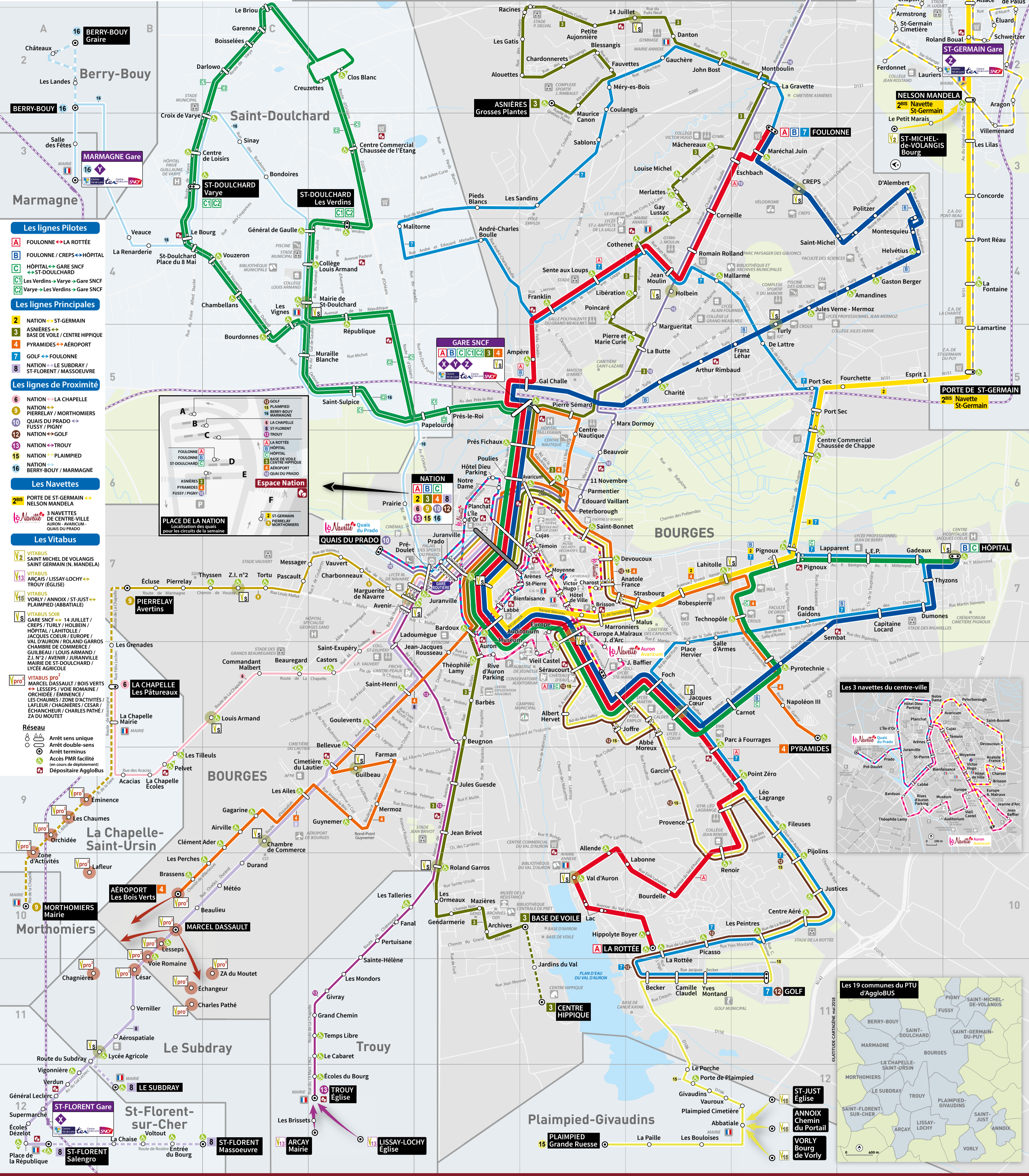
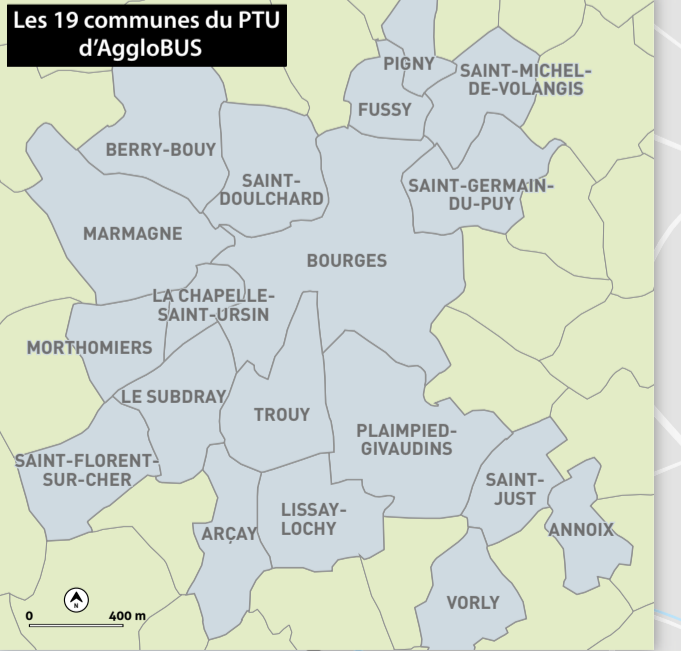
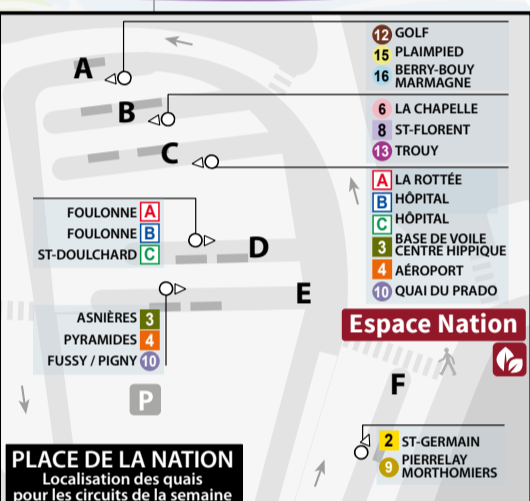


## Plan du réseau des transports urbains de Bourges et son agglomération



- Les lignes Pilotes**
- A FOULONNE ↔ LA ROTÉE
  - B FOULONNE / CREPS ↔ HÔPITAL
  - C HÔPITAL ↔ GARE SNCF ↔ ST-DOULCHARD
  - C1 Les Verdins → Varye → Gare SNCF
  - C2 Varye → Les Verdins → Gare SNCF
- Les lignes Principales**
- 2 NATION ↔ ST-GERMAIN
  - 3 ASNIÈRES ↔ BASE DE VOILE / CENTRE HIPPIQUE
  - 4 PYRAMIDES ↔ AÉROPORT
  - 7 GOLF ↔ FOULONNE
  - 8 NATION ↔ LE SUBDRAY / ST-FLORENT / MASSOEUVRE
- Les lignes de Proximité**
- 6 NATION ↔ LA CHAPELLE
  - 9 NATION ↔ MORTHOMIERS
  - 10 QUAIS DU PRADO ↔ FUSSY / PIGNY
  - 12 NATION ↔ GOLF
  - 13 NATION ↔ TROUY
  - 15 NATION ↔ PLAIMPIED
  - 16 NATION ↔ BERRY-BOUY / MARMAGNE
- Les Navettes**
- 2BIS PORTE DE ST-GERMAIN ↔ NELSON MANDELA
  - 3 NAVETTES DE CENTRE-VILLE AURON - AVARICUM - QUAIS DU PRADO
- Les Vitabus**
- V2 VITABUS SAINT MICHEL DE VOLANGIS SAINT GERMAIN (N. MANDELA)
  - V13 VITABUS ARCAIS / LISSAY-LOCHY ↔ TROUY (EGUISE)
  - V15 VITABUS VORLY / ANNOIX / ST-JUST ↔ PLAIMPIED (ABBATIALE)
  - Vpro VITABUS SOIR GARE SNCF ↔ 14 JUILLET / HÔPITAL / LAHITOLLE / JACQUES COEUR / EUROPE / VAL DAURON / ROLAND GARROS CHAMBRE DE COMMERCE / GUILBEAU / LOUIS ARMAND / Z.I. N°2 / AVENIR / JURANVILLE MAIRIE DE ST-DOULCHARD / LYCEE AGRICOLE



**INFORMATION & VENTE**  
**ESPACE NATION**  
 1 Place de la Nation - BOURGES  
 02 48 27 99 99

**STU BOURGES**  
 GROUPE RATP  
[www.agglobus.com](http://www.agglobus.com)

[www.facebook.com/ReseauAggloBusBourges](https://www.facebook.com/ReseauAggloBusBourges)  
 Official

UN BON REFLEXE,  
 PRENEZ LE BUS !

# la Navette

DU CENTRE-VILLE

Je laisse ma voiture au parking et je prends la Navette de centre-ville !



- Trois circuits !**
  - Par Auron
  - Par Avaricum
  - Par Prado
- Quand ?**
  - Du lundi au samedi (sauf jours fériés)
  - De 7h15 à 19h45
  - A SÉRAUCOURT (arrêt Terminus Navette)
  - > Un départ toutes les 15 minutes
  - vers Avaricum, un départ toutes les 30 minutes
  - vers Auron, un départ toutes les 30 minutes
- AU PRADO (arrêt Quais du Prado)**
  - > Un départ toutes les 30 minutes
- Dans la rue d'Auron**
  - > 1 passage toutes les 15 minutes
  - En direction du Prado toutes les 30 minutes
  - En direction de Séraucourt toutes les 30 minutes
- Dans la rue Moyenne**
  - > 1 passage toutes les 15 minutes en direction de Séraucourt

**Nouveau !** La Navette vers Auron dessert la rue Jean Baffier dans les deux sens !

**Comment ?** La Navette s'arrête sur demande aux arrêts des lignes régulières et aux points d'arrêts définis et repérés par des panneaux spécifiques

**Combien et pour qui ?** Pour tous ! Service gratuit !

**Comment s'informer ?** www.agglobus.com

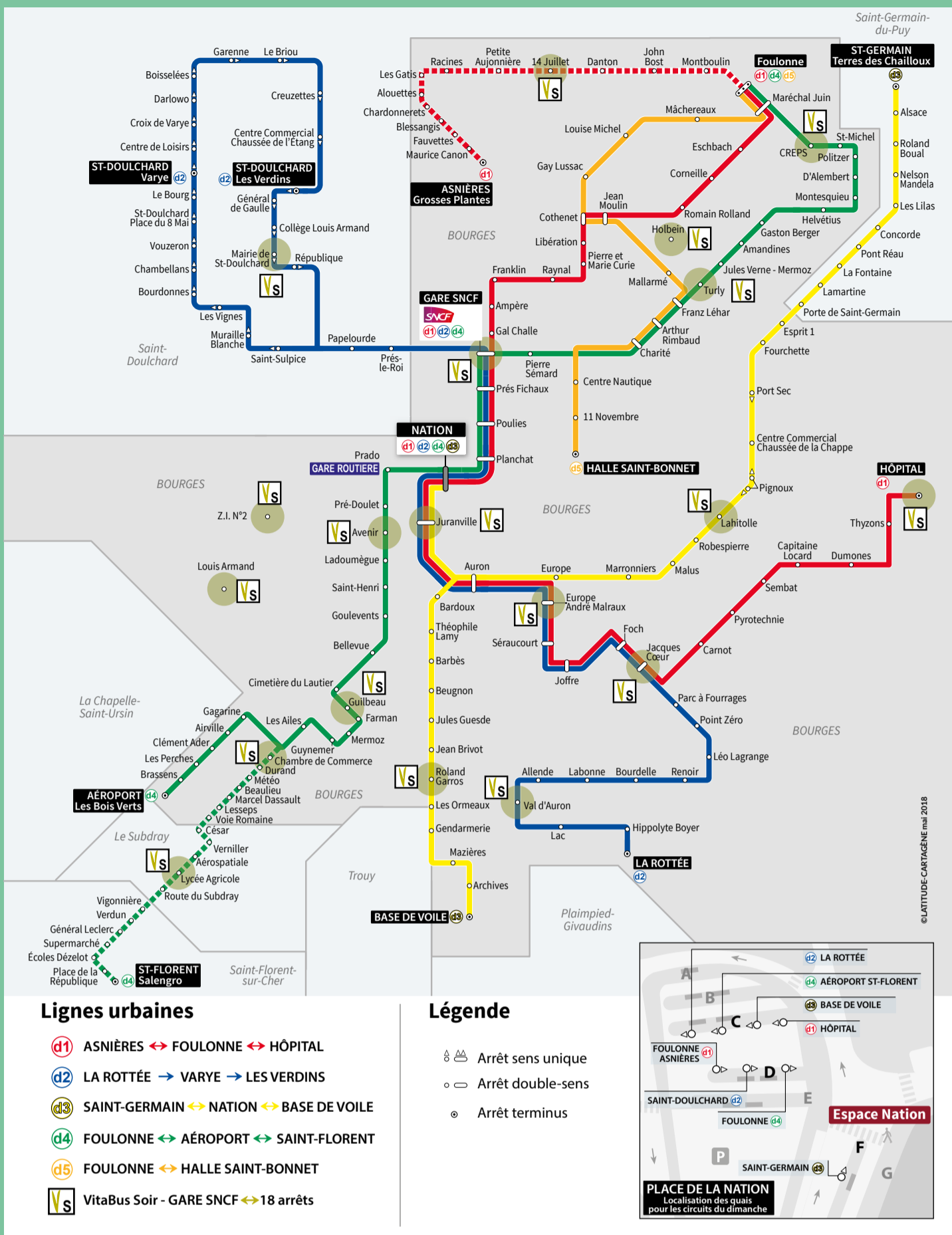
02 48 27 99 99 - Espace Nation

Auprès des commerçants du centre-ville

## Services du dimanche

Plan du réseau des transports urbains de Bourges et son agglomération

www.agglobus.com

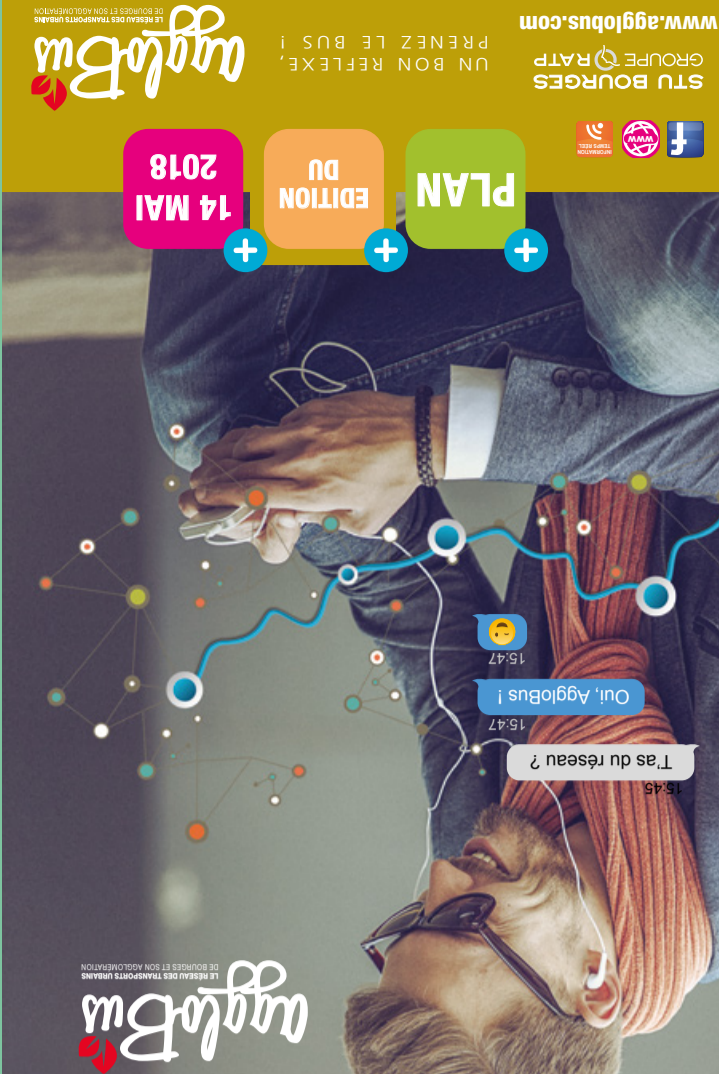


### Lignes urbaines

- ASNIÈRES ↔ FOULONNE ↔ HÔPITAL
- LA ROTÉE → VARVE → LES VERDINS
- SAINT-GERMAIN ↔ NATION ↔ BASE DE VOILE
- FOULONNE ↔ AÉROPORT ↔ SAINT-FLORENT
- FOULONNE ↔ HALLE SAINT-BONNET
- VitaBus Soir - GARE SNCF ↔ 18 arrêts

### Légende

- Arrêt sens unique
- Arrêt double-sens
- Arrêt terminus



Édition du 14 mai 2018

www.agglobus.com  
www.facebook.com/ReseauAggloBusBourges.Officiel

**INFORMATION & VENTE ESPACE NATION**  
1 place de la Nation - 18000 Bourges  
Tél. 02 48 27 99 99

Du lundi au vendredi • de 8 h 00 à 12 h 15 et de 13 h 45 à 16 h 00  
Le samedi • de 9 h 00 à 12 h 15 et de 13 h 45 à 17 h 00

**NOUS ECRIRE**  
AGGLOBUS - STU BOURGES  
23 rue Théophile Lamy  
CS 70148  
18021 Bourges Cedex  
Tél. : 02 48 50 82 82  
info@agglobus.com

INFO EN TEMPS REEL

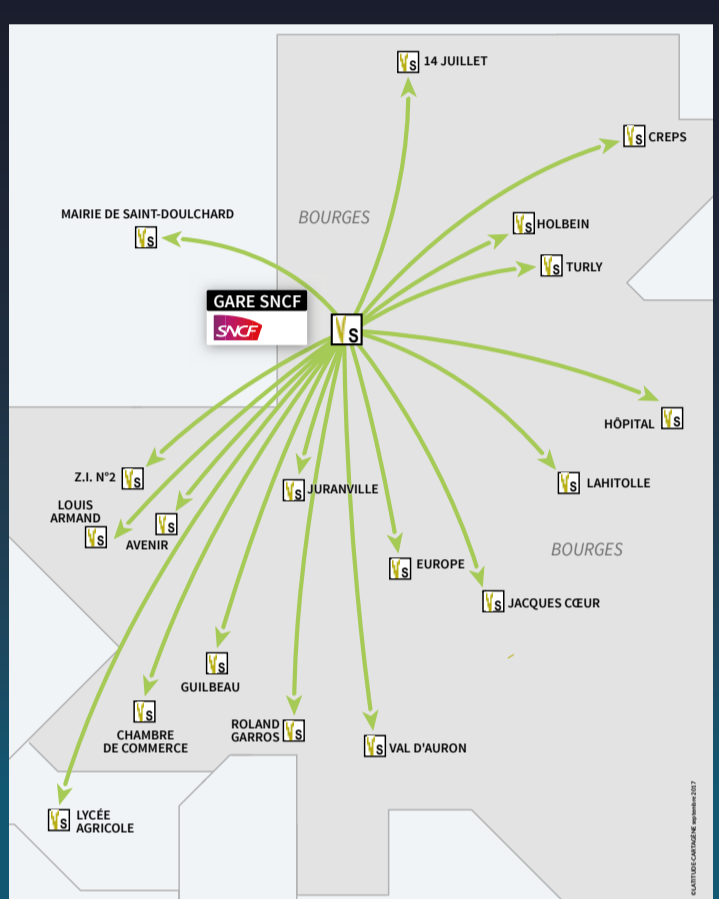
INFORMATION & VENTE ESPACE NATION  
1 Place de la Nation - BOURGES  
02 48 27 99 99  
www.agglobus.com

# VitaBus Soir

LE TRANSPORT À LA DEMANDE DE BOURGES ET SON AGGLOMÉRATION

Le VitaBus Soir ? C'est simplissime !

- Comment ça marche ?**
  - A l'arrêt Gare SNCF, le bus attend les voyageurs du train de 21h10 > Correspondance garantie !
  - A la montée dans le bus, vous demandez au conducteur l'un des 18 arrêts prédéfinis (voir plan ci-contre).
- Quand ?**
  - 7/7 jours
  - Toute l'année !
- Pour qui ?**
  - Pour tous !
- Combien ?**
  - Tous les titres de transport AggloBus (ticket à l'unité vendu à bord)
- Comment s'informer ?**  
www.agglobus.com  
Numéro dédié : 02 48 67 48 67



# VitaBus Pro

LE TRANSPORT À LA DEMANDE DE BOURGES ET SON AGGLOMÉRATION

ZA MOUTET - CÉSAR - ÉCHANGEUR

- Le matin : il vous emmène vers les entreprises des Z.A. du MOUTET - CÉSAR et ÉCHANGEUR à partir de Nation (L8 / L4)**
- Entre 12h00 et 14h00 : il effectue 2 navettes entre les Zones d'Activités**
- Dès 16h00, il vous ramène vers Nation**
- Comment s'informer ?**  
www.agglobus.com ou tél. : 02 48 67 48 67  
Fonctionnement : du lundi au samedi - Tarification AggloBus

A partir du 1<sup>er</sup> juillet 2018  
**LA VALIDATION EST OBLIGATOIRE ET SYSTÉMATIQUE À CHAQUE MONTÉE !**

**À VOUS DE JOUER !**

Tous les titres de transport doivent être obligatoirement validés à chaque montée dans le bus, y compris en correspondance. Les tickets unitaires et les voyages sur cartes "10 Tickets" ou "PASS 10" peuvent être validés en correspondance pendant une heure après la première validation (3 heures pour le Ticket Groupe et la journée pour le Ticket Inter). Les allers/retours sont possibles, dans l'heure. Vous voyagez à plusieurs avec un ticket 10 ou un PASS 10 ? Pas de problème : en passant une deuxième fois votre carte, le valideur vous demande le nombre de voyageurs. La non validation du titre de transport (ticket ou PASS) est une infraction donnant lieu au versement d'une indemnité forfaitaire.

## LibertiBus

LE TRANSPORT ADAPTÉ DE BOURGES ET SON AGGLOMÉRATION

**Destiné aux personnes en situation de handicap\***

**Avec LibertiBus, vous pouvez vous déplacer :**

Du LUNDI au SAMEDI de 8 h à 19 h

Information et Réservation : 02 48 67 48 67

\*se déplaçant en fauteuil roulant ou malvoyantes ET titulaires de la carte d'invalidité ou de la carte mobilité inclusion d'un taux supérieur ou égal à 80 %

## 2 BIS NAVETTE SAINT-GERMAIN

La navette 2 BIS à Saint-Germain

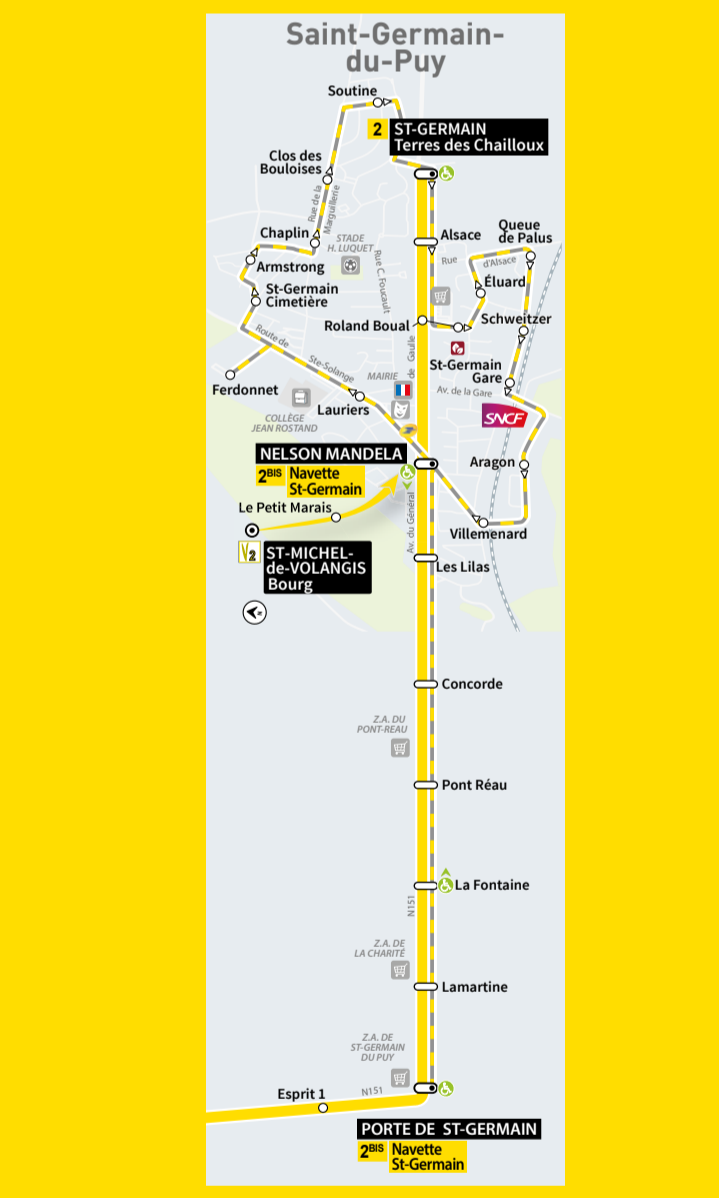
Un service de proximité est assuré tous les matins du lundi au samedi sur la commune de Saint-Germain-du-Puy.

Au départ de l'arrêt NELSON MANDELA :

- il dessert les quartiers situés de part et d'autre de l'avenue du Général de Gaulle entre NELSON MANDELA et TERRES DES CHAILLOUX,
- il dessert la route de la Charité (RN151) jusqu'à l'arrêt PORTE DE SAINT-GERMAIN.

L'info connectée !

- Sur le site [www.agglobus.com](http://www.agglobus.com)
- Sur facebook [www.facebook.com/ReseauAggloBusBourges.Officiel](http://www.facebook.com/ReseauAggloBusBourges.Officiel)
- Sur l'application pour Smartphone BusInfo Bourges



## Espace Nation

Localisation des quais pour les circuits de la semaine

- 12 GOLF
- 15 PLAIMPIED
- 16 BERRY-BOUY MARMAGNE
- 6 LA CHAPELLE
- 8 ST-FLORENT
- 13 TROUY
- A LA ROTÉE
- B HÔPITAL
- C HÔPITAL
- 3 BASE DE VOILE CENTRE HIPPIQUE
- 4 AÉROPORT
- 10 QUAÏ DU PRADO
- 2 ST-GERMAIN
- 9 PIERRE-LAMY MORTHOMIERS

## VitaBus V2

SAINT-MICHEL DE VOLANGIS

Le VitaBus de Proximité V2 vous conduit vers Saint-Germain-du-Puy à l'arrêt Nelson Mandela. Ce qui vous permet de vous rendre à Saint-Germain et d'être en correspondance avec la ligne 2 Saint-Germain <-> Nation

## VitaBus V3

ARÇAY LISSAY-LOCHY

Le VitaBus de Proximité V3 vous conduit vers Trouy à l'arrêt Église. Ce qui vous permet d'être en correspondance avec la ligne 13 Trouy <-> Nation

## VitaBus V5

ANNOIX SAINT-JUST VORLY

Le VitaBus de Proximité V5 vous conduit vers Plaimpied à l'arrêt Abbatielle. Ce qui vous permet d'être en correspondance avec la ligne 15 Plaimpied <-> Nation

**Comment réserver ?**  
Il vous suffit d'appeler :  
• le numéro dédié 02 48 67 48 67  
• au plus tard la veille avant 17h00  
• et de donner le ou les horaires auxquels vous souhaitez prendre le service

**Combien ?**  
• Tout titre de transport AggloBus  
• Tickets unitaires en vente auprès du conducteur

**Pour qui ?**  
• Pour tous

**Comment s'informer ?**  
www.agglobus.com  
Numéro dédié : 02 48 67 48 67