

CONTRAT PRÉLIMINAIRE NUMÉRO:

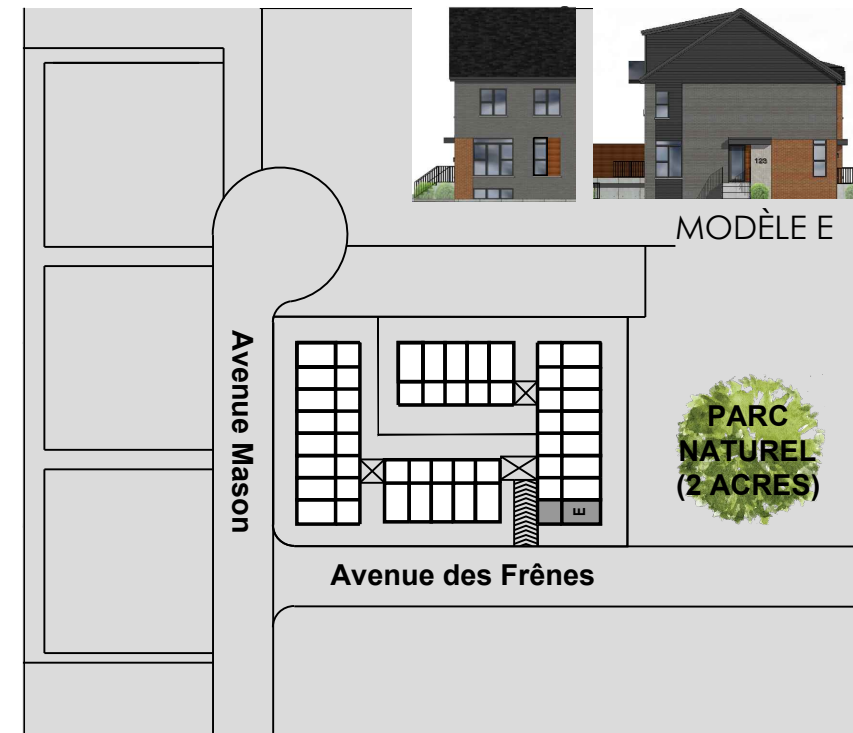
UNITÉ NUMÉRO:

31.08.2017

Les plans sont sujets à changements sans préavis. Les superficies et dimensions ont approximatives et peuvent varier. Le mobilier indiqué sur les plans est indicatif et n'est pas inclus. Le modèle peut être inversé, se référer au plan d'implantation, ce dernier a priorité.

Plans are subject to modifications without prior notice. The areas and dimensions shown are approximate and may vary. The furniture shown on the plans is for information only and is not included. The plan can be inverted, see the site plan that has priority.

**Bureau des ventes** 580 Boul. St-Jean 514.980.3545  
Pointe-Claire

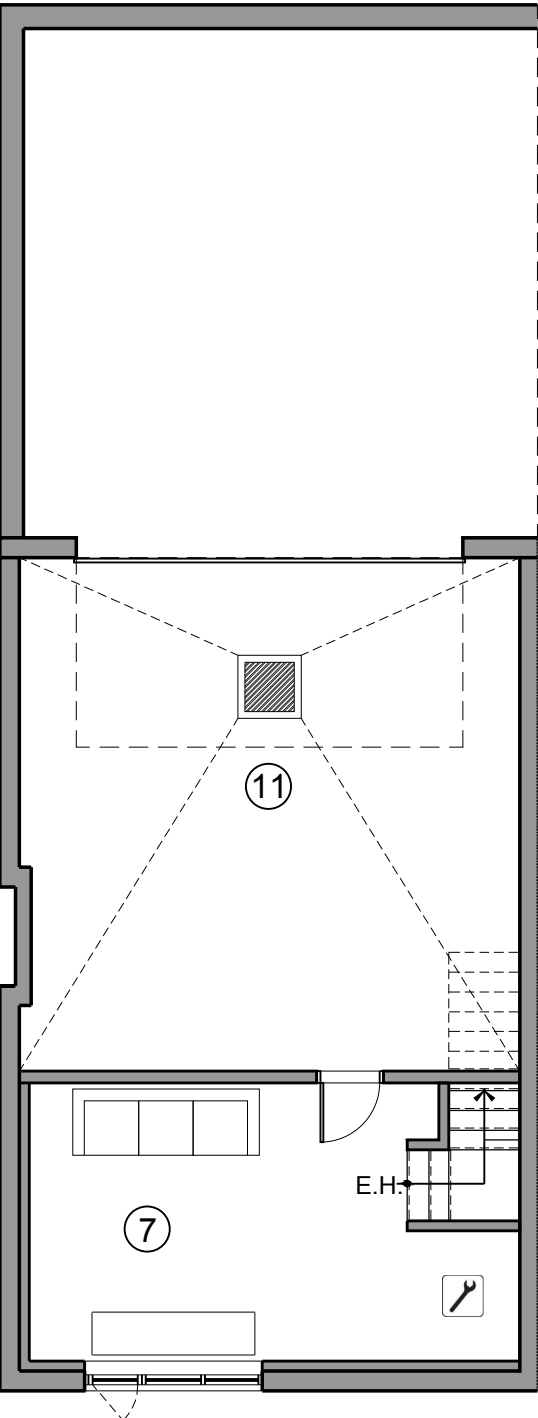


**IMPLANTATION**

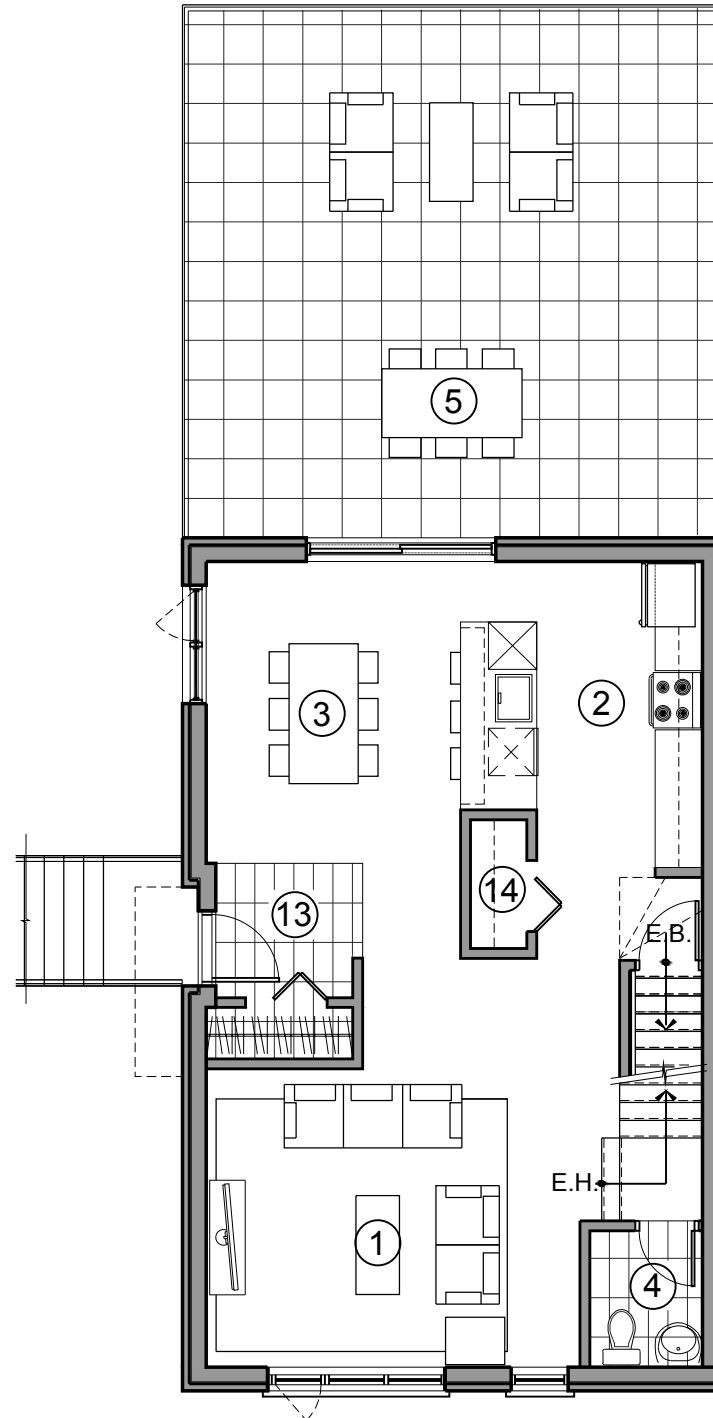
Site plan

**UNITÉ TYPIQUE : E**  
2 963 p.c. (3 ÉTAGES)

<b>1</b>	SEJOUR 15' -9" X 12' -7" LIVING ROOM	<b>10</b>	CHAMBRE 3 10' -4" X 10' -6" BEDROOM 3
<b>2</b>	CUISINE 12' -0" X 16' -9" KITCHEN	<b>11</b>	GARAGE 21' -1" X 21' -7" GARAGE
<b>3</b>	SALLE À MANGER 8' -10" X 13' -9" DINING ROOM	<b>12</b>	SALLE DE LAVAGE 3' -3" X 3' -8" LAUNDRY ROOM
<b>4</b>	SALLE D'EAU 4' -9" X 5' -9" WATER CLOSET 1	<b>13</b>	VESTIBULE 5' -6" X 5' -8" VESTIBULE
<b>5</b>	TERRASSE 22' -5" X 22' -6" TERRACE	<b>14</b>	GARDE-MANGER 2' -5" X 5' -5" PANTRY
<b>6</b>	CHAMBRE 1 12' -0" X 12' -9" BEDROOM 1	<b>15</b>	CHAMBRE 4 15' -2" X 16' -9" BEDROOM 4
<b>7</b>	SALLE FAMILIALE 16' -0" X 11' -9" FAMILY ROOM	<b>16</b>	GARDE-ROBE 15' -2" X 5' -6" WALK-IN
<b>8</b>	SALLE DE BAIN 8' -6" X 8' -9" BATHROOM	<b>17</b>	SALLE DE BAIN 5' -6" X 8' -11" BATHROOM
<b>9</b>	CHAMBRE 2 12' -3" X 14' -4" BEDROOM 2		



**SOUS-SOL**  
Basement



**REZ-DE-CHAUSSÉE**  
First Floor

CONTRAT PRÉLIMINAIRE NUMÉRO:

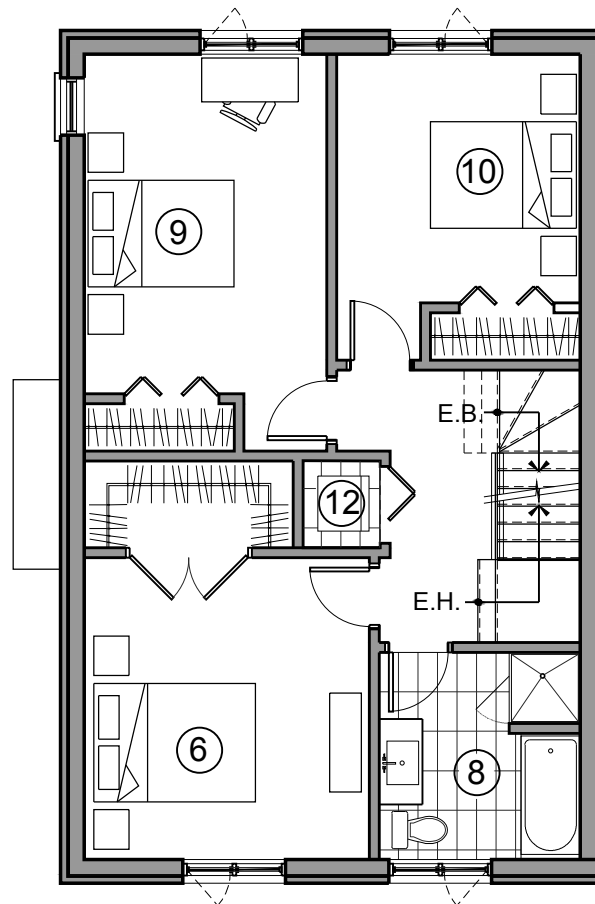
UNITÉ NUMÉRO:

31.08.2017

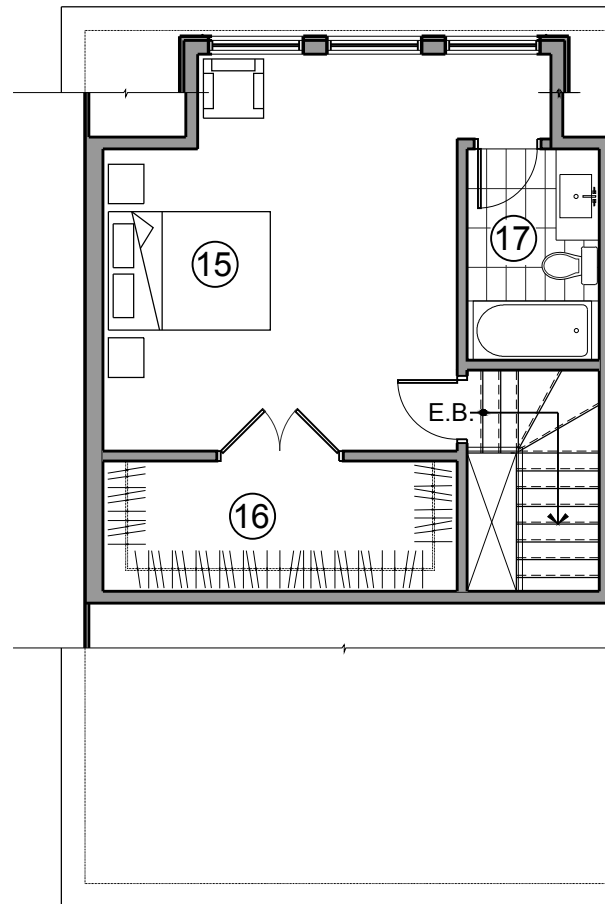
Les plans sont sujets à changements sans préavis. Les superficies et dimensions ont approximatives et peuvent varier. Le mobilier indiqué sur les plans est indicatif et n'est pas inclus. Le modèle peut être inversé, se référer au plan d'implantation, ce dernier a priorité.

Plans are subject to modifications without prior notice. The areas and dimensions shown are approximate and may vary. The furniture shown on the plans is for information only and is not included. The plan can be inverted, see the site plan that has priority.

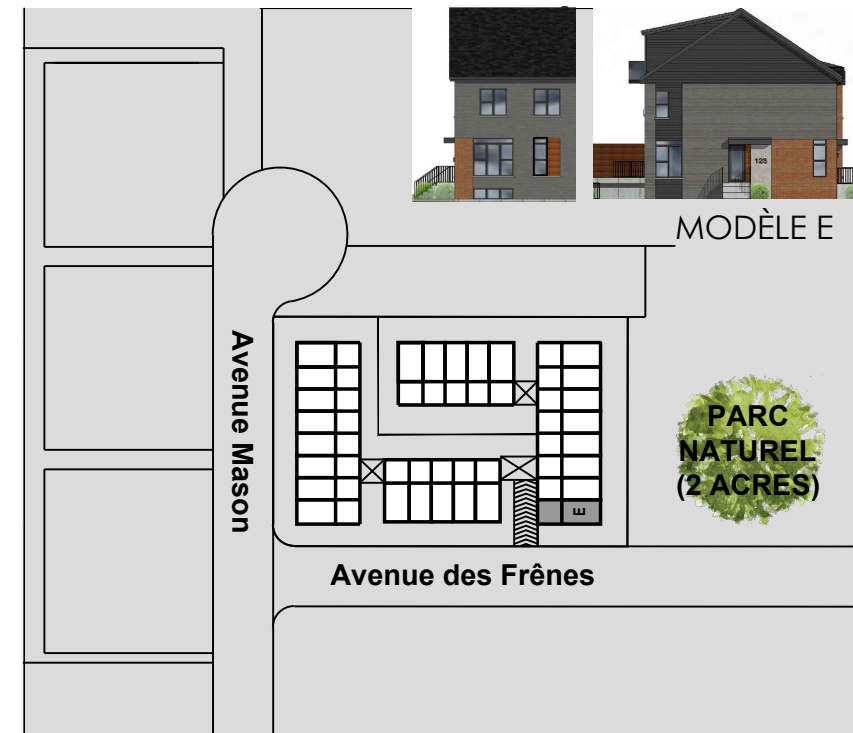
**Bureau des ventes** 580 Boul. St-Jean 514.980.3545  
Pointe-Claire



ÉTAGE 2  
Second Floor



MEZZANINE  
Mezzanine



IMPLANTATION  
Site  
plan

UNITÉ TYPIQUE : **E**  
2 963 p.c. (3 ÉTAGES)

1	SEJOUR 15' -9" X 12' -7" LIVING ROOM	10	CHAMBRE 3 10' -4" X 10' -6" BEDROOM 3
2	CUISINE 12' -0" X 16' -9" KITCHEN	11	GARAGE 21' -1" X 21' -7" GARAGE
3	SALLE À MANGER 8' -10" X 13' -9" DINING ROOM	12	SALLE DE LAVAGE 3' -3" X 3' -8" LAUNDRY ROOM
4	SALLE D'EAU 4' -9" X 5' -9" WATER CLOSET 1	13	VESTIBULE 5' -6" X 5' -8" VESTIBULE
5	TERRASSE 22' -5" X 22' -6" TERRACE	14	GARDE-MANGER 2' -5" X 5' -5" PANTRY
6	CHAMBRE 1 12' -0" X 12' -9" BEDROOM 1	15	CHAMBRE 4 15' -2" X 16' -9" BEDROOM 4
7	SALLE FAMILIALE 16' -0" X 11' -9" FAMILY ROOM	16	GARDE-ROBE 15' -2" X 5' -6" WALK-IN
8	SALLE DE BAIN 8' -6" X 8' -9" BATHROOM	17	SALLE DE BAIN 5' -6" X 8' -11" BATHROOM
9	CHAMBRE 2 12' -3" X 14' -4" BEDROOM 2		