

EXCM. AJUNTAMENT DE BADALONA

INVENTARI DE PROTECCIÓ DEL PATRIMONI CULTURAL EUROPEU IPCE

DENOMINACIÓ ESCOLA DE MAESTRIA INDUSTRIAL ("ESCOLA DEL TREBALL")

REFERÈNCIA AHUAD

REFERÈNCIA IPCE

LOCALITZACIÓ GEOGRÀFICA Xamfrà Nord del C/.Sant A.Ma.Claret i Francesc Layret

MUNICIPI (Comarca) Badalona (casc urbà) (Barcelonès)

AUTOR Adolf Ruiz i Casamitjana, Arquitecte

ESTAT DE CONSERVACIÓ

ÈPOCA 1924-25

Obra major bé

Coberta bé (veure observacions)

DESCRIPCIÓ/TIPOLOGIA Edifici en plantes de soterrani, baixos, pis ler i pis 2on. Tot això rematat per un element piramidal, coronat per una semi-esfera que marca les comunicacions verticals. A la dreta d'aquest element escala, están situades les aules, al voltant d'un espai buit.

Interior faltat d'entreteniment

Humitat no

UTILITZACIÓ

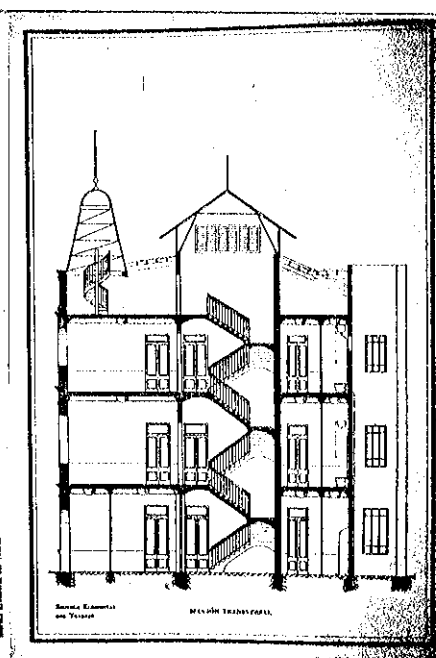
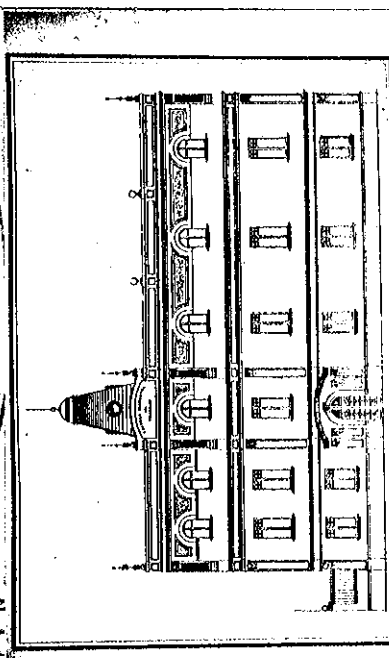
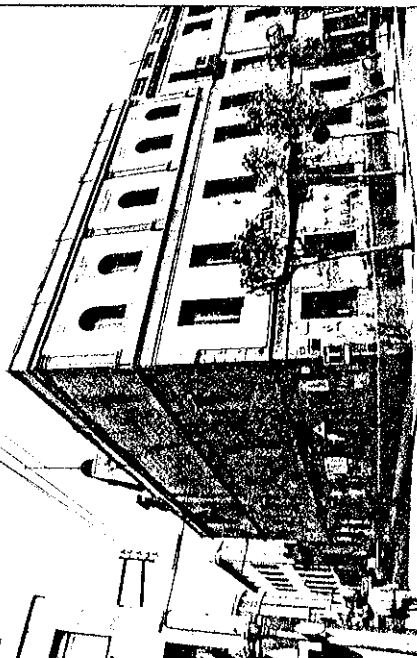
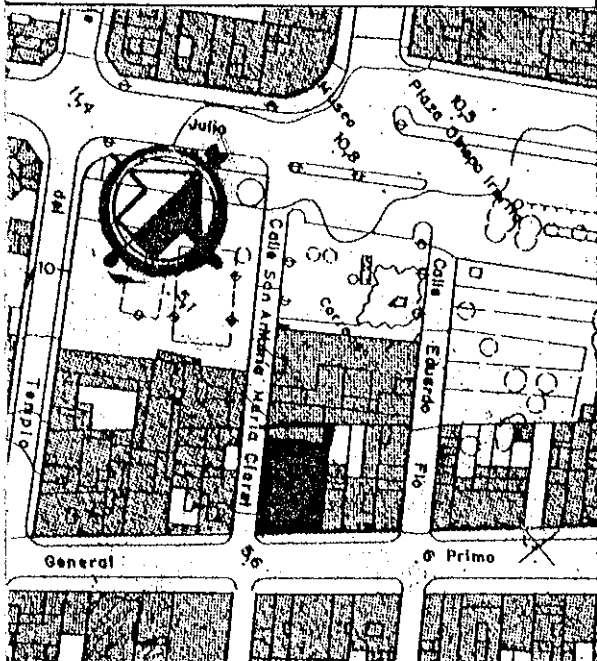
CONTEXT Connex en l'encreuament dels eixos vertical i horitzontal del casc de la ciutat. Façana molt simètrica, amb esgrafiats.

Actual Escola del Treball

Proposada Escola del Treball

CROQUIS EMPLAÇAMENT

ELEMENTS D'IDENTIFICACIÓ GRÀFICA I FOTOGRÀFICA



PROTECCIÓ EXISTENT

Fitxa confeccionada per: EQUIP TREBALL Data: Octubre 1980
Joan Antoni Padrós i Francesc Lladó

PROTECCIÓ PROPOSADA Restauració d'exteriors

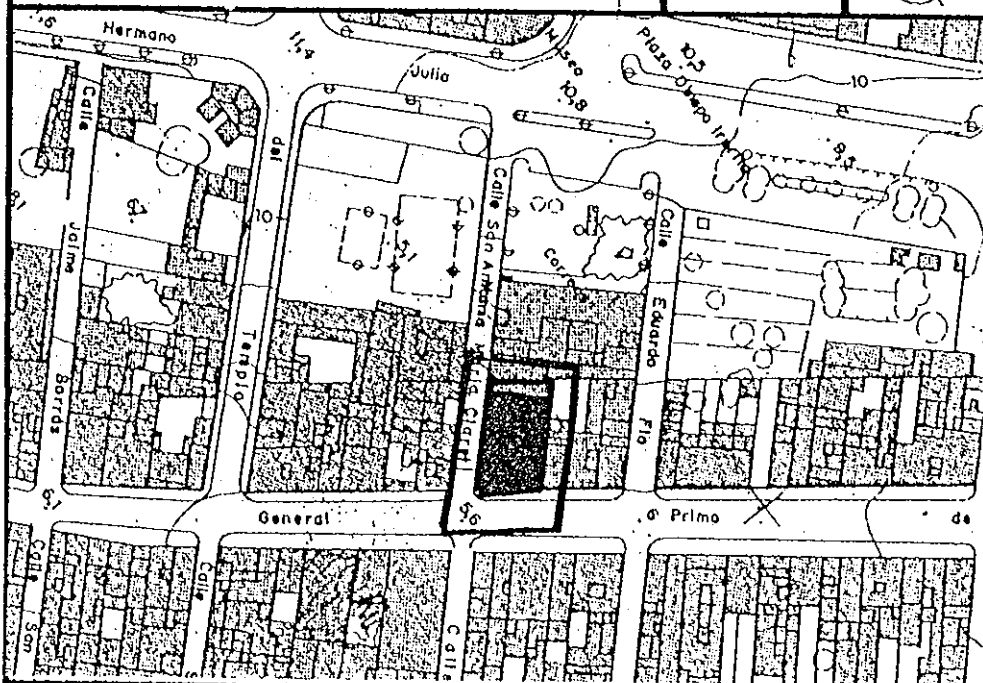
Revisada per:

Data:

Cronologia del projecte i de l'obra	Bibliografia	Informació documental	Informació gràfica
L'any 1924-25, a l'emparrada de l'Estatut d'ensenyament industrial i professional.	AYUNTAMIENTO DE BADALONA. "Su labor desde 1924 y enumeración gráfica y descriptiva de sus propiedades", Badalona, 1929.		
Règim jurídic	Notícia de l'autor	Materials fotogràfics	Bibliografia
Propietat municipal, però en règim de lloguer al Ministeri d'Educació i Ciència.	Neix l'any 1869. Títol d'arquitecte l'any 1893. Pertany a la generació que ve després de Gaudí, Domènech i Montaner. Concorre a l'Exposició Nacional d'Arts Industrials, amb projectes (1)		
Notes			
(1) l'any 1892, i a la d'Arts Decoratives l'any 1896. L'any 1898 presenta a Belles Arts, projectes d'Institut Provincial de capital de 3er ordre. Al 1918 projecte de l'hotel a l'Av. Tibidabo, que després va ésser Clínica Rabassa i, poste	riorment, hotel "Rotonda". S'especialitzà en projectes mobiliari sumptuari en diversos estils clàssics.	La coberta de l'edifici, complement de l'element apiramidat, està resolta a base de fusta i pissarra, i té en realitat el caràcter de "golpes". Cal remarcar l'existència d'una vivenda en planta soterrani, ocupada pel conserge, mancada de les	més elementals normes d'habitabilitat. S'emplaça en zona qualificada com a 13-b "en densificació urbana (semi-intensiva)", en el Pla Comarcal del 76.

REFERÈNCIA F-18	DENOMINACIÓ	ESCOLA DEL TREBALL
	LOCALITZACIÓ	C/. Francesc Layret, cantonada C/. Sant Antoni Ma.Claret
	BARRI	Centre

PLANOL EMPLAÇAMENT ENTORN	E:1/2000	
------------------------------	----------	---



CALIFICACIÓ P.G.M. 76 Zona 13b: en densificació urbana (semi-intensiva)

OBSERVACIONS: Qualificació inadequada.

VALORACIÓ GLOBAL

Edifici usat com equipament i que així ha d'ésser considerat.

PROTECCIÓ PROPOSADA

FAÇANA Conservació composició general i materials. Treballs de millora.

INTERIOR Entretieniment.

COBERTA Entretieniment.

PATI Rehabilitació.

ENTORN

EDIFICIS DE L'ENTORN

S'adaptarán, no mimeticament, en composició, materials i color, a l'edifici catalogat.