

# Site Natura 2000

## La Gileppe

BE33022



### Carte d'identité

Superficie	1 173,73 ha	Direction du DNF	Liège
Communes concernées	Baelen, Jalhay, Limbourg	Date d'adoption de l'arrêté de désignation	09/07/2015

### Description du site

Le site (centré autour du Lac et du Ruisseau de la Gileppe) couvre une part importante du massif forestier de l'Hertogenwald occidental. La hêtraie à luzule y est très bien représentée. Dans les fonds de vallées de plusieurs ruisseaux, on rencontre de petites aulnaies marécageuses pauvres en éléments nutritifs (présence de sphaignes), de petites zones de boulaies tourbeuses ainsi que des aulnaies-frênaies riveraines. La chênaie pédonculée à bouleau occupe des sols très humides à mesure que l'on s'approche du plateau des Hautes-Fagnes. La présence d'oiseaux typiques des grands massifs forestiers feuillus tels que la cigogne noire, la bondrée apivore, le pic noir, le pic mar et le pic cendré souligne l'intérêt de ces milieux. Les milieux ouverts sont représentés par des petites superficies de landes tourbeuses, de prairies humides à végétation haute et de prairies maigres de fauche.

### Habitats et espèces Natura 2000

Un **habitat Natura 2000** est un milieu rare, menacé ou remarquable à l'échelle européenne. En Wallonie, ces habitats sont regroupés en unités de gestion (UG) nécessitant des mesures<sup>1</sup> pour les maintenir dans un état de conservation favorable. La liste des principaux habitats Natura 2000 présents dans ce site sont :

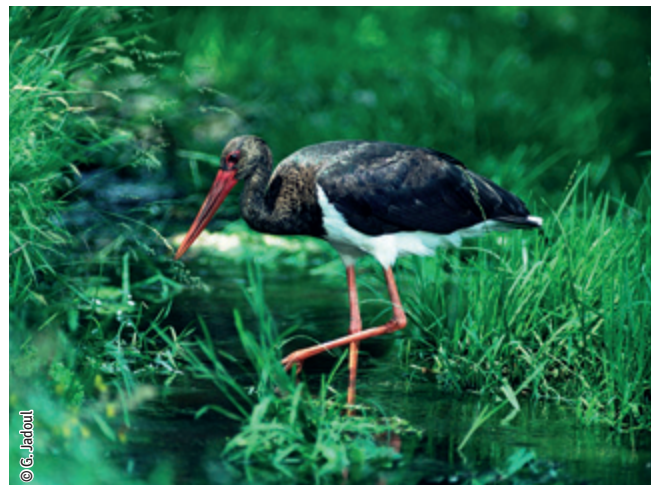


Forêt de pente

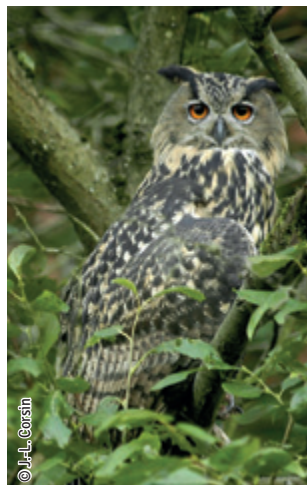
Nom de l'habitat (type d'UG)	Surface (ha)
Hêtraies à luzule (UG 8)	642,57
Forêts alluviales* (UG 7)	47,38
Landes humides (UG 2)	11,56
Prairies humides à végétation haute (UG 2)	5,78
Forêts de pente, éboulis ou ravins* (UG 6)	5,78
Vieilles chênaies des sols acides (UG 8)	5,78
Tourbières boisées* (UG 6)	5,78
Prairies de fauche de montagne (UG 2)	1,16

\* habitats prioritaires, c'est-à-dire nécessitant des mesures de protection plus strictes

Une **espèce Natura 2000** est une espèce en danger d'extinction, vulnérable, rare ou dont la répartition géographique est restreinte à l'échelle européenne. La liste des principales espèces Natura 2000 présentes dans ce site sont :



Cigogne noire



Grand-duc d'Europe

#### Oiseaux

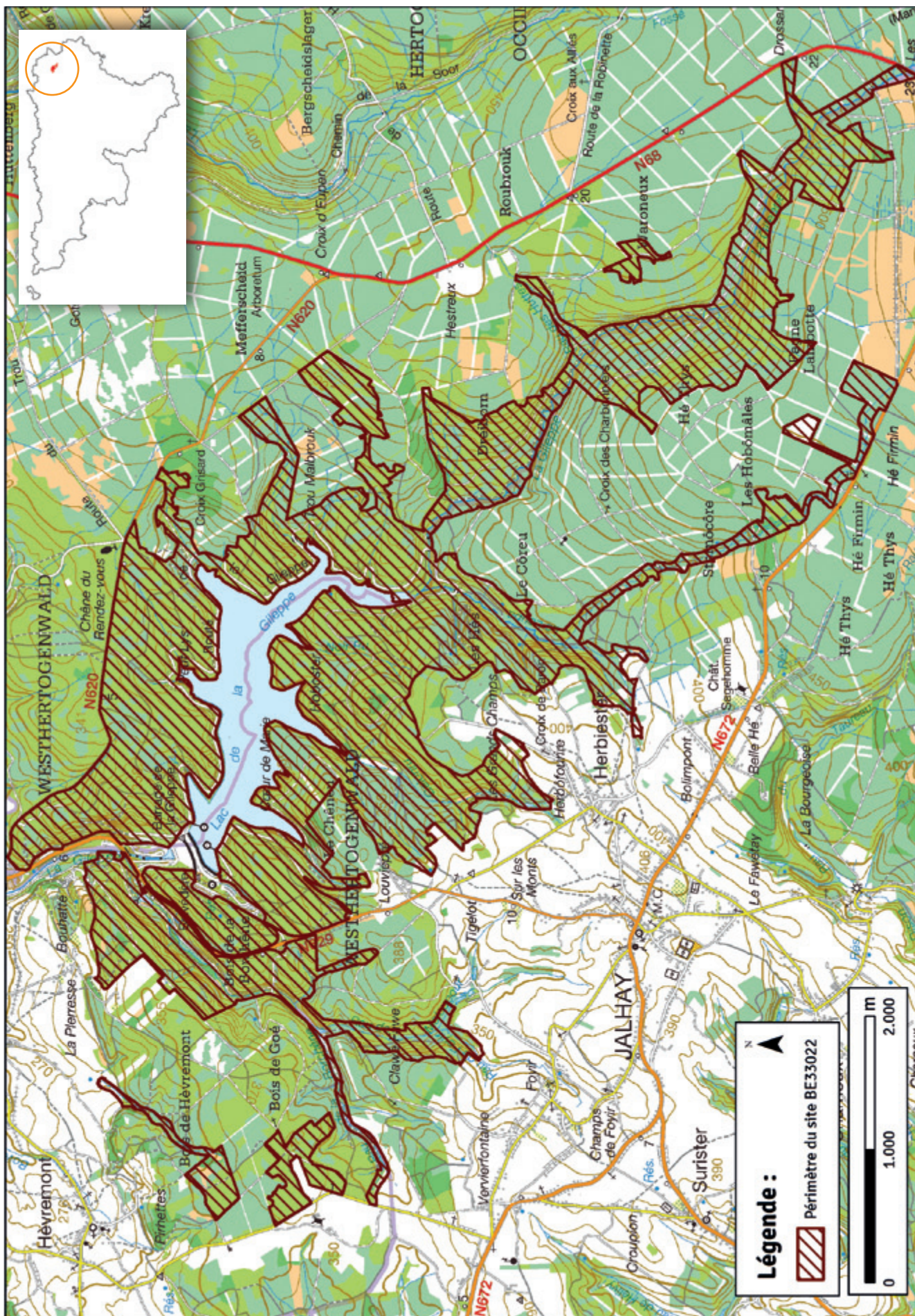
Bondrée apivore  
Cigogne noire  
Grand-duc d'Europe  
Pic cendré  
Pic mar  
Pic noir

#### Poissons

Chabot

<sup>1</sup> Les mesures de gestion sont décrites dans le "Guide de gestion Natura 2000" disponible sur le site internet de Natagriwal





## Vous avez une question sur Natura 2000?

**Informations générales et conseils de gestion:**  
 Natagriwal: [www.natagriwal.be](http://www.natagriwal.be) (0495 66 09 50)  
 Parc Naturel Hautes Fagnes-Eifel:  
[www.botrange.be](http://www.botrange.be) (080 44 03 90)

**Informations biologiques et législatives:**  
<http://biodiversite.wallonie.be>

**Informations cartographiques:**  
<http://geoportail.wallonie.be/WalOnMap/>

**Informations administratives et réglementaires:**  
 Département de la Nature et des Forêts (DNF):  
 081 33 51 64



Fiche réalisée par Natagriwal (version 06/2016)  
 Source des données: M.B. du 21/09/2015