

---

# Renaturierung der Bieber in Offenbach und Mühlheim am Main

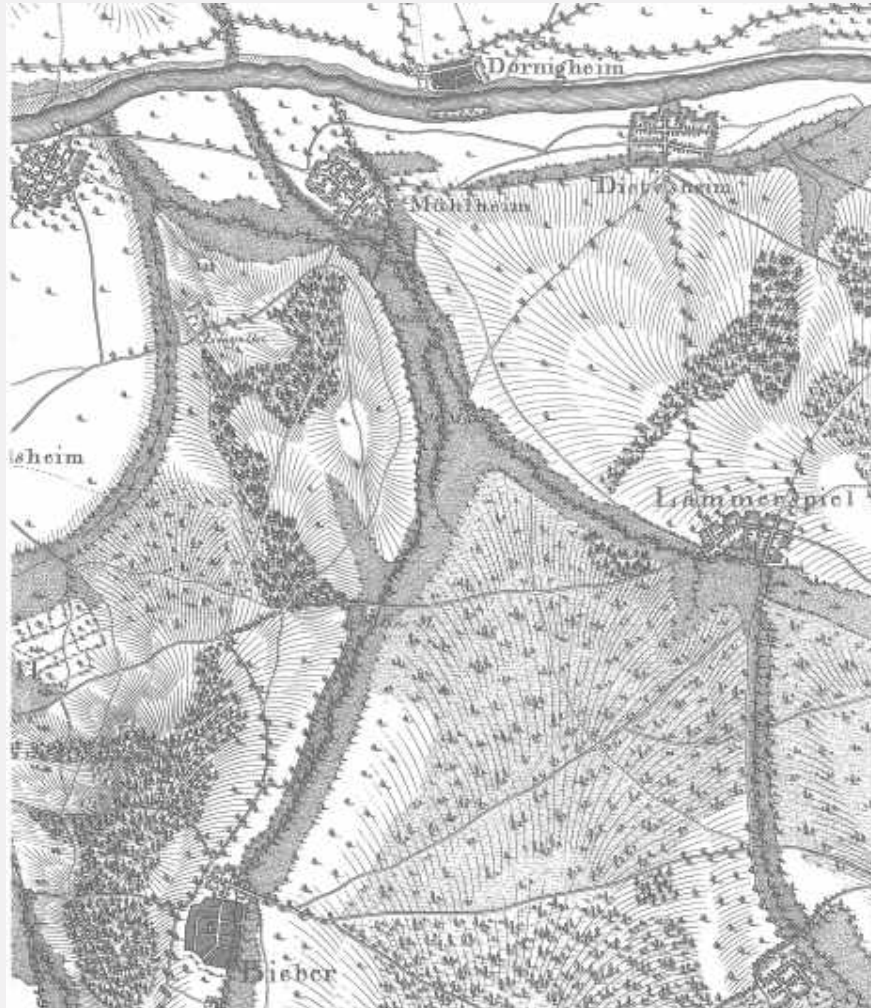
GN Main: Gewässerentwicklung gemäß WRRL am  
Wasserkörper der Bieber

Regionaler Erfahrungsaustausch am 18. November 2015



**BGS Wasser**  
Brandt Gerdes Sitzmann Wasserwirtschaft GmbH

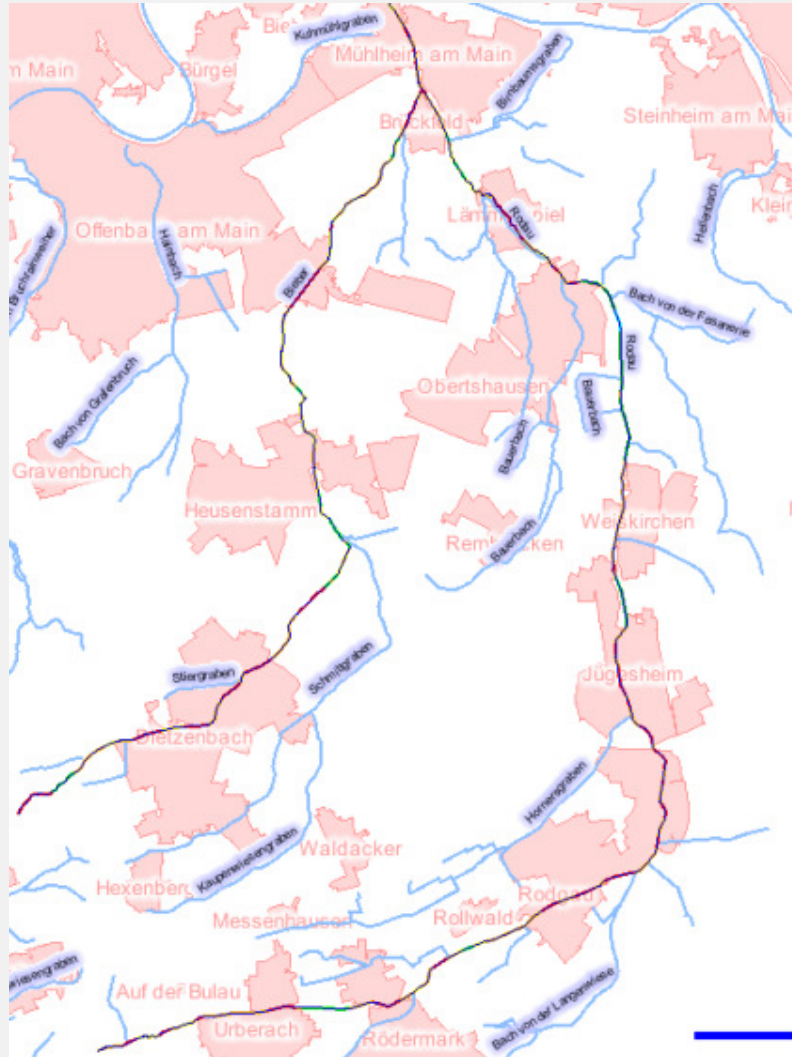
# Bieber und Rodau in historischen Karten



Im Jahr 1801

Hessisches Landesvermessungsamt: Haas'sche Karte

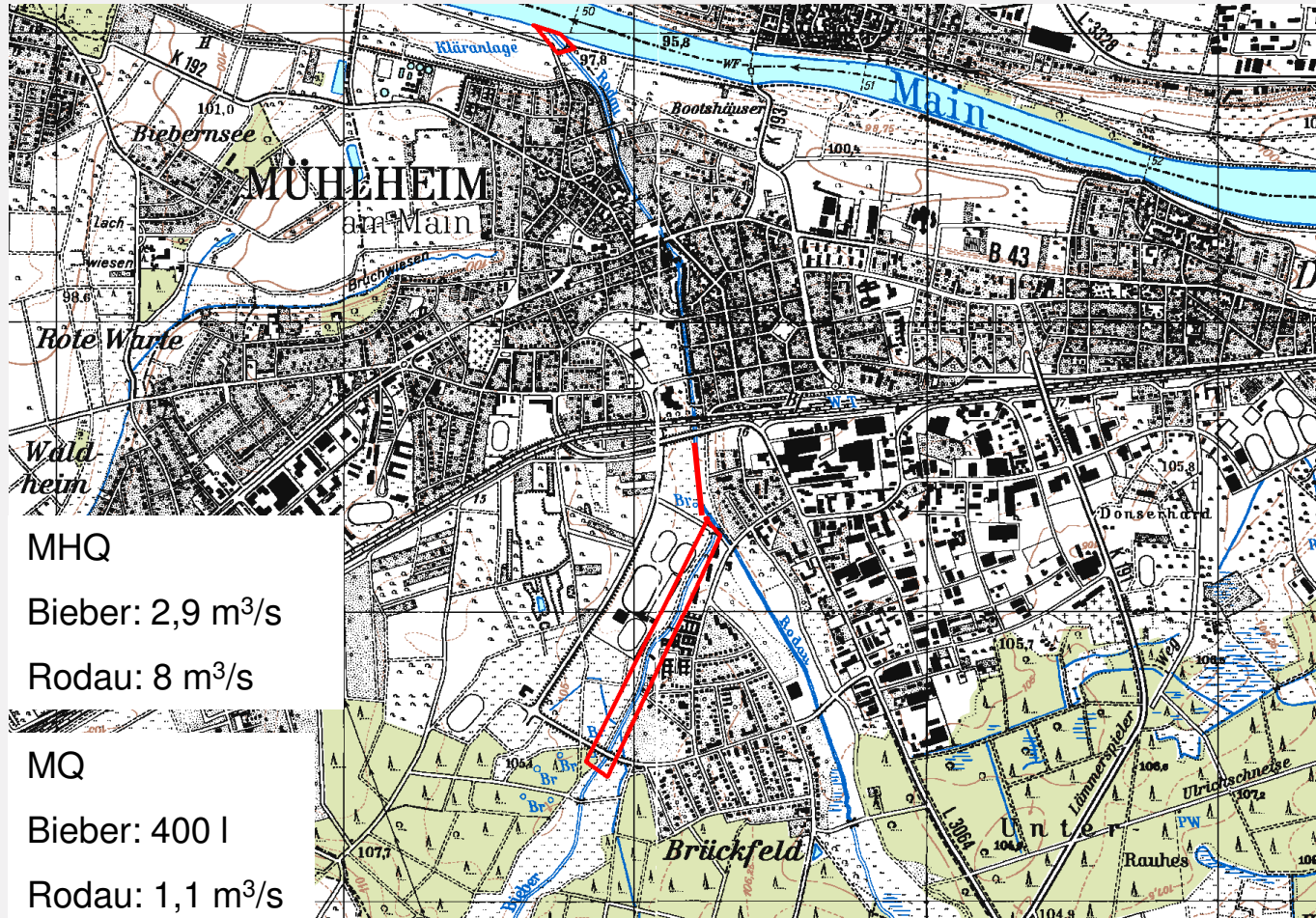
# Einzugsgebiet Rodau und Bieber



Einzugsgebiet  
Rodau: 143 km<sup>2</sup>  
davon  
Bieber: 56 km<sup>2</sup>

Abflüsse:  
MNQ = 0,2 m<sup>3</sup>/s  
MQ = 1,1 m<sup>3</sup>/s  
HQ2 = 8 m<sup>3</sup>/s  
HQ50 = 17 m<sup>3</sup>/s

# Unterlauf von Bieber und Rodau



MHQ  
Bieber: 2,9 m<sup>3</sup>/s  
Rodau: 8 m<sup>3</sup>/s  
MQ  
Bieber: 400 l  
Rodau: 1,1 m<sup>3</sup>/s

Abschnittslänge  
Bieber: 900 m

Einzugsgebiet  
Bieber: 56 km<sup>2</sup>  
Rodau: 143 km<sup>2</sup>  
(87 km<sup>2</sup>)

# Bieber vor der Umgestaltung - Absturz Ulmenstraße



Wehrkrone auf Kote 104,53 müNN  
Absturzhöhe rd. 0,90 m



# Bieber vor der Umgestaltung - nördl. Ulmenstraße



# Bieber vor der Umgestaltung - Hechtsgraben



# Bieber vor der Umgestaltung - Höhe Nelkenweg



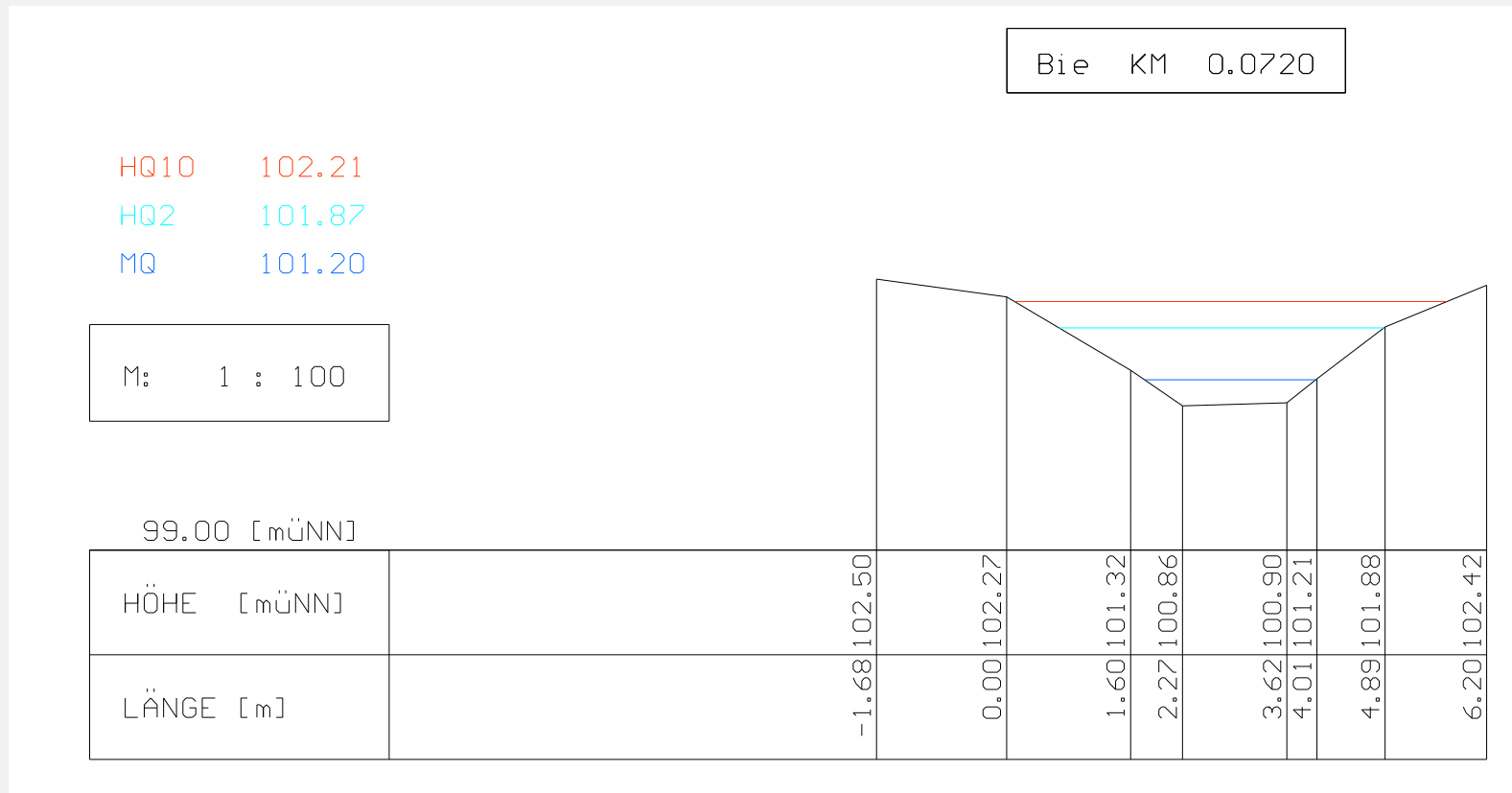


# Bieber vor der Umgestaltung - Mündung



# Querprofil

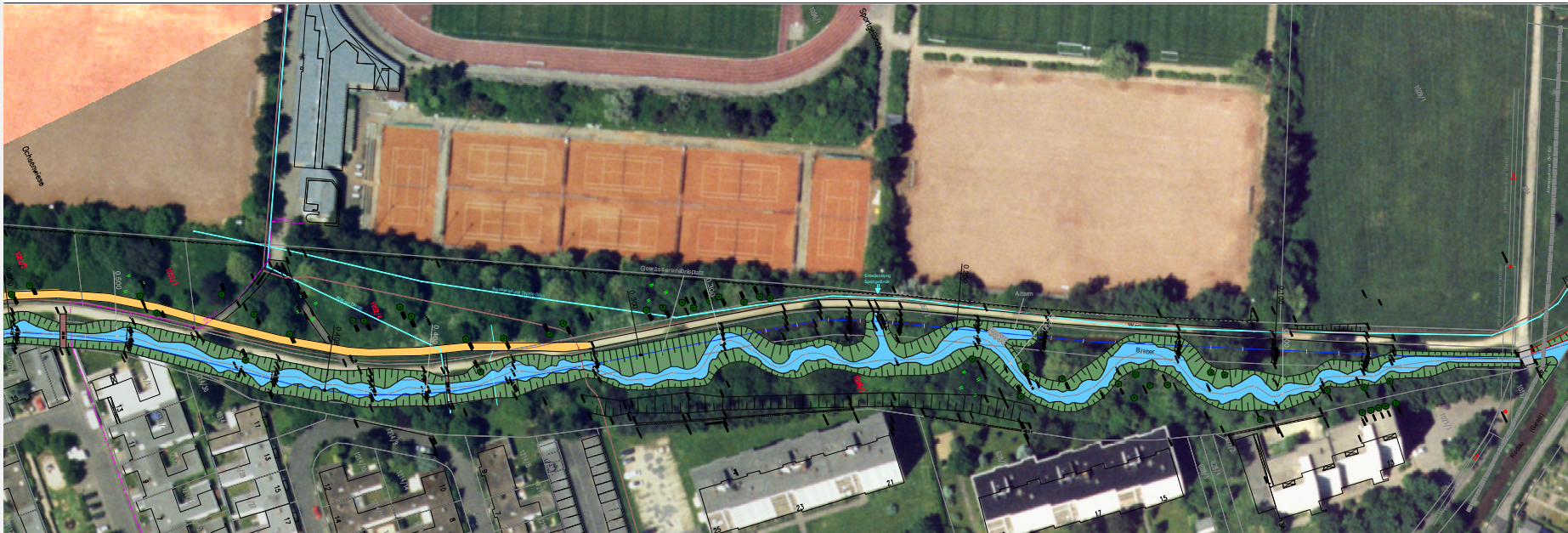
Trapezprofil mit rd. 1,5 – 2 m Sohlbreite



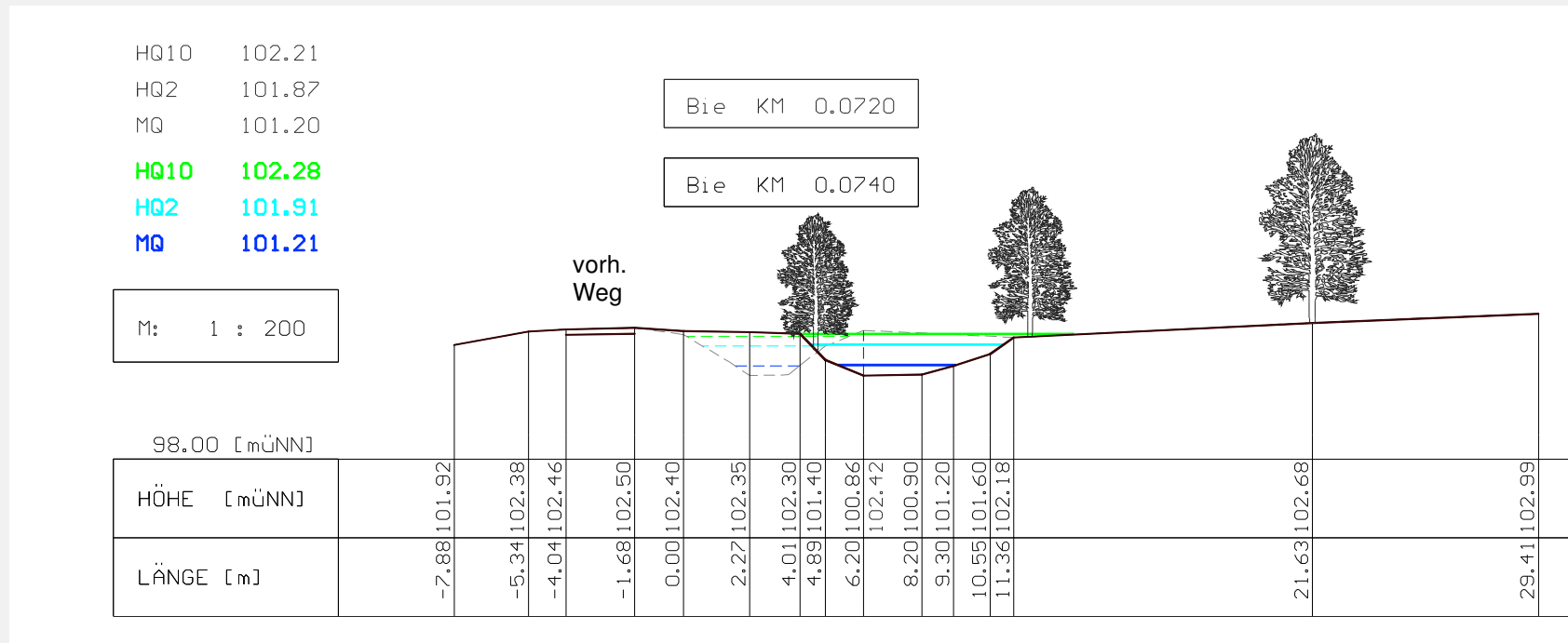


Lageplan: PLAN-Zustand, Abschnitt Nelkenweg bis Mündung

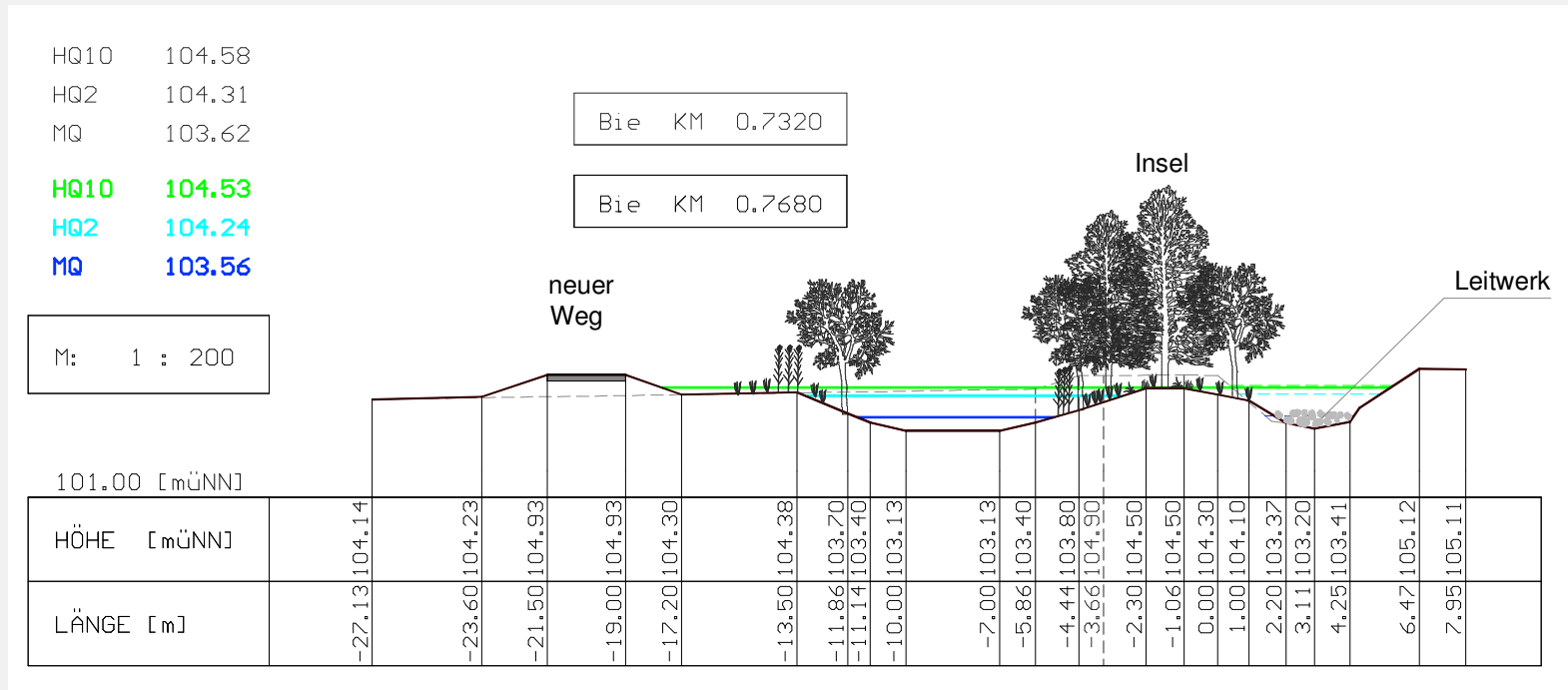
1:500



## Aufweitung/Verlegung des Profils



## Neue Schleife



## Entnahme der Böschungs- und Sohlbefestigung November 2007



# Bieber

## Bauphase im Winter 2007/08



Rodungsarbeiten

Bau der ersten Schleife





# Bieber

## Bauphase im Winter 2007/08



Hechtsgrabenmündung  
im Dezember  
und bei HW im März



# Bieber

## Bauphase im Winter 2007/08



Aufweitung am Sportzentrum  
Schleife unterhalb der  
Ulmenstraße





Böschungssicherung  
durch Steinschüttung



# Bieber

## Bauphase im Winter 2007/08



Ingenieurbiologische  
Böschungssicherung



# Bieber

## Bauphase im Winter 2007/08

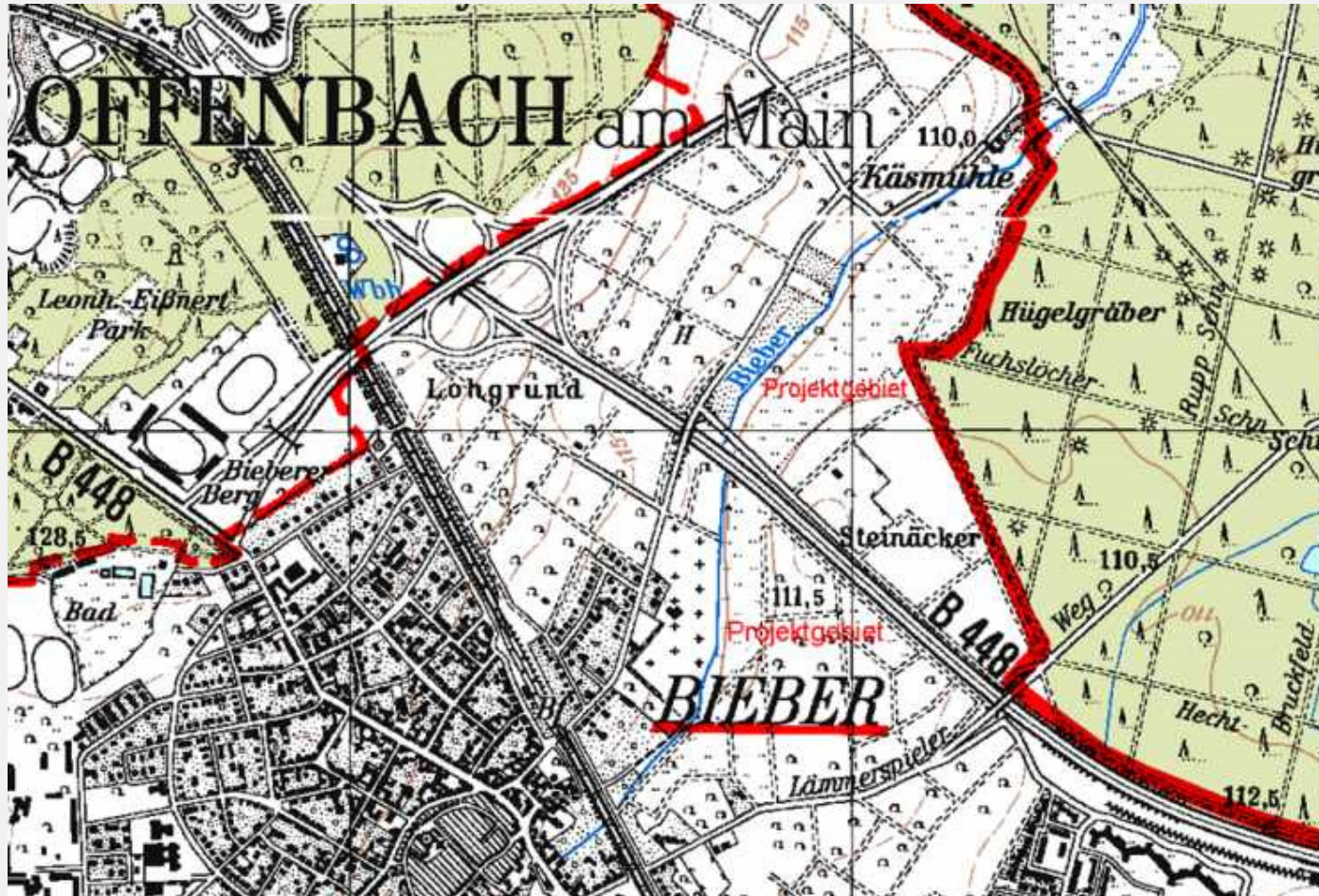


Umbau des vorhandenen  
Absturzes in eine raue  
Rampe im Januar 2008





# Bieber in Offenbach am Main



# Bieber vor der Umgestaltung im November 2005

Unterhalb der S-Bahn





# Bieber vor der Umgestaltung im November 2005

## Bereich Friedhof



# Bieber im März 2007

## Abschnitt Friedhofserweiterung



# Bieber vor der Umgestaltung im November 2005

## Brückenauslauf



# Bieber vor der Umgestaltung im November 2005

Zwischen B448 und Gemarkungsgrenze



# Bieber vor der Umgestaltung im November 2005

Bieber: Nutzung bis an den Böschungsfuss



# Bieber vor der Umgestaltung im November 2005

Privatverbau



Nutzung bis an die Böschungsoberkante



# Bieber vor der Umgestaltung im November 2005

## Bieber vor dem Käspfad



# Bieber vor der Umgestaltung im November 2005

## Bieber entlang des Käspfades

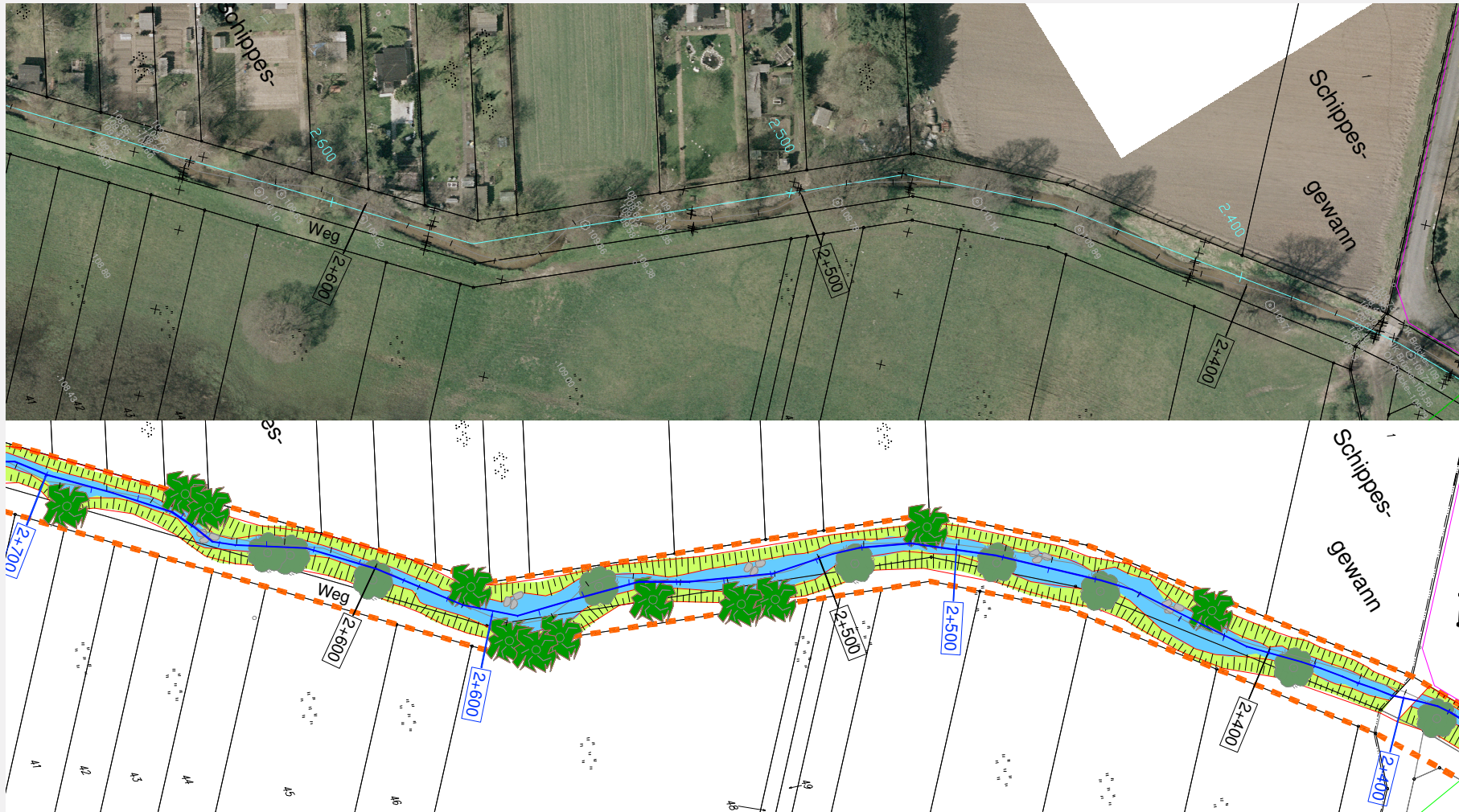




# Bieber vor der Umgestaltung im November 2005



# Bieber: Abschnitt B448 bis Gemarkungsgrenze



# Bieber: Abschnitt B448 bis Gemarkungsgrenze



# Bieber: Abschnitt B448 bis Gemarkungsgrenze



# Bieber

# Bauphase im Frühjahr 2011







Gefällestrecke an der Käsmühle



# Bieber

# Bauphase im Frühjahr 2011





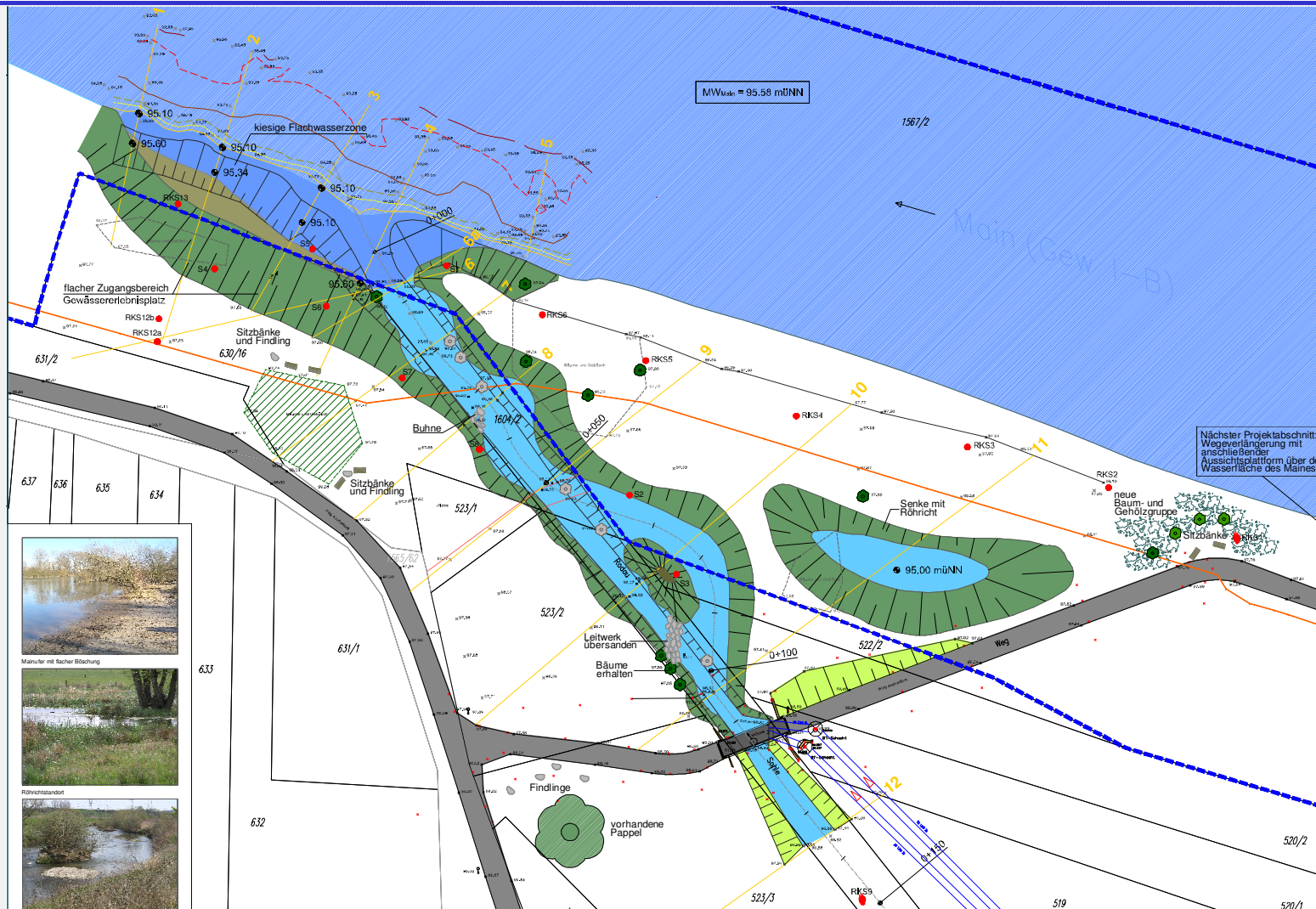


# Rodau unterhalb der Biebermündung



Neuer Gewässerverlauf  
Strukturmaßnahmen





## Flachzonen als Gewässererlebnisplatz und Juvenilhabitat für Fische



Naherholung und Naturerlebnis

## Sukzession zur Entwicklung eines Gehölzsaumes



Verbesserung der Fließstrukturen

