



ПРАВИТЕЛЬСТВО МОСКВЫ

ДЕПАРТАМЕНТ КУЛЬТУРНОГО НАСЛЕДИЯ ГОРОДА МОСКВЫ

П Р И К А З

16 октября 2018 г.

790

№ _____

**О включении выявленного объекта культурного наследия
"Жилой дом рабочего жилищно-строительного кооперативного
товарищества "Объединенное рабочее строительство" ("Обрабстрой"),
1931 г., архитектор В.К.Кильдишев", расположенного по адресу:
г. Москва, Басманный туп., д. 10/12, в единый государственный реестр
объектов культурного наследия (памятников истории и культуры)
народов Российской Федерации в качестве объекта культурного наследия
регионального значения (памятника), об утверждении границ его
территории и предмета охраны**

В соответствии со статьями 3.1 и 18 Федерального закона от 25 июня 2002 г. № 73-ФЗ "Об объектах культурного наследия (памятниках истории и культуры) народов Российской Федерации", пунктом 2.1 постановления Правительства Москвы от 27 октября 2015 г. № 700-ПП "Об утверждении Положения о включении выявленного объекта культурного наследия в единый государственный реестр объектов культурного наследия (памятников истории и культуры) народов Российской Федерации в качестве объекта культурного наследия регионального значения или объекта культурного наследия местного (муниципального) значения", с учетом протокола заседания секции № 2 "Государственный учет объектов культурного наследия города Москвы" Научно-методического совета при Департаменте культурного наследия города Москвы от 5 сентября 2018 г. № 69 **приказываю:**

1. Согласиться с заключением (актом) государственной историко-культурной экспертизы от 15 ноября 2017 г., выполненным аттестованным экспертом по проведению государственной историко-культурной экспертизы И.В.Крымовой (приказ Министерства культуры Российской Федерации от 20 марта 2017 г. № 322), содержащим вывод об обоснованности включения выявленного объекта культурного наследия "Жилой дом рабочего жилищно-

строительного кооперативного товарищества "Объединенное рабочее строительство" ("Обрабстрой"), 1931 г., архитектор В.К.Кильдишев", расположенного по адресу: г. Москва, Басманный туп., д. 10/12, в единый государственный реестр объектов культурного наследия (памятников истории и культуры) народов Российской Федерации в качестве объекта культурного наследия регионального значения (памятника).

2. Включить выявленный объект культурного наследия "Жилой дом рабочего жилищно-строительного кооперативного товарищества "Объединенное рабочее строительство" ("Обрабстрой"), 1931 г., архитектор В.К.Кильдишев", расположенного по адресу: г. Москва, Басманный туп., д. 10/12, в единый государственный реестр объектов культурного наследия (памятников истории и культуры) народов Российской Федерации в качестве объекта культурного наследия регионального значения (памятника) с наименованием "Жилой дом рабочего жилищно-строительного кооперативного товарищества "Обрабстрой", 1931 г., архитектор В.К.Кильдишев".

3. Утвердить границы территории объекта культурного наследия регионального значения (памятника) "Жилой дом рабочего жилищно-строительного кооперативного товарищества "Обрабстрой", 1931 г., архитектор В.К.Кильдишев", расположенного по адресу: г. Москва, Басманный туп., д. 10/12, согласно приложению 1 к настоящему приказу.

4. Утвердить режим использования территории объекта культурного наследия регионального значения (памятника) "Жилой дом рабочего жилищно-строительного кооперативного товарищества "Обрабстрой", 1931 г., архитектор В.К.Кильдишев", расположенного по адресу: г. Москва, Басманный туп., д. 10/12, согласно приложению 2 к настоящему приказу.

5. Утвердить предмет охраны объекта культурного наследия регионального значения (памятника) "Жилой дом рабочего жилищно-строительного кооперативного товарищества "Обрабстрой", 1931 г., архитектор В.К.Кильдишев", расположенного по адресу: г. Москва, Басманный туп., д. 10/12, согласно приложению 4 к настоящему приказу.

6. Исключить выявленный объект культурного наследия "Жилой дом рабочего жилищно-строительного кооперативного товарищества "Объединенное рабочее строительство" ("Обрабстрой"), 1931 г., архитектор В.К.Кильдишев" из перечня выявленных объектов культурного наследия города Москвы.

7. Признать утратившими силу пункты 2 и 3 приказа Департамента культурного наследия города Москвы от 12 июля 2016 г. № 541 "О включении объекта, обладающего признаками объекта культурного наследия,

по адресу: Басманный туп., д. 10/12 в перечень выявленных объектов культурного наследия города Москвы и об утверждении границ его территории".

8. Контроль за выполнением настоящего приказа возложить на заместителя руководителя Департамента культурного наследия города Москвы – главного археолога города Москвы Л.В.Кондрашева.

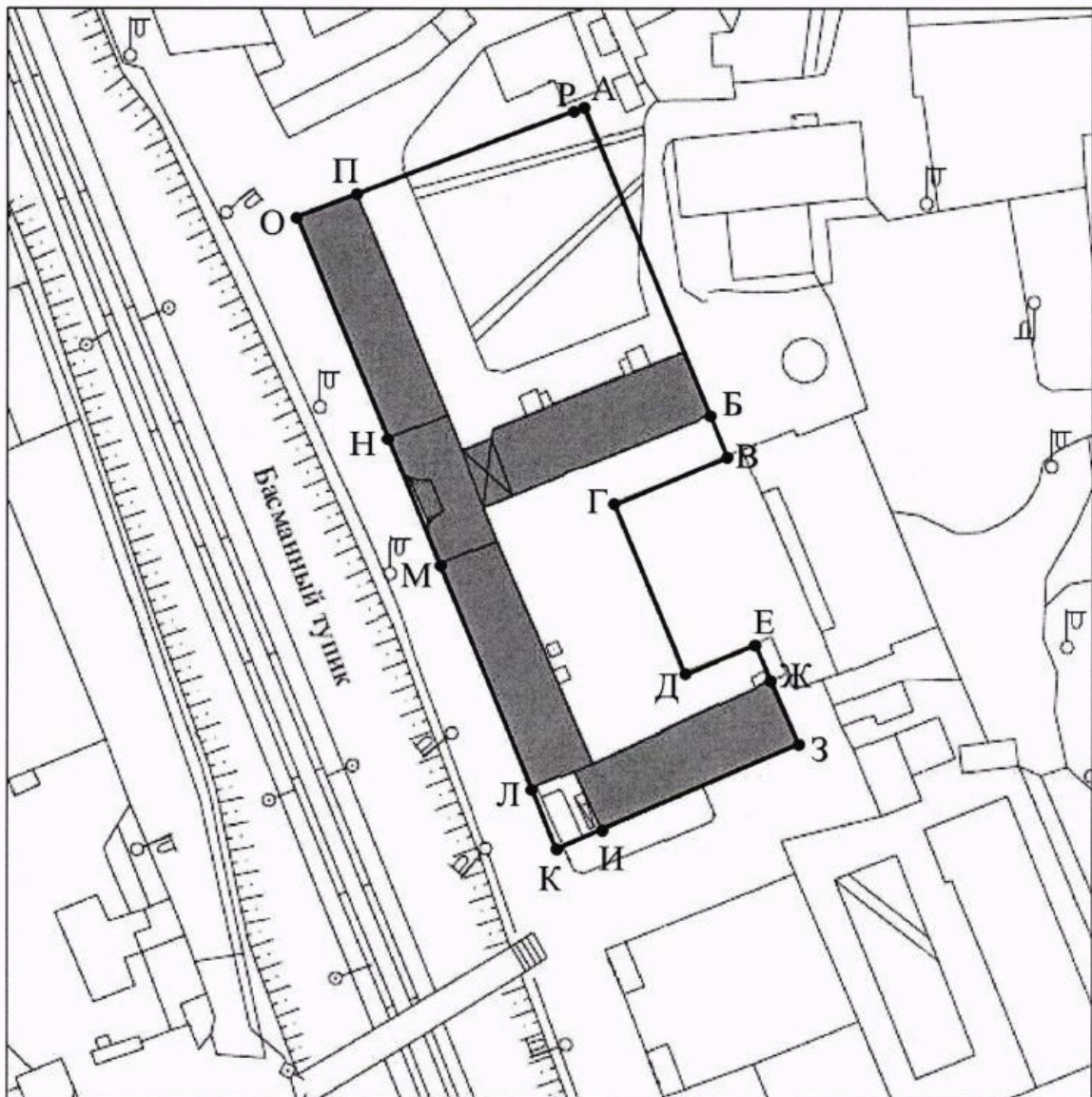
Исполняющий обязанности
руководителя





С.М.Мирзоян

Границы территории
объекта культурного наследия регионального значения (памятника)
"Жилой дом рабочего жилищно-строительного кооперативного
товарищества "Обрабстрой", 1931 г., архитектор В.К.Кильдишев",
расположенного по адресу: г. Москва, Басманный туп., д. 10/12

**1. Графическое описание местоположения границ территории объекта
культурного наследия**



Условные обозначения:

-  - границы территории объекта культурного наследия;
 • А - поворотные точки границ территории объекта культурного наследия;
 - объект культурного наследия.

2. Перечень координат характерных (поворотных) точек границ территории объекта культурного наследия

Обозначение характерной (поворотной) точки	Координаты характерных (поворотных) точек в местной системе координат (МСК)	
	X	Y
А	9980,35	11298,40
Б	10001,27	11247,62
В	10004,06	11240,75
Г	9984,92	11232,72
Д	9996,07	11205,68
Е	10007,09	11210,47
Ж	10009,74	11204,63
З	10014,27	11194,57
И	9983,10	11180,52
К	9975,60	11177,15
Л	9971,63	11186,71
М	9956,82	11222,22
Н	9947,36	11245,02
О	9933,27	11278,96
П	9943,62	11283,23
Р	9978,91	11297,81
А	9980,35	11298,40

**Режим использования
территории объекта культурного наследия регионального значения
(памятника) "Жилой дом рабочего жилищно-строительного
кооперативного товарищества "Обрабстрой", 1931 г.,
архитектор В.К.Кильдишев", расположенного по адресу:
г. Москва, Басманный туп., д. 10/12**

На территории объекта культурного наследия регионального значения (памятника)

1. Разрешается:

1.1. Проведение работ по сохранению объекта культурного наследия или его отдельных элементов, сохранению историко-градостроительной или природной среды объекта культурного наследия, в том числе устройство современных сходов и ступеней, пандусов, подпорных стенок откосов и ограждений.

1.2. Проведение изыскательских, проектных, земляных, хозяйственных и иных работ, осуществление которых не может ухудшить состояние объекта культурного наследия, нарушить его целостность и сохранность.

1.3. Озеленение и благоустройство территории.

1.4. Прокладка и реконструкция (ремонт, капитальный ремонт) дорог и элементов их обустройства, а также инженерных коммуникаций и сооружений, не нарушающие целостность объекта культурного наследия и не создающие угрозы его повреждения, разрушения или уничтожения, угрозы пожара.

1.5. Проведение археологических полевых работ.

1.6. Освоение подземного пространства в соответствии с проектом приспособления объекта культурного наследия к современному использованию при условии отсутствия негативного влияния на сохранность данного объекта культурного наследия в его исторической среде.

1.7. Ведение хозяйственной деятельности, не противоречащей требованиям обеспечения сохранности объекта культурного наследия и позволяющей обеспечить функционирование объекта культурного наследия в современных условиях.

2. Обеспечивается:

2.1. Запрет или ограничение движения транспортных средств в случае,

если движение транспортных средств создает угрозу нарушения целостности и сохранности объекта культурного наследия.

2.2. Доступность объекта культурного наследия в целях его экспонирования, сохранения его традиционного визуального восприятия с основных видовых точек и смотровых площадок.

2.3. Реализация мер пожарной безопасности.

2.4. Реализация мер экологической безопасности.

2.5. Защита объекта культурного наследия от динамических воздействий.

3. Запрещается:

3.1. Проведение строительных работ, за исключением работ по сохранению объекта культурного наследия или его отдельных элементов, сохранению историко-градостроительной или природной среды объекта культурного наследия.

3.2. Увеличение объемно-пространственных характеристик, существующих на территории объекта культурного наследия объектов капитального строительства.

3.3. Искажение традиционных характеристик эволюционно сложившейся композиции застройки исторического владения.

3.4. Искажение характеристик природного ландшафта, композиционно связанного с объектом культурного наследия.

Предмет охраны
объекта культурного наследия регионального значения (памятника)
"Жилой дом рабочего жилищно-строительного кооперативного товарищества "Обрабстрой", 1931 г., архитектор В.К.Кильдишев", расположенного по адресу: г. Москва, Басманный туп., д. 10/12

Предметом охраны объекта культурного наследия является:

местоположение и градостроительные характеристики здания, участвующего в формировании застройки Басманного тупика, его роль в композиционно-планировочной структуре квартала (согласно схеме предмета охраны);

объемно-пространственная композиция разновысотного здания 1931 года сложной конфигурации в плане с ризалитами, балконами, и проездной аркой, в том числе высотные отметки по венчающим карнизам и аттику (согласно схеме предмета охраны);

крыша 1930-х годов, ее конфигурация, материал, характер кровельного покрытия, включая высотные отметки по конькам, в том числе вентиляционные трубы;

композиционное решение и архитектурно-художественное оформление фасадов здания 1930-х годов, включая местоположение, форму, размер, оформление оконных и дверных проемов, в том числе лестничные блоки с остеклением, чередование слабо выступающих ризалитных секций с балконами и горизонтальными креповками, венчающие и междуэтажные карнизы, оформление центральной секции главного фасада в виде протяженной ниши с аттиковым этажом, фланкированной скруглением фасадной плоскости, с парадным входом на двух столбах с выступающим плоским козырьком, балконом в уровне седьмого этажа и тремя круглыми окнами-амбразурами в завершении аттика (согласно схеме предмета охраны);

материал и характер отделки фасадных поверхностей 1930-х годов: гладкая штукатурка с окраской, окраска по кирпичу;

колористическое решение фасадов 1930-х годов;

пространственно-планировочная структура интерьеров здания в пределах капитальных стен и перекрытий 1930-х годов (согласно схеме предмета охраны);

капитальные стены и перекрытия 1930-х годов, в том числе своды "Монье", их местоположение, конструкция и материал;

лестница центральной секции 1930-х годов, ее местоположение, конструкция, материал, декоративное оформление, включая металлические решетки с деревянными профилированными поручнями, бетонные наливные полы с разливкой и окраской суриком в шахматном порядке, карнизы, кассетированные открытой балочной системой потолка (согласно схеме предмета охраны);

местоположение лестниц 1930-х годов (согласно схеме предмета охраны);

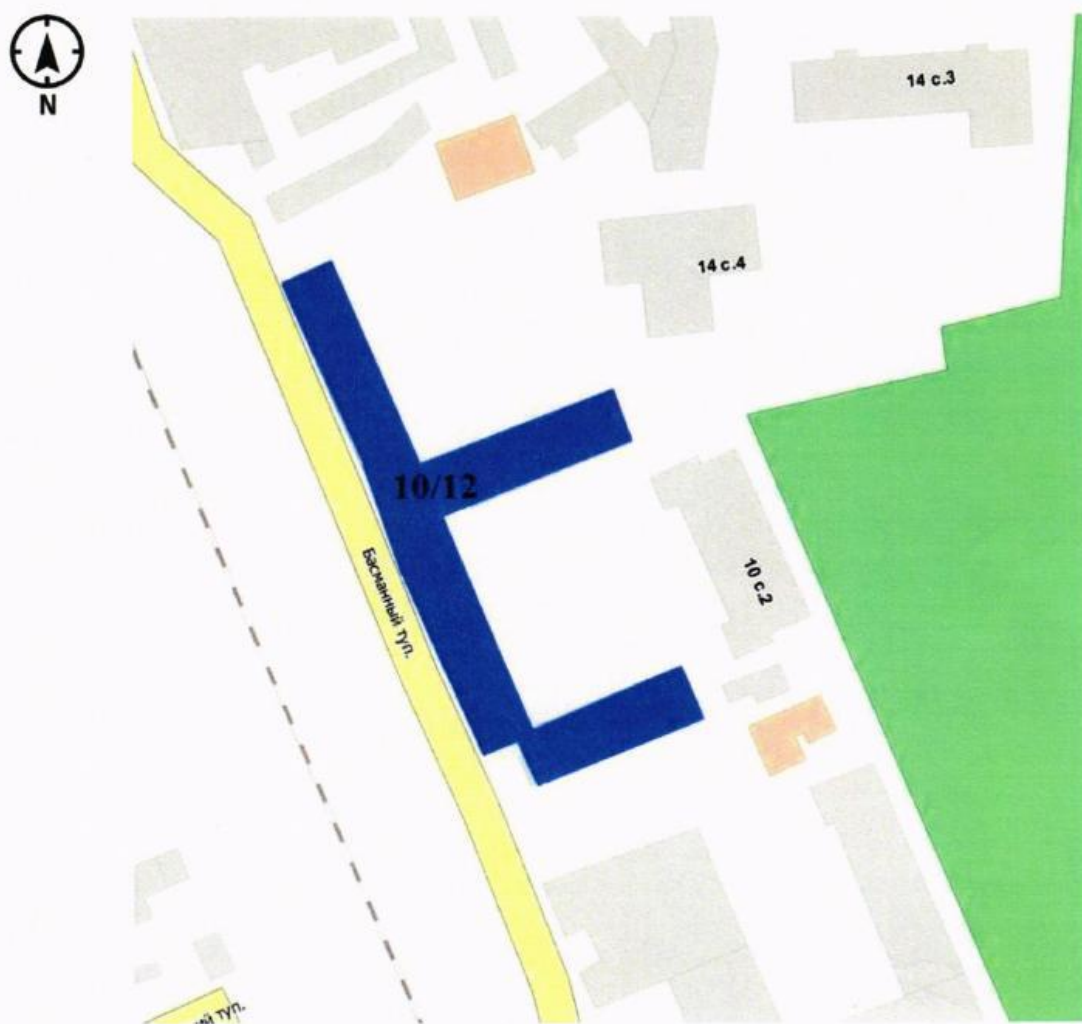
характер оформления, рисунок расстекловки и колористическое решение столярных заполнений оконных проемов 1930-х годов.

Изменение предмета охраны может быть осуществлено в порядке и случаях, предусмотренных законодательством в области охраны объектов культурного наследия.

Приложение
к предмету охраны объекта культурного
наследия регионального значения
(памятника) "Жилой дом рабочего
жилищно-строительного кооперативного
товарищества "Обрабстрой", 1931 г.,
архитектор В.К.Кильдишев",
расположенного по адресу: г. Москва,
Басманный туп., д. 10/12

Схема предмета охраны объекта культурного наследия регионального значения (памятника) "Жилой дом рабочего жилищно-строительного кооперативного товарищества "Обрабстрой", 1931 г., архитектор В.К.Кильдишев", расположенного по адресу: г. Москва, Басманный туп., д. 10/12

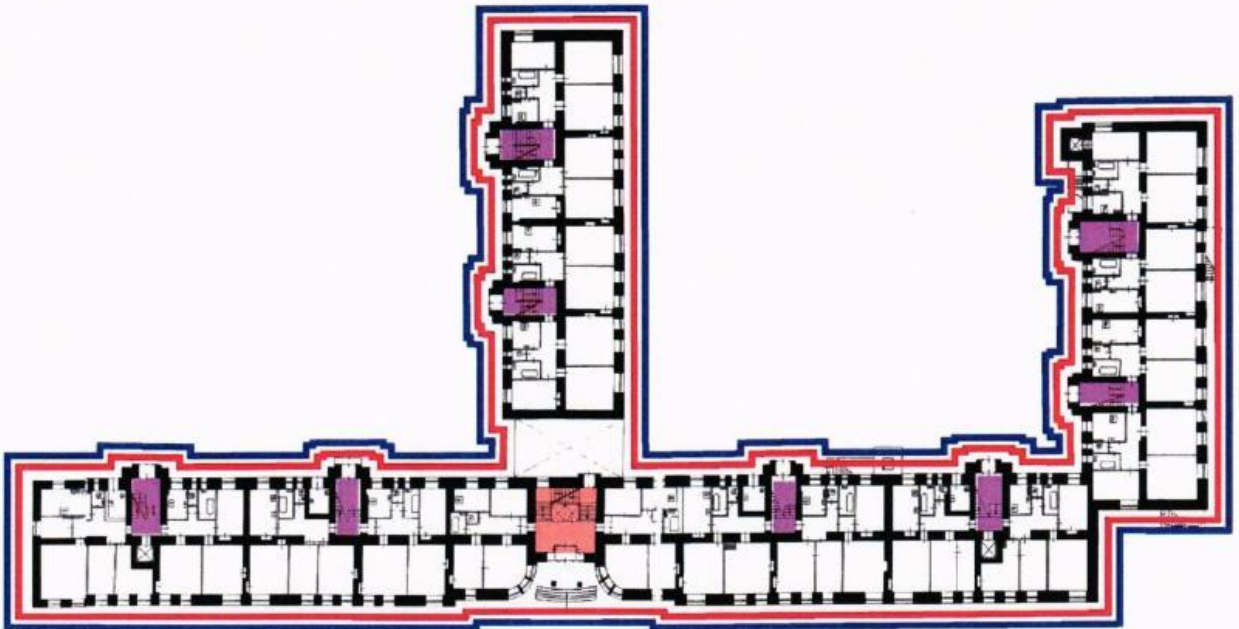
1. Местоположение и градостроительные характеристики здания



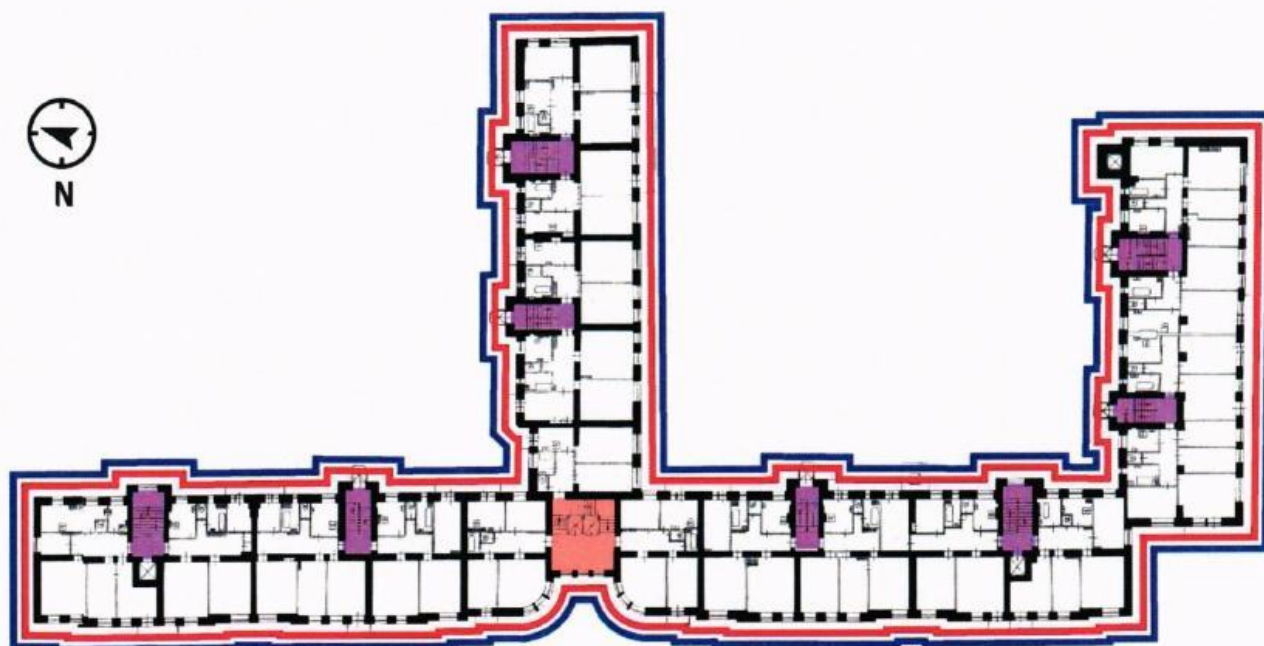
2. Подвал



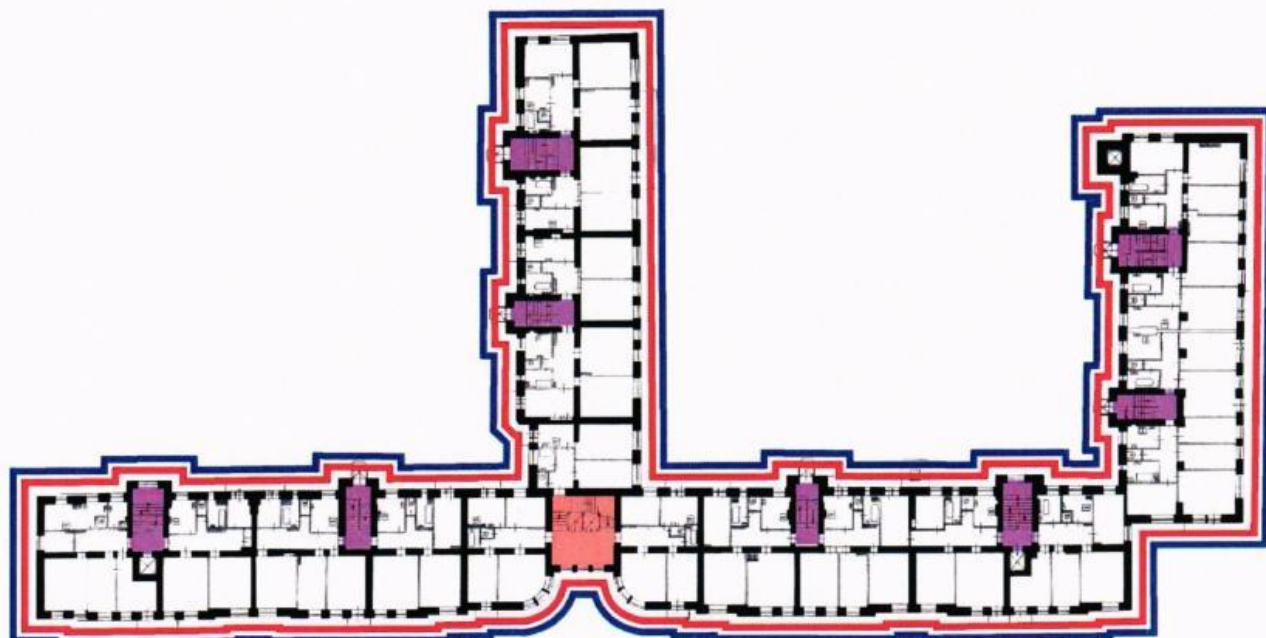
3. Первый этаж



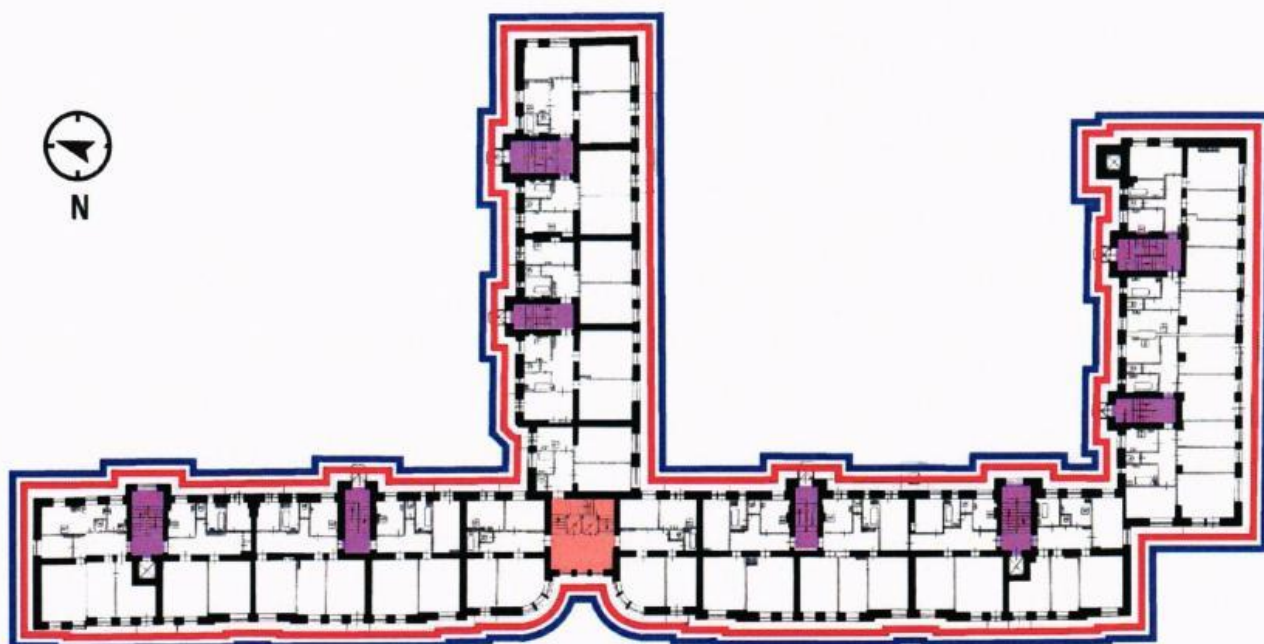
4. Второй этаж



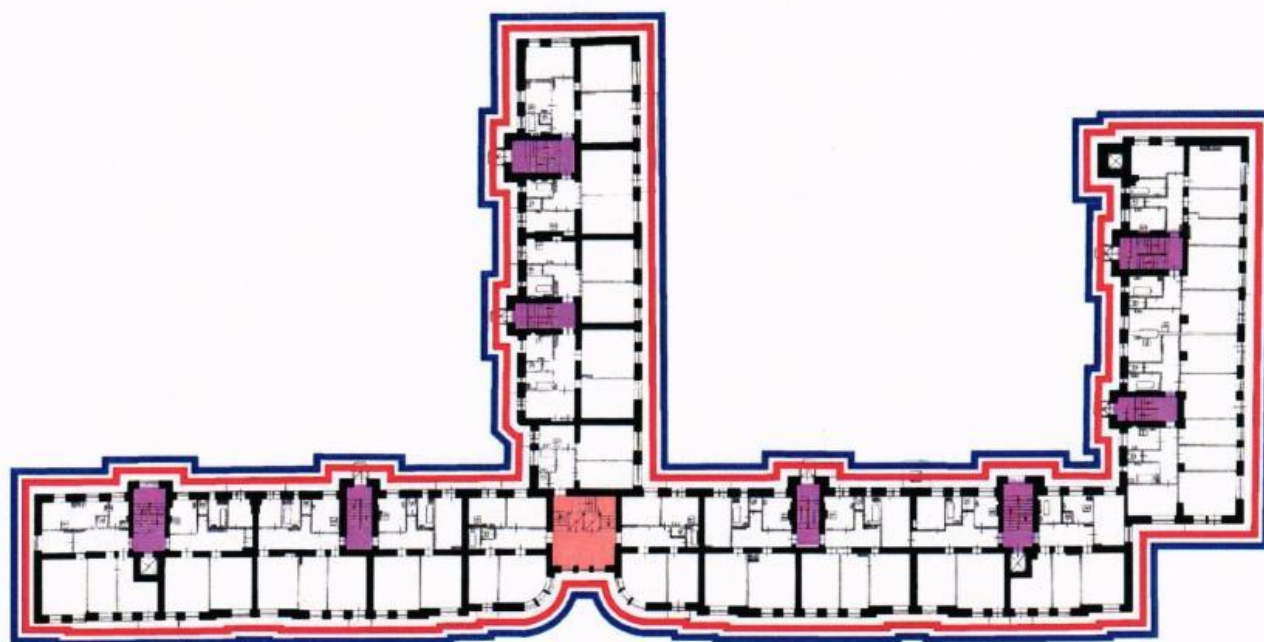
5. Третий этаж



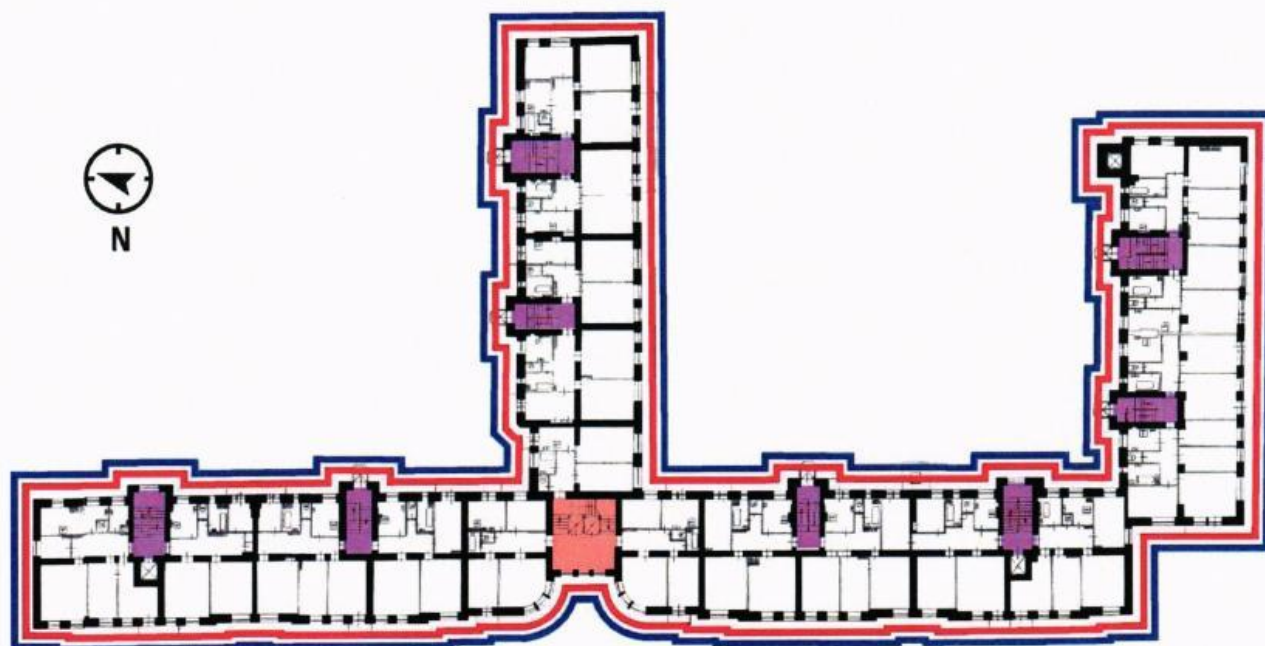
6. Четвертый этаж



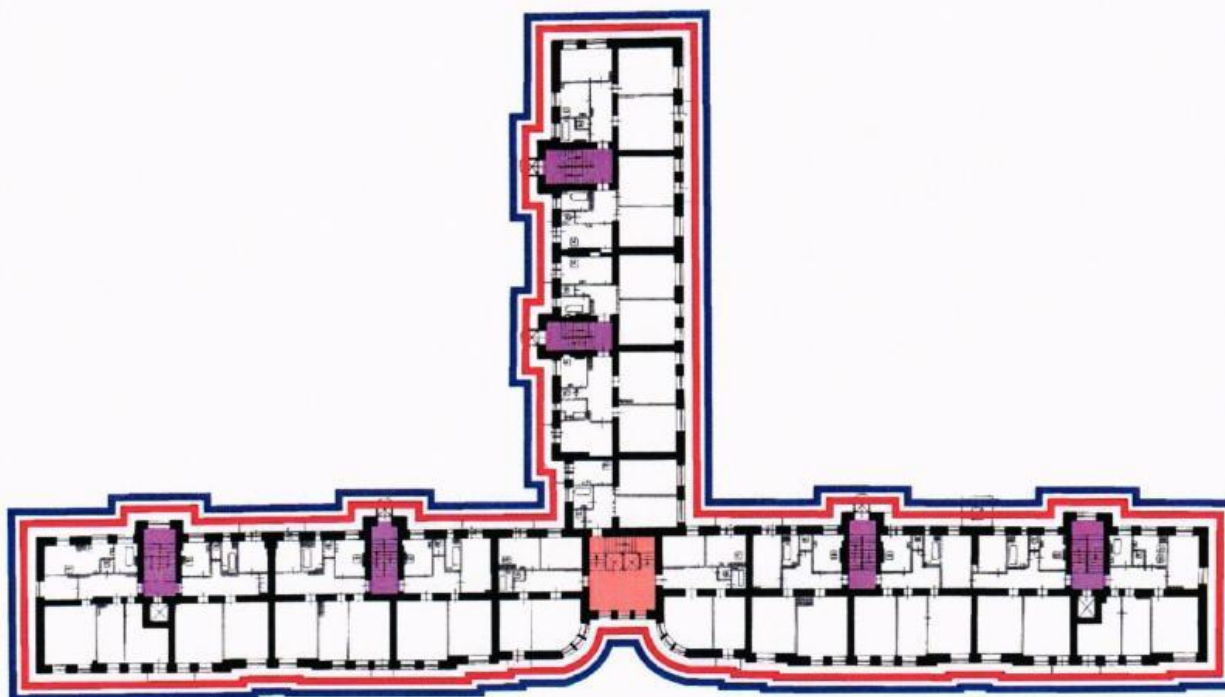
7. Пятый этаж



8. Шестой этаж



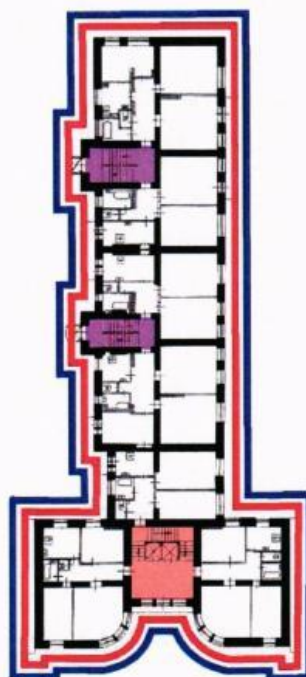
9. Седьмой этаж



10. Восьмой этаж



11. Девятый этаж



Условные обозначения:

- объект культурного наследия регионального значения (памятник)
"Жилой дом рабочего жилищно-строительного кооперативного товарищества "Обрабстрой", 1931 г., архитектор В.К.Кильдишев";



- объемно-пространственная композиция разновысотного здания
1931 года;



- композиционное решение и архитектурно-художественное
оформление фасадов здания 1930-х годов;



- пространственно-планировочная структура интерьеров здания
1930-х годов;



- лестница центральной секции 1930-х годов;



- местоположение лестниц 1930-х годов.

