

CONTRAT PRÉLIMINAIRE NUMÉRO:

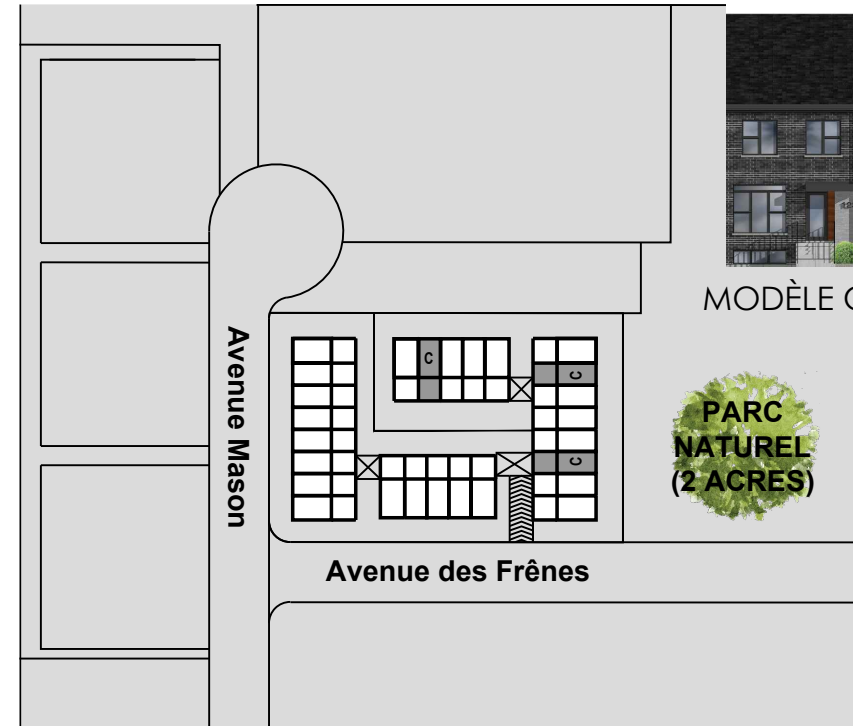
UNITÉ NUMÉRO:

31.08.2017

Les plans sont sujets à changements sans préavis. Les superficies et dimensions ont approximatives et peuvent varier. Le mobilier indiqué sur les plans est indicatif et n'est pas inclus. Le modèle peut être inversé, se référer au plan d'implantation, ce dernier a priorité.

Plans are subject to modifications without prior notice. The areas and dimensions shown are approximate and may vary. The furniture shown on the plans is for information only and is not included. The plan can be inverted, see the site plan that has priority.

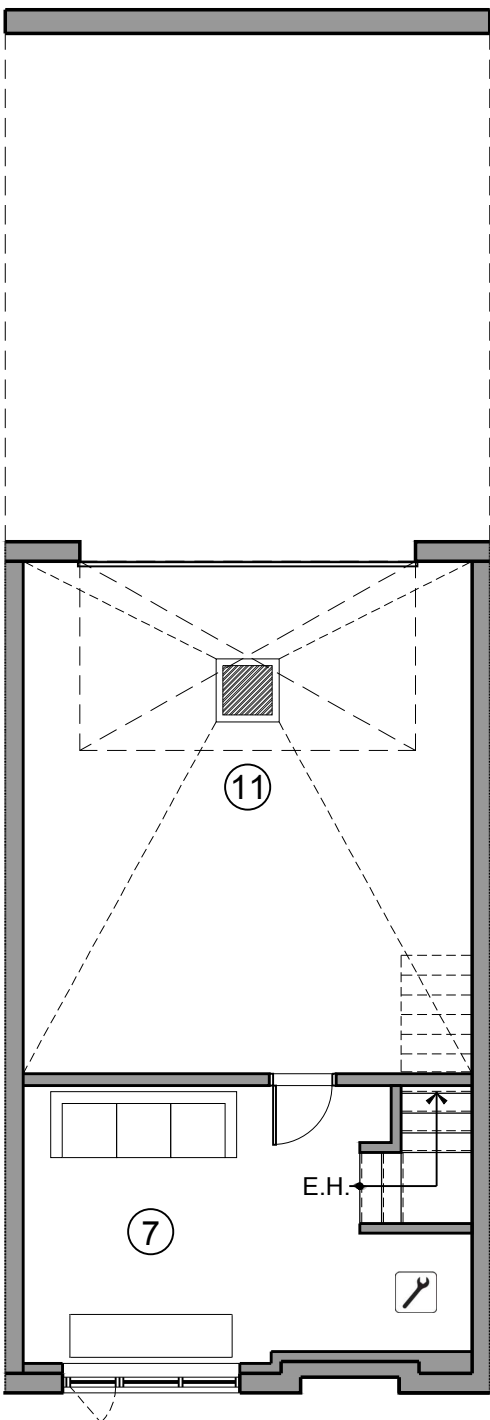
**Bureau des ventes** 580 Boul. St-Jean 514.980.3545  
Pointe-Claire



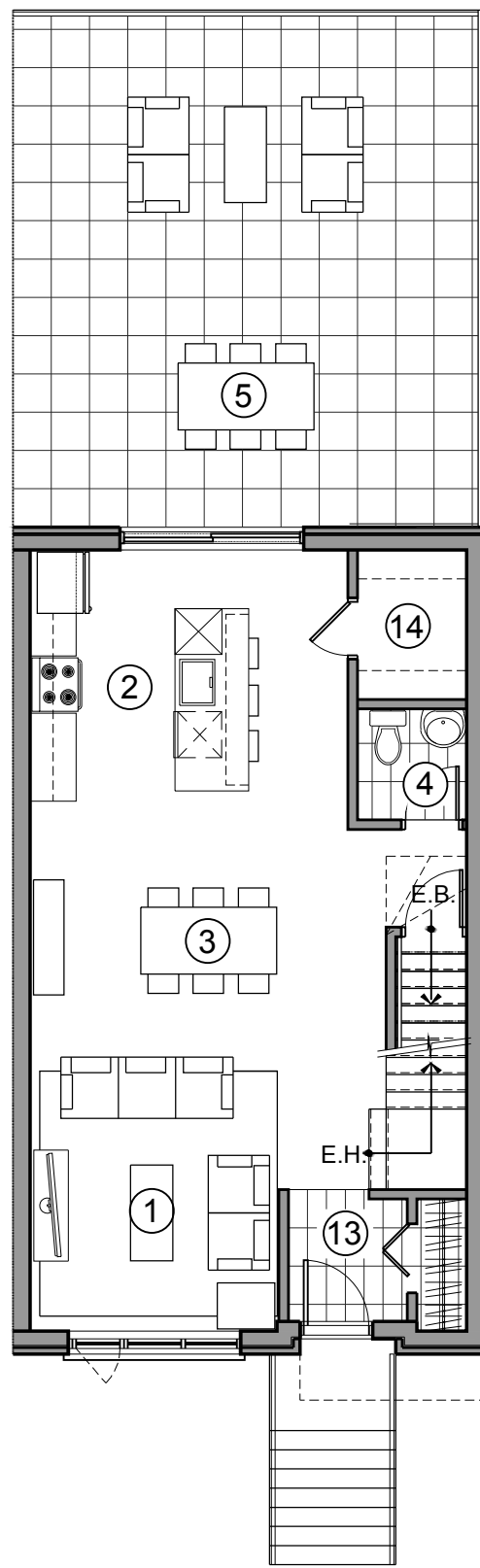
**IMPLANTATION**

Site plan

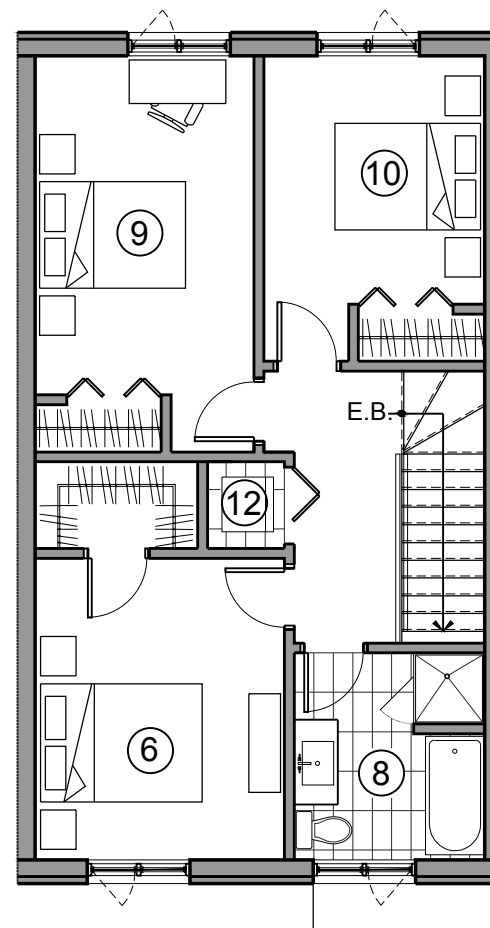
**UNITÉ TYPIQUE : C**  
2 688 p.c. (3 ÉTAGES)



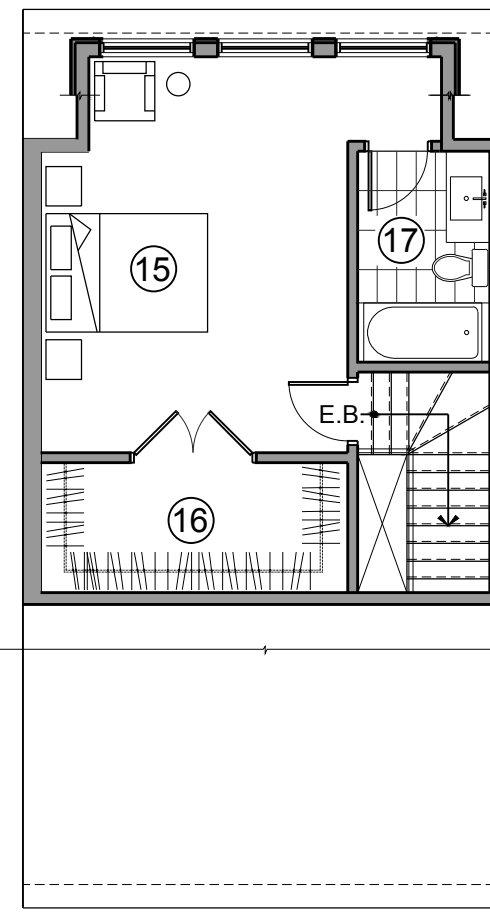
SOUS-SOL  
Basement



REZ-DE-CHAUSSÉE  
First Floor



ÉTAGE 2  
Second Floor



MEZZANINE  
Mezzanine

<b>1</b>	SEJOUR 10' -10" X 12' -4" LIVING ROOM	<b>10</b>	CHAMBRE 3 9' -4" X 10' -6" BEDROOM 3
<b>2</b>	CUISINE 13' -10" X 11' -8" KITCHEN	<b>11</b>	GARAGE 19' -0" X 21' -8" GARAGE
<b>3</b>	SALLE À MANGER 15' -6" X 10' -0" DINING ROOM	<b>12</b>	SALLE DE LAVAGE 3' -3" X 3' -8" LAUNDRY ROOM
<b>4</b>	SALLE D'EAU 4' -9" X 4' -10" WATER CLOSET 1	<b>13</b>	VESTIBULE 5' -2" X 5' -9" VESTIBULE
<b>5</b>	TERRASSE 20' -0" X 22' -6" TERRACE	<b>14</b>	GARDE-MANGER 4' -4" X 6' -6" PANTRY
<b>6</b>	CHAMBRE 1 10' -6" X 12' -9" BEDROOM 1	<b>15</b>	CHAMBRE 4 13' -0" X 16' -9" BEDROOM 4
<b>7</b>	SALLE FAMILIALE 16' -0" X 11' -9" FAMILY ROOM	<b>16</b>	GARDE-ROBE 13' -0" X 5' -6" WALK-IN
<b>8</b>	SALLE DE BAIN 8' -0" X 8' -9" BATHROOM	<b>17</b>	SALLE DE BAIN 5' -7" X 8' -11" BATHROOM
<b>9</b>	CHAMBRE 2 9' -3" X 14' -4" BEDROOM 2		