

# MMS Årsrapport 2018

2018-01-01 – 2018-12-30

## Innehåll

|  |       |
|--|-------|
| Förord .....   | 3     |
| TV .....   | 4     |
| TV - Kommentarer till TV-mätningen 2018.....                                     | 4     |
| TV - Genomsnittlig tittartid i minuter 2008-2018 (MMS-år).....                   | 5     |
| TV - Tittandet MMS-månad för MMS-månad, genomsnittlig dag .....                  | 6     |
| TV - Tittandet på vardagar respektive helger .....                               | 7     |
| TV - Publikstorlek (rating i %) timme för timme under olika veckodagar .....     | 8     |
| TV - MMS loggkanaler översikt - Några nyckeltal.....                             | 9     |
| TV - MMS loggkanaler -Tittartidsandel.....                                       | 10    |
| TV - Tittartid för MMS loggkanaler i olika målgrupper .....                      | 11    |
| TV - Genomsnittlig daglig tittartid (min) i olika målgrupper 2017 och 2018 ..... | 12    |
| TV -Daglig räckvidd för MMS loggkanaler i olika målgrupper .....                 | 13    |
| TV -Genomsnittlig daglig räckvidd (%) i olika målgrupper 2017 och 2018 .....     | 14    |
| TV-Tittartid och tittartidsandel för kanalhusen 2017 och 2018.....               | 15    |
| TV - Programtopplistor per målgrupp .....  | 16-17 |
| TV - Programtopplistor per genre .....   | 18-19 |
| TV -Tittande på icke loggkanaler.....  | 20-21 |
| Onlinevideo.....   | 22    |
| Onlinevideo - Kommentarer till onlinevideomätningen 2018.....                    | 22    |
| Onlinevideo - Översikt.....  | 23    |
| Onlinevideo - Tidsserier .....   | 24-25 |
| Onlinevideo - Andelar .....  | 26-27 |
| Onlinevideo - Tittandet per kanalhus.....  | 28-33 |
| Onlinevideo - Topplista program .....  | 34    |
| Onlinevideo - Topplista övriga format .....                                      | 35    |
| Onlinevideo - Topplistor program per kanalhus.....                               | 36-38 |

## Förord

TV-branschen genomgår stora förändringar drivna av den digitala transformationen och av nya tittarmönster. Etablerade aktörer ställer om och nya aktörer etableras, vilket bidrar till att branschen mår bra. En viktig förutsättning för en välmående bransch av rörlig bild, är att det totala tittandet ökar, vilket vi kan konstatera att det gjorde under det gångna året.

2018 var ett TV-år med stora händelser, bland annat sändes Vinter-OS och Fotbolls-VM där Sverige tog sig så långt som till kvartsfinal. Utöver detta var 2018 även ett valår. Trots dessa stora händelser var det ändå Kalle Anka och hans vänner önskar god jul, som också i år knep förstaplatsen som det mest sedda programmet med en publik på 3,8 miljoner personer, följt av Melodifestivalens final med 3,6 miljoner tittare.

För onlinevideo lockade innehåll kopplat till riksdagsvalet och i toppen finner vi Aftonbladets, SVTs och TV4s valkvaka, vilket visar att onlinevideo är en stor källa när det kommer till nyhetstittande. Andra format som genererar tittande online är serier som Vår tid är nu och Bonusfamiljen.

Vi är glada över att fler aktörer valde att ansluta sig till MMS onlinevaluta under året. Expressen och DI anslöt sig till MMS reklammätning under våren, vilket gör att vi nu har fyra publicister\* med i mätningen. Under året blev MMS också först i världen med att inkludera telekombolag i onlinevalutan när Telias TVE-tjänst anslöts till mätningen. I slutet av december tillkom även Boxer och Comhems motsvarigheter. Att kunna knyta telekombolagens TVE-tjänster till valutan gör det möjligt för MMS att fånga upp tittandet på reklam som går via TVE-tjänsten och återlägga detta tittande till respektive mediehus. Detta är något vi är väldigt stolta över och som går i linje med MMS uppdrag att mäta all rörlig bild oavsett plattform och situation.

Det är med tillförsikt vi ser fram emot ett nytt TV-år, där vi på MMS planerar många spännande lanseringar som ett ytterligare steg mot en totalvaluta.

Pirjo Svedberg

Vice VD

\* I MMS onlinemätning ingår Aftonbladet, SvD, Expressen och DI. DI och SvD särredovisas inte utan slås samman med Expressen respektive Aftonbladet.

## TV - Kommentarer till TV-mätningen 2018

Sedan 1993 mäter MMS TV-tittandet i Sverige. Varje halvår genomförs en basundersökning där respondenter svarar på frågor om TV-utrustningen i hushållet samt bakgrundsfrågor om samtliga boende i hushållet. Basundersökningen består av 4500 telefonintervjuer per halvår. Det är från denna undersökning rekryteringen av panelhushåll görs.

Vid årsskiftet 2017/2018 utökades panelen från 1350 hushåll till 3000 hushåll. Samtliga panelhushåll har TV-mätare installerad till varje fungerande TV-apparat i hemmet. De variabler som hushållsvikter är baserade på är ålder, utbildningsnivå, familjesituation och uppskattad TV-konsumtion. Förutom att hela hushållet får en viss vikt så får även varje medlem i hushållet en individuell vikt. Vikten speglar hur många i befolkningen som denna individs TV-tittande ska representera.

Sammanlagt mäter MMS TV-tittandet på 113 kanaler, och av dessa är 37 loggkanaler. För loggkanalerna går det, förutom att se vilken tid man tittar på kanalerna, även att se vilka program som sänds.

De tittarmått som är redovisade i denna årsrapport är rating, räckvidd, tittartid och tittartidsandel (share). Det går alltså att se hur många som i genomsnitt tittade på t.ex. ett program, hur stor andel av tittandet som tillfaller en specifik kanal, hur stor del av populationen som kanalen nådde. Det räckviddsmått som presenteras är den dagliga om inget annat anges. Daglig räckvidd definieras av att man ska ha sett minst 5 sammanhängande minuter på kanalen för att räknas som tittare, medan veckoräckvidd definieras av att man ska ha sett minst 15 sammanhängande minuter per vecka.

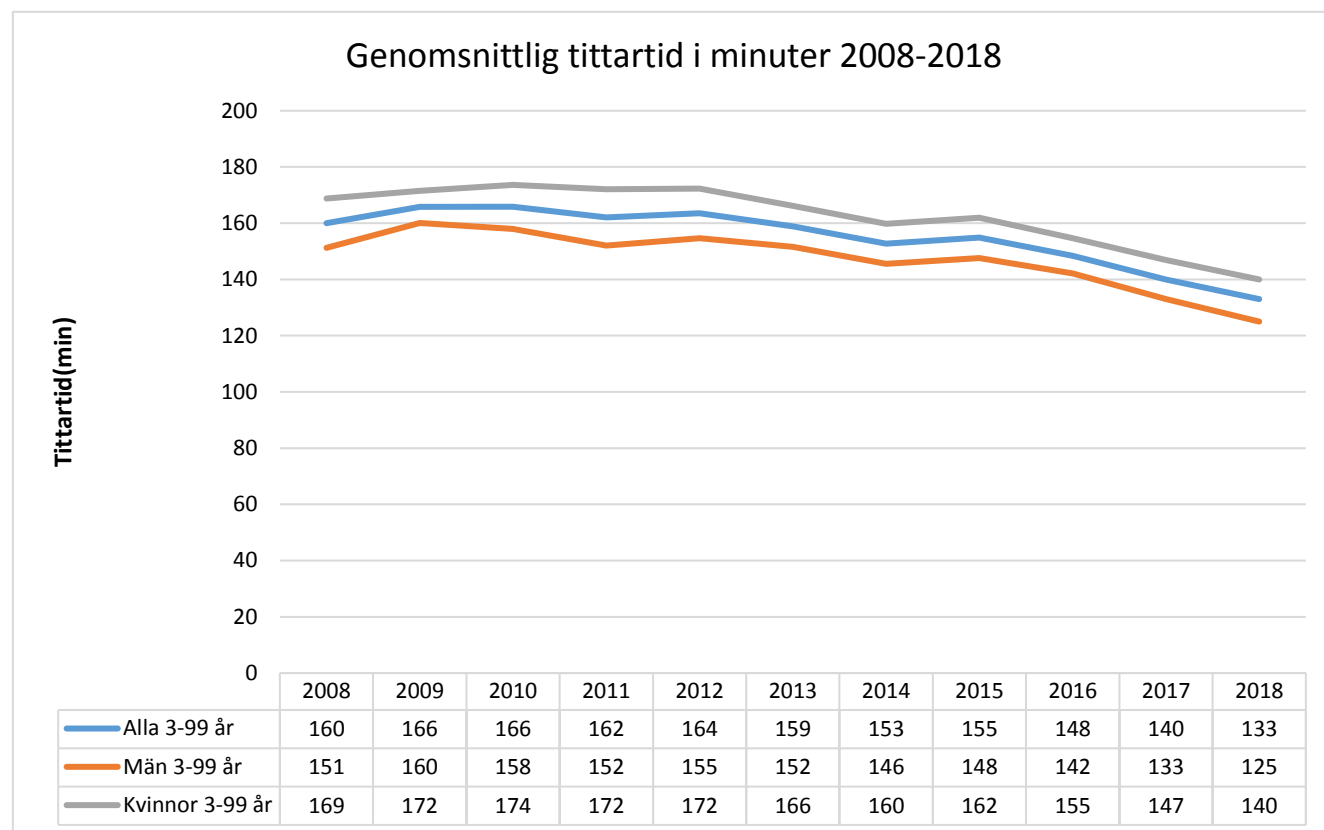
Perioden för årsrapporten är **2018-01-01 - 2018-12-30**. MMS årsrapporter är alltid baserade på hela veckor (mån-sön), MMS-året startar alltid en måndag och slutar på en söndag. Den data som redovisas på månadsbasis i rapporten är också framtagen på hela veckor (MMS-månader).

*\*Förändringar bland MMS loggkanaler sedan förra årets rapport:*

*- "TV4 Sport" slutade sända (2018-01-31)*

*- "Sportkanalen" tillkom som loggkanal (2018-01-22)*

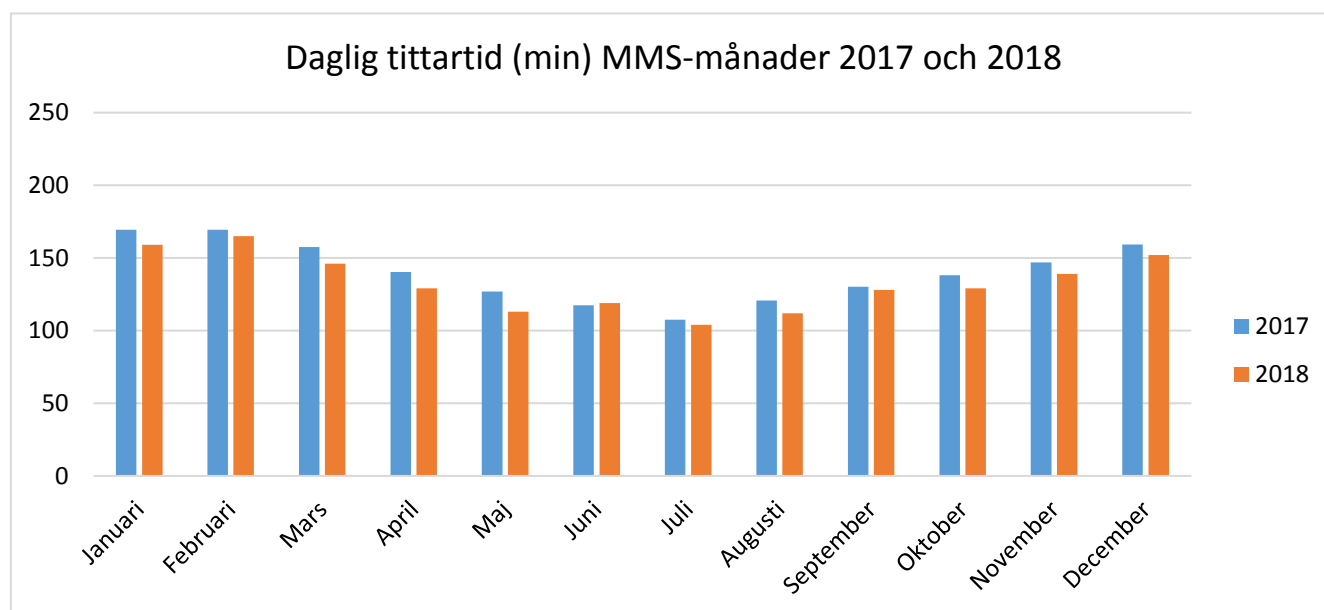
## TV - Genomsnittlig tittartid i minuter 2008-2018 (MMS-år)



## TV - Tittandet månad för månad, genomsnittlig dag (MMS-mån)

|           | Tittartid (min) |      | Räckvidd (%) |      | Räckvidd (1000-tal) |      |
|-----------|-----------------|------|--------------|------|---------------------|------|
|           | 2018            | 2017 | 2018         | 2017 | 2018                | 2017 |
| Januari   | 159             | 169  | 62,7         | 65,2 | 6040                | 6489 |
| Februari  | 165             | 170  | 63,6         | 67,6 | 6128                | 6198 |
| Mars      | 146             | 158  | 61,4         | 66,6 | 5920                | 6419 |
| April     | 129             | 140  | 59,5         | 63,4 | 5736                | 6330 |
| Maj       | 113             | 127  | 55,8         | 61,4 | 5380                | 6027 |
| Juni      | 119             | 117  | 54,1         | 57,6 | 5213                | 5833 |
| Juli      | 104             | 107  | 48,5         | 51,9 | 4729                | 5476 |
| Augusti   | 112             | 121  | 52,5         | 57,8 | 5124                | 5006 |
| September | 128             | 130  | 58,0         | 61,8 | 5660                | 5573 |
| Oktober   | 129             | 138  | 58,7         | 62,7 | 5727                | 5954 |
| November  | 139             | 147  | 60,2         | 63,5 | 5875                | 6042 |
| December  | 152             | 159  | 64,6         | 67,5 | 6308                | 6122 |

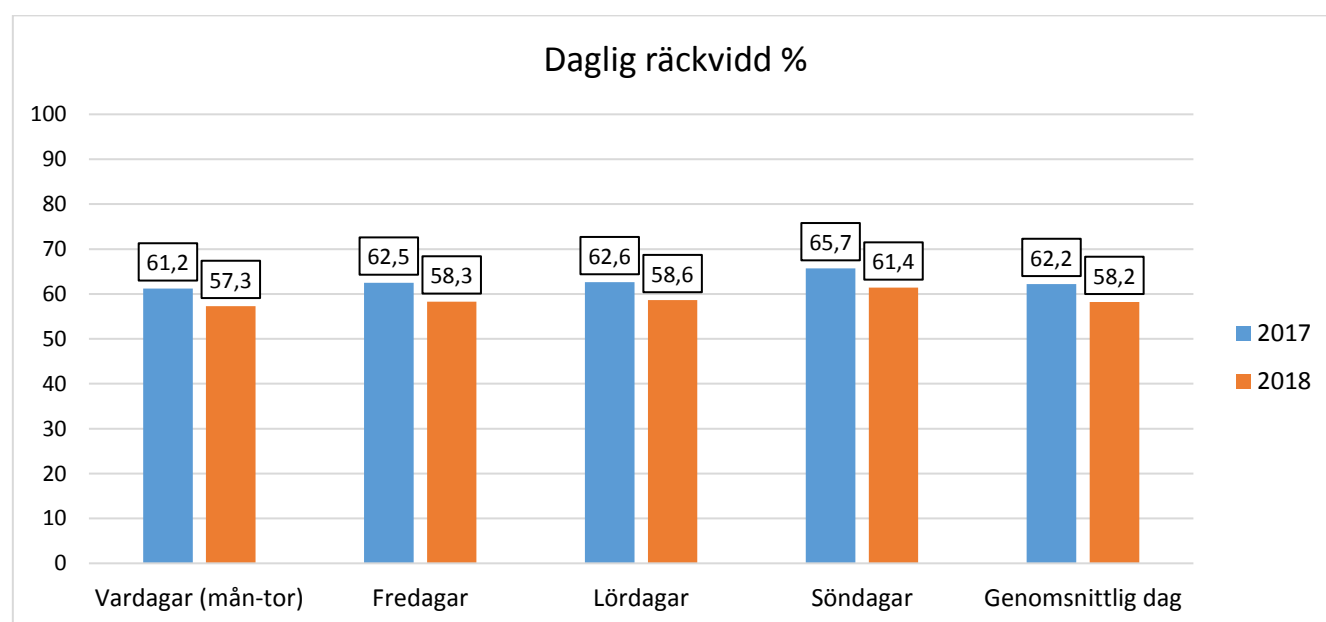
### Daglig tittartid (min) MMS-månader 2017 och 2018



## TV - Tittandet på vardagar respektive helger

|                    | Tittartid (min) |      | Räckvidd (%) |      | Räckvidd (1000-tal) |      |
|--------------------|-----------------|------|--------------|------|---------------------|------|
|                    | 2018            | 2017 | 2018         | 2017 | 2018                | 2017 |
| Vardagar (mån-tor) | 124             | 130  | 57,3         | 61,2 | 5560                | 5852 |
| Fredagar           | 130             | 141  | 58,3         | 62,5 | 5655                | 5982 |
| Lördagar           | 147             | 155  | 58,6         | 62,6 | 5682                | 5986 |
| Söndagar           | 156             | 164  | 61,4         | 65,7 | 5956                | 6282 |
| Genomsnittlig dag  | 133             | 140  | 58,2         | 62,2 | 5647                | 5951 |

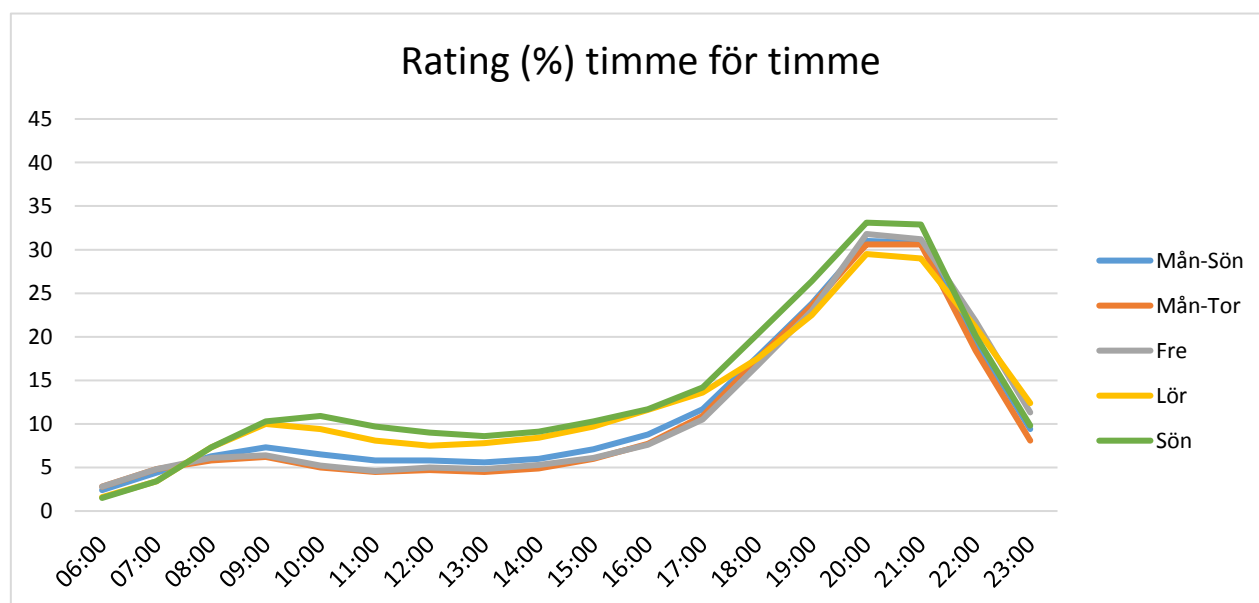
### Daglig räckvidd (%)



## TV - Publikstorlek (rating i %) timme för timme under olika veckodagar

|       | Mån-Sön | Mån-Tor | Fre  | Lör  | Sön  |
|-------|---------|---------|------|------|------|
| 06:00 | 2,4     | 2,8     | 2,8  | 1,6  | 1,5  |
| 07:00 | 4,4     | 4,8     | 4,8  | 3,4  | 3,4  |
| 08:00 | 6,3     | 5,8     | 6,1  | 7,3  | 7,3  |
| 09:00 | 7,3     | 6,2     | 6,4  | 10   | 10,3 |
| 10:00 | 6,5     | 5       | 5,2  | 9,4  | 10,9 |
| 11:00 | 5,8     | 4,5     | 4,6  | 8,1  | 9,7  |
| 12:00 | 5,8     | 4,7     | 5    | 7,5  | 9    |
| 13:00 | 5,6     | 4,5     | 4,8  | 7,8  | 8,6  |
| 14:00 | 6       | 4,9     | 5,3  | 8,4  | 9,1  |
| 15:00 | 7,1     | 6       | 6,1  | 9,7  | 10,3 |
| 16:00 | 8,8     | 7,7     | 7,6  | 11,6 | 11,7 |
| 17:00 | 11,7    | 10,9    | 10,5 | 13,6 | 14,2 |
| 18:00 | 17,7    | 17,4    | 16,7 | 17,5 | 20,3 |
| 19:00 | 23,8    | 23,6    | 23   | 22,5 | 26,4 |
| 20:00 | 31      | 30,6    | 31,8 | 29,5 | 33,1 |
| 21:00 | 30,8    | 30,6    | 31,2 | 29   | 32,9 |
| 22:00 | 19,5    | 18,4    | 21,8 | 21,1 | 20,1 |
| 23:00 | 9,4     | 8,1     | 11,3 | 12,4 | 9,8  |

### Rating (%) timme för timme



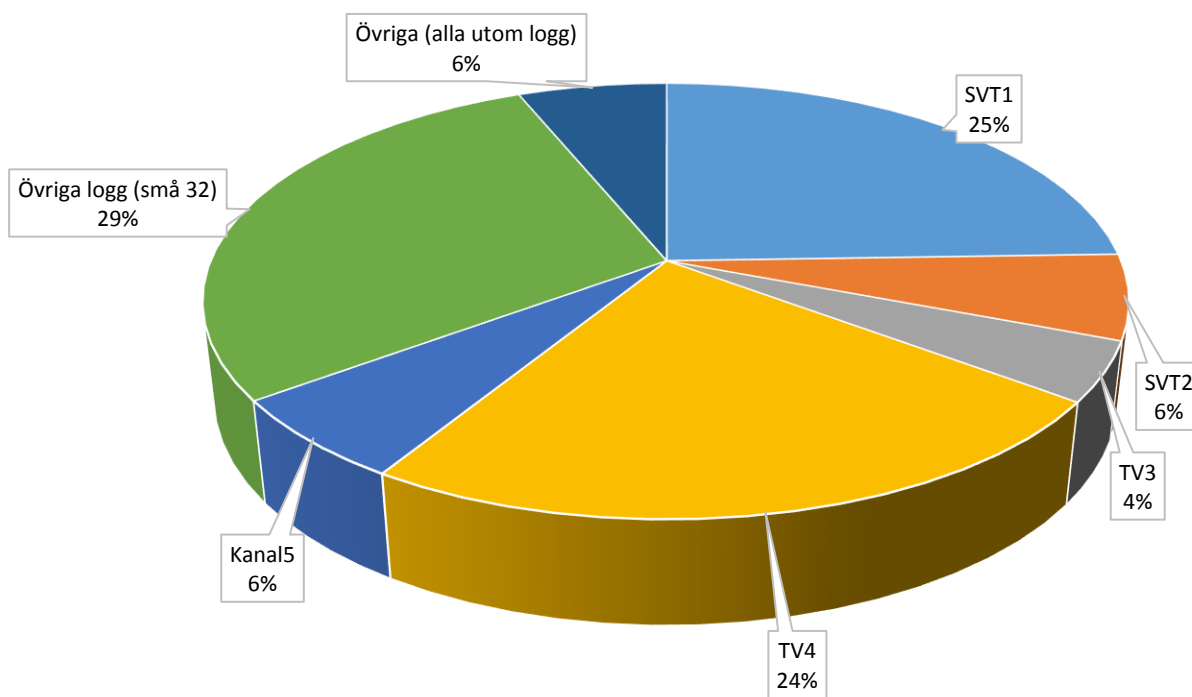


## TV - MMS loggkanaler översikt - Några nyckeltal

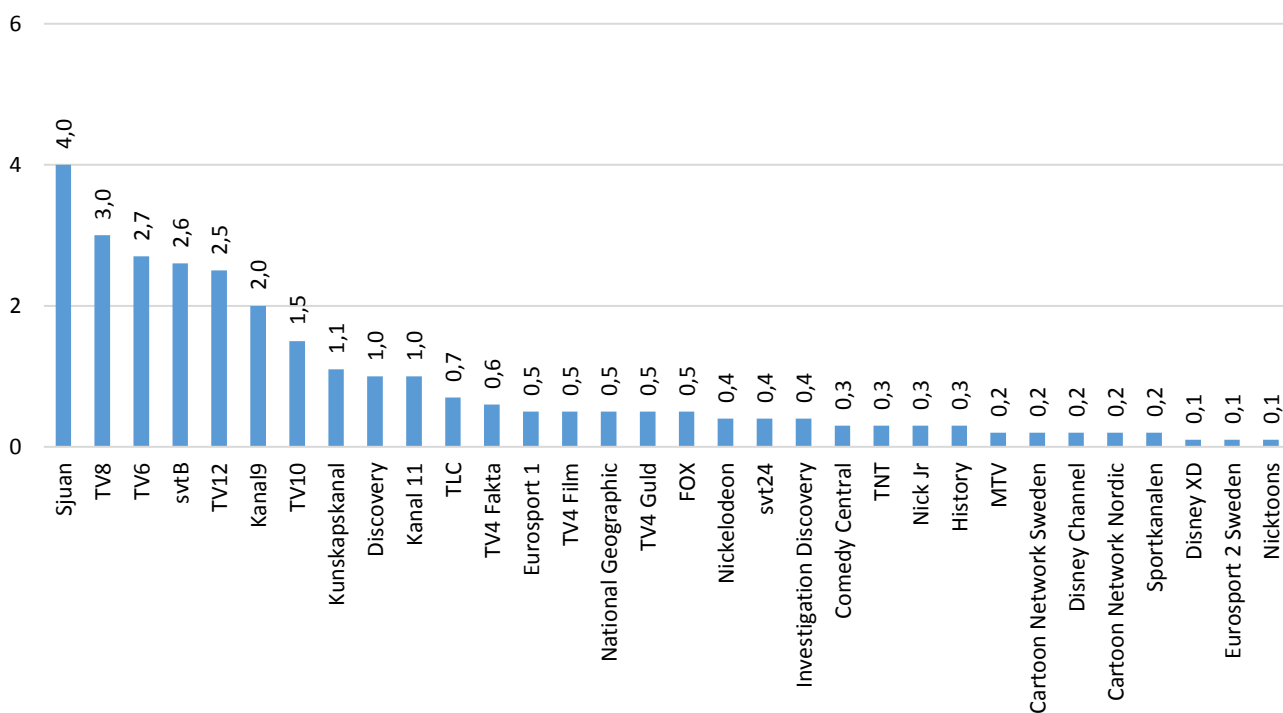
|                         | Daglig tittartid<br>(min) | Daglig räckvidd<br>(%) | Daglig räckvidd<br>(1000-tal) | Tittartidsandel<br>(%) | Veckoräckvidd<br>(%) |
|-------------------------|---------------------------|------------------------|-------------------------------|------------------------|----------------------|
| svt1                    | 32,5                      | 33,2                   | 3220                          | 24,5                   | 57,5                 |
| svt2                    | 8,4                       | 16,5                   | 1603                          | 6,3                    | 36,8                 |
| TV3                     | 5,9                       | 9,2                    | 889                           | 4,4                    | 23,8                 |
| TV4                     | 31,2                      | 30,5                   | 2954                          | 23,6                   | 54                   |
| Kanal5                  | 8,1                       | 11,2                   | 1090                          | 6,1                    | 26,9                 |
| TV6                     | 3,6                       | 6                      | 584                           | 2,7                    | 15,6                 |
| MTV                     | 0,3                       | 0,6                    | 54                            | 0,2                    | 1,2                  |
| Discovery               | 1,4                       | 2,6                    | 252                           | 1,0                    | 5,8                  |
| Eurosport 1             | 0,6                       | 1                      | 95                            | 0,5                    | 2,4                  |
| Sjuan                   | 5,3                       | 8,1                    | 787                           | 4,0                    | 20,3                 |
| Kanal 11                | 1,4                       | 2,6                    | 255                           | 1,0                    | 6,5                  |
| TV4 Fakta               | 0,8                       | 1,4                    | 131                           | 0,6                    | 3,4                  |
| TV8                     | 4                         | 5,9                    | 576                           | 3,0                    | 14,8                 |
| Kanal9                  | 2,7                       | 5,1                    | 494                           | 2,0                    | 13,8                 |
| TV4 Sport*              | 0,0                       | 0,0                    | 3                             | 0,0                    | 0,1                  |
| Nickelodeon             | 0,5                       | 0,8                    | 81                            | 0,4                    | 2,1                  |
| Disney XD               | 0,2                       | 0,3                    | 30                            | 0,1                    | 0,8                  |
| svtB                    | 3,4                       | 5                      | 488                           | 2,6                    | 10,7                 |
| Comedy Central          | 0,4                       | 0,7                    | 67                            | 0,3                    | 1,9                  |
| TV4 Film                | 0,6                       | 1,1                    | 109                           | 0,5                    | 3,5                  |
| svt24                   | 0,5                       | 1,4                    | 131                           | 0,4                    | 4,9                  |
| Kunskapskanal           | 1,5                       | 3,7                    | 357                           | 1,1                    | 10,1                 |
| TV10                    | 1,9                       | 4                      | 386                           | 1,5                    | 9,4                  |
| TLC                     | 0,9                       | 1,5                    | 141                           | 0,7                    | 3,5                  |
| National Geographic     | 0,7                       | 1,3                    | 129                           | 0,5                    | 3,3                  |
| TNT                     | 0,4                       | 0,6                    | 56                            | 0,3                    | 1,4                  |
| TV4 Guld                | 0,7                       | 1                      | 95                            | 0,5                    | 2,4                  |
| Cartoon Network Sweden  | 0,2                       | 0,5                    | 45                            | 0,2                    | 1                    |
| Disney Channel          | 0,3                       | 0,5                    | 51                            | 0,2                    | 1,5                  |
| Cartoon Network Nordic  | 0,2                       | 0,3                    | 29                            | 0,2                    | 0,7                  |
| TV12                    | 3,4                       | 5,4                    | 523                           | 2,5                    | 14,3                 |
| FOX                     | 0,7                       | 1,3                    | 122                           | 0,5                    | 3,3                  |
| Eurosport 2 Sweden      | 0,2                       | 0,4                    | 36                            | 0,1                    | 0,9                  |
| Investigation Discovery | 0,6                       | 0,8                    | 73                            | 0,4                    | 1,6                  |
| Nick Jr                 | 0,4                       | 0,5                    | 52                            | 0,3                    | 1,3                  |
| Nicktoons               | 0,1                       | 0,2                    | 19                            | 0,1                    | 2,1                  |
| History                 | 0,4                       | 0,8                    | 82                            | 0,3                    | 0,5                  |
| Sportkanalen*           | 0,3                       | 0,5                    | 52                            | 0,2                    | 1,6                  |
| <b>TOT</b>              | <b>132,6</b>              | <b>58,2</b>            | <b>5647</b>                   | <b>100,0</b>           | <b>79,3</b>          |

\*Se TV - Kommentarer till TV-mätningen 2018 s. 4

## TV – MMS loggkanaler - Tittartidsandel



### Tittartidsandel (%) övriga loggkanaler (små 32)

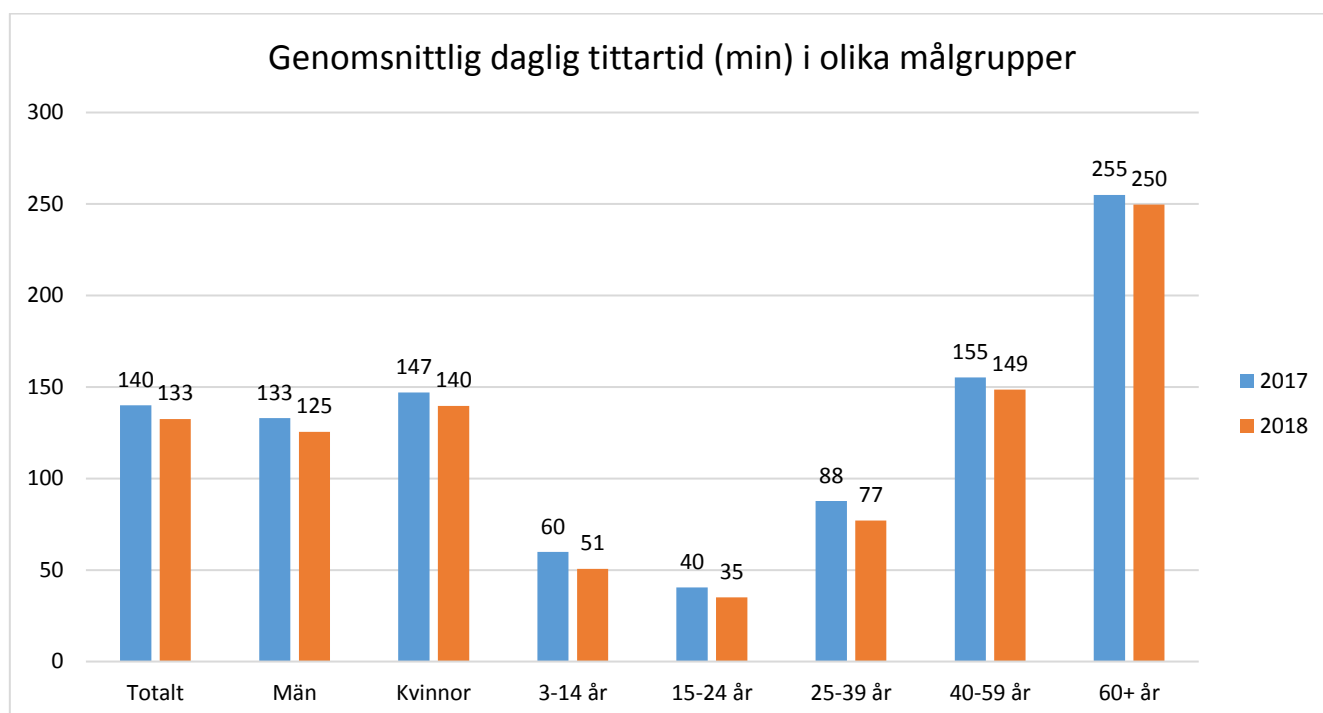


## TV – Tittartid (min) för MMS loggkanaler i olika målgrupper

|                         | Totalt       | Män          | Kvinnor      | 3-14        | 15-24       | 25-39       | 40-59        | 60+          |
|-------------------------|--------------|--------------|--------------|-------------|-------------|-------------|--------------|--------------|
| svt1                    | 32,5         | 30,7         | 34,2         | 5,7         | 5,8         | 12,3        | 28,3         | 79,4         |
| svt2                    | 8,4          | 8,5          | 8,3          | 1,0         | 1,4         | 3,0         | 7,9          | 20,3         |
| TV3                     | 5,9          | 5,2          | 6,5          | 1,5         | 2,6         | 5,3         | 8,0          | 8,1          |
| TV4                     | 31,2         | 25,5         | 37,0         | 6,8         | 8,2         | 17,4        | 35,7         | 61,6         |
| Kanal5                  | 8,1          | 7,7          | 8,5          | 2,4         | 3,3         | 7,3         | 11,0         | 11,1         |
| TV6                     | 3,6          | 4,1          | 3,0          | 0,8         | 2,0         | 4,1         | 5,5          | 3,3          |
| MTV                     | 0,3          | 0,2          | 0,4          | 0,1         | 0,5         | 0,4         | 0,2          | 0,3          |
| Discovery               | 1,4          | 2,1          | 0,7          | 0,4         | 0,3         | 1,0         | 2,3          | 1,8          |
| Eurosport 1             | 0,6          | 0,9          | 0,3          | 0,1         | 0,1         | 0,2         | 0,6          | 1,4          |
| Sjuan                   | 5,3          | 3,4          | 7,2          | 0,6         | 1,1         | 2,5         | 6,4          | 10,9         |
| Kanal 11                | 1,4          | 0,9          | 1,8          | 0,2         | 0,6         | 1,3         | 2,0          | 1,8          |
| TV4 Fakta               | 0,8          | 0,6          | 0,9          | 0,1         | 0,2         | 0,2         | 1,0          | 1,8          |
| TV8                     | 4,0          | 3,0          | 5,0          | 0,4         | 0,6         | 1,6         | 5,4          | 8,0          |
| Kanal9                  | 2,7          | 2,7          | 2,6          | 0,5         | 0,7         | 2,0         | 3,8          | 4,2          |
| TV4 Sport*              | 0,0          | 0,0          | 0,0          | 0,0         | 0,0         | 0,0         | 0,0          | 0,0          |
| Nickelodeon             | 0,5          | 0,4          | 0,6          | 2,5         | 0,2         | 0,2         | 0,2          | 0,1          |
| Disney XD               | 0,2          | 0,2          | 0,1          | 0,7         | 0,1         | 0,1         | 0,1          | 0,0          |
| svtB                    | 3,4          | 3,4          | 3,5          | 14,2        | 0,3         | 3,7         | 1,4          | 0,7          |
| Comedy Central          | 0,4          | 0,5          | 0,3          | 0,2         | 0,4         | 0,4         | 0,6          | 0,1          |
| TV4 Film                | 0,6          | 0,7          | 0,5          | 0,2         | 0,2         | 0,4         | 0,9          | 0,9          |
| svt24                   | 0,5          | 0,5          | 0,5          | 0,3         | 0,1         | 0,4         | 0,6          | 0,8          |
| Kunskapskanal           | 1,5          | 1,7          | 1,4          | 0,2         | 0,2         | 0,7         | 1,6          | 3,4          |
| TV10                    | 1,9          | 2,6          | 1,3          | 0,4         | 0,4         | 1,0         | 2,8          | 3,4          |
| TLC                     | 0,9          | 0,5          | 1,4          | 0,1         | 0,4         | 1,1         | 1,5          | 0,9          |
| National Geographic     | 0,7          | 0,9          | 0,4          | 0,1         | 0,2         | 0,3         | 0,9          | 1,3          |
| TNT                     | 0,4          | 0,4          | 0,5          | 0,0         | 0,0         | 0,1         | 0,8          | 0,7          |
| TV4 Guld                | 0,7          | 0,6          | 0,8          | 0,0         | 0,1         | 0,2         | 0,8          | 1,6          |
| Cartoon Network Sweden  | 0,2          | 0,3          | 0,2          | 1,1         | 0,1         | 0,1         | 0,1          | 0,0          |
| Disney Channel          | 0,3          | 0,2          | 0,3          | 1,1         | 0,4         | 0,1         | 0,2          | 0,0          |
| Cartoon Network Nordic  | 0,2          | 0,3          | 0,2          | 1,2         | 0,0         | 0,1         | 0,1          | 0,0          |
| TV12                    | 3,4          | 4,0          | 2,7          | 0,6         | 0,8         | 1,7         | 3,8          | 7,0          |
| FOX                     | 0,7          | 0,7          | 0,7          | 0,1         | 0,2         | 0,6         | 1,2          | 0,8          |
| Eurosport 2 Sweden      | 0,2          | 0,3          | 0,1          | 0,0         | 0,0         | 0,0         | 0,2          | 0,5          |
| Investigation Discovery | 0,6          | 0,4          | 0,7          | 0,0         | 0,1         | 0,3         | 0,5          | 1,3          |
| Nick Jr                 | 0,4          | 0,4          | 0,4          | 1,7         | 0,0         | 0,3         | 0,1          | 0,1          |
| Nicktoons               | 0,1          | 0,1          | 0,1          | 0,4         | 0,0         | 0,1         | 0,1          | 0,0          |
| History                 | 0,4          | 0,6          | 0,2          | 0,1         | 0,1         | 0,2         | 0,6          | 0,6          |
| Sportkanalen            | 0,3          | 0,4          | 0,1          | 0,1         | 0,1         | 0,1         | 0,3          | 0,6          |
| <b>TOT</b>              | <b>132,6</b> | <b>125,4</b> | <b>139,7</b> | <b>50,7</b> | <b>35,0</b> | <b>77,1</b> | <b>148,7</b> | <b>249,7</b> |

\*Se TV - Kommentarer till TV-mätningen 2018 s. 4

## TV – Genomsnittlig daglig tittartid (min) i olika målgrupper 2017 och 2018

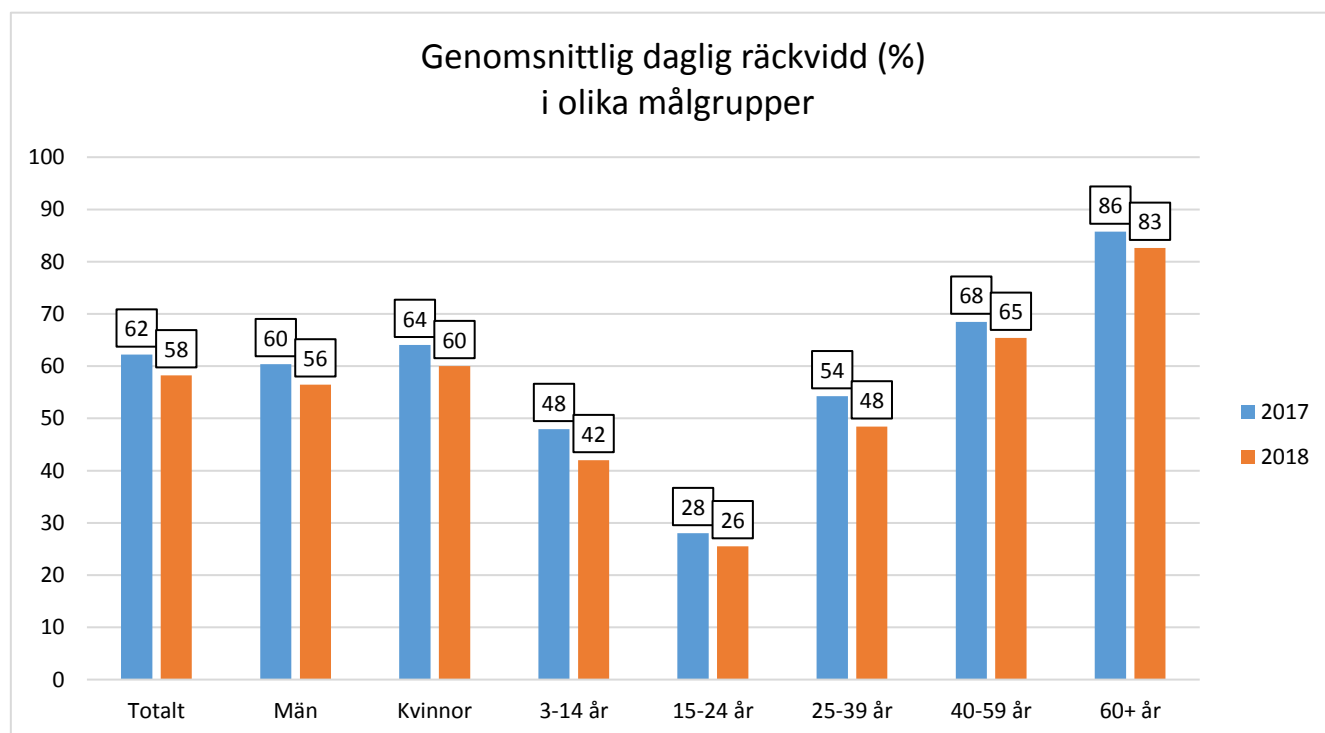


## TV – Daglig räckvidd(%) för MMS loggkanaler i olika målgrupper

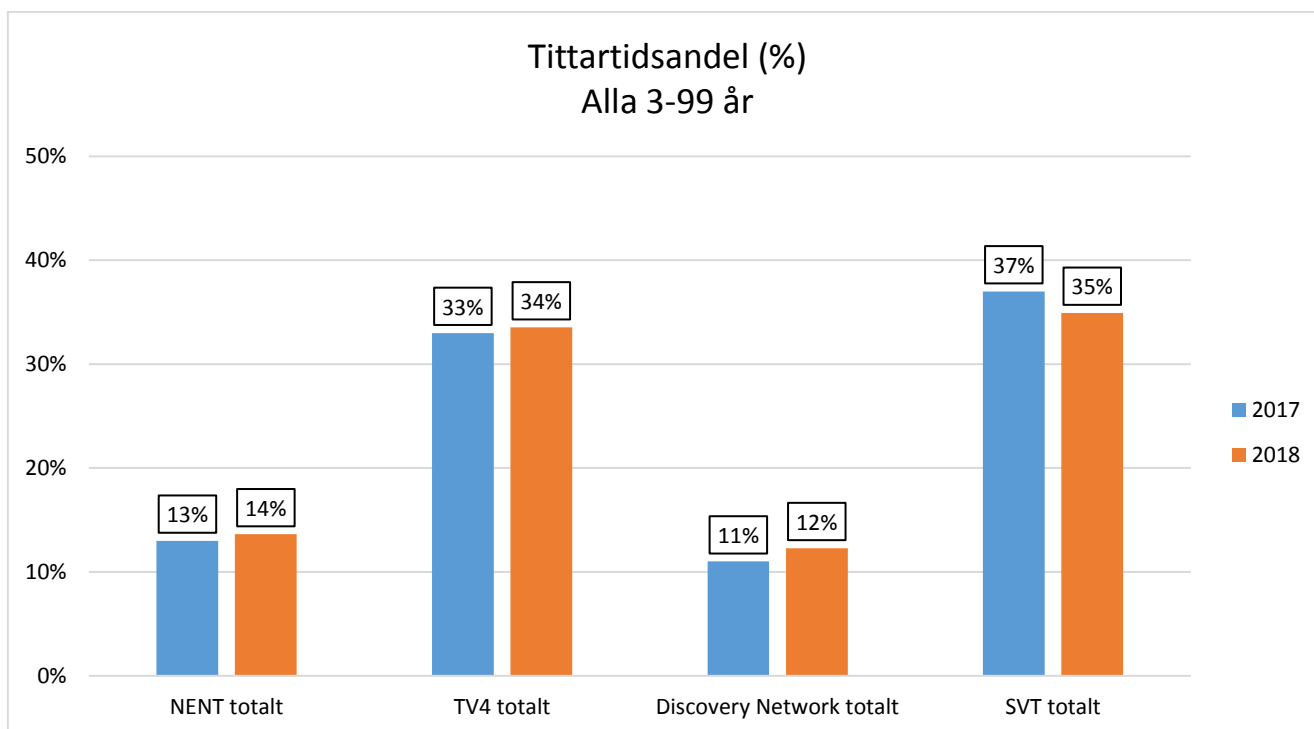
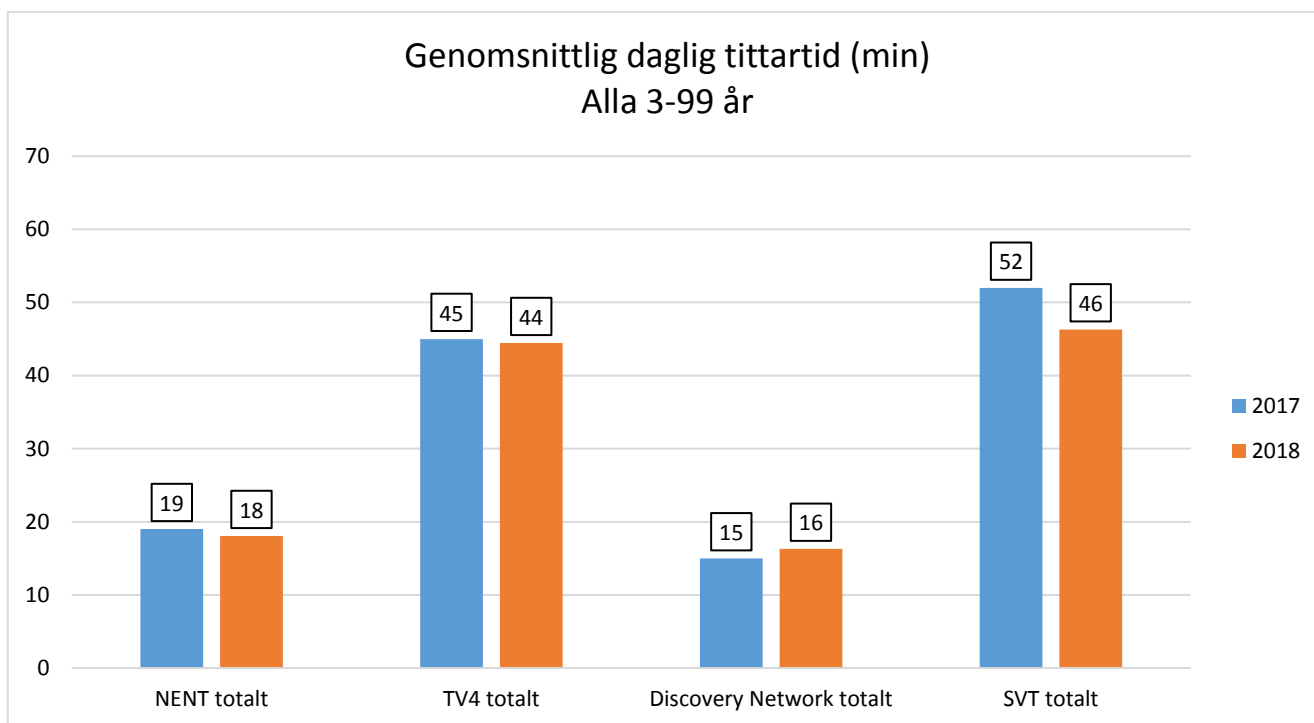
|                         | Totalt      | Män         | Kvinnor     | 3-14        | 15-24       | 25-39       | 40-59       | 60+         |
|-------------------------|-------------|-------------|-------------|-------------|-------------|-------------|-------------|-------------|
| svt1                    | 33,2        | 32,0        | 34,5        | 9,8         | 8,7         | 18,1        | 35,2        | 67,1        |
| svt2                    | 16,5        | 16,9        | 16,2        | 2,7         | 3,2         | 7,0         | 17,3        | 37,0        |
| TV3                     | 9,2         | 8,5         | 9,8         | 2,5         | 3,9         | 7,5         | 12,0        | 13,8        |
| TV4                     | 30,5        | 27,8        | 33,1        | 9,7         | 10,6        | 20,7        | 35,5        | 53,7        |
| Kanal5                  | 11,2        | 10,8        | 11,6        | 3,9         | 4,9         | 9,9         | 15,1        | 15,4        |
| TV6                     | 6,0         | 7,1         | 5,0         | 1,7         | 3,0         | 6,4         | 9,0         | 6,5         |
| MTV                     | 0,6         | 0,4         | 0,7         | 0,2         | 0,9         | 0,7         | 0,5         | 0,5         |
| Discovery               | 2,6         | 3,8         | 1,4         | 0,8         | 0,6         | 1,8         | 4,2         | 3,6         |
| Eurosport 1             | 1,0         | 1,4         | 0,6         | 0,2         | 0,2         | 0,4         | 1,0         | 2,2         |
| Sjuan                   | 8,1         | 6,1         | 10,1        | 1,4         | 2,1         | 3,9         | 9,6         | 16,3        |
| Kanal 11                | 2,6         | 2,1         | 3,2         | 0,4         | 1,1         | 2,2         | 3,7         | 3,8         |
| TV4 Fakta               | 1,4         | 1,3         | 1,4         | 0,1         | 0,3         | 0,4         | 1,6         | 3,0         |
| TV8                     | 5,9         | 5,1         | 6,8         | 0,8         | 1,1         | 2,6         | 7,8         | 11,8        |
| Kanal9                  | 5,1         | 5,5         | 4,7         | 1,1         | 1,3         | 3,5         | 7,0         | 8,5         |
| TV4 Sport*              | 0,0         | 0,0         | 0,0         | 0,0         | 0,0         | 0,0         | 0,0         | 0,1         |
| Nickelodeon             | 0,8         | 0,8         | 0,9         | 3,9         | 0,3         | 0,4         | 0,5         | 0,1         |
| Disney XD               | 0,3         | 0,4         | 0,2         | 1,4         | 0,1         | 0,1         | 0,2         | 0,0         |
| svtB                    | 5,0         | 5,1         | 5,0         | 18,4        | 0,6         | 5,8         | 2,7         | 1,3         |
| Comedy Central          | 0,7         | 0,9         | 0,5         | 0,4         | 0,5         | 0,8         | 1,2         | 0,4         |
| TV4 Film                | 1,1         | 1,3         | 0,9         | 0,3         | 0,4         | 0,7         | 1,7         | 1,7         |
| svt24                   | 1,4         | 1,3         | 1,4         | 0,7         | 0,3         | 1,1         | 1,6         | 2,2         |
| Kunskapskanal           | 3,7         | 4,1         | 3,3         | 0,5         | 0,5         | 1,6         | 3,9         | 8,3         |
| TV10                    | 4,0         | 5,3         | 2,7         | 0,9         | 0,9         | 2,2         | 5,6         | 6,8         |
| TLC                     | 1,5         | 0,9         | 2,0         | 0,3         | 0,7         | 1,5         | 2,1         | 1,8         |
| National Geographic     | 1,3         | 1,8         | 0,8         | 0,3         | 0,3         | 0,5         | 1,7         | 2,7         |
| TNT                     | 0,6         | 0,6         | 0,6         | 0,0         | 0,1         | 0,2         | 1,0         | 1,0         |
| TV4 Guld                | 1,0         | 0,9         | 1,1         | 0,1         | 0,1         | 0,3         | 1,3         | 2,1         |
| Cartoon Network Sweden  | 0,5         | 0,6         | 0,4         | 2,1         | 0,1         | 0,3         | 0,3         | 0,1         |
| Disney Channel          | 0,5         | 0,5         | 0,6         | 2,1         | 0,5         | 0,3         | 0,3         | 0,1         |
| Cartoon Network Nordic  | 0,3         | 0,4         | 0,2         | 1,5         | 0,0         | 0,1         | 0,2         | 0,0         |
| TV12                    | 5,4         | 6,3         | 4,5         | 1,1         | 1,3         | 2,9         | 6,3         | 10,7        |
| FOX                     | 1,3         | 1,3         | 1,3         | 0,2         | 0,4         | 1,0         | 2,1         | 1,6         |
| Eurosport 2 Sweden      | 0,4         | 0,6         | 0,2         | 0,1         | 0,1         | 0,1         | 0,4         | 0,9         |
| Investigation Discovery | 0,8         | 0,7         | 0,8         | 0,1         | 0,1         | 0,3         | 0,8         | 1,8         |
| Nick Jr                 | 0,5         | 0,5         | 0,5         | 2,4         | 0,1         | 0,5         | 0,2         | 0,1         |
| Nicktoons               | 0,2         | 0,2         | 0,2         | 0,8         | 0,1         | 0,1         | 0,1         | 0,0         |
| History                 | 0,8         | 1,2         | 0,4         | 0,2         | 0,2         | 0,3         | 1,3         | 1,4         |
| Sportkanalen*           | 0,5         | 0,8         | 0,3         | 0,1         | 0,1         | 0,2         | 0,6         | 1,1         |
| <b>TOT</b>              | <b>58,2</b> | <b>56,5</b> | <b>60,0</b> | <b>42,0</b> | <b>25,5</b> | <b>48,4</b> | <b>65,4</b> | <b>82,6</b> |

\*Se TV - Kommentarer till TV-mätningen 2018 s. 4

## TV – Genomsnittlig daglig räckvidd (%) i olika målgrupper 2017 och 2018



## TV – Tittartid och tittartidsandel för kanalhusen 2017 och 2018



## TV - Programtopplistor per målgrupp

Topplistan innehåller de tio mest sedda program (exklusive nyheter samt för-, mellan- och eftersnack i matcher) med högst rating per serie där programlängden är minst 10 min. De siffror som står inom parentes efter varje målgrupp avser befolkningstalen för målgruppen i tusental.

### Alla 3-99 år (9761)

|    | Programtitel               | Veckodag | Datum    | Kanal | Tittare i 1000-tal |
|----|----------------------------|----------|----------|-------|--------------------|
| 1  | KALLE ANKA OCH HANS VÄNNER | Mån      | 20181224 | svt1  | 3786               |
| 2  | MELODIFESTIVALEN 18 FINAL  | Lör      | 20180310 | svt1  | 3610               |
| 3  | MELODIFESTIVALEN 18 DEL 1  | Lör      | 20180203 | svt1  | 3382               |
| 4  | FOTBOLL VM SWE-SUI 2       | Tis      | 20180703 | TV4   | 2972               |
| 5  | MELODIFESTIVALEN 18 DEL 2  | Lör      | 20180210 | svt1  | 2968               |
| 6  | MELODIFESTIVALEN 18 DEL 4  | Lör      | 20180224 | svt1  | 2908               |
| 7  | MELODIFESTIVALEN 18 DEL 3  | Lör      | 20180217 | svt1  | 2885               |
| 8  | FOTBOLL VM SWE-ENG 2       | Lör      | 20180707 | svt1  | 2871               |
| 9  | FOTBOLL VM GER-SWE 2       | Lör      | 20180623 | TV4   | 2847               |
| 10 | PÅ SPÅRET                  | Fre      | 20180302 | svt1  | 2714               |

### Män 3-99 år (4914)

|    | Programtitel               | Veckodag | Datum    | Kanal | Tittare i 1000-tal |
|----|----------------------------|----------|----------|-------|--------------------|
| 1  | KALLE ANKA OCH HANS VÄNNER | Mån      | 20181224 | svt1  | 1913               |
| 2  | MELODIFESTIVALEN 18 FINAL  | Lör      | 20180310 | svt1  | 1620               |
| 3  | FOTBOLL VM SWE-SUI 2       | Tis      | 20180703 | TV4   | 1593               |
| 4  | FOTBOLL VM GER-SWE 2       | Lör      | 20180623 | TV4   | 1554               |
| 5  | FOTBOLL VM SWE-ENG 2       | Lör      | 20180707 | svt1  | 1551               |
| 6  | MELODIFESTIVALEN 18 DEL 1  | Lör      | 20180203 | svt1  | 1529               |
| 7  | FOTBOLL VM STUDIO          | Lör      | 20180707 | svt1  | 1521               |
| 8  | FOTBOLL VM MEX-SWE 2       | Ons      | 20180627 | svt1  | 1460               |
| 9  | FOTBOLL VM SWE-ENG 1       | Lör      | 20180707 | svt1  | 1458               |
| 10 | FOTBOLL VM CRO-FRA 2       | Sön      | 20180715 | svt1  | 1414               |

### Kvinnor 3-99 år (4847)

|    | Programtitel               | Veckodag | Datum    | Kanal | Tittare i 1000-tal |
|----|----------------------------|----------|----------|-------|--------------------|
| 1  | MELODIFESTIVALEN 18 FINAL  | Lör      | 20180310 | svt1  | 1991               |
| 2  | KALLE ANKA OCH HANS VÄNNER | Mån      | 20181224 | svt1  | 1873               |
| 3  | MELODIFESTIVALEN 18 DEL 1  | Lör      | 20180203 | svt1  | 1853               |
| 4  | MELODIFESTIVALEN 18 DEL 2  | Lör      | 20180210 | svt1  | 1619               |
| 5  | MELODIFESTIVALEN 18 DEL 4  | Lör      | 20180224 | svt1  | 1584               |
| 6  | MELODIFESTIVALEN 18 DEL 3  | Lör      | 20180217 | svt1  | 1558               |
| 7  | EUROVISION SONG CONT FIN   | Lör      | 20180512 | svt1  | 1479               |
| 8  | PÅ SPÅRET*                 | Fre      | 20180302 | svt1  | 1456               |
| 9  | MELODIFESTIVALEN 18 ANDRA  | Lör      | 20180303 | svt1  | 1410               |
| 10 | FOTBOLL VM SWE-SUI 2       | Tis      | 20180703 | TV4   | 1379               |

\*Den sändning med högst rating under året.



## TV - Programtopplistor per målgrupp

Topplistan innehåller de tio mest sedda programmen (exklusive nyheter samt för-, mellan- och eftersnack i matcher/sportevent) med högst rating per serie där programlängden är minst 10 min. De siffror som står inom parantes efter varje målgrupp avser befolkningstalen för målgruppen i tusental.

### Alla 15-44 år (3829)

|    | Programtitel               | Veckodag | Datum    | Kanal | Tittare i 1000-tal |
|----|----------------------------|----------|----------|-------|--------------------|
| 1  | KALLE ANKA OCH HANS VÄNNER | Mån      | 20181224 | svt1  | 1376               |
| 2  | MELODIFESTIVALEN 18 FINAL  | Lör      | 20180310 | svt1  | 1180               |
| 3  | MELODIFESTIVALEN 18 DEL 1  | Lör      | 20180203 | svt1  | 1139               |
| 4  | MELODIFESTIVALEN 18 DEL 2  | Lör      | 20180210 | svt1  | 992                |
| 5  | FOTBOLL VM SWE-ENG 2       | Lör      | 20180707 | svt1  | 950                |
| 6  | FOTBOLL VM SWE-SUI 2       | Tis      | 20180703 | TV4   | 933                |
| 7  | EUROVISION SONG CONT FINAL | Lör      | 20180512 | svt1  | 895                |
| 8  | MELODIFESTIVALEN 18 DEL 4  | Lör      | 20180224 | svt1  | 891                |
| 9  | MELODIFESTIVALEN 18 DEL 3  | Lör      | 20180217 | svt1  | 890                |
| 10 | MELODIFESTIVALEN 18 ANDRA  | Lör      | 20180303 | svt1  | 885                |

### Män 15-44 år (2008)

|    | Programtitel               | Veckodag | Datum    | Kanal | Tittare i 1000-tal |
|----|----------------------------|----------|----------|-------|--------------------|
| 1  | KALLE ANKA OCH HANS VÄNNER | Mån      | 20181224 | svt1  | 721                |
| 2  | MELODIFESTIVALEN 18 DEL 1  | Lör      | 20180203 | svt1  | 543                |
| 3  | FOTBOLL VM SWE-ENG 2       | Lör      | 20180707 | svt1  | 536                |
| 4  | MELODIFESTIVALEN 18 FINAL  | Lör      | 20180310 | svt1  | 524                |
| 5  | FOTBOLL VM SWE-ENG 1       | Lör      | 20180707 | svt1  | 497                |
| 6  | FOTBOLL VM SWE-SUI 2       | Tis      | 20180703 | TV4   | 491                |
| 7  | FOTBOLL VM GER-SWE 2       | Lör      | 20180623 | TV4   | 469                |
| 8  | FOTBOLL VM CRO-FRA 2       | Sön      | 20180715 | svt1  | 468                |
| 9  | FOTBOLL VM MEX-SWE 2       | Ons      | 20180627 | svt1  | 461                |
| 10 | ISHOCKEY VM SWE-SUI 3      | Sön      | 20180520 | TV3   | 453                |

### Kvinnor 15-44 år (1821)

|    | Programtitel               | Veckodag | Datum    | Kanal | Tittare i 1000-tal |
|----|----------------------------|----------|----------|-------|--------------------|
| 1  | MELODIFESTIVALEN 18 FINAL  | Lör      | 20180310 | svt1  | 656                |
| 2  | KALLE ANKA OCH HANS VÄNNER | Mån      | 20181224 | svt1  | 656                |
| 3  | MELODIFESTIVALEN 18 DEL 1  | Lör      | 20180203 | svt1  | 596                |
| 4  | MELODIFESTIVALEN 18 DEL 2  | Lör      | 20180210 | svt1  | 545                |
| 5  | EUROVISION SONG CONT FIN   | Lör      | 20180512 | svt1  | 503                |
| 6  | MELODIFESTIVALEN 18 DEL 3  | Lör      | 20180217 | svt1  | 498                |
| 7  | MELODIFESTIVALEN 18 DEL 4  | Lör      | 20180224 | svt1  | 464                |
| 8  | MELODIFESTIVALEN 18 ANDRA  | Lör      | 20180303 | svt1  | 444                |
| 9  | FOTBOLL VM SWE-SUI 2       | Tis      | 20180703 | TV4   | 442                |
| 10 | BINGOLOTTO                 | Sön      | 20181223 | TV4   | 419                |

## TV - Programtopplistor per genre

Topplistan innehåller de tio mest sedda program (exklusive nyheter samt för-, mellan- och eftersnack i matcher) med högst rating per serie där programlängden är minst 10 min. De siffror som står inom parentes efter varje målgrupp avser befolkningstalen för målgruppen i tusental.

### Barnprogram A3-99 år (9761)

|    | Programtitel                       | Veckodag | Datum    | Kanal | Tittare i 1000-tal |
|----|------------------------------------|----------|----------|-------|--------------------|
| 1  | KALLE ANKA OCH HANS VÄNNER         | Mån      | 20181224 | svt1  | 3786               |
| 2  | JULKALENDERN STORM PÅ LUGNA GATAN* | Mån      | 20181203 | svt1  | 1715               |
| 3  | KARL BERTIL JONSSONS JULAFTON      | Mån      | 20181224 | svt1  | 1324               |
| 4  | RASMUS PÅ LUFFEN                   | Tis      | 20181225 | TV4   | 433                |
| 5  | TSATSIKI FARSAN OCH OLI            | Fre      | 20180105 | TV4   | 325                |
| 6  | WILD KIDS                          | Fre      | 20180302 | svtB  | 293                |
| 7  | VÄRLDENS BÄSTA KARLSSON            | Mån      | 20181224 | TV4   | 283                |
| 8  | SAIBO                              | Lör      | 20180818 | svtB  | 237                |
| 9  | BABE DEN MODIGA LILLA GRISEN       | Tis      | 20180102 | svt1  | 225                |
| 10 | MYSTERIET PÅ BARNKANALEN           | Mån      | 20180611 | svtB  | 218                |

### Sportprogram A3-99 år (9761)

|    | Programtitel          | Veckodag | Datum    | Kanal | Tittare i 1000-tal |
|----|-----------------------|----------|----------|-------|--------------------|
| 1  | FOTBOLL VM SWE-SUI 2  | Tis      | 20180703 | TV4   | 2972               |
| 2  | FOTBOLL VM SWE-ENG 2  | Lör      | 20180707 | svt1  | 2871               |
| 3  | FOTBOLL VM GER-SWE 2  | Lör      | 20180623 | TV4   | 2847               |
| 4  | FOTBOLL VM SWE-ENG 1  | Lör      | 20180707 | svt1  | 2651               |
| 5  | FOTBOLL VM MEX-SWE 2  | Ons      | 20180627 | svt1  | 2608               |
| 6  | FOTBOLL VM GER-SWE 1  | Lör      | 20180623 | TV4   | 2454               |
| 7  | FOTBOLL VM CRO-FRA 2  | Sön      | 20180715 | svt1  | 2396               |
| 8  | FOTBOLL VM SWE-SUI 1  | Tis      | 20180703 | TV4   | 2303               |
| 9  | ISHOCKEY VM SWE-SUI 3 | Sön      | 20180520 | TV3   | 2168               |
| 10 | ISHOCKEY VM SWE-SUI 4 | Sön      | 20180520 | TV3   | 2124               |

### Nyhetsprogram A3-99 år (9761)

|    | Programtitel               | Veckodag | Datum    | Kanal | Tittare i 1000-tal |
|----|----------------------------|----------|----------|-------|--------------------|
| 1  | NYHETERNA*                 | Sön      | 20181223 | TV4   | 2365               |
| 2  | VÄDRET*                    | Sön      | 20181223 | TV4   | 2353               |
| 3  | LOKALA NYHETER*            | Sön      | 20180909 | svt1  | 1925               |
| 4  | RAPPORT*                   | Sön      | 20180909 | svt1  | 1855               |
| 5  | LOKALT VÄDER*              | Tis      | 20180703 | svt1  | 969                |
| 6  | KULTURNYHETERNA*           | Mån      | 20180115 | svt2  | 958                |
| 7  | LANDET RUNT                | Sön      | 20180204 | svt1  | 932                |
| 8  | LANDET RUNTS ÅRSKRÖNIKA    | Sön      | 20180107 | svt1  | 912                |
| 9  | SVT NYHETER SVERIGE BRINER | Ons      | 20180725 | TV4   | 873                |
| 10 | SVERIGE IDAG ÅRSKRÖNIKA    | Sön      | 20181230 | svt1  | 865                |

\*Den sändning med högst rating under året.

## TV - Programtopplistor per genre

Topplistan innehåller de tio mest sedda program (exklusive nyheter samt för-, mellan- och eftersnack i matcher) med högst rating per serie där programlängden är minst 10 min. De siffror som står inom parentes efter varje målgrupp avser befolkningstalen för målgruppen i tusental.

### Svenskproducerat A3-99 år (9761)

|    | Programtitel              | Veckodag | Datum    | Kanal | Tittare i 1000-tal |
|----|---------------------------|----------|----------|-------|--------------------|
| 1  | MELODIFESTIVALEN 18 FINAL | Lör      | 20180310 | svt1  | 3610               |
| 2  | MELODIFESTIVALEN 18 DEL 1 | Lör      | 20180203 | svt1  | 3382               |
| 3  | FOTBOLL VM SWE-SUI 2      | Tis      | 20180703 | TV4   | 2972               |
| 4  | MELODIFESTIVALEN 18 DEL 2 | Lör      | 20180210 | svt1  | 2968               |
| 5  | MELODIFESTIVALEN 18 DEL 4 | Lör      | 20180224 | svt1  | 2908               |
| 6  | MELODIFESTIVALEN 18 DEL 3 | Lör      | 20180217 | svt1  | 2885               |
| 7  | FOTBOLL VM SWE-ENG 2      | Lör      | 20180707 | svt1  | 2871               |
| 8  | FOTBOLL VM GER-SWE 2      | Lör      | 20180623 | TV4   | 2847               |
| 9  | PÅ SPÅRET*                | Fre      | 20180302 | svt1  | 2714               |
| 10 | FOTBOLL VM SWE-ENG 1      | Lör      | 20180707 | svt1  | 2651               |

### Svenska serier och filmer A3-99 år (9761)

|    | Programtitel                       | Veckodag | Datum    | Kanal | Tittare i 1000-tal |
|----|------------------------------------|----------|----------|-------|--------------------|
| 1  | VÅR TID ÄR NU*                     | Mån      | 20181126 | svt1  | 1946               |
| 2  | BRON*                              | Sön      | 20180107 | svt1  | 1718               |
| 3  | JULKALENDERN STORM PÅ LUGNA GATAN* | Mån      | 20181203 | svt1  | 1715               |
| 4  | DEN DÖENDE DETEKTIVEN*             | Fre      | 20180105 | svt1  | 1661               |
| 5  | SJÖLYCKAN*                         | Fre      | 20180406 | TV4   | 1545               |
| 6  | KAN DU VISSLA JOHANNA              | Mån      | 20181224 | svt1  | 1522               |
| 7  | KARL BERTIL JONSSONS JULAFTON      | Mån      | 20181224 | svt1  | 1324               |
| 8  | BONUSFAMILJEN*                     | Mån      | 20180129 | svt1  | 1275               |
| 9  | ANDRA ÅKET                         | Sön      | 20181111 | svt1  | 1269               |
| 10 | SPRINGFLODEN                       | Sön      | 20180916 | svt1  | 1202               |

### Utländska serier och filmer A3-99 år (9761)

|    | Programtitel               | Veckodag | Datum    | Kanal | Tittare i 1000-tal |
|----|----------------------------|----------|----------|-------|--------------------|
| 1  | KALLE ANKA OCH HANS VÄNNER | Mån      | 20181224 | svt1  | 3786               |
| 2  | MORDEN I MIDSOMER*         | Tis      | 20180814 | svt1  | 1269               |
| 3  | SHETLAND*                  | Lör      | 20180217 | svt1  | 1171               |
| 4  | MAMMA MIA FILM             | Lör      | 20180210 | svt1  | 1128               |
| 5  | GRÄNSLAND SERIE*           | Sön      | 20180225 | svt1  | 943                |
| 6  | SCOTT & BAILEY*            | Fre      | 20180112 | svt1  | 841                |
| 7  | HOTELL SACHER              | Lör      | 20180106 | svt1  | 833                |
| 8  | BARNMORSKAN I EAST END*    | Sön      | 20180715 | svt1  | 821                |
| 9  | LIVET EFTER DIG            | Lör      | 20181201 | TV4   | 744                |
| 10 | PRETTY WOMAN               | Lör      | 20181215 | TV4   | 741                |

\*Den sändning med högst rating under året.

## TV -Tittande på icke loggkanaler

Alla 3-99 år

| Kanal                    | Tittartid (min) | Sett minst 5 min<br>räckvidd (%) | Sett minst 1 min<br>räckvidd (%) | Tittartidsandel (%)<br>2018 | Tittartidsandel (%)<br>2017 |
|--------------------------|-----------------|----------------------------------|----------------------------------|-----------------------------|-----------------------------|
| Al Jazeera               | 0,0             | 0,0                              | 0,1                              | 0,0                         | 0,0                         |
| Animal Planet            | 0,3             | 0,6                              | 1,2                              | 0,3                         | 0,3                         |
| Axess TV                 | 0,2             | 0,5                              | 1,0                              | 0,1                         | 0,2                         |
| BBC Brit                 | 0,5             | 0,8                              | 1,1                              | 0,3                         | 0,3                         |
| BBC Earth                | 0,2             | 0,4                              | 0,6                              | 0,1                         | 0,1                         |
| BBC World News           | 0,0             | 0,1                              | 0,2                              | 0,0                         | 0,0                         |
| Blue Hustler             | 0,0             | 0,0                              | 0,1                              | 0,0                         | 0,0                         |
| Boomerang                | 0,2             | 0,5                              | 0,7                              | 0,2                         | 0,3                         |
| C More First             | 0,3             | 0,5                              | 0,8                              | 0,2                         | 0,2                         |
| C More Fotboll           | 0,3             | 0,3                              | 0,5                              | 0,2                         | 0,0                         |
| C More Golf              | 0,1             | 0,1                              | 0,2                              | 0,1                         | 0,1                         |
| C More Hits              | 0,2             | 0,3                              | 0,6                              | 0,1                         | 0,1                         |
| C More Hockey            | 0,2             | 0,3                              | 0,4                              | 0,2                         | 0,2                         |
| C More Live              | 0,1             | 0,2                              | 0,3                              | 0,1                         | 0,0                         |
| C More Live 2            | 0,1             | 0,1                              | 0,1                              | 0,0                         | 0,0                         |
| C More Live 3            | 0,0             | 0,1                              | 0,1                              | 0,0                         | 0,0                         |
| C More Live 4            | 0,0             | 0,0                              | 0,0                              | 0,0                         | 0,0                         |
| C More Live 5            | 0,0             | 0,0                              | 0,0                              | 0,0                         | 0,0                         |
| C More Series            | 0,1             | 0,2                              | 0,4                              | 0,1                         | 0,1                         |
| C More stars             | 0,2             | 0,4                              | 0,6                              | 0,2                         | 0,1                         |
| CBS Reality              | 0,0             | 0,0                              | 0,0                              | 0,0                         | 0,0                         |
| CNBC Europe              | 0,0             | 0,0                              | 0,0                              | 0,0                         | 0,0                         |
| CNN International        | 0,1             | 0,2                              | 0,4                              | 0,1                         | 0,1                         |
| Discovery HD Showcase    | 0,0             | 0,0                              | 0,0                              | 0,0                         | 0,0                         |
| Discovery Science        | 0,1             | 0,3                              | 0,6                              | 0,1                         | 0,1                         |
| Discovery World          | 0,1             | 0,2                              | 0,4                              | 0,1                         | 0,1                         |
| Disney Junior            | 0,3             | 0,4                              | 0,6                              | 0,2                         | 0,3                         |
| DR1                      | 0,1             | 0,2                              | 0,4                              | 0,1                         | 0,1                         |
| DR2                      | 0,0             | 0,0                              | 0,1                              | 0,0                         | 0,0                         |
| E!                       | 0,1             | 0,1                              | 0,3                              | 0,0                         | 0,0                         |
| Esports TV               | 0,0             | 0,1                              | 0,2                              | 0,0                         | 0,0                         |
| France 2                 | 0,0             | 0,0                              | 0,0                              | 0,0                         | 0,0                         |
| H2 HD                    | 0,1             | 0,2                              | 0,3                              | 0,1                         | 0,1                         |
| Horse & Country          | 0,0             | 0,0                              | 0,1                              | 0,0                         | 0,0                         |
| Kanal 10                 | 0,1             | 0,1                              | 0,1                              | 0,1                         | 0,0                         |
| Mezzo                    | 0,0             | 0,0                              | 0,0                              | 0,0                         | 0,0                         |
| MTV Rocks                | 0,0             | 0,0                              | 0,1                              | 0,0                         | 0,0                         |
| National Geographic Wild | 0,2             | 0,6                              | 1,1                              | 0,2                         | 0,2                         |
| NHK World TV             | 0,0             | 0,0                              | 0,0                              | 0,0                         | 0,0                         |
| NRK 1                    | 0,02            | 0,05                             | 0,09                             | 0,02                        | 0,0                         |

| Kanal                 | Tittartid (min) | Sett minst 5 min<br>räckvidd (%) | Sett minst 1 min<br>räckvidd (%) | Tittartidsandel (%)<br>2018 | Tittartidsandel (%)<br>2017 |
|-----------------------|-----------------|----------------------------------|----------------------------------|-----------------------------|-----------------------------|
| NRK 2                 | 0,0             | 0,0                              | 0,1                              | 0,0                         | 0,0                         |
| Playboy TV            | 0,0             | 0,0                              | 0,0                              | 0,0                         | 0,0                         |
| RTL                   | 0,0             | 0,0                              | 0,0                              | 0,0                         | 0,0                         |
| SF-Kanalen            | 0,4             | 0,6                              | 1,1                              | 0,3                         | 0,2                         |
| Sky News              | 0,0             | 0,0                              | 0,1                              | 0,0                         | 0,0                         |
| TNT Nordic            | 0,0             | 0,0                              | 0,0                              | 0,0                         | 0,0                         |
| Travel Channel        | 0,1             | 0,2                              | 0,4                              | 0,1                         | 0,1                         |
| Turner Classic Movies | 0,0             | 0,0                              | 0,0                              | 0,0                         | 0,0                         |
| TV Chile              | 0,0             | 0,0                              | 0,0                              | 0,0                         | 0,0                         |
| TV ComHem             | 0,0             | 0,0                              | 0,0                              | 0,0                         | 0,0                         |
| TV Finland (FTV)      | 0,1             | 0,1                              | 0,2                              | 0,1                         | 0,0                         |
| TV2 (Denmark)         | 0,1             | 0,1                              | 0,3                              | 0,1                         | 0,0                         |
| TV3 (Denmark)         | 0,0             | 0,0                              | 0,0                              | 0,0                         | 0,0                         |
| TV3 (Norway)          | 0,0             | 0,0                              | 0,0                              | 0,0                         | 0,0                         |
| TV3 Sport HD          | 0,2             | 0,4                              | 0,8                              | 0,1                         | 0,1                         |
| TV3+ (Denmark)        | 0,0             | 0,0                              | 0,0                              | 0,0                         | 0,0                         |
| TV5 Monde             | 0,0             | 0,0                              | 0,0                              | 0,0                         | 0,0                         |
| TVE                   | 0,0             | 0,0                              | 0,0                              | 0,0                         | 0,0                         |
| VH-1                  | 0,1             | 0,3                              | 0,9                              | 0,1                         | 0,1                         |
| VH-1 Classic          | 0,1             | 0,1                              | 0,5                              | 0,0                         | 0,0                         |
| Viasat Explorer       | 0,2             | 0,4                              | 0,7                              | 0,1                         | 0,1                         |
| Viasat Film Action    | 0,2             | 0,4                              | 0,6                              | 0,2                         | 0,2                         |
| Viasat Film Family    | 0,1             | 0,2                              | 0,3                              | 0,1                         | 0,1                         |
| Viasat Film Hits      | 0,2             | 0,3                              | 0,5                              | 0,1                         | 0,1                         |
| Viasat Film Premiere  | 0,3             | 0,5                              | 0,8                              | 0,2                         | 0,2                         |
| Viasat Film Series    | 0,2             | 0,3                              | 0,5                              | 0,1                         | 0,1                         |
| Viasat Fotboll        | 0,1             | 0,1                              | 0,3                              | 0,0                         | 0,1                         |
| Viasat Golf           | 0,1             | 0,2                              | 0,2                              | 0,1                         | 0,1                         |
| Viasat History        | 0,2             | 0,3                              | 0,6                              | 0,1                         | 0,1                         |
| Viasat Hockey         | 0,1             | 0,1                              | 0,3                              | 0,1                         | 0,0                         |
| Viasat Motor          | 0,2             | 0,2                              | 0,3                              | 0,1                         | 0,1                         |
| Viasat Nature         | 0,1             | 0,3                              | 0,5                              | 0,1                         | 0,1                         |
| Viasat Sport          | 0,1             | 0,1                              | 0,2                              | 0,0                         | 0,0                         |
| Viasat Sport Premium  | 0,6             | 0,7                              | 0,9                              | 0,5                         | 0,4                         |
| Visjon Norge          | 0,0             | 0,0                              | 0,1                              | 0,0                         | 0,0                         |
| ZDF                   | 0,0             | 0,0                              | 0,1                              | 0,0                         | 0,0                         |

## Onlinevideo- Kommentarer till onlinevideomätningen 2018

Sedan 2011 genomför MMS mätningar av onlinevideo i samarbete med deltagande onlinevideoaktörer.

Onlinevideo ökar i omsättning för varje år, vilket gör det allt viktigare att förse branschen med en stabil valuta. Vi samarbetar med ledande mätbolag som mäter all rörlig bild online för MMS räkning. I dagsläget mäter vi program och klipp för onlinevideotjänsterna för SVT, NENT Group, TV4, Discovery Networks Sweden, UR och Aftonbladet. Mätningen omfattar alla större plattformar inklusive webbläsare och appar för Android och iOS. Expressen mäts endast på reklamnivå, varför deras program ej redovisas i denna rapport.

För onlinevideo finns det två centrala mått när det kommer till program och klipp, nämligen onlinerating och starter. Vid start av ett program eller klipp, som en besökare har klickat på, sänds en specifik signal bestående av parametrar till det webbstatistiksystem som är aktivt i videospelaren. Genom tidmätningen kan MMS beräkna titelns genomsnittliga publikstorlek (total spelad tid dividerat med titelns längd), även kallad onlinerating. Detta mått är således det mest jämförbara måttet med dess TV-motsvarighet, rating/genomsnittlig publik.

Eftersom MMS vid vissa tillfällen inte kunnat få korrekt information om programmets/klippets längd, vilket är en nödvändig komponent i måttet onlinerating, förekommer det osäkerhet kring vissa programs/klipps rating under året. Denna osäkerhet gäller särskilt livesändningar online. Mot denna bakgrund har MMS valt att frångå policyn att publicera onlinerating och istället valt att publicera topplistor baserade på antalet starter.

För mer informtion om måtten och hur undersökningen går till, hänvisar vi till [www.mms.se](http://www.mms.se)

## Onlinevideo - Översikt

I följande avsnitt redovisas resultatet från MMS onlinevideomätning. I första delen finns resultat på total- och kanalnivå. Där redovisas tittandet i startade strömmar och antal spenderade timmar genomsnittligt per dag.

Rapporteringen avslutas med tittandet på program och andra format på titelnivå. Måtten som redovisas är startade strömmar och onlinerating för MMS-år där 2018 avser perioden 2018-01-01 – 2018-12-30.

*\*Pga avvikelser mellan olika mätkällor för Aftonbladet publiceras inget data för Aftonbladet för september och oktober 2017.*

### Antal starter per dag

|                    | 2017      | 2018       |
|--------------------|-----------|------------|
| SVT                | 3 948 625 | 5 428 671  |
| NENT               | 269 332   | 219 023    |
| TV4                | 749 901   | 1 020 255  |
| Discovery Networks | 160 500   | 256 241    |
| UR                 | 23 317    | 27 628     |
| Aftonbladet        | 1 595 966 | 4 484 680  |
| Totalt             | 6 747 641 | 11 436 499 |

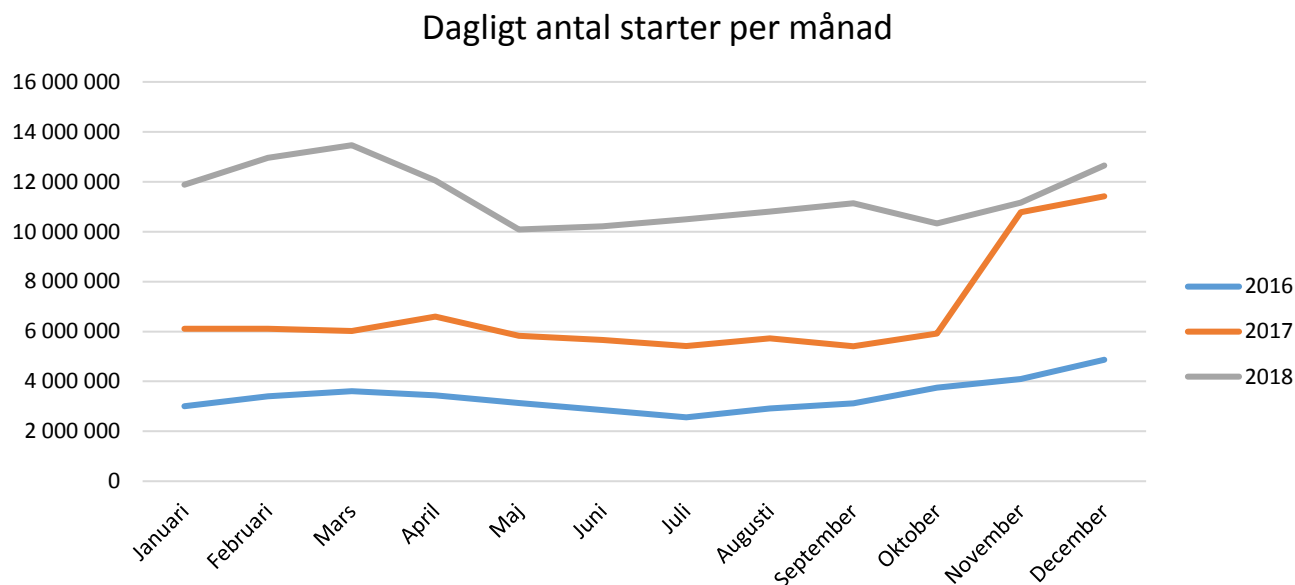
### Antal spenderade timmar per dag

|                    | 2017      | 2018      |
|--------------------|-----------|-----------|
| SVT                | 681 422   | 939 585   |
| NENT               | 70 997    | 61 418    |
| TV4                | 208 720   | 256 649   |
| Discovery Networks | 56 770    | 78 085    |
| UR                 | 4 141     | 4 859     |
| Aftonbladet        | 59 690    | 80 909    |
| Totalt             | 1 081 740 | 1 421 506 |

## Onlinevideo - Tidsserier

Nedan redovisas antalet startade strömmar, genomsnittligt per dag, jämfört med tidigare år och fördelat på månad och kanalhus.

### Dagligt antal starter per månad 2016-2018



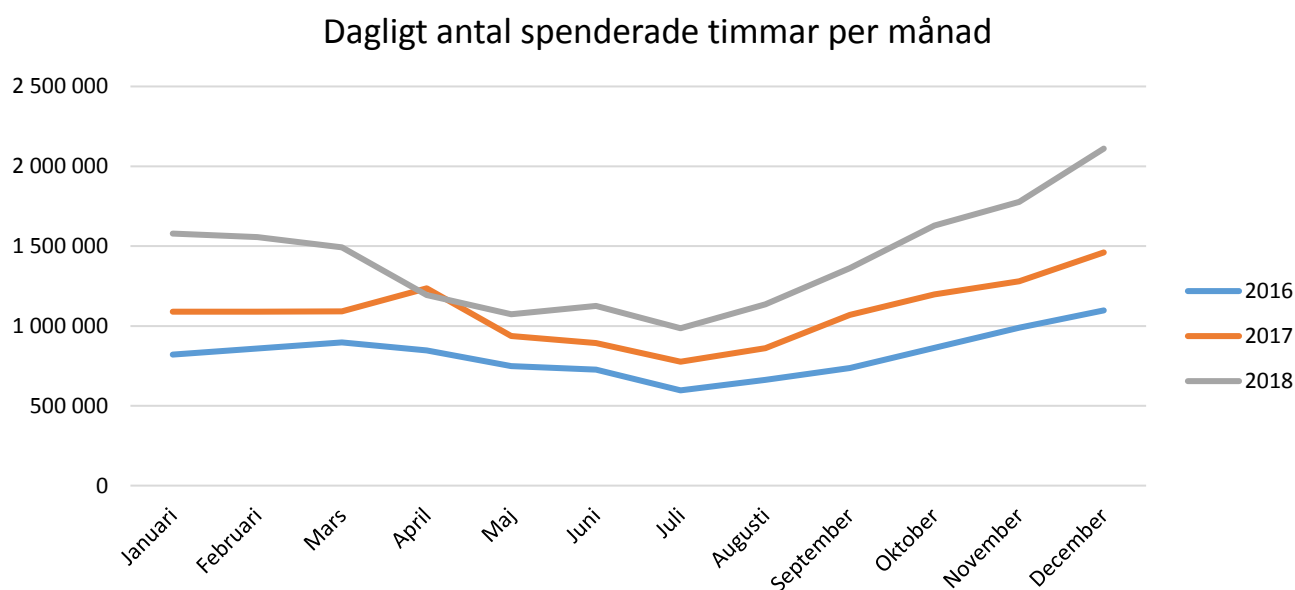
### Dagligt antal starter per månad och kanalhus 2018

|               | SVT              | MTG            | TV4              | DISC NET       | UR            | AFTON-BLADET     | TOTALT            |
|---------------|------------------|----------------|------------------|----------------|---------------|------------------|-------------------|
| Januari       | 5 755 094        | 167 819        | 880 447          | 127 333        | 30 039        | 4 922 848        | 11 883 579        |
| Februari      | 6 036 437        | 211 090        | 1 065 686        | 359 437        | 35 439        | 5 256 544        | 12 964 631        |
| Mars          | 5 766 530        | 310 632        | 1 000 882        | 290 397        | 32 162        | 6 062 692        | 13 463 296        |
| April         | 4 676 062        | 306 742        | 1 007 448        | 377 096        | 28 463        | 5 648 146        | 12 043 958        |
| Maj           | 4 350 762        | 215 126        | 960 100          | 309 868        | 24 679        | 4 226 533        | 10 087 067        |
| Juni          | 4 974 694        | 111 645        | 912 226          | 195 089        | 13 514        | 4 001 512        | 10 208 679        |
| Juli          | 4 982 347        | 100 725        | 819 917          | 92 339         | 6 222         | 4 499 587        | 10 501 137        |
| Augusti       | 4 972 845        | 145 899        | 1 039 828        | 133 408        | 18 095        | 4 496 776        | 10 806 852        |
| September     | 4 533 908        | 308 043        | 1 390 672        | 209 231        | 38 727        | 4 661 023        | 11 141 605        |
| Oktober       | 5 223 220        | 315 687        | 1 028 559        | 352 953        | 40 602        | 3 370 278        | 10 331 298        |
| November      | 5 858 966        | 267 032        | 1 217 790        | 357 944        | 38 182        | 3 419 329        | 11 159 243        |
| December      | 8 013 184        | 167 842        | 919 509          | 269 803        | 25 411        | 3 250 896        | 12 646 645        |
| <b>TOTALT</b> | <b>5 428 671</b> | <b>219 023</b> | <b>1 020 255</b> | <b>256 241</b> | <b>27 628</b> | <b>4 484 680</b> | <b>11 436 499</b> |



Nedan redovisas antalet spenderade timmar, genomsnittligt per dag, jämfört med tidigare år och fördelat på månad och kanalhus.

### Dagligt antal spenderade timmar per månad 2016-2018

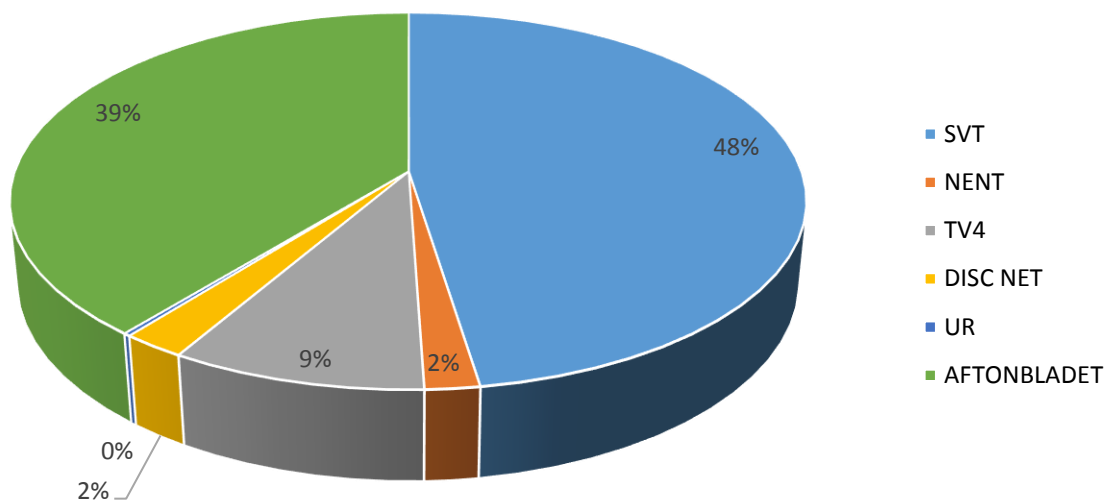


### Dagligt antal spenderade timmar per månad och kanalhus 2018

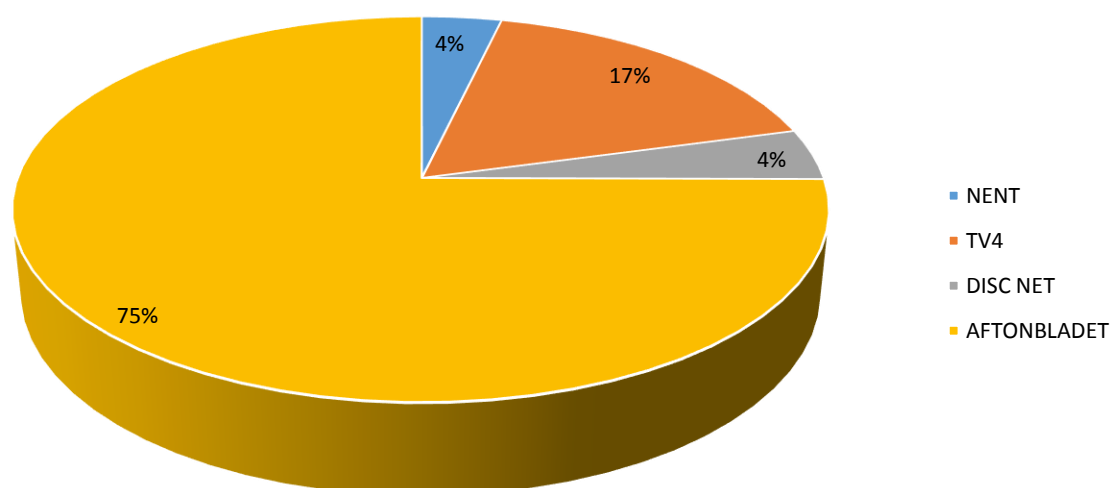
|           | SVT       | MTG    | TV4     | DISC NET | UR    | AFTON-<br>BLADET | TOTALT    |
|-----------|-----------|--------|---------|----------|-------|------------------|-----------|
| Januari   | 1 166 898 | 50 450 | 236 827 | 42 454   | 5 546 | 76 167           | 1 578 342 |
| Februari  | 1 039 192 | 64 286 | 284 111 | 84 229   | 6 161 | 78 543           | 1 556 521 |
| Mars      | 941 449   | 90 343 | 271 440 | 108 826  | 5 554 | 74 889           | 1 492 502 |
| April     | 650 585   | 88 952 | 256 471 | 115 357  | 4 798 | 78 367           | 1 194 530 |
| Maj       | 642 021   | 49 724 | 223 271 | 90 810   | 4 230 | 63 851           | 1 073 907 |
| Juni      | 826 397   | 34 539 | 143 240 | 58 362   | 2 604 | 59 372           | 1 124 513 |
| Juli      | 737 054   | 30 503 | 119 438 | 28 117   | 1 432 | 69 076           | 985 620   |
| Augusti   | 770 616   | 36 205 | 219 388 | 41 075   | 3 187 | 65 431           | 1 135 901 |
| September | 675 227   | 95 747 | 377 107 | 67 710   | 6 132 | 140 409          | 1 362 333 |
| Oktober   | 998 312   | 93 326 | 334 437 | 108 174  | 6 884 | 87 977           | 1 629 109 |
| November  | 1 162 172 | 68 916 | 343 319 | 111 378  | 6 950 | 84 650           | 1 777 385 |
| December  | 1 665 098 | 34 028 | 270 743 | 80 523   | 4 833 | 92 180           | 2 147 405 |
| TOTALT    | 939 585   | 61 418 | 256 649 | 78 085   | 4 859 | 80 909           | 1 421 506 |

## Onlinevideo - Andelar

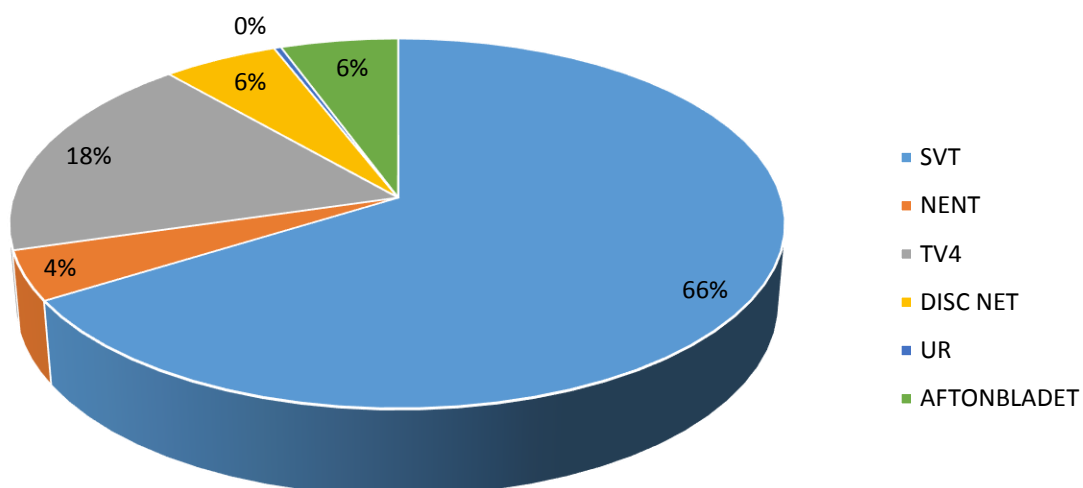
Fördelningen av startade strömmar bland samtliga kanalhus 2018



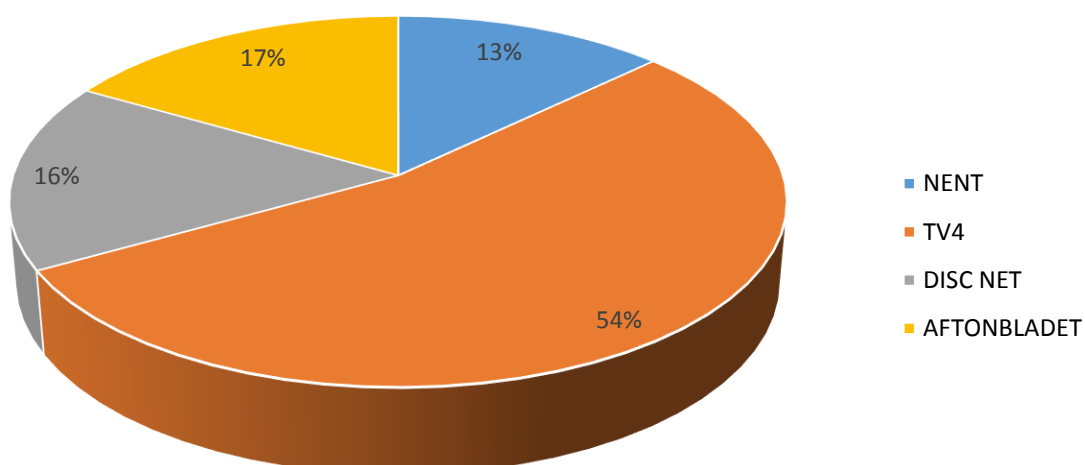
Fördelningen av startade strömmar bland de kommersiella aktörerna 2018



## Fördelningen av spenderade timmar bland samtliga kanalhus 2018

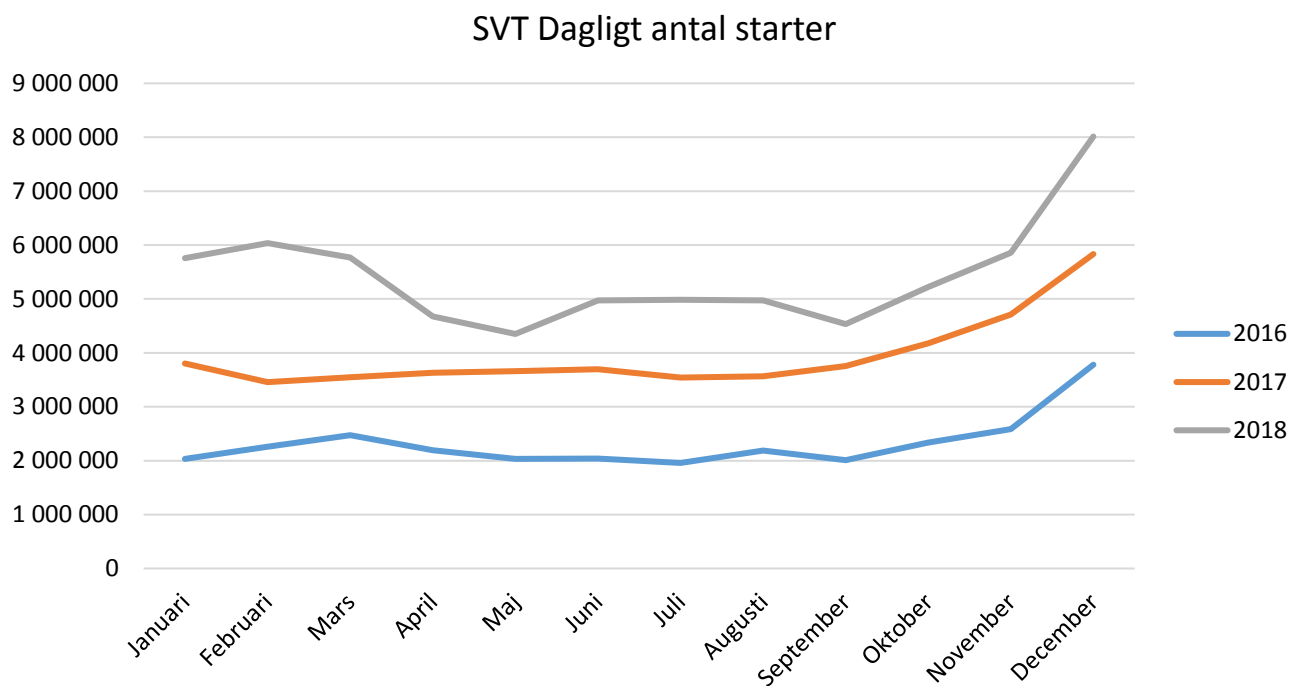


## Fördelningen av spenderade timmar bland de kommersiella aktörerna 2018

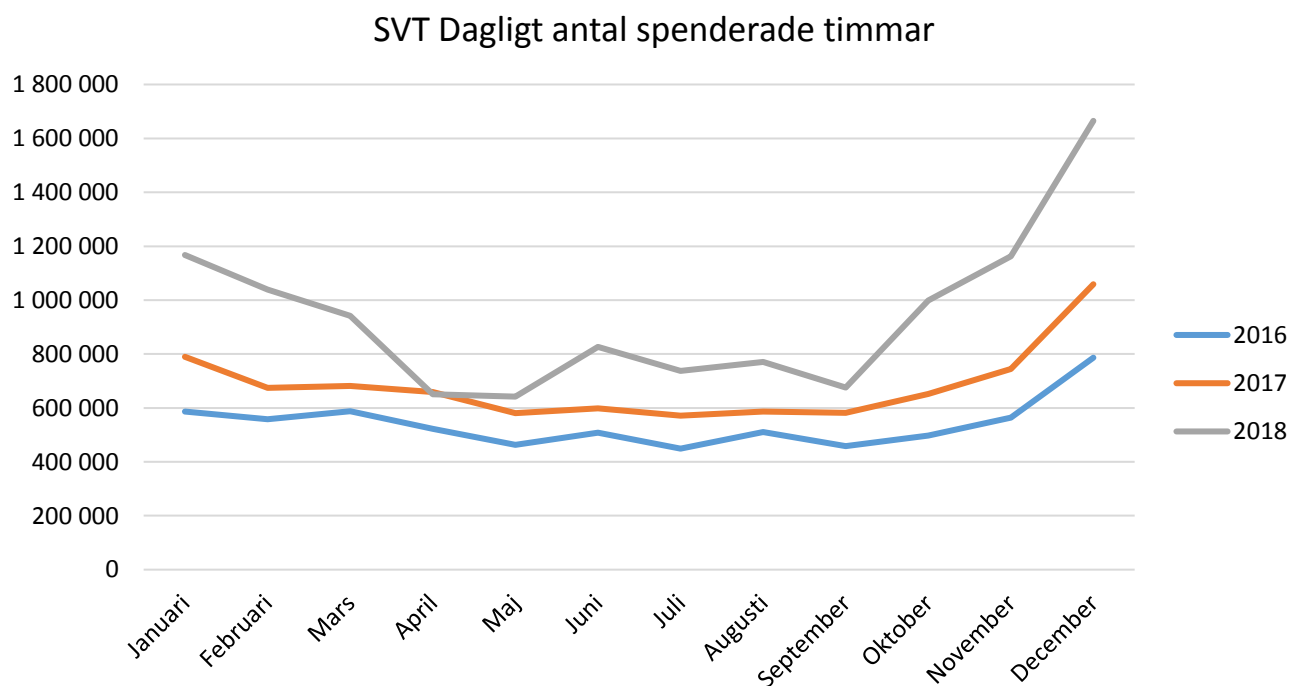


## Onlinevideo - Tittandet per kanalhus

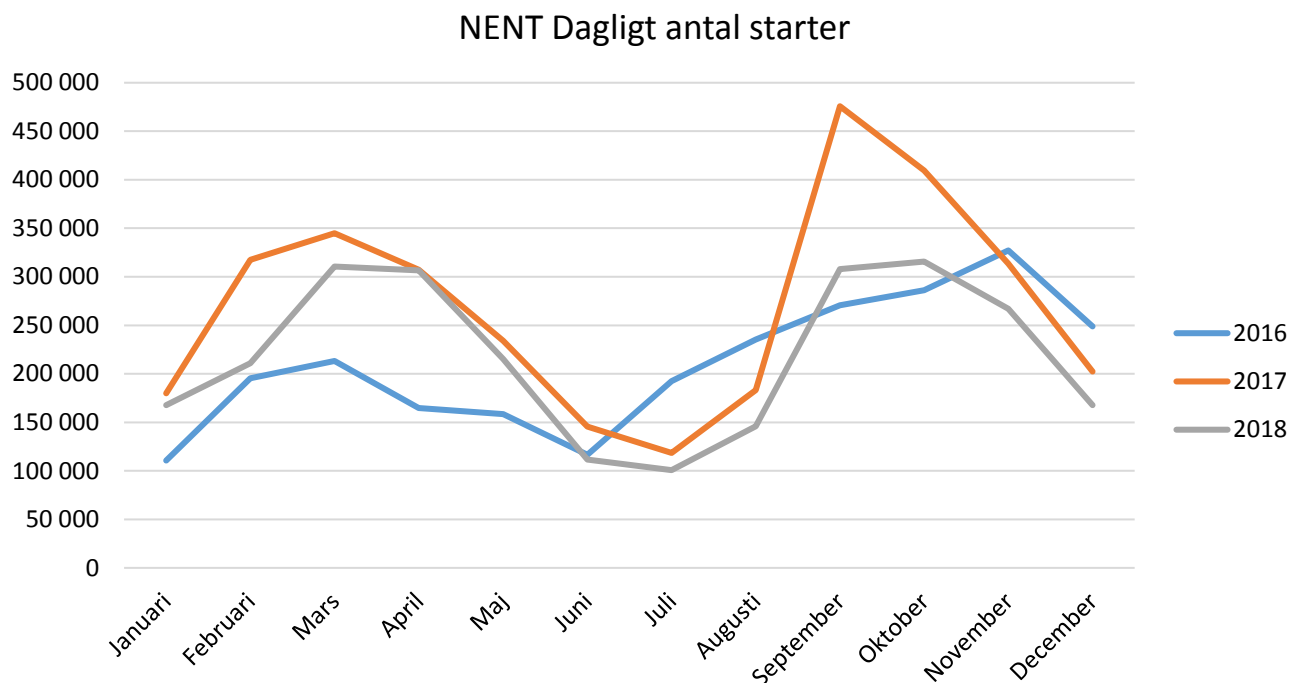
### SVT Dagligt antal starter



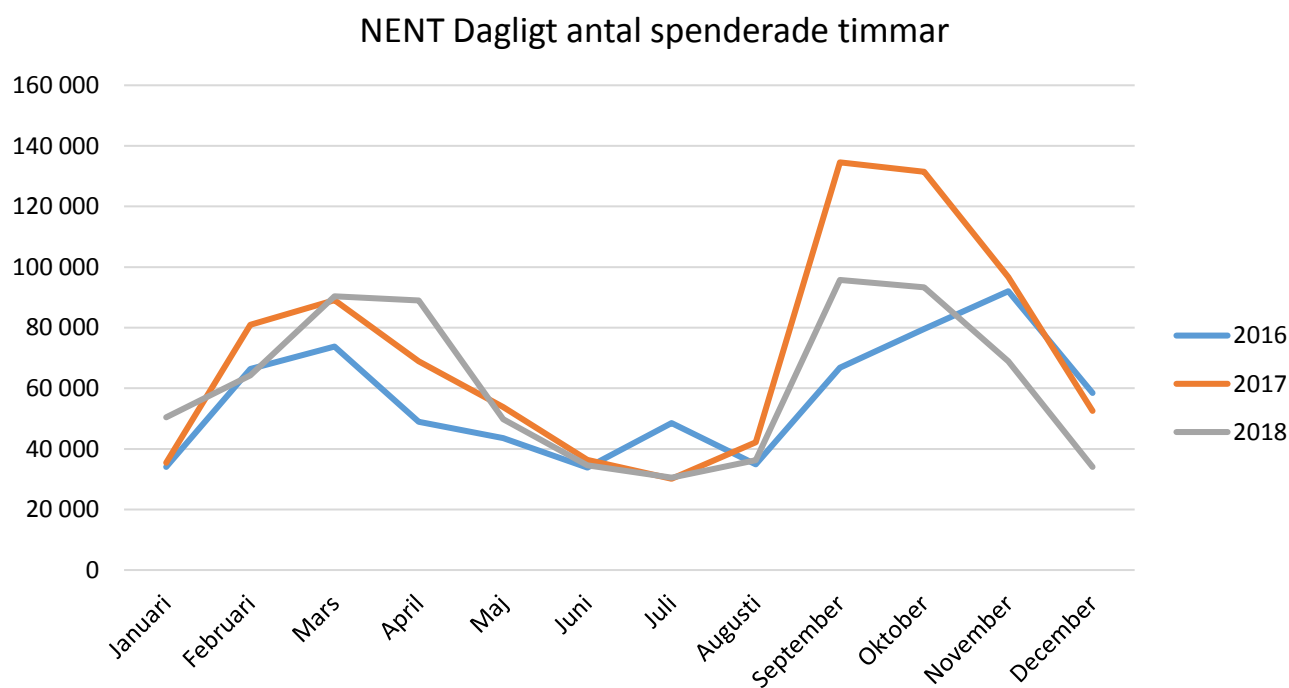
### SVT Dagligt antal spenderade timmar



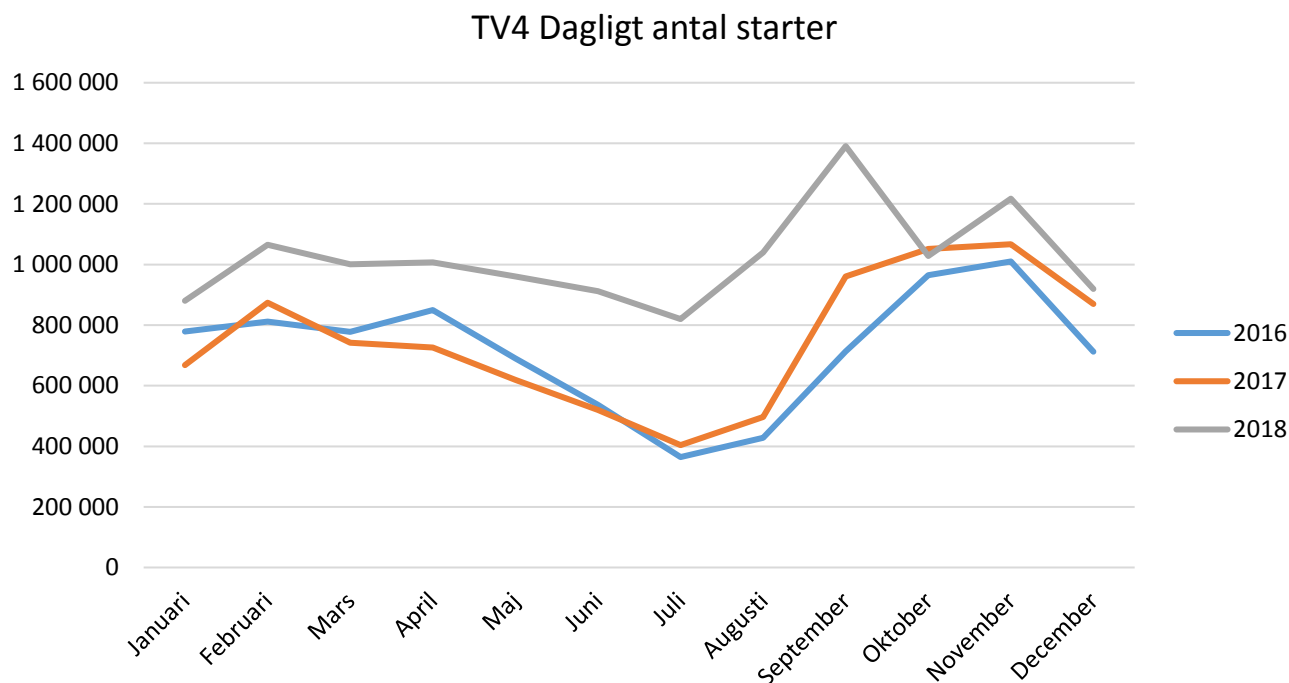
## NENT Dagligt antal starter



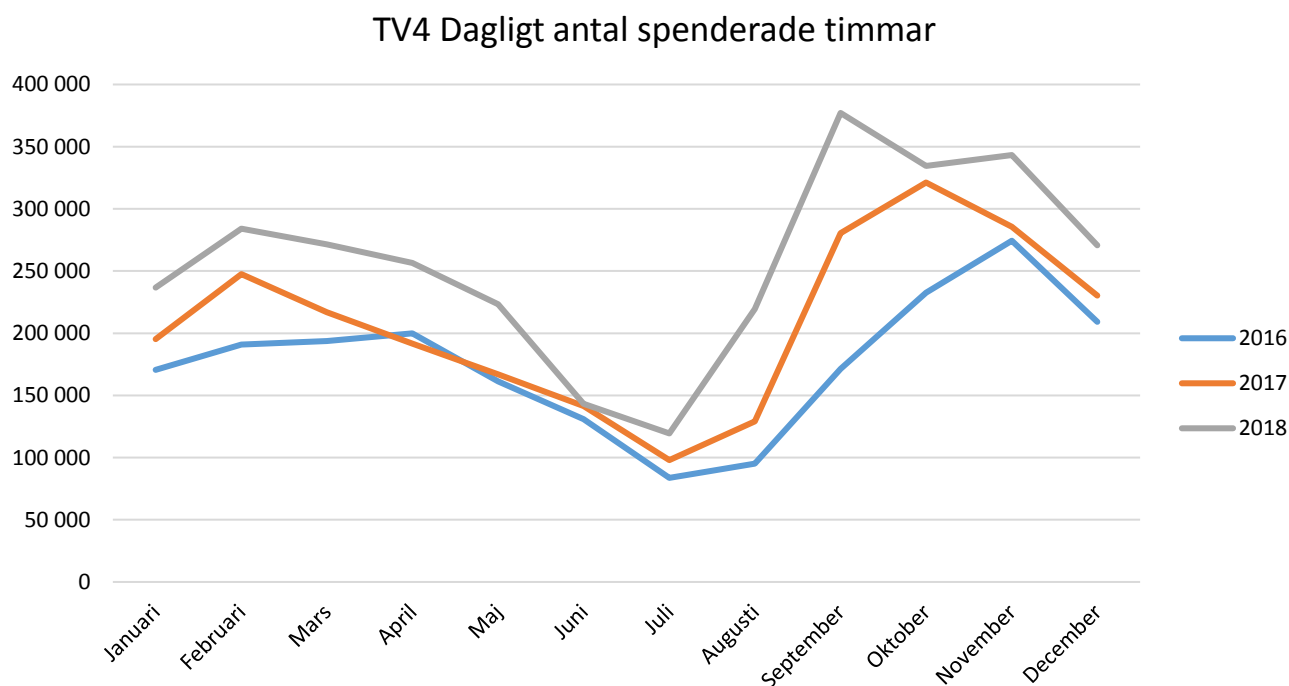
## MTG Dagligt antal spenderade timmar



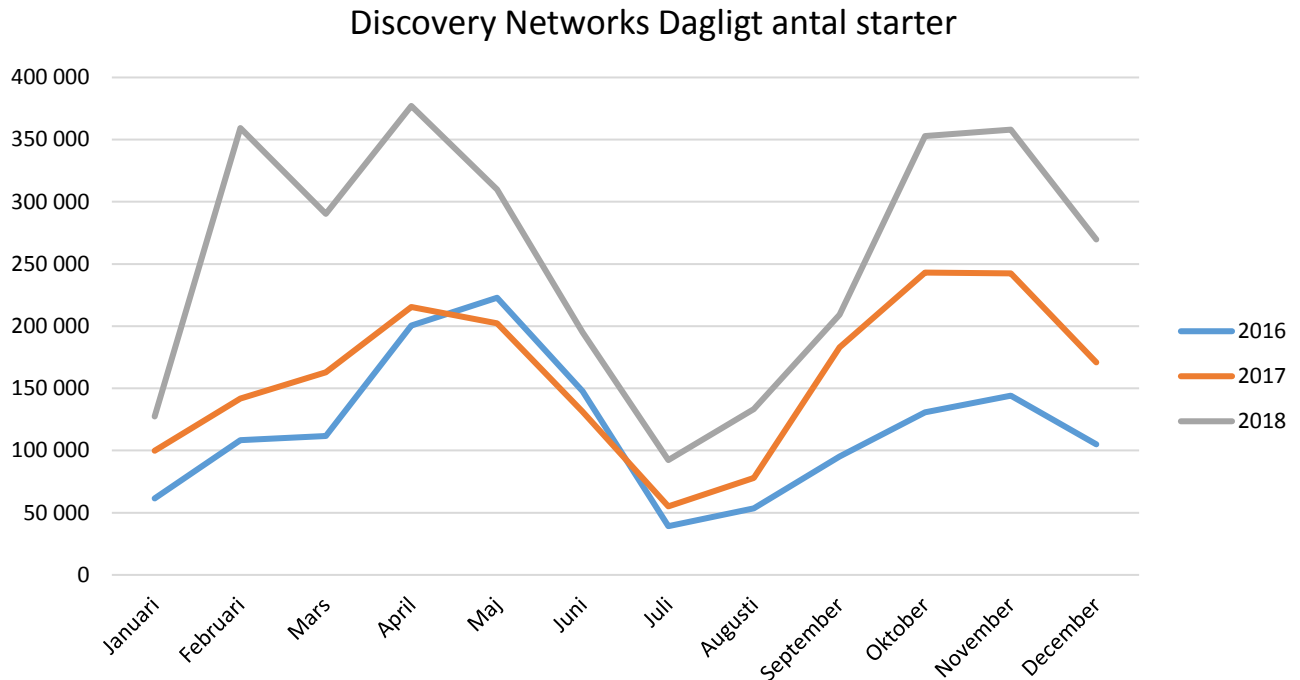
## TV4 Dagligt antal starter



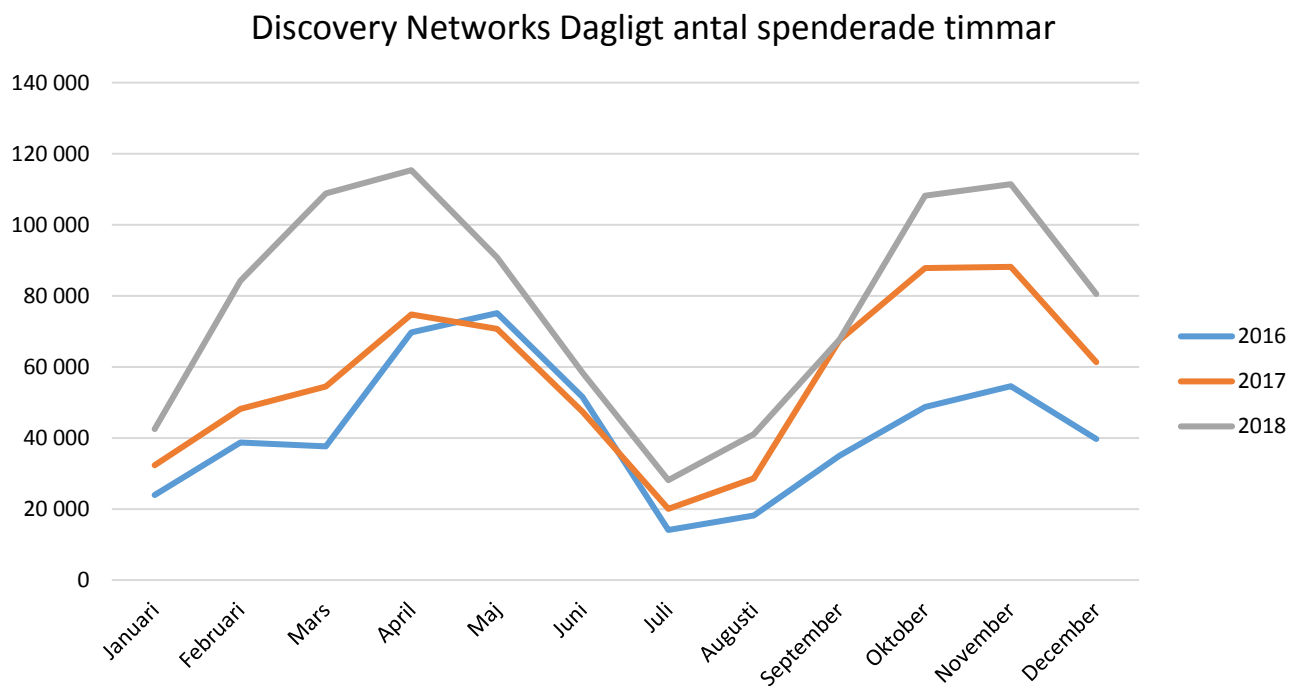
## TV4 Dagligt antal spenderade timmar



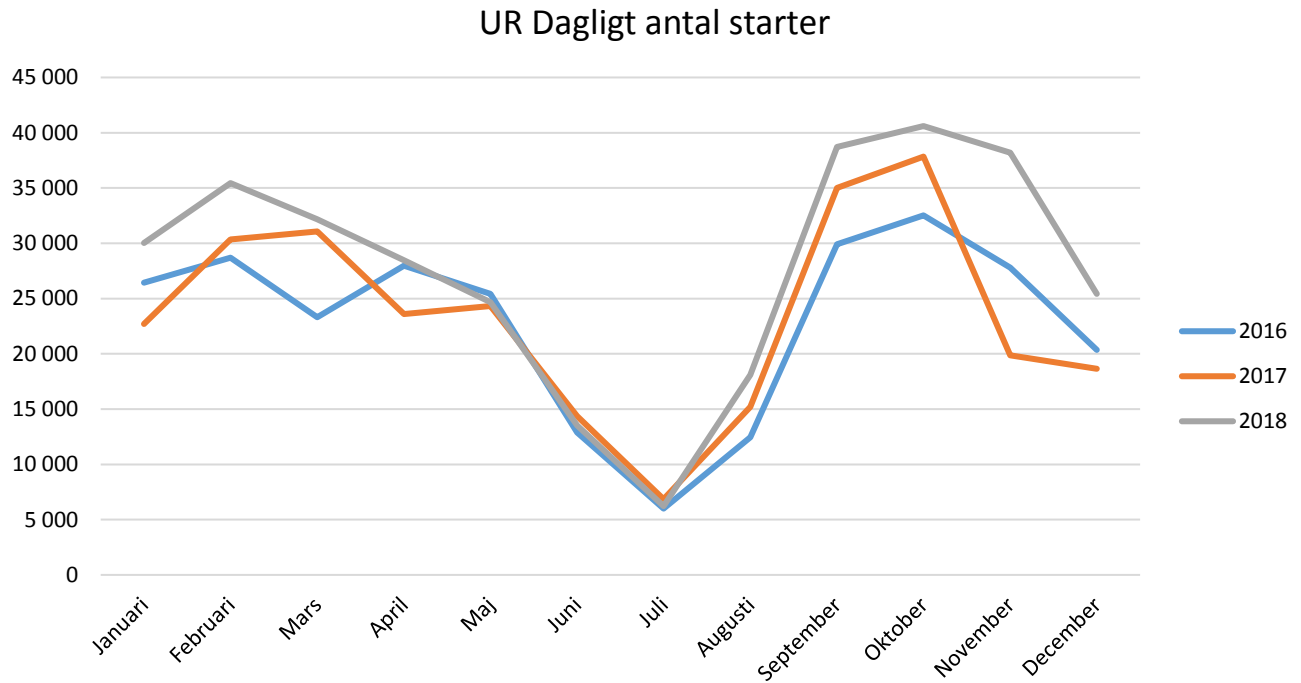
## Discovery Networks Dagligt antal starter



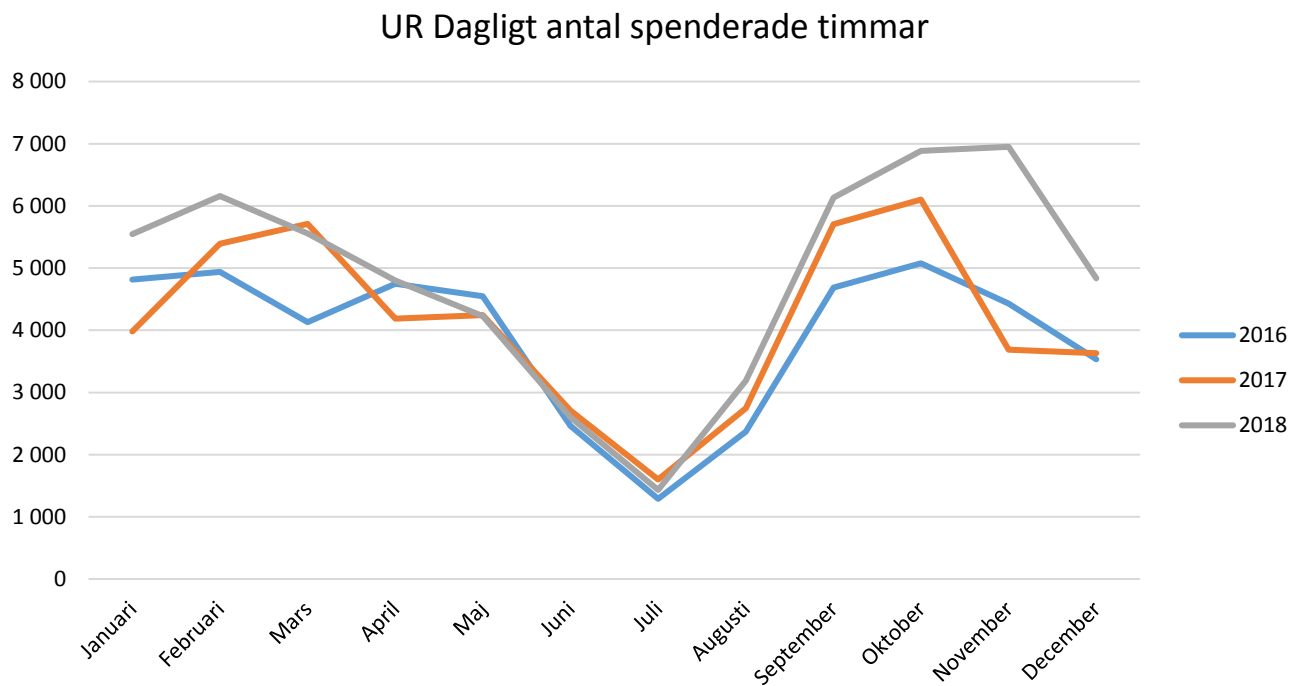
## Discovery Networks spenderade timmar



## UR Dagligt antal starter

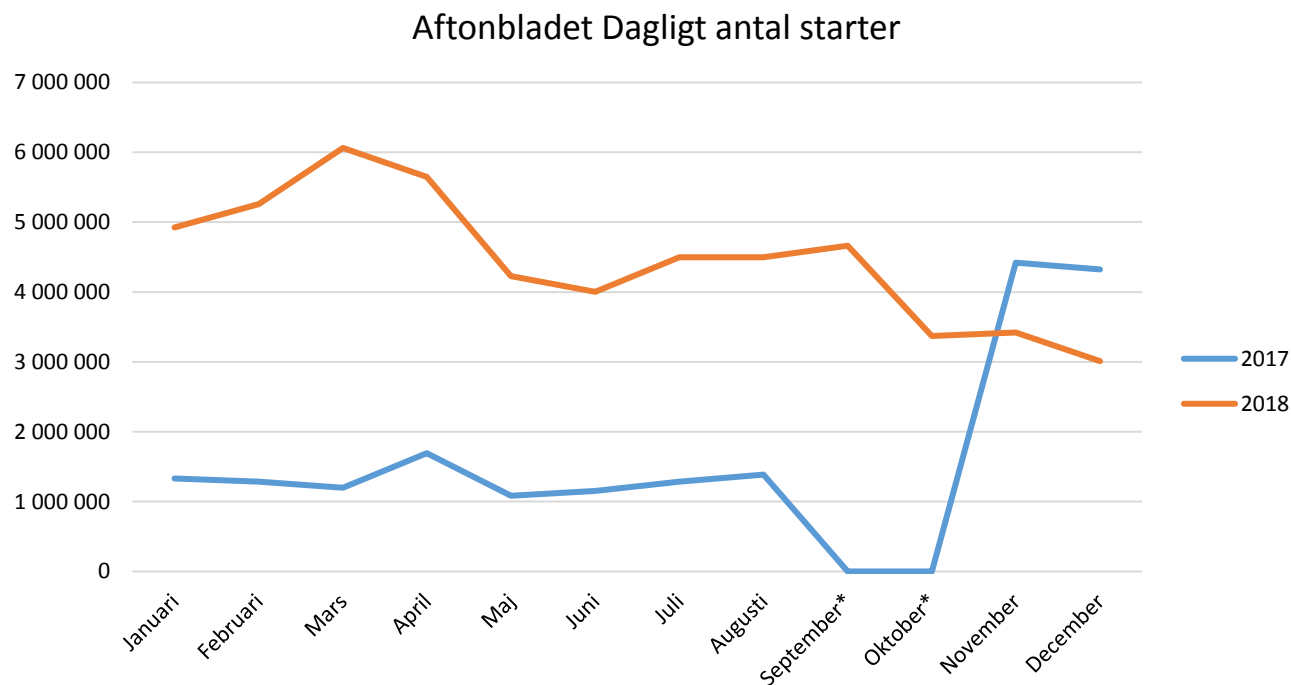


## UR Dagligt antal spenderade timmar

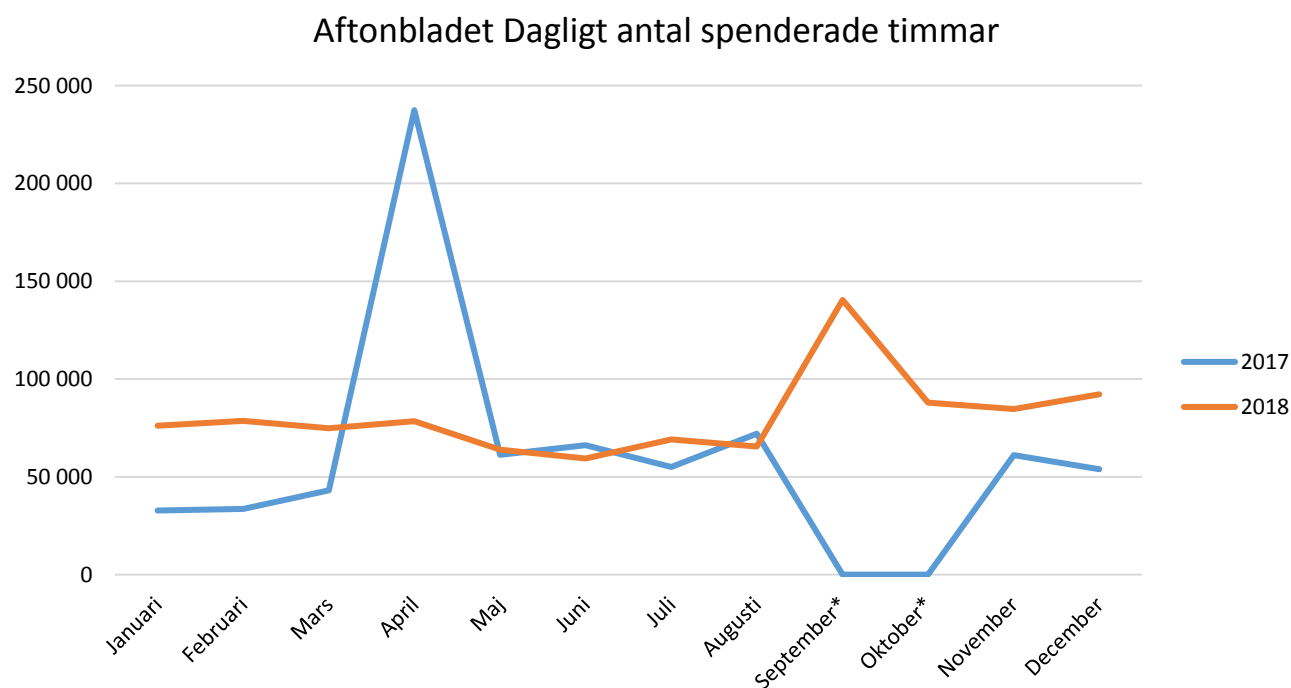




## Aftonbladet Dagligt antal starter



## Aftonbladet Dagligt antal spenderade timmar



\*Se Onlinevideo -Översikt s. 23

## Onlinevideo - Topplista program

### Program med flest starter under 2018

Endast en titel per programserie redovisas för de kanalspecifika topplistorna.

|    | Publicerad | Aktör       | Titel   | Avsnitt | Starter   | Onlinering |
|----|------------|-------------|---|---------|-----------|------------|
| 1  | 2018-09-09 | Aftonbladet | LIVE: Se Aftonbladets valvaka – allt om rysaren                         | -       | 3 578 096 | 26 848     |
| 2  | 2018-09-09 | SVT         | Valvaka   | -       | 2 056 283 | 159 029    |
| 3  | 2018-09-09 | TV4         | LIVE VAL 2018   | -       | 1 866 679 | 49 558     |
| 4  | 2018-06-27 | SVT         | FIFA Fotbolls-VM 2018 MEX-SWE   | 21      | 1 716 613 | 162 385    |
| 5  | 2018-06-18 | SVT         | FIFA Fotbolls-VM 2018 SWE-KOR   | 7       | 1 555 296 | 144 953    |
| 6  | 2018-12-01 | SVT         | Julkalendern: Storm på lugna gatan*                                     | 1       | 1 442 975 | 931 254    |
| 7  | 2018-08-27 | Aftonbladet | LIVE: Se Aftonbladets partiledardebatt – direkt från Cirkus i Stockholm | -       | 1 022 168 | 27 540     |
| 8  | 2018-07-07 | SVT         | FIFA Fotbolls-VM 2018 SWE-ENG   | 29      | 995 603   | 74 830     |
| 9  | 2018-05-12 | SVT         | Eurovision Song Contest 2018  | 3       | 992 840   | 123 649    |
| 10 | 2018-09-10 | Aftonbladet | Dagen efter valet   | -       | 932 490   | 83 177     |
| 11 | 2018-02-11 | SVT         | Bron  | 7       | 890 161   | 346 895    |
| 12 | 2018-11-19 | SVT         | Vår tid är nu   | 8       | 875 957   | 432 106    |
| 13 | 2018-07-15 | SVT         | FIFA Fotbolls-VM 2018 CRO-FRA   | 32      | 874 283   | 74 705     |
| 14 | 2018-09-07 | SVT         | Val 2018: Slutdebatten  | -       | 816 335   | 136 426    |
| 15 | 2018-01-30 | Aftonbladet | Allt om terroråtalet mot Rakhmat Akilov                                 | -       | 784 858   | 7 292      |
| 16 | 2018-01-03 | SVT         | Den döende detektiven   | 1       | 733 272   | 299 047    |
| 17 | 2018-09-10 | Aftonbladet | Aftonbladet morgon måndag 10 september                                  | -       | 690 433   | 71 873     |
| 18 | 2018-03-19 | SVT         | Bonusfamiljen   | 8       | 673 844   | 264 744    |
| 19 | 2018-07-01 | SVT         | FIFA Fotbolls-VM 2018 ESP-RUS   | 26      | 608 218   | 61 507     |
| 20 | 2018-03-10 | SVT         | Melodifestivalen 2018   | 6       | 637 208   | 130 638    |
| 21 | 2018-05-28 | SVT         | Operation Playa   | 1       | 564 411   | 195 087    |
| 22 | 2018-01-28 | Aftonbladet | Ingvar Kamprad är död   | -       | 545 203   | 6 400      |
| 23 | 2018-04-19 | Aftonbladet | OMG News - Säsong 9 Avsnitt 12  | 12      | 535 178   | 50 989     |
| 24 | 2018-02-03 | SVT         | Melodifestivalen 2018   | 1       | 534 998   | 125 107    |
| 25 | 2018-07-02 | SVT         | FIFA Fotbolls-VM 2018 BRA-MEX   | 28      | 530 391   | 49 903     |

\*Den sändning med högst rating under året.

## Onlinevideo - Topplista övriga format

### Övriga format och klipp med flest starter under 2018

|    | Publicerad | Aktör       | Titel   | Starter   | Onlinering |
|----|------------|-------------|---|-----------|------------|
| 1  | 2018-04-20 | Aftonbladet | Det här var Tim "Avicii" Bergling                   | 3 162 069 | 1 273 211  |
| 2  | 2018-01-25 | Aftonbladet | De dog i terrordådet på Drottninggatan              | 2 495 197 | 2 121 826  |
| 3  | 2018-01-11 | Aftonbladet | Tre toppnyheter 11 januari                          | 2 332 968 | 1 932 574  |
| 4  | 2018-09-09 | Aftonbladet | GRAFIK: Så fungerar mandatfördelningen              | 1 834 105 | 418 764    |
| 5  | 2018-04-12 | Aftonbladet | Alla skytteligavinnare i Allsvenskan sedan 2008     | 1 747 982 | 888 947    |
| 6  | 2018-02-25 | Aftonbladet | Sveriges alla medaljer i OS 2018                    | 1 742 704 | 1 136 818  |
| 7  | 2018-07-02 | Aftonbladet | Fotbollens världsmästare genom alla tider           | 1 576 323 | 874 758    |
| 8  | 2018-01-25 | Aftonbladet | Det här är Rakhmat Akilov                           | 1 305 575 | 1 575 674  |
| 9  | 2018-08-21 | Aftonbladet | Missa inte valets viktigaste debatt                 | 1 259 408 | 923 685    |
| 10 | 2018-08-01 | Aftonbladet | Här är de hetaste tv-serierna i höst                | 1 228 148 | 531 151    |
| 11 | 2018-04-20 | Aftonbladet | Premier league-tränarna som suttit längst           | 1 185 833 | 403 085    |
| 12 | 2018-02-27 | Aftonbladet | Så bildas en snökanon                               | 1 149 666 | 945 495    |
| 13 | 2018-02-22 | Aftonbladet | Då blir det vår                                     | 1 148 197 | 874 940    |
| 14 | 2018-01-24 | Aftonbladet | Händelserna på SVT som skapade rubriker             | 1 072 315 | 303 775    |
| 15 | 2018-04-20 | Aftonbladet | Så sörjer världen Avicis död                        | 1 063 884 | 537 749    |
| 16 | 2018-01-25 | Aftonbladet | Terrorns år: Tio dåd i Europa 2017                  | 974 079   | 1 351 688  |
| 17 | 2018-04-06 | Aftonbladet | Så funkar Svenska akademien                         | 961 657   | 685 180    |
| 18 | 2018-02-23 | Aftonbladet | OS-höjdarna – 24 februari                           | 959 191   | 924 094    |
| 19 | 2018-04-03 | Aftonbladet | Barbro "Lill-Babs" Svensson är död                  | 953 112   | 481 001    |
| 20 | 2018-09-03 | Aftonbladet | Följ valvakan på Aftonbladet                        | 856 996   | 823 713    |
| 21 | 2018-07-18 | Aftonbladet | Undvik sommarhettan - här sommarens bästa biofilmer | 837 430   | 371 664    |
| 22 | 2018-03-26 | Aftonbladet | Jerry Williams är död – blev 75 år gammal           | 835 599   | 521 214    |
| 23 | 2018-03-05 | Aftonbladet | Så mycket makt har nämndemännen                     | 806 235   | 306 876    |
| 24 | 2018-03-05 | Aftonbladet | Grafik: USA mot Sverige                             | 804 049   | 724 609    |
| 25 | 2018-03-13 | Aftonbladet | Kritiserade Putin – och mördades                    | 801 473   | 428 212    |

## Onlinevideo- Topplistor program per kanalhus

Endast en titel per programserie redovisas för de kanalspecifika topplistorna.

### SVT

|    | Publicerad | Titel                               | Avsnitt | Starter   | Onlinerating |
|----|------------|-------------------------------------|---------|-----------|--------------|
| 1  | 2018-09-09 | Valvaka                             | -       | 2 056 283 | 159 029      |
| 2  | 2018-06-27 | FIFA Fotbolls-VM 2018 MEX-SWE       | 21      | 1 716 613 | 162 385      |
| 3  | 2018-06-18 | FIFA Fotbolls-VM 2018 SWE-KOR       | 7       | 1 555 296 | 144 953      |
| 4  | 2018-12-01 | Julkalendern: Storm på lugna gatan* | 1       | 1 442 975 | 931 254      |
| 5  | 2018-07-07 | FIFA Fotbolls-VM 2018 SWE-ENG       | 29      | 995 603   | 74 830       |
| 6  | 2018-05-12 | Eurovision Song Contest 2018        | 3       | 992 840   | 123 649      |
| 7  | 2018-02-11 | Bron                                | 7       | 890 161   | 346 895      |
| 8  | 2018-11-19 | Vår tid är nu                       | 8       | 875 957   | 432 106      |
| 9  | 2018-07-15 | FIFA Fotbolls-VM 2018 CRO-FRA       | 32      | 874 283   | 74 705       |
| 10 | 2018-09-07 | Val 2018: Slutdebatten              | 1       | 816 335   | 136 426      |

### NENT

|    | Publicerad | Titel                     | Avsnitt | Starter | Onlinerating |
|----|------------|---------------------------|---------|---------|--------------|
| 1  | 2018-09-03 | Paradise Hotel*           | 1       | 278 130 | 174 664      |
| 2  | 2018-03-20 | Parneviks                 | 1       | 136 401 | 92 932       |
| 3  | 2018-02-26 | Are you the one - Sverige | 1       | 128 573 | 94 644       |
| 4  | 2018-03-11 | Lailaland                 | 1       | 91 418  | 70 696       |
| 5  | 2018-11-11 | Paradise STHLM            | 1       | 89 308  | 68 634       |
| 6  | 2018-10-28 | Lance vs Livet            | 1       | 77 307  | 51 957       |
| 7  | 2018-09-05 | Studio Paradise           | -       | 74 591  | 30 916       |
| 8  | 2018-10-16 | Svenska Hollywoodfruar    | 7       | 71 690  | 49 231       |
| 9  | 2018-05-01 | Are you the one - Studion | 30      | 70 454  | 49 557       |
| 10 | 2018-02-01 | Lyxfällan                 | 1       | 61 005  | 39 931       |

\*Den sändning med högst rating under året.

## TV4

|    | Publicerad | Titel                             | Avsnitt | Starter   | Onlinerating |
|----|------------|-----------------------------------|---------|-----------|--------------|
| 1  | 2018-09-09 | LIVE VAL 2018                     | -       | 1 866 679 | 49 558       |
| 2  | 2018-09-06 | LIVE: Partiledardebatt i Gävle    | -       | 494 721   | 56 606       |
| 3  | 2018-10-20 | Så mycket bättre*                 | 1       | 361 281   | 185 133      |
| 4  | 2018-07-21 | Senaste nytt från natten!         | -       | 339 841   | 712          |
| 5  | 2018-12-05 | Bonde söker fru*                  | 11      | 336 112   | 175 737      |
| 6  | 2018-12-18 | Bachelor - När leken blev allvar* | 23      | 331 246   | 175 175      |
| 7  | 2018-11-08 | TV4Nyheter LIVE                   | -       | 321 135   | 1 052        |
| 8  | 2018-08-17 | Nyhetsmorgon live                 | -       | 294 188   | 41 576       |
| 9  | 2018-05-20 | Robinson                          | 46      | 294 082   | 121 469      |
| 10 | 2018-06-05 | Badhotellet                       | -       | 288 038   | 54 220       |

## Discovery Networks

|    | Publicerad | Titel                             | Avsnitt | Starter | Onlinerating |
|----|------------|-----------------------------------|---------|---------|--------------|
| 1  | 2018-09-30 | Ex on the Beach Sverige*          | 1       | 432 276 | 210 723      |
| 2  | 2018-02-15 | Wahlgrens värld                   | 1       | 275 574 | 186 422      |
| 3  | 2018-09-11 | Det som göms i snö                | 5       | 166 481 | 65 911       |
| 4  | 2018-09-10 | Filmen om Alexander               | 1       | 115 537 | 47 170       |
| 5  | 2018-10-02 | Södertäljepolisen                 | 1       | 100 259 | 47 003       |
| 6  | 2018-04-25 | Breaking News med Filip & Fredrik | 33      | 57 258  | 23 630       |
| 7  | 2018-01-17 | Gåsmamman                         | 1       | 54 333  | 24 827       |
| 8  | 2018-11-12 | Hyséns                            | 6       | 52 740  | 28 810       |
| 9  | 2018-02-25 | Sommaren med slakten              | 1       | 50 143  | 38 885       |
| 10 | 2018-11-11 | Vem kan slå Anja och Foppa        | 1       | 48 339  | 21 640       |

\*Den sändning med högst rating under året.

## UR

|    | Publicerad | Titel  | Avsnitt | Starter | Onlinerating |
|----|------------|--|---------|---------|--------------|
| 1  | 2018-10-24 | Superungar : Alicia  | -       | 9 377   | 3 749        |
| 2  | 2018-01-01 | Samernas tid : Allianser i Sápmi*  | -       | 7 935   | 3 581        |
| 3  | 2018-09-16 | Tack gud jag är homo : Gaydar*   | -       | 7 344   | 5 202        |
| 4  | 2018-01-24 | Bella loggar in : Filip Dikmen om karaktärer i sociala medier                | -       | 6 784   | 4 153        |
| 5  | 2018-01-30 | Kanaler, båtar och kärlek : Göta Kanal - Sveriges stolthet                   | -       | 6 275   | 2 704        |
| 6  | 2018-11-23 | Asperger och jag   | -       | 5 475   | 2 381        |
| 7  | 2018-02-06 | Kärlek och sex i Japan   | -       | 4 601   | 1 908        |
| 8  | 2018-06-19 | UR Samtiden - Börshaj på en dag : Den ädla konsten att balansera en portfölj | -       | 4 241   | 2 787        |
| 9  | 2018-10-27 | Till fots över Kaukasus : Azerbajdzjan och Georgien                          | -       | 3 899   | 2 335        |
| 10 | 2018-01-25 | Mirakelpojken utan hjärna  | -       | 3 449   | 1 798        |

## Aftonbladet

|    | Publicerad | Titel   | Avsnitt | Starter   | Onlinerating |
|----|------------|---|---------|-----------|--------------|
| 1  | 2018-09-09 | LIVE: Se Aftonbladets valvaka – allt om rysaren                         | -       | 3 578 096 | 26 848       |
| 2  | 2018-08-27 | LIVE: Se Aftonbladets partiledardebatt – direkt från Cirkus i Stockholm | -       | 1 022 168 | 27 540       |
| 3  | 2018-09-10 | Dagen efter valet   | -       | 932 490   | 83 177       |
| 4  | 2018-01-30 | Allt om terroråtalet mot Rakhmat Akilov                                 | -       | 784 858   | 7 292        |
| 5  | 2018-09-10 | Aftonbladet morgon måndag 10 september                                  | -       | 690 433   | 71 873       |
| 6  | 2018-01-28 | Ingvar Kamprad är död   | -       | 545 203   | 6 400        |
| 7  | 2018-04-19 | OMG News - Säsong 9 Avsnitt 12*   | 12      | 535 178   | 50 989       |
| 8  | 2018-04-20 | Svenske världsartisten Tim "Avicii" Bergling har hittats död            | -       | 528 823   | 17 934       |
| 9  | 2018-12-08 | LIVE: Våldsamma protester i Paris                                       | -       | 504 217   | 42 260       |
| 10 | 2018-02-20 | LIVE: Hör Rakhmat Akilov – direkt från rätten                           | -       | 449 236   | 3 550        |

\*Den sändning med högst rating under året.