

2016年5月17日  
イオンタウン株式会社  
イオンリテール株式会社

## 集う！味わう！育てる！私の夢がかなう街 6/10(金)イオンタウンユーカリが丘グランドオープン

イオンタウン株式会社は、千葉県佐倉市西ユーカリが丘に、当社最大規模を誇るショッピングセンター（以下、「SC」）として、「イオンタウンユーカリが丘」をオープンいたしますのでご案内いたします。

### = TOPICS =

#### ◆ IT技術を活かし、いつでも躍動感を楽しめる空間を演出

##### ・GLASSシースルービジョンによる空間演出 **イオングループ初**

西街区の吹き抜け部分（1階から3階）にGLASSシースルービジョンを設置し、全フロアに一体感を持たせる演出を行うと共に、映し出されるイベント情報などをリアルタイムに確認できるようにしました。

##### ・インタラクティブプロジェクションマッピングによる遊びの空間演出 **イオンタウン初**

西街区3階イオンスタイル前イベント広場「キッズパーク」と、東街区と西街区の3階連絡通路に、人の動きに反応して様々な映像を映し出すインタラクティブプロジェクションマッピングを導入。躍動感ある空間を演出し、子どもから大人・シニアまで、何度でも訪れたいくなるような楽しい遊びの空間演出を行いました。

#### ◆ 子育て・孫育てを“楽しむ”ことをサポート

##### ・ベビー・キッズ専門店「キッズリパブリック」を導入 **関東最大級**

イオンスタイル内に、妊娠中のプレママから子育て中のパパママを応援する、関東最大級のベビー・キッズの専門店「キッズリパブリック」を展開し、育児がもっと便利でストレスフリーになる商品の提供や、専門家によるワークショップを行い、子育て中の方々の癒しと交流の場づくりをサポートいたします。

##### ・最新CG利用の“砂遊び”プレイランドGAME「あそびパーク」誕生 **千葉県内初**

最新のCGや音響を利用して南国の海辺の環境を演出し、安心して思う存分はしゃぐことができる新感覚のアミューズメントコーナーです。サラサラの真っ白な砂に打ち寄せる波間を裸足で走り回る気持ちよさや、海の生き物を自分で捕まえる喜びを感じてお楽しみいただけます。

#### ◆ 人生に潤いをあたえる専門点を誘致

ワークライフバランスを大切にされる方や、若々しく年を重ね、豊かな知識と経験を持ちながら、人生をさまざまなスタイルで謳歌している時代の年長者、G. G世代（グランド・ジェネレーション）が、より美しく、より健康的に、これまで以上にイキイキと輝けるよう、趣味や特技を楽しむためのイオングループサービス業種店舗と物販店舗を、合計21店舗導入しました。

## 【 S Cの立地特性 】

当S Cは、千葉県北部、下総台地のほぼ中央に位置する佐倉市内の「ユーカリが丘ニュータウン」内にオープンします。当地は、成田国際空港から約15km、東京までは約40kmの、比較的温暖で、豊かな自然が残る住宅地に位置しています。主要ターミナル駅である「ユーカリが丘駅」から都心部へは、京成本線や東葉高速鉄道を利用して約60分と、都心部への通勤・通学にも便利な場所です。また、当出店地である「ユーカリが丘ニュータウン」は、1971年から現在までの約40年間に渡り、長期的な「成長管理型」の街づくりが行われているため、分譲開始以来、街の成長と共に変化する地域ニーズに対応することを目的に、保育所や福祉施設、住宅等が計画的に整備され、今も尚成長を続け、多様な世代がバランスよく住む街として、今後益々の発展が楽しみな地域です。

## 【 S Cコンセプト 】

ここから始まる！ますます面白くなる！ユーカリが丘ライフの中心として、地域の皆さまと一緒に暮らしながら、地域に活力と夢を注入したい。それがイオンタウンの目指すS Cです。

「集う！味わう！育てる！わたしの夢がかなう街」をコンセプトとして、上質な暮らしを応援し世代別のライフスタイルを提案します。親子3世代の生活を応援する、使いやすい、集いやすい店づくりと情報発信、シニア世代に向けたこだわりの商品提案や、旬のファッション提案、地域で一番の子育て応援売場でモノ・コトの提案を行います。

～ 集う！味わう！育てる！ ～  
わたしの夢がかなう街



## 【 施 設 概 要 】

SC名称	イオンタウンユーカリが丘		
所在地	千葉県佐倉市西ユーカリが丘6丁目12番地の3		
SC運営管理	イオンタウン株式会社（本社：千葉県千葉市美浜区中瀬一丁目5-1）		
連絡先 （6月7日開通）	イオンタウンユーカリが丘管理事務所 TEL：043-464-0700 イオンスタイルユーカリが丘 TEL：043-489-1600		
責 任 者	SC全体	イオンタウン	モールマネジャー おいかわ かずゆき 及川 和之
	核店舗	イオンスタイル	店長 おしだ かずひこ 押田 一彦
店 舗 数	148店舗（核店舗・ATM含む）		
	地元企業	千葉県内本社企業：26店舗 （内、佐倉市内本社企業：7社）	
	初出店	千葉県初：25	
敷地面積	約60,370㎡	駐 車 台 数	約2,260台
建物延床面積	約127,280㎡	駐 輪 台 数	約1,115台
総賃貸面積	約51,850㎡（内、イオンスタイル売場面積 約14,200㎡）		
構 造	2棟	東街区	店舗3層＋立駐5層（店舗北側）
		西街区	店舗3層＋立駐2層（店舗上部）
基本商圏	車20分圏 世帯数：約96,940世帯、人口：約234,211人		
開店日時	2016年6月10日（金）午前9時グランドオープン		
営 業 時 間	イオンスタイル（食品）	7時～23時	※年中無休 ※尚、営業時間が左記と異なる店舗も一部ございます。
	イオンスタイル（その他）	9時～22時	
	物 販 店 舗	10時～22時	
	飲 食 店 舗		
	サ ー ビ ス		
従業員数	SC全体 約1,800人（内、イオンスタイル従業員 約580名）		

## ■フロア構成と名称

### 西街区

日常にちょっと華を添える上質&素敵な専門店を誘致。子育てファミリーが施設全体で買い回りを楽しめるフロア構成。日常をサポートするモノ&コトの展開で平日の集客を高める。



### 東街区

上質な街づくりをサポートする、アーバン（都会的な）タイプの洗練されたライフスタイルを提案。周辺環境にはない大人世代が楽しめる新しい専門店構成。



## 断面図

	西街区		東街区
3F	AEON イオンスタイル キッズパーク	ハピ°-ファミリーライフ 地域NO1の子育て応援	車 デッキ
2F	AEON イオンスタイル ファッションと生活	毎日カジュアルスタイル 自分なりのファッションを楽しむ	3世代の生活応援 趣味や好奇心を応援
1F	AEON イオンスタイル SSM・珈琲・HBC	圧倒的な食の提案 毎日の生活を豊かに彩る	3世代のアクティブライフ応援 スポーツやヘルス&ビューティ
			最新ファッションとBOOKとグルメ ユーカリが丘スタイル提案
			車道

# 東街区

1 F : 最新ファッションとBOOKとグルメのフロア  
(ユーカリが丘スタイル提案)



2 F : 3世代のアクティブライフ応援のフロア  
(スポーツ、ヘルス&ビューティ)



3 F : 大人世代のゆとり生活支援のフロア  
(趣味や好奇心を応援)



# 西街区

**1 F** : 圧倒的な食の提案フロア  
(毎日の生活を豊かに彩る)



**2 F** : 毎日カジュアルスタイルのフロア  
(自分なりのファッションを楽しむ)



**3 F** : ハッピーファミリーライフのフロア  
(地域No.1の子育て応援)



## ■ I T 技術を活かし、いつでも躍動感を楽しめる空間を演出

### 1. G L A S S シースルービジョンによる楽しい空間の演出 **イオングループ初**

西街区の吹き抜け部分（1階から3階）にG L A S S シースルービジョンを設置し、全フロアに一体感を持たせる演出を行うと共に、映し出されるイベント情報などをリアルタイムに確認できるようにしました。



GLASSシースルー

投影イメージ

### 2. インタラクティブ（対話型）システムを活用した空間演出

#### （1）インタラクティブ（対話型）モニター付きキッズ広場 **イオンタウン初**

西街区3階、イオンスタイルのベビー・キッズ専門店「キッズリパブリック」前に、約200㎡のイベント広場「キッズパーク」を設け、お子さまに人気のイベントや、お子さま自身がスターになれるイベントを開催すると共に、約150インチの大型のインタラクティブ（対話型）モニターを設け、画面の前で遊ぶ子どもたちが、モニターの中のイラストの動きと共に遊べる空間を演出します。

＝インタラクティブ（対話型）モニターとは＝

インタラクティブとは「相互に作用する」という意味があります。モニターに映し出される映像をただ見るだけではなく、カメラの前で動く人の動きに応じて映像が変化する、つまり「人」と「映像」が相互に作用するモニターです。



## (2) 3階東西連絡通路にインタラクティブプロジェクションマッピング設置 **イオンタウン初**

3階東西連絡通路の床面をスクリーンにみたく、足元の動きに合わせて変わる映像をお楽しみいただけるインタラクティブ（対話型）プロジェクションマッピングを設置しました。ご自分の動きと映像、音楽をお楽しみいただける空間の演出で、子どもから大人・シニアまで、歩くことが楽しみになる、何度でも訪れたいくなるような空間演出を行いました。



上記イメージ画像：桜が写る水面を歩く

## ■ 地域情報と人の交流拠点を目指した取り組み

### 1. 佐倉市の旬の情報を発信

東街区1階に、佐倉市の情報発信ボード「佐倉市からのお知らせコーナー」を設置し、市内で開催するイベントなどの各種行政情報の発信を行う他、西街区1階インフォメーション前の休憩場所に、地元ケーブルテレビ「CABLE NET 296」の50インチモニターを設置し、地域における旬の情報を発信します。

### 2. 地元密着型イベントの積極的開催

子どもから大人・シニアまで、多くの人々がイベントを見るだけではなく、自らの趣味や特技の披露ができ、色々な分野でのスターとなれるよう、また、これまで都心でしか味わうことのできなかつた旬のイベントを、身近で観賞・体感できるよう、各種イベントの開催場所として、イベント広場とイベントホールを設置し、地域の賑わいと交流の拠点としての機能を担います。

●イベントホール：東街区2階「イオンタウンホール」（約240㎡）

●イベント広場

屋外…東街区エントランス外部「屋外イベント広場」（約100㎡）

屋内…①西街区3階イオンスタイル前「キッズパーク」（約200㎡）

②西街区1階吹き抜け部分「さくらの広場」（約36㎡）

### 【 開催イベントの一例 】



ひな祭り



小学校金管バンド



年金講座



## ■インバウンド対応の取り組み

当SCでは、多くの訪日観光客の方々にも、快適に日本らしい接客とサービスをお楽しみいただけるSCづくりに努めております。

### 1. 多言語対応通訳アプリ「みえる通訳」入りタブレットの設置

1階インフォメーションに、多言語対応通訳アプリ「みえる通訳」入りのタブレットを設置し、ご来店いただいた訪日観光客の方々へ、SC内フロア案内や観光アクセス案内、フライト情報等のご提供を行います。

＝タブレットの機能内容＝

タブレット端末には、お客さまとの接客サービスをスムーズにサポートするための、ワンタッチで通訳オペレーターにつながる映像通訳サービスを搭載しています。日本語と外国語が話せる専門の通訳スタッフと、Face To Faceでお話することができる為、お互いの顔や表情を見ながら、微妙なニュアンスや、機械では判別が難しい内容も認識することが可能です。通訳オペレーターは、英語・中国語・韓国語・タイ語・ロシア後の5か国語に対応しており、さまざまな国籍のお客さまをサポートします。



### 2. 訪日観光客（中）にも快適にお過ごしいただけるよう接客研修を実施

2016年5月16日（月）、主に中国からお越しの訪日観光客の方に、日本式の、笑顔と気遣いによる細やかな接客対応の中で快適にお過ごしいただけるよう、当SCにご来店いただく全専門店店長を対象に、日本語と中国語による接客研修を行いました。



### 3. 全館Free Wi-Fiの設置

訪日観光客の方に、自国にいるような快適なインターネット接続環境をご提供するため、当SC内全館で使用可能なFree Wi-Fiを設置します。当SC内にて気軽に情報検索や、SNSをご利用いただけるようにすることにより、国内外の日本ファンの増加と更なる訪日観光客の増加を目指します。

### 4. タッチパネル式フロアガイドでの多言語案内

SC内2カ所に、日本語、英語、中国語、韓国語で検索が可能なタッチパネル式フロアガイドを設置し、ご来店いただいた訪日観光客のお買物をサポートします。

## ■人に優しいS Cとしての取り組み

私たちのS Cの基本は、国籍・年齢・性別に関係なく皆さまに便利さを感じていただくことです。すべてのお客さまが満足でき、楽しく過ごすことを可能とする快適さの演出を追求しています。また、私たちはS Cが単にモノやサービスを提供するだけの場ではないと考えており、コミュニティ拠点として、地域に望まれ、そこに暮らす人々の生活をより豊かにすることに貢献し、ご高齢の方、お身体の不自由な方、赤ちゃん連れの方など、訪れるすべての方々が快適にショッピングを楽しめる場所となるよう、地域にお住まいの皆さまからのご意見を参考に、施設運営を行ってまいります。

### 1. 佐倉市にお住まいの方の為に「福祉車両」贈呈

イオンは、障がいをお持ちの方の自立と社会活動への参加促進、障がい者福祉の向上を図ることを目的に、1977年に「イオン社会福祉基金」を設立しました。

この基金は、労使双方が一人当たり50円ずつ（労使双方で100円）積立てるもので、「福祉車両の贈呈」「ボランティア活動」を柱とした社会福祉活動を行っています。当S Cにおきましても、2016年5月30日（月）、社会福祉法人千手会（使用施設：佐倉市立南部よもぎの園）へ「福祉車両の贈呈」を行います。また、ボランティア活動として地域の施設を訪問し、クリスマス会などへの参加を通じて施設の方々との交流を図ってまいります。



<1997年～2016年3月末までの実績>

佐倉市へ贈呈させていただく福祉車両は全国69台目です。

### 2. 人に優しいS Cづくりのために「認知症サポーター」約450名養成

イオンは、従業員が認知症への理解を深め的確な対応を行うことで、ひとりでも多くのお客さまが、店舗で快適にお過ごしいただけるよう、2007年より厚生労働省とNPO法人「地域ケア政策ネットワーク」が協働で推進している認知症サポートの取り組みに、グループを挙げて参画してきました。当S Cにおきましても、イオンスタイルユーカリが丘従業員約300名と当S C専門店代表約150名、総勢約450名を対象に「認知症サポーター養成講座」を実施いたします。今後も、従業員が、お客さまを的確にお手伝いできるホスピタリティ溢れる「認知症サポーター」となり、地域の皆さまとともに安心して暮らせるまちづくりを目指してまいります。

### 3. お身体が不自由な方の為の登録者専用駐車場「ハートゲート」を4台設置

東街区と西街区の各平面駐車場に、専用リモコンで開閉する、お身体が不自由な方専用の駐車場を各2台、合計4台設置いたします。



## ■ 環境に優しいくらしづくりの為の取り組み

### 1. 「イオン ふるさとの森づくり」植樹活動

イオンでは、1991年より、SCが緑につつまれ地域環境にとけ込んだ場所になること、さらに緑を育む心が日本全国へ、そして海外へと広がっていくことを願い、新設するSCの敷地内に、その地域に自生する「ふるさとの木」の苗木を、地域の皆さまとともに植えて大切に育てていく活動「イオン ふるさとの森づくり」植樹祭を行っております。

当SCにおきましても、2016年5月22日（日）、近隣にお住まいの皆さま約1,000名にご参加いただき、佐倉市の木である「ヤマザクラ」などの「ふるさとの木」の苗木、全43種類、約11,000本を植樹いたします。



### 2. リサイクルポイントシステムを導入！

お子さまにも、楽しく、気軽に環境社会貢献活動を行っていただくため、西街区に、古紙及びペットボトルのポイント変換システムを設置します。回収した古紙は、1kg＝1WAONポイント（1円）として、ペットボトルは5本1ポイント（1円）として換算し、お客さまがお持ちのWAONカードにポイントを付与いたします。リサイクル活動を通し、お子さまへの環境教育をサポートいたします。



# 1. 核店舗「イオンスタイルユーカリが丘」について

“変わることを楽しむ”

地域と共に成長する「イオンスタイルユーカリが丘」誕生

お客さまのニーズにお応えし、商品・サービスを一新！

「イオンスタイルユーカリが丘」が立地する佐倉市西ユーカリが丘は、1971年から40年以上、子どもから大人、G. G世代まで“みんなが安心してずっと暮らせる街づくり”を目指しています。

近年、タワーマンションや一戸建ての分譲が行われ、30～40代のファミリー世代が増加傾向にあり、ファミリー世代向けの商品・サービスの充実が求められているエリアです。

また、車10分圏で約6万5千世帯、約16万人、車5分圏で1万6千世帯、約4万3千人が居住するなど商圏人口にも恵まれています。



現「イオンユーカリが丘店」は、1992年に「ユーカリが丘サティ」としてオープンして以来24年間、地域の皆さまにご愛顧いただいています。しかしながら、多様化するお客さまのニーズにお応えするために、6月5日※1をもって、閉店させていただき、隣地に「イオンスタイルユーカリが丘」を出店することとなりました。「気軽に食事ができる場所や子どもと遊ぶ場所がほしい」といったご要望にお応えし、新たなライフスタイルをご提案する店舗として商品やサービス、施設を一新します。

※1：衣料、住居余暇のフロアは5月29日まで営業。食品フロアは、6月5日まで営業。

「イオンスタイル」は、お客さまのさまざまなライフスタイルに応じて新しい価値ある商品を中心に専門性の高い商品・サービスをご提供するイオンの新しい取り組みです。

なお、南関東カンパニー（東京・千葉・神奈川・山梨）の「イオンスタイル」は、新店では4店舗目、合計8店舗目になります。

### **店舗コンセプト：子どもと家族の笑顔にあふれ、お客さまと共に成長する店**

「イオンスタイルユーカリが丘」では、佐倉市にお住まいの方々のニーズにお応えするために、お客さまへのアンケートなど独自の調査を行いました。それを基に“地域”の産品や“健康”に関する商品“家族”で“集う”場所をご提供できる店舗として、ゆっくりお過ごしいただける空間と生活シーンにあわせた商品・サービスを一堂に展開します。

◆**イオン初！「まぐろショップ」や新たに開発した“じもの”を使用したお総菜など楽しい「食」をご提案**  
イオン初の「まぐろショップ」を展開し、「こだわり世代」や「ファミリー世代」に支持されるいろいろな楽しみ方や当店でのみ販売している珍しい部位をご提供します。このほか、地場の野菜や鮮魚を使用したお総菜や、千葉県産有機野菜の小松菜のおひたしなど、地域の食材を積極的に使用します。また、日々の時間を大切にされているお客さまが、お手軽にその場でお召し上がりいただけるよう、お総菜コーナーの隣にイートインスペースを70席ご用意します。家族や友人とお買い物の合間のひとときに、出来たてのお総菜や「カンテボーレ」の焼きたてパン、コーヒーにピッタリな手作りスイーツなど、気軽にお召し上がりいただけます。みんなが笑顔になれる“食の楽しさを育む空間”をご提供します。



◆**関東最大級！子どもの成長を一番に考えるベビー・キッズの大型専門店「キッズリパブリック」**  
「キッズリパブリック」は、約4,300㎡の広大な面積の中にベビー・マタニティ用品やキッズファッション、人気のキャラクターから大人と子どもが一緒に楽しめる玩具までを取り揃えるベビー・キッズの大型専門店です。最新のおもちゃが体験できるコーナーや、遊戯施設も併設します。さらに、登録販売者などの専門販売員が常駐する「ママ&ベビーケアコーナー」を展開し、赤ちゃんやママの適切なお薬やサプリメント選びなどのご相談を承るほか、赤ちゃんやパパやママが安心してくつろげる最新型のベビールーム（休憩室）も設置します。同じフロアのキッズ専門店やアミューズメント専門店、フードコートと隣接することで、お子さまとの貴重な時間を、ご家族みんなでゆったりとくつろぎ、楽しめる“集いの場”としてご利用いただけます。



## 地産地消の取り組み：千葉県や千葉市・佐倉市の「じもの」を取り揃えます

地域で生産された「鮮度の良い」「安全・安心」な食品を求めるニーズにお応えし、地域の新鮮野菜や旬の鮮魚から千葉で人気の銘菓まで取り揃えます。家族や友人とともに「食」を楽しみ、家族の健康を大切にする、30～40代のファミリー世代に地域の魅力を発信します。

- **千葉県産の有機野菜を展開！オーガニックコーナーを農産売場に常設**  
オーガニックコーナーを設置し、千葉県産の人参や小松菜、水菜などの有機野菜を展開します。また、袖ヶ浦産の旬のレタスや、とうもろこしをはじめ女性や子供に人気のミニトマト約10品目を品揃えします。高糖度のフルティカトマトや「ユーカリファームのフルーツミニトマト」なども取り揃えます。果物コーナーでは、地元の旬のスイカやメロンをギフト販売するほか、お手軽に食べられるカットフルーツも品揃えします。
- **千葉県の自然が育んだ、まるやかな甘みとこだわりの旨みの「千葉県産いもぶた」を展開**  
地域のお客さまのご要望にお応えし品揃えする「千葉県産いもぶた」は、おいしさアップのため、良質なでんぷん質を多く含むいも類と米を合わせて配合することで、さっぱりとして雑味のない甘みのある脂肪に仕上げています。
- **千葉県銚子漁港に駐在する専任バイヤーが目利きした高鮮度な、生まぐろ、かつお、いわしを店舗に直送**  
直送されたお魚は調理しながら対面販売を行います。また、銚子に加え内房エリアの漁港（保田や勝山漁港など）からも朝水揚げされた高鮮度な鮮魚を、水揚げ当日の13時～15時までには店舗に直送し、対面販売や、お刺身、お寿司としてご提供します。
- **お豆腐コーナーでは、昔ながらの味と技を一心に伝承する「日の出豆腐」を展開**  
国内産大豆を使用したこだわり商品を製造する千葉県柏市の株式会社 日の出。つねに品質向上に取り組み、お豆腐の原料大豆は国産大豆を使用し、海の恵みのにがりとともに昔ながらの手作りを大切に伝承している豆腐店です。このほか、練製品コーナーでは、銚子港で水揚げした原料を使用した、いわしつみれ、いわしハンバーグなど、千葉で親しまれている「嘉平屋」の商品を展開します。
- **成田山新勝寺ご用達の漬物も品揃え！こだわりの漬物・佃煮コーナーを展開**  
成田で唯一の成田山新勝寺御用達の漬物店「鷹匠本店」の鉄砲漬や奈良漬などを品揃えします。また、日本の伝統的な食文化を、心を込めて大切に守ることにこだわり、煮豆や佃煮、おせち料理を製造している銚子の「内田食品」の佃煮を導入します。
- **加工品コーナーでは、地元佐倉市で創業120年の昔ながらの木樽仕込みの蔵元「ヤマニ味噌」を展開します。**
- **千葉県内で大人気の「ル・パティシエ ヨコヤマ」と「蔵六餅本舗 木村屋」を展開**  
「ル・パティシエ ヨコヤマ」では、人気の焼菓子を展開します。「おひさまドレーヌ」や「谷津干潟の卵」などパティシエ自慢のスイーツをご賞味いただけます。また、佐倉市の「蔵六餅本舗 木村屋」は明治15年、銀座木村屋の2号店として、千葉県佐倉市でパン屋として創業した佐倉木村屋です。現在では和菓子店として佐倉銘菓の「蔵六餅」のほか、四季折々の和菓子なども人気です。



## 毎日の食卓に“鮮度”と“出来たて”をお届けするライブ感ある「食」の世界

イオンスタイル平面駐車場入口から店舗に入ると、旬の果物をはじめギフト需要に対応した果物を一堂に集めた「フルーツワールド」により、季節を感じていただける空間が広がります。

地場の野菜や鮮魚など“鮮度”“健康”にこだわった生鮮食品をはじめ、加工品やワインなど国内外の食材を豊富にご用意します。また、食品売場の中にイトインコーナーを設置し、出来たてのお総菜やコーヒーなどをその場でお召し上がりいただける“くつろぎ”と“集い”の空間をご提供します。

### ■お魚のコーナーでは

#### ・イオン初！まぐろのすべてをコンセプトに「まぐろショップ」を展開

まぐろには、DHAが多く含まれていると言われています。当コーナーでは、健康志向の高まりを受け、いろいろな楽しみ方、当店でのみ販売している珍しい商品をご提案します。

「トップバリュグリーンアイ奄美生まれ生本まぐろ」（期間限定での販売）や地中海産の本まぐろ、40キロ以上の魚体で色目が濃く旨味がある大鉢まぐろをご提供します。このほか、ユーカリが丘限定の希少部位として、自分で中落ちを落としながら楽しめる本マグロ中落ち付き中骨や本マグロの希少部位の目玉や頭肉、ほほ肉なども取り揃えます。

### ■野菜・果物のコーナーでは、導入店舗で大人気のコールドプレスジュースを展開

- ・健康志向の高まりや野菜・果実の新しい味わい方のご提案として、お買い物ついでに飲めるコールドプレスジュース専門店「**Dépôt de Santé**」を千葉県で初導入します。野菜や果実の栄養素と甘味をじっくり抽出するレシピで約10種類のジュースを作りたてでご提供します。また、地元の農産物を中心としたコーナーやオーガニック野菜コーナー、お手軽便利なカット野菜・カットフルーツも豊富に取り揃えます。



### ■お肉のコーナーでは、“安全・安心”“赤身”が人気！

- ・イオンのタスマニアビーフ専門ショップ「**AUG74**」オーガストセブンティフォーを展開します。

イオンが1974年から自然豊かなタスマニア島で日本人の味覚に合う牛肉を育てているタスマニアビーフは、肉質の良いブラックアンガス種を成長ホルモン剤や抗生物質、遺伝子組み換え飼料を使わず、自然の穀物飼料で育てることにより、赤身でやわらかいお肉を実現しています。「カミノミ」や「みすじ」など希少な部位やタスマニアビーフを使用した、こだわりのハンバーグやローストビーフも一堂に取り揃えます。



- ・抗生物質や合成抗菌剤は一切使用しない「**トップバリュグリーンアイ純輝鶏**」じゅんきけい専用コーナーを設置します。純輝鶏は、ひよこから成鳥までストレスをかけないよう自然に近い環境で、時間をかけてのびのびと育てています。鶏の健康を第一に考えた飼料を厳選し、鶏肉がもつ旨みや高タンパク質はそのままに、引き締まった肉質とジューシーな味わいが特徴のお肉です。

■お総菜コーナーでは、主菜となる本格的な“おいしさ”をご提供

- ・ ちょっと贅沢なメニューで食卓に彩りを！「リワードキッチン」を展開します。

「リワードキッチン（Reward）＝ごほうび」は、“あなたのご褒美に、ちょっと贅沢なご馳走をお手軽に！”がコンセプトです。リワードキッチン看板メニューのローストビーフやハンバーグをはじめ、世界各国のお総菜・サラダ、デザートまで、食卓を彩る幅広いメニューを対面販売にてご提供します。お好みの量だけお求めいただけます。



- ・ 本格派ナポリピザの「ピッツァソリデラ」

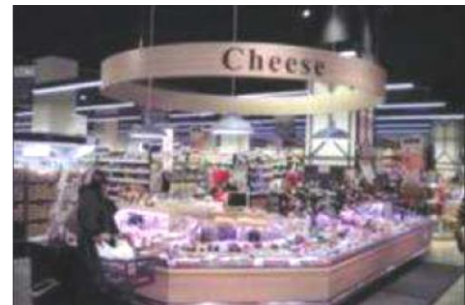
「ピッツァソリデラ」では、ご注文いただいてから手で伸ばした生地を専用の窯で超高温・短時間で焼き上げた本格派ナポリピザを提供します。

併設のイートインコーナーで、焼きたてアツアツのおいしさをその場でお楽しみいただけます。

■チーズのコーナーでは、“幻のチーズ”と言われる「ブラータチーズ」をはじめ多彩に展開

- ・ 自社でカットしたブリーチーズやイオン直輸入の「パルミジャーノ・レッジャーノ」、製造の難易度と賞味期限の短さから“幻のチーズ”と言われる「ブラータチーズ」※2を毎週イタリアから空輸することで一度も凍結することなくお届けします。

※2：「ブラータチーズ」とは、細く割いたモzzarellaを新鮮な生クリームと混合し、さらにそれをモzzarellaで包んだチーズです。オードブルはもちろんイタリアでは、はちみつやジャムなどと合わせてスイーツとしても食されています。今回輸入する「ブラータチーズ」は、使用するミルクを工場から近隣1時間以内のエリアに限定するといほど鮮度へのこだわりが強い“Deliziosa社（デリチョーザ）”の商品です。



■食品売場内に設置されたイートインコーナーでは、

- ・ マンゴーやストロベリーなどを使用したデザートアイスを対面販売する「カラフル」を展開します。楽しい彩り[color]と、さまざまな果物[fruit]をアイスと一緒に楽しんでもらいたい、見ても食べてもうれしいデザートアイスバーです。手作りならではの口どけをご賞味いただけます。



■お酒の専門店「イオンリカー」では、

- ・ イオンのワイン専門輸入商社「コルドンヴェール」により、世界各地から厳選した直輸入ワインを中心に、1,000円～2,000円台のワインからボルドー、ブルゴーニュまで幅広く品揃えるほか、世界各国・全国各地の醸造所や蔵元から集めたお酒約2,200品目をご提供します。近年話題のクラフトビールや輸入ビール、生酒も地域最大級の品揃えで展開します。専門スタッフが旬の食材とそれに合うお酒の楽しみ方など、お酒を中心とした新たなライフスタイルをご提案するほか、併設する輸入食品専門店「カフェランテ」では、話題のスペシャルティコーヒーを含むコーヒー豆50種類をはじめ世界各国から直輸入する菓子やジャム、調味料など約1,500品目を取り揃えます。



## 「美」と「健康」にこだわり、心豊かな生活を提案する“Glam Beautique”

話題の新商品からこだわり派も満足する産地を厳選したナチュラルコスメや手元にあるだけで“気持ちがあがる”キュートな雑貨まで、お客さまの“楽しい”をかなえるお手伝いをします。

### ■ナチュラル&オーガニックのコーナーでは

バングラデシュやネパールなどの南アジア女性や子どもの生活向上に貢献するフェアトレードブランド「シャプラニール」から、何千年も受け継がれたアーユルヴェーダのレシピを用いたハンドメイドソープや、地域特産品のジュート素材のバッグを展開します。厳選された野生もしくはオーガニック栽培の植物原料・フェアトレード原料の力を最大限に引き出した安全性の高い製品です。



また、山形県産のモンモリロナイトという保湿・汚れ吸着効果の高い粘土を原料としたブランド「ボディクレイ」のスキンケアや、ヘアケア、入浴剤を取り揃えます。乾燥肌やニキビなどでお困りの女性はもちろん、赤ちゃんも安心して使うことができます。

### ■ヘルスケアのコーナーでは

お客さまの症状・体質・生活習慣に合わせて処方する漢方の専門スタッフを配置します。調剤薬局では処方せんの情報をスマートフォンで送るだけで調剤予約ができ、お薬の出来上がりの連絡を差し上げる「スマホd e 調剤予約」サービスを行い、お店での待ち時間を大幅に短縮します。



## こだわりのファッションと住まい・暮らしをコーディネートするライフスタイルのご提案

### ファッションのフロアでは、首都圏に通勤されるお客さまのニーズにお応えします

■専任スタッフがお客さまのご要望をお伺いして“世界にひとつ”をご提供する「スタイルオーダー（スーツ）コーナー」を展開します。国内やインポートの生地を常時200柄以上ご用意し、国内専用工場で熟練の技術者が丁寧に縫製します。メンズスーツに加え、レディススーツも承ります。

■自分に最適なシャツが見つかる上質なシャツショップ「ベラカミーチャ」（オーダーシャツ）を展開します。厳選された素材や立体的な型紙を使った丁寧な縫製で仕上げたシャツをご提供します。タブレット端末でオーダーすることで、最適なサイズはもちろん、最短約2週間でお渡しのすることができます。

■**地域最大級のランジェリーファンデーションコーナーを展開します。**

有カブランド「ワコール」や「ウイング」、「トリンプ」とイオンのオリジナルブランド「フェアリップス」を一堂に集めたコーナーを展開します。特にワコールでは、ご好評のルジェに加えて新たにティーンズ向け「アキュート」をイオンで初めて導入します。このほか地域でニーズの高い、展開サイズを拡大した「ぼちゃかわ」コーナーも展開します。

■**服飾雑貨のコーナーでは、緑に囲まれた癒しの空間として、観葉植物やエアプランツなどライフスタイルに“グリーン”を取り入れていただきたいという想いから生まれた「マルシェルー ジュグリーンコーナー」を関東で初めて展開します。**

■**トラベル専門コーナー「プラスムーブ」(MOVE+LOVE=「+MOOVE」)では、「エース」や「サムソナイト」はもちろん、フランスの「デルセー」などの老舗ブランドのスーツケースも展開します。**

### **住まい・暮らしのフロアでは、暮らしを彩る商品・サービスをご提供**

■**日本有数の箸産地「福井県小浜」の最高級箸を取り揃え、地域一番の箸専門店を展開**

福井県小浜の高級箸ブランド「<sup>ひょう</sup>兵左衛門」や「<sup>いっそう</sup>一双」を導入し、地域一番の品揃えを実現します。さらに、その場でお名前をお入れするサービスも実施し、ギフト需要にお応えします。

また、堺(大阪)の「<sup>さかいげんきち</sup>堺源吉」や燕(新潟)の「<sup>とうじろう</sup>藤次郎」など、日本を代表するブランド包丁や、コーヒーの電動ロースターやミルを展開するなど、こだわりの商品を取り揃えます。

■**“心とからだを癒す”健康マットレスなど寝具の品揃えの充実**

寝具コーナーでは、すべての枕・マットレスがお試しできるコーナーを設置します。専任販売員がお客さまの頸椎の高さを測定、寝姿勢や体型などから最適な商品をご提案します。そのほかにも洗える羽毛掛ふとんシリーズの展開や、季節を快適に過ごす肌ざわりにこだわった季節寝具、カバーリングなどお客さまの“快適な眠り”につながる商品を多数ご提供します。

■**「大人の書齋」では、“おとなカッコイイ”こだわり文具を展開**

「パーカー」「ペリカン」「クロス」などのブランド筆記具をはじめ、アルネ・ヤコブセンがデザインしたモダンでデザイン性に優れたテーブルクロックなど、デスクまわりを彩る素敵な商品を多数取り揃えます。また、筆記具は名入れサービスを行うなど、記念品やギフトにも最適な商品をお選びいただけます。



## 子どもの成長を一番に考えるベビー・キッズの大型専門店「キッズリパブリック」

「キッズリパブリック」は、お子さまの将来と健康を一番に考える関東最大級のベビー・キッズ専門店です。同じフロアのキッズ専門店やアミューズメント専門店、フードコートと融合した圧倒的な広さ※3でお子さまとの貴重な時間を、ご家族みんなでゆったりとくつろぎ、楽しめる“集いの場”をご提供します。



■人気のキャラクターから大人と子どもが一緒に楽しめる玩具を取り揃えた「モントイズ」（マウンテン×トイの造語で“山のようにおもちゃが揃った専門店”）では、お子さまが大好きな「アンパンマンコーナー」をはじめ、たくさんのキャラクターと一緒に過ごすコーナーを展開します。また、お子さまが楽しみながら学ぶことができる知育玩具を集めた「ラーニングキッズ」コーナーも展開します。

■ベビー用品のコーナーでは、産前産後に必要な商品をはじめ、海外ブランドや二人乗りのベビーカーなど豊富にご用意します。また、関東初展開の「ママ&ベビーケアコーナー」では、登録販売者を配置することで、安心してお子さまやママのお薬や衛生用品、健康食品を選ぶことができるほか、カフェインレスコーヒーやアロマなどママのための癒しのグッズも展開します。イオンの社内資格を習得した「ベビーアドバイザー」などの専門販売員が、出産準備や子育てのアドバイス、専門医と連携したさまざまな情報を定期的に発信します。



■ベビーカーごと、ゆったり入ることができるベビールームは、赤ちゃんとパパやママが安心してくつろげる休憩室です。プライバシーに対応した個室と“ママ友”との会話が楽しめる共有授乳スペースのほか、小さなお子さまの遊び場や食事スペース、ママのための相談コーナーも兼ね備えています。

■キッズファッションのコーナーでは、感度の高い小学生のファッションや雑貨、シーズンウェアを取り揃えます。また、ナチュラルなテイストにこだわった机から、ベッドや収納用品まで、子ども部屋をトータルでご提案する「キッズルーム」のほか、比較しやすく、じっくり時間をかけて試すことができる、快適性を高めた「ランドセルショップ」も展開します。

■家族みんなで楽しめるエンターティメント型デジタルサイネージ「M I T E N E<sup>®</sup>※4」を設置するほか、キャラクターとの撮影会や最新のおもちゃが体験できるイベントなども多数ご用意します。

※3：「キッズリパブリック約4,300㎡」+「専門店」+「フードコート」=約7,600㎡

※4：「M I T E N E (みてね)<sup>®</sup>」は、株式会社ソニーミュージックコミュニケーションズの商標登録です。

## 楽しいお買物体験！毎日の生活に「便利」なサービスをご提供

### ■快適なお買い物をサポートする専門スタッフがお迎えます。

イオンの社内認定資格を取得した専門スタッフが、ファッションや美容、ベビー用品のご相談やお肉・お魚・お総菜などのメニュー提案など、最適な商品をご提案します。このほか、常設する「クッキングステーション」では、専門スタッフが季節のメニュー提案や食事のご相談に応じます。

### ■イオンのオムニチャネルの取り組みで新しいお買物体験

「“おうちでイオン”イオンネットスーパー」では、月度会費500円の会員制プログラムを導入します。配送料を意識せずに何度でも利用が可能になります。また、お肉・お魚・野菜・お総菜など生鮮品を多数ご用意します。



イオンのインターネットショッピングモール「AEON.com」（イオンドットコム）では、

食料品や、お酒、衣料品、靴、化粧品、書籍、ペット用品など、合計29のグループサイトの商品を取り揃えます。

### ■公共料金各種料金のお支払いを承ります

サービスカウンターにて、通信料金や電気料金、通販代金、税金などのお支払いを承ります。

### ■たくさん買っても帰りは“楽”に「イオンの即日便」

店舗でお買い上げいただいた商品をご自宅までお届けする宅配サービスをサービスカウンターで承ります。

## 子どもが主役！環境保全活動を通じて健全な育成を目指す「イオンチアーズクラブ」

イオンでは、小学校1年生から中学校3年生までの子どもたちを対象に「イオンチアーズクラブ」を結成しています。店舗の近隣にお住まいのお子さまたちが集まり、イオンの従業員がサポートしながら6年間を1つのサイクルとして、毎年「環境」に関するさまざまなテーマを設定し活動しています。

「イオンスタイルユーカリが丘」では、「イオンユーカリが丘店」のメンバーに、新たに募集するメンバーを加え「イオンユーカリが丘チアーズクラブ」を結成します。



## 2. 子育て・孫育てを楽しむ専門店の一例

当SCは、身近で手軽に3世代が楽しめる場所となれるよう、様々なシーンとあそびをご提案します。

### GAME「あそびパーク」(アミューズメント) 千葉県初

株式会社ナムコが運営する、気軽に南国リゾート気分を楽しめる新感覚の体験型アミューズメントコーナーです。店内は最新のCGや音響を利用して南国の海辺の環境を演出しています。

#### 【特徴1】屋内砂場 海の子

最新のCG・立体音響技術で、南国の海辺のような環境を再現。

サラサラの真っ白な砂に打ち寄せる波間を裸足で走り回る気持ちよさや、海の生き物を追いかけて自分で捕まえる喜びを感じつつ、思う存分はしゃぐことができるコーナーです。満ち引きする波とたわむれたり、生き生きと泳ぐ大小様々な魚を専用の器を使って捕まえることができます。

#### 【特徴2】海の無人島

無人島をイメージしたフワフワ遊具を砂場内に設置して、登ったり、跳ねたり、身体を思う存分動かして遊ぶことができます。

#### 【特徴3】サンドアート

水が無くても固まる安全性の高い不思議な砂「SUNA・SUNA」で、サンドアートの造形を、家族みんなで楽しめます。



### イオン新体操スクール

イオン新体操スクールでは「正しい姿勢から正しい技術を身につける」

「お子さまの考える力を育てる」をモットーに楽しくレッスンを実施しています。

無料体験も実施中。ぜひお試しください！



### 3. 人生に潤いをあたえる専門店の一例

ワークライフバランス（仕事と生活の調和）を大切にされる方や、若々しく年を重ね、豊かな知識と経験を持ちながら、人生をさまざまなスタイルで謳歌している時代の年長者、G. G世代（グラウンド・ジェネレーション）が、より美しく、より健康的に、これまで以上にイキイキと輝けるよう、趣味や特技を楽しむための専門店を誘致しました。

イオン ボディ

#### **AEON BODY（コスメ・健康食品・アンチエイジング）千葉県最大**

カラダの内側からも外側からもキレイにゲンキになれる全く新しい美と健康の専門店、イオンボディ千葉県最大級（約460㎡）のお店がオープンします。心も体も自然に若々しくなる「スローエイジング・スローライフ」の切り口でオーガニック&ナチュラルコスメ・アロマ・ハーブ・ヘルシー&スーパーフード等の商品とリラクゼーションサロン「ラフィネ」を揃え、皆さまのお越しをお待ちしております。



#### **スマートメドレー（レディスアパレル・服飾雑貨）千葉県最大**

＝ エマジェイムス・エスプリミュール・ボドレ ＝  
「働く女性」を中心に、「カジュアル」「通勤」「オケーション」「ブライダル」など、様々なシーンでのトータルスタイルをご提案いたします。複合ブランドの商品を取り揃えることにより、お客さまの気分や目的、演じたい自分に合わせ、“自分をより輝かせる商品を選ぶ”ということをお楽しみいただけます。



#### **スポーツオーソリティ（総合スポーツ用品）**

『スポーツオーソリティ』ユーカリが丘店は千葉県内10店舗目の出店となります。

従来のフルラインスポーツカテゴリーに、関東最大級の品揃えの『UNDER ARMOUR（アンダーアーマー）ショップ』と、県内最大級の品揃えのアウトドアコーナーを加えました。アウトドアコーナーでは、ノースフェイスやコロンビアなど人気ブランドの商品が充実。

また、商品の提供だけでなく、スポーツをする『コト』をサポートするため、各コーナーにサービス施設を設置し、お客さまのスポーツライフ、健康増進をサポートいたします。

##### ●ランニングコーナー

フォームチェック、カスタムインソール（形成中敷き）など、走る『コト』をサポート。

##### ●ゴルフコーナー

最新のゴルフシミュレーターを導入し、ゴルフ未経験者にもフォームやクラブのアドバイスを行ないます。

##### ●チームスポーツコーナー

「リペア・マーキングファクトリー」を設置し、愛用のグローブの修理やネーム加工、刺繍をその場で承り、一般競技者、部活生を応援します。

## ●コンディショニングスペース

全般的なカラダづくりのアドバイス提供の場として『コンディショニングスペース』を設け、専門スタッフがトレーニングによるケガの予防、パフォーマンス向上など安全で効果的なトレーニング方法をアドバイスいたします。

スポーツ医科学のノウハウを元に、日常生活における運動方法や栄養管理、健康保持や健康増進についてもご相談をお受けします。



## イオンバイク（自転車）

人のチカラで動く、やさしさ。人のチカラだけで、どんな時も走ってくれる、強さ。自転車は、人にいちばん近い乗り物です。時刻表も、渋滞も気にしない、エコで、自由な通勤にクロスバイク。お買い物も、子供のお迎えも、ママをしっかりサポートしてくれる電動アシストサイクル。自分の時間を豊かに、自由にアクティブに。あの頃の自分に帰って、どこまでも走るスポーツサイクル。その人にあった自転車は、その人の世界を広げます。

人と自転車の新しくステキなつながりを目指して、幅広い品ぞろえと豊富な知識と確かな技術でお客さま一人ひとりにあったサイクルライフをご提案いたします。



ペ テ モ

## P e T e M o（ペット関連販売・サービス・屋内ドッグラン）

P e T e M o（ペテモ）は、「ペット（P e t）の気持ち（E m o t i o n）を徹底的に理解し、サービスや情報をご提供できる場所」をコンセプトに、最新の商品・サービスを通じて、人とペットが楽しい時間を過ごすための新しいライフスタイルをご提供するイオンペットの新ブランドです。店内は明るい太陽をイメージする黄色をコンセプトカラーとして、ファッション専門店のVMDや陳列方法を取り入れた斬新なデザインを採用しました。従来の売場作りとは全く異なるエキサイティングな店内空間となっており、ファッション性の高いウェア・犬具を多数導入しております。



### 未来屋書店（書籍）

書籍・文具雑貨など幅広い品揃えで、「本と共にある暮らし」を提案する、ライフスタイルブックストアです。

お気に入りの本を、併設のカフェでお気に入りのドリンクと共に楽しみ下さい。



### イオンフィットネススタジオ THE SPACE（フィットネス）

女性専用のフィットネススタジオです。

油圧マシンとステップ台を使用したサーキットトレーニングで有酸素運動+筋力運動を交互に実施。

施設体験も実施中。ぜひお試しください！



### イオンカルチャークラブ（カルチャースクール）

キッズからシニアまで、「心と体の健康」に役立つ講座を豊富に提供します。「どこよりも楽しく、通いやすいカルチャークラブ」を目指し、「お子さま向け講座」「ダンス・フィットネス系講座」を充実して皆さまのご入会をお待ちしております。

従来の総合的なカルチャー教室に加え、お子さま向けの「書道」「そろばん」の専用教室を準備。これから先、一生の財産になる「美しい文字」「計算力」が身につきます。



### セルフサービス（婦人服）

「自然のままの優しい暮らし」をコンセプトに、ナチュラルでエシカルなレディースファッションを展開しています。人だけでなく、地球全てが健康でいられるように。SELF+SERVICEは、身近に感じられるエシカルを考え、お客さまとともに取り組んでいけるショップを目指しています。毎日の暮らしから特別な一日まで、派手ではなく、贅沢ではないけれど、コンフォータブルで心豊かなライフスタイルを提案していきます。





## 4. 地域No.1の「食」を楽しむ専門店の一例

### 豚屋とん一（かつ丼・とんテキ） **千葉県初**

豚肉の旨味を追究したかつ丼・とんテキのお店です。豚肉のカットから衣付け、仕上げまでお客さまの目の前で全て行います。素材にこだわり抜いた専門店だから出せる味を是非一度ご賞味下さい。



### マノ ラブレ（ハワイアンレストラン・アパレル・雑貨） **新業態**

コーヒーの香りが漂う海が見えるリビング、そんなリラックスした空間を都会に中で楽しんでいただける、URBAN RESORT LIFE（都会の中のリゾート空間）をテーマとしたハワイアンレストラン&アパレル雑貨が誕生します。

レストランでゆったりとした時間をお楽しみいただき、物販ゾーンでは、西海岸を意識したシンプルな衣類に、セレクトアクセサリやバッグなどのアパレル商品をご提供します。



### Italian Vege Tapas BeeHouse（ブッフェレストラン） **地産地消**

メディア取材多数の渋谷発・野菜×ハチミツ×イタリアンです。目で見て、選んで、食べて満足。一步店内に入ると、色とりどりの素材、料理にあふれたブッフェテーブル。中でもサラダバーは千葉県産にこだわった地産地消。バラエティにあふれるトッピングやドレッシングで自分自身のオリジナルレシピをお楽しみいただけます。

今までのブッフェレストランとは違い、メインとなる1品が選べるプリフィクスブッフェスタイルです。

メイン+ブッフェ食べ放題の為、その日その日の気分で、自分好みのコース仕立てメニューを楽しめるコンセプトレストランです。各種メニューやブッフェに、据え置き蜂蜜をトッピングすることにより、料理に深みを与えるだけでなく、美容、健康、ダイエット、疲労回復等にも効果が期待できます！



### 粉もん専科 たこ助鯛へい（たこ焼き・たい焼き） **当社初出店**

粉もん専科『たこ助鯛へい』は、こだわりの、たこ焼（4種類）とたい焼（4種類）を取り揃えた専門店です。『ふわっ』とした生地から『とろっ』とした中味、『プリッ』とした蛸が美味しいたこ焼は、「定番のソース」「醤油」の他、「ねぎ塩たれ」や「明太マヨネーズ」等の商品もご用意しております。『パリッ』とした皮と、『とろ〜り』とした餡が特徴の薄皮たい焼の他、たっぷりキャベツにベーコン、ソースが香る「お好みたい焼」、バターが香る「鯛ワッサン」もご用意しております。ソースものから甘いものまで、どなたにも満足していただけるバラエティに富んだ商品を取り揃えておりますので、ぜひご来店ください。

## 5. その他の出店店舗の一例

### ビブレジーン（服飾雑貨） **千葉県内初**

時代の変化やトレンドを先取りし、お客さまの様々な個性とライフスタイルに応えるファッショングッズを提供するファッション雑貨ストアです。アーバンスタイル、アウトドアスタイル、パーティスタイルという、ライフシーンに対応したファッションパーツをご提案します。イタリアの雰囲気漂うレトワールソレイユや OROBIANCO。そしてチャンピオン・アディダス・ノースフェイスなどのスポーツカジュアル。トラベルキャリーは新ブランド「エースドット」をご提案させていただきます。時計の取扱も充実しておりダニエルウエリントンなどの落ち着いたものから躍動感ある G-shock、技術力の高い SEIKO アストロン CITIZEN コレクションまで幅広くご用意させていただいております。



### メゾネット リュクス maisonnette LUXE（服飾雑貨、インテリア等） **国内最大**

「家族と過ごす週末の家」がモチーフの生活雑貨メゾネット。生活用品を通じて日常生活で感じる快適さや便利さを提案する専門店です。ちょっとした遊び心がある商品と、見ていてワクワクするような素敵な雑貨を集めてアップスケールした生活を提案します。

背伸びせず、お買得の商品やカラフルな雑貨を手づくりのPOPにちりばめてわかりやすくご提供いたします。ファミリーを大切にするフレンドリーな生活雑貨店「メゾネット」です。



### H&M（アパレル） ※2016年秋オープン予定

スウェーデン発のレディース・メンズ・キッズを展開するファッションブランド。毎日新しい商品が入荷し、トレンドものからベーシックなアイテムまで幅広く展開。



## 【専門店一覧】

屋号	業種	佐倉市 本社企業	千葉県 初出店	場所
<b>核店舗 (1)</b>				
イオンスタイル★				
<b>物販 (87)</b>				
未来屋書店★	書籍・カフェ			東1F
ビブレーション★	服飾雑貨		○	東2F
スポーツオーソリティ★	総合スポーツ用品			東2F
イオンペット★	ペット			東3F
パンドラ★	手芸			東3F
タカキュー★	紳士・婦人服			東3F
イオンバイク★	自転車			西1F
イオンボディ★	コスメ・アロマ・食品			西2F
ダブルフォーカス★	婦人服・紳士服			西2F
セルフサービス★	婦人服・服飾雑貨			西2F
スマートドレー★	婦人服			西2F
A s b e e ★	総合靴			西2F
ルネオブパリス by フォンテーヌ	ウィッグ			西1F
Green Parks topic	婦人服			西1F
ワングテラス	生活雑貨			西1F
ピエタピエ	靴下・下着			西1F
クールカレアン	婦人服			西2F
ハルホシ	婦人服			西2F
アドバンス	婦人服			西2F
ROY G BIV +1	雑貨			西2F
和ごごろりんず	呉服			西2F
non-hedge	婦人服			西2F
アップクリエイト	服飾雑貨			西2F
14+	帽子			西2F
ハニーズ	婦人服			西2F
愛眼	眼鏡			西2F
ニコロポーロ	宝石			西2F
東京イギン	婦人服			西2F
ブティックアラン	婦人服			西2F

屋号	業種	佐倉市 本社企業	千葉県 初出店	場所
パティズ	ファンシー雑貨			西3F
ゲンキキッズ	子供靴			西3F
ハイド&シーク	玩具・子供服・雑貨			西3F
さくら平安堂	印鑑・雑貨			西1F
フローリストセイミヤ	花	○		西1F
A・J・D ACCESSORIES	アクセサリ			東1F
AZUL by moussy	アパレル			東1F
H&M(1F/2F)(今秋オープン)	アパレル			東1F
ゴールドンベア	アパレル			東1F
cosmetics マーガレット	化粧品・雑貨	○		東1F
マノ ラブレ	アパレル・雑貨・飲食		○	東1F
グリーンターラ	ストーン			東1F
ブージュールド	アパレル			東1F
コムサイズム	アパレル			東1F
エリマキ	雑貨			東1F
グランサックス	靴			東1F
Maisonnette LUXE	服飾雑貨・インテリア			東1F
Coche et coche	婦人靴			東1F
ジェイソウル	婦人服・雑貨			東1F
チェルシーニューヨーク	服飾雑貨			東2F
Ehyphen world gallery PD	アパレル			東2F
SM2	アパレル			東2F
ミラノ	靴			東2F
SmaPla	携帯アクセサリ			東2F
ミカヅキモモコ	300円均一雑貨			東2F
和真	眼鏡			東2F
ファイブスター	化粧品・雑貨		○	東2F
シューラルー	アパレル			東2F
タイムステーションネオ	時計			東2F
ジェムストリー	宝石	○		東2F
ノジマ	家電			東3F
ダイソー	100円ショップ			東3F
メモリア	仏壇・仏具			東3F

屋号	業種	佐倉市 本社企業	千葉県 初出店	場所
東京古着	古着買取・販売			東3F
Right-on	アパレル			東3F
まくらぼ	寝具・まくら		○	東3F
ホビーゾーン	玩具			東3F
CONNECTEA	お茶・和菓子	○		西1F
日本一	焼き鳥			西1F
さぼてん	とんかつ			西1F
オランダ家	洋菓子			西1F
ドリームコーヒー	珈琲豆			西1F
なごみの米屋	和菓子			西1F
アルテリアベーカリー	パン			西1F
日本橋長兵衛	和菓子		○	西1F
満果惣	和菓子		○	西1F
ココマンナ	クレープ			西1F
鳳凰楼	惣菜		○	西1F
大東青果	生鮮		○	西1F
山助	生鮮			西1F
ニュー・クイック	生鮮			西1F
サンクゼール、久世福商店	グロッサリー			西1F
ヴィドフランス	ベーカリー			西1F
おかしのまちおか	お菓子			西1F
ミスタードーナツ	ドーナツ			西1F
FoodWareHouse	グロッサリー		○	西1F
安野堂本舗	駄菓子		○	西3F
<b>サービス（37）</b>				
イオン新体操★	新体操教室			東2F
イオンフィットネススタジオ★	フィットネススタジオ			東2F
イオンカルチャー★	カルチャー			東2F
マジックマシン★	リフォーム			西2F
イオン銀行★	銀行			西2F
イオンボディ★	コスメ、健康食品、美容機器			西2F
リアット★	リペア・キー			西1F
パソコン市民講座	パソコン教室			東2F

屋号	業種	佐倉市 本社企業	千葉県 初出店	場所
講談社パル	幼児教室			東 3 F
ポニークリーニング	クリーニング			西 1 F
QB ハウス	カットハウス			西 1 F
チャンスセンター	宝くじ			西 1 F
ゆうちょ銀行 ATM	ATM			西 1 F
イオン銀行 ATM★	ATM			西 1 F
千葉銀行 ATM	ATM			西 1 F
京葉銀行 ATM	ATM			西 1 F
ユーカリが丘ヒルズ歯科	歯科医院		○	西 2 F
G A M E 「あそびパーク」	アミューズメント		○	西 3 F
スタジオアリス	子供写真館			西 3 F
メガブルーバード	子供英会話			西 3 F
ファイヤーボール	カードゲーム		○	西 3 F
カラダファクトリー	整体			東 1 F
レッシュブ	美容室		○	東 2 F
ソフトバンク	携帯電話			東 2 F
Yモバイル	携帯電話			東 2 F
J T B	トラベルカウンター	○		東 2 F
L A V A	ホットヨガ			東 2 F
ベルエポック	リラクゼーション			東 2 F
B l a n c	まつ毛エステ			東 2 F
Brilliant Nail	ネイルサロン	○	○	東 2 F
セイハ	子供英会話			東 3 F
明光義塾	学習塾	○		東 3 F
保険クリニック	保険			東 3 F
保険見直し本舗	保険			東 3 F
ダンロップゴルフスクール	ゴルフスクール		○	東 3 F
タイケン学園(10月オープン予定)	保育園			西 1 F
内科(今秋オープン予定)	内科			西 2 F
眼科(今秋オープン予定)	眼科			西 2 F
<b>飲食 ( 2 3 )</b>				
くいどん	飲食			東 1 F

屋号	業種	佐倉市 本社企業	千葉県 初出店	場所
鎌倉パスタ	飲食			東1F
いしがまやハンバーグ	飲食		○	東1F
南部家敷(8月末オープン予定)	飲食		○	東1F
海鮮三崎港	飲食		○	東1F
かつ楽	飲食			東1F
四季飯店	飲食		○	東1F
Italian Vega BeeHouse	飲食		○	東1F
クリスピー・クリーム・ドーナツ(9月オープン)	飲食			東1F
サンマルクカフェ	飲食			東2F
サイゼリア	飲食			東3F
ピッツアナポレターノ	飲食			西1F
フレッシュネスバーガー	フードコート			西3F
TUTU	フードコート			西3F
はなまるうどん	フードコート			西3F
餃子の店一二三・あんかけ専門店万福館	フードコート			西3F
ユニバーサルキッチン	フードコート		○	西3F
粉もの専門家たこ助鯛へい	フードコート			西3F
ちゃんぽん亭	フードコート		○	西3F
魁力屋	フードコート			西3F
豚屋とんー	フードコート		○	西3F
オジョリ	フードコート		○	西3F
サーティワンアイスクリーム	フードコート			西3F
全148店舗数 千葉県内本社企業：26店舗（内、佐倉市内7店舗） 千葉県内初出店：25店舗 イオングループ専門店（★）：21店舗				

※店名・業種を含む本資料は、5月17日現在の情報であるため、変更となる場合がございます。

<アクセス>

