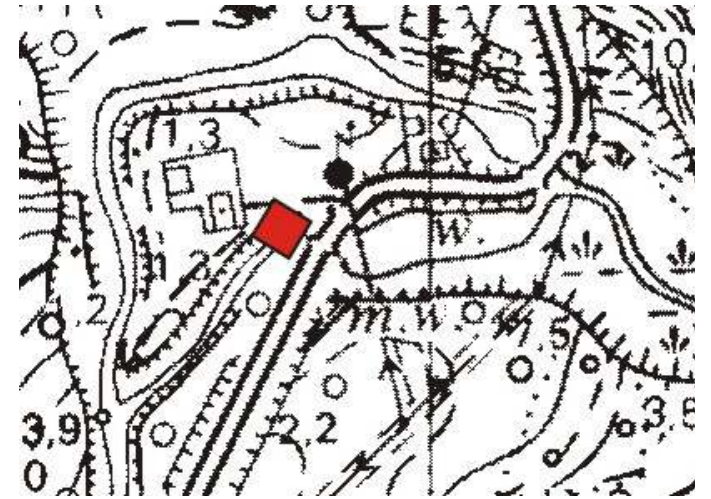
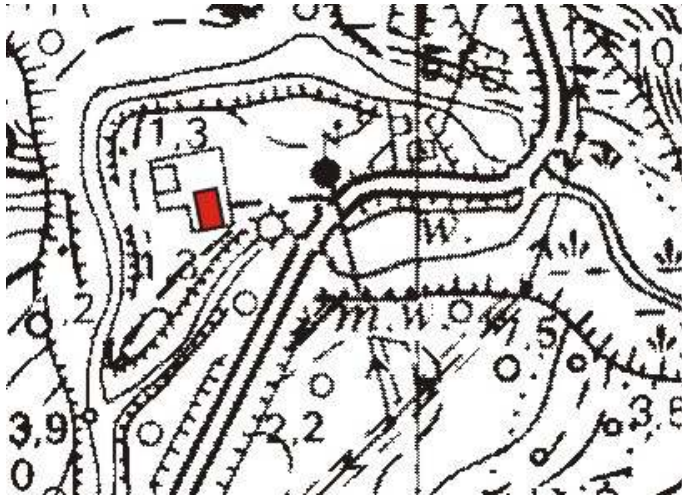


GEZ	KARTA ADRESOWA ZABYTKU NIERUCHOMEGO			423/469		
1. OBIEKT  <b>Młyn</b>			5. MIEJSCOWOŚĆ  <b>SZADOWSKI MŁYN</b>			
2. OBECNA FUNKCJA  <b>pomocnicza</b>	3. MATERIAŁ  <b>cegła</b>	4. DATOWANIE  <b>1927 r.</b>		6. GMINA  <b>Kwidzyn</b>		
19. UWAGI  <b>ELEMENTY ZACHOWANE:</b> - budynek murowany, z cegły licówki, na wysokiej kamiennej podmurówce, złożony z dwóch brył: północnej – 5-cio kondygnacyjnej, krytej dachem czterospadowym z drewnianą wieżą, południowej dwukondygnacyjnej, z dachem dwuspadowym, - elewacje części północnej zdobione dużymi tynkowanymi płycinami, - nad otworami okiennymi naczółki w postaci gzymsów o wykroju łuku odcinkowego, - elewacje zdobione gzymsami kostkowymi, - okna metalowe i drewniane.  <b>ELEMENTY NOWE:</b> - część północna kryta blachą , część południowa - dachówką zakładkową,			7. POWIAT  <b>Kwidzyński</b>			
			8. WOJEWÓDZTWO  <b>pomorskie</b>			
			9. KOD POCZTOWY  <b>82-500</b>			
			10. ADRES  <b>Szadowski Młyn 1</b>			
			11. LOKALIZACJA  <b>dz. nr 50/5, 50/10</b>			
			12. WŁASNOŚĆ  <b>Fundacja WOŚP Warszawa</b>			
15. STAN ZACHOWANIA  <b>zaniedbany</b>			17. WPISUJĄCY DANE  <b>Iwona Gołembowska</b>	16. RODZAJE ZAGROZEŃ  <b>brak bieżącego remontu</b>		
			18. DATA WYKONANIA EWIDENCJI  <b>20.09.2010</b>			



GEZ	KARTA ADRESOWA ZABYTKU NIERUCHOMEGO			424/469	
1. OBIEKT  <b>Budynek gospodarczy</b>			5. MIEJSCOWOŚĆ  <b>SZADOWO</b>		
2. OBECNA FUNKCJA  <b>pomocnicza</b>	3. MATERIAŁ  <b>cegła</b>	4. DATOWANIE  <b>pocz. XX w.</b>		6. GMINA  <b>Kwidzyn</b>	
19. UWAGI  <b>ELEMENTY ZACHOWANE:</b> <ul style="list-style-type: none"> <li>- budynek murowany, z cegły licówki, kryty dachem dwuspadowym,</li> <li>- część otworów drzwiowych zwieńczona łukiem odcinkowym, część – prosto,</li> <li>- elewacje nad otworami zdobione gzymsem rolkowym,</li> <li>- drzwi i wrota deskowe.</li> </ul>  <b>ELEMENTY NOWE:</b> <ul style="list-style-type: none"> <li>- pokrycie dachu – dachówka esówka,</li> <li>- w połaciach dachowych okna połaciowe.</li> </ul>			7. POWIAT  <b>Kwidzyński</b>		
			8. WOJEWÓDZTWO  <b>pomorskie</b>		
			9. KOD POCZTOWY  <b>82-500</b>		
			10. ADRES  <b>Szadowo 1</b>		
			11. LOKALIZACJA  <b>dz. nr 50/7</b>		
			12. WŁASNOŚĆ  <b>Fundacja WOŚP</b>		
			13. RODZAJ UŻYTKOWANIA	<b>pomocnicze</b>	
14. INFORMACJA O OCHRONIE  Nr i data wpisu do rejestru zabytków					
15. STAN ZACHOWANIA  <b>dobry</b>	17. WPISUJĄCY DANE  <b>Iwona Gołębiewska</b>	18. DATA WYKONANIA EWIDENCJI  <b>20.09.2010</b>	16. RODZAJE ZAGROŻEŃ  <b>brak zagrożeń</b>		



<b>GEZ</b>	<b>KARTA ADRESOWA ZABYTKU NIERUCHOMEGO</b>			<b>425/469</b>	
1. OBIEKT <b>Most</b>			5. MIEJSCOWOŚĆ <b>SZADOWO</b>		
2. OBECNA FUNKCJA <b>komunikacyjna</b>	3. MATERIAŁ <b>beton</b>	4. DATOWANIE <b>I. 40-te XX w.</b>		6. GMINA <b>Kwidzyn</b>	
19. UWAGI <b>ELEMENTY ZACHOWANE:</b> <b>- konstrukcja betonowa, bariera z elementów betonowych, ażurowych.</b>				7. POWIAT <b>Kwidzyński</b>	
				8. WOJEWÓDZTWO <b>Pomorskie</b>	
				9. KOD POCZTOWY <b>82-500</b>	
				10. ADRES <b>dz. nr 51/1</b>	
				11. LOKALIZACJA <b>nad rzeką Liwą, w drodze z Szadowa do Dubiela, dz. 51/1</b>	
				12. WŁASNOŚĆ <b>Skarb Państwa</b>	
				13. RODZAJ UŻYTKOWANIA	<b>nie dotyczy</b>
				14. INFORMACJA O OCHRONIE Nr i data wpisu do rejestru zabytków	
15. STAN ZACHOWANIA <b>dobry</b>	17. WPISUJĄCY DANE <b>Iwona Gołębiewska</b>	18. DATA WYKONANIA EWIDENCJI <b>20.09.2010</b>	16. RODZAJE ZAGROŻEŃ <b>brak zagrożeń</b>		

