



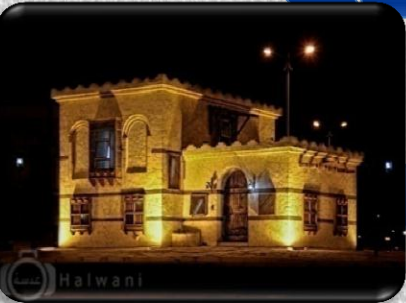
المملكة العربية السعودية
أمانة منطقة مكة المكرمة
محافظة القنفذة

اكتشف

محافظة



أمانة منطقة مكة المكرمة
محافظة القنفذة



الجمع والإعداد / عطية شامي العقيلي
التنسيق والطباعة / مدني بلقاسم الشريف
الإشراف والمتابعة محافظ القنفذة / فضا بين البقمي

بِسْمِ اللَّهِ
الرَّحْمَنِ الرَّحِيمِ



ما حصل في القنفذة من تنمية مدعاة للفخر والاعتزاز

من كلمات الأمير/ خالد الفيصل في إحدى زيارته للمحافظة



السياحة هي الوجه المشرق للتنمية والارتباط بينهما وثيق جداً
(محافظة القنفذة أنموذجاً)

من كلمات محافظ القنفذة/ فضا بين البقمي

تصنف محافظة القنفذة على فئة (أ) وتتكون من (٩) مراكز منها ثمانية مراكز فئة (أ) هي (القوز - المظيلف - حلي - دوقة - سبت الجارة - أحد بني زيد - كنانة - ثلاثاء الخرم) ومركز واحد فقط فئة (ب) هو خميس حرب . ويتبع هذه المراكز أكثر من (٤٠٠) قرية وهجرة ومسمى سكاني بينها ١٢٠ تجمعاً رئيساً تقريباً يوجد بها خدمات ، وترتبط هذه القرى والمسميات السكانية ببعضها بطرق معبدة .

كما يتصل أكثرها بالطريق الدولي الساحلي جدة - جازان بطرق معبدة أيضاً .

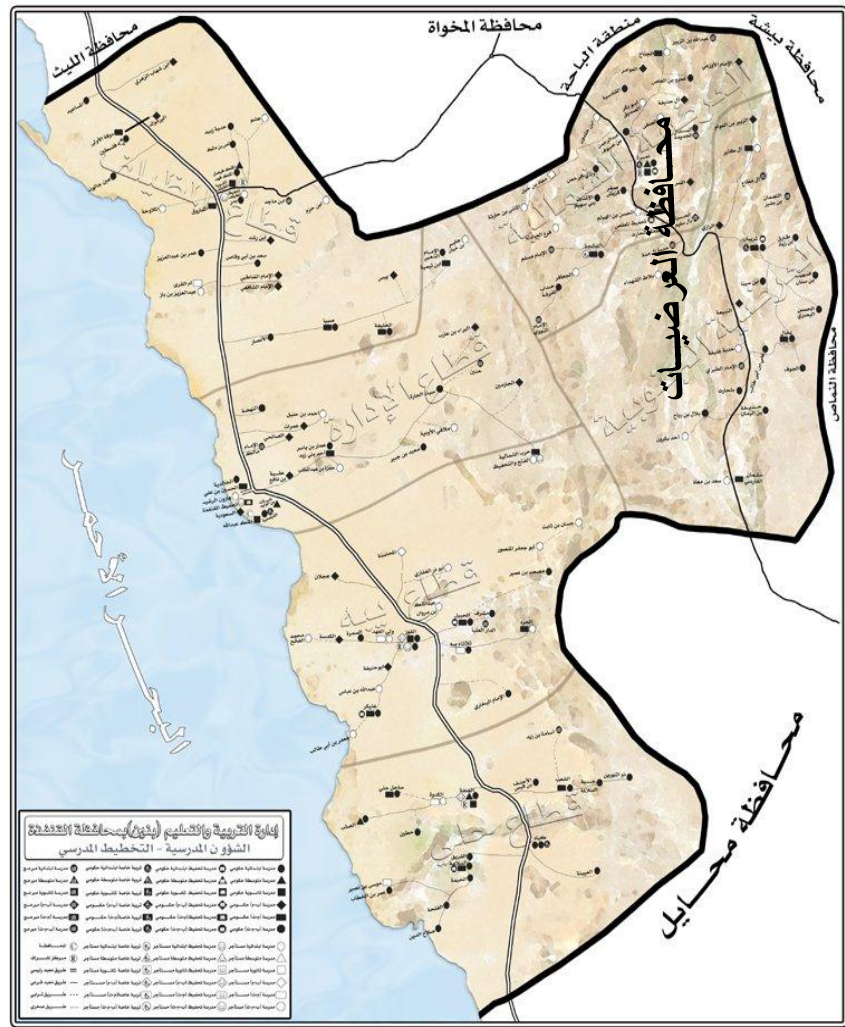
بمحافظة القنفذة خمس بلديات تساهم مساهمة فعالة في تنمية المحافظة وابرار وجهها المشرق وخاصة فيما يتعلق بالشواطئ الساحلية التي تكون واجهة بحرية مميزة تمتد على مساحة تصل إلى أكثر من ١٧٠ كم تقريباً .

وتعتبر القنفذة من أكثر محافظات المنطقة من حيث عدد التجمعات العمرانية حيث تأتي في المرتبة الثانية بعد الطائف .



تقع محافظة القنفذة على شاطئ البحر الأحمر الشرقي في الركن الجنوبي الغربي من منطقة مكة المكرمة ، وهي تمثل احدى المحافظات الساحلية بالمنطقة لكونها تمثل حدود منطقة مكة المكرمة مع اماره عسير جنوباً وامارة منطقة الباحة شرقاً ، يحدها من الشمال محافظة الليث .

والبحر الأحمر من الغرب بواجهة بحرية لمسافة ١٧٠ كم تقريباً ، وتأتي أهمية موقع محافظة القنفذة من موقعها المميز على المحور الإقليمي الساحلي الواصل بين مكة المكرمة وجدة والليث والممتد إلى جازان وحدود المملكة الجنوبية مع اليمن والذي يمثل أحد محاور النقل البري النشطة في غربي المملكة بالإضافة الى ارتباطها بالمحاور العرضية مع منطقة الباحة وجنوب محافظة الطائف في الشرق .

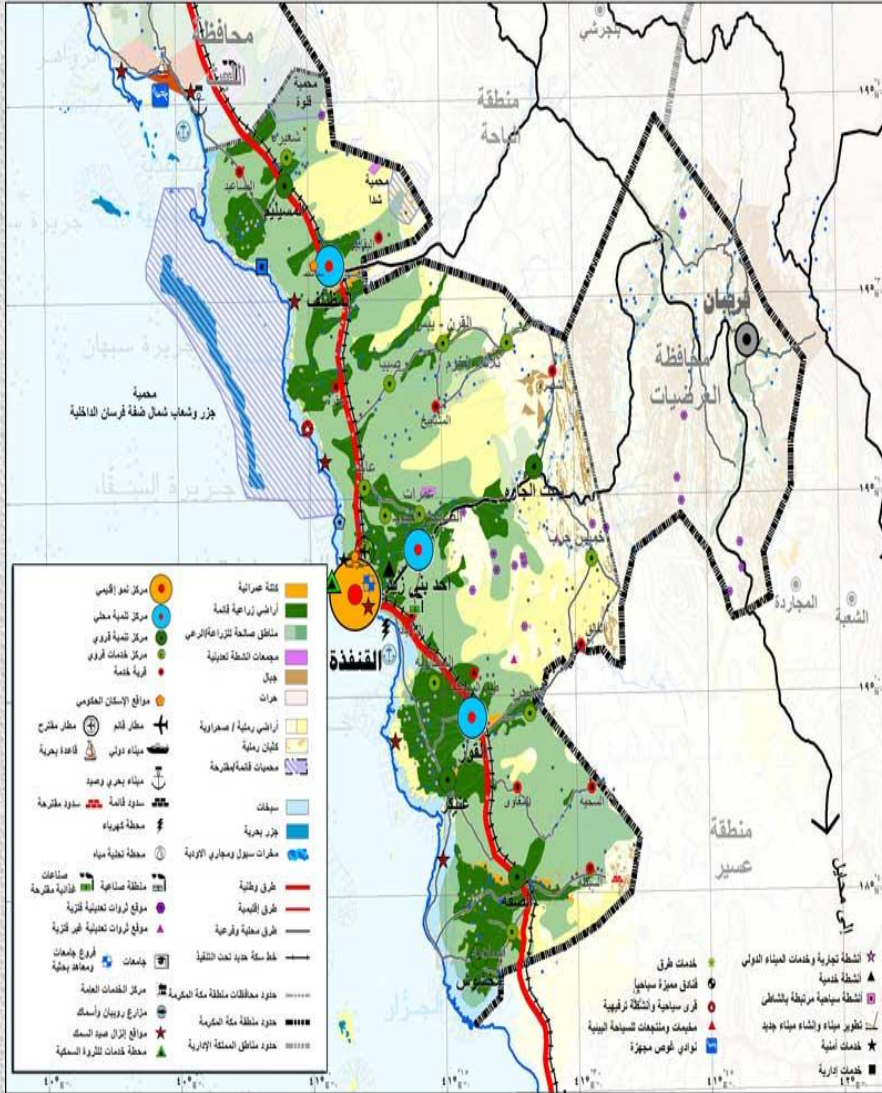


تقع محافظة القنفذة بين خطي طول (04° 45' 11" و 82° 00' 42") ودائرتي عرض (21° 53' و 81° 38' 19") وتقدر مساحتها بحوالي ٧,٣٢ ألف كم^٢ وتشغل ٥,٢% من مساحة المنطقة وتأتي في المرتبة السادسة بين محافظات المنطقة من حيث المساحة ، بينما تأتي في المرتبة الرابعة على مستوى المنطقة بعد محافظة الطائف من حيث عدد السكان ، حيث يبلغ عدد سكانها (٢٧٢) ألف نسمة بعد التعداد السكاني الأخير .

وتعتمد على الآبار في جلب المياه وقد تم افتتاح محطة لتحلية المياه المالحة الا أنها لا تغطي جميع مراكز المحافظة الادارية ولا تكفي بوفاء حاجات جميع المواطنين من المياه المحلاه .

وهناك سد وادي حلي الذي تم افتتاحه لسقيا الأراضي الزراعية بالوادي والتي تمتد من حدود السد الغربية حتى تلامس شواطئ البحر الأحمر الشرقية ، وهناك مشروع قائم بغرض استخدام مياه السد للشرب بعد مروره بمراحل تنقية مميزة .. كما يوجد سد وادي قنونا الذي سيبدأ تشغيله قريباً إن شاء الله .

ومحافظة القنفذة جزء من منطقة مكة المكرمة ، ويكون تقويمها وفقاً لتوقيت المنطقة الذي هو جزء من توقيت المملكة العربية السعودية حسب توقيت مكة المكرمة = + ٣ حسب توقيت جرينتش .



تتعدد التضاريس في محافظة القنفذة فهذه شواطئ البحر الأحمر الشرقية تقع بين طرفي المحافظة الشمالي والجنوبي لتصنع لها واجهة بحرية تتلأأ جمالاً على امتداد ١٧٠ كم تقريباً .. وتتخلل وسطها أودية من أهم أودية المملكة منها وادي حلي - وادي يبه - وادي قنونا - وادي الأحسبة وعلى بعض هذه الأودية أقيمت السدود العملاقة ، كما أنها تتميز بجمال المناظر وديمومة الخضرة بسبب سيلان هذه الأودية .

ويوجد في أطرافها الشرقية المتاخمة لحدود محافظة العرضيات بعض المرتفعات الجبلية ، كما توجد بها بعض السهول والأراضي الجرداء في أماكن متفرقة ، وعلى ذلك جاء مناخ المحافظة متأثراً بعموم هذه التضاريس ولكنه غالباً (حار صيفاً - دافئ شتاءً) يستهوي كثيراً من سكان المناطق الباردة للاستمتاع بجمال شواطئها .



دخل التعليم النظامي في محافظة القنفذة في وقت مبكر فقد تم افتتاح المدرسة السعودية في عام ١٣٤٩ هـ ومدرسة منجية في عام ١٣٦٤ هـ وكان لهذا دور بارز في تخريج رجال من جيل الأوائل أرسوا معالم الثقافة في مراحلها الأولى ، وهي تضم الآن بين جنباتها مئات المدارس في التعليم العام للبنين والبنات وفرع جامعة أم القرى وبه كلية الطب والهندسة والحاسب الآلي والعلوم الطبية والكليات التربوية الجامعية ، ويوجد بها كذلك اللجنة الثقافية التابعة للنادي الأدبي بجدة ، والتي تنظم كل عام مجموعة من الفعاليات الثقافية والأمسيات الشعرية .

أما التراث الشعبي : فمخزونه في محافظة القنفذة وافر بشكل متميز وهي عضو ثابت في مهرجان سوق عكاظ سنوياً وتحتل المراتب الأولى فيه .. ومن ألوان هذا التراث (العرضة – الزيفة – الربخة – العزاوي – الدّمه – أغاني البحر – رقصة المزمّار – وبعض أغاني الحرث والسواني) وهناك كثير من الألوان التي تتميز بها المحافظة .

تعتبر محافظة القنفذة إحدى أهم محافظات منطقة مكة وهي مترامية الأطراف وتمتد على طول الطريق الدولي الساحلي بأكثر من ١٧٠ كم تقريباً يتخلل هذه المساحة كثير من الأماكن الجاذبة لزيارتها والاستمتاع بجمالها ، فساحلها الممتد على طول هذه المساحة يكون واجهة بحرية تشهد حالياً نهضة تنموية مشرقة تدعو السائحين لزيارتها ليغسلوا دران اسفارهم على شواطئها ويناجوا بحرها بلغة شاعرية تنسيهم هموم يومهم .

- ومداخل مدنها وقراها على طول الطريق الدولي تزدهي جمالاً ورونقاً أخاذاً .
- وفي وسطها تتميز أوديتها بجمال الطبيعة وخضرة أشجارها الدائمة كوادي الأحسبة ووادي حلي ووادي يبه ووادي قنونا وبساتين الصلب المشهورة بأشجارها العطرية (الكاذي — الريحان — البرك — الشذاب) .



إين تقيم في محافظة القنفذة؟

تشهد المحافظة نهضة تنموية تتسارع خطواتها وأي زائر في محافظة القنفذة لن يجد مشكلة في توفير السكن المريح ، فهناك فنادق على مستوى عالٍ من الجودة وهناك شقق للإيواء مجهزة وفقاً لتعاليم هيئة السياحة وتتوفر فيها جميع الخدمات وهي قريبة من مواقع الخدمات اليومية التي يحتاجها السائح ويصل عدد الفنادق وشقق الإيواء بمدينة القنفذة (٣٧) ، والمظيلف (٥) ، والقوز (٢) ، وحلي (١) وحدة سكنية .

فندق قرية البحر



فندق الأزهار



فندق الأزهار الذهبية



المسكن للأجنحة المفروشة



حياة الفخامة للوحدات السكنية



كنتاكي



البيك



ماكدونالدز



جميع المطاعم متوفرة في محافظة القنفذة ومنها الأكلات الشعبية .. فهناك مطاعم المندي والمطبي والسليق والمضغوط ، وهناك البيك والطازج ومطاعم الوجبات السريعة مثل (كنتاكي - كودو - ماكدونالدز - والمأكولات البحرية الطازجة) .

الطازج



أين تتناول الطعام خارج السكن ؟

سوق الخميس بالقوز



سوق السبت بسبت الجارة



يوجد بمحافظة القنفذة (٩) أسواق شعبية قائمة حالياً وهذه الأسواق هي:

١. سوق الأحد بمركز حلي ومقره بقرية كباد وموعده يوم الأحد .
٢. سوق الخميس بمركز القوز بقرية القوز وموعده يوم الخميس ويعتبر أكبر سوق حالياً بالمحافظة .
٣. سوق الأحد بمركز أحد بني زيد .
٤. سوق السبت بمركز سبت الجارة .
٥. سوق الثلاثاء بمركز ثلاثاء الخرم .
٦. سوق الخميس بمركز خميس حرب .
٧. سوق الأحد بمركز المظيلف .
٨. سوق الجمعة بمركز دوقة .
٩. سوق الثلاثاء بقرية الثلاثاء بمركز القوز .

كما يوجد بالمحافظة كثير من المحلات التجارية الكبيرة كالمولات والسوبر ماركت ونحوها .

مستشفى جنوب القنفذة



مستشفى المظيلف



مركز الأزهار الطبي



بفضل الله أولاً ثم بفضل حكومتنا الرشيدة ، تقدم الخدمة الطبية والعلاج مجاناً للمواطنين في أي جزء من هذه البلاد .. ومحافظة القنفذة غيرها من المحافظات توجد بها خدمة طبية متميزة ، عن طريق المستشفيات أو مراكز الرعاية الصحية الأولية المنتشرة في جميع مراكز المحافظة فهناك : مستشفى القنفذة العام ومستشفى المظيلف ومستشفى جنوب القنفذة وهناك عشرات من مراكز الرعاية الصحية الأولية المنتشرة في جميع مراكز المحافظة وقراها .. كما توجد المستوصفات والمراكز الطبية الأهلية في جميع مراكز المحافظة ومنها :
مراكز الزبيدي في القوز والقنفذة والمظيلف –
مستوصفات العلوي في حلي والمظيلف –
مستوصف الساحل الطبي – مستوصف تهامة –
مركز الأزهار وغيرها .

البنك الأهلي



البنك العربي



يوجد بالمحافظة أربعة بنوك
هي : الأهلي – الراجحي –
العربي – البلاد ، تقدم الخدمة
البنكية للمواطنين والمقيمين
في يسر وسهولة .. ثم تقدم
خدمة التحويل السريع ..
ويوجد أيضاً فرع البنك الأهلي
بالقوز وفرع بنك الراجحي
بالقوز وتنتشر الصرافات
الآلية في جميع مراكز
المحافظة .

مهرجان المانجو



مخيم الحجاج



١. تميزت محافظة القنفذة بمشاركاتها السنوية بفعاليات سوق عكاظ ضمن محافظات منطقة مكة المكرمة وتحرص سنوياً على تقديم موروثها الشعبي التراثي بطريقة متميزة وكانت تحصل دائماً على مراكز متقدمة ومن هذا الموروث والعادات : الفلكلور الشعبي - العرضة - الدّمه - الزيّفة - الجيش .

٢. يقام سنوياً مهرجان المانجو : بعد الموافقة الكريمة من صاحب السمو الملكي مستشار خادم الحرمين الشريفين أمير منطقة مكة المكرمة يقام هذا المهرجان ويتم الاعداد له إعداداً جيداً ونشارك فيه عدة جهات ويعرض فيه المزارعون إنتاج مزارعهم وتقام العديد من الورش والمعارض المصاحبة ويشارك فيها خبراء الزراعة ومراكز الأبحاث ومنظمة الفاو ، وقد أقيم المهرجان هذا العام في نسخته السابعة.

٣. مهرجان الطفل والأسرة : ويقام بشكل سنوي ويحتوي على مخيم به العديد من المنتجات التي تعرض على المستهلك بأسعار منافسة .. ويقدم المهرجان جانباً يحتوي على الألعاب الترفيهية كما يحتوي على مسرح مصاحب تقدم به بعض الفعاليات والأغاني للأطفال والعروض المسرحية .

ملتقى الشباب



البيت الوردي



٤. ومن فعاليات المحافظة السنوي : البيت الوردي –
المدن الصحية – ملتقى الشباب .
٥. مخيم استقبال الحجاج : وهو مشروع تطوعي تشارك فيه جهات التعليم – الشئون الصحية – الأوقاف – الشئون الأمنية – الاتصالات وغيرها بهدف تقديم خدمة مجانية لضيوف الرحمن القادمين من الجنوب وخاصة من اليمن وكان له صدى واسع ولاقى نجاحاً كبيراً وهو الآن في عامه السابع .
٦. انطلاقاً من حرص المحافظة على التميز فقد أسست مجلة مطبوعة بإصدار نصف سنوي تحت عنوان (القنفذة سياحة واستثمار) وقد تم الحصول مؤخراً على موافقة وزارة الثقافة والإعلام لتصدر المجلة بصفتها الرسمية في شهر ربيع الأول ١٤٣٧ هـ في عددها العاشر متزامنة مع زيارة صاحب السمو الملكي مستشار خادم الحرمين الشريفين أمير منطقة مكة المكرمة الأمير خالد الفيصل .. والمحافظة تحرص دائماً على إظهار فعالياتها وتقريرها بشكل مميز وتغطية دورها الإعلامي ونشر الثقافة والوعي لدى المجتمع .

م	جدول البرنامج
١	الوصول إلى القنفذة الأربعاء عصرًا .
٢	الراحة بالسكن قليلاً .
٣	الخروج للقيام بجولة على المدينة بالسيارة .
٤	الجلوس لتناول بعض المشروبات بالشاليهات أو على الشاطئ .
٥	تناول وجبة عشاء مكونة من السمك والصيدية وهي من الأكلات المشهورة بالقنفذة .
٦	زيارة شاطئ حنيش والاستمتاع بجمال البحر .
٧	صباح الخميس التوجه إلى سوق الخميس بالقوز .
٨	التجول في السوق والاطلاع على معروضاته المتنوعة .
٩	تناول الغداء في السوق من الخمير واللحم المندي اللذيذ .
١٠	التوجه قبل العصر إلى وادي قنونا والاستمتاع بمناظر الطبيعة الخلابة ثم العشاء من الرز السليق أو بعض الأكلات الشعبية .
١١	العودة إلى السكن والخلود إلى الراحة .

للمشي على الأقدام هناك طريقتان :

١. زيارة المولات والتجول فيها للشراء من معروضاتها المتعدد والمعرضة بشكل جذاب زمنها: البندر مول – افينو مول وهذه متجاورة وهناك في الناحية الغربية من المدينة أسواق متميزة منها: سيتي ماكس – اكسترا – تونتي فور – العثيم .

٢. المشي على الشاطئ في الكورنيش الغربي أو الجنوبي وهي جميلة ونظيفة وبها مقاعد للجلوس منتشرة على طول الكورنيش .



الطاحونة



قرية عشم



١. الطاحونة : وهي مبنى اسطواني كانت تستعمل لطحن الحبوب ، ويعود تاريخ انشائها إلى القرن الثاني عشر الهجري .

٢. بقايا الاسطول العثماني البحري ، ويوجد حالياً أمام الساحل الجنوبي لميناء القنفذة .

٣. قرية عشم الأثرية : وتقع في قطاع المظيلف .

٤. بقايا مدينة حلي بن يعقوب : وتقع في قطاع حلي .

٥. جزيرة أم القماري : وهي من المعالم السياحية وتعتبر إحدى المحميات الخاضعة للهيئة العامة لحماية الحياة الفطرية وانمائها .

٦. جبل الصبايا : وهو احد المعالم السياحية البحرية بالمحافظة ويقع غرب مركز كنانة بوادي حلي .

٧. شواطئ رأس محيسن - القنع - حنيش - الجميعات وهي من المعالم السياحية البحرية الممتدة على ساحل البحر الاحمر .

جزيرة أم القماري



القنع





القنفذة في ذاكرتي :

مدينتي لوّنت بالحب قافيتي

فجئت أنشدها بحراً وأوزاننا

القنفذا وحين أمس في كبدي

والآه والدان تشجّي القلب أحنانا

روائح الشارع المسكوب في كبدي

مع العشيات نلقاها وتلقانا

نوارس الشاطئ الوسنان كم هتفت

بالقافيات تعيد الشّطّ جـذلاتنا

الدكتور/ حمزة أحمد الشريف

السياحة في القنفذة :

القنفذة فيها السياحة مغنم ... وبها الطبيعة للورى تتبسم
 وديانها وجبالها هي متعة ... للزائرين وفي رباها البلسم
 فيها الشواطئ فضة ورمالها ... ذهبية مما حباها المنعم
 فا (القنع) ضرب من بديع ساحر ... وبه لمن طلب السباحة (قلزم)
 أمّا (حنيش) فالجمال بعينه ... شط جميل للسباحة معلم
 وبها شدت (أم القماري) التي ... فيها الطيور بلحنها تترنم
 القنفذا ببحارها وجمالها ... وسهولها وجبالها لا تسأم
 فتحت نراعيها لكل مساهم ... في النهضة الكبرى فمن يتقدم
 صور لكم أغرت بها مستثمراً ... فمضى بروعة سحرها يتكلم
 يا (غادة) فيها الجمال طبيعة ... وبأرضها السحر الحلال الأعظم
 عيشي التقدم والحضارة فرحة ... أن الحياة سعادة وتقدم

شاعر القنفذة/ أحمد محمد حلواني



هناك كثير من المواقع المتميزة في محافظة القنفذة التي يمكن أن يجد فيها الزائر متعة وانشراحاً ومنها :

١. الواجهة البحرية : وهي في كورنيش مدينة القنفذة الغربي والجنوبي ومنتزه حنيش – القتع .. وكذلك كورنيش المظيلف – كورنيش الجمعيات .
٢. الأودية : وادي حلي – وادي يبه – وادي قنونا .. مناظر طبيعية خلابة تضيف المتعة والجمال .
٣. الجزر البحرية ومنها : جزيرة أم القماري – جزيرة جبل الصبايا .
٤. بحيرة القنفذة : وهي بحيرة اصطناعية ربطت بمياه البحر الأحمر لتخلق متنفساً جديداً لقاصدي المحافظة وزائريها .



اتخذت مدينة القنفذة طرازاً معمارياً فريداً في السابق وهو البناء من الحجر البحري على شكل مربع ويسمى (المربعة) وتكون هذه المربعة تحفة معمارية جميلة إلا أن هذا الطراز اندثر في العصر الحاضر بسبب طغيان العمران الحديث ولكن مازال مثل هذه المربعات قائماً ومستخدماً بحالته الأولى كشاهد على العصر .
أما الحرف اليدوية التي كانت شائعة سابقاً فمنها :

١. الزراعة وهي حرث الأرض بعد نزول المطر أو السيل وكانت تستخدم في ذلك البقر ولكنها اختفت حالياً وحلت محلها الحراثة .
٢. الأواني الفخارية .
٣. صناعة الحبال .



- محافظة القنفذة وما يحيط بها من مراكز ادارية هي عبارة عن مجتمع قبلي يتميز ببعض العادات والتقاليد الجيدة التي تسود بينهم ومنها:
١. التكافل الاجتماعي : فمثلاً في حالة تعرض أحد أفراد المجتمع لحدث عارض فإنه لا يقف وحيداً ولكن الجميع يقوم بمواساته والتخفيف من معاناته وإن كان الآخر يحتاج إلى ماديات فلا يناله الا قسطه كأى واحد منهم .. كما في حالات الديه مثلاً أو التعرض لحدث مروري .
 ٢. في حالات الزواج يقف المدعوون إلى جانب العريس فيما يسمى (الطرح) وهو مساهمة مالية يقدمها كل فرد على حسب قدرته .
 ٣. في حالات العزاء : يقوم كل أفراد المجتمع الذي يقع فيه العزاء بالحضور والمساواة للتخفيف من ألم المصاب على اصحابه .
 ٤. يقوم المجتمع بمحاربة أي عادات أو تقاليد دخيلة ونبذها .



ساهمت محافظة القنفذة في اثناء سوق عكاظ بكثير من العروض المميزة من فنونها الشعبية التي تتميز بها ومنها (العرضة - الزيفة - العزاوي - الدمة - أغاني الحرث والسواني - الربخة - المزمار) ونظراً لأن المحافظة تقع على ساحل البحر الأحمر فهي غنية بكثير من أغاني البحارة .

وتنتشر فيها بعض (الفنون العسيرية) نظراً لقربها من منطقة عسير كالطرق العسيري وغيره .

تنتشر كثير من أنواع الأكلات الشعبية المميزة ومنها :

١. المندي - المظبي - المضغوط - الصيادية - الخمير مع السمك .
٢. الثريف : وهو يتكون من الدخن أو الذرة مع الحليب .
٣. الثريد : ويتكون من الدخن أو الذرة مع المرق .

وغالباً تكون الأكلة المشهورة في الأسواق الشعبية هي الخمير بالسمك وزيت السمسم والتي يتناولها مرتادو الأسواق بشهية مفتوحة .



يمارس الشباب في المحافظة ومراكزها المختلفة الرياضة بأنواعها المختلفة ، وهناك مجموعة كبيرة في كرة القدم من الأندية الرياضية الشبابية تنظم دورات رياضية ومسابقات سنوية ونصف سنوية على غرار المسابقات الرياضية الكبيرة .

وتحظى بمتابعة جماهيرية متميزة ولكن للأسف رغم كثرة الأندية لا يوجد الا نادٍ رسمي واحد هو نادي التسامح بالمحافظة نفسها رغم وجود خامات شبابية كثيرة يتميزون بمهارات فنية جيدة .

وكذلك هناك بعض الممارسات في الطائرة .. أما المغامرات فلم تتم ممارستها حتى الآن الا على مستوى ضعيف وعلى مستوى فردي كالتطعيس مثلاً .



سيتي ماكس



البندر مول



المحافظة مليئة بالمولات والأسواق التجارية المتميزة ولن يجد المتسوق مشكلة في قضاء حاجاته وحتى ما يريد شراءه من هدايا فكل ذلك موجود في المولات الكبيرة مثل : (البندر مول - لايف مول - أفينو مول - الأسرة مول - سيتي ماكس) .

أسواق العثيم



اكسترا



بالإضافة الى الأسواق الشعبية في مراز المحافظة مثل : (سوق الخميس - سوق الاحد - سوق السبت - سوق الثلاثاء) ويعرض في هذه المعروضات المتنوعة التي قد يحتاجها الزائر المتسوق .

أفينو مول



لايف مول



كورنيش المظيلف



شاطئ حنيش



تتميز محافظة القنفذة بشواطئها الجميلة والممتدة على مسافة ١٧٠ كيلو متر تقديراً تبدأ من :

كورنيش المظيلف ثم الوصول الى مدينة القنفذة والتتزه في شواطئها واستنشاق عبق البحر مباشرة في منتزه حنيش مروراً بالكورنيش الغربي ثم الكورنيش الجنوبي وصولاً إلى منتزه القنع .

كورنيش القنفذة



ويمكن الاتجاه جنوباً الى مركز القوز ويفضل أن يكون يوم الخميس ليصادف السوق الشعبي الذي سيجد فيه كثيراً من المعروضات المتنوعة ثم الانتقال إلى كورنيش الجميعات ليخلد إلى الراحة ويغسل اتعاب وهموم يومه على شاطئ الجميعات ويناجي بحرهما بقصائد رحلته الميمونة .

كورنيش الجميعات



شاطئ القنع

