

BOLU İLİ
2016-2019

TABIAT TURİZMİ

UYGULAMA EYLEM PLANI

Bolu, 2016

EYLEM PLANINI HAZIRLAYANLAR:

Erdem KARAAĞAÇ, 9. Bölge Müdürü

Ahmet USTA, 9. Bölge Müdür Yardımcısı

Kemal CAN, Bolu Şube Müdürü

Koray SUNAMAK, Milli Parklar Şube Müdürü

Nasip KAZAK, İdari Mali İşler Şube Müdürü

Ahmet ÇITIR, Planlama ve Koordinasyon Şube Müdürü

Ali MUTLU, Doğa Koruma ve Sulak Alanlar Şube Müdürü

Samet YILMAZ, Yedigöller Şefi

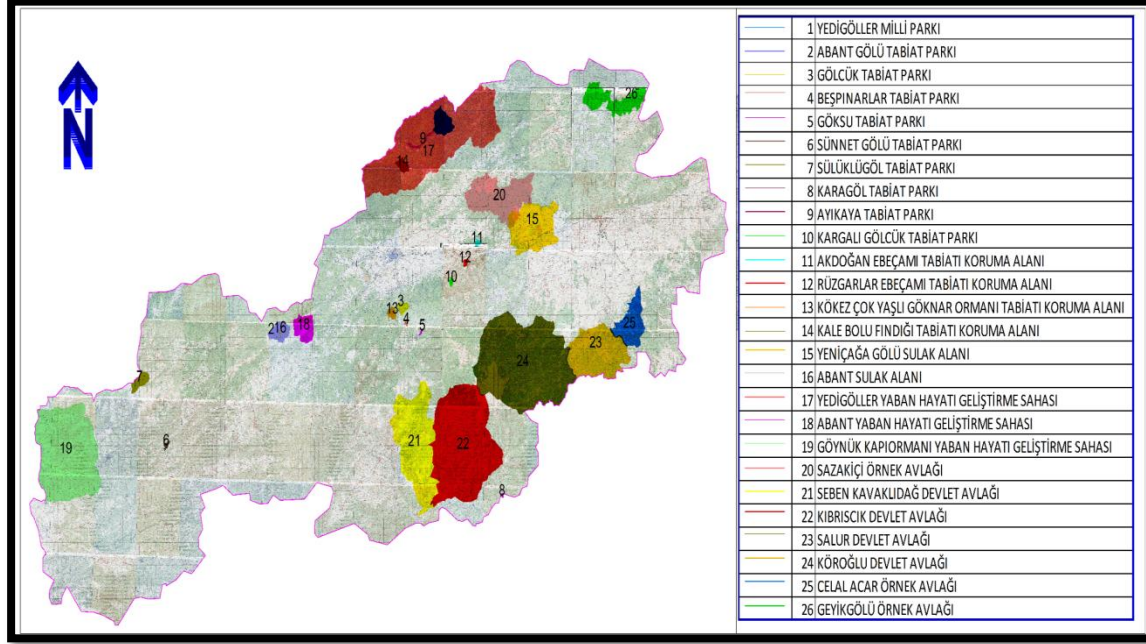
Serpil UYSAL, Mudurnu Abant Şefi

Fatih KAYA, Orman Mühendisi

BOLU İLİ TABİAT TURİZMİ UYGULAMA ALANLARI

- 1. YEDİGÖLLER MİLLİ PARKI**
- 2. ABANT GÖLÜ TABİAT PARKI**
- 3. GÖLCÜK TABİAT PARKI**
- 4. BEŞPINARLAR TABİAT PARKI**
- 5. GÖKSU TABİAT PARKI**
- 6. SÜNNET GÖLÜ TABİAT PARKI**
- 7. SÜLÜKLÜGÖL TABİAT PARKI**
- 8. KARAGÖL TABİAT PARKI**
- 9. AYIKAYA TABİAT PARKI**
- 10. KARGALI GÖLCÜK TABİAT PARKI**
- 11. YENİÇAĞA GÖLÜ SULAK ALANI**
- 12. ABANT SULAK ALANI**
- 13. AKDOĞAN EBEÇAMI TABİATI KORUMA ALANI**
- 14. RÜZGARLAR EBEÇAMI TABİATI KORUMA ALANI**
- 15. KÖKEZ ÇOK YAŞLI GÖKNAR ORMANI TABİATI KORUMA ALANI**
- 16. KALE BOLU FINDIĞI TABİATI KORUMA ALANI**
- 17. YEDİGÖLLER YABAN HAYATI GELİŞTİRME SAHASI**
- 18. ABANT YABAN HAYATI GELİŞTİRME SAHASI**
- 19. GÖYNÜK KAPIORMANI YABAN HAYATI GELİŞTİRME SAHASI**

BOLU İLİ KORUNAN ALANLARI



BOLU İLİ KORUNAN ALANLARINDA UYGULANABİLİR TABİAT TURİZMİ FAALİYETLERİ



Kuş Gözlemciliği



Doğa Yürüyüşü



Mağara Turizmi



Foto safari

BOLU İLİ KORUNAN ALANLARINDA UYGULANABİLİR TABİAT TURİZMİ FAALİYETLERİ



Kamp -Karavan Turizmi



Sportif Olta Balıkçılığı



Atlı Doğa Yürüyüşü



Bisiklet Turizmi

BOLU İLİ KORUNAN ALANLARINDA UYGULANABİLİR TABİAT TURİZMİ FAALİYETLERİ



Yaban Hayatı Gözlemciliđi

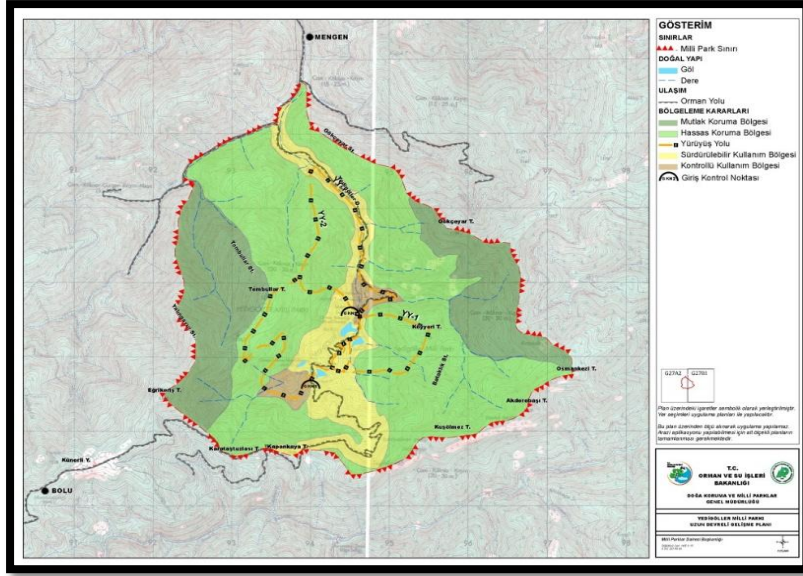


Av Turizmi

1- YEDİGÖLLER MİLLİ PARKI

1.1. Tabiat Turizm Aktiviteleri

Kamp-Karavan, Doğa Yürüyüşü, Foto safari, Sportif Olta Balıkçılığı, Doğa Bilinci Eğitimi ve Diğer çalışmalar





Yedigöller yöresi, 29 Nisan 1965 yılında Milli Park olarak ayrılmıştır.

Bolu Yedigöller Milli Parkı 1642 ha. alandır.

Bolu İline 42 km uzaklıktadır.

Göller, vadiyi dolduran iki heyelanın teşkil ettiği setlenmeler sonucu meydana gelmiştir.

Seringöl, Büyüköl, Deringöl, Nazlıgöl, Kurugöl, İncegöl ve Sazlıgöl.

Hâkim bitki örtüsü kayın ağaçlarıdır. Ayrıca meşe, gürgen, kızılâğaç, karaçam, sarıçam, göknar, karaağaç, ıhlamur ve porsuk gibi değişik tür ağaçlar da görülmektedir.

Etkili koruma ile parkın içerisinde ve yakın çevresinde sayıları artan geyik, karaca, ayı, domuz, kurt, tilki ve sincap türleri bulunmaktadır.



Aktivi te	Yapılacak Faaliyetler	Zaman	Sorumlu birimler	Bütçe TL (Tahmini)	Açıklama
Tabiat Yürüyüşü	Tabiat Yürüyüş Parkurlarının projelendirilmesi/haritalanması	2016	9. Bölge Müd STK İlgili Federasyon lar	30.000	
	Bilgilendirme, uyarı-ikaz ve yönlendirme tabelalarının hazırlanması ve uygulanması				
	Oluşturulan yürüyüş yolu güzergahında farklı eğitim materyalleri tasarlayarak uygulanması	2016		150.000	
		2017		50.000	
		2018		50.000	
	Manzara seyir noktalarının belirlenmesi ve seyir teraslarının yapılması	2019	50.000		
		2018	200.000		
	Mevcut yürüyüş yollarının bakımı	2016	9. Bölge Müd	20.000	
Yağmur barınakları yapımı	2016	9. Bölge Müdürlüğü	30.000		
Fotosafari	Fotosafari etkinlik alan ve programının geliştirilmesi	2016	9. Bölge Müdürlüğü	50.000	
	Düzenli olarak fotosafari etkinlikleri ve Yarışmalarının düzenlenmesi	2017	STK	50.000	
		2018	İlgili	50.000	
		2019	Federasyon lar	50.000	

1.2. Uygulama Eylem Planı

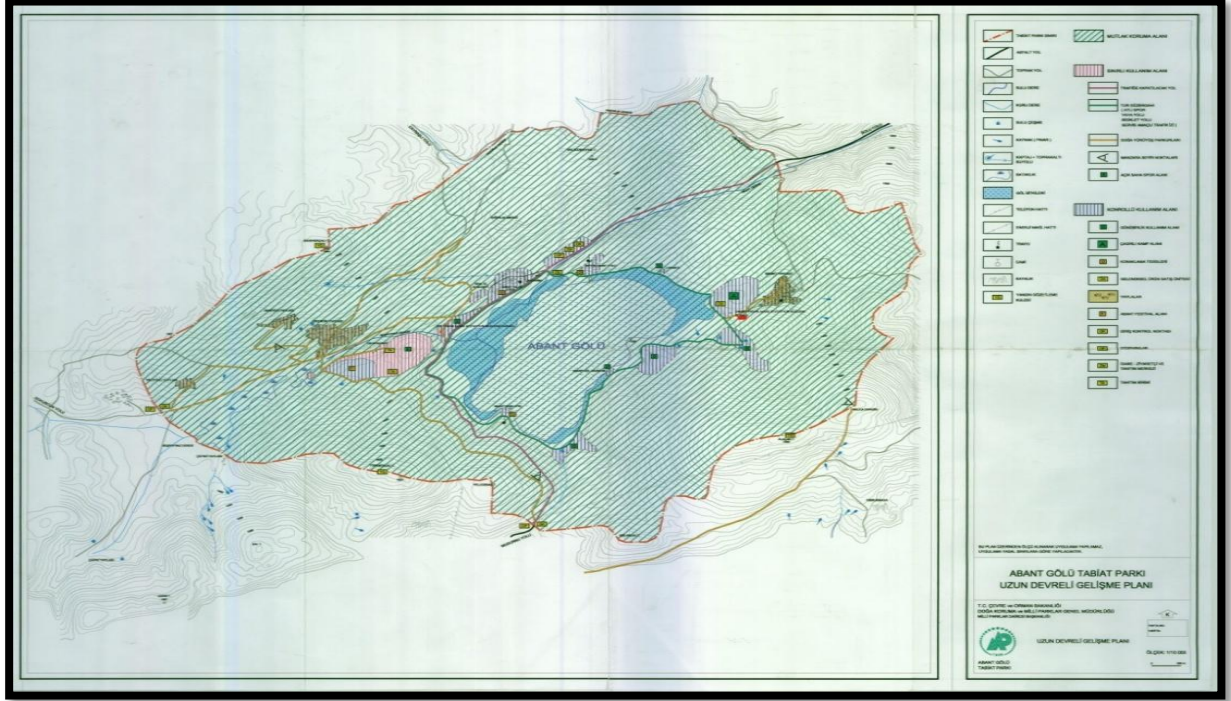
1.2. Uygulama Eylem Planı

Aktivite	Yapılacak Faaliyetler	Zaman	Sorumlu Birimler	Bütçe TL Tahmini	Açıklama
Sportif Olta Balıkçılığı	Avlanma Cebi Tesis Edilmesi	2017	9. Bölge Müd	50.000	Olta balıkçılığına açık olan Büyük Göl'de olta balıkçılığının düzenlenmesi, diğer göller ve derelerde yasak olduğunu anlatan broşürlerin hazırlanarak insanların bilinçlendirilmesi
	Avlanma kurallarını, yasaklarını anlatan, balık türleri hakkında bilgi veren broşürlerin hazırlanması	2016	9. Bölge Müd	50.000	
		2017		50.000	
		2018		50.000	
2019	50.000				
Kamp-Karavan Alanı Düzenleme	UDGP onayının gelmesi ile planda öngörülen kamp alanı için proje hazırlanması ve alana uygulaması	2017	9. Bölge Müd	100.000	Özellikle fotoğraf sezonunda (sonbaharda) artan kamp taleplerinin daha planlı hale getirilmesi ve talebin karşılanabilmesi
Eğitim Çalışmaları	Eğitim çağındaki çocuklar için tabiat koruma bilinci oluşturma eğitimleri yapılması, farklı eğitim materyalleri tasarlanması ve uygulanması	2016	9. Bölge Müd	20.000	Eğitim çağındaki çocuklar için tabiat parkı, milli park gibi korunan alanların neden ayrıldığı, nasıl korunduğu ile ilgili bilinçlendirme çalışmaları
		2017		20.000	
		2018		20.000	
		2019		20.000	
Diğer Çalışmalar	HGS sisteminin kurulması	2016	İl Özel İdaresi	375.000	Kurulacak sistem ile alanlarımızda kontrollü ve hızlı giriş-çıkış hedeflenmiştir.
	Bolu Yedigöller yolu MP'nin 28 km.lik kısmının Bakım Onarımı	2016	İl Özel İdaresi	2.000.000	Müşteri Memnuniyeti ve alana ulaşım kolaylığı
	İdare, jandarma ve bekeçi binalarının büyük onarımlarının yapılması	2016	9. Bölge Müd	350.000	Tabiat Turizmi kapsamında çalışmalar yapmak
		2017		200.000	
	Ziyaretçi Tanıtım Merkezi Yapımı	2017	9. Bölge Müd	300.000	
	Cep otopark düzenlemeleri	2016	9. Bölge Müd	50.000	
MP giriş kapıları düzenlemesi	2017	9. Bölge Müdürlüğü	100.000		

2. ABANT GÖLÜ TABİAT PARKI

2.1. Tabiat Turizm Aktiviteleri

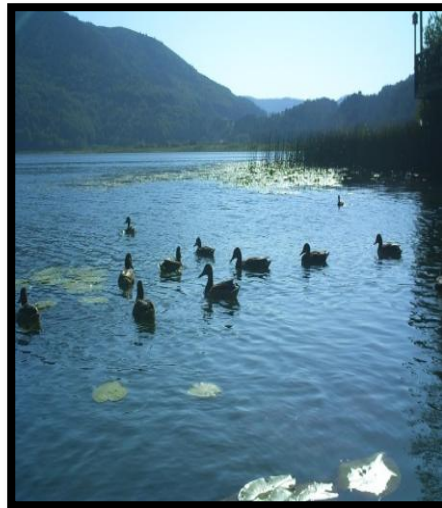
Çadırlı Kamp, Göl Çevresi Yürüyüşü, Tabiat Yürüyüşü, Fotosafari , Yaban Hayatı Gözlemciliği, Açık Hava Tabiat Eğitimi Alanları ve Diğer Çalışmalar



Abant Gölü Tabiat Parkı toplam 1196,5 ha büyüklüğünde olup göl alanı 127 ha.dır. Ankara İstanbul arasında kalmasından dolayı oldukça elverişli bir ulaşım ve ziyaretçi yoğunluğuna sahiptir.

Abant Bölgesi'ndeki bilimsel düzeydeki araştırmalar bölgedeki tür çeşitliliğini göstermektedir. Örneğin, Abant bölgesinden iki alt tür ve birde tür seviyesinde üç kuyruklu kurbağa (semender) bilinmektedir. Bunlardan, ilk toplanma yeri (tip yeri) Abant (yaklaşık 1300 m) olan küçük taraklı semenderin Türkiye için endemik bir alt tür olduğu ve dünyada şimdiye kadar başka bir yerde rapor edilmediği bilinmektedir. Bunun yanında yine sadece Abant bölgesinden bilinen Abant fındıkfaresi de bu bölgeye endemik olan memeli bir hayvandır. Yöre ormanları Kızıl geyikler için uygun bir yaşam alanıdır. Omurgalılardan akla gelen ilk isim ise Abant Alası de denilen ve göle endemik olan *Salmo turutta abanticus* adlı bir alabalıktır.

Abant Gölü Tabiat Parkı insanların eğlenmesine, dinlenmesine ve kısa süreli tatil yapmasına, ayrıca bilimsel ve eğitsel amaçlı çalışmalara olanak veren, orman, dağ ve göl peyzajlarının bütünleştiği tabii kaynak değerlerinin yanında, konaklama tesisleri, çadırlı kamp ve günübirlik kullanım alanları ve yaylalarıyla rekreasyonel kullanım taleplerini karşılayacak kültürel kaynak değerlerine de sahiptir.



2.2. Uygulama Eylem Planı

Aktivite	Yapılacak Faaliyetler	Zaman	Sorumlu Birimler	Bütçe(TL) (Tahmini)	Açıklama
Çadırılı Kamp Alanı Düzenleme	Çadırılı Kamp Alanının Büyük Onarımı	2016	İl Özel İdaresi	500.000	2015 yılında projeleri tamamlandı. 2016 Şubat ayında İl Özel İdare tarafından ihale edilecek
	Peyzaj Düzenleme	2017	9. Bölge Müd	100.000	Çevre tel ihata değişimi ve otopark düzenlemesi yapılmalı
Tabiat Yürüyüş Parkurları	Tabiat Yürüyüş Parkurlarının projelendirilmesi/haritalanması	2016	9. Bölge Müd	30.000	
	Bilgilendirme, uyarı-ikaz ve yönlendirme tabelalarının hazırlanması ve uygulanması	2017	9. Bölge Müd	30.000	
Göl Çevresi Yürüyüş Parkuru	Göl çevresindeki mevcut yürüyüş yollarının yeniden düzenlenmesi için projelendirme ve sahaya uygulaması	2016	9. Bölge Müd	325.000	Parkur boyunca farklı ağaç türleriyle oluşturulmuş tabii banklar vb.
	Bilgilendirme, uyarı-ikaz ve yönlendirme tabelalarının hazırlanması ve uygulanması	2016	9. Bölge Müd	100.000	
Atlı Safari Fayton Turu	Yeni güzergahın Belirlenmesi	2016	9. Bölge Müd	25.000	
	Belirlenen güzergahın Sahaya Uygulanması	2016	9. Bölge Müd	100.000	
Açık Hava Tabiat Eğitim Alanı	Daha Çok Çocuklara Yönelik ağaç türlerini, kozalaklarını, tohumlarını, üzerinde barındığı canlıları, tali ürünlerini vb. tanımaya yönelik; gerçek ağaçlar, taşlar, kozalaklar, toprak vb kullanılarak yapılmış eğitim alanı	2018 2019	9. Bölge Müd STK İlgili Federasyonlar	300.000 200.000	Yapılacak çalışmanın özellikle konu uzmanları ve ilgili federasyonlar ve STK'lar ile işbirliğinde gerçekleştirilmesi
Fotosafari ve Yaban Hayatı Gözlemciliği	Seyir Kuleleri Projelendirilmesi	2016	9. Bölge Müd	25.000	Projelendirilmesine başlandı
	Seyir Kuleleri Yapılması	2016 2017	9. Bölge Müd	200.000 400.000	

	Fotosafari etkinlikleri ve yarışmalarının düzenlenmesi	2017 2018 2019	9. Bölge Müd STK İlgili Federasy onlar	50.000 50.000 50.000	Yapılacak çalışmanın özellikle konu uzmanları ve ilgili federasyonlar ve STK'lar ile işbirliğinde gerçekleştirilmesi
Diğer Çalışmalar	Piknik alanlarına Kafe-Büfe yapımı	2016	9. Bölge Müd	400.000	
	Mobese kamera sistemi kurulması	2016	Özel İdare	100.000	
	HGS sisteminin kurulması	2016	Özel idare	375.000	
	Tp giriş kapısı düzenleme	2017	9. Bölge Müd	100.000	

3. GÖLCÜK TABİAT PARKI

3.1. Tabiat Turizm Aktiviteleri

Tabiat Yürüyüşü, Fotosafari, Çevre düzenleme yatırımları



ORMAN ve SU İŞLERİ BAKANLIĞI

Doğa Koruma ve Milli Parklar

Genel Müdürlüğü

Hassas Alanlar Dairesi Başkanlığı

Sınır Değişikliğine Konu Tabiat Parkının

Adı : Bolu Gölçük

İli : Bolu

İlçesi : Merkez

Köyü / Mevkii : Gölçük

Bölge Müdürlüğü : 9. (Ankara)

Şube Müdürlüğü : Bolu

Mühendisliği : Bolu

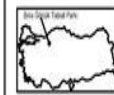
Orman Bölge Müdürlüğü : Bolu

İşletme Müdürlüğü : Bolu

Şefliği : Merkez

Mevcut Tabiat Parkı Sınırı (150 ha)

Revize Tabiat Parkı Sınırı (374 ha)





1958 yılında Orman İçi Dinlenme Yeri olarak ayrılmış ve tescil edilmiştir. Yeni yapılanma ve Bakanlık Makamının 11.07.2011 tarih ve 903 sayılı olurları ile Mesire Yeri statüsü Tabiat Parkına dönüştürülmüş ve Milli Parklar Kanunu kapsamında yönetilmeye başlanılmıştır. Toplam alanı 374 hektardır.

Bolu ili merkez ilçesi sınırları içerisinde ort 1217 m yüksekliğinde saf göknar ve göknar-kayın, gürgen karışık meşcereleri ile kaplı orman–dağ–göl peyzajlarına sahip olan ve bu kaynak değerleri yanında, yürüyüş parkurları, manzara seyir terasları, piknik alanları, Orman Köşkleri ve iklimatik özellikleri ile önemli bir rekreasyonel potansiyele sahiptir. Hakim bitki örtüsü öknar (*Abies bornmüllerian*) meşcerelerinden oluşmaktadır. Doğu bölümlerinde göknar yer yer kayın (*Fagus Orientalis*) ve gürgen (*carpinus Betulus*) türleri ile karışık meşcereler oluşturmaktadır. Diğer türler ise, titrek kavak (*Populus Tremula*), Kızılcık (*Cornus spp.*) ardıç (*Juniperus Communis*), Ahlat (*Pirus eleagrifolia*), ormangülü (*Rhododendron ponticum*), böğürtlen (*Rubus fruticosus*), çoban püskülü (*ilex aguifolium*), orman sarmaşığı (*Hedera helix*), mürver (*Sambucus spp.*) siklamen (*Syclamen spp.*) dir.

Yörede Karadeniz iklimi hakimdir. Sahada hakim ağaç türü *Abies Bermullarianu* (Uludağ Göknarı) mevcut olup gölet kıyısında Kızılağaç ve Söğüt bulunmaktadır. Mart–Kasım ayı vejetasyon devresidir.

Sahaya Bolu Seben karayolu ile ulaşım sağlanmaktadır. Bolu'ya 14 km mesafededir ve yolu asfalttır.



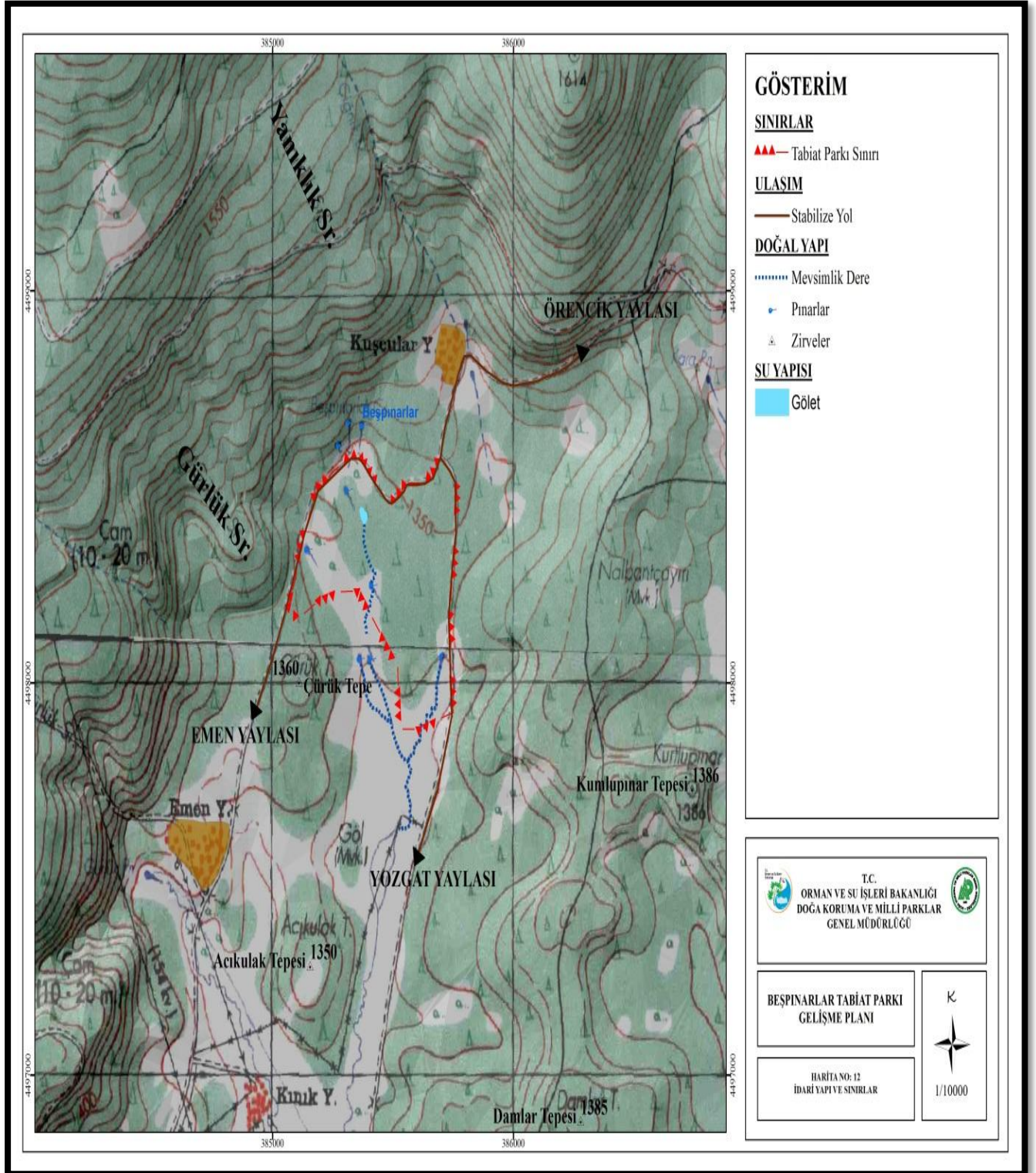
3.2. Uygulama Eylem Planı

Aktivite	Yapılacak Faaliyetler	Zaman	Sorumlu Birimler	Bütçe(TL) (Tahmini)	Açıklama
Göl Çevresi Yürüyüş Yolları	Yürüyüş Yollarının Projelendirilmesi	2016	Bolu Belediyesi	25.000	
	Yürüyüş Yollarının aplikasyonu	2016	Bolu Belediyesi	50.000	
	Bilgilendirme, uyarı ikaz ve yönlendirme tabelalarının hazırlanması	2016	Bolu Belediyesi	50.000	
Tabiat Yürüyüş Parkurları ve Foto	Tabiat yürüyüşü parkurları proje ve aplikasyonu, foto safari etkinlikleri	2016 2017 2018 2019	9. Bölge Müdürlüğü Bolu Belediyesi	200.000 50.000 50.000 50.000	
Diğer Çalışmalar	2 adet iskele ile göl savak yapısının yeniden imal yada büyük onarımının yapılması	2016	9. Bölge Müdürlüğü Bolu Belediyesi	300.000	
	Dağ Kızağı Proje ve Yapımı	2016 2017 2018 2019	Bolu Belediyesi	500.000 3.000.000 3.000.000 3.000.000	
	Orman Köşkleri, Proje ve Yapım	2016 2017	Bolu Belediyesi	200.000 1.000.000	
	Teleferik, Proje ve Yapım	2016 2017 2018 2019	Bolu Belediyesi	500.000 3.000.000 3.000.000 3.000.000	
	Kır kahvesi, Proje ve Yapım	2016 2017	Bolu Belediyesi	200.000 1.000.000	

4. BEŞPINARLAR TABİAT PARKI

4.1. Tabiat Turizm Aktiviteleri

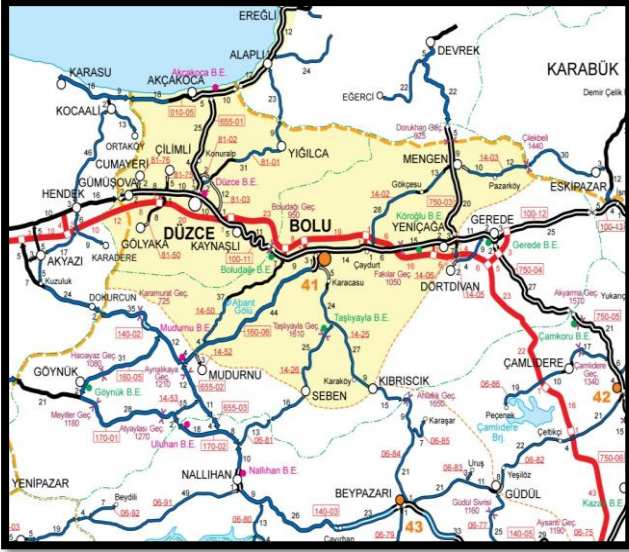
Tabiat Yürüyüşü, Fotosafari



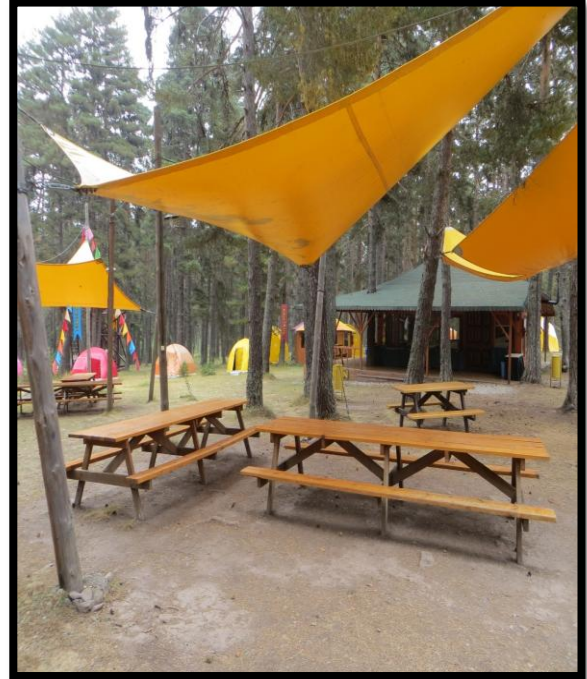


Bolu İli Aladağlar mevkiinde bulunan Beşpınarlar Tabiat Parkı 1991 yılında A tipi Orman İçi Dinlenme Yeri olarak tescil edilmiştir. Rakımı 1300 metre olup, ulaşım Bolu'ya 35 km, Seben'e 35 km, Gerede'ye 22 km, Kartalkaya'ya 20 km mesafededir. Yeniden yapılanma kapsamında Bakanlık Makamınının 11.07.2011 tarih ve 903 sayılı olurları ile statüsü Tabiat Parkına çevrilmiştir. 26 ha büyüklüğe sahiptir.

Beşpınarlar Tabiat Parkı'nın kuzeydoğusunda Örencik Yaylası, güneyinde Yozgat Yaylası, güneybatısında Emen Yaylası yer almaktadır.



4.2. Uygulama Eylem Planı

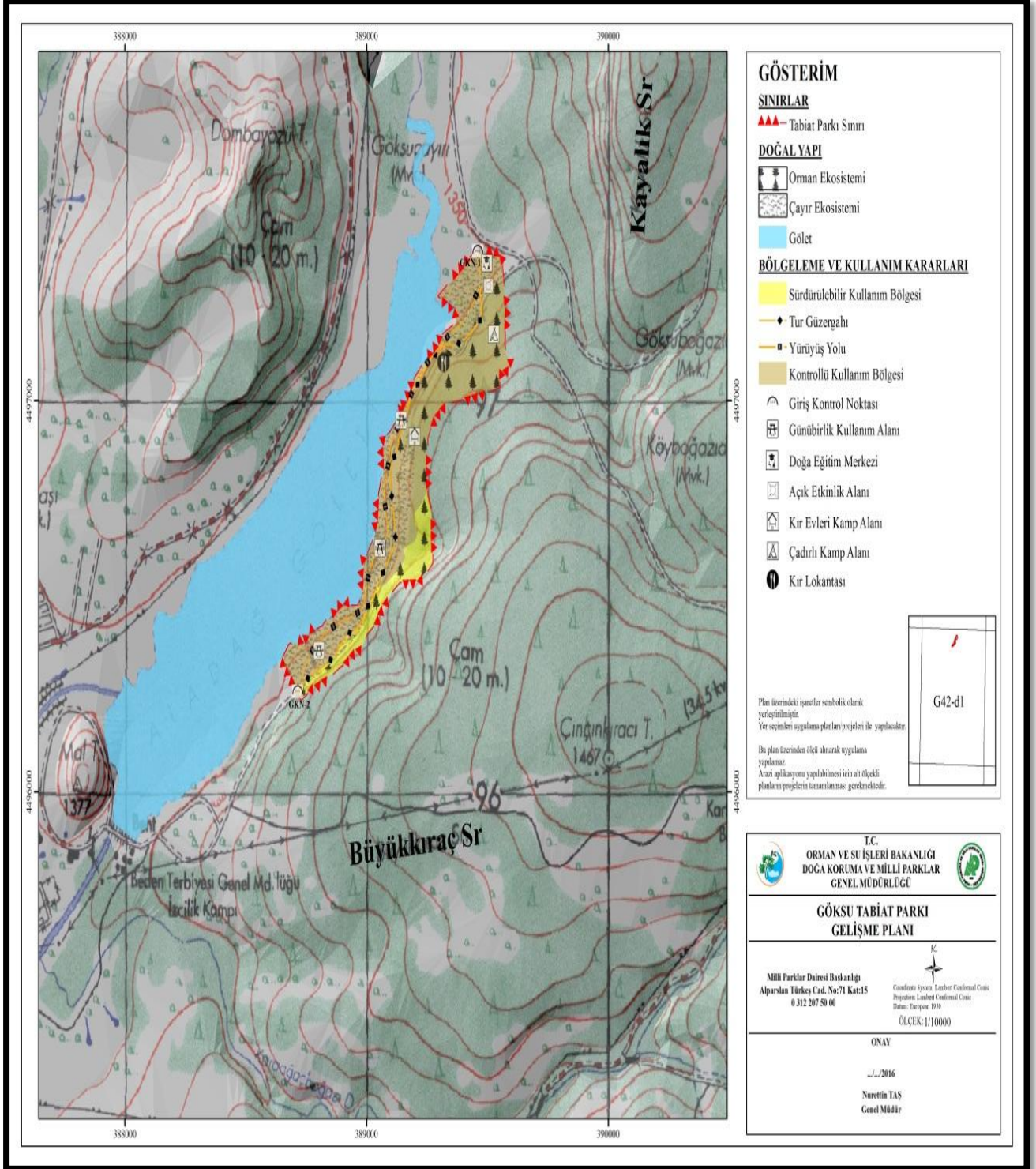


Aktivite	Yapılacak Faaliyetler	Zaman	Sorumlu Birimler	Bütçe (TL) (Tahmini)	Açıklama
Tabiat Yürüyüşü ve Foto Safari	Tabiat yürüyüşü, foto safari	2016	Müstecir	200.000	
	Bilgilendirme Tabelaları	2016	9. Bölge Müdürlüğü	30.000	

5. GÖKSU TABİAT PARKI

5.1. Tabiat Turizm Aktiviteleri

Çadırılı Kamp, Tabiat Yürüyüşü, Olta Balıkçılığı, Fotosafari





Bolu Gökusu Tabiat Parkı, Bolu İli Merkez İlçesi sınırları yer almaktadır. 1/25.000 ölçekli topoğrafik haritada Bolu G27d3 paftasında yer alan Tabiat Parkı Bolu Merkez ilçenin güneyinde Aladağlar mevkiinde, Bolu Merkez ilçeye yaklaşık 35 km mesafededir. Bolu – Kıbrısık Yolu istikametinde yönlendirme levhaları takip edilerek ulaşılmaktadır. Tabiat Parkı Aladağ Göleti'nin doğusunda 25 hektar arazi üzerine kurulmuştur.

Aladağ Göleti çevresinde 10 ha alana sahip “B” tipi Gökusu Mesire Yerine, Orman Genel Müdürlüğü'nün uygun görüşü doğrultusunda 15 ha alan ilave edilerek 25 ha olarak “A” tipi mesire yeri olarak tescil edilmiştir. Son olarak, mesire yeri statüsünde olan alan, mülga T.C. Çevre ve Orman Bakanlık Makamı'nın 11.07.2011 tarih ve 903 sayılı Olur'ları ile 25 ha'lık Gökusu Tabiat Parkı olarak ilan edilmiştir ve korunan alan statüsüne kavuşmuştur.

Bolu Gökusu Tabiat Parkı'nın kuzeyinde Demirciler Yaylası, doğusunda Soku Yaylası, güneydoğusunda Karaağaç Yaylası, güneybatısında Değirmenözü Yaylası ve Yozgat Yaylası, batısında Okçular Yaylası ve kuzeybatısında Örencik Yaylası yer almaktadır.



5.2. Uygulama Eylem Planı

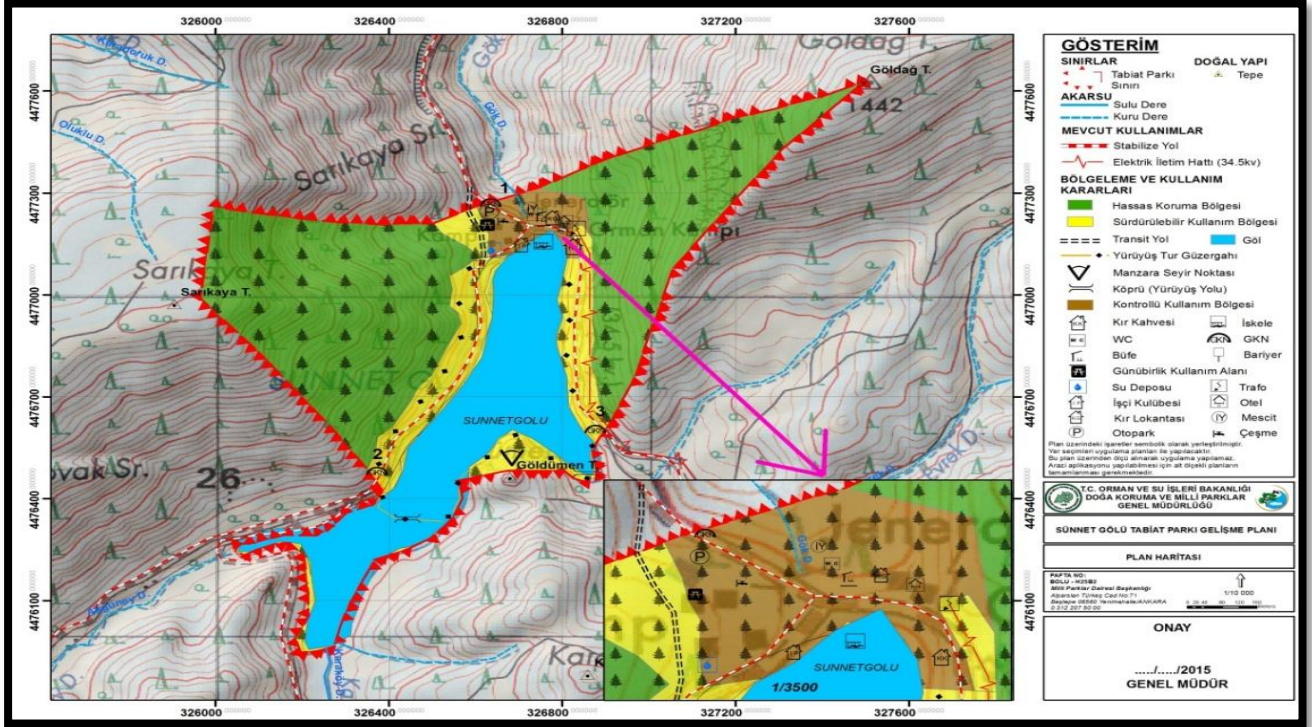


Aktivite	Yapılacak Faaliyetler	Zaman	Sorumlu Birimler	Bütçe(TL) (Tahmini)	Açıklama
Çadırli Kamp	Peyzaj Düzenleme	2016	9. Bölge Müdürlüğü	100.000	
Yürüyüş Parkurları	Yürüyüş Yollarının Projelendirilmesi, yapımı, Yönlendirme Tabelalarının Yapılması	2017	9. Bölge Müdürlüğü	200.000	
Olta Balıkçılığı	Balık avlama noktaları oluşturma, avlanma ile ilgili etkinlikler düzenlenmesi ve bilgilendirme broşürleri hazırlanması	2017	9. Bölge Müdürlüğü	40.000	
Fotosafari	foto safari etkinlikleri	2018	9. Bölge Müdürlüğü	20.000	

6. SÜNNET GÖLÜ TABİAT PARKI

6.1. Tabiat Turizm Aktiviteleri

Tabiat Yürüyüşü, Olta balıkçılığı, Fotosafari



1973 yılında 80 hektar alana sahip A Tipi Mesire Yeri olarak tescillenen Sunnet Gölü Tabiat Parkı 11.07.2011 tarih ve 401.03-903 sayılı Bakan Olur'u ile Tabiat Parkı ilan edilmiş olup; 88,14 hektarlık bir alanı kaplamaktadır. Yaklaşık 88 hektar büyüklüğündeki Sunnet Gölü Tabiat Parkı alanı tamamen devlet mülkiyetindedir.

Bolu İl merkezine 85 km uzaklıkta bulunan Tabiat Parkı, bağlı bulunduğu Göynük İlçe Merkezi'ne de 20 km mesafededir. Tabiat Parkı Bolu İli, Göynük İlçesi sınırları içerisinde yer almaktadır. İlçede korunan yapıların yanı sıra tüm yerleşim alanı kentsel SİT alanıdır.

Tabiat Parkı'nda hakim bitki örtüsü karaçamdır (Pinus nigra). Bununla birlikte, özellikle alanın orman içi açıklıklarında ardıç, kuşburnu, alıç gibi ağacimsi-çalımsı bitki toplulukları da gözlenmektedir. Tabiat Parkı'nın doğusunda, Göldürmen Tepe'nin kuzeydoğusunda yer alan eski bir ahşap köprü, alana gelen ziyaretçiler tarafından özellikle fotoğraf çekimi ve tabiat yürüyüşü amacıyla tercih edilmektedir.



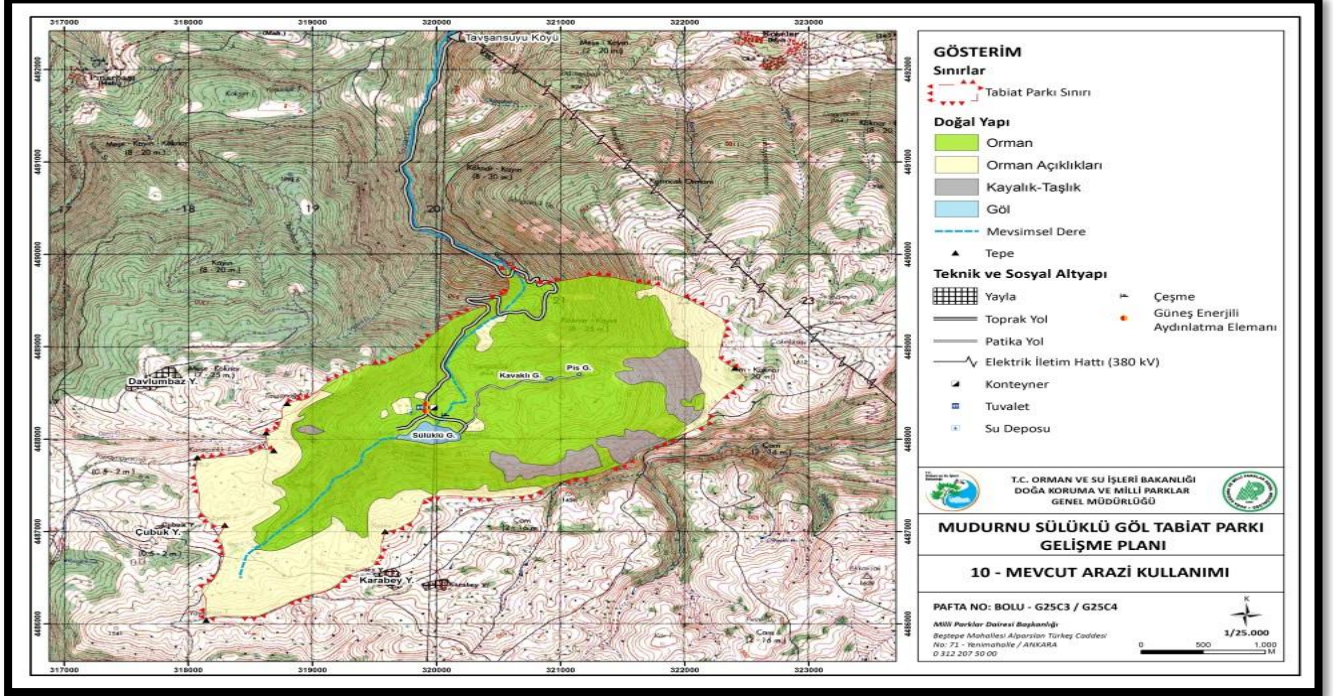
6.2. Uygulama Eylem Planı

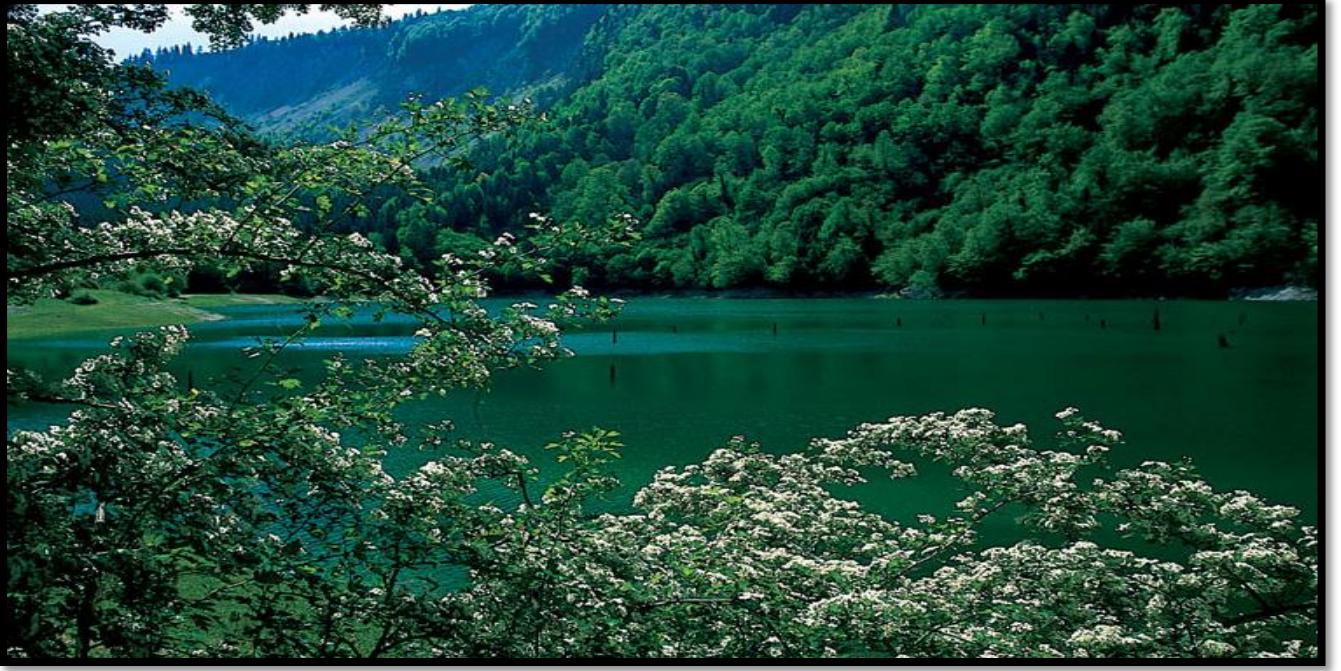
Aktivite	Yapılacak Faaliyetler	Zaman	Sorumlu Birimler	Bütçe(TL) (Tahmini)	Açıklama
Tabiat Yürüyüşü	Yürüyüş Parkuru projesi ve sahaya aplikasyonu	2017	9. Bölge Müdürlüğü Müstecir	100.000	
Olta Balıkçılığı	Olta balıkçılığı için tür tespiti çalışmalarının yapılması	2017	9. Bölge Müdürlüğü	40.000	
	Olta balıkçılığı için avlanma cebi tesisi	2017	9. Bölge Müdürlüğü	60.000	Su Sirkülerinde Olta Balıkçılığına açılması konusunda kurum görüşümüz iletilmiştir.
Fotosafari	Fotoğraf çekim noktaları oluşturulması.	2016	9. Bölge Müdürlüğü	25.000	
Diğer Çalışmalar	Ahşap Köprü yapımı	2017	9. Bölge Müdürlüğü	250.000	
	Tabela İhtiyacının Tespiti ve yaptırılması	2016	9. Bölge Müdürlüğü	50.000	

7. SÜLÜKLÜGÖL TABİAT PARKI

7.1. Tabiat Turizm Aktiviteleri

Tabiat Yürüyüşü, fotosafari, basit kampçılık, olta balıkçılığı, oryantiring parkurları





Sülüklügöl, Tabiatı Koruma Alanı iken Bakanlık Makamınının 22.11.2011 tarih ve 1399 sayılı Olur'ları ile Tabiat Parkı ilan edilmiştir. Mudurnu Sülüklü Göl Tabiat Parkı, Bolu il merkezine 85 km uzaklıktadır.

Sülüklü Göl, ihtiva ettiği göl, sulak saha ve orman ekosistemleri ve bu ekosistemlerde yaşayan bitki ve hayvan türü çeşitliliği ile eşsiz bir tabiat parçasıdır. Tektonik hareketler sonucunda çökmüş ağaçların üst kesimleri su üzerinde kalarak ilginç peyzaj özelliği oluşturmuştur.

Sülüklügöl ile birlikte Kavaklı ve Pis gölleri de orman ekosistemi, Tabiat Parkının ana kaynak değerlerini oluşturmaktadır. Alanın yüksek rakımlı bölümleri ise endemik bitki tür çeşitliliği açısından oldukça önem arz etmektedir.

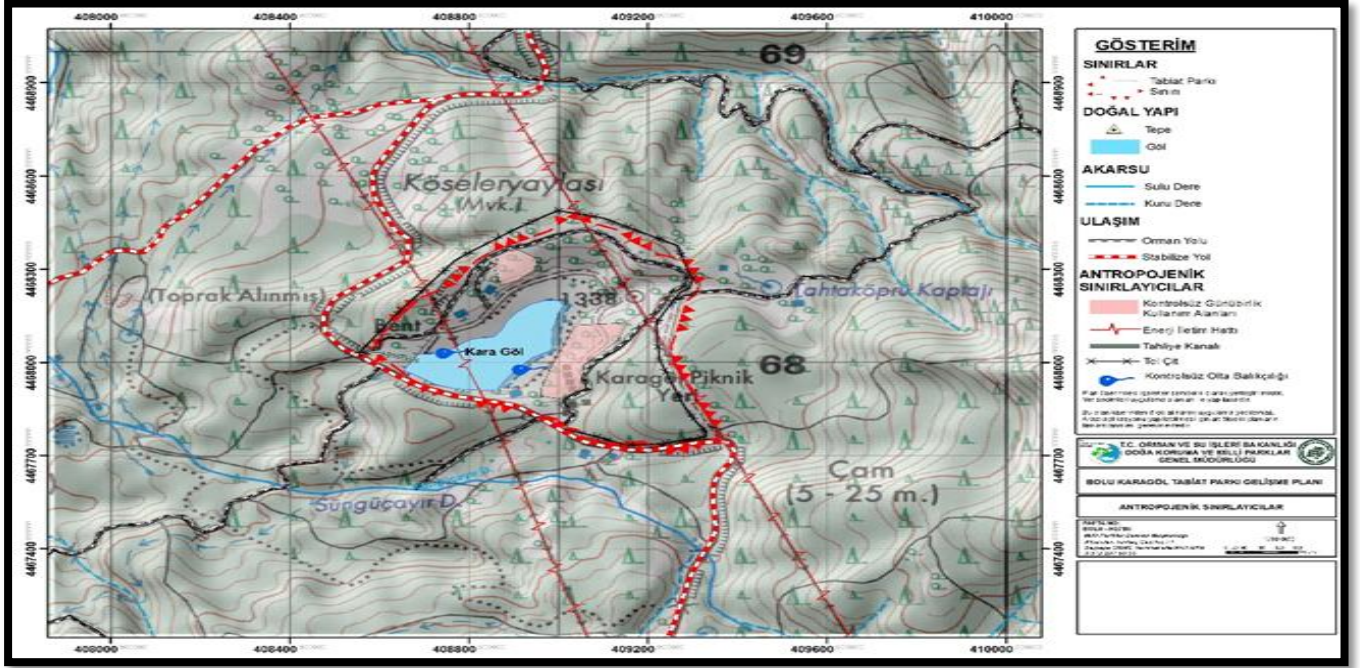
7.2. Uygulama Eylem Planı

Aktivite	Yapılacak Faaliyetler	Zaman	Sorumlu Birimler	Bütçe (TL) (Tahmini)	Açıklama
Tabiat Yürüyüşü	Tabiat yürüyüş parkurlarının projelendirilmesi	2017	Müstecir	20.000	Hazırlanan ve onaya sunulan UDGP' nin onay sürecinin tamamlanması gerekmektedir.
	Tabiat yürüyüş parkurlarının, yönlendirme/bilgilendirme tabelaları ile beraber sahaya uygulaması	2017	9. Bölge Müdürlüğü Müstecir	150.000	
Göl Çevresi Yürüyüş Yolu	Yürüyüş Yolu	2016	9. Bölge Müdürlüğü	240.000	
Fotosafari	fotoğraf yarışmaları düzenlenmesi	2017	9. Bölge Müdürlüğü Müstecir	50.000	
		2018		50.000	
Basit Kampçılık	Altyapı çalışmalarının tamamlanması	2018	9. Bölge Müdürlüğü	150.000	Mobil iletişim sağlanamamaktadır. WC yapımı
Olta Balıkçılığı	Balık avlama noktaları oluşturulması	2017	9. Bölge Müdürlüğü	60.000	Su Sirkülerinde Olta Balıkçılığına açılması konusunda kurum görüşümüz iletilmiştir.
Oryantrinq	Zorluk derecelerine göre Parkurlar oluşturulması	2017	9. Bölge Müdürlüğü STK İlgili Federasyon	20.000	
Diğer Çalışmalar	Elektrik Hattı Proje	2016	9. Bölge Müdürlüğü	100.000	

8. KARAGÖL TABİAT PARKI

8.1. Tabiat Turizm Aktiviteleri

Tabiat Yürüyüşü, Göl Çevresi Yürüyüş Yolu, Fotosafari ,Diğer Çalışmalar



Bolu İli Kıbrısçık İlçesi mülki hudutları içerisinde yer alan Karagöl Tabiat Parkı 1976 yılında 15 ha. alana sahip A tipi Orman İçi Dinlenme Yeri olarak tescil edilmiş, daha sonra alanı 35 Ha. çıkarılmıştır. Rakımı 1500 metre olup, ulaşım Kıbrısçık'a 19 km, Beypazarı'na 22 km. mesafededir. Yeniden yapılanma kapsamında Bakanlık Makamının 11.07.2011 tarih ve 903 sayılı olurları ile statüsü Tabiat Parkına çevrilmiştir.



35,03 ha büyüklüğündeki Tabiat Parkı, İç Batı Karadeniz Bölgesinde, Bolu ili, Kıbrıscık İlçesi sınırları içerisinde, orman, dağ ve göl peyzajlarının hakim olduğu bir topoğrafyada yer almaktadır. Tabiat Parkı' nın ana kaynak değerlerini oluşturan, jeomorfolojik, ekolojik ve biyolojik özellikleri ve geleneksel yaşam biçimi ile ortaya çıkan özgün peyzaj karakteristiği, Tabiat Parkı' nın en önemli özelliklerini teşkil etmektedir. Karagöl etrafında 1490 m yüksekliğe ulaşan tepeler yer almakta olup yükselti seviyesi kuzeydoğu yönünden güneybatı yönüne doğru azalma göstermektedir. Göl oluşumu bakımından bir heyelan gölüdür.

8.2. Uygulama Eylem Planı

Aktivite	Yapılacak Faaliyetler	Zaman	Sorumlu Birimler	Bütçe(TL) (Tahmini)	Açıklama
Tabiat Yürüyüşü	Tabiat yürüyüşü proje ve sahaya aplikasyonu	2016	Müstecir	200.000	
	Oluşturulan yürüyüş yolu güzergahında farklı eğitim materyalleri tasarlayarak uygulamak	2017	9. Bölge Müdürlüğü Müstecir	100.000	
Göl Çevresi Yürüyüş Yolu	Yürüyüş Parkuru projesi ve sahaya aplikasyonu	2017	Müstecir	100.000	
Foto Safari	Fotoğraf çekim noktaları oluşturulacaktır.	2018	9. Bölge Müdürlüğü Müstecir	100.000	
Diğer Çalışmalar	Orman Köşkü, idare ve bekçi binalarının büyük onarımı, WC ve kanalizasyon yapılması	2017	9. Bölge Müdürlüğü	1.000.000	
	Göl savak yerinin yeniden yapılması	2017	9. Bölge Müdürlüğü	200.000	

9. AYIKAYASI TABİAT PARKI

9.1. Tabiat Turizm Aktiviteleri

Tabiat Yürüyüşü, Fotosafari, Yaban Hayatı Gözlemciliği, Mağara Turizmi, Diğer Çalışmalar





Merkez İlçesinde yer alan 248 dekarlık saha 29.08.2014 tarihinde Tabiat Parkı ilan edilmiştir. UDGp planı ihale çalışması devam etmekte olup 2015 yılı içerisinde plan yapımı gerçekleştirilecektir.

Bolu şehir merkezine yaklaşık 34 km mesafede olup, Bolu merkezin kuzeyinde Yedigöller Milli Parkı yolu üzerindedir. Bolu Dağlarının hakim bir noktasında bulunan Ayıkayası ve etrafındaki eşsiz doğa güzellikleri iyi bir manzara ve rekreasyon alanlarını içerisinde barındırmaktadır. Saha içerisinde herhangi bir tesis bulunmamakta ve işletmecisi yoktur.

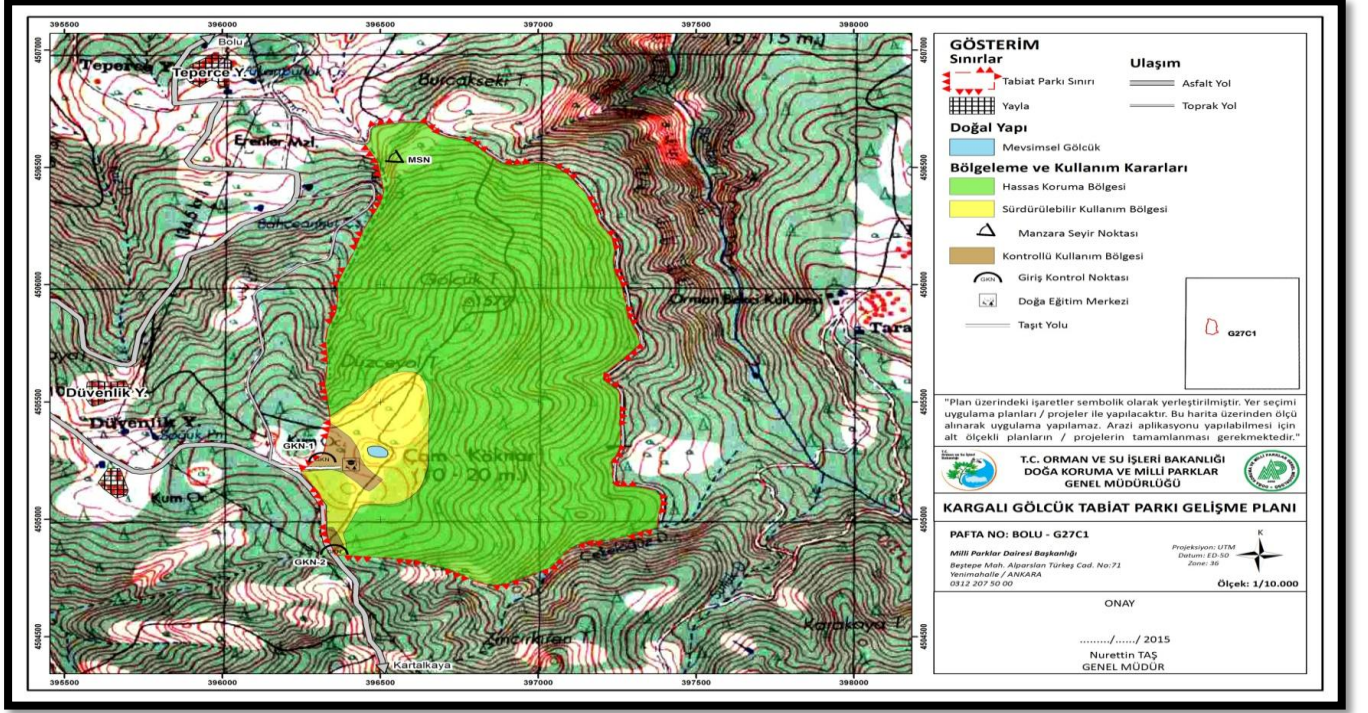
9.2. Uygulama Eylem Planı

Aktivite	Yapılacak Faaliyetler	Zaman	Sorumlu Birimler	Bütçe(TL) (Tahmini)	Açıklama
Tabiat Yürüyüşü	Tabiat Yürüyüş Parkuru projelendirilmesi	2016	9. Bölge Müdürlüğü	30.000	
	Tabiat Yürüyüş Parkurunun Sahaya Aplikasyonu	2017	9. Bölge Müdürlüğü	300.000	
	Bilgilendirme, uyarı-ikaz ve yönlendirme tabelalarının hazırlanması ve uygulanması	2017	9. Bölge Müdürlüğü	50.000	
Fotosafari	Fotoğraf çekim noktaları oluşturulması	2017	9. Bölge Müdürlüğü	25.000	
Yaban Hayatı Gözlemciliği	Manzara seyir noktalarının belirlenmesi ve seyir teraslarının yapılması	2018	9. Bölge Müdürlüğü	300.000	
Mağara Turizmi	Ayıkayası Mağarasının ziyarete uygun hale getirilebilmesi için gerekli çalışmalar (Güvenlik-Yürüyüş Yolu)	2019	9. Bölge Müdürlüğü STK Üniversiteler	250.000	
Diğer Çalışmalar	Alana Çeşitli tesis ve yapılar	2016	İl Özel İdaresi	1.700.000	
	Cam Seyir Terası ve bağlantı patika yollarının yapılması	2016	9. Bölge Müdürlüğü	1.000.000	
	Av Köşkü	2017	9. Bölge Müdürlüğü	300.000	Yöredeki koruma faaliyetlerine ve av turizmine hizmet edecek tesis

10. KARGALI-GÖLCÜK TABİAT PARKI

10.1. Tabiat Turizm Aktiviteleri

Tabiat Yürüyüşü, Fotosafari



Kargalı-Gölcük Tabiat Parkı 17.04.2014 tarihinde 156,5 hektar büyüklüğünde ilan edilmiştir.

Kargalı Gölcük Tabiat Parkı Bolu il merkezine 18 km'dir. D-100 karayolundan Bolu il merkezine ulaşmadan yaklaşık 8 km önce güney yönünden ayrılıp Kartalkaya Kayak Merkezine ulaşan asfalt yol ile Tabiat Parkına ulaşım sağlanmaktadır.

Kaynak Değerleri; Eşsiz orman varlığı, Mevsimsel gölcükler, Kanyon, 9'u endemik 174 bitki türü, 4 ikiyaşamlı, 4 sürüngen, 12 memeli ve 39 kuş türüdür.





10.2. Uygulama Eylem Planı

Aktivite	Yapılacak Faaliyetler	Zaman	Sorumlu Birimler	Bütçe(TL) (Tahmini)	Açıklama
Tabiat Yürüyüşü	Yürüyüş güzergahının belirlenerek, projelendirilmesi	2018	9. Bölge Müdürlüğü	20.000	Uzun Devreli Gelişim Planı onay aşamasındadır.
	Yürüyüş güzergahının sahaya uygulaması	2018	9. Bölge Müdürlüğü	100.000	
Fotosafari	Kanyon civarına fotoğraf çekim noktalarının oluşturulması, uyarı/ikaz tabelaları ile yönlendirme ve bilgilendirme tabelaları yapımı	2018	9. Bölge Müdürlüğü	100.000	

11. YENİÇAĞA GÖLÜ SULAK ALANI

11.1 Yeniçağa Turizm Aktiviteleri

Tabiat yürüyüşü, Fotosafari, Kuş Gözlemi, Olta Balıkçılığı, Bisiklet Turu, Diğer Çalışmalar



Yüzey alanı yaklaşık 1.8 km² ,maksimum derinlik 5 m dir. Deniz seviyesinden yükseklik 991 m.

Gölü besleyen kaynaklar: Güzveren , Kaymaz , Ömerli , Kirenli , Fındıklı , Aksu , Kınalı, ve Hamzabey dir.

Gölden çıkış : Çağ Deresi,

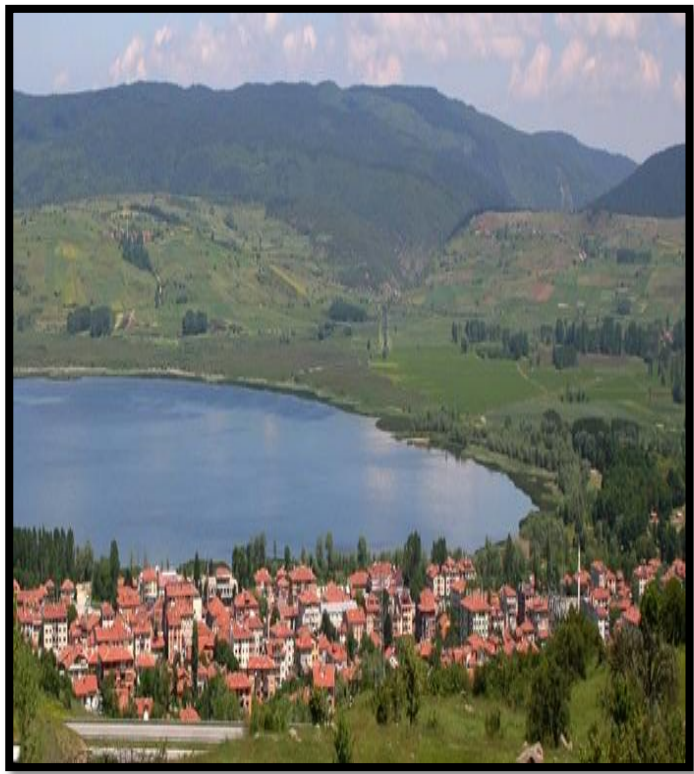
Ankara-İstanbul otoyolunun Yeniçağa gişelerinden çıkılarak sahaya ulaşılabilir. Göl Yeniçağa ilçesinin hemen yanında bulunmaktadır.

Kaynak Değerleri: Sazan kadife Balığı, Havuz Balığı, Tatlısu Kefali, kerevit gibi su canlıları, yeşilbaş ördek, gri balıkçıl, bahri, sakarmeke, kızkuşu, karabatak ve kütük batağan gibi kuş türleri ile boyunçeviren'in de nadir üreme alanlarından biridir. Alanda gözlene değer önemli türler;

Nesli tehlike altında olan şah kartal, Türkiye'de sadece 10-15 ürediği bilinen Akkuyruklu Kartal ile yine Türkiye 'de iki yerde üreyen küçük orman kartalı Yeniçağa Gölü ve çevresini beslenme alanı olarak kullanmaktadır.

Sahada görülen bitki türleri içinde 12 endemik bitki türü ve 6 ülke çapında nadir bitki türü tespit edilmiştir. Bunlardan Tripleurospermum rosellum var. album VU kategorisinde olup habitat bozulmasına bağlı olarak zarar görebilir durumdadır.

Türkiye'de Yeniçağa gölünden başka birkaç istisna dışında başka hiçbir kaydı bulunmayan ülke çapında nadir türler *Acorus calamus*, *Najas marina*, *Carex lasiocarpa*, *Pedicularis palustris* subsp. *opsiantha*, *Ranunculus lingua*, ve *Senecio paludosus* taksonları bulunmaktadır.



11.2. Uygulama Eylem Planı

Aktivite	Yapılacak Faaliyetler	Zaman	Sorumlu Birimler	Bütçe (TL) (Tahmini)	Açıklama
Tabiat Yürüyüşü	Parkurların belirlenmesi, işaretlenmesi ve Haritalanması	2017	9. Bölge Müd	20.000	Yapılacak çalışmanın özellikle konu uzmanları ve ilgili federasyonlar ve STK'lar ile işbirliğinde gerçekleştirilmesi
	Bilgilendirme, uyarı ikaz ve yönlendirme tabelaları ile broşürlerin hazırlanması ve uygulanması	2017	9. Bölge Müd İl Kültür ve Turizm Müdürlüğü Yeniçağa Kaymakamlığı Yeniçağ Belediyesi	50.000	
Fotosafari	Fotosafari etkinlik alan ve programının Geliştirilmesi	2018	9. Bölge Müd	30.000	
Kuş gözlemi	Alanda gözlenebilecek kuş türlerinin tanımlanması ve bunlara yönelik bilgilendirme materyallerinin hazırlanması	2017	9. Bölge Müd Yeniçağ Belediyesi	20.000	Yapılacak çalışmanın özellikle konu uzmanları ve ilgili STK'lar ile işbirliğinde gerçekleştirilmesi
	Kuş Gözlem Kulesi Proje	2017	Yeniçağ Belediyesi	250.000	
Olta Balıkçılığı	İskele yapımı	2017	9. Bölge Müd	200.000	
Bisiklet Turu	Bisiklet rotalarının belirlenmesi, işaretlenmesi ve haritalandırılması.	2018	9. Bölge Müd Yeniçağa Kaymakamlığı Yeniçağa Belediyesi	20.000	
	Bisiklet rotaları üzerine gerekli donatıların projelendirilmesi ve Uygulanması (bilgilendirme, yönlendirme vb.)	2018	Yeniçağa Belediyesi	50.000	
Diğer Çalışmalar	Ziyaretçi Tanıtım Merkezi- Kır Kahvesi	2018	Yeniçağ Belediyesi	200.000	
	Günübirlik ziyaretçilerin ihtiyaçlarına yönelik alt yapı çalışmaları	2017	9. Bölge Müd	250.000	Çocuk oyun alanları, kondisyon alanları, ahşap pergolalar, yer satrancı..vb
		2017	Yeniçağ Belediyesi	300.000	

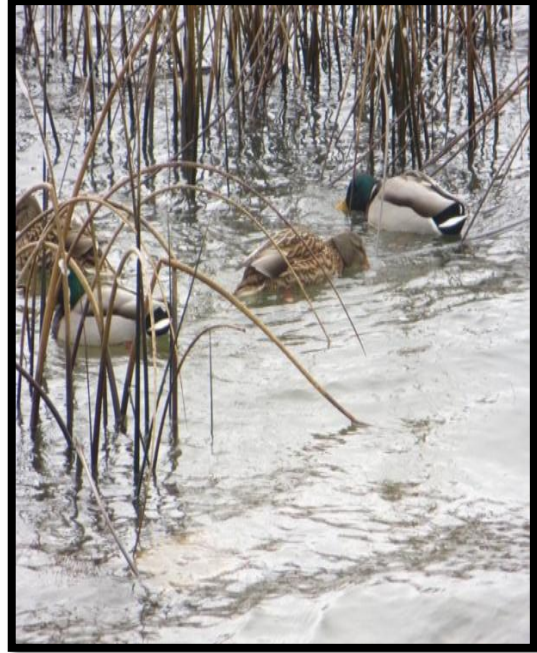
12. ABANT SULAK ALANI

12.1 Abant Sulak Alanı Turizm Aktiviteleri

Fotosafari, Kuş Gözlemi, Yaban Hayatı Gözlemciliği



127 ha yüzey alanına sahip olan Abant Gölü, çevresinde bulunan derelerin su toplama havzaları ile beraber toplam 1200 ha alana sahip bir sulak alandır. Göl yüzeyinin deniz seviyesinden yüksekliği 1329 metredir. Abant Gölü Sulak Alanı uluslararası öneme sahip sulak alanlar listesinde yer alan 135 sulak alanımız arasında 37. sırada yer almaktadır.





Kaynak Değerleri Türkiye sulak alanlarının çoğunda bulunan saz (*Typha* sp.), kamyş (*Phragmites* sp.), hasırotu (*Schoenoplectus* sp.), kofa (*Juncus* sp.) gibi bitkiler ile su yüzeyini kaplayan nilüfer (*Nymphae* sp.) ler Abant Gölü Sulak Alanında da yaygın olarak bulunmaktadır. Nadir olarak bulunan ve tehlike altında olan türlerden susamurları (*Lutra lutra*) tüm Avrupa’da koruma altına alınmış bir türdür. Abant’ta sayıları tam olarak bilinmemekle beraber varlığı kesin olarak tespit edilmiştir.

12.2. Uygulama Eylem Planı

Aktivite	Yapılacak Faaliyetler	Zaman	Sorumlu Birimler	Bütçe Tahmini	Açıklama
Fotosafari	Fotoğraf çekim noktaları oluşturulacaktır	2018	9. Bölge Müdürlüğü	50.000	
Kuş Gözlemi	Alanda gözlenebilecek kuş türlerinin tanımlanması ve bunlara yönelik bilgilendirme materyallerinin hazırlanması	2017	9. Bölge Müdürlüğü STK Üniversite	50.000	Yapılacak çalışmanın özellikle uzmanları ve ilgili STK’lar ile işbirliğinde gerçekleştirilmesi
	Gözlem Kulesi Yapımı	2018		250.000	
Yaban Hayatı Gözlemciliği	Su Samuru ve yaşam alanları hakkında bilgilendirme materyallerinin hazırlanması	2017	9. Bölge Müdürlüğü STK Üniversite	50.000	Yapılacak çalışmanın özellikle konu uzmanları ve ilgili STK’lar ile işbirliğinde gerçekleştirilmesi

13. AKDOĞAN RÜZGARLAR EBE ÇAMI TABİAT KORUMA ALANI

13.1 Akdoğan Rüzgar Ebe Çamı Tabiat Koruma Alanı Turizm Aktiviteleri

Tabiat Fotoğrafçılığı

Akdoğan ve Rüzgarlar Ebe Çamı Tabiatı Koruma Alanı: Merkez İlçesinde yer alan 780 dekarlık saha 1988 tarihinde Tabiatı Koruma Alanı ilan edilmiştir. Dünya üzerinde sadece bu bölgede tabii yayılış gösteren nadir ve tehlikeye maruz kalmış bir ağaç türü olan Ebe Çamı (*Pinus nigra* ssp *pallasiana* varyete *seneriyana*) olması nedeniyle bu alan Tabiatı Koruma Alanı olarak ilan edilmiştir.



14. KÖKEZ ÇOK YAŞLI GÖKNAR ORMANI TABİAT KORUMA ALANI

14.1 Kökez Çok Yaşlı Gökmar Ormanı Tabiatı Koruma Alanı Turizm Aktiviteleri

Tabiat Fotoğrafçılığı



Kökez Çok Yaşlı Gökmar Ormanı Tabiatı Koruma Alanı: Merkez İlçesinde yer alan 3240 dekarlık saha 30.10.1987 tarihinde Tabiatı Koruma Alanı ilan edilmiştir. Çok yaşlı ve boylu Uludağ Gökmarı (*Abies Bormülleriana*) bakir bir orman ekosistemine sahip olması nedeniyle bu alan Toplu Koruma Alanı olarak ilan edilmiştir

15. BOLU KALE FINDIĐI TABİAT KORUMA ALANI

15.1 Bolu Kale Fındığı Tabiatı Koruma Alanı Turizm Aktiviteleri



Tabiat Fotoğrafçılığı

Bolu Kale Fındığı Tabiatı Koruma Alanı: Merkez İlçesinde yer alan 4600 dekarlık saha 1988 tarihinde Tabiatı Koruma Alanı ilan edilmiştir Nesli tehlikeye düşmüş ve yalnız ülkemizde tabii yayılış gösteren Bolu Fındığı (*Corylus Colorna*) nm çok büyük boy ve çapa sahip örneklerini ihtiva eden eşsiz bir ekosistem oluşu nedeniyle bu alan Kale Bolu Fındığı Tabiatı Koruma Alanı olarak ilan edilmiştir.

16. YEDİGÖLLER YABAN HAYATI GELİŞTİRME SAHASI

16.1 Yedigöller Yaban Hayatı Geliştirme Sahası

Yaban Hayatı Fotoğrafçılığı





Yedigöller Yaban Hayatı Geliştirme Sahası, Merkez ve Mengen İlçesinde yer alan 410440 dekarlık saha 18.01.2002 tarihinde Yaban Hayatı Geliştirme Sahası ilan edilmiş olup, hedef türü Karaca, Kızıl geyik ve yaban domuzudur.

17. ABANT YABAN HAYATI GELİŞTİRME SAHASI

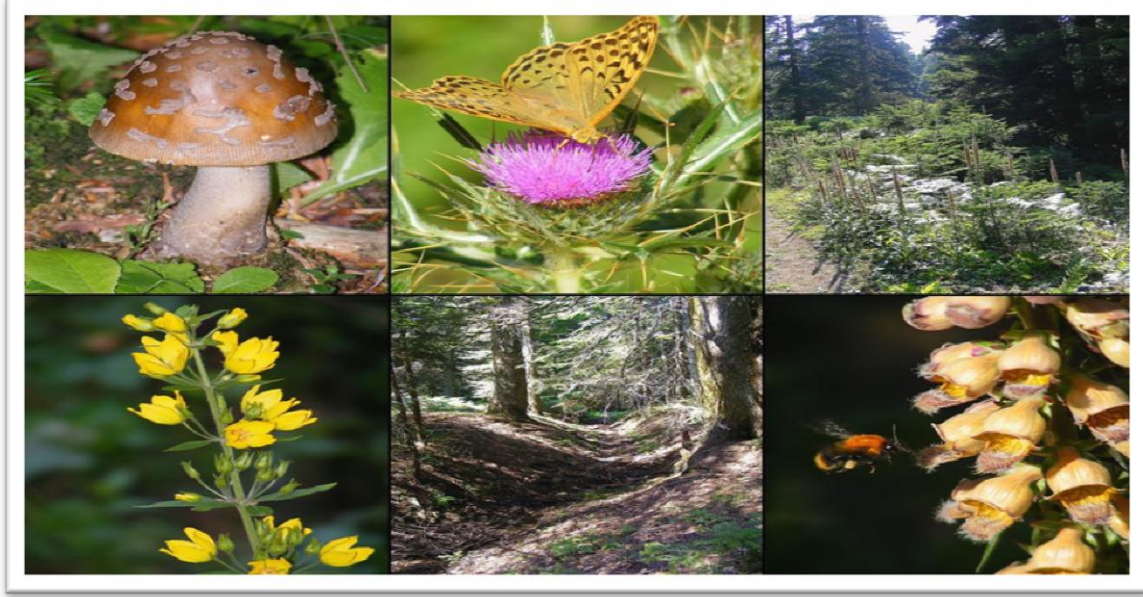
17.1 Abant Yaban Hayatı Geliştirme Sahası; Yaban Hayatı Fotoğrafçılığı



Merkez İlçesinde yer alan 18300 dekarlık saha 05.10.2006 tarihinde Yaban Hayatı Geliştirme Sahası ilan edilmiş olup, hedef türü Karaca, Kızıl geyik ve yaban domuzudur.

18. GÖYNÜK KAPIORMANI YABAN HAYATI GELİŞTİRME SAHASI

18.1 Göynük Kapiormanı Yaban Hayatı Geliştirme Sahası Yaban Hayatı Fotoğrafçılığı



Göynük İlçesin de yer alan 218960 dekarlık saha 09.02.1987 tarihinde Yaban Hayatı Geliştirme Sahası ilan edilmiş olup, hedef türü Karaca, Kızıl geyik ve yaban domuzudur.

MALİ ANALİZ TABLOSU

Saha	Birim	2016 (TL)	2017 (TL)	2018 (TL)	2019 (TL)
Yedigöller MP	DKMP	750.000	820.000	370.000	170.000
	İl Özel İdaresi	2.375.000			
Abant TP	DKMP	1.205.000	680.000	350.000	250.000
	İl Özel İdaresi	975.000			
Gölcük Gölü TP	DKMP	500.000	50.000	50.000	50.000
	Bolu Belediyesi	1.525.000	8.000.000	6.000.000	6.000.000
Beşpınarlar TP	DKMP	30.000			
	Müstecir	200.000			
Göksu TP	DKMP	100.000	240.000	20.000	
	Müstecir				
Sünnet Gölü TP	DKMP	75.000	450.000		
	Müstecir				
Sülüklügöl TP	DKMP	340.000	380.000	200.000	
	Müstecir		20.000		
Karagöl TP	DKMP		1.300.000	100.000	
	Müstecir	200.000	100.000		
Ayıkayası TP	DKMP	1.030.000	675.000	300.000	250.000
	İl Özel İdaresi	1.700.000			
Kargılı Gölcük TP	DKMP			220.000	
Yeniçağ Gölü Sulak Alanı	DKMP		540.000	350.000	
	Yeniçağ Belediyesi		550.000	200.000	
Abant Sulak Alanı	DKMP		100.000	300.000	

ÖZET MALİ ANALİZ TABLOSU

Birim	2016 (TL)	2017 (TL)	2018 (TL)	2019 (TL)	TOPLAM (TL)
DKMP	4.030.000	5.335.000	2.260.000	720.000	12.345.000
İl Özel İdaresi	5.050.000				5.050.000
Bolu Belediyesi	1.575.000	8.000.000	6.000.000	6.000.000	21.575.000
Yeniçağa Belediyesi		550.000	200.000		750.000
Müstecir	400.000	120.000			520.000
TOPLAM	11.055.000	14.005.000	8.460.000	6.720.000	40.240.000

TABIATIN KALBI BOLU...

BOLU İLİ, 2016-2019, TABİAT TURİZMİ UYGULAMA EYLEM PLANI

T.C. ORMAN ve SU İŞLERİ BAKANLIĞI

Doğa Koruma ve Milli Parklar Genel Müdürlüğü

9. Bölge Müdürlüğü (Bolu)

Bolu, 2016