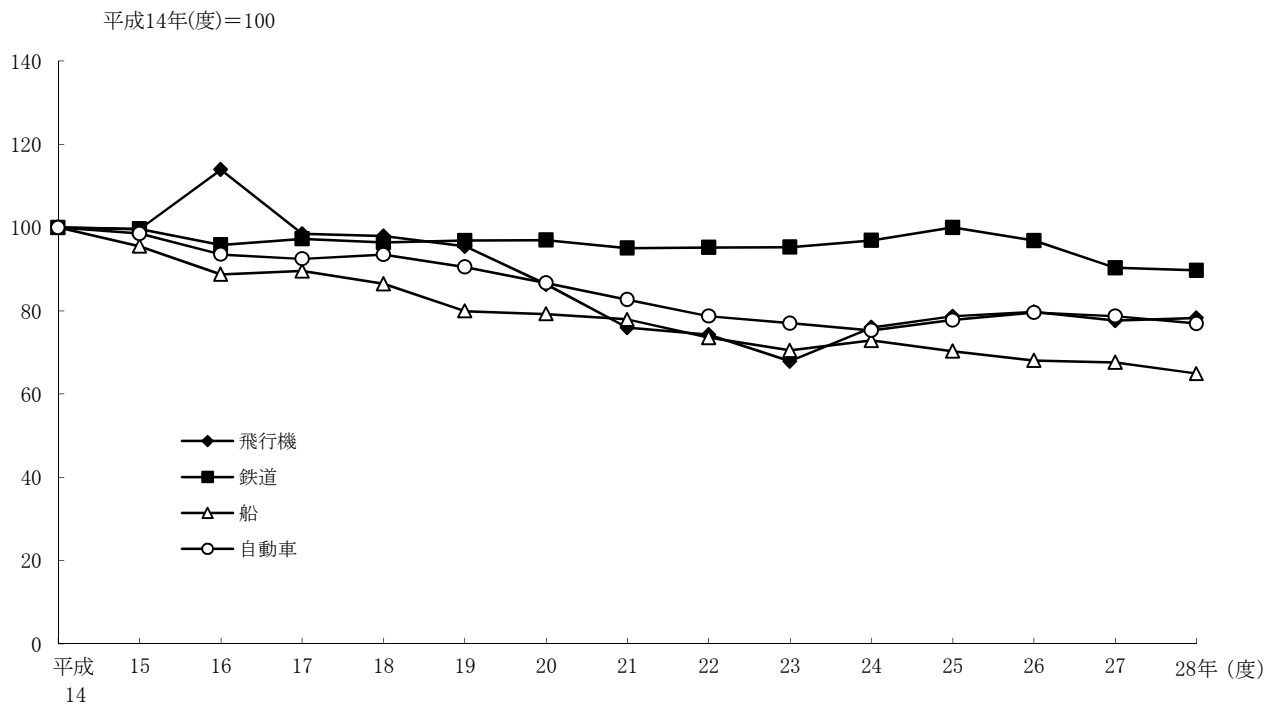


第11章 運輸

この章は、各輸送機関別輸送量、輸送関連施設に関する統計を掲載している。陸上輸送の主な資料源は、国土交通省北陸信越運輸局新潟運輸支局「新潟県運輸概況」である。また、海上輸送の主な資料源は、県港湾整備課「港のすがた」である。

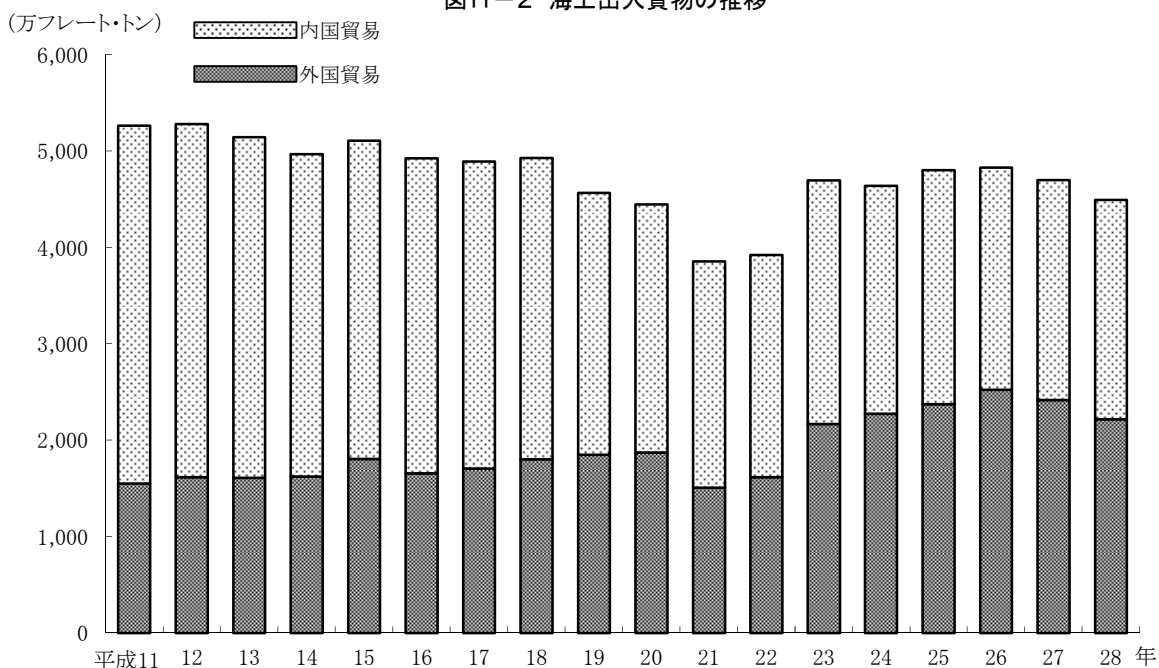
図11-1 旅客輸送人員の推移



注) 飛行機、船は年次、鉄道、自動車は年度。
 鉄道は平成16年度より東日本旅客鉄道(株)のみの値であるため、平成15年度以前とは接続しない。
 また、平成28年度より計上方法を「取扱日基準」から「乗車日基準」に変更したため、平成27年度以前とは接続しない。

第11-3、11-6B、11-8及び11-11表参照。

図11-2 海上出入貨物の推移



第11-12表参照。

11-1 道路の現況 (平成25~29年)

県道路管理課調べによる。4月1日現在。年計は、高速自動車道を除く。端数処理の関係で計算結果と一致しない場合がある。
(単位 km, km²)

年次, 種別	総延長	実延長	種 類 別 実 延 長						幅 員 別 実 延 長	
			道路延長	橋 梁		ト ン ネル		規 格 改 良 済	13.0m以上	
				箇所数	延長	箇所数	延長			
平成25年	39 176.1	37 183.3	36 713.7	21 238	336.1	315	133.4	24 264.9	296.6	
26	39 234.8	37 134.8	36 665.2	21 040	336.4	312	133.2	24 486.2	295.6	
27	39 230.7	37 147.3	36 678.0	20 944	337.2	307	132.1	24 553.3	303.2	
28	39 332.3	37 202.8	36 730.7	20 920	339.0	313	133.0	24 679.4	306.2	
29	39 352.5	37 234.4	36 761.2	20 935	339.7	311	133.3	24 774.0	307.3	
一般国道	2 729.7	2 004.7	1 849.7	1 719	83.3	146	71.7	1 854.0	164.9	
主要地方道	2 136.5	1 922.7	1 837.6	1 419	41.4	81	43.8	1 654.4	33.9	
一般県道	3 141.3	2 756.5	2 707.3	1 732	40.4	31	8.6	2 029.8	10.1	
市町村道	31 345.0	30 550.5	30 366.6	16 065	174.6	53	9.2	19 235.8	98.4	
高速自動車道 (平成29年)	440.7	440.7	312.8	744	61.5	59	66.5	440.7	370.7	
北陸自動車道	184.9	184.9	115.4	338	27.3	34	42.2	184.9	184.9	
関越自動車道	93.7	93.7	70.3	196	11.9	12	11.4	93.7	88.4	
磐越自動車道	60.7	60.7	41.7	73	8.7	9	10.2	60.7	45.4	
上信越自動車道	33.9	33.9	27.9	39	3.6	3	2.4	33.9	28.8	
日本海東北 自動車道	67.6	67.6	57.4	98	10.0	1	0.3	67.6	23.2	

年次, 種別	幅 員 別 実 延 長 (続 き)								自動車 交通不能 延長	路 面 別 実 延 長	
	規格改良済(続き)		未 改 良				改良率 (%)	砂 利 道		舗 装 道 総 数	
	5.5~13.0	5.5m未満	総 数	5.5m以上	3.5~5.5	3.5m未満					
平成25年	10 838.2	13 130.1	12 918.3	164.7	2 136.1	10 617.6	65.3	3 013.4	7 940.1	29 243.3	
26	11 116.3	13 262.9	12 648.5	133.3	2 034.3	10 480.9	66.8	2 887.5	7 661.0	29 473.8	
27	11 010.1	13 239.9	12 593.7	129.7	1 986.2	10 477.8	66.1	2 849.4	7 520.2	29 627.1	
28	11 066.7	13 306.4	12 523.4	130.2	1 976.4	10 416.9	66.3	2 826.6	7 472.4	29 730.5	
29	11 125.9	13 340.6	12 460.5	128.6	1 966.7	10 365.1	66.5	2 807.5	7 410.1	29 824.2	
一般国道	1 614.1	75.0	150.7	6.5	89.5	54.7	92.5	29.7	39.3	1 965.4	
主要地方道	1 445.6	174.8	268.4	17.9	181.9	68.6	86.0	25.8	20.1	1 902.6	
一般県道	1 604.4	415.2	726.7	36.6	387.8	302.2	73.6	135.7	107.1	2 649.4	
市町村道	6 461.8	12 675.6	11 314.7	67.6	1 307.5	9 939.6	63.0	2 616.3	7 243.6	23 306.8	
高速自動車道 (平成29年)	70.0	-	-	-	-	-	100.0	-	-	440.7	
北陸自動車道	0.0	-	-	-	-	-	100.0	-	-	184.9	
関越自動車道	5.3	-	-	-	-	-	100.0	-	-	93.7	
磐越自動車道	15.3	-	-	-	-	-	100.0	-	-	60.7	
上信越自動車道	5.1	-	-	-	-	-	100.0	-	-	33.9	
日本海東北 自動車道	44.4	-	-	-	-	-	100.0	-	-	67.6	

年次, 種別	路 面 別 実 延 長 (続 き)				鉄 道 と の		立 体 横 断		道 路 敷 積
	舗 装 道 (続 き)				交 差 箇 所 数	# 立 体	施 設 数	# 地 下	
	高 級 舗 装	そ の 他							
平成25年		7 679.5	21 563.8	78.6	1 730	912	254	163	292.8
26		7 691.3	21 782.5	79.4	1 786	968	236	158	293.4
27		5 911.2	23 716.0	79.8	1 780	973	252	163	295.7
28		7 738.4	21 992.1	79.9	1 776	974	247	158	296.7
29		7 751.3	22 073.0	80.1	1 796	996	248	158	297.7
一般国道		1 740.9	224.6	98.0	116	105	176	131	40.4
主要地方道		1 426.9	475.7	99.0	102	66	24	12	26.9
一般県道		1 422.2	1 227.2	96.1	190	115	16	5	34.1
市町村道		3 161.3	20 145.5	76.3	1 388	710	32	10	196.3
高速自動車道 (平成29年)		440.7	-	100.0	23	23	-	-	28.5
北陸自動車道		184.9	-	100.0	7	7	-	-	11.5
関越自動車道		93.7	-	100.0	8	8	-	-	6.6
磐越自動車道		60.7	-	100.0	2	2	-	-	4.1
上信越自動車道		33.9	-	100.0	-	-	-	-	2.3
日本海東北 自動車道		67.6	-	100.0	6	6	-	-	4.0

1) 県道に計上してある路線は、全部又は一部が区域決定されている路線のみである。

資料 県道路管理課

11-2 車種別保有自動車数 (平成25~29年)

3月31日現在。道路運送車両法により自動車登録ファイルに登録された登録車両並びに届出により走行できる小型二輪車及び軽自動車の合計(登録・届出は国土交通省所管)。県計の()は地区不明分で内数である。

(単位 台)

年次、 市町村	総数	登録自動車							小型 二輪車 ¹⁾	軽自動車 ²⁾
		計	貨物用		乗合用 (普通車及 び小型車)	乗用		特殊車		
			普通車	小型車及び 被けん引車		普通車	小型車			
平成25年	1 824 876 (6324)	991 148 (82)	50 782 (-)	91 232 (1)	6 399 (1)	292 141 (3)	509 465 (4)	41 129 (73)	28 291 (2)	805 437 (6240)
26	1 837 804 (189)	984 385 (83)	50 686 (1)	89 466 (1)	6 311 (1)	298 869 (3)	497 668 (4)	41 385 (73)	28 696 (2)	824 723 (104)
27	1 842 157 (193)	975 219 (82)	50 666 (1)	87 459 (1)	6 257 (1)	303 193 (3)	486 198 (3)	41 446 (73)	28 635 (2)	838 303 (109)
28	1 841 837 (179)	969 266 (80)	50 465 (1)	85 378 (1)	6 228 (1)	310 019 (1)	475 450 (3)	41 726 (73)	28 833 (2)	843 738 (97)
29	1 843 762 (170)	969 984 (78)	50 101 (1)	83 839 (1)	6 203 (-)	319 554 (1)	468 380 (3)	41 907 (72)	29 087 (2)	844 691 (90)
新潟市	597 270	350 901	16 588	32 514	1 529	116 249	172 319	11 702	8 863	237 506
長岡市	218 195	118 724	6 650	10 322	617	39 022	57 176	4 937	3 166	96 305
三条市	83 669	43 233	2 668	4 148	274	13 822	21 015	1 306	1 160	39 276
柏崎市	69 590	36 994	1 317	2 353	288	13 515	18 001	1 520	1 146	31 450
新発田市	82 319	41 834	1 990	3 142	299	13 711	20 990	1 702	1 467	39 018
小千谷市	28 669	14 102	572	1 160	99	4 734	6 879	658	415	14 152
加茂市	20 647	10 355	361	778	88	3 365	5 399	364	355	9 937
十日町市	44 708	18 883	1 041	1 617	195	5 951	8 454	1 625	759	25 066
見附市	31 696	15 381	685	1 008	75	5 035	8 059	519	431	15 884
村上市	53 140	25 069	1 138	1 959	229	7 658	12 877	1 208	956	27 115
燕市	66 559	34 634	2 237	2 912	106	11 561	16 796	1 022	914	31 011
糸魚川市	36 203	17 439	1 071	1 301	124	5 968	7 835	1 140	573	18 191
妙高市	28 568	13 312	524	753	140	5 095	5 846	954	541	14 715
五泉市	41 687	19 888	834	1 578	132	6 561	10 105	678	745	21 054
上越市	166 304	82 607	4 615	6 202	566	28 682	37 581	4 961	2 905	80 792
阿賀野市	39 760	19 550	1 091	1 972	178	6 064	9 373	872	769	19 441
佐渡市	54 372	18 134	1 418	2 097	264	4 486	8 687	1 182	749	35 489
魚沼市	32 216	15 524	930	1 598	126	4 592	7 294	984	543	16 149
南魚沼市	50 428	24 022	1 386	2 230	305	7 833	10 926	1 342	1 021	25 385
胎内市	26 242	13 257	719	947	93	4 248	6 565	685	462	12 523
聖籠町	14 436	7 966	1 004	923	53	2 249	2 996	741	319	6 151
弥彦村	6 984	3 639	160	336	22	1 233	1 796	92	96	3 249
田上町	9 654	4 649	155	311	45	1 630	2 408	100	153	4 852
阿賀町	10 089	5 040	197	325	75	1 499	2 467	477	122	4 927
出雲崎町	3 654	1 783	50	95	9	551	990	88	47	1 824
湯沢町	7 362	4 014	173	331	152	1 340	1 556	462	115	3 233
津南町	8 692	3 662	231	446	55	1 193	1 469	268	132	4 898
刈羽村	4 746	2 567	168	287	23	894	1 106	89	68	2 111
関川村	5 385	2 634	122	180	34	798	1 356	144	93	2 658
粟島浦村	348	109	5	13	8	14	56	13	-	239

1) 排気量250ccを超えるもの。 2) 排気量125ccを超え250cc以下の二輪車を含む。

資料 国土交通省北陸信越運輸局新潟運輸支局「新潟県運輸概況」

11-3 自動車輸送量 (平成24~28年度)

年 度	一 般 乗 合 (バス)					一 般 貸 切 (観光バス)		
	事 業 者 数	年 度 末 数	走 行 キ ロ	輸 送 人 員	営 業 収 入	事 業 者 数	年 度 末 数	走 行 キ ロ
		台	km	人	千円		台	km
平成24年度	65	1 322	50 993 726	38 405 262	11 009 482	78	962	34 688 382
25	70	1 422	54 243 874	41 028 969	12 047 699	79	931	36 337 173
26	79	1 400	57 288 616	43 735 877	12 441 431	79	940	31 998 874
27	78	1 379	59 082 058	43 750 983	12 881 210	83	969	29 739 532
28	82	1 459	61 587 828	43 293 693	12 832 162	82	1 002	27 436 015
年 度	一 般 貸 切 (観光バス) (続き)		一 般 乗 用 (ハイヤー・タクシー)					
	輸 送 人 員	営 業 収 入	事 業 者 数	# 個 人	年 度 末 数	走 行 キ ロ	輸 送 人 員	営 業 収 入
	人	千円			台	km	人	千円
平成24年度	6 206 065	8 273 869	590	382	3 421	127 430 300	19 850 775	19 910 297
25	6 321 135	8 738 229	607	377	3 395	121 006 506	19 239 582	19 056 164
26	6 130 215	10 132 165	605	370	3 329	117 486 714	18 281 815	18 407 439
27	6 166 329	11 240 020	595	364	3 300	r 114 012 368	r 17 497 077	r 17 920 923
28	5 761 232	10 013 057	587	356	3 331	107 058 858	16 797 905	17 063 223

資料 国土交通省北陸信越運輸局新潟運輸支局「新潟県運輸概況」

11-4 一般乗合旅客自動車の運行状況 (平成25~29年)

3月31日現在。路線定期運行分の数値。
(単位 km)

年 次	事 業 者 数	許 可 路 線	運 行 路 線	休 止 路 線
平成25年	38	9 278.2	9 166.0	112.2
26	35	11 011.5	10 781.9	229.6
27	36	10 957.5	10 922.0	235.5
28	40	12 191.5	11 954.2	237.3
29	44	11 648.4	11 421.0	227.4

資料 国土交通省北陸信越運輸局新潟運輸支局

11-5 高速自動車道通過台数 (平成25~29年)

(単位 台)

年 次	関越自動車道(群馬)		北陸自動車道(富山)		磐越自動車道(福島)	
	湯沢→水上 (対象県方向)	水上→湯沢 (新潟県方向)	親不知→朝日 (対象県方向)	朝日→親不知 (新潟県方向)	津川→西会津 (対象県方向)	西会津→津川 (新潟県方向)
平成25年	3 102 808	3 132 119	2 525 015	2 504 420	1 288 412	1 240 346
26	3 013 995	3 046 665	2 461 573	2 453 140	1 227 256	1 173 673
27	3 095 357	3 131 826	2 446 196	2 420 967	1 206 126	1 152 223
28	3 099 690	3 140 887	2 440 827	2 412 849	1 201 574	1 162 352
29	3 120 205	3 153 552	2 477 782	2 455 922	1 199 361	1 162 254

資料 東日本高速道路株式会社新潟支社

11-6 鉄道輸送 (平成24~28年度)

A 貨物

日本貨物鉄道株式会社新潟支管内の数値。
(単位 千トン)

年 度	発 送 ト ン 数							
	管 内 計	# 焼 島 駅	# 新 潟 貨 物 ターミナル 駅	# 中 条 駅	# 南 長 岡 駅	# 黒 井 駅	# 柏 崎 駅	# 酒 田 港 駅
平成24年度	870.3	122.7	429.6	46.0	100.5	92.5	16.7	49.7
25	979.7	153.5	474.4	50.6	108.1	103.0	15.3	61.5
26	1 080.6	152.4	556.1	51.3	120.7	103.4	16.6	67.9
27	1 107.4	161.2	555.7	55.1	133.9	103.3	15.9	73.3
28	1 105.8	168.0	549.0	56.1	137.3	99.1	16.2	71.1

資料 日本貨物鉄道株式会社新潟支店

B 旅 客

東日本旅客鉄道株式会社新潟支管内の数値。管内計(年度計)は、平成28年度より計上方法を「取扱日基準」から「乗車日基準」に変更したため、それ以前と接続しない。
(単位 人)

年 度	乗 車 人 員							
	普 通							
	管 内 計 (年 度 計)	主 な 駅 別 乗 車 人 員 (1 日 平 均)						
村 上 駅		新 潟 駅	新 津 駅	燕 三 条 駅	長 岡 駅	越 後 湯 沢 駅	直 江 津 駅	
平成24年度	23 226 823	380	16 974	1 132	1 788	5 630	2 689	1 625
25	23 833 619	379	17 450	1 157	1 839	5 815	2 732	1 623
26	24 748 496	364	17 391	1 157	1 825	5 880	2 793	1 624
27	20 661 764	355	17 309	1 152	1 807	5 573	2 611	1 134
28	20 705 816	348	17 434	1 161	1 839	5 643	2 706	1 085

年 度	乗 車 人 員							
	定 期							
	管 内 計 (年 度 計)	主 な 駅 別 乗 車 人 員 (1 日 平 均)						
村 上 駅		新 潟 駅	新 津 駅	燕 三 条 駅	長 岡 駅	越 後 湯 沢 駅	直 江 津 駅	
平成24年度	40 866 441	1 425	20 347	3 057	353	5 689	316	1 118
25	42 306 360	1 481	20 977	3 207	378	5 967	317	1 118
26	39 334 083	1 349	19 877	3 046	370	5 616	292	977
27	39 067 451	1 329	20 137	3 098	393	6 049	293	1 203
28	38 609 406	1 336	19 911	3 182	392	6 074	289	1 204

資料 東日本旅客鉄道株式会社新潟支社、東日本旅客鉄道株式会社「各駅の乗車人員」

11-7 鉄道除雪状況 (平成24~28年度)

東日本旅客鉄道株式会社新潟支管内の数値。
(単位 人, km)

年 度	除 雪 従 事 員				雪 か き 車 運 転 実 績			
	総 数	社 員	機 械 除 雪	臨 時 雇 用 員	総 数		D D ラ ッ セ ル 車	
					回 数	走 行 キ ロ	回 数	走 行 キ ロ
平成24年度	806	21	517	268	2 533	72 856.5	50	2 105.0
25	652	-	400	252	2 110	67 468.7	78	3 283.8
26	742	11	479	252	2 460	76 967.8	84	3 528.0
27	587	50	320	217	1 277	41 460.1	-	-
28	368	-	178	190	1 540	47 730.1	-	-

年 度	雪 か き 車 運 転 実 績 (続 き)							
	D D ロ ー タ リ ー 車		小 型 雪 か き 車		投 排 雪 ラ ッ セ ル		投 排 雪 ロ ー タ リ ー	
	回 数	走 行 キ ロ	回 数	走 行 キ ロ	回 数	走 行 キ ロ	回 数	走 行 キ ロ
平成24年度	6	225.0	2 035	55 231.0	394	13 797.3	48	1 498.2
25	2	72.4	1 350	42 307.0	638	20 592.7	42	1 212.8
26	8	288.8	1 692	50 696.0	660	22 006.8	16	448.2
27	-	-	770	25 012.0	506	16 422.1	1	26.0
28	-	-	1 051	32 760.0	472	14 504.2	17	466.0

資料 東日本旅客鉄道株式会社新潟支社

11-8 新潟空港航空輸送量 (平成24~28年)

(単位 人,トン)

年次	旅客			貨物			郵便物		
	総数	乗客	降客	総数	発送	到着	総数	発送	到着
	総数								
平成24年	963 731	481 206	482 525	657	304	353	179	18	161
25	998 392	498 571	499 821	657	325	332	157	18	139
26	1 011 945	503 410	508 535	632	274	358	160	18	143
27	984 629	489 660	494 969	474	287	187	166	18	147
28	993 148	494 430	498 718	478	290	188	168	17	151
	国内								
平成24年	782 125	390 768	391 357	350	178	172	179	18	161
25	843 396	420 981	422 415	355	178	177	157	18	139
26	872 285	434 790	437 495	386	158	228	160	18	143
27	856 056	425 764	430 292	225	139	86	166	18	147
28	878 249	437 741	440 508	233	132	101	168	17	151
	国外								
平成24年	181 606	90 438	91 168	307	126	181	-	-	-
25	154 996	77 590	77 406	302	147	155	-	-	-
26	139 660	68 620	71 040	246	116	130	-	-	-
27	128 573	63 896	64 677	249	148	101	-	-	-
28	114 899	56 689	58 210	245	158	87	-	-	-

資料 国土交通省航空局「空港管理状況調書」

11-9 旅券発給件数 (平成25~29年)

(単位 件)

年次	総数	19歳以下	20~29歳	30~39歳	40~49歳	50~59歳	60~69歳	70歳以上
平成25年	42 690	11 461	9 674	6 417	4 470	4 789	4 358	1 521
26	38 313	9 770	8 872	5 914	4 182	4 164	4 025	1 386
27	36 981	9 067	8 328	5 681	4 147	4 237	4 033	1 488
28	40 429	9 979	8 684	5 543	4 809	4 660	4 878	1 876
29	42 387	10 724	8 848	5 526	4 895	4 910	5 285	2 199

資料 県国際課

11-10 船舶隻数・総トン数 (船籍地別) (平成24~28年)

12月31日現在。総トン数20トン以上の船舶を対象。

(単位 隻,トン)

年次, 船籍地	総数		鋼船 ¹⁾		木船		船籍地	総数		鋼船 ¹⁾		木船	
	隻数	総トン数	隻数	総トン数	隻数	総トン数		隻数	総トン数	隻数	総トン数	隻数	総トン数
平成24年	86	32 768	86	32 768	-	-							
25	85	32 770	85	32 770	-	-							
26	83	32 588	83	32 588	-	-							
27	81	33 864	81	33 864	-	-							
28	82	34 089	82	34 089	-	-							
新潟市	50	11 785	50	11 785	-	-	糸魚川市	2	380	2	380	-	-
長岡市	4	215	4	215	-	-	佐渡市	12	20 096	12	20 096	-	-
三条市	4	237	4	237	-	-	魚沼市	1	149	1	149	-	-
柏崎市	1	82	1	82	-	-	胎内市	1	26	1	26	-	-
加茂市	1	52	1	52	-	-	村上市	1	124	1	124	-	-
燕市	3	134	3	134	-	-	粟島浦村	2	810	2	810	-	-

1) 鋼船は、強化プラスチック、軽合金、アルミニウムを含む。

資料 国土交通省北陸信越運輸局海事部

11-11 入港船舶及び乗降人員 (港別) (平成24~28年)

「港湾調査」による。積載貨物の有無に関係なく総トン数5トン以上の船舶を対象。
(単位 隻, フレート・トン, 人)

年次, 港湾	入 港 船 舶						乗 降 人 員	
	総 数		外 航 1)		内 航		乗 込	上 陸
	隻 数	総 ト ン 数	隻 数	総 ト ン 数	隻 数	総 ト ン 数		
平成24年	33 534	69 250 181	1 746	23 177 861	31 788	46 072 320	1 649 736	1 638 973
25	34 363	72 808 289	1 743	24 314 547	32 620	48 493 742	1 592 896	1 580 874
26	33 849	71 283 036	1 771	25 706 734	32 078	45 576 302	1 541 408	1 530 542
27	33 123	77 474 365	1 628	24 362 140	31 495	53 112 225	1 533 274	1 518 633
28	31 790	77 264 957	1 499	22 652 460	30 291	54 612 497	1 469 288	1 459 708
新 潟 港	12 347	49 340 044	1 031	16 420 704	11 316	32 919 340	662 992	656 895
直 江 津 港	1 432	9 250 489	340	5 340 772	1 092	3 909 717	68 193	65 502
両 津 港	4 857	11 498 009	-	-	4 857	11 498 009	612 240	609 450
小 木 港	563	3 149 573	-	-	563	3 149 573	65 610	68 240
岩 船 港	3 499	576 731	-	-	3 499	576 731	25 836	25 453
寺 泊 港	3 580	203 976	-	-	3 580	203 976	23 547	23 298
柏 崎 港	662	226 131	6	11 752	656	214 379	-	-
姫 川 港	1 606	2 731 385	121	874 014	1 485	1 857 371	-	-
赤 泊 港	3 187	167 224	-	-	3 187	167 224	9 938	10 192
二 見 港	57	121 395	1	5 218	56	116 177	932	678

1) 外航船は商船のみの数値であり, その他の船舶は含まない。
資料 県港湾整備課「港のすがた」

11-12 海上出入貨物 (港別・品種別) (平成24~28年)

「港湾調査」による。()内は外国貿易で内数である。
(単位 フレート・トン)

年次, 主要品種	総 数		新 潟 港		直 江 津 港		両 津 港	
	輸 移 出	輸 移 入	輸 移 出	輸 移 入	輸 移 出	輸 移 入	輸 移 出	輸 移 入
平成24年	(2 124 899)	(20 651 722)	(1 174 038)	(17 929 104)	(153 773)	(1 977 123)		
25	(2 398 963)	(21 352 469)	(1 338 996)	(16 443 672)	(172 487)	(4 200 631)	1 366 379	1 676 885
26	13 417 488	34 607 608	8 113 605	25 366 752	604 808	5 229 475	1 347 780	1 682 767
27	(2 258 728)	(22 981 974)	(1 189 550)	(16 732 988)	(180 801)	(5 452 249)		
28	(2 153 383)	(22 017 615)	(1 151 224)	(15 886 396)	(140 355)	(5 462 231)	1 324 164	1 624 259
	12 776 595	34 225 189	7 966 740	24 235 220	530 925	6 415 383	1 239 037	1 497 352
	(2 155 229)	(20 038 505)	(1 019 960)	(14 049 211)	(205 515)	(5 362 957)	1 222 809	1 456 900
	12 828 675	32 104 577	8 036 921	22 329 929	618 402	6 286 785		
農 水 産 品	(9 385)	(298 673)	(9 197)	(235 618)	(188)	(55 230)		
	50 185	360 546	20 770	283 097	188	58 524	25 772	7 573
林 産 品	(5 173)	(2 562 548)	(608)	(2 551 525)	(4 565)	(11 023)		
	8 459	2 578 885	641	2 552 419	7 034	11 023	782	33
鉱 産 品	(359 725)	(1 085 112)	(2 895)	(346 101)		(125 008)		
	1 493 124	2 010 050	234 463	474 622	221 816	175 031	10	59 235
金属機械工業品	(213 660)	(346 987)	(201 328)	(312 825)	(12 332)	(34 019)		
	8 065 507	6 705 018	6 542 392	5 104 342	162 318	218 364	1 175 886	1 201 144
化学工業品	(879 433)	(14 614 668)	(241 225)	(9 484 988)	(75 988)	(5 125 314)		
	2 222 064	19 120 370	448 685	12 774 111	81 750	5 809 824	35	100 996
軽工業品	(224 145)	(252 885)	(221 954)	(246 514)	(2 191)	(6 371)		
	391 982	266 835	362 820	248 101	14 836	6 371	1 868	12 335
雑工業品	(55 569)	(806 215)	(54 997)	(800 650)	(572)	(5 565)		
	74 733	823 315	72 693	802 010	572	5 565	1 360	15 707
特 殊 品	(408 139)	(71 417)	(287 756)	(70 990)	(109 679)	(427)		
	517 630	239 552	354 457	91 227	129 888	2 083	17 096	59 877
分類不能のもの								
	4 991	6	-	-	-	-	-	-

資料 県港湾整備課「港のすがた」

11-12 海上出入貨物 (港別・品種別) (平成24~28年) (続き)

「港湾調査」による。()内は外国貿易で内数である。

(単位 フレート・トン)

年次, 主要品種	小 木 港		岩 船 港		寺 泊 港		柏 崎 港	
	輸 移 出	輸 移 入	輸 移 出	輸 移 入	輸 移 出	輸 移 入	輸 移 出	輸 移 入
平成24年	196 751	210 064	52 747	94 338	945	81 170	(38 768)	(6 213)
25	172 342	192 347	62 696	263 411	14 517	75 733	52 184	137 103
26	149 311	155 125	123 436	83 671	6 561	81 029	(45 900)	(5 726)
27	172 201	177 243	129 798	80 814	7 366	58 029	87 057	113 758
28	158 183	162 545	110 707	93 640	9 532	83 513	(39 982)	(5 913)
農 水 産 品	3 294	-	158	1 594	-	3	61 142	130 618
林 産 品	-	30	-	6	-	2	(6 565)	(3 402)
鉱 産 品	-	-	73 270	-	4 541	83 503	42 136	134 934
金属機械工業品	154 345	149 986	30 418	30 891	-	-	(10 704)	(1 286)
化学工業品	3	12 223	6 045	54 712	-	-	35 070	106 295
軽工業品	-	18	458	6	-	4	9 187	57 184
雑工業品	-	-	108	33	-	-	59	-
特 殊 品	541	288	250	6 398	1	-	(10 704)	-
分類不能のもの	-	-	-	-	4 990	1	10 704	-
年次, 主要品種	姫 川 港		赤 泊 港		二 見 港			
	輸 移 出	輸 移 入	輸 移 出	輸 移 入	輸 移 出	輸 移 入	輸 移 出	輸 移 入
平成24年	(758 320)	(739 282)						
25	2 652 342	1 582 168	17 973	1 974	8 590	47 490		
26	(841 580)	(702 440)	25 516	4 044	49 050	44 949		
27	2 940 117	1 634 372	22 849	4 729	22 642	51 652		
28	(848 395)	(790 824)	15 953	4 302	7 599	32 793		
農 水 産 品	2 794 622	1 780 980						
林 産 品	(855 239)	(665 586)	11 270	12 385	2 308	30 676		
鉱 産 品	2 664 840	1 589 119						
金属機械工業品	(919 050)	(625 051)						
化学工業品	2 623 473	1 541 909						
軽工業品	-	(7 825)	3	1 383	-	-		
雑工業品	-	8 311	2	-	-	-		
特 殊 品	(356 830)	(614 003)						
分類不能のもの	935 800	1 157 613	8 104	10 996	-	-		
農 水 産 品	-	(143)	-	-	148	148		
林 産 品	(562 220)	(3 080)	3 156	-	2 160	30 528		
鉱 産 品	1 671 043	280 792						
金属機械工業品	11 937	-	4	-	-	-		
化学工業品	-	-	-	-	-	-		
軽工業品	-	-	-	-	-	-		
雑工業品	4 693	79 678	-	1	-	-		
特 殊 品	-	-	1	5	-	-		
分類不能のもの	-	-	1	5	-	-		

11-13 新潟港トン階別入港船舶（平成24～28年）

「港湾調査」による。入港船舶は、積載貨物の有無にかかわらず総トン数5トン以上の船舶を調査対象としている。
 (単位 隻, トン)

年次	汽船						
	総数	100トン未満	100～500トン未満	500～1000トン未満	1000～3000トン未満	3000～6000トン未満	6000～10000トン未満
	隻 数						
平成24年	9 363	386	3 903	512	594	2 661	444
25	9 566	449	3 853	697	544	2 707	506
26	9 250	352	3 829	588	449	2 682	575
27	9 253	367	3 555	567	444	2 678	605
28	9 397	496	3 568	649	401	2 686	532
	総 ト ン 数						
平成24年	46 133 253	10 249	1 122 059	414 035	1 180 950	13 538 219	3 850 940
25	45 511 798	12 737	1 094 748	547 893	1 073 155	13 735 777	4 509 598
26	44 957 288	12 517	1 098 168	488 147	929 830	13 620 461	5 073 570
27	49 680 625	14 729	1 031 991	457 149	893 888	13 514 835	5 262 259
28	49 245 619	18 326	1 037 696	520 446	788 221	13 743 174	4 651 356

年次	汽船		漁船			
	10000トン以上	1日平均入港	総数	100トン未満	100～500トン未満	500～1000トン未満
	隻 数					
平成24年	863	25.6	3 873	3 780	92	1
25	810	26.2	3 986	3 774	212	-
26	775	25.3	4 363	4 165	198	-
27	1 037	25.4	3 659	3 476	182	1
28	1 065	25.7	2 950	2 710	238	2
	総 ト ン 数					
平成24年	26 016 801	126 047	72 395	49 185	22 484	726
25	24 537 890	124 690	109 522	55 905	53 617	-
26	23 734 595	123 171	109 210	58 501	50 709	-
27	28 505 774	136 111	93 733	46 914	46 156	663
28	28 486 400	134 551	94 425	35 092	58 007	1 326

資料 県新潟港湾事務所「新潟港統計年報」

11-14 新潟港外航輸送（平成24～28年）

「港湾調査」による。漁船を除く。

A 外航入港船舶及び外航乗降人員

(単位 隻, トン, 人)

年次	外航入港船舶				外航乗降人員		
	隻数	#外国船	総トン数	#外国船	計	乗込	上陸
平成24年	1 180	1 169	19 199 897	18 141 316	719	697	22
25	1 152	1 141	18 348 003	17 460 280	498	237	261
26	1 160	1 144	18 485 631	17 782 399	487	246	241
27	1 163	1 145	17 797 554	16 626 423	482	249	233
28	1 033	1 013	16 421 335	15 458 179	4 148	2 077	2 071

B 外貿貨物

(単位 トン)

年次, 品種	輸 出				
	合 計	# 韓 国	# 北 朝 鮮	# 中 国 1)	# ロ シ ア
平成24年	1 174 038	332 669	-	304 544	168 761
25	1 338 996	336 168	-	457 695	111 900
26	1 189 550	343 079	-	316 366	99 242
27	1 151 224	337 025	-	283 192	41 765
28	1 019 960	358 068	-	228 294	36 355
農 水 産 品	9 197	324	-	4 788	-
林 産 品	608	31	-	577	-
# 樹 脂 類	-	-	-	-	-
鉱 産 品	2 895	810	-	497	-
# 砂 利 ・ 砂	123	42	-	-	-
金 属 機 械 工 業 品	201 328	52 456	-	19 492	34 528
# 鋼	60 926	19 152	-	1 954	44
# 完 成 自 動 車	50 936	4 630	-	1 712	25 930
# 自 動 車 部 品	19 618	998	-	741	7 975
# 産 業 機 械	16 791	4 342	-	7 739	326
化 学 工 業 品	241 225	93 009	-	45 637	119
# 化 学 薬 品	59 267	28 593	-	6 655	-
# 化 学 肥 料	73 387	29 774	-	-	-
# 染料・塗料・合成樹脂・ # その他化学工業品	84 563	16 128	-	38 847	93
軽 工 業 品	221 954	38 980	-	39 720	244
# 紙 ・ パ ル プ	215 007	33 967	-	39 659	-
雑 工 業 品	54 997	8 993	-	24 568	1 391
# ゴ ム 製 品	7 612	539	-	542	736
特 殊 品	287 756	163 465	-	93 015	73
# 金 属 く ず	97 515	80 067	-	16 753	-
# 再 利 用 資 材	158 817	60 173	-	71 301	-
# 取 合 せ 品	17 404	14 807	-	1 950	73

年次, 品種	輸 入				
	合 計	# 韓 国	# 北 朝 鮮	# 中 国 1)	# ロ シ ア
平成24年	17 929 104	409 795	-	1 474 686	908 723
25	16 443 672	367 380	-	1 452 390	1 321 093
26	16 732 988	327 069	-	1 450 571	994 529
27	15 886 396	528 314	-	1 277 393	1 733 178
28	14 049 211	685 356	-	1 161 877	1 018 236
農 水 産 品	235 618	18 058	-	42 024	1 270
# と う も ろ こ し	122 424	-	-	-	-
# 豆	31 291	6 669	-	24 126	98
# そ の 他 雑 穀	15 264	4 723	-	5 412	1 172
# そ の 他 農 産 品	23 389	2 118	-	8 268	-
林 産 品	2 551 525	8 034	-	11 064	109 138
# 原 材	118 527	1 052	-	7 299	17 334
# 木 材 チ ッ プ	2 318 999	75	-	-	-
鉱 産 品	346 101	32 333	-	42 519	13 495
# 原 油	-	-	-	-	-
# 石 灰	185 800	-	-	-	-
# 非 金 属 鉱 物	87 224	19 901	-	10 209	-
金 属 機 械 工 業 品	312 825	23 340	-	227 969	4 023
# 鋼	9 042	3 044	-	2 849	-
# 金 属 製 品	82 076	4 645	-	68 627	227
# 電 気 機 械	52 895	3 786	-	35 293	1 473
化 学 工 業 品	9 484 988	494 201	-	100 485	868 962
# LNG (液化天然ガス)	8 508 776	130 313	-	-	866 117
# LPG (液化石油ガス)	222 334	23 749	-	-	-
# 化 学 薬 品	260 797	168 766	-	26 814	-
軽 工 業 品	246 514	33 128	-	101 649	15 462
# 紙 ・ パ ル プ	37 857	4 114	-	5 002	15 186
# 製 造 食 品	181 970	26 535	-	85 502	255
雑 工 業 品	800 650	63 572	-	596 327	5 886
# 衣類・身廻品・はきもの	160 461	14 222	-	126 565	568
# 家 具 装 備 品	455 112	34 817	-	337 457	1 832
特 殊 品	70 990	12 690	-	39 840	-
# 取 合 せ 品	16 505	1 104	-	12 808	-

1) 香港は含まない。

資料 県新潟港湾事務所「新潟港統計年報」