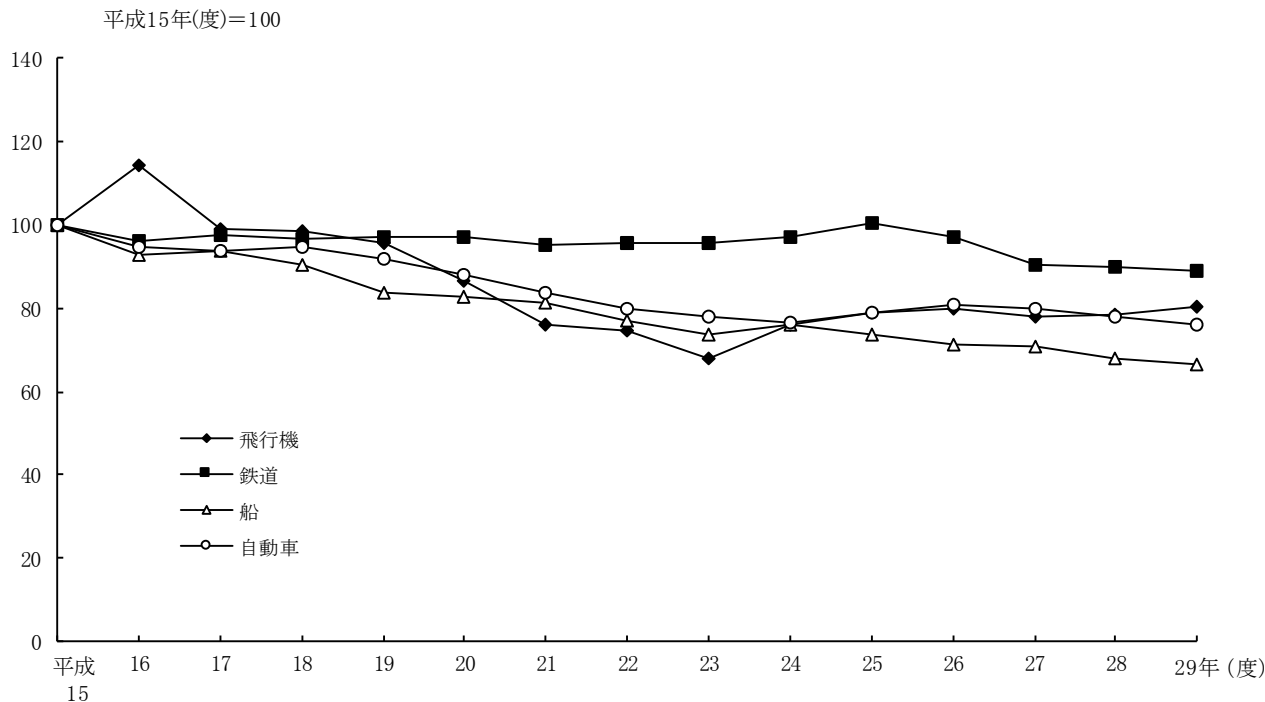


第11章 運輸

この章は、各輸送機関別輸送量、輸送関連施設に関する統計を掲載している。陸上輸送の主な資料源は、国土交通省北陸信越運輸局新潟運輸支局「新潟県運輸概況」である。また、海上輸送の主な資料源は、県港湾整備課「港のすがた」である。

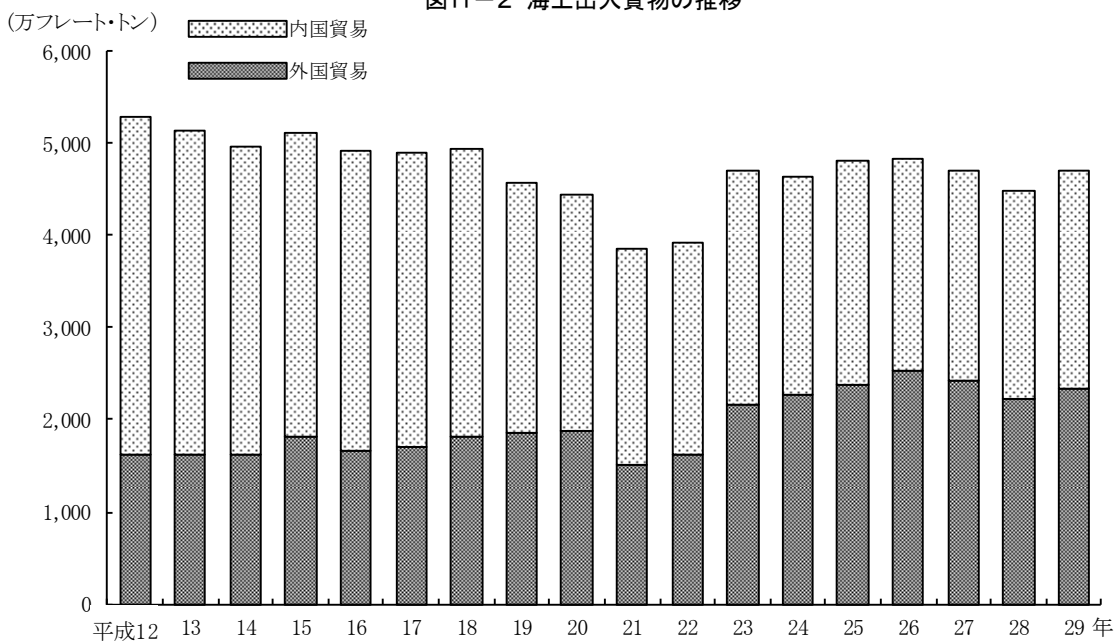
図11-1 旅客輸送人員の推移



注) 飛行機、船は年次、鉄道、自動車は年度。
 鉄道は平成16年度より東日本旅客鉄道(株)のみの値であるため、平成15年度以前とは接続しない。
 また、平成28年度より計上方法を「取扱日基準」から「乗車日基準」に変更したため、平成27年度以前とは接続しない。

第11-3、11-6B、11-8及び11-11表参照。

図11-2 海上出入貨物の推移



第11-12表参照。

11-1 道路の現況 (平成26~30年)

県道路管理課調べによる。4月1日現在。年計は、高速自動車道を除く。端数処理の関係で計算結果と一致しない場合がある。
(単位 km, km²)

年次, 種別	総延長	実延長	種 類 別 実 延 長						幅 員 別 実 延 長	
			道路延長	橋 梁		ト ン ネル		規 格 改 良 済	13.0m以上	
				箇所数	延長	箇所数	延長			
平成26年	39 234.8	37 134.8	36 665.2	21 040	336.4	312	133.2	24 486.2	295.6	
27	39 230.7	37 147.3	36 678.0	20 944	337.2	307	132.1	24 553.3	303.2	
28	39 332.3	37 202.8	36 730.7	20 920	339.0	313	133.0	24 679.4	306.2	
29	39 352.5	37 234.4	36 761.2	20 935	339.7	311	133.3	24 774.0	307.3	
30	39 360.5	37 242.6	35 918.8	20 938	335.2	311	133.9	24 819.9	307.4	
一般国道	2 728.0	2 005.4	1 850.4	1 720	83.3	146	71.7	1 854.7	164.4	
主要地方道	2 136.3	1 922.3	1 837.1	1 419	41.5	81	43.8	1 654.7	34.4	
一般県道	3 137.7	2 755.0	2 705.8	1 730	40.4	31	8.6	2 035.3	10.1	
市町村道	31 358.5	30 559.9	29 525.5	16 069	170.0	53	9.8	19 275.2	98.5	
高速自動車道 (平成30年)	440.7	440.7	312.8	744	61.4	59	66.5	440.7	370.7	
北陸自動車道	184.9	184.9	115.4	340	27.3	34	42.2	184.9	184.9	
関越自動車道	93.7	93.7	70.3	196	11.9	12	11.4	93.7	88.4	
磐越自動車道	60.7	60.7	41.7	71	8.7	9	10.2	60.7	45.4	
上信越自動車道	33.9	33.9	27.9	39	3.6	3	2.4	33.9	28.8	
日本海東北 自動車道	67.6	67.6	57.4	98	10.0	1	0.2	67.6	23.2	

年次, 種別	幅 員 別 実 延 長 (続 き)								自動車 交通不能 延長	路面別実延長	
	規格改良済(続き)		未改良			改良率 (%)	砂利道	舗装道			
	5.5~13.0	5.5m未満	総数	5.5m以上	3.5~5.5					3.5m未満	
平成26年	11 116.3	13 262.9	12 648.5	133.3	2 034.3	10 480.9	66.8	2 887.5	7 661.0	29 473.8	
27	11 010.1	13 239.9	12 593.7	129.7	1 986.2	10 477.8	66.1	2 849.4	7 520.2	29 627.1	
28	11 066.7	13 306.4	12 523.4	130.2	1 976.4	10 416.9	66.3	2 826.6	7 472.4	29 730.5	
29	11 125.9	13 340.6	12 460.5	128.6	1 966.7	10 365.1	66.5	2 807.5	7 410.1	29 824.2	
30	11 174.8	13 337.5	12 422.8	127.8	1 958.2	10 336.6	66.6	2 791.2	7 360.9	29 881.9	
一般国道	1 615.6	74.7	150.7	6.5	89.5	54.7	92.5	29.7	39.3	1 996.1	
主要地方道	1 446.3	173.9	267.6	17.9	181.1	68.6	86.1	25.8	20.1	1 902.2	
一般県道	1 609.2	415.9	719.7	36.2	383.8	299.6	73.9	134.5	106.1	2 649.0	
市町村道	6 503.7	12 673.0	11 284.8	67.2	1 303.8	9 913.7	63.1	2 601.2	7 195.4	23 364.6	
高速自動車道 (平成30年)	70.0	-	-	-	-	-	100.0	-	-	440.7	
北陸自動車道	0.0	-	-	-	-	-	100.0	-	-	184.9	
関越自動車道	5.3	-	-	-	-	-	100.0	-	-	93.7	
磐越自動車道	15.3	-	-	-	-	-	100.0	-	-	60.7	
上信越自動車道	5.1	-	-	-	-	-	100.0	-	-	33.9	
日本海東北 自動車道	44.4	-	-	-	-	-	100.0	-	-	67.6	

年次, 種別	路面別実延長 (続 き)				鉄 道 と の 交 差 箇 所 数 # 立 体	立 体 横 断 施 設 数		道 路 敷 積
	舗 装 道 (続 き)		そ の 他	率 (%)		# 地下		
	高 級 舗 装	そ の 他						
平成26年	7 691.3	21 782.5	79.4	1 786	968	236	158	293.4
27	5 911.2	23 716.0	79.8	1 780	973	252	163	295.7
28	7 738.4	21 992.1	79.9	1 776	974	247	158	296.7
29	7 751.3	22 073.0	80.1	1 796	996	248	158	297.7
30	7 771.4	22 110.3	80.2	1 786	991	245	158	296.8
一般国道	1 741.5	224.6	99.5	116	105	175	131	40.5
主要地方道	1 428.6	473.6	99.0	100	65	25	12	27.0
一般県道	1 431.0	1 217.9	96.2	184	109	15	5	34.2
市町村道	3 170.3	20 194.2	76.5	1 386	712	30	10	195.1
高速自動車道 (平成30年)	440.7	-	100.0	23	23	-	-	28.5
北陸自動車道	184.9	-	100.0	7	7	-	-	11.5
関越自動車道	93.7	-	100.0	8	8	-	-	6.6
磐越自動車道	60.7	-	100.0	2	2	-	-	41.0
上信越自動車道	33.9	-	100.0	-	-	-	-	2.3
日本海東北 自動車道	67.6	-	100.0	6	6	-	-	4.0

1) 県道に計上してある路線は、全部又は一部が区域決定されている路線のみである。

11-2 車種別保有自動車数 (平成26~30年)

3月31日現在。道路運送車両法により自動車登録ファイルに登録された登録車両並びに届出により走行できる小型二輪車及び軽自動車の合計(登録・届出は国土交通省所管)。県計の()は地区不明分で内数である。

(単位 台)

年次、 市町村	総数	登録自動車							小型 二輪車 ¹⁾	軽自動車 ²⁾
		計	貨物用		乗合用 (普通車及 び小型車)	乗用		特殊車		
			普通車	小型車及び 被けん引車		普通車	小型車			
平成26年	1 837 804 (189)	984 385 (83)	50 686 (1)	89 466 (1)	6 311 (1)	298 869 (3)	497 668 (4)	41 385 (73)	28 696 (2)	824 723 (104)
27	1 842 157 (193)	975 219 (82)	50 666 (1)	87 459 (1)	6 257 (1)	303 193 (3)	486 198 (3)	41 446 (73)	28 635 (2)	838 303 (109)
28	1 841 837 (179)	969 266 (80)	50 465 (1)	85 378 (1)	6 228 (1)	310 019 (1)	475 450 (3)	41 726 (73)	28 833 (2)	843 738 (97)
29	1 843 762 (170)	969 984 (78)	50 101 (1)	83 839 (1)	6 203 (-)	319 554 (1)	468 380 (3)	41 907 (72)	29 087 (2)	844 691 (90)
30	1 845 258 (167)	967 876 (77)	50 059 (1)	82 528 (1)	6 154 (-)	328 703 (1)	458 428 (2)	42 004 (72)	29 301 (2)	848 081 (88)
新潟市	599 517	350 832	16 537	32 135	1 545	119 913	168 900	11 802	8 869	239 816
長岡市	218 761	118 767	6 656	10 116	601	40 200	56 224	4 970	3 161	96 833
三条市	83 632	43 066	2 668	4 097	270	14 203	20 506	1 322	1 184	39 382
柏崎市	69 372	36 788	1 318	2 315	276	13 771	17 585	1 523	1 139	31 445
新発田市	82 356	41 680	1 963	3 090	276	14 179	20 458	1 714	1 497	39 179
小千谷市	28 713	14 095	557	1 134	92	4 880	6 785	647	429	14 189
加茂市	20 508	10 246	357	751	85	3 443	5 248	362	360	9 902
十日町市	44 342	18 693	1 004	1 576	202	6 068	8 213	1 630	761	24 888
見附市	31 714	15 343	743	985	82	5 162	7 864	507	444	15 927
村上市	52 992	24 874	1 143	1 923	220	7 862	12 512	1 214	941	27 177
燕市	66 975	34 759	2 262	2 870	104	11 925	16 577	1 021	946	31 270
糸魚川市	36 053	17 399	1 074	1 304	122	6 100	7 660	1 139	586	18 068
妙高市	28 397	13 184	518	759	141	5 129	5 665	972	551	14 662
五泉市	41 612	19 801	838	1 551	133	6 755	9 855	669	778	21 033
上越市	166 494	82 444	4 672	6 156	558	29 476	36 638	4 944	2 933	81 117
阿賀野市	39 695	19 472	1 075	1 898	182	6 231	9 235	851	774	19 449
佐渡市	54 047	17 915	1 397	2 030	270	4 622	8 424	1 172	744	35 388
魚沼市	32 074	15 403	931	1 554	124	4 737	7 091	966	541	16 130
南魚沼市	50 436	23 992	1 374	2 167	307	8 039	10 750	1 355	1 037	25 407
胎内市	26 179	13 179	715	932	100	4 362	6 387	683	460	12 540
聖籠町	14 529	8 039	1 030	929	52	2 325	2 966	737	305	6 185
弥彦村	6 989	3 624	154	328	22	1 265	1 762	93	109	3 256
田上町	9 611	4 604	152	291	37	1 662	2 360	102	153	4 854
阿賀町	9 983	4 914	184	311	71	1 506	2 368	474	128	4 941
出雲崎町	3 608	1 754	49	88	8	559	961	89	47	1 807
湯沢町	7 426	4 039	172	331	167	1 372	1 531	466	122	3 265
津南町	8 603	3 608	225	437	49	1 191	1 440	266	130	4 865
刈羽村	4 771	2 582	159	276	20	931	1 107	89	71	2 118
関川村	5 360	2 602	127	180	31	820	1 301	143	99	2 659
粟島浦村	342	101	4	13	7	14	53	10	-	241

1) 排気量250ccを超えるもの。 2) 排気量125ccを超え250cc以下の二輪車を含む。

資料 国土交通省北陸信越運輸局新潟運輸支局「新潟県運輸概況」

11-3 自動車輸送量 (平成25~29年度)

年 度	一 般 乗 合 (バス)					一 般 貸 切 (観光バス)		
	事 業 者 数	年 度 末 車 両 数	走 行 キ ロ	輸 送 人 員	営 業 収 入	事 業 者 数	年 度 末 車 両 数	走 行 キ ロ
		台	km	人	千円		台	km
平成25年度	70	1 422	54 243 874	41 028 969	12 047 699	79	931	36 337 173
26	79	1 400	57 288 616	43 735 877	12 441 431	79	940	31 998 874
27	78	1 379	59 082 058	43 750 983	12 881 210	83	969	29 739 532
28	82	1 459	61 587 828	43 293 693	12 832 162	82	1 002	27 436 015
29	77	1 437	58 216 936	42 321 791	11 841 307	74	1 007	25 778 347

年 度	一 般 貸 切 (観光バス) (続き)		一 般 乗 用 (ハイヤー・タクシー)					
	輸 送 人 員	営 業 収 入	事 業 者 数	# 個 人	年 度 末 車 両 数	走 行 キ ロ	輸 送 人 員	営 業 収 入
	人	千円			台	km	人	千円
平成25年度	6 321 135	8 738 229	607	377	3 395	121 006 506	19 239 582	19 056 164
26	6 130 215	10 132 165	605	370	3 329	117 486 714	18 281 815	18 407 439
27	6 166 329	11 240 020	595	364	3 300	114 012 368	17 497 077	17 920 923
28	5 761 232	10 013 057	587	356	3 331	107 058 858	16 797 905	17 063 223
29	5 620 760	10 302 862	583	353	3 352	104 919 881	16 373 784	16 874 715

資料 国土交通省北陸信越運輸局新潟運輸支局「新潟県運輸概況」

11-4 一般乗合旅客自動車の運行状況 (平成26~30年)

3月31日現在。路線定期運行分の数値。
(単位 km)

年 次	事 業 者 数	許 可 路 線	運 行 路 線	休 止 路 線
平成26年	35	11 011.5	10 781.9	229.6
27	36	10 957.5	10 922.0	235.5
28	40	12 191.5	11 954.2	237.3
29	44	11 648.4	11 421.0	227.4
30	43	12 412.8	11 905.2	507.5

資料 国土交通省北陸信越運輸局新潟運輸支局

11-5 高速自動車道通過台数 (平成26~30年)

(単位 台)

年 次	関越自動車道(群馬)		北陸自動車道(富山)		磐越自動車道(福島)	
	湯沢→水上 (対象県方向)	水上→湯沢 (新潟県方向)	親不知→朝日 (対象県方向)	朝日→親不知 (新潟県方向)	津川→西会津 (対象県方向)	西会津→津川 (新潟県方向)
平成26年	3 013 995	3 046 665	2 461 573	2 453 140	1 227 256	1 173 673
27	3 095 357	3 131 826	2 446 196	2 420 967	1 206 126	1 152 223
28	3 099 690	3 140 887	2 440 827	2 412 849	1 201 574	1 162 352
29	3 120 205	3 153 552	2 477 782	2 455 922	1 199 361	1 162 254
30	3 126 535	3 158 349	2 501 415	2 479 386	1 148 884	1 110 254

資料 東日本高速道路株式会社新潟支社

11-6 鉄道輸送 (平成25~29年度)

A 貨物

日本貨物鉄道株式会社新潟支店管内の数値。
(単位 千トン)

年 度	発 送 ト ン 数							
	管 内 計	# 焼 島 駅	# 新 潟 貨 物 ターミナル 駅	# 中 条 駅	# 南 長 岡 駅	# 黒 井 駅	# 柏 崎 駅	# 酒 田 港 駅
平成25年度	979.7	153.5	474.4	50.6	108.1	103.0	15.3	61.5
26	1 080.6	152.4	556.1	51.3	120.7	103.4	16.6	67.9
27	1 107.4	161.2	555.7	55.1	133.9	103.3	15.9	73.3
28	1 105.8	168.0	549.0	56.1	137.3	99.1	16.2	71.1
29	1 064.7	141.7	524.6	59.0	144.6	106.6	15.4	72.8

資料 日本貨物鉄道株式会社新潟支店

B 旅 客

東日本旅客鉄道株式会社新潟支店管内の数値。管内計(年度計)は、平成28年度より計上方法を「取扱日基準」から「乗車日基準」に変更したため、それ以前と接続しない。
(単位 人)

年 度	乗 車 人 員							
	普 通							
	管 内 計 (年 度 計)	主 な 駅 別 乗 車 人 員 (1 日 平 均)						
村 上 駅		新 潟 駅	新 津 駅	燕 三 条 駅	長 岡 駅	越 後 湯 沢 駅	直 江 津 駅	
平成25年度	23 833 619	379	17 450	1 157	1 839	5 815	2 732	1 623
26	24 748 496	364	17 391	1 157	1 825	5 880	2 793	1 624
27	20 661 764	355	17 309	1 152	1 807	5 573	2 611	1 134
28	20 705 816	348	17 434	1 161	1 839	5 643	2 706	1 085
29	20 551 291	344	17 532	1 148	1 887	5 644	2 776	1 021

年 度	乗 車 人 員							
	定 期							
	管 内 計 (年 度 計)	主 な 駅 別 乗 車 人 員 (1 日 平 均)						
村 上 駅		新 潟 駅	新 津 駅	燕 三 条 駅	長 岡 駅	越 後 湯 沢 駅	直 江 津 駅	
平成25年度	42 306 360	1 481	20 977	3 207	378	5 967	317	1 118
26	39 334 083	1 349	19 877	3 046	370	5 616	292	977
27	39 067 451	1 329	20 137	3 098	393	6 049	293	1 203
28	38 609 406	1 336	19 911	3 182	392	6 074	289	1 204
29	38 248 079	1 319	19 928	3 192	398	6 050	282	1 181

資料 東日本旅客鉄道株式会社新潟支社, 東日本旅客鉄道株式会社「各駅の乗車人員」

11-7 鉄道除雪状況 (平成25~29年度)

東日本旅客鉄道株式会社新潟支店管内の数値。
(単位 人, km)

年 度	除 雪 従 事 員				雪 か き 車 運 転 実 績			
	総 数	社 員	機 械 除 雪	臨 時 雇 用 員	総 数		D D ラ ッ セ ル 車	
					回 数	走 行 キ ロ	回 数	走 行 キ ロ
平成25年度	652	-	400	252	2 110	67 468.7	78	3 283.8
26	742	11	479	252	2 460	76 967.8	84	3 528.0
27	587	50	320	217	1 277	41 460.1	-	-
28	368	-	178	190	1 540	47 730.1	-	-
29	869	225	486	158	2 013	55 580.8	-	-

年 度	雪 か き 車 運 転 実 績 (続 き)							
	D D ロ ー タ リ ー 車		小 型 雪 か き 車		投 排 雪 ラ ッ セ ル		投 排 雪 ロ ー タ リ ー	
	回 数	走 行 キ ロ	回 数	走 行 キ ロ	回 数	走 行 キ ロ	回 数	走 行 キ ロ
平成25年度	2	72.4	1 350	42 307.0	638	20 592.7	42	1 212.8
26	8	288.8	1 692	50 696.0	660	22 006.8	16	448.2
27	-	-	770	25 012.0	506	16 422.1	1	26.0
28	-	-	1 051	32 760.0	472	14 504.2	17	466.0
29	-	-	1 298	35 352.2	710	20 098.6	5	130.0

資料 東日本旅客鉄道株式会社新潟支社

11-8 新潟空港航空輸送量 (平成25~29年)

(単位 人,トン)

年次	旅客			貨物			郵便物		
	総数	乗客	降客	総数	発送	到着	総数	発送	到着
	総数								
平成25年	998 392	498 571	499 821	657	325	332	157	18	139
26	1 011 945	503 410	508 535	632	274	358	160	18	143
27	984 629	489 660	494 969	474	287	187	166	18	147
28	993 148	494 430	498 718	478	290	188	168	17	151
29	1 016 991	506 765	510 226	425	245	180	152	10	142
	国内								
平成25年	843 396	420 981	422 415	355	178	177	157	18	139
26	872 285	434 790	437 495	386	158	228	160	18	143
27	856 056	425 764	430 292	225	139	86	166	18	147
28	878 249	437 741	440 508	233	132	101	168	17	151
29	908 215	452 501	455 714	247	150	97	152	10	142
	国外								
平成25年	154 996	77 590	77 406	302	147	155	-	-	-
26	139 660	68 620	71 040	246	116	130	-	-	-
27	128 573	63 896	64 677	249	148	101	-	-	-
28	114 899	56 689	58 210	245	158	87	-	-	-
29	108 776	54 264	54 512	178	95	83	-	-	-

資料 国土交通省航空局「空港管理状況調書」

11-9 旅券発給件数 (平成26~30年)

(単位 件)

年次	総数	19歳以下	20~29歳	30~39歳	40~49歳	50~59歳	60~69歳	70歳以上
平成26年	38 313	9 770	8 872	5 914	4 182	4 164	4 025	1 386
27	36 981	9 067	8 328	5 681	4 147	4 237	4 033	1 488
28	40 429	9 979	8 684	5 543	4 809	4 660	4 878	1 876
29	42 387	10 724	8 848	5 526	4 895	4 910	5 285	2 199
30	44 473	11 393	9 337	5 520	5 230	5 110	5 443	2 440

資料 県国際課

11-10 船舶隻数・総トン数 (船籍地別) (平成25~29年)

12月31日現在。総トン数20トン以上の船舶を対象。

(単位 隻,トン)

年次, 船籍地	総数		鋼船 ¹⁾		木船		船籍地	総数		鋼船 ¹⁾		木船	
	隻数	総トン数	隻数	総トン数	隻数	総トン数		隻数	総トン数	隻数	総トン数	隻数	総トン数
平成25年	85	32 770	85	32 770	-	-							
26	83	32 588	83	32 588	-	-							
27	81	33 864	81	33 864	-	-							
28	82	34 089	82	34 089	-	-							
29	80	34 407	80	34 407	-	-							
新潟市	49	12 126	49	12 126	-	-	糸魚川市	2	380	2	380	-	-
長岡市	4	215	4	215	-	-	佐渡市	12	20 099	12	20 099	-	-
三条市	4	237	4	237	-	-	魚沼市	1	149	1	149	-	-
柏崎市	1	82	1	82	-	-	村上市	1	124	1	124	-	-
加茂市	1	52	1	52	-	-	粟島浦村	2	810	2	810	-	-
燕市	3	134	3	134	-	-							

1) 鋼船は、強化プラスチック、軽合金、アルミニウムを含む。

資料 国土交通省北陸信越運輸局海事部

11-11 入港船舶及び乗降人員 (港別) (平成25~29年)

「港湾調査」による。積載貨物の有無に関係なく総トン数5トン以上の船舶を対象。
(単位 隻, フレート・トン, 人)

年次, 港湾	入 港 船 舶						乗 降 人 員	
	総 数		外 航 1)		内 航		乗 込	上 陸
	隻 数	総 ト ン 数	隻 数	総 ト ン 数	隻 数	総 ト ン 数		
平成25年	34 363	r 71 440 033	1 743	24 314 547	32 620	r 47 125 486	1 592 896	1 580 874
26	33 849	71 283 036	1 771	25 706 734	32 078	45 576 302	1 541 408	1 530 542
27	33 123	77 474 365	1 628	24 362 140	31 495	53 112 225	1 533 274	1 518 633
28	r 31 791	r 77 270 659	1 499	22 652 460	r 30 292	r 54 618 199	r 1 469 287	1 459 708
29	30 045	70 393 867	1 418	23 187 222	28 627	47 206 645	1 439 250	1 432 802
新 潟 港	11 596	41 826 396	975	15 973 022	10 621	25 853 374	664 181	659 886
直 江 津 港	1 408	9 851 834	305	6 053 292	1 103	3 798 542	56 406	54 950
両 津 港	4 811	11 458 012	-	-	4 811	11 458 012	608 222	606 207
小 木 港	572	2 975 399	-	-	572	2 975 399	55 181	56 624
岩 船 港	3 311	519 303	-	-	3 311	519 303	26 203	26 078
寺 泊 港	3 203	145 404	-	-	3 203	145 404	20 521	21 037
柏 崎 港	601	194 214	7	11 513	594	182 701	-	-
姫 川 港	1 755	3 279 518	131	1 149 395	1 624	2 130 123	-	-
赤 泊 港	2 760	98 297	-	-	2 760	98 297	8 505	7 989
二 見 港	28	45 490	-	-	28	45 490	31	31

1) 外航船は商船のみの数値であり, その他の船舶は含まない。
資料 県港湾整備課「港のすがた」

11-12 海上出入貨物 (港別・品種別) (平成25~29年)

「港湾調査」による。()内は外国貿易で内数である。
(単位 フレート・トン)

年次, 主要品種	総 数		新 潟 港		直 江 津 港		両 津 港	
	輸 移 出	輸 移 入	輸 移 出	輸 移 入	輸 移 出	輸 移 入	輸 移 出	輸 移 入
平成25年	(2 398 963)	(21 352 469)	(1 338 996)	(16 443 672)	(172 487)	(4 200 631)		
26	(2 258 728)	(22 981 974)	(1 189 550)	(16 732 988)	(180 801)	(5 452 249)	1 347 780	1 682 767
27	(2 153 383)	(22 017 615)	(1 151 224)	(15 886 396)	(140 355)	(5 462 231)		
28	(2 155 229)	(20 038 505)	(1 019 960)	(14 049 211)	(205 515)	(5 362 957)	1 239 037	1 497 352
29	(2 437 745)	(20 870 153)	(1 088 745)	(13 945 001)	(205 500)	(6 029 141)	1 245 234	1 472 340
農 水 産 品	(7 944)	(312 595)	(7 918)	(251 308)	(26)	(53 390)		
林 産 品	(3 184)	(2 528 079)	(213)	(2 521 158)	(2 971)	(6 921)	28 115	7 709
鉱 産 品	7 697	2 574 849	275	2 530 310	6 357	6 921	1 054	62
金属機械工業品	(401 624)	(1 425 604)	(4 308)	(406 929)	(13)	(151 111)		
化学工業品	1 455 832	2 204 066	193 183	477 362	270 757	171 234	13	54 031
軽工業品	(286 150)	(393 922)	(279 080)	(366 760)	(7 070)	(27 162)		
雑工業品	8 272 975	7 473 207	6 757 796	5 871 720	144 198	199 014	1 198 326	1 234 274
特殊品	(1 067 590)	(15 058 990)	(252 066)	(9 259 006)	(80 794)	(5 779 434)		
分類不能のもの	2 553 837	19 625 288	419 297	12 612 595	86 283	6 461 857	37	99 025
	(226 964)	(266 777)	(226 883)	(261 721)	(81)	(5 056)		
	397 994	280 247	368 318	263 238	11 428	5 056	1 888	11 920
	(57 647)	(796 688)	(57 220)	(791 955)	(427)	(4 733)		
	76 744	813 629	75 160	793 052	427	4 733	1 125	15 819
	(386 642)	(87 498)	(261 057)	(86 164)	(114 118)	(1 334)		
	475 165	260 479	313 841	100 479	133 153	1 889	14 676	49 500
	1 114	7	-	-	-	-	-	-

資料 県港湾整備課「港のすがた」

11-12 海上出入貨物 (港別・品種別) (平成25~29年) (続き)

「港湾調査」による。()内は外国貿易で内数である。

(単位 フレート・トン)

年次, 主要品種	小 木 港		岩 船 港		寺 泊 港		柏 崎 港	
	輸 移 出	輸 移 入	輸 移 出	輸 移 入	輸 移 出	輸 移 入	輸 移 出	輸 移 入
平成25年	172 342	192 347	62 696	263 411	14 517	75 733	(45 900)	(5 726)
26	149 311	155 125	123 436	83 671	6 561	81 029	87 057	113 758
27	172 201	177 243	129 798	80 814	7 366	58 029	(39 982)	(5 913)
28	158 183	162 545	110 707	93 640	9 532	83 513	61 142	130 618
29	145 069	148 341	68 822	93 435	3 549	44 008	(6 565)	(3 402)
農 水 産 品	1 591	-	118	1 474	-	11	42 136	134 934
林 産 品	-	27	10	6	-	1	(10 704)	(1 286)
鉱 産 品	-	-	34 280	7 092	2 435	43 991	35 070	106 295
金属機械工業品	142 920	137 128	29 587	29 878	-	-	(11 467)	27 127
化学工業品	3	10 879	4 118	54 792	-	-	27 127	86 990
軽工業品	-	26	462	3	-	4	-	-
雑工業品	-	-	32	25	-	-	-	-
特 殊 品	555	281	215	165	1	-	(11 467)	-
分類不能のもの	-	-	-	-	1 113	1	12 724	-
年次, 主要品種	姫 川 港		赤 泊 港		二 見 港			
	輸 移 出	輸 移 入	輸 移 出	輸 移 入	輸 移 出	輸 移 入	輸 移 出	輸 移 入
平成25年	(841 580)	(702 440)						
26	2 940 117	1 634 372	25 516	4 044	49 050	44 949		
27	(848 395)	(790 824)						
28	2 794 622	1 780 980	22 849	4 729	22 642	51 652		
29	2 987 865	1 846 531	12 236	27 993	818	31 697		
農 水 産 品	-	(7 897)						
林 産 品	-	8 306	11	1 470	-	-		
鉱 産 品	(397 303)	37 522	1	-	-	-		
金属機械工業品	939 948	(867 564)	11 799	26 516	-	-		
化学工業品	-	-	-	-	148	148		
軽工業品	(734 730)	(20 550)	420	-	670	31 549		
雑工業品	2 032 096	311 767						
特 殊 品	15 821	-	4	-	-	-		
分類不能のもの	-	-	-	-	-	-		
	-	108 164	-	1	-	-		
	-	-	1	6	-	-		

11-13 コンテナ取扱個数 (港別) (平成25～29年)

「港湾調査」による。()内は外国貿易で内数である。長さ20フィートのコンテナ1本を1TEU(長さ40フィートのコンテナ1本を2TEU)としてカウント。
(単位 TEU)

年次, コンテナ区分	総 数		新 潟 港		直 江 津 港		両 津 港		小 木 港	
	輸 移 出	輸 移 入	輸 移 出	輸 移 入	輸 移 出	輸 移 入	輸 移 出	輸 移 入	輸 移 出	輸 移 入
平成25年	(104 641)	(105 943)	(89 540)	(90 986)	(15 101)	(14 957)				
	176 377	175 277	126 792	125 752	15 672	15 487	33 382	33 467	530	571
26	(99 697)	(106 523)	(84 733)	(90 146)	(14 964)	(16 377)				
	169 258	170 626	122 130	121 926	15 501	16 923	31 082	31 240	546	537
27	(92 558)	(97 732)	(78 666)	(82 610)	(13 892)	(15 122)				
	160 901	160 269	116 188	114 007	14 446	15 610	29 781	30 099	486	554
28	(88 977)	(95 607)	(74 811)	(80 805)	(14 166)	(14 802)				
	155 975	156 262	111 606	110 967	14 649	15 278	29 243	29 533	476	483
29	(93 723)	(98 486)	(78 840)	(83 582)	(14 883)	(14 904)				
	158 163	157 632	114 269	112 638	15 225	15 161	28 413	29 492	257	342
実入り 1)	(47 554)	(96 402)	(40 398)	(82 231)	(7 156)	(14 171)				
	89 562	138 410	69 018	95 317	7 220	14 410	13 086	28 620	239	64
空 2)	(46 169)	(2 084)	(38 442)	(1 351)	(7 727)	(733)				
	68 600	19 221	45 251	17 321	8 005	751	15 327	872	18	278

1) 貨物を積載したコンテナ。 2) 貨物を積載しないコンテナ。

資料 県港湾整備課

11-14 新潟港トン階別入港船舶 (平成25～29年)

「港湾調査」による。入港船舶は、積載貨物の有無にかかわらず総トン数5トン以上の船舶を調査対象としている。
(単位 隻, トン)

年 次	汽 船							
	総 数	100トン未満	100～500トン未満	500～1000 トン未満	1000～3000 トン未満	3000～6000 トン未満	6000～10000 トン未満	
	隻 数							
平成25年	9 566	449	3 853	697	544	2 707	506	
26	9 250	352	3 829	588	449	2 682	575	
27	9 253	367	3 555	567	444	2 678	605	
28	9 397	496	3 568	649	401	2 686	532	
29	8 614	326	3 376	550	390	2 680	502	
	総 ト ン 数							
平成25年	45 511 798	12 737	1 094 748	547 893	1 073 155	13 735 777	4 509 598	
26	44 957 288	12 517	1 098 168	488 147	929 830	13 620 461	5 073 570	
27	49 680 625	14 729	1 031 991	457 149	893 888	13 514 835	5 262 259	
28	49 245 619	18 326	1 037 696	520 446	788 221	13 743 174	4 651 356	
29	41 744 281	12 093	977 449	447 334	756 781	13 725 997	4 611 464	
年 次	汽 船		漁 船					
	10000トン以上	1日平均入港	総 数	100トン未満	100～500トン未満	500～1000 トン未満		
	隻 数							
平成25年	810	26.2	3 986	3 774	212	-		
26	775	25.3	4 363	4 165	198	-		
27	1 037	25.4	3 659	3 476	182	1		
28	1 065	25.7	2 950	2 710	238	2		
29	790	23.6	2 982	2 804	178	-		
	総 ト ン 数							
平成25年	24 537 890	124 690	109 522	55 905	53 617	-		
26	23 734 595	123 171	109 210	58 501	50 709	-		
27	28 505 774	136 111	93 733	46 914	46 156	663		
28	28 486 400	134 551	94 425	35 092	58 007	1 326		
29	21 213 163	114 368	82 115	36 961	45 154	-		

資料 県新潟港湾事務所「新潟港統計年報」

11-15 新潟港外航輸送 (平成25～29年)

「港湾調査」による。漁船を除く。

A 外航入港船舶及び外航乗降人員

(単位 隻, トン, 人)

年 次	外 航 入 港 船 舶				外 航 乗 降 人 員		
	隻 数	# 外国船	総 ト ン 数	# 外国船	計	乗 込	上 陸
平成25年	1 152	1 141	18 348 003	17 460 280	498	237	261
26	1 160	1 144	18 485 631	17 782 399	487	246	241
27	1 163	1 145	17 797 554	16 626 423	482	249	233
28	1 033	1 013	16 421 335	15 458 179	4 148	2 077	2 071
29	976	957	15 978 923	14 943 419	381	227	154

B 外貿貨物

(単位 トン)

年次, 品種	輸 出				
	合 計	# 韓 国	# 北 朝 鮮	# 中 国 1)	# ロ シ ア
平成25年	1 338 996	336 168	-	457 695	111 900
26	1 189 550	343 079	-	316 366	99 242
27	1 151 224	337 025	-	283 192	41 765
28	1 019 960	358 068	-	228 294	36 355
29	1 088 745	388 484	-	212 635	41 107
農 水 産 品	7 918	57	-	110	-
林 産 品	213	10	-	203	-
# 樹 脂 類	-	-	-	-	-
鉱 産 品	4 308	991	-	695	-
# 砂 利 ・ 砂	63	63	-	-	-
金 属 機 械 工 業 品	279 080	91 371	-	16 706	39 204
# 鋼	133 452	56 711	-	30	-
# 完 成 自 動 車	57 432	4 820	-	1 193	29 535
# 自 動 車 部 品	17 861	159	-	640	9 057
# 産 業 機 械	19 063	5 956	-	7 396	406
化 学 工 業 品	252 066	94 953	-	54 145	212
# 化 学 薬 品	63 150	33 176	-	7 508	63
# 化 学 肥 料	80 028	36 510	-	-	-
# 染料・塗料・合成樹脂・ # その他化学工業品	90 472	14 872	-	46 056	149
軽 工 業 品	226 883	40 934	-	41 748	414
# 紙 ・ パ ル プ	215 639	31 309	-	41 626	-
雑 工 業 品	57 220	10 690	-	20 722	1 237
# ゴ ム 製 品	10 558	1 045	-	542	399
特 殊 品	261 057	149 478	-	78 306	40
# 金 属 く ず	106 473	81 603	-	22 468	-
# 再 利 用 資 材	136 537	57 820	-	54 334	-
# 取 合 せ 品	8 274	5 801	-	781	40
年次, 品種	輸 入				
	合 計	# 韓 国	# 北 朝 鮮	# 中 国 1)	# ロ シ ア
平成25年	16 443 672	367 380	-	1 452 390	1 321 093
26	16 732 988	327 069	-	1 450 571	994 529
27	15 886 396	528 314	-	1 277 393	1 733 178
28	14 049 211	685 356	-	1 161 877	1 018 236
29	13 945 001	389 942	-	1 258 427	1 882 872
農 水 産 品	251 308	12 743	-	43 679	1 740
# と う も ろ こ し	78 870	-	-	-	-
# 豆	29 206	869	-	28 072	-
# そ の 他 雑 穀	56 811	1 865	-	4 126	1 669
# そ の 他 農 産 品	29 123	3 954	-	7 111	-
林 産 品	2 521 158	11 447	-	2 944	103 889
# 原 木	79 829	8 218	-	22	12 888
# 木 材 チ ッ プ	2 331 466	75	-	-	-
鉱 産 品	406 929	14 660	-	61 377	28 503
# 原 油	-	-	-	-	-
# 石 灰	259 350	3 000	-	-	-
# 非 金 属 鉱 物	58 205	3 563	-	8 842	-
金 属 機 械 工 業 品	366 760	23 273	-	261 904	1 253
# 鋼	10 122	5 921	-	2 703	-
# 金 属 製 品	82 792	5 486	-	67 190	-
# 電 気 機 械	59 337	3 500	-	49 544	-
化 学 工 業 品	9 259 006	222 503	-	116 312	1 728 028
# LNG (液化天然ガス)	8 224 920	-	-	-	1 727 385
# LPG (液化石油ガス)	209 727	1 152	-	-	-
# 化 学 薬 品	233 927	22 355	-	27 121	-
軽 工 業 品	261 721	42 737	-	109 680	16 031
# 紙 ・ パ ル プ	52 221	18 174	-	7 854	16 010
# 製 造 食 品	182 606	21 130	-	90 826	21
雑 工 業 品	791 955	50 970	-	635 457	3 343
# 衣類・身廻品・はきもの	191 078	9 256	-	161 252	-
# 家 具 装 備 品	434 363	32 647	-	351 793	94
特 殊 品	86 164	11 609	-	27 074	85
# 取 合 せ 品	19 230	4 612	-	10 008	85

1) 香港は含まない。

資料 県新潟港湾事務所「新潟港統計年報」