

News  
**おしらせ**  
News  
総務課 ☎53-2321  
産業課 ☎53-2322  
住民課 ☎53-2323  
保健福祉課 ☎53-3155  
農業委員会 ☎53-2324  
教育委員会 ☎53-2376

くらし  
出前町長室を  
実施します

町では、町長が地域に出向き、町政の説明を行ったり、皆さんから町政の提案を受け、または疑問にお答えする「出前町長室」を次のとおり実施しています。

町内会や各種団体の集まりなどでお呼びください。

対象 町内に在住・在勤・在学する5人以上の団体またはグループ

時間 午前9時～午後9時のうち、1回2時間以内

申込方法 所定の用紙に記入の上、開催予定日の14日前までに申し込み先へ提出ください

申込・問合せ先 総務課企画係

くらし  
女性の活躍推進に  
関するセミナー開催

道では地域における女性活躍の気運醸成と意識改革を目的に「平成30年度女性の活躍推進に係る地域連携セミナー」を次のとおり開催します。

開催日 2月1日(金)

時間 午後1時30分～4時

内容 基調講演(女性も活躍できる職場環境づくり)、トークセッション、個別相談会

場所 かでる2・7 820



## 岩見沢警察署からのお知らせ

【問合せ先】岩見沢警察署 ☎22-0110、月形駐在所 ☎53-2433  
ホームページ <http://www.iwanizawa-syo.police.pref.hokkaido.lg.jp/>

### ○ 滑ります！道路横断に注意！

歩行者の皆様をお願いします！路面が凍結し大変滑りやすくなっています！例年この時期、横断歩行者の交通事故や、スリップによる転倒事故が発生しています。

冬道では車は急に止まれません！慌てずしっかりと信号を守り、安全を確認してから横断歩道を渡りましょう！

### ○ 雪下ろし、転落事故にご注意を！

連日の大雪！連日の除雪！この時期は、軒下での作業や屋根の雪下ろしに十分ご注意ください！屋根からの落雪や転落事故は大変危険で、皆さんの命にも関わります！作業は安全第一！絶対に一人で作業をしないで下さい！油断せずに命綱を付けるなど、安全に十分配慮しましょう！

研修室（札幌市中央区北2条西7丁目）

参加料 無料

申込・問合せ先 空知総合振興局保健環境部環境生活課 ☎20・0040

## 学童保育所「きららクラブ」利用申し込みについて

平成31年4月1日からの学童保育所の利用について、次のとおり利用申し込みの受け付けを行います。

- 対象児童 町内の小学生で、学校の放課後または休校日に保護者のいない家庭の児童
- 開設場所 月形町交流センター内
- 開設時間
  - ・月～金曜日…12：00～18：30まで
  - ・土曜日、休校日、春、夏、冬休み…7：30～18：30まで
- 保育料 児童1人につき月額3,600円（おやつ代として別途月額1,200円を徴収します）  
※きょうだいで利用する場合は、2人目以降の保育料が半額になります
- 定員 35人（定員を超えた場合は、入所選考を行い決定します）
- 休日 日曜日、祝日および年末年始（12月31日から1月5日まで）
- 申込期間 1月15日（火）から2月8日（金）まで
- 申込方法 保健福祉課に用意している申込書類に記入の上、保健係まで提出してください。利用期間は1年ごとになりますので、現在利用されている方も再度申し込みが必要です
- 必要書類 学童保育所入所申込書、雇用証明または就労証明など児童を保育できない旨の証明書



申込・問合せ先

保健福祉課保健係（保健センター内） ☎53・3155  
Eメール hoken@town.tsukigata.hokkaido.jp

■受講料一覧表（テキスト代込み）

種類	受講料
第1種または第2種	7,500円
網またはわな	5,000円
網およびわな（2種類）	7,500円
第1種または第2種と同時に網またはわな（2種類）	10,000円
第1種または第2種と同時に網およびわな（3種類）	12,500円

狩猟をするためには、都道府県が実施する狩猟免許試験に合格しなければなりません。また、試験前には予備講習を受講する必要があります。

空知猟政協議会では、次のとおり予備講習および免許試験を実施しますので、受講・受験希望の方は忘れずにお申し込みください。

●狩猟試験予備講習  
講習日 1月27日(日)  
時間 午前9時～午後4時30分  
場所 岩見沢市民会館まなみくろ 多目的室  
申込期間 1月22日(火)まで  
受講料 左表のとおり

くらし  
平成30年度狩猟免許試験について



▲福居会長（中央）と廣野幹事（左）

11月22日、月形ライオンズクラブ（福居正憲会長）が、チャリティイービルパーティーの収益金10万円を青少年健全育成のためとして、月形町教育委員会へ寄付されました。

その他

寄付に感謝  
ライオンズクラブ

●狩猟免許試験  
試験日 2月3日(日)  
時間 午前9時から  
試験場所 空知総合振興局  
その他 詳しくは、左記までお問い合わせください  
問合せ先 空知猟政協議会  
（岩見沢市南町6条1丁目7-6） ☎25・5768  
※電話での問い合わせは火・木曜日に受け付けます



▲札幌北農業事務所 門間所長（左）

昭和60年から行われていた石狩川頭首工の全面改修や水路の管水路化などの取組（国営かんがい排水事業「篠津中央地区」および「篠津中央二期地区」）に対して、上野賞が授与されました。受賞は月形町を含む13団体での共同受賞となりました。

上野賞とは、農業農村に関する事業で新しい分野の発展に寄与すると認められた組織・団体に授与される賞です。

9月4日に代表が京都大学での授賞式に出席し、10月15日、上坂町長へ賞状が手渡されました。その後、11月27日に篠津中央土地改良区で受賞報告会および祝賀会が行われました。

その他

農業の発展に寄与  
上野賞を受賞

全国一斉  
生活保護110番

釧路青年司法書士協議会および全国青年司法書士協議会では、生活保護に関する全国一斉の無料電話相談を下記のとおり実施します。

相談は無料で、秘密は厳守されますので、生活に不安を抱えている方はお気軽にご相談ください。

日時 1月27日(日) 10:00～16:00

専用電話番号

0120・052・088

(当日のみの専用番号です)

通年雇用実現セミナー

季節雇用の皆さまへ を開催します

月形町が加盟している岩見沢市通年雇用促進協議会では、「転職に役立つドローンの基礎を学ぶ」をテーマに、次のとおりセミナーを実施します。

参加希望の方は、下記申込み先へご連絡ください。

日時 2月21日(木)、22日(金)  
9:30～16:30  
場所 月形温泉ホテル別館(旧はな工房) 工芸室  
対象者 季節労働者または求職者の方  
参加費 無料  
申込締切 2月8日(金)  
定員 8人

申込・  
問合せ先

岩見沢市通年雇用促進協議会  
☎ 24・3625 FAX 24・3626  
ホームページ <http://www.job365.jp>

その他

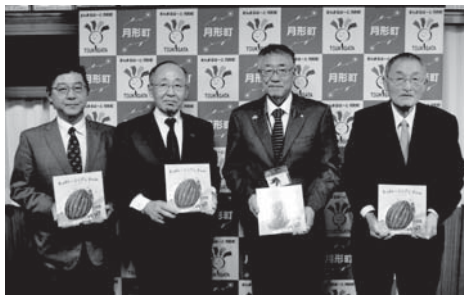
トラック協会が

図書を寄贈

11月19日、札幌地区トラック協会岩見沢支部（高橋博昭支部長）から月形町へ、オリジナル絵本「ランデイーとレオンのふしぎなきのみ」が寄贈されました。

同協会には、国道275号で旗の波作戦や交通安全教室の実施など、町内での交通安全運動に多大な貢献をいただいています。

なお、寄贈いただいた図書については、図書館に設置していますので、ぜひご覧ください。



▲札幌地区トラック協会岩見沢支部の皆さん

# 月形町PRリーフレットと タウンマップを作成

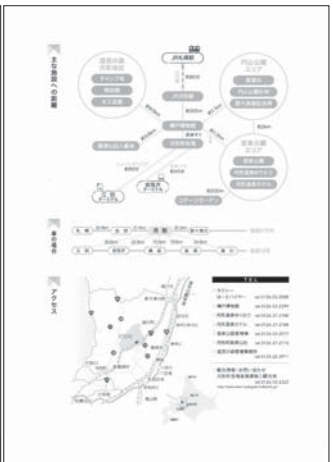
町では、観光パンフレットの簡易版リーフレットと町内のマップを作成しました。

リーフレット、タウンマップともにA3サイズの2つ折り両面カラーで、リーフレットは皆楽公園、月形権戸博物館や特産品を紹介し、タウンマップは町内の地図とともに、商店の場所などの紹介をしているので、月形町内の散策に活用できる内容となっています。

活用を希望される方は、産業課商工観光係までご連絡ください。

▼リーフレット「ちょっといいまち月形町」

▼マップ「ちょっといいまち月形町タウンMAP」



問合せ先 | 産業課商工観光係

その他

職業訓練講座を

実施します

美唄地域人材開発センターでは、次のとおり各種講座を開催します。

【職業講習】

●小型車両系（整地等）特別教育

講習日 1月23日(水)～1月24日(木)

時間 午前8時～午後5時

受講料 1万7000円

定員 14人

申込期限 1月11(金)まで

●車両系建設機械安全衛生教育

講習日 1月26日(土)

時間 午前9時～午後4時

受講料 1万円

定員 20人

申込期限 1月16(水)まで

●車両系建設機械（整地等）運転技能講習

講習日 2月7日(木)～8日(金)

時間 午前8時～午後6時

受講料 4万4000円

定員 10人

申込期限 1月28(月)まで

【在職者セミナー】  
●パワーポイントを使ったプレゼン資料作成講座

講習日 2月12日(火)、19日(火)、26日(火)

時間 午後6時15分～午後8時

ほくでん

北海道電力からのお願い

- この冬も引き続き「無理のない範囲での節電」にご協力いただきますようお願いいたします
- 詳しくは、ほくでんホームページをご覧ください

ほくでん節電

検索



問合せ先  
北海道電力株式会社 岩見沢支店  
☎22・0605

時15分  
受講料 3000円  
定員 15人  
申込期限 2月5日(火)  
■共通事項  
・受講料には消費税およびテキスト代が含まれます  
・定員になり次第締め切り  
※掲載している他にも各種講座をご用意していますので、詳細については左記まで問合せ下さい

問合せ先 美唄地域人材開発センター（美唄市明1条1丁目2番1号） ☎63・4218



札 沼 線 の 動 向 No.8

12月20日、月形町役場において第5回札沼線沿線まちづくり検討会議がJR札沼線沿線の4町長とJR北海道島田社長が出席し開催されました。

検討会議では、札沼線の鉄道事業廃止により交付されるJR北海道からの支援額や譲渡を受ける鉄道用地などについて記された覚書を各町とJR北海道が締結した上で、4町長それぞれから島田社長に廃止を同意する同意書が提出されました。同意書には、札沼線の廃止予定日を平成32年5月7日と定め、この日をもって昭和10年開通から80有余年を数える札沼線の歴史に幕が閉じられることとなります。

平成28年11月のJR北海道の維持困難路線の発表以降2年間にわたり、協議されてきました札沼線問題に一定の決着がつくこととなりますが、今後、札沼線の代替バスの運行や町内公共交通整備が一層推進されることが求められます。



支援内容	支援額(受託費)
当別-浦臼間の路線バスの運行 運行経費20年分・初期投資	14億8,600万円
近隣市町を結ぶ既存のバス運行経費 近隣市町を結ぶ新規タクシーの運行経費	
駅周辺などのまちづくりに関する整備	3億3,000万円
鉄道定期運賃とバス定期運賃の差額支給	今後確定
鉄道用地・設備の無償譲渡	無償
鉄道設備の撤去工事	受託費用今後確定

# 後期高齢者医療制度

## ～医療費通知を送付します～

北海道後期高齢者医療広域連合では、被保険者の皆さんの医療費総額などについてお知らせする「医療費通知」を年2回、対象期間に医療機関等を受診した全ての被保険者の皆さんへ送付しています。

これは、自己負担分を除いた医療費が、後期高齢者医療制度から支払われていることや健康管理の重要性を意識していただくことで、医療費の適正化、ひいては被保険者の皆さんの負担軽減を図ることを目的としています。

### ■医療費通知の活用例

- 医療費の推移が一目で把握でき、ご自身の健康状況の把握や健康管理に活用できます
- 健康診査など、皆さんの健康保持・増進に役立つ情報をお知らせします
- 診療日数などに間違いがないか確認しましょう

### ■注意事項

- 医療費通知は、請求書ではありません。また、特に手続きなど行っていただく必要はありません
- 医療機関などの請求遅れや請求内容を審査中のものなど一部の受診記録が記載されていない場合があります
- 自己負担額は、市町村等から医療費助成を受けているなど、記載されている金額と実際に窓口で支払った金額が異なる場合があります

### ■発送日・対象診療月

- ・診療月：平成30年1月～6月 ⇒ 平成30年9月末に送付しています
- ・診療月：平成30年7月～12月 ⇒ 平成31年3月初旬に発送します

問合せ先

北海道後期高齢者医療広域連合 ☎011・290・5601

または

住民課戸籍保険係  
☎53・2323

Eメール [kokuho@town.tsukigata.hokkaido.jp](mailto:kokuho@town.tsukigata.hokkaido.jp)



## 消太の防火教室 IWAMIZAWA FIRE.DEPT

月形支署  
から  
お知らせ



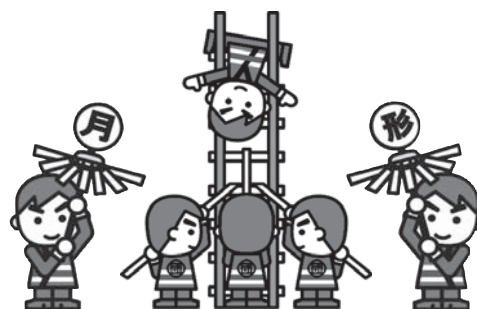
### 無火災を祈念します

皆さん、新年明けましておめでとうございます。

昨年一年間、火災予防にご協力をいただきありがとうございました。

昨年、月形町では、3件の火災が発生しています（11月末時点）。

今年一年、火災や事故の無いようあらためて「火の用心」を皆さんにお願いいたします。



あわてず落ち着いて

◎ 火事と救急は119番

◎ 火事の問い合わせは 24・0119

◎ 一般の問い合わせは 53・2154

# 月形町花の里こども園 入所申し込みについて

平成31年4月1日から花の里こども園に入所を希望する方の申込受付を次のとおり開始します。

4月2日以降に入所を希望する方については、申込は受付しますが入所決定は4月2日以降になりますのでご了承ください。

## ◆入所資格

### 【1号認定(幼稚園部分)】

4月1日現在、満3歳以上の就学前の子ども

### 【2・3号認定(保育所部分)】

4月1日現在、生後6カ月以上の乳幼児から就学前の子どもで、保護者が次のいずれかに該当する場合

- ・保護者が月48時間以上働いている場合
- ・保護者に病気や障がいがあったり、同居の親族を常時介護または看護している場合
- ・その他明らかに保育ができないと認められる場合

## ◆認定区分別時間と定員

認定区分	種別	教育・保育時間帯	年齢	定員
1号認定	教育標準時間	9:00~13:30	3・4・5歳児	30人
2号認定	保育標準時間 および保育短時間	【保育標準時間】 7:30~18:30 【保育短時間】 ① 7:30~15:30 ② 9:30~17:30	3・4・5歳児	33人
3号認定			0歳児	5人
			1・2歳児	12人
				計 80人

## ◆申込期限 平成31年1月21日(月)まで

※4月1日からの入所を希望される方で、書類の提出が期限に間に合わない場合は、事前に保健福祉課地域福祉係までご連絡ください

## ◆申込方法 下記の必要書類を保健福祉課地域福祉係または花の里こども園まで提出してください

## ◆必要書類

新規/継続	認定区分	必要書類
新規	1号認定	支給認定申請書、こども園入所申込書
	2・3号認定	支給認定申請書、こども園入所申込書、雇用証明書または就労証明書
継続	1号認定	こども園入所申込書
	2・3号認定	こども園入所申込書、雇用証明書または就労証明書(平成31年3月31日までに雇用期間が満了する方または就労先、就労形態が変更になる場合のみ)

## ◆利用者負担額(保育料)

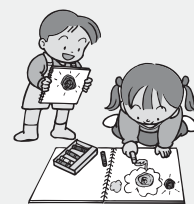
利用者負担額(保育料)は、子どもの年齢や住民税負担額に応じた額になります。なお、月形町では、多子世帯に対する利用者負担額(保育料)の負担軽減を次のとおり実施しています

【1号認定】 ①小学3年生から数えて第2子以降は無料

②小学6年生から数えて第3子以降は無料

【2・3号認定】 ①きょうだい2人が同時に入所する場合の第2子以降は無料

②小学3年生から数えて第3子以降は無料



申込・問合せ先

保健福祉課地域福祉係(保健センター内) ☎53・3155  
Eメール fukushi@town.tsukigata.hokkaido.jp