



# Fraisoro eskola

Elbarrena Auzoa, 12 - 20159 Zizurkil (Gipuzkoa)



**EUSKO JAURLARITZA**  
**GOBIERNO VASCO**

HEZKUNTZA SAILA

DEPARTAMENTO DE EDUCACIÓN

**2019**  
**2020**

# Fraisoro

## ESKOLA

FRAISORO eskolak abeltzaintza ustiategiak (oilo eta untxiak), haragitako behiak (piriniar arrazakoak) eta artaldeaz gain, esnetarako behiak ere baditu, informatikoki kudeatu eta robotaren bidez jeizten direnak. Bertako behietatik jaiotzen diren txekorrak gizendu egiten dira.

Behien ustiapenerako 20 hektareako lursaila dago, ikasleek bazka ekoizpena, makineriaren erabilera eta agronomiako praktikak egin ditzaten, beti ere makineria eta lanabes egokiak erabiliz. Ikasleek egin beharreko eskola praktiken aukerak zabaltzeko, hitzarmenak izenpetu dira punta-puntako nekazaritza eta abeltzaintza enprekin, Landa Garapeneko Elkarteeekin, Administrazioarekin, eta abar.

4.000 m<sup>2</sup> baino gehiagoko negutegi lursaila du. Negutegi horietan, barazkiak eta landare apaingarriak ekoizteko teknikarik modernoak erabiltzen dira. Negutegi mota ezberdinak daude eta makina nahiz tresna modernoenez hornitutako tailerrak. Gainera, besteak beste, instalazio hauek daude: erletegia, nekazaritzako praktiketarako laborategia, sagardotegia, estazio meteorologikoa, zuhaitzen eta zuhaizken bilduma, fruta-arbolak, baso autoktonoa, txakolin-mahastia, lorategiak eta lorezaintzako nahiz basozaintzako makinak.



*FRAISORO ESKOLA dispone de una explotación de vacuno de leche con manejo informatizado en la que se han incorporado los más nuevos avances técnicos disponibles en el mercado, como el robot de ordeño. Contamos además con un rebaño de vacas madre de aptitud cárnica de raza pirenaica que incluye un cebadero para los terneros nacidos de éstas. Estas explotaciones de ganado vacuno basan su producción forrajera en 20 hectáreas de terreno en las que el alumnado realiza prácticas de producción forrajera, manejo de maquinaria y de agronomía utilizando la maquinaria y aperos de labranza propios para cada caso. De cara a ampliar las posibilidades del alumnado para realizar prácticas, se han firmado convenios con empresas punteras de agricultura y ganadería, Asociaciones de Desarrollo Rural, Administraciones, etc.*



*Los invernaderos, que ocupan una superficie de 4000 m<sup>2</sup>, están dotados con las más modernas técnicas de producción hortícola y de planta ornamental. Son de destacar los invernaderos con diferentes estructuras, y los talleres equipados con la más moderna maquinaria. Además, existen las siguientes instalaciones: colmenar, laboratorio de prácticas de agricultura, sidrería, estación meteorológica, colecciones de árboles y arbustos, bosque autóctono, árboles frutales y viñedos de txakoli, además de jardines y*

*máquinas para jardinería y explotaciones forestales. Fraisoro cuenta, asimismo, con servicio de residencia, comedor y transporte.*



# Nola iritsi

# Cómo llegar



## Fraisoro eskola

Elbarrena Auzoa, 12 - 20159 Zizurkil (Gipuzkoa)  
GPS: 43° 12' 20,398" N ; 2° 3' 58,678" O



# GURE ESKAINTZA / *OFERTA FORMATIVA*

Heziketa-zikloek, 2000 orduko iraupena dute, "D" hizkuntza eremuan.

Los ciclos formativos tienen una duración de 2000 horas y el modelo lingüístico es el modelo "D".

## ERDI MAILAKOAK *GRADO MEDIO*

**Lorezaintza eta loregintza**



***Jardinería y floristería***



**Nekazaritza eta abeltzaintza ekoizpena**

***Producción agropecuaria***



## GOI MAILAKOA *GRADO SUPERIOR*

**Basoa eta natura ingurunearen kudeaketa.**

***Gestión forestal y del medio natural.***



# ETHAZI

FRAISORO ESKOLAN, 2019/20 ikasturtean “Lorezaintza eta loregintza” erdi mailako zikloa eta “Basoa eta natur ingurunearen kudeaketa” goi mailako zikloa, ETHAZI metodologia partzialki erabiliz eskainiko ditugu.

## Hezkuntza proiektua

ETHAZI (Etekin Handiko Zikloa), irakaskuntza modeloari esker, ikasleek trebetasun eta ezagutzak eskuratzen dituzte, errealitatearekin lotura duen eronka erakargarri bati aurre eginez. Etekin Handiko Ziklo hauetan:

- **EGINEZ IKASIKO DUZU**
- **ARAZO ETA ERRONKEI AURRE EGITEN IKASIKO DUZU**
- **TALDELANEAN ARITUKO ZARA**
- **ERANTZUNKIZUNAK BANATUKO DITUGU**
- **LAN MUNDUAREKIN HARREMANETAN JARRIKO ZARA**

El curso 2019/20, en FRAISORO ESKOLA, el ciclo de grado medio “Jardinería y floristería” y el ciclo formativo superior “Gestión forestal y del medio natural”, van a ser ofertados de manera parcial en el modelo pedagógico denominado ETHAZI (ciclos de alto rendimiento).

## Proyecto educativo

Con el modelo educativo ETHAZI, además de la formación técnica, el alumnado adquiere competencias transversales y habilidades técnicas, trabajando en Retos que tienen una estrecha relación con la que va a ser su realidad laboral.

En los Ciclos de Alto Rendimiento, ETHAZI:

- **APRENDERAS CON LA PRÁCTICA**
- **APRENDERAS TRABAJANDO EN PROYECTOS Y RETOS**
- **TRABAJARAS EN EQUIPO**
- **LAS RESPONSABILIDADES SERÁN COMPARTIDAS**
- **ESTARÁS EN CONTACTO CON LA REALIDAD LABORAL**

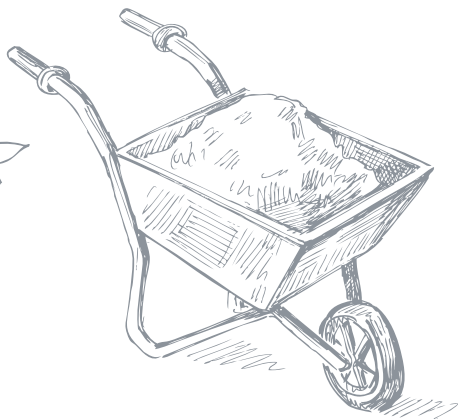


# Lorezaintza eta loregintza

## *Jardinería y floristería*

Kanpoko nahiz barneko lorategiak eta kirol soropilak ezarri, mantendu eta eraberritu, eta landare ekoizpen eta loregintza arduerak aurrera eraman, beti ere makinaria eta instalakuntzak erabili eta mantenduz, ingurumen-babesari, kalitatete kontrolari eta laneko arriskuen prebentzioari dagozkien araudiak beteaz.

*Instalar, conservar y restaurar jardines de exterior e interior, así como praderas para uso deportivo, y realizar las actividades de producción de planta y de floristería, manejando y manteniendo la maquinaria e instalaciones, cumpliendo con la normativa medioambiental, de control de calidad y de prevención de riesgos laborales.*





## Erronka bidez landuko diren moduloak

Agronomiaren oinarriak

Trakzioko tresneria eta lantegia

Nekazaritzako azpiegiturak eta instalazioak

Landare-osasunaren printzipioak

Kontrol fitosanitarioa

Lorategien eta berdeguneen ezarpena

Lorategiak eta berdeguneak mantentzea eta hobetzea

Landareak eta zohiak mintegian produzitzea

Lore- eta landare-konposizioak

Lore-establezimenduak

Lorezaintza eta loradendako salmenta-teknikak

Ingeles teknikoa

Laneko prestakuntza eta orientabidea

Enpresa eta ekimen sortzailea

Lantokiko prestakuntza

## Módulos desarrollados mediante retos

Fundamentos agronómicos

Taller y equipos de tracción

Infraestructuras e instalaciones agrícolas

Principios de sanidad vegetal

Control fitosanitario

Implantación de jardines y zonas verdes

Mantenimiento y mejora de jardines y zonas verdes

Producción de plantas y tepes en vivero

Composiciones florales y con plantas

Establecimientos de floristería

Técnicas de venta en jardinería y floristería

Inglés Técnico

Formación y orientación laboral

Empresa e Iniciativa Emprendedora

Formación en Centros de Trabajo

## Aukera profesionalak

Baratze, mintegi eta lorategietako langilea / Lorezaina, oro har / Kirol zelaiak zaintzeko lorezaina / Hiri parke eta lorategi historiko eta botanikoetako langilea / Lorategiak eta berdeguneak instalatzeko langile kualifikatua / Lorategiak eta berdeguneak mantentzeko eta hobetzeko langile kualifikatua / Norberaren konturako langile kualifikatua lorezaintzako enpresa batean / Mintegizaina / Mintegietako langilea, oro har / Mintegiko landareen hedapenerako langile kualifikatua / Mintegiko landareen hazkuntzarako langile kualifikatua / Altuerako hazien eta fruituen bilketarako langile espezialista / Hazi ekoizpenerako langile kualifikatua / Txertatzailea / Mintegietako langile kualifikatua / Norberaren edo besteren konturako lorezaina / Lorezaintzako ofiziala / Lore saltzailea.

## Salidas profesionales

Trabajador de huertas, viveros y jardines / Jardineru, en general / Jardineru cuidador de campos de deporte / Trabajador de parques urbanos, jardines históricos y botánicos / Trabajador cualificado en la instalación de jardines y zonas verdes / Trabajador cualificado en mantenimiento y mejora de jardines y zonas verdes / Trabajador cualificado por cuenta propia en empresa de jardinería / Viverista / Trabajador en viveros, en general / Trabajador cualificado en propagación de plantas en viveros / Trabajador cualificado en cultivo de plantas en viveros / Trabajador especialista en recolección de semillas y frutos en altura / Trabajador cualificado en producción de semillas / Injertador. / Trabajador cualificado en viveros / Florista por cuenta propia o ajena / Oficial de floristería / Vendedor de floristería.

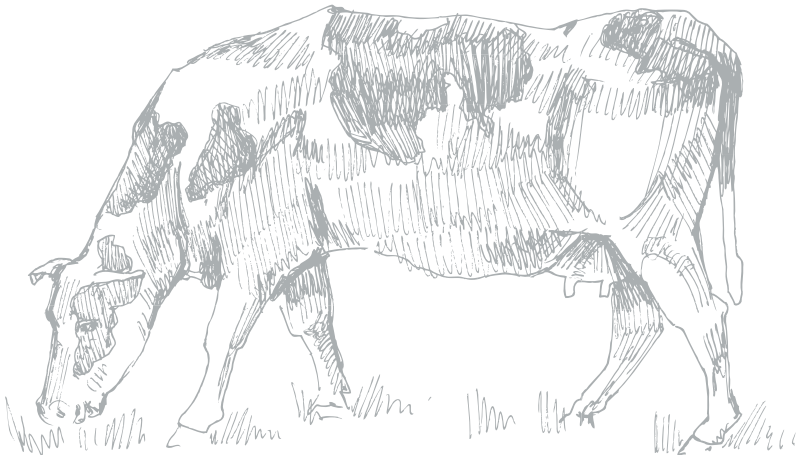


# Nekazaritza eta abeltzaintza produkzioa

## *Producción agropecuaria*

Nekazaritzako eta abeltzaintzako produktuak eta azpi produktuak lortzea, kalitate eta errentagarritasun-irizpideak kontuan izanda; ekoizpen-lanak, instalazioak eta tresneria mantenua eginez; eta ingurumen-babesari, laneko arriskuen prebentzioari, animalien ongizateari eta elikagaien segurtasunari buruzko legedia aplikatuz.

*Obtener productos y subproductos agropecuarios atendiendo a criterios de calidad y rentabilidad, realizando operaciones de producción y de mantenimiento de instalaciones y equipos, aplicando la legislación de protección ambiental, de prevención de riesgos laborales, de bienestar animal y de seguridad alimentaria.*





## Moduluak

Agronomiaren oinarriak

Zooteknikiaren oinarriak

Laboreak ezartzea

Trakzioko tresneria eta lantegia

Nekazaritzako azpiegiturak eta instalazioa

Landare-osasunaren printzipioak

Nekazaritza-produkzioa

Esnearen, arrautzen eta bizitarako animalien produkzioa

Haragi-produkzioa eta bestelako abeltzaintza-produkzioak

Kontrol fitosanitarioa

Ingeles teknikoa

Laneko prestakuntza eta orientabidea

Enpresa eta ekimen sortzailea

Lantokiko prestakuntza

## Módulos

Fundamentos de agronomía.

Fundamentos de zootecnia.

Implantación de cultivos.

Talleres y maquinaria de tracción.

Infraestructuras agrícolas e instalaciones.

Principios de salud de las plantas.

Producción agrícola.

Producción de animales para procrear, leche y huevos.

Producción de carne y otros productos de ganadería.

Control fitosanitario.

Inglés técnico.

Formación y orientación laboral.

Empresa e iniciativa emprendedora.

Formación en centro de trabajo.

## Aukera profesionalak

Laborantzen eta abeltzaintzan prestakuntza duen inoren konturako langilea / Laborantzen eta abeltzaintzan prestakuntza duen bere konturako langilea / Nekazaria / Baratzezaina / Frutazaina / Lorezaina / Ganadu hazlea / Hegaztizaina / Erlezaina / Esne ekoizlea / Arrautza ekoizlea / Nekazaritzako eta abeltzaintzako makinetakoa operadorea.

## Salidas profesionales

Trabajadora cualificada o trabajador cualificado por cuenta ajena en cultivos y ganadería / Trabajadora cualificada o trabajador cualificado por cuenta propia en cultivos y ganadería / Agricultora o agricultor / Horticultora u horticultor / Fruticultora o fruticultor / Floricultora o floricultor / Criadora o criador de ganado / Avicultora o avicultor / Productora o productor de leche / Productora o productor de huevos / Operadora u operador de maquinaria agrícola y ganadera.

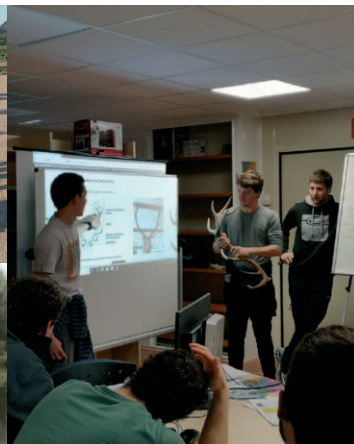
# Basoa eta natura ingurunearen kudeaketa

## *Gestión forestal y del medio natural*

Mendiko eta mintegietako lanak programatzea, antolatzea, gainbegiratzea eta, hala badagokio, egitea, eta, eginkizun horretan, natura-ingurunea kontrolatzea eta babestea eta pertsonak ingurumena kontserbatzeko eta hobetzeko trebatzea, beti ere, kalitate planak, laneko arriskuaren prebentzioari buruzkoak babestekoak indarreko legeriaren arabera aplikatuta.

*Programar, organizar, supervisar y realizar, en su caso, los trabajos en el monte y en viveros, controlando y protegiendo el medio natural y capacitando a las personas para la conservación y mejora ambiental, aplicando los planes de calidad, prevención de riesgos laborales y protección ambiental de acuerdo con la legislación vigente.*





## Erronka bidez landuko diren moduloak

Botanika agronomikoa

Fitopatologia

Nekazaritzako topografia

Nekazaritzako eta basogintzako makineria eta azpiegiturak

Ingurumen-hezkuntzako teknikak

Baso-inguruneak aprobetxamenduen kudeaketa

Baso-mintegien kudeaketa eta antolamendua

Ehizaren kudeaketa

Arrantza kontinentalaren kudeaketa

Mendien kudeaketa

Natura-ingurunearen kontserbazioaren kudeaketa

Baso-suteen aurkako defentsak

Basoa kudeatzeko eta ingurunea kontserbatzeko proiektua

Ingeles teknikoa

Laneko prestakuntza eta orientabidea

Enpresa eta ekimen ekintzailea

Lantokiko prestakuntza

## Módulos desarrollados mediante retos

Botánica agronómica

Fitopatología

Topografía agraria

Maquinaria e instalaciones agroforestales

Técnicas de educación ambiental

Gestión de los aprovechamientos del medio forestal

Gestión y organización del vivero forestal

Gestión cinegética

Gestión de la pesca continental

Gestión de montes

Gestión de la conservación del medio natural

Defensa contra incendios forestales

Proyecto de gestión forestal y conservación del medio

Inglés Técnico

Formación y Orientación Laboral

Empresa e Iniciativa Emprendedora

Formación en Centros de Trabajo

## Aukera profesionalak

Basoberritze-enpresetan; Baso-inbentarioak egiten; Baso-tratamenduak egiten dituzten enpresetan; Baso-suteak ekiditeko eta itzaltzeko unitateen koordinatzailea; Basoko izurrite eta gaixotasunen aurka lanean jarduten duten enpresetan; Basobideak eraikitzeko eta mantentze-lanak egiten; Mintegietan; Ehiza eta arrantza kudeaketan; Naturguneen zaintzan; Basozain lanetan; Natur gidaria; Ingurumen-hezitzailea

## Salidas profesionales

En empresas de repoblaciones forestales; Realizando inventarios forestales; Realizando tratamientos silvícola; Coordinando unidades de prevención y extinción de incendios; En empresas que realicen trabajos de lucha contra plagas y enfermedades forestales; En trabajos de construcción y mantenimiento de caminos forestales; En viveros; En gestión cinegética y piscícola; En labores de mantenimiento y vigilancia de Espacios Naturales Protegidos; Guarda Forestal; Guía de la naturaleza; Educador/a ambiental.

# Ikasi eta Lana: LH Duala

## *Estudiar y Trabajar: FP Dual*

Lanbide Heziketa berri bat enpre-sekin lankidetzan. Ikaskuntza eta prestakuntza lan-kontratu baten edo beka baten bidez gauzatzen da.



*Una nueva Formación Profesional en colaboración con las empresas. Se formaliza por medio de un contrato de trabajo de formación y aprendizaje o de una beca.*



# Erasmus+ Bekak

## Becas erasmus+

3 hilabeteko praktikak atzerrian

*Prácticas de 3 meses en el extranjero*



# Laneratzea

## *Inserción laboral*

FRAISORO Eskolaren azken helburua gure eskolan prestatzen diren gazteak laneratzea da.

Lan poltsaren zerbitzua eskaintzen dugu, honen bidez besteren kontura lana aurkitzea errazten dugu, hau da, lana eskatzen duenaren eta eskaintzen duenaren artean zubi-lana eginez.

*El objetivo último de FRAISORO ESKOLA es lograr la inserción laboral del alumnado que se forman en nuestra escuela.*

*Por medio de nuestra Bolsa de Trabajo facilitamos al alumnado la posibilidad de conseguir un empleo por cuenta ajena, haciendo de puente entre aquellas personas que demandan un empleo y aquellas empresas del sector que lo precisan.*

# Ekintzailtza

## *Emprendizaje*

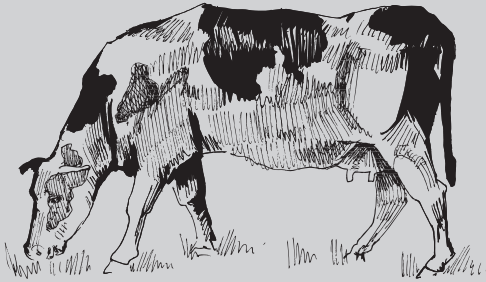
Lehen sektorean eta landa ingurunean beraien proiektua garatu nahi duten ekintzaileei leihatila bakarra eskaintzen diegu, beraiekin laguntza-eskema osatua landuz eta ekintzailtza bultzatzeko erabili daitezkeen baliabide guztiak koordinatuz. Ekintzaileak, prestakuntzatik abiatuta eta bere enpresa proiektua gauzatu arteko ibilbidean bidaide izango gaitu.

Trabajamos en impulsar el espíritu emprendedor en el sector primario y en el medio rural y natural e identificamos emprendedores entre los profesionales actuales y futuros. Ofrecemos a los emprendedores una ventanilla única y un esquema de apoyo integral.

**ZIKLOAK / CICLOS**  
**LOREZAINNTZA ETA LOREGINTZA / JARDINERÍA Y FLORISTERÍA**



**NEKAZARITZA ETA ABELTZAINNTZA EKOIZPENA /  
PRODUCCIÓN AGROPECUARIA**



**BASOA ETA NATURA INGURUNEAREN KUDEAKETA /  
GESTIÓN FORESTAL Y DEL MEDIO NATURAL**





## Harremanetarako: Contacto:

FRAISORO ESKOLA  
Elbarrena auzoa, 12  
20159 Zizurkil (Gipuzkoa)  
Tel: 943 69 21 62  
Fax: 943 69 22 47

[www.fraisoroeskola.eus](http://www.fraisoroeskola.eus)  
[fraisoro@fraisoroeskola.eus](mailto:fraisoro@fraisoroeskola.eus)

