



地下鉄マスコット  
ちかまる

# ニュースリリース

さあ、地下鉄で出かけよう！

平成 27 年 12 月 18 日

**F 福岡市交通局**

## 2000系車両の座席がリニューアル



座席をリニューアルした2000系車両の運行を開始します。

運行開始日：平成 27 年 12 月 21 日（月）

※6編成ある2000系車両のうち1編成目の運行を開始します。その他の編成につきましても、平成 28 年 10 月までに順次リニューアルする予定です。

### リニューアルの内容【別紙をご参照ください】

1. 座席のバケット化及びシートの張替え（1編成の座席定員 294 人）
2. 縦手すりの設置（1編成 36 本）
3. 行先表示器（1編成 14 台）

使用開始から 20 年以上経過した2000系車両の座席を、1人分の座席を分かりやすくした**バケットタイプ**に改良し、シートも**明るいグリーン**に張り替えました。

これに合わせて、7人掛け座席の中央部には、立ち座りしやすく、お立ちのお客様には安全に掴まりいただけるよう、新たに**縦手すり**（ポール）を1本設置しました。

また、2000系車両の正面と側面に設置している**行先表示器**もリニューアルし、マルチカラーで明るく分かりやすく、4カ国語にも対応した表示にしました。

これからも、お客様の利便性向上に取り組み、皆様に愛される地下鉄を目指してまいります。

<本件に関する問い合わせ先>

福岡市交通局 施設部 車両課 吉浦，土生

電話 092-732-4223 FAX 092-732-4244

〒810-0041 福岡市中央区大名2丁目5-31

<http://subway.city.fukuoka.lg.jp>

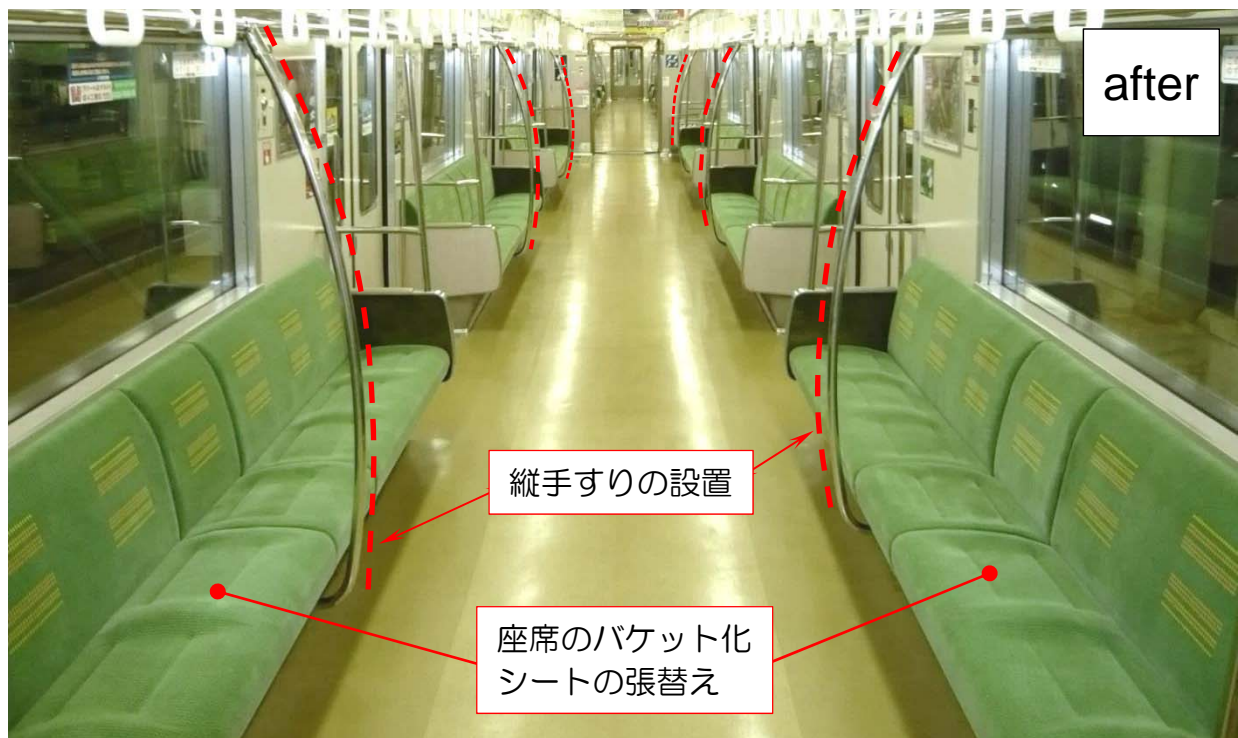
乗るたびエコ



アジアのリーダー都市へ  
**FUKUOKA NEXT**

# リニューアルの内容

## ■座席及び縦手すり



## ■行先表示器

