

龍港工業園區簡介

August 4, 2015

基地位置

- 基地位置

基地位於西濱快速道路南下 109 公里【中和里／赤土崎】交流道旁；距苗栗市約20公里，東北距後龍約7公里，距新竹科學園區約40公里，距中正機場約89公里，距台中港約50公里

- 基地面積

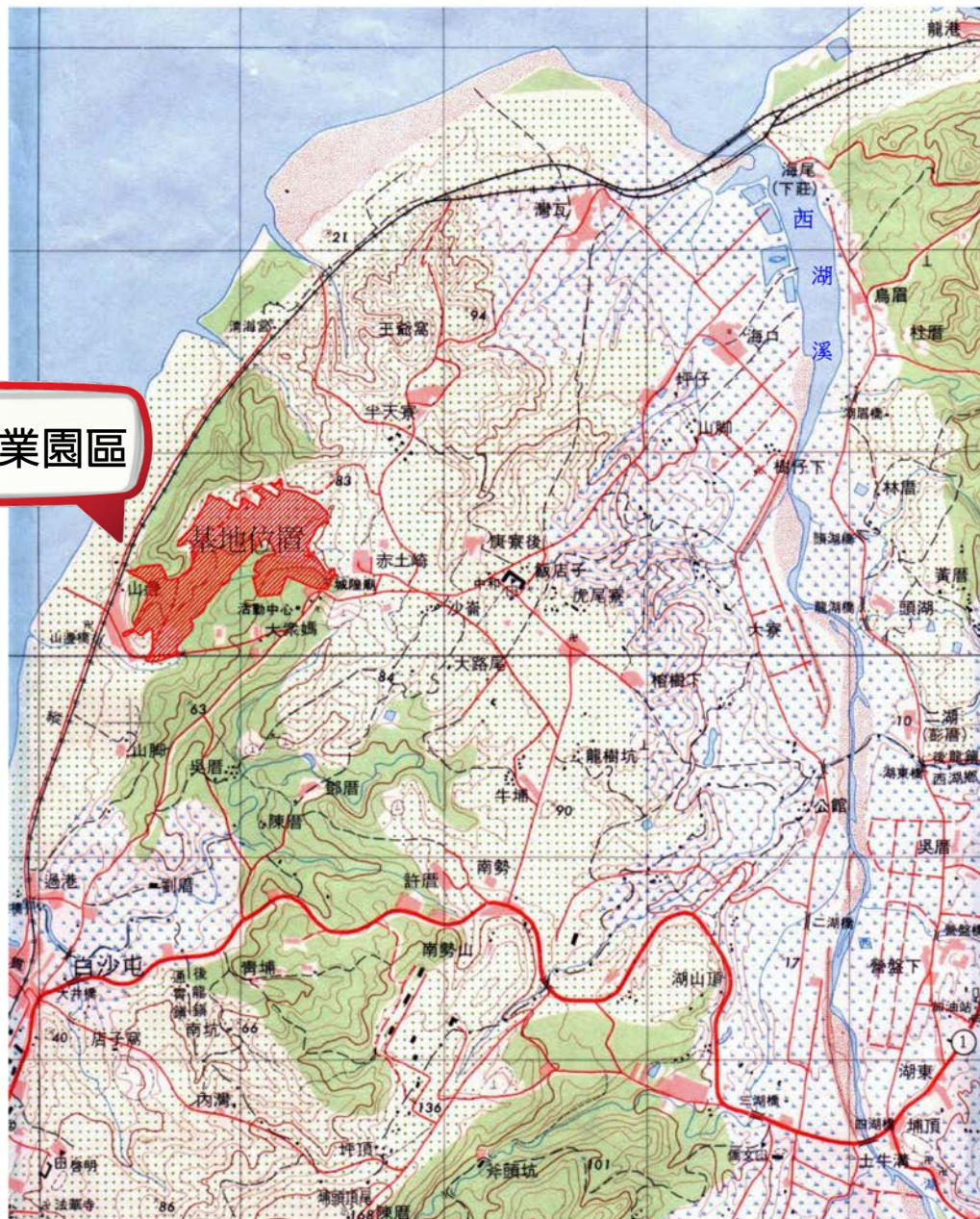
全區開發面積約35公頃，另園區北側緊臨約10公頃休閒綠地

- 聯外交通幹道

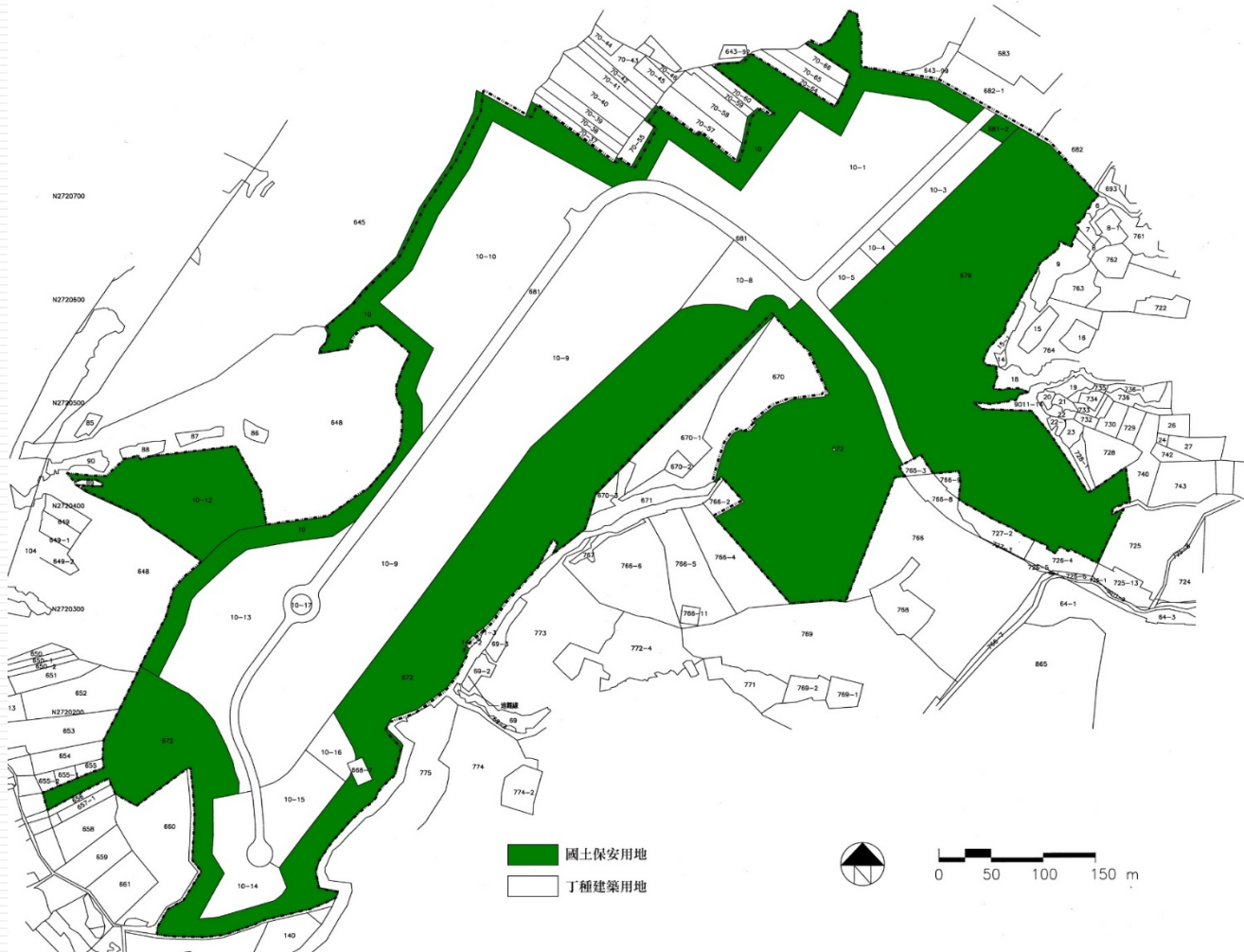
園區經苗33線至西濱交流道約500公尺，西濱快速道路往北至台六線省道約4公里，台六線省道銜接北二高後龍交流道約3公里；園區至中山高速公路苗栗交流道約21公里

基地位置圖

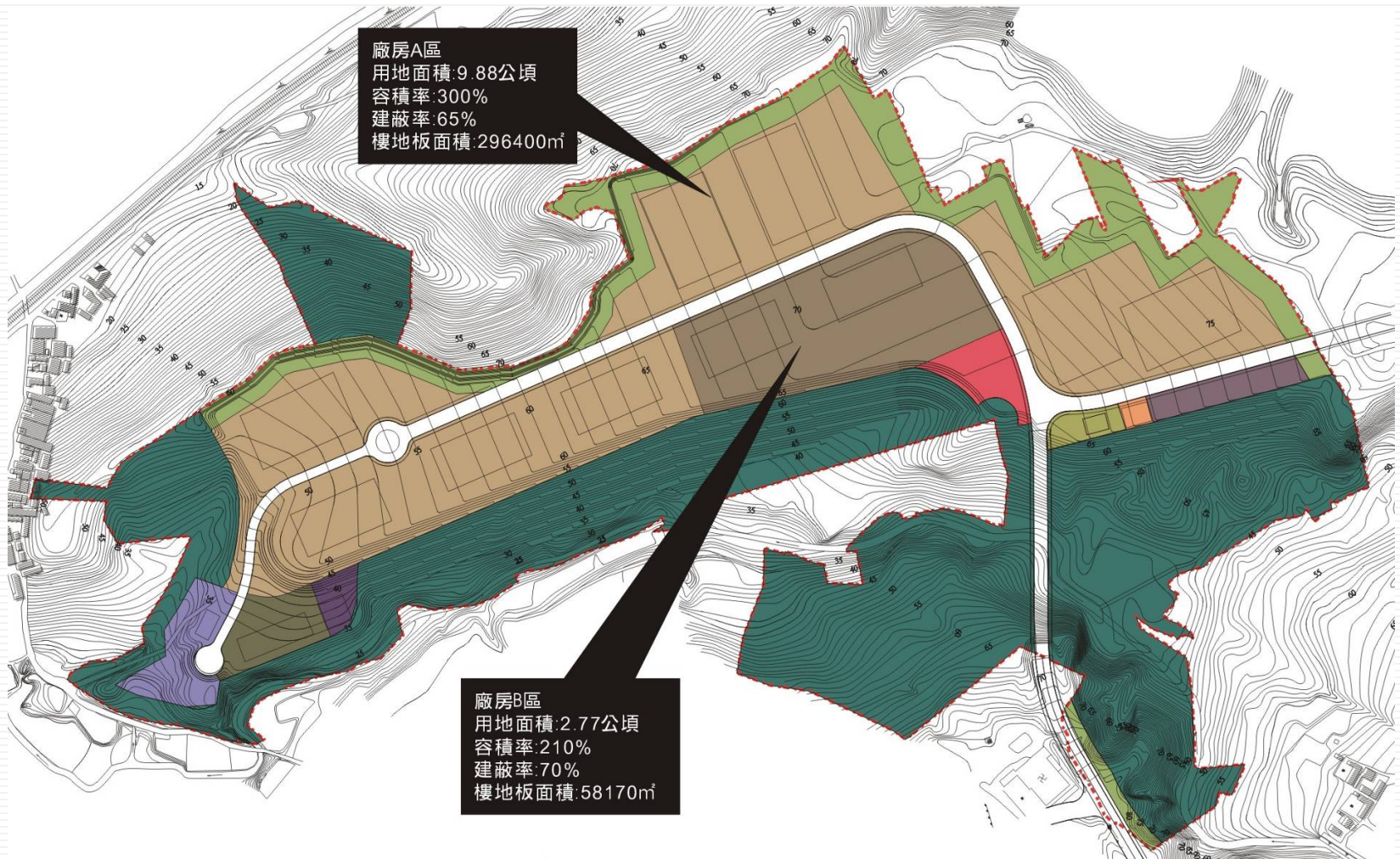
龍港工業園區



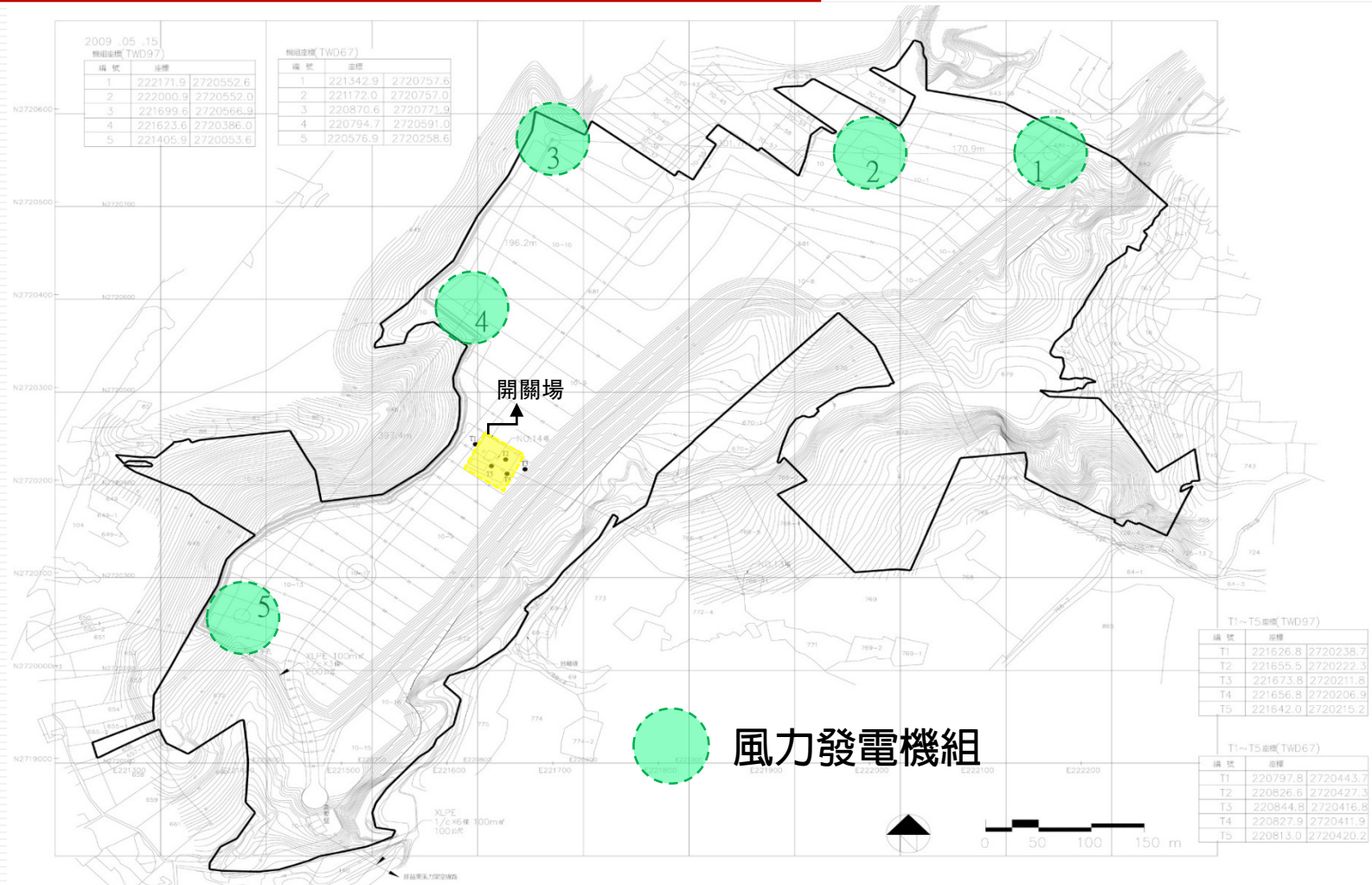
土地使用編定圖



建築設計管制圖



基地平面配圖



開發計畫內容

- 開發規模

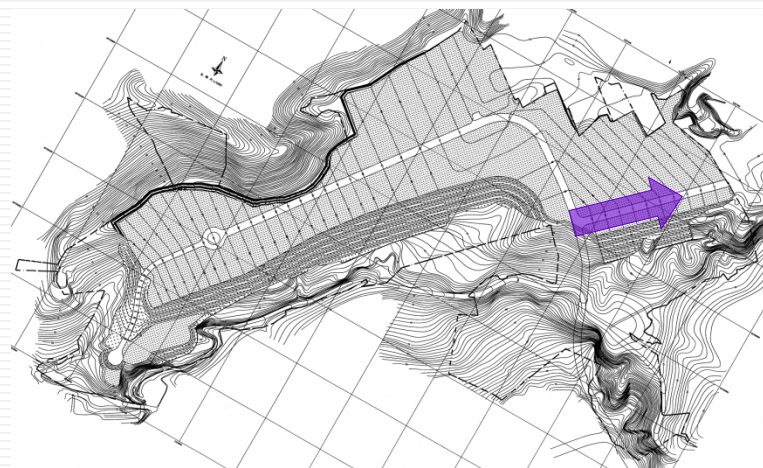
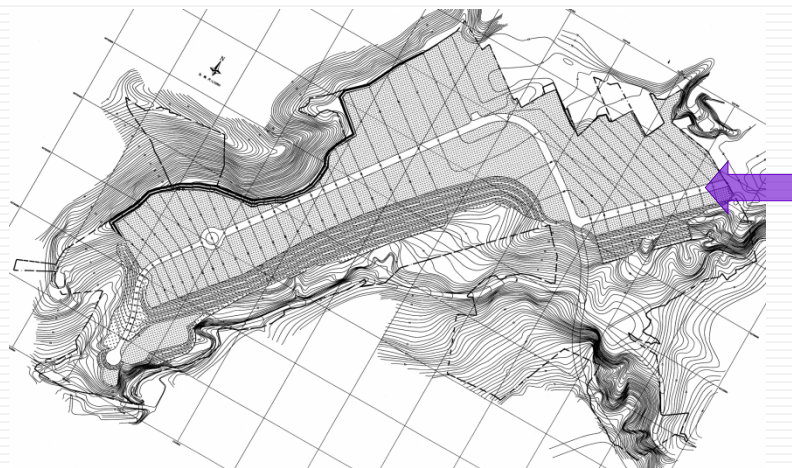
全區開發面積約35公頃，廠房用地118,614m²(約35,881坪)、公共設施用地20,446m²、道路用地19,927m²、國土保安用地191,381m²。

- 配置構想

為塑造與自然地景相輔相成之環境品質，規劃廠房用地面積僅約35%，以大尺度、連續的保育綠帶串連各廠房，建立串連、可及性高之開放空間系統，提供眺望海景、調和心情及相互交流之科技工作環境。



苗33聯絡道路全景



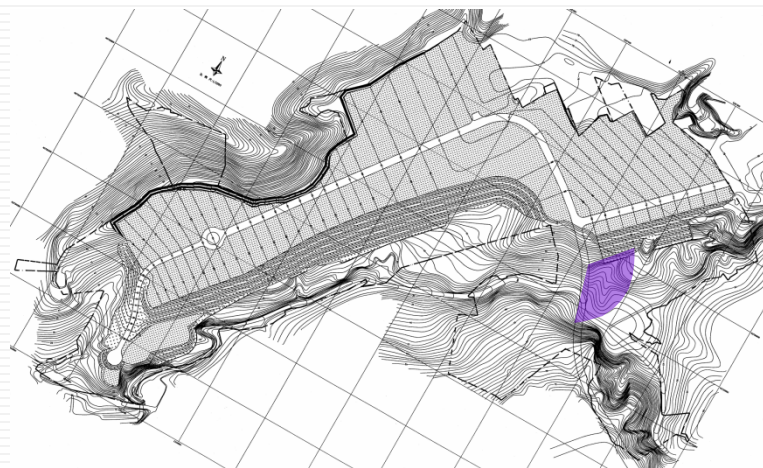
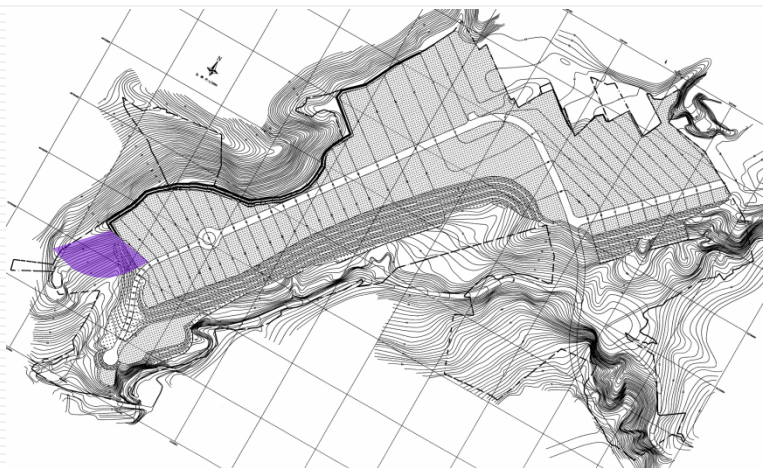
區內入口道路



開關場



基地内風力發電機組



滯洪沈砂池