

Manuel Quintino
Director Geral do Instituto Nacional de
Recursos Hídricos
Ministério da Energia e Águas

Gestão Integrada de Bacias e Implementação de Planos Directores



**REPÚBLICA DE ANGOLA
MINISTÉRIO DA ENERGIA E ÁGUAS**

04 de Julho de 2012
Hotel EPIC Sana
Luanda
Angola

Lei 6/02 - Lei de Águas

- Consagra a Bacia Hidrográfica como unidade de gestão de Recursos Hídricos

Bacias Hidrográficas Angolanas

- 47 Bacias Hidrográficas principais
- 30 Bacias Hidrorráficas secundárias

Bacias Hidrográficas

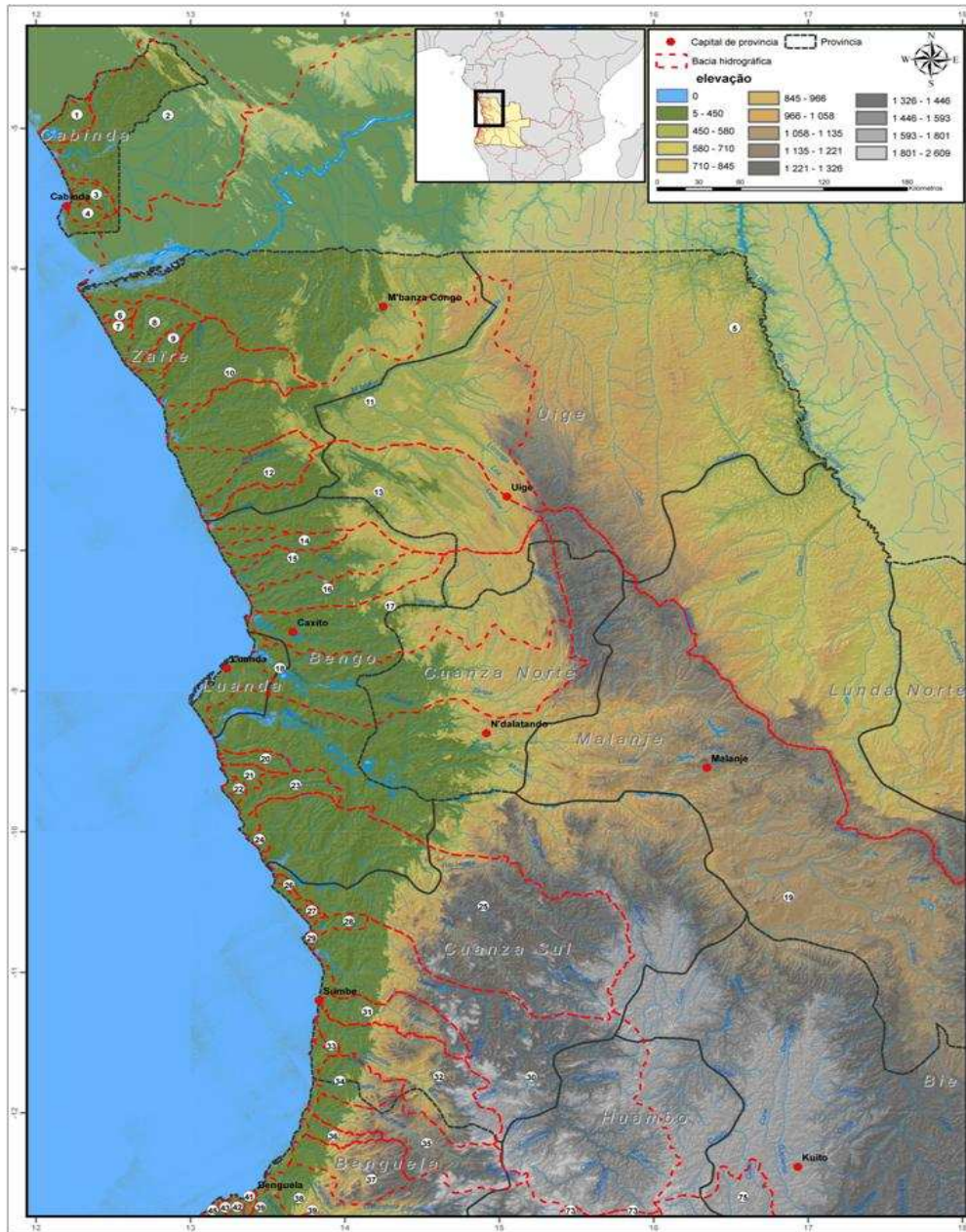


Figura 12.1 a - Bacias Hidrográficas Angolanas (noroeste)

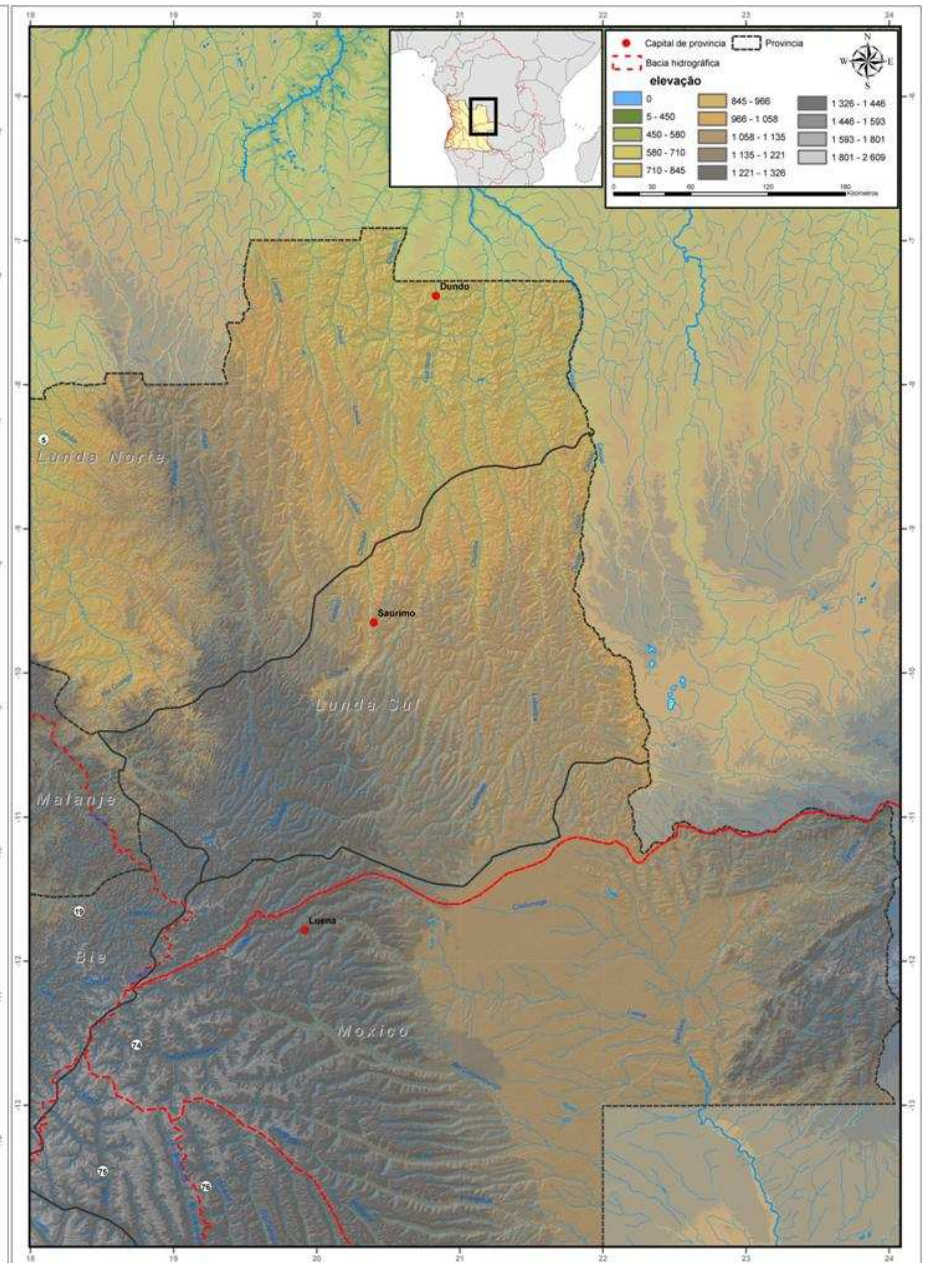


Figura 12.1 b - Bacias Hidrográficas Angolanas (nordeste)

Bacias Hidrográficas

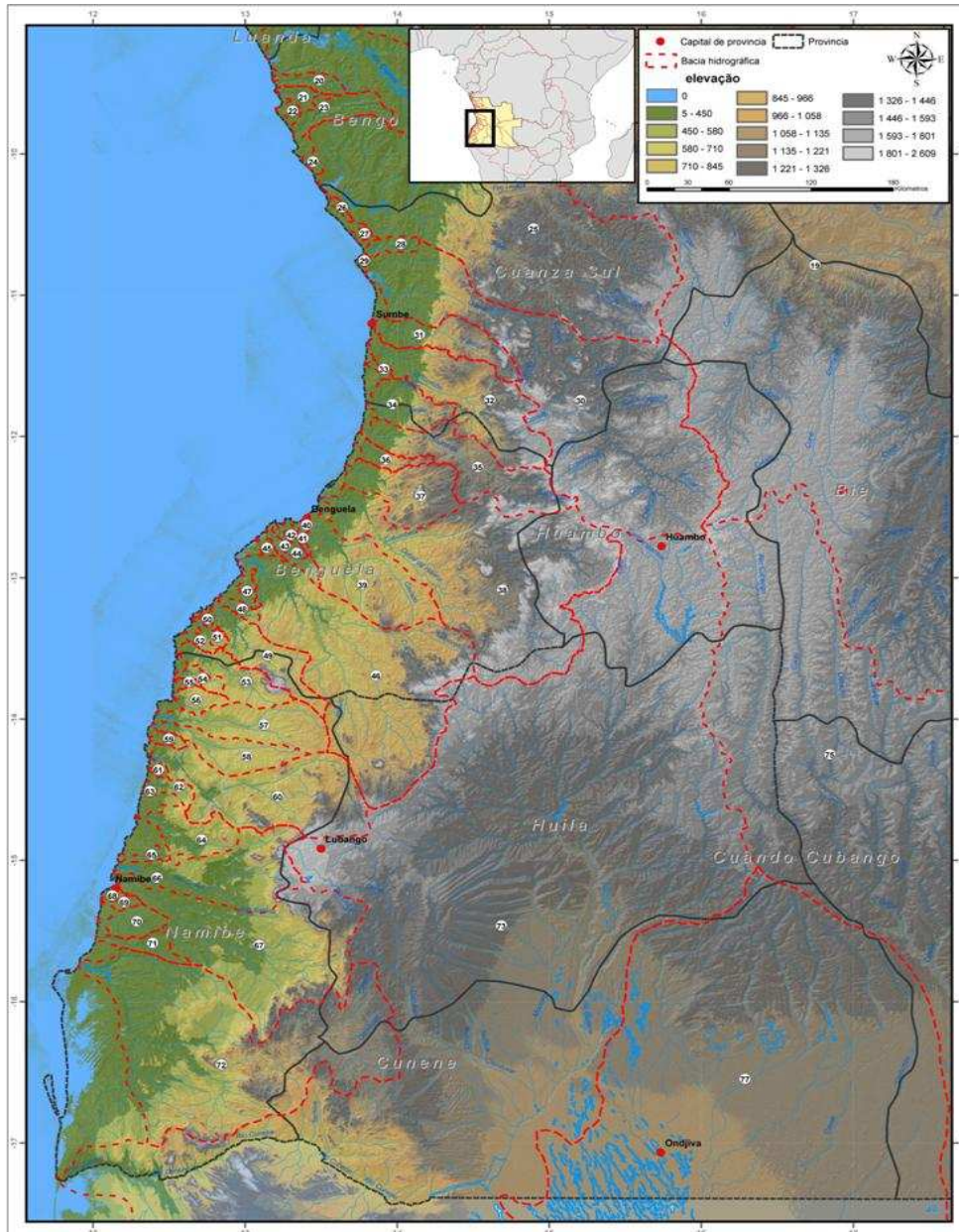


Figura 12.1 c - Bacias Hidrográficas Angolanas (sudeste)

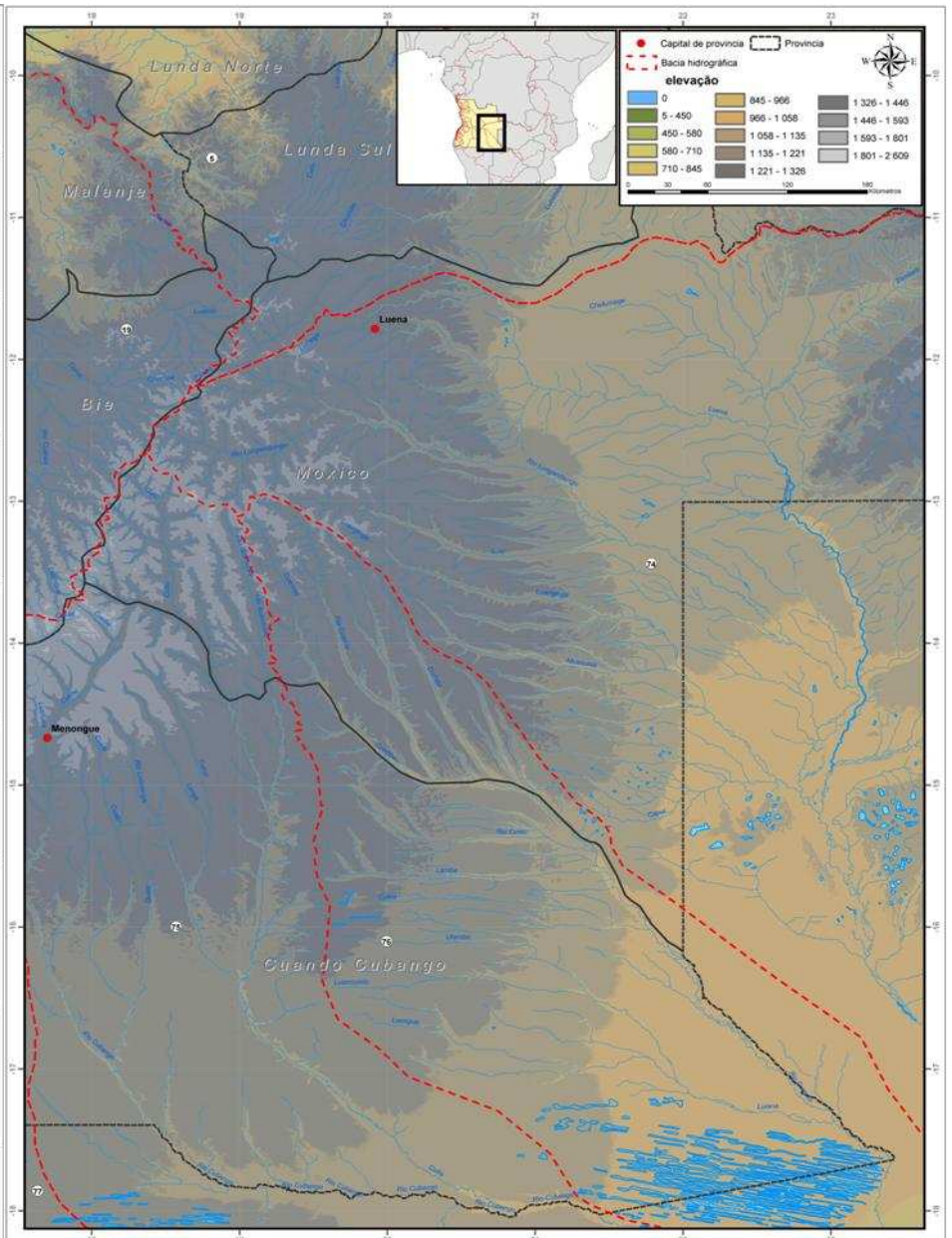


Figura 12.1 d - Bacias Hidrográficas Angolanas (sudeste)

Bacia Hidrográficas Internacionais

- Bacia do Congo
- Bacia do Cunene
- Bacia do Cuvelai
- Bacia do Cubango / Okavango
- Bacia do Zambeze

O Rio Congo: Bacia do Congo – A Segunda Maior Reserva de Água Doce do Mundo



Rio Zambeze – Secção de Victoria Falls



Algumas Bacias Hidrográficas Internas (Relevantes)

- Bacia do Rio Cunza
- Bacia do Rio Keve
- Bacia do Rio Bengo
- Bacia do Rio Dande
- Bacia do Rio Catumbela
- Bacia do Rio Balombo
- Bacia do Rio Evale
- Bacia do Rio Lucala
- Bacia do Rio Longa

Cachoeiras da Binga – Rio Keve



Estudos de Bacias Levados a Cabo no Passado

- Bacia do Rio Cuanza
- Bacia do Rio Bengo
- Bacia do Rio Balombo
- Bacia do Rio Queve
- Bacia do Rio Longa
- Bacia do Rio Ngunza (Cambongo)
- Bacia do Rio Evale
- Bacia do Rio Balombo
- Bacia do Rio Cubal da Hanha
- Bacia da Rio Catumbela

Estudos de Bacias Levados a Cabo no Passado - Continuação

- Bacia do Rio Cunene
- Bacia do Rio Cubango

Rio Cuito – Secção do Cuito Cuanavale



Plano de Investimentos do MINEA para o Horizonte de 2016

- Elaboração de 22 Planos Directores Gerais de Bacias Hidrográficas

O Objectivo dos Planos Directores Gerais de Bacias Hidrográficas

- Munir o Sector de instrumentos de gestão integrada dos Recursos Hídricos
- Promover a criação de condições técnicas para o surgimento de Gabinetes de Bacias Hidrográficas

O Plano de Utilização Geral da Bacia do Cunene

- Uma grande primazia para os empreendimentos hidroagrícolas e hidroeléctricos;
- Tem em consideração os aspectos ligados ao abastecimento de água para as populações ribeirinhas e não só, e para o abeberamento do gado;
- Não tem em consideração os aspectos ligados ao controlo de cheias;
- Os aspectos ambientais são abordados de forma superficial.

Planos Directores Gerais de Bacias Hidrográficas em Fase de Elaboração

- Bacia do Rio Cubango
- Bacia do Rio Cuvelai
- Bacia do Rio Zambeze

Direcção Nacional de Recursos Hídricos

Promoção de Políticas e Estratégias, em termos de **planeamento** e **gestão** de Recursos Hídricos

Gabinetes de Bacias Hidrográficas

Actualmente existem:

- GAMEK – Troço do Médio Kuanza
- GABHIC – Bacia do Cunene

Os Gabinetes de Bacia actuam à nível regional ou local.

Instituto Nacional de Recurso Hídricos

- Criado por Despacho Presidencial nº 253/10, de 16 de Novembro
- Um Órgão Executivo Central
- Quatro (4) Direcções Regionais

Por fim !!!!

Obrigado pela atenção !!!