

Ağrı Ovası

DOG032
Korumaya Bağımlı
Gerileme (-1)



Sürmeli kızkuşu (*Vanellus gregarius*) © Soner Bekir

Yüzölçümü : 7653 ha
Boylam : 43,02°D
Enlem : 39,68°K
Koruma Statüleri : Yok

Yükseklik : 1600 m - 1790 m
İl(ler) : Ağrı
İlçe(ler) : Ağrı merkez, Hamur

- **Alanın Tanımı:** Ağrı il merkezinin güney kısmında, Yukarı Murat Vadisi'nin kuzey ucunda yer alan ova. ÖDA, Şeryan (Güzeldere) ve Mandalık çaylarının birleşerek Murat Nehri'ne karşıtı bölgeyi içine alır. Doğu ve batı doğrultusunda uzanan Eleşkirt – Karaköse ovalarının merkezinde yer alan Ağrı Ovası, bir çöküntü alanında suların taşıdığı alüvyonların birikmesiyle oluşmuştur.
- **Habitatlar:** ÖDA, geniş dalgalı düzlükler ve derin yatakların içindeki akarsu boylarından oluşur. Düzlüklerin büyük bir kısmı tarım alanları, kalan kısmı ise ova bozkırlarıyla kaplıdır. Murat Nehri boyunca söğüt veya çakıllarla kaplı adalar bulunur. Nehrin dış kesimlerindeki çakıl adaları, su bitkilerince zengin küçük göletler oluşmasına neden olmuştur.
- **Türler:** Nesli küresel ölçekte tehlike altında olan sürmeli kızkuşu (*Vanellus gregarius*) alanda göç döneminde önemli sayılarda konaklamaktadır. Ülkemizde telli turnanın (*Circus virgo*) üredığı tahmin edilen son alanlardan biridir.
- **Alan Kullanımı:** Alanda kuru tarım ve küçükbaş hayvancılık yapılır. Özellikle doğudaki akarsu boylarında ot kesimi yapılmaktadır.
- **Tehditler:** Alandaki sulakalan ekosistemi, kurutma çalışmaları ve şehrin baskısı sonucu tahrip olmaktadır. Nehir kenarından yoğun olarak kum çekilmektedir ve yer yer taşocakları açılmaktadır. Bu durum, bazı kuş türlerinin yaşam alanlarının yok olmasına neden olmaktadır.
- **Koruma Çalışmaları:** Bilinen bir çalışma yoktur.



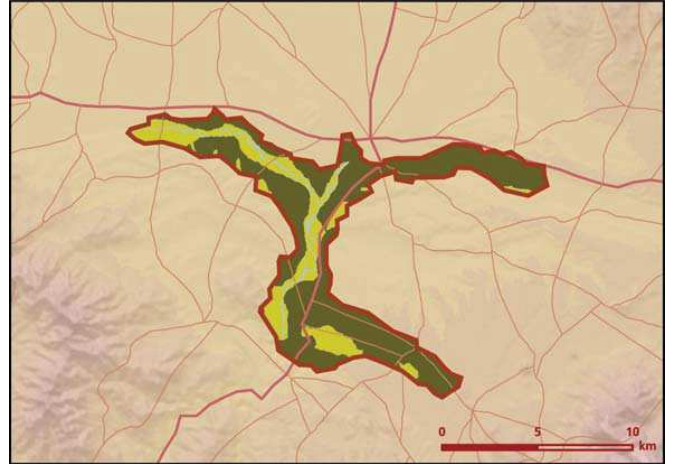
Sanbaşı kuyruksallayan (*Motacilla citreola*) © Süleyman Kankul

■ **Yerel İlgili Sahipleri**
Ağrı Valiliği; Ağrı İl Çevre ve Orman Müdürlüğü; Ağrı İl Çevre Koruma Vakfı; Tema Vakfı; Ağrı Temsilciliği; Çevre Koruma ve Güzelleştirme Derneği.

■ **Dicle Tuba Kıtıç**



Ağrı Ovası önemli doğa alanı topografya haritası



Ağrı Ovası önemli doğa alanı bitki örtüsü haritası

Takson Adı	E	TE	Kırmızı Liste		Popülasyon Büyüklüğü	ÖDA Kriteri
			K	B		
<i>Anthus campestris</i>	0	0	LC	LC	Var (Üreme)	CI
<i>Buteo rufinus</i>	0	0	LC	(NT)	Var (Üreme)	CI
<i>Grus virgo</i> - Anadolu	0	0	LC	(CR)	1 Çift (1986 Üreme)	B1, B3, CI, C3
<i>Melanocorypha calandra</i>	0	0	LC	LC	Var (Üreme)	CI
<i>Vanellus gregarius</i>	0	0	CR	CR	79 Birey (1991 Göç)	A1, A3, B3, CI, C3



Kızı şahin (*Buteo rufinus*) © Melih Özbeke