



HREIN NYULL



Íslenskur textíldnaður hf. • P.O. Box 140 • 270 Mosfellsbæ
Sími 91-666 300 • Faxi 91-667330



Hespulopi

5 1/2 - 6 1/2 mm
Plötulopi

HEIL / HNEPPT PEYSA

Hespulopi (Álafoss Lopi) eða þrefaldur Plötulopi

Munstur: Guðrún Sveinsdóttir

Litir: Guðrún Gunnarsdóttir

EFNI: Hespulopi (Álafoss Lopi) - 100% nýll

	Grágrænt	Koxgrátt	Ljósráutt
Aðallitur:	nr. 9305	nr. 0058	nr. 9302
Munsturlitur A:	nr. 9303	nr. 0056	nr. 9308
Munsturlitur B:	nr. 9304	nr. 0051	nr. 9307
Munsturlitur C:	nr. 9306	nr. 9241	nr. 9214

STÆRD:	DXS	DS	DM	DL	HL
		HXS	HS	HM	

HEIL PEYSA

Aðallitur:	500	500	600	600	700 g
Munsturlitur A:	300	300	300	300	300 g
Munsturlitur B og C :	100 g af hvorum lit (allar stærðir)				

HNEPPT PEYSA

Aðallitur:	500	600	700	700	800 g
Munsturlitur A:	100	100	100	100	200 g
Munsturlitur B og C :	100 g af hvorum lit (allar stærðir)				

Athugið: Bætið við af aðallit ef prjóna á ermar eða bol lengri/síðari en skv. uppskrift.

Hnappar á hneptta peysu: 8 -10 stk.

Prjónar: Hringprjónar nr. 4 1/2 og 6, 80 cm langir.

Hringprjón nr. 6, 40 cm langur.

Sokkprjónar nr. 4 1/2.

Heklunál nr. 4 1/2 (hneppt peysa).

PRJÓNFESTA: 13 L og 18 umf slétt prjón á prjóna nr. 6 = 10 x 10 cm. Sannreynið prjónfestuna, breytið um prjónastærð ef með þarf.

Ef peysan er prjónuð lausar (þ.e. færri L og umf á 10 cm) en ofangreind prjónfesta, verður hún stærri en málin sem gefin eru upp undir **STÆRD** (athugið þetta sérstaklega m.t.t. Plötulopa).

SKAMMSTAFANIR: L = lykkja(-ur), umf = umferð(-ir), sl = slétt, br = brugðið, prj = prjónið.

PRJÓNAÐFERÐIR:

Brugðningur:

Á réttu verða sléttu lykkjurnar í annarri hverri umferð snúna til hægri og í annarri hverri umferð snúna til vinstri.

1 L sl - snúin til hægri: Snúið sl L á vinstri prjóni (þ.e., látið vinstri helming L snúa fram) og prj sl.

1 L sl - snúin til vinstri: Prj sl aftan í L.

1 L br - snúin til hægri: Snúið br L á vinstri prjóni (þ.e., látið vinstri helming L snúa fram) og prj br.

Brugðningur prj í hring:

1. umf: *1 L sl - snúin til hægri, 1 L br *, endurtakið frá * til *.

2. umf: * 1 L sl - snúin til vinstri, 1 L br *, endurtakið frá * til *.

Endurtakið umf 1 og 2.

Brugðningur prj fram og til baka (lykkjufjöldi ójörn tala):

1. umf (ranga): * 1 L br - snúin til hægri, 1 L sl *, endurtakið frá * til *, endið á 1 L br - snúin til hægri.

2. umf (rétt): * 1 L sl - snúin til vinstri, 1 L br *, endurtakið frá * til *, endið á 1 L sl - snúin til vinstri.

Endurtakið umf 1 og 2.

Áður en byrjað er að prjóna þarf að ákveða hvor hliðin á uppfitinni er rétta. Athugið að byrja og enda á snúinni sl L á réttu.

Munstur A, B, C og D: Prj sl samkvæmt teikningu.

Athugið: Þegar aðeins ein tala er gefin upp í uppskriftinni, á hún við allar stærðir.

HEIL PEYSA

STÆRD:	DXS	DS	DM	DL	HL
		HXS	HS	HM	
Yfirviðd:	98	105	111	117	123 cm
Sídd frá öxl:	66	67	68	70	72 cm
Ermalengd:	45	46	47	48	50 cm

BOLUR: Fitjið upp með munsturlit A 116-122-130-136-144 L á hringprjón nr. 4 1/2. Tengid saman í hring og prj **Brugðning** (sjá Prjónaðferðir) 6-6-6-7-7 cm. Skiptið yfir á hringprjón nr. 6. Prj 1 umf sl, aukið jafnframt út 12-14-14-16-16 L með jöfnu millibili (=128-136-144-152-160 L). Prj **Munstur A** og síðan sl með aðallit þar til allur bolurinn mælist 42-42-43-43-45 cm, prj ekki síðustu 4-5-5-5-4 L af síðustu umf. Slítið ekki frá, geymið bolinn og prj ermar.

ERMAR: Fitjið upp með munsturlit A 30-30-30-32-32 L á sokkprjóna nr. 4 1/2. Tengid saman í hring og prj **Brugðning** (sjá Prjónaðferðir) 6-6-6-7-7 cm. Skiptið yfir á hringprjón nr. 6. Prj 1 umf sl, aukið jafnframt út 14-14-18-16-16 L með jöfnu millibili (= 44-44-48-48-48 L). Prj **Munstur A** og síðan sl með aðallit, aukið út 2 L (1 L eftir fyrstu L og 1 L fyrir síðustu L í umf) í 2. umf eftir munstur og síðan í 7. hverri umf 6-6-5-5-5 sinnum upp ermina (= 58-58-60-60-60 L á prjóni eftir síðustu útaukningu). Prj þar til öll ermin mælist 45-46-47-48-50 cm (eða eins og þarf). Setjið 9-9-9-10-9 L á miðri undirermi á hjálparband/-nælu.

AXLASTYKKI: Sameinið bol og ermar þannig: Setjið 8-9-9-9-8 L af bol (þ.e. 4-5-5-5-4 síðustu L og 4 fyrstu L af umf) á hjálparband/-nælu fyrir handveg og prj með aðallit fyrri ermina inn í vikið. Prj 56-59-63-67-72 L af bol, setjið næstu 8-9-9-9-8 L á hjálparband/-nælu, prj seinni ermina inn í vikið, prj út umf (þ.e. 56-59-63-67-72 L). Nú eru 210-216-228-234-246 L á prjóninum. Prj **Munstur C** og takið úr (prj 2 L sl saman) eins og sýnt er á teikningunni (prj síðustu umferðirnar á styttri hringprjón). Prj alls 35-37-38-40-41 umf af Munstri C. Þegar Munstri C lýkur eru 54-56-60-62-64 L á prjóninum.

HÁLSLÍNING: Prj með munsturlit A á prjóna nr. 4 1/2 **Brugðning** 7 cm. Fellið laust af.

FRÁGANGUR: Gangið vel frá öllum lausum endum. Lykkið saman undir höndum. Brjótið hálslíninguna til helminga að röngu og saumið laust niður.

HNEPPT PEYSA - KOXGRÁ

STÆRDIR: Sjá Heil peysa.

BOLUR: Fitjið upp með aðallit 115-121-129-135-143 L á hringprjón nr. 4 1/2. Prj **Brugðning** fram og til baka (sjá Prjónaðferðir) 6-6-6-7-7 cm. Skiptið yfir á hringprjón nr. 6. Prj 1 umf sl, aukið jafnframt út 12-14-14-16-16 L með jöfnu millibili. Fitjið upp 1 L í lok umf (aukaL sem telst 1. L í umf og er prj br upp bol, axlastykki og kraga (sjá Munstur A, C og D)). Nú eru 128-136-144-152-160 L á prjóninum. Tengid saman í hring og prj **Munstur A** og síðan sl með aðallit þar til allur bolurinn mælist 42-42-43-43-45 cm. Slítið ekki frá, geymið bolinn og prj ermar.

ERMAR: Prj brugðninga með aðallit, að öðru leyti prj eins og ermar á heilli peysu.

AXLASTYKKI: Sameinið bol og ermar þannig: Prj með aðallit br aukaL á bol, prj 27-29-31-33-35 L, setjið næstu 8-9-9-9-8 L á hjálparband/-nælu fyrir handveg, prj fyrri ermina inn í vikið, prj 57-59-63-67-73 L, setjið næstu 8-9-9-9-8 L á hjálparband/-nælu, prj seinni ermar inn í vikið, prj út umf (þ.e. 27-29-31-33-35 L). Nú eru 210-216-228-234-246 L á prjóninum. Prj **Munstur C** og takið úr (prj 2 L sl saman) eins og sýnt er á teikningunni (prj síðustu umferðirnar á styttri hringprjón). Prj alls 35-37-38-40-41 umf af Munstri C. Þegar Munstri C lýkur eru 56-58-62-64-66 L (aukaL meðtalin) á prjóninum.

KRAGI: Prj **Munstur D** (takið úr 2 sinnum 1 L í 1. umf á DXS og DL, HM) og síðan með aðallit: 1 umf sl, 1 umf br, 8 umf sl. Prj síðustu 8 umf á fínni prjóna (nr. 5 eða 4 1/2) til þess að koma í veg fyrir að innra byrði kragans verði víðara en ytra byrðið. Fellið laust af.

Önnur útfærsla á kraga: Sjá Hneppt peysa - ljósrauð.

FRÁGANGUR: Gangið vel frá öllum lausum endum. Saumið í vél með beinu þéttu spori 2svar hvorum megin við br aukaL að framan. Klippið upp á milli. Lykkið saman undir höndum. Brjótíð kragann tvöfaldan inn á við um br umf og saumið hann laust niður á röngu.

LISTAR: Heklið niður/upp boðangana með aðallit og heklunál nr. 4 1/2.

Vinstri listi: Byrjið efst á kraga. Heklið fastaL í aðra hverja umf, 1 L inn fyrir ystu brún. Heklið í gegnum báðar brúnir á kraganum. Þegar komið er neðst á boðang er heklud 1 loftL, snúið við og heklað frá röngunni í hverja fastaL, nú þéttar en áður.

Á herrapeysum eru gerð hnappagöt í 3. umf þannig : Merkið fyrir 8 - 10 hnappagötum, staðsetjið efsta hnappagat í miðjum kraga, neðsta hnappagat 2 cm frá uppfitinni og hin með jöfnu bili þar á milli. Þegar komið er að merki er heklud 1 loftL og hlaupið yfir 1 fastaL. Í næstu umf eru heklaðar 2 fastaL í loftL sem myndar hnappagat. Heklið 1 umf til viðbótar (alls 5 umf). Slítið frá.

Hægri listi: Heklið eins og vinstri lista en byrjið nú að neðan. Á dömupesum eru gerð hnappagöt í 3. umf.

HNEPPT PEYSA - LJÓSRAUD

STÆRÐ:	DXS	DS	DM	DL	
		HXS	HS	HM	HL
Yfirvídd:	97	106	111	115	120 cm
Sídd frá öxl:	66	67	68	70	72 cm
Ermalengd:	45	46	47	48	50 cm

BOLUR: Fitjið upp með aðallit 113-123-129-135-139 L á hringprjón nr. 4 1/2. Prj **Brugðning** fram og til baka (sjá Prjónaðferðir) 6-6-6-7-7 cm. Skiptið yfir á hringprjón nr. 6. Prj 1 umf sl, aukið jafnframt út 12-14-14-14-16 L með jöfnu millibili. Fitjið upp 1 L í lok umf (aukaL sem telst 1. L í umf og er prj br upp bol, axlastykki og kraga (sjá Munstur B, C og D)). Nú eru 126-138-144-150-156 L á prjóninum. Tengjið saman í

hring og prj **Munstur B** og síðan sl með aðallit þar til allur bolurinn mælist 42-42-43-43-45 cm. Slítið ekki frá, geymið bolinn og prj ermar.

ERMAR: Fitjið upp með aðallit 30-30-30-32-32 L á sokka-prjóna nr. 4 1/2. Tengjið saman í hring og prj **Brugðning** (sjá Prjónaðferðir) 6-6-6-7-7 cm. Skiptið yfir á hringprjón nr. 6. Prj 1 umf sl, aukið jafnframt út 12-12-18-16-16 L með jöfnu millibili (= 42-42-48-48-48 L). Prj **Munstur B** og síðan sl með aðallit, aukið út 2 L (1 L eftir fyrstu L og 1 L fyrir síðustu L í umf) í 2. umf eftir munstur og síðan í 7. hverri umf 7-7-5-5-5 sinnum upp ermina (= 58-58-60-60-60 L á prjóni eftir síðustu útaukningu). Prj þar til öll ermin mælist 45-46-47-48-50 cm (eða eins og þarf). Setjið 8-9-9-9-7 L á miðri undirermi á hjálparband/-nælu.

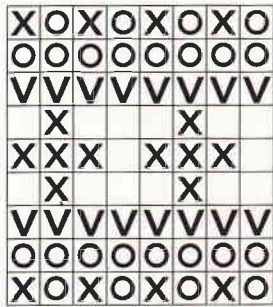
AXLASTYKKI: Sameinið bol og ermar þannig: Prj með aðallit br aukaL á bol, prj 27-29-31-32-34 L, setjið næstu 8-10-9-9-8 L á hjálparband/-nælu fyrir handveg, prj fyrri ermina inn í vikið, prj 55-59-63-67-71 L, setjið næstu 8-10-9-9-8 L á hjálparband/-nælu, prj seinni ermina inn í vikið, prj út umf (þ.e. 27-29-31-32-34 L). Nú eru 210-216-228-234-246 L á prjóninum. Prj **Munstur C** og takið úr (prj 2 L sl saman) eins og sýnt er á teikningunni (prj síðustu umferðirnar á styttri hringprjón). Prj alls 35-37-38-40-41 umf af Munstri C. Þegar Munstri C lýkur eru á prjóninum 56-58-62-64-66 L (aukaL meðtalin).

KRAGI: Prj **Munstur D** (takið úr 2 sinnum 1 L í 1. umf á DXS og DL, HM) og síðan með aðallit: 1 umf sl, prj 1 umf: * prj 2 L sl saman, sláið bandinu 1 sinni um prjóninn *, endurtakið frá * til *, endið á prj 2 L sl saman (prj uppsláttarböndin í næstu umf), prj 8 umf sl. Prj síðustu 8 umf á fínni prjóna (nr. 5 eða 4 1/2) til þess að koma í veg fyrir að innra byrði kragans verði víðara en ytra byrðið. Fellið laust af.

Önnur útfærsla á kraga: Sjá Hneppt peysa - koxgrá.

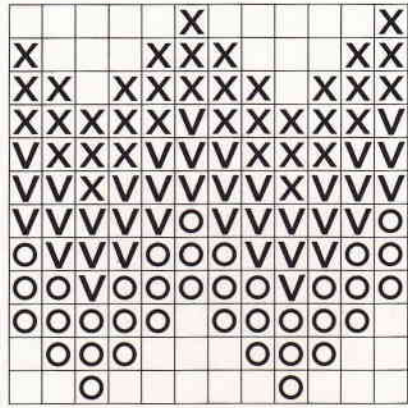
FRÁGANGUR / LISTAR: Sjá Hneppt peysa - koxgrá.

MUNSTUR A



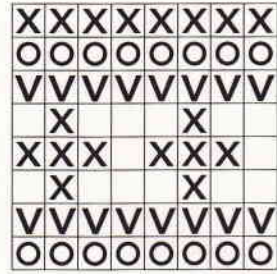
Byrja hér
 ↑
 Prj 1. L í umf br á hnepptri peysu

MUNSTUR B



Byrja hér
 ↑
 Prj 1. L í umf br á hnepptri peysu

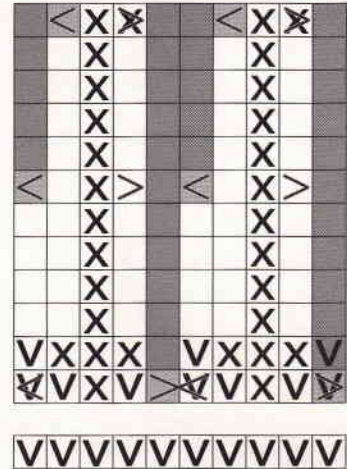
MUNSTUR D



Takið úr 2-0-0-2-0 L
 ←
 Byrja hér
 ↑
 Prj 1. L í umf br á hnepptri peysu

- = Aðallitur
- = Munsturlitur A
- = Munsturlitur B
- = Munsturlitur C

MUNSTUR C



- 35 ← Prj saman 2. og 3. hverja L
- 34 ← Heil peysa: Prj þessa umf á prjóna nr. 4 1/2
- 33 ← Hneppt peysa: Sleppið 1. úrtöku
- 32 ← Endurtakið þessa umf 0-0-1-2-3 sinnum
- 31 ← Prj saman 3. og 4. hverja L
- 30 ← Hneppt peysa: Sleppið 1. úrtöku
- 29
- 28
- 27
- 26 ← Endurtakið þessa umf 0-1-1-2-2 sinnum
- 25
- 24 ← Prj saman 4. og 5. hverja L
- 23 ← Hneppt peysa: Flytjið 1. úrtöku um 2 L aftur fyrir br L
- 22 ← Takið úr 5-4-2-1-4 L
- 21 ← Endurtakið þessa umf 0-1-1-1-1 sinni
- 20 ← Prj saman 4. og 5. hverja L
- 19
- 18
- 17 ← Prj saman 5. og 6. hverja L
- 16
- 15
- 14
- 13
- 12
- 11
- 10
- 9
- 8
- 7
- 6
- 5
- 4
- 3
- 2
- 1

Byrja hér
 ↑
 Prj 1. L í umf br á hnepptri peysu