



FARLEDSKORT

FARLEDEN SKIFTET-MARIEHAMN 9,0 M/8,2 M

14.8.2019

#### FARLEDSDATA

**Farledsdragning och utmärkning:** Farleden börjar vid farleden Utö-Nådendal i Skiftet fjärden, W om Rödsjär sektorfyra och går genom en spridd skärgård som 9,0 m/8,2 m farled. S om Nyhamn, farleden Skiftet-Mariehamn förenas med Mariehamn 8,2 m farled som fortsätter till Mariehamns hamn. Längd: 136,5 km/73,7nm. Utmärkta med enstavlor och fyrar. Kardinalutmärkning. Belyst.

**Dimensionering:** Dimensionerande fartyg: bilfärja. Leddjupgående 8,2 m. Minimibredd 150 m. Minimigirradie 850 m. Leddjupgående av parallell- och genvägsfarleder: Askö farled 7,3 m, Ledsjär farled 7,0 m, Prästkärs farled 8,0 m och Apotekarens farled 7,0 m.

#### NAVIGERBARHET

**Navigationsförhållande:** Från Skiftet Fjärden till Brandö går farleden genom en skärgård, när farleden är smal, krokig och svår att navigera. Från Brandö till Ledsjär är farleden klart att navigera och skyddad av öar och klippar. Från Ledsjär till Korsö är farleden oskyddad, vid S-W vindar kan sjögången vara kraftig. Parallell- och genvägsfarleder har byggts för att underlätta och påskynda trafik i farleden. (Askö-, Ledsjär-, Prästkär- och Apotekarens farleder).

**Isförhållanden:** I farledens inre del från Skiftet till Rödhamsfjärden bildas under normala vintrar ca. 10-60cm tjock fast is, men pga. den livliga trafiken hålls farleden vanligtvis lättframkomlig hela vintern. I slutdelen av farleden från Rödhamsfjärden till Mariehamn är isförhållande varierande; ibland bildas ingen is, ibland rör sig isarna och bojarna kan vara under isen.

REKOMMENDATIONER (farleden och hamnen)

**Hastighetsbegränsningar:** i Mariehamns hamn, 17 km/h

**Vindmätare:** Korsö

#### TRAFIKSERVICE

**Lotsning:** e-post: [pilotorder.west@finnpilot.fi](mailto:pilotorder.west@finnpilot.fi). Beställningsblankett [www.pilotorder.fi](http://www.pilotorder.fi). Tel: +358 (0) 400 907 979, Fax: +358 (0) 29 52 53012. Lotsplatser: Nyhamn 59°56,5', 19°57,5'.

**VTS:** Archipelago VTS, VHF kanal 71. Tel. 0204 48 6521, e-post: [archipelago.vts@vtsfinland.fi](mailto:archipelago.vts@vtsfinland.fi)

**Bogserhjälp:** Privatägda bogserbåtar vid behov

#### HAMNEN

##### Kajer:

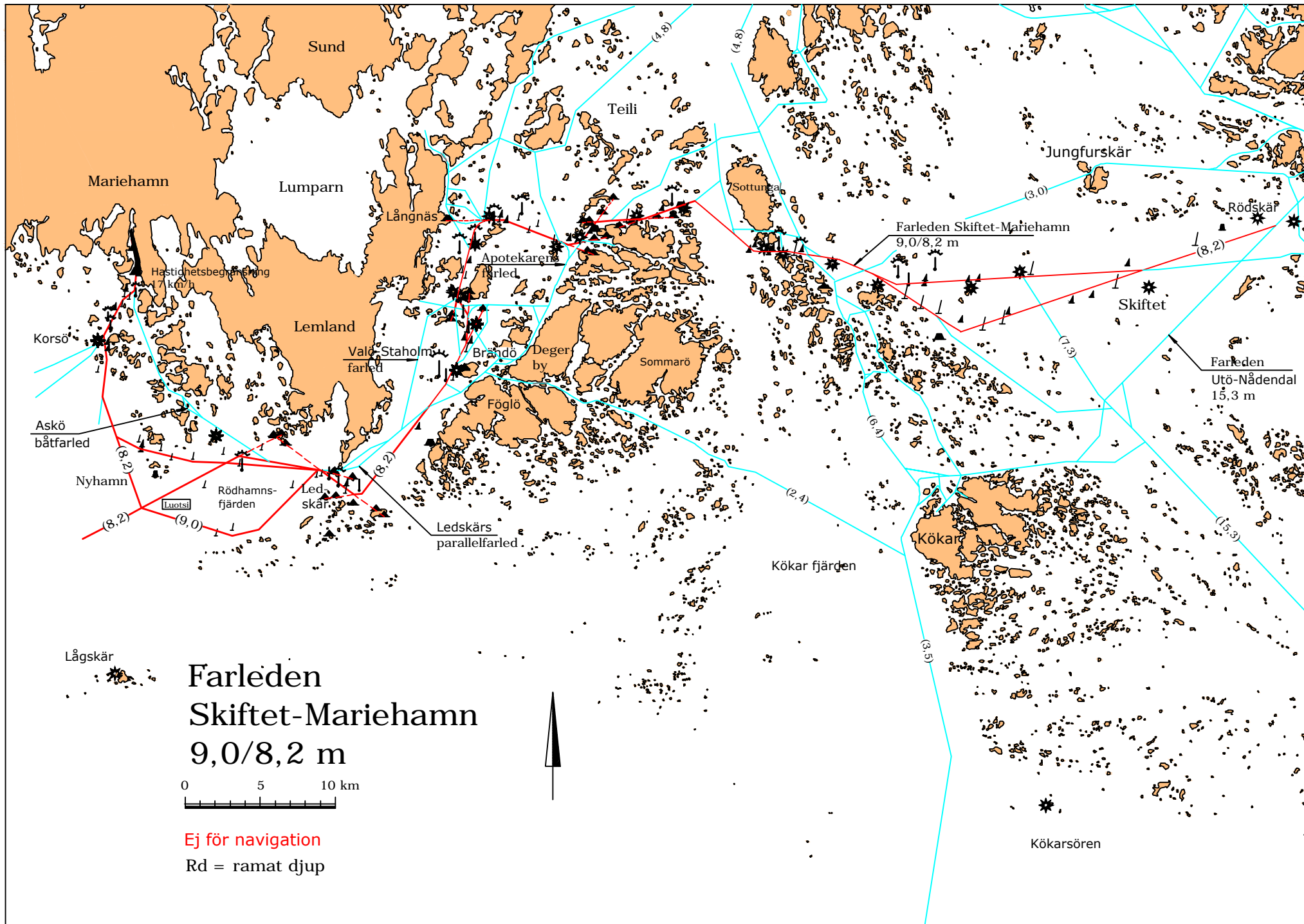
Västerhamn: kajerna 1 ja 2, längd 250 m, djup 8,2 m  
kaj 3, längd 205 m, djup 8,3 m, ro-ro ramp  
kaj 4, längd 156 m, djup 8,4 m, ro-ro ramp  
kaj 5, längd 140 m, djup 8,2 m, ro-ro ramp  
kaj 6, längd 150 m, djup 9,2 m, ro-ro ramp  
Klinskajen: längd 30 m, leddjupgående 5,0 m (utanför kartan).

**Lasthantering:** Privatägda kranar

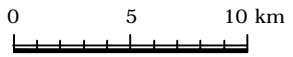
**Hamnbassäng:** Max djupgående -9,2 m, max fartyglängd ca. 270 m beroende på navigerbarheten

#### KONTAKT

Mariehamns hamn  
Tel. +358(0)18 5310  
Hamnmästare Helena Jansson; Tel. +358(0)18 531473  
Hamnservice; Tel. +358(0)18 531476



# Farleden Skiftet-Mariehamn 9,0/8,2 m



Ej för navigation  
Rd = ramat djup