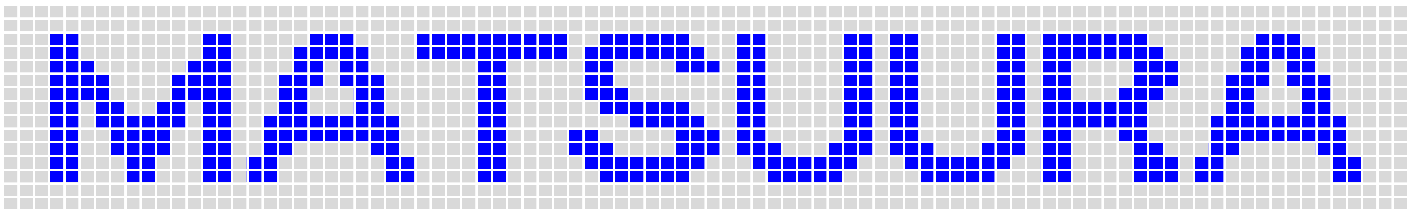


2014 松浦市市勢要覧

# 資料編

チカラをつくり続ける



## CONTENTS

位置・地勢	2
人口	3
産業	4
生活・環境	6
行政・議会	7
沿革	8

### 【市章】

松浦市の頭文字であるアルファベット大文字の「M」をモチーフに「産業創造」の未来へ躍進する都市の姿をダイナミックに図案化し、ハートの形で「個性」きらめく「交流（ふれあい）」と「ぬくもり」のあるまちづくりを表現しています。

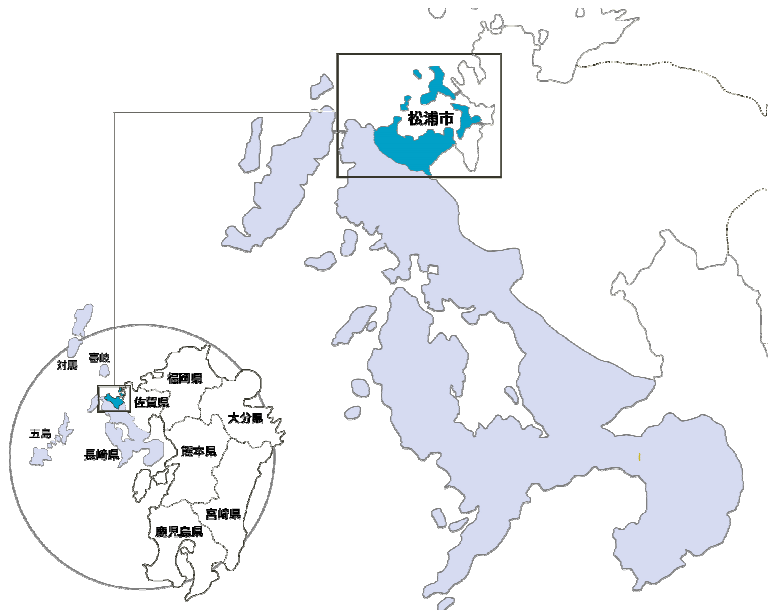
# 位置・地勢

●面積 130.38km<sup>2</sup>

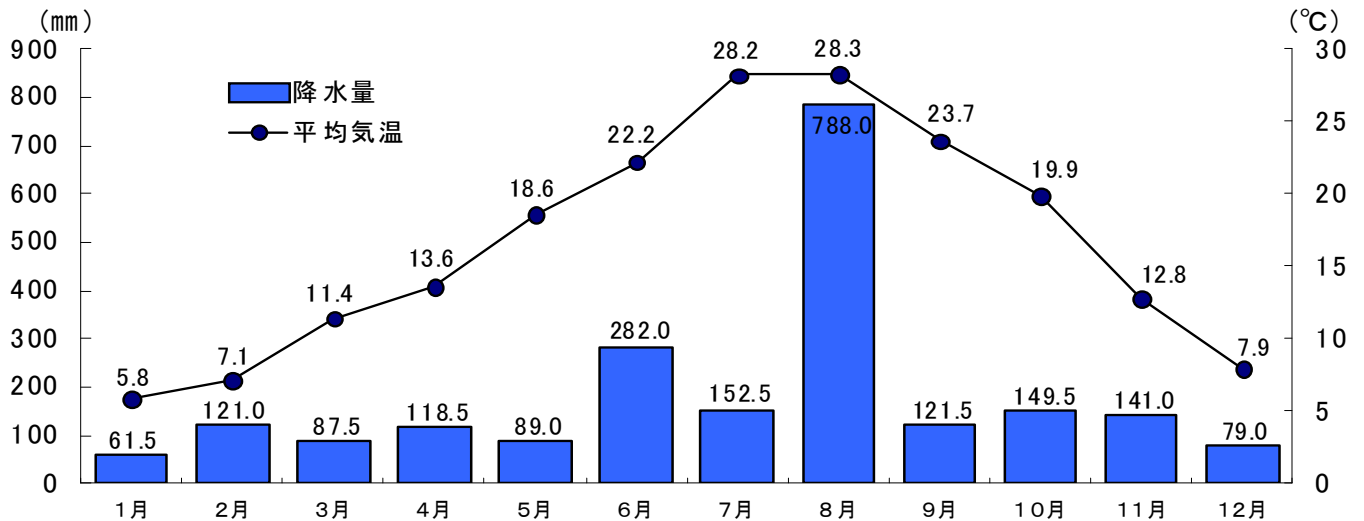
●位置 北緯…33度20分

東経…129度42分

松浦市は、長崎県本土の北端に位置する。北は伊万里湾に面し、他の三方は佐世保市、平戸市、佐賀県伊万里市と接している。山地が多く、海岸線は入り組んでいる。風光明媚であり、一部は玄海国定公園、県立公園となっている。

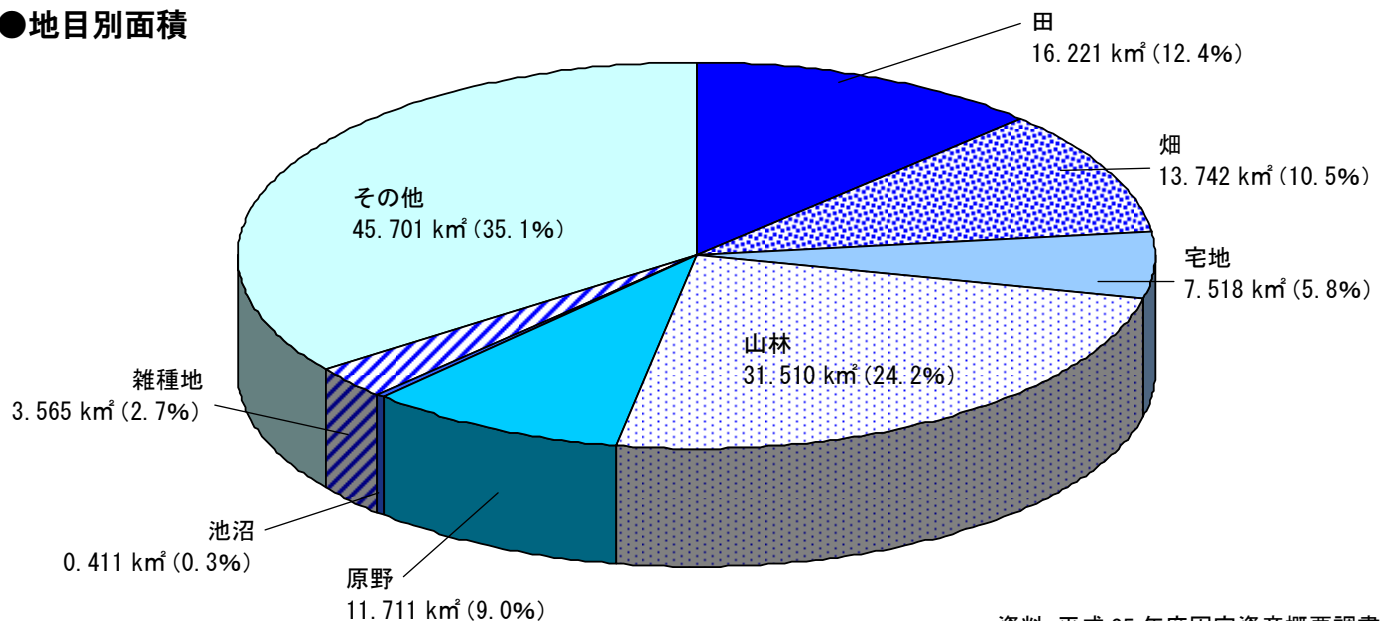


## ●月別降水量・平均気温



資料: 気象庁(平成25年1月~12月)

## ●地目別面積



資料: 平成25年度固定資産概要調書

# 人口

## ●世帯数と男女別人口

区分	総数(人)	男(人)	女(人)	世帯数(戸)
昭和 55 年	32,478	15,419	17,059	9,221
昭和 60 年	32,312	15,357	16,955	9,517
平成 2 年	31,254	14,800	16,454	9,504
平成 7 年	30,470	14,705	15,765	9,824
平成 12 年	28,370	13,459	14,911	9,382
平成 17 年	26,993	12,764	14,229	9,462
平成 22 年	25,145	11,914	13,231	9,214

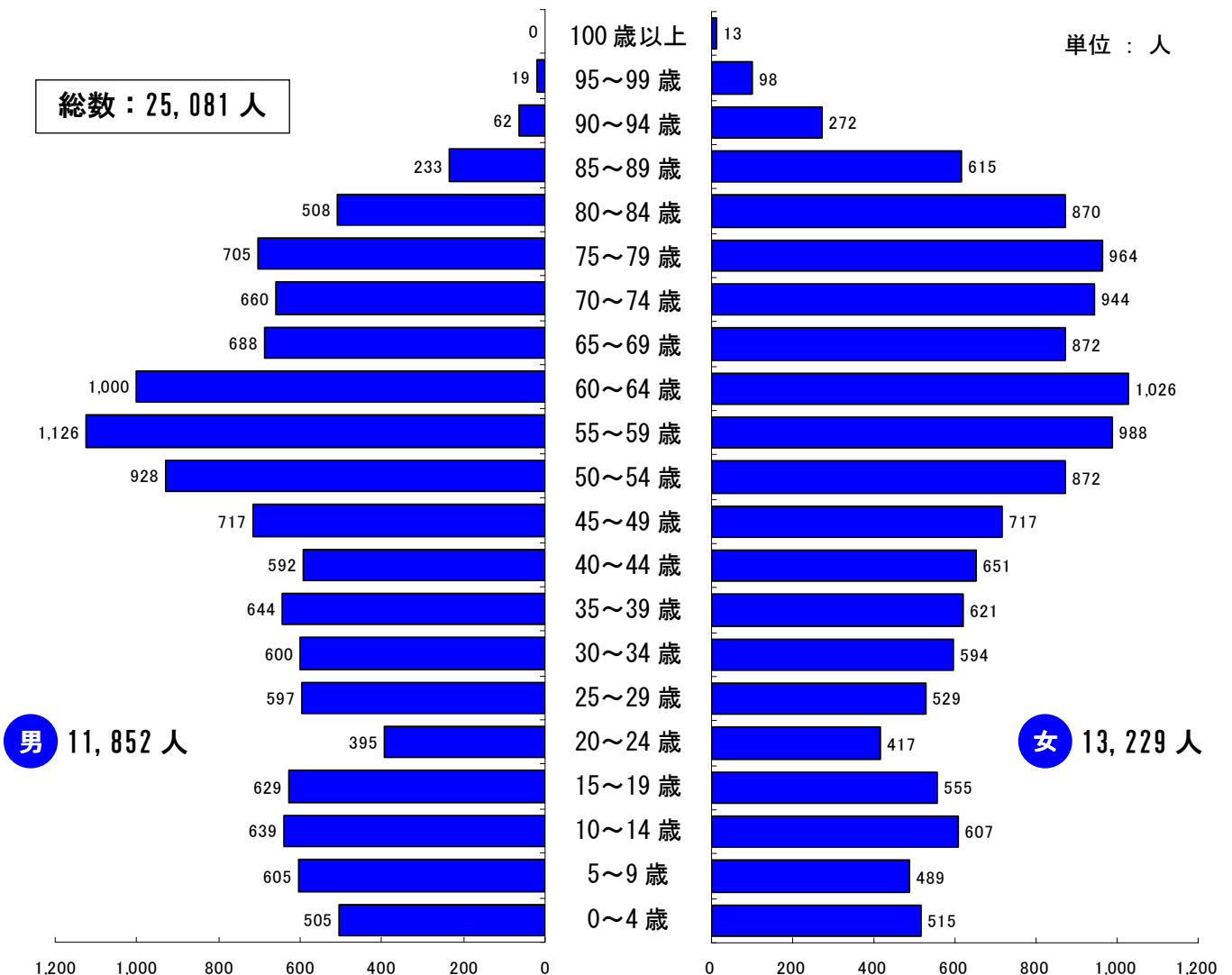
資料:国勢調査

## ●年齢構成・年齢別割合

区分	男	女	計
15 歳未満	1,749 (14.8%)	1,611 (12.2%)	3,360 (13.4%)
15~64 歳	7,228 (61.0%)	6,970 (52.7%)	14,198 (56.7%)
65~74 歳	1,348 (11.4%)	1,816 (13.7%)	3,164 (12.6%)
75~84 歳	1,213 (10.2%)	1,834 (13.9%)	3,047 (12.1%)
85 歳以上	314 (2.6%)	998 (7.5%)	1,312 (5.2%)
計	11,852	13,229	25,081

資料:平成 22 年国勢調査

## ●年齢（5 歳階級）別人口

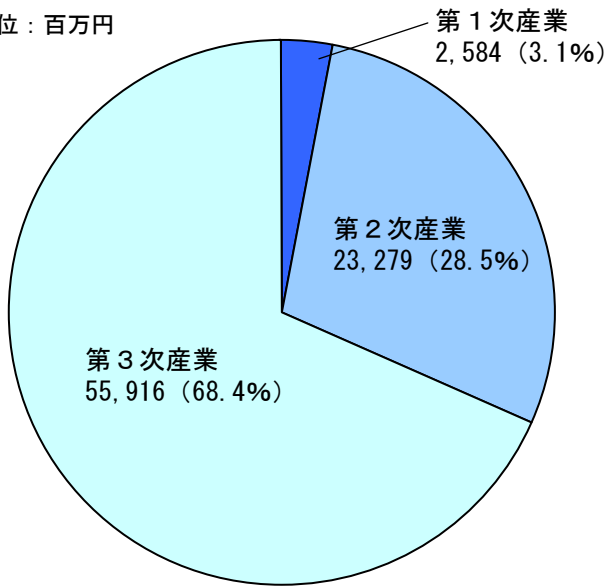


資料:平成 22 年国勢調査

# 産業

## ●産業別総生産額

単位：百万円



資料：平成 22 年度市町民経済計算

## ●産業別事業所数と従業者数

区 分	事業所数 (か所)	従業者数 (人)
農林漁業	41	332
鉱業、採石業、砂利採取業	2	13
建設業	109	908
製造業	72	1,967
電気・ガス・熱供給・水道業	2	137
情報通信業	3	4
運輸業、郵便業	42	789
卸売業、小売業	350	1,481
金融業、保険業	20	139
不動産業、物品賃貸業	16	39
学術研究、専門・技術サービス業	26	113
宿泊業、飲食業	126	614
生活関連サービス業、娯楽業	103	261
教育、学習支援業	10	48
医療、福祉	73	1,335
複合サービス事業	26	225
その他のサービス業	76	474
総 数	1,097	8,879

資料：平成 24 年経済センサス 活動調査

## ●産業別就業人口

産業分類		総数(人)	構成比 (%)	男(人)	女(人)
第1次	農業	1,048	9.0	649	399
	林業	17	0.2	16	1
	漁業	597	5.1	452	145
小 計		1,662	14.3	1,117	545
第2次	鉱業、採石業、砂利採取業	22	0.2	20	2
	建設業	1,072	9.2	938	134
	製造業	2,069	17.8	1,182	887
小 計		3,163	27.2	2,140	1,023
第3次	電気・ガス・熱供給・水道業	169	1.5	160	9
	情報通信業	17	0.1	11	6
	運輸業、郵便業	650	5.6	545	105
	卸売業、小売業	1,496	12.9	690	806
	金融業、保険業	104	0.9	36	68
	不動産業、物品賃貸業	45	0.4	22	23
	学術研究、専門・技術サービス業	148	1.3	105	43
	宿泊業、飲食サービス業	568	4.9	143	425
	生活関連サービス業、娯楽業	342	2.9	122	220
	教育、学習支援業	346	3.0	141	205
	医療、福祉	1,582	13.6	269	1,313
	複合サービス事業	170	1.5	104	66
	サービス業	636	5.5	425	211
	公務	469	4.0	351	118
小 計		6,742	58.1	3,124	3,618
分類不能の産業		44	0.4	30	14
合 計		11,611	100.0	6,411	5,200

資料：平成 22 年国勢調査

## ●農業の概要

区分	農家 総数 (戸)	専業 農家 (戸)	兼業農家(戸)			自給的 農家	経営耕地面積(a)			
			総数	第1種	第2種		総数	田	畑	樹園地
平成17年	1,711	244	1,058	195	863	409	158,112	106,710	42,778	8,624
平成22年	1,617	259	913	143	770	445	151,808	102,212	43,215	6,381

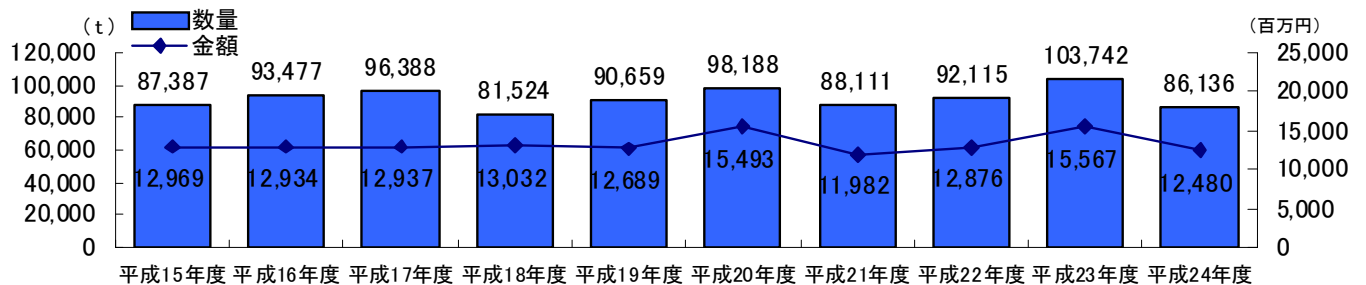
資料: 農林業センサス

## ●漁業の概要

区分	経営体数			漁業就業 者数(人)	漁船数 (隻)	漁業種別経営体数				
	総数	個人	団体			底引き網漁	船引き網漁	刺網漁	その他	海面養殖
平成15年	312	269	43	749	990	60	96	78	515	80
平成20年	267	228	39	783	953	84	33	34	183	78

資料: 漁業センサス、農林水産統計年報、県資源管理課調べ

## ●松浦魚市場の水揚げ



資料: 水産課調べ

## ●商業の概要

区分	事業所数			従業者数(人)			商業年間販売額 (万円)
	総数	卸売業	小売業	総数	卸売業	小売業	
平成16年	337	46	291	1,565	425	1,140	5,961,900
平成19年	428	51	377	1,699	387	1,312	5,532,000

資料: 商業統計調査

## ●工業の概要

区分	従業者4人以上の事業所		
	事業所数	従業者数(人)	製造品出荷額(万円)
平成23年	39	1,812	3,379,700
平成24年	39	1,682	3,845,800

資料: 工業統計調査

## ●観光客数の推移

区分	観光客実数(人)			県外客 (人)	県内客 (人)
	総数	日帰り	宿泊		
平成22年	691,755	661,005	30,750	414,677	277,078
平成23年	589,671	551,491	38,180	361,370	228,301
平成24年	647,008	604,379	42,629	399,109	247,899

資料: 長崎県観光統計

## ●体験型観光(修学旅行受け入れ)

区分	人数(人)				学校数(校)			
	総数	中学	高校	その他	総数	中学	高校	その他
平成22年	21,500	17,160	4,280	60	127	103	22	2
平成23年	28,000	22,800	5,200	0	160	134	26	0
平成24年	35,000	26,620	8,380	0	186	145	41	0

資料: 一般社団法人まつら党交流公社調べ

# 生活・環境

## ●保育所・幼稚園・学校数

(平成24年5月1日現在)

区分	保育所	幼稚園	小学校	中学校	高校
学校・施設数	13	2	12	7	1
園児・児童・生徒数(人)	690	161	1,336	713	270
教職員数	123	16	151	99	40

資料:平成24年度学校基本調査、子育て・子ども課調べ

## ●医療

(医療施設:平成23年10月1日現在、医療従事者:平成22年12月31日現在)

一般病院数	一般診療所数	歯科診療所数	医師数(人)	歯科医師数(人)	保健師数(人)
4	18	11	29	13	11

資料:平成23年長崎県医療統計

## ●道路

(平成24年4月1日現在)

区分	路線数	道路延長(km)
国道	1	23.04
県道	11	82.13
市道	706	499.50

資料:平成24年度道路現況表

## ●ごみ処理の状況

区分	処理状況(t)				資源化率(%)
	総処理量	可燃ごみ	不燃ごみ	資源ごみ	
平成22年度	6,364	5,721	338	305	4.8
平成23年度	6,438	5,821	323	294	4.6
平成24年度	6,011	5,312	276	423	7.0

資料:市民生活課調べ

## ●下水道の状況

(平成25年3月31日現在)

計画区域面積(ha)	処理区域		普及率(%)
	面積(ha)	人口(人)	
189	150	4,780	19.1

資料:上下水道課調べ

## ●上水道及び簡易水道の状況

(平成25年3月31日現在)

区分	給水人口(人)		普及率(%)
	計画	実績	
上水道	13,500	12,797	99.8
簡易水道	16,070	11,178	

資料:上下水道課調べ

## ●消防

(平成25年4月1日現在)

消防署(常備消防)						消防団(非常備消防)					
署員数(人)	車両(台)					分団数	団員数(人)	車両・機械(台)			
	指令車	救急車	ポンプ車	救助	その他			指令車	ポンプ車	積載車	小型ポンプ
67	1	5	4	1	3	27	890	1	12	49	12

資料:平成25年版消防年報(消防本部)、防災課調べ

## ●火災

(平成24年)

火災件数	内訳				死者	負傷者
	建物	林野	車両	その他		
10	4	3	1	2	1	1

資料:平成25年版消防年報(消防本部)

## ●救急

(平成24年)

出動件数	急病	一般負傷	交通事故
	983	544	145
水難事故		労働災害	運動競技
3		9	6
自損行為		転院	その他
14	213	12	

資料:平成25年版消防年報(消防本部)

# 行政・議会

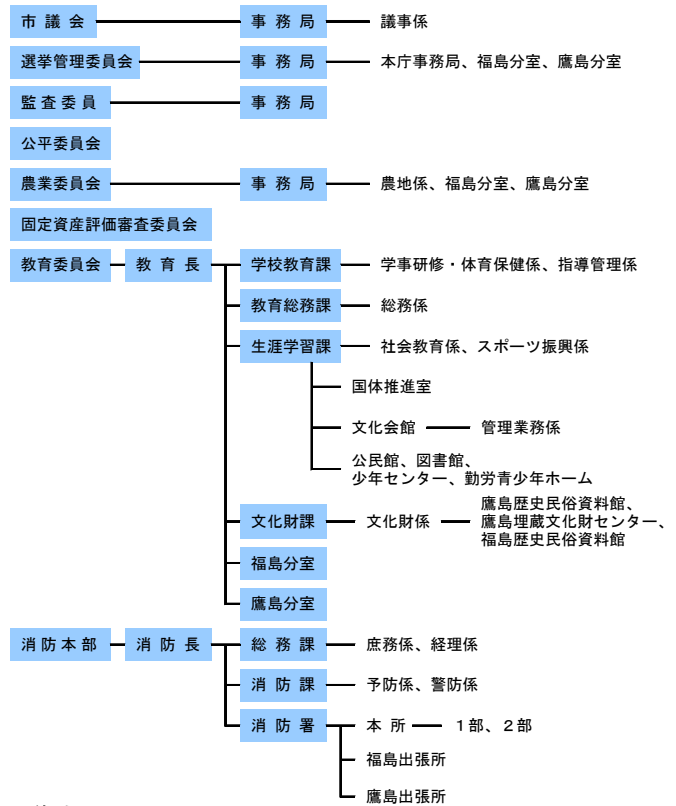
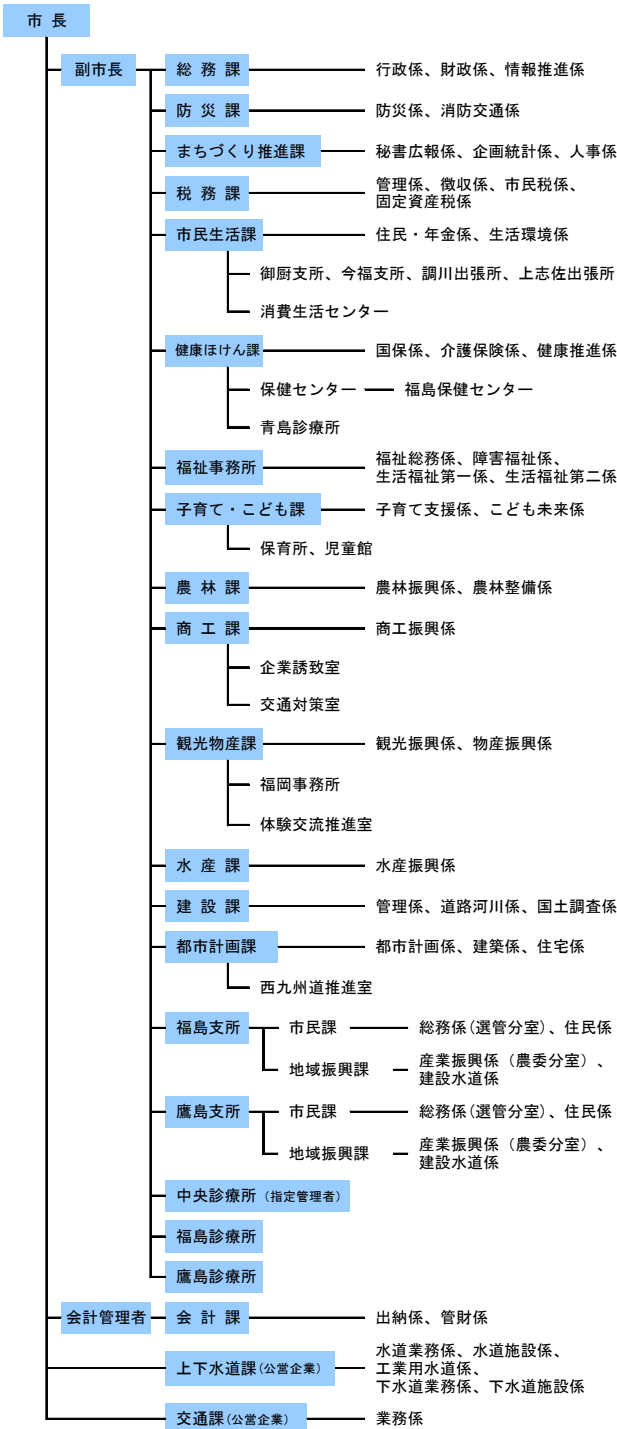
## ●特別職

職名	氏名	就任年月日
市長	とも ひろ いく ひろ 友 広 郁 洋	平成18年 2月 5日 (3期)
副市長	はし ぐち ただ み 橋 口 忠 美	平成26年 4月 1日 (1期)
教育長	まつ お ひろし 松 尾 紘	平成19年 2月23日 (2期)

## ●職員

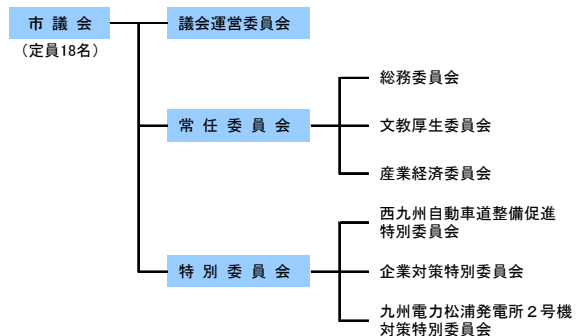
職種	平成23年	平成24年	平成25年
一般行政職	267	258	260
技能労務職	6	6	0
税務職	26	26	25
福祉職	7	7	7
看護・保健職	41	38	38
教育職	8	7	7
消防職	63	66	67
医師・歯科医師職	2	1	1
薬剤師・医療技術職	3	4	4
企業職	20	19	19
計	443	432	428

## ●機構図



## ●議会

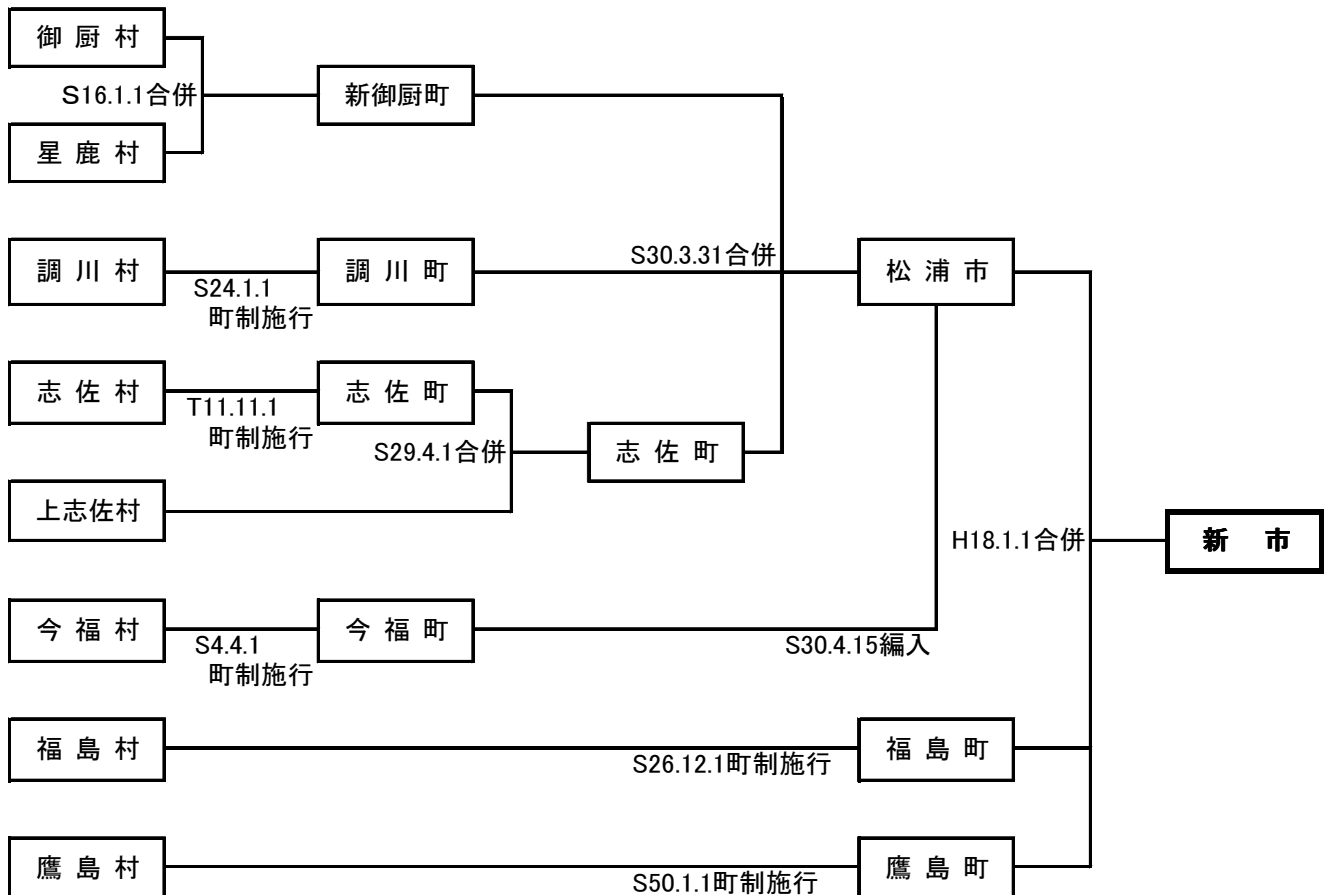
職名	氏名	就任年月日
議長	すず たて やす ゆき 鈴 立 靖 幸	平成26年2月12日
副議長	しろ いし こういちろう 白 石 光 一 郎	平成26年2月12日



# 沿革

松浦市はもと平戸藩に属し、明治4年廃藩置県により平戸県、同年11月に長崎県、同12年郡制施行により北松浦郡の管轄となり、同15年町村行政区画改正があり、それぞれの村に戸長役場制が設けられた。

昭和29年志佐町と上志佐町が合併、同30年3月に志佐町、新御厨町、調川町が合併して市制施行、同4月今福町を編入。平成18年1月1日松浦市、福島町、鷹島町を廃し、その区域に「松浦市」が設置された。



松浦市イメージキャラクター  
松浦松之介くん

## 【松浦松之介のプロフィール】

応永7年1月1日に肥前国松浦郡志佐郷今福で生まれる。18歳の時に時空のゆがみによって出来たタイムトンネルに入り、平成4年10月1日、松浦市今福町梶谷城跡に時の旅人として来臨。当時、イメージキャラクターの検討をしていた松浦市と縁があり、現在は松浦市の宣伝隊長として各種イベントなどで活躍中！

## 松浦市市勢要覧【資料編】

平成26年4月1日発行

編集 松浦市まちづくり推進課

〒859-4598

長崎県松浦市志佐町里免365番地

TEL 0956-72-1111 FAX 0956-72-1115

URL <http://www.city-matsuura.jp>