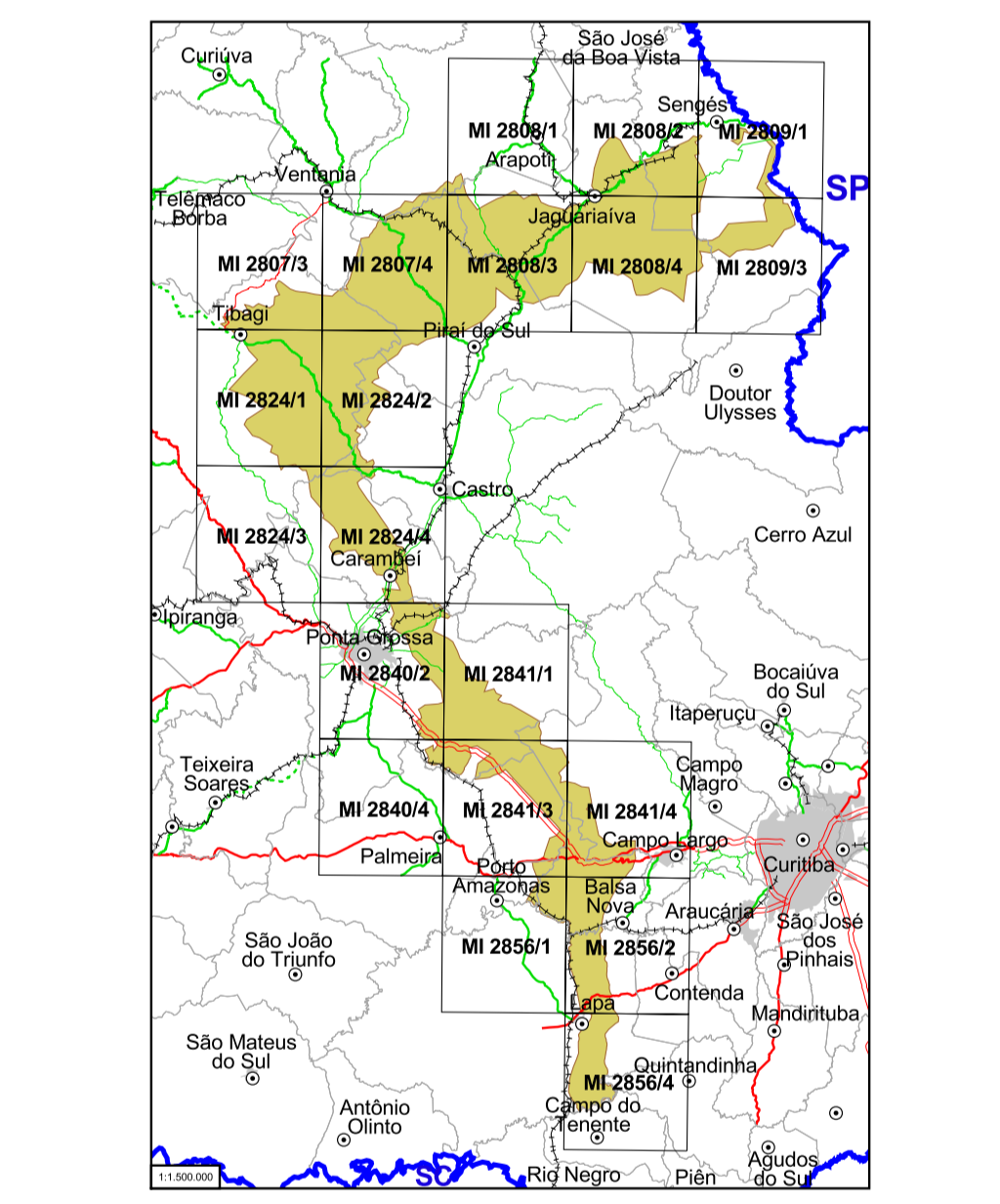
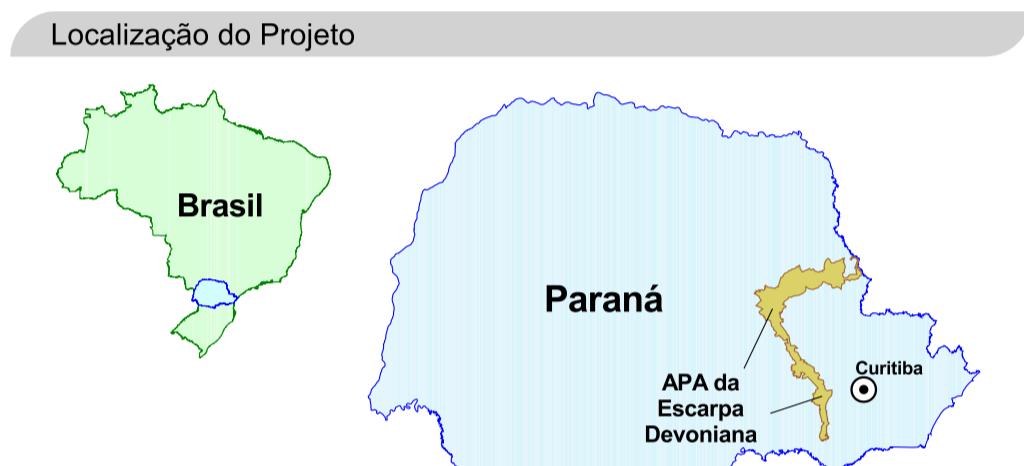


- Convenções Cartográficas**
- Sítios Naturais da Região dos Campos Gerais**
- Hidrografia
  - Hidrografia e Arqueologia
  - Hidrografia e Relevo
  - Hidrografia e Rochas
  - Relevo
  - Relevo e Arqueologia
  - Relevo e Rochas
  - Rochas
  - Rochas, Relevo e Arqueologia
  - Rochas, Relevo e Hidrografia
  - Rochas, Relevo, Hidrografia e Arqueologia

- Limites**
- APA da Escarpa Devoniana
- Político**
- Limites Municipais
  - Sedes Municipais
  - Áreas Urbanas
  - Limite do Estado do Paraná

- Rodovias e Estradas**
- Federais**
- Duplicada
  - Pavimentada
  - Não Pavimentada
- Estaduais**
- Duplicada
  - Pavimentada
  - Em Pavimentação
  - Não Pavimentada
  - Municipais
- Ferrovias**
- Ferrovia

N.º	Sítios UC's	N.º	Sítios UC's	N.º	Sítios UC's
1	Rio Porebas	36	Lagoa Miramarum	72	Fazenda da Freira
2	Fazenda do Tamanduá II	37	Rio Tamanduá (restos glaciais)	73	Fazenda dos Agaçados
3	Estratipo Formação Furnas	38	Rio dos Papagaios	74	Fazenda (Dolado) Grande
4	Estado Glaciais Fuma da Tamanduá II	39	Abrijo Anjo Palmareira 1	75	Fazenda da Fazenda Papagai
5	Estratipo Formação Campo do Tenente	40	Abrijo da Toca Anjo Palmareira 2	76	Fazenda sem nome 1 (R. de Grande)
6	PE do Carambe	41	Abrijo das Cavernas 1	77	Fazenda sem nome 2 (R. das Gêmeas)
7	Estratipo Formação Iapó	42	Abrijo das Cavernas 2	78	Fazenda sem nome 3 (R. das Gêmeas)
8	Lagoa Maria Leite	43	Cachoeira do Arco Palmareira	79	Fazenda (Dolado) Gêmeas
9	Sítio Colô	44	Canyon do Arco Palmareira	80	Lagoa da Fazenda Rivad via
10	Fazenda Ricardo Bom Jesus	45	Faz. Nova São da Conceição (Lago Monte Negro)	81	Lagoa do Corvo
11	Centro das Furnas (inativo)	46	Fazenda Tanager da Serra	82	Morro do Castelo (PR PG 2)
12	Lago Azul	47	Fazenda das Furnas	83	PE Via Velha - Anjo
13	Lago da Serra	48	Fazenda das Candeias	84	PE Via Velha - Fonteira
14	Lago de Tatu	49	Lago da Cachoeira do Meacou	85	PE Via Velha - Fuma 4
15	PE Cerado - Anjo Santo Antônio	50	Lago do Sol	86	PE Via Velha - Fuma 1 e 2
16	PE Cerado - Anjo São Antônio - Rio Jaguareia	51	Lago Sr. Alexandre 1	87	PE Via Velha - Lagoa Dourada
17	Fazenda Uirua Nova - Jaguareia	52	Lago Sr. Alexandre 2	88	PE Via Velha - Lagoa Tarumã
18	Sítio Fossilífero Estrada de Ferro - Jaguareia	53	Rio Quararuna	89	RPR Fazenda Papagai
19	Estratipo Manto jaguareia	54	Serra do Monte Negro (restos glaciais)	90	Sítio Fossilífero Cunha do Trilho I
20	Sítio Fossilífero Fossão da Santa	55	Serra do Piraj (conchíferos)	91	Sítio Fossilífero da Faz. Rivadavia
21	PE Cerado - Rivadavia	56	Serra do Piraj 1 (restos glaciais)	92	Sítio Fossilífero do Drenco
22	Morro da Manduá	57	Serra do Piraj 2 (restos glaciais)	93	Sumbouro Margem Direita (Abrijo Quatro-Perna 1)
23	Morro do Chapéu (inativo)	58	Serra do Piraj Mirim (inativo)	94	Sumbouro Margem Direita (Abrijo Quatro-Perna 2)
24	Fazenda da Santa Inês	59	Serra do Monte Negro (inativo)	95	Touarinas
25	PE do Passa Dois	60	Serra do Monte Negro (inativo)	96	Estratipo Formação Ponta Grossa
26	PE Monte Inocência	61	Abrijo Cambajá (PR PG 1)	97	Estratipo Anjo Via Velha
27	PE Monte Inocência (restos glaciais)	62	Abrijo Rio Piraj	98	Sítio Fossilífero Cunha do Trilho II
28	Estratipo Anjo Lago	63	Abrijo União São Jorge	99	Sítio Fossilífero de Santa Rita
29	Estratipo Formação Pantera	64	Abrijo São José	100	Sítio Fossilífero Chica, Clara e Peleca
30	Fuma do Rio dos Compostos	65	Abrijo Sapoti	101	Sítio Fossilífero do Rio Carai
31	Rio do São José (restos glaciais)	66	Anjo da Fazenda Rivad via	102	Sítio Fossilífero de Santa Rita
32	RPRN Faz. Algodão	67	Rio do São José (restos glaciais)	103	Sítio Fossilífero de Santa Rita
33	Estado glaciais Rio do Salto 1	68	Cachoeira Santa Bárbara (Rio São Jorge)	104	Canyon da Cachoeira do Rio Tibagi
34	Estado glaciais Rio do Salto 2	69	Cachoeira Santa Bárbara (Rio São Jorge)	105	Estratipo Formação Matia
35	Rio do Tamanduá I	70	Cavada da Onça	106	Cachoeira do Lago do Grande (ou Sobradinho)
36	Rio do Tamanduá II	71	Cavada das Andorinhas	107	Abrijo de Anjo
				108	



**Dados Técnicos**

1:250.000

2.500 0 2.500 5.000 7.500 10.000 12.500 15.000 17.500 20.000 22.500 Metros

Sistema de Projeção UTM  
 Datum Vertical: Imbituba - SC, Datum Horizontal: SAD 69  
 Origem da Quilometragem UTM: Equador e Meridiano 51° WGR  
 acréscimos as constantes: 10.000 e 500 km, respectivamente.

**Referências:**  
 Base Cartográfica 1:50.000 fornecida pela SEMA-PR  
 Perímetro conforme Decreto Estadual 1231 de 27/03/1992  
 Caracterização do Patrimônio Natural dos Campos Gerais - Universidade Estadual de Ponta Grossa

NOTA: A Secretaria de Estado do Meio Ambiente e Recursos Hídricos, agradece a gentileza da consultoria de dados os dados verificados neste mapa. F. (41) 322-1611 e-mail: sema@pr.gov.br

# APA da Escarpa Devoniana

## Mapa de Patrimônio Natural

