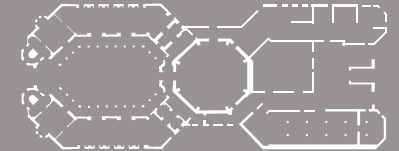
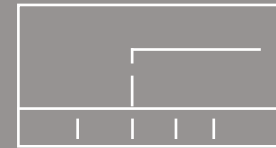


silent green



silent green



Das silent green ist ein junger Veranstaltungsort und ein unabhängiges Projekt, das in den historischen Räumlichkeiten des ehemaligen Krematoriums Wedding seine in Berlin einzigartige Heimat gefunden hat.

Als das leerstehende Gebäude vom Berliner Senat zum Verkauf ausgeschrieben wurde, erhielt das silent green Anfang 2013 mit dem Konzept der kulturellen Umnutzung den Zuschlag. Ziel der umfassenden Sanierung in Zusammenarbeit mit dem Berliner Denkmalschutz war es, dem Gebäude die architektonische Grundlage für eine neue Nutzung zu verleihen, ohne es seiner historischen Dimension und baulichen Prägnanz zu berauben.

In privater Trägerschaft versteht sich silent green als geschützter Raum, in dem gedacht, geforscht und experimentiert werden kann.

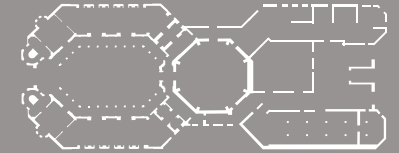
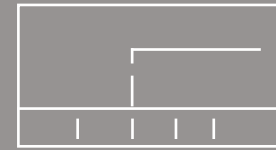
Die Grundlage für ein solches Arbeiten legt die einzigartige kreative Infrastruktur vor Ort, die sich neben der Programmarbeit des silent green Teams auch aus Kooperationen mit der Mietergemeinschaft ergibt: In 13 Mieteinheiten führt der Kulturcampus auf 6000 qm rund 100 kreativ und kreativwirtschaftlich Tätige zusammen. Darunter sind mit Institutionen wie dem Musicboard Berlin, dem Label K7!, dem Kunstraum SAVVY Contemporary, dem Harun Farocki Institut sowie dem öffentlich zugänglichen Filmarchiv des Arsenal – Institut für Film und Videokunst e. V. wesentliche Berliner Akteure mit den Schwerpunkten Musik, Bewegtbild und Bildende Kunst versammelt.

Seit 2015 finden in dem historischen Gebäudeteil Tagungen, Konferenzen, Seminare und Workshops, sowie besondere Feierlichkeiten statt. Zudem hat sich die Kuppelhalle als ein einmaliger Ort für Konzerte, Lesungen und Film etabliert. Im baulichen Kontrast dazu steht die 2019 fertiggestellte unterirdische Betonhalle. Auf einer Gesamtfläche von 1600qm ist es nun auch möglich, medienübergreifende Ausstellungen und Produktionen größeren Zuschnitts aus den Bereichen Film, Musik und Diskurs im silent green durchzuführen. Im Zusammenspiel von historischem Gebäudeteil und den neuen Bauten Betonhalle und Atelierhaus mit fünf weiteren multipel einsetzbaren Räumen ist so ein großflächiger kreativer Campus entstanden.





silent green

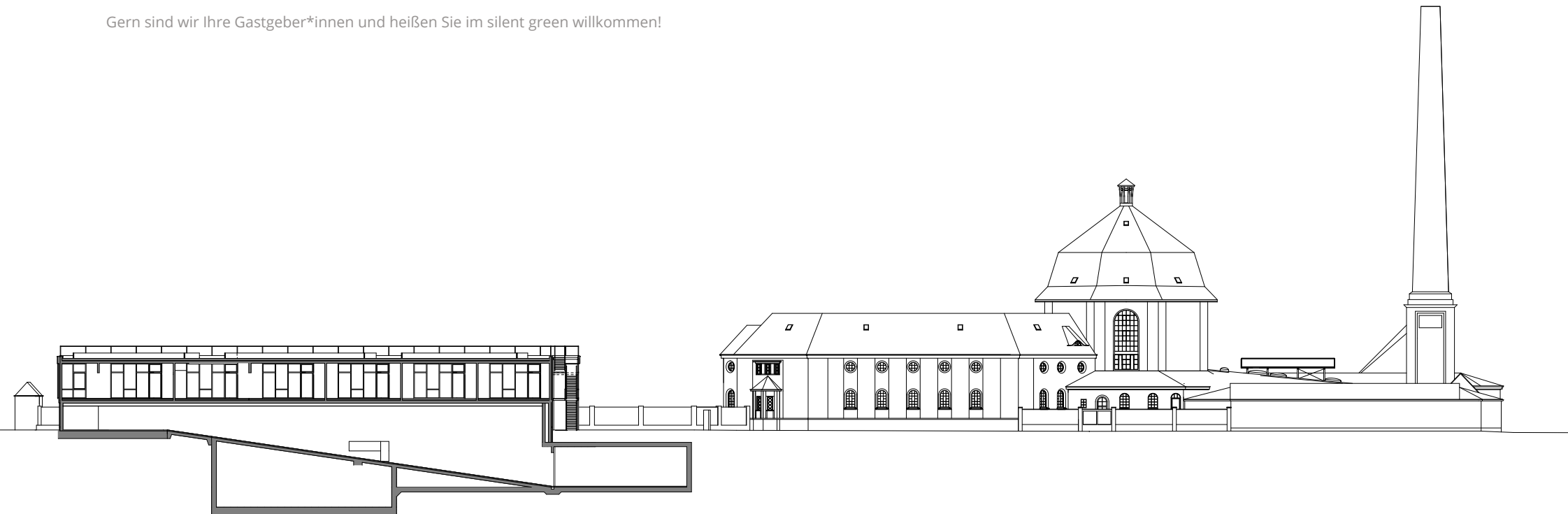


Als freier Spielort und interdisziplinäre Produktionsstätte im Bereich Kunst und Kultur vermietet silent green seine Veranstaltungsräume auch an Projekte Dritter. Auf diese Weise soll ein Ort der übergreifenden Begegnung und Partizipation entstehen, in dem sich Netzwerke und Kommunikationsräume zwischen Praxis und Theorie, Forschung und Anwendung, Produktion und Präsentation bilden können.

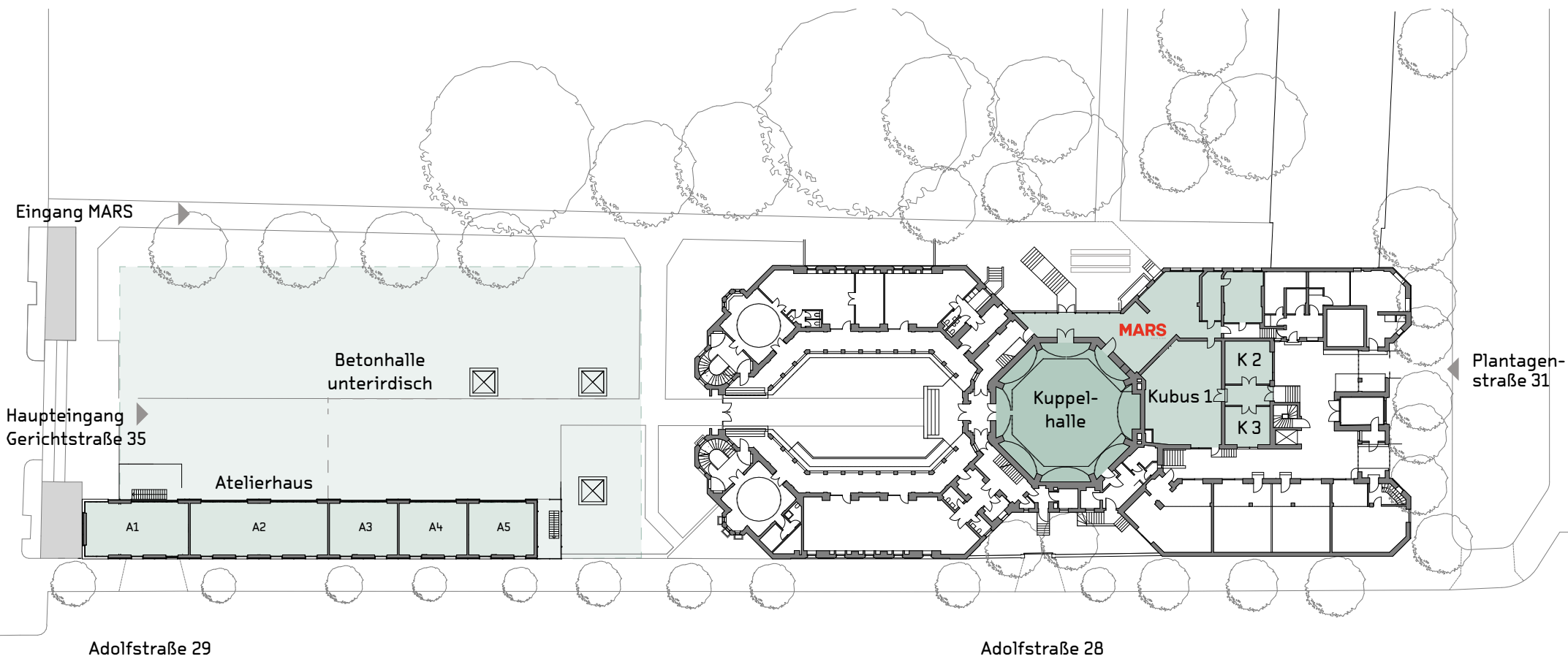
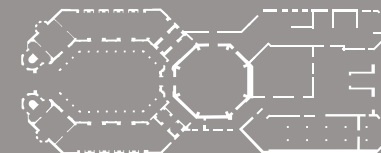
Hierzu leistet die hauseigene Gastronomie MARS | Küche & Bar als Herzstück des Ortes für den informellen Austausch zwischen Mieter*innen, Publikum und Anwohner*innen ihren kulinarischen Beitrag.

silent green ist uns Herzensangelegenheit. Alle Einnahmen des silent green fließen daher direkt zurück in den Erhalt des Ortes und die Produktion künstlerischer und kultureller Projekte. Ziel ist, im Wedding eine nachhaltige kreative Infrastruktur aufzubauen, die fest in der Nachbarschaft verankert ist und zugleich kultureller Anziehungspunkt über Berlin hinaus in die Welt.

Gern sind wir Ihre Gastgeber*innen und heißen Sie im silent green willkommen!



silent green

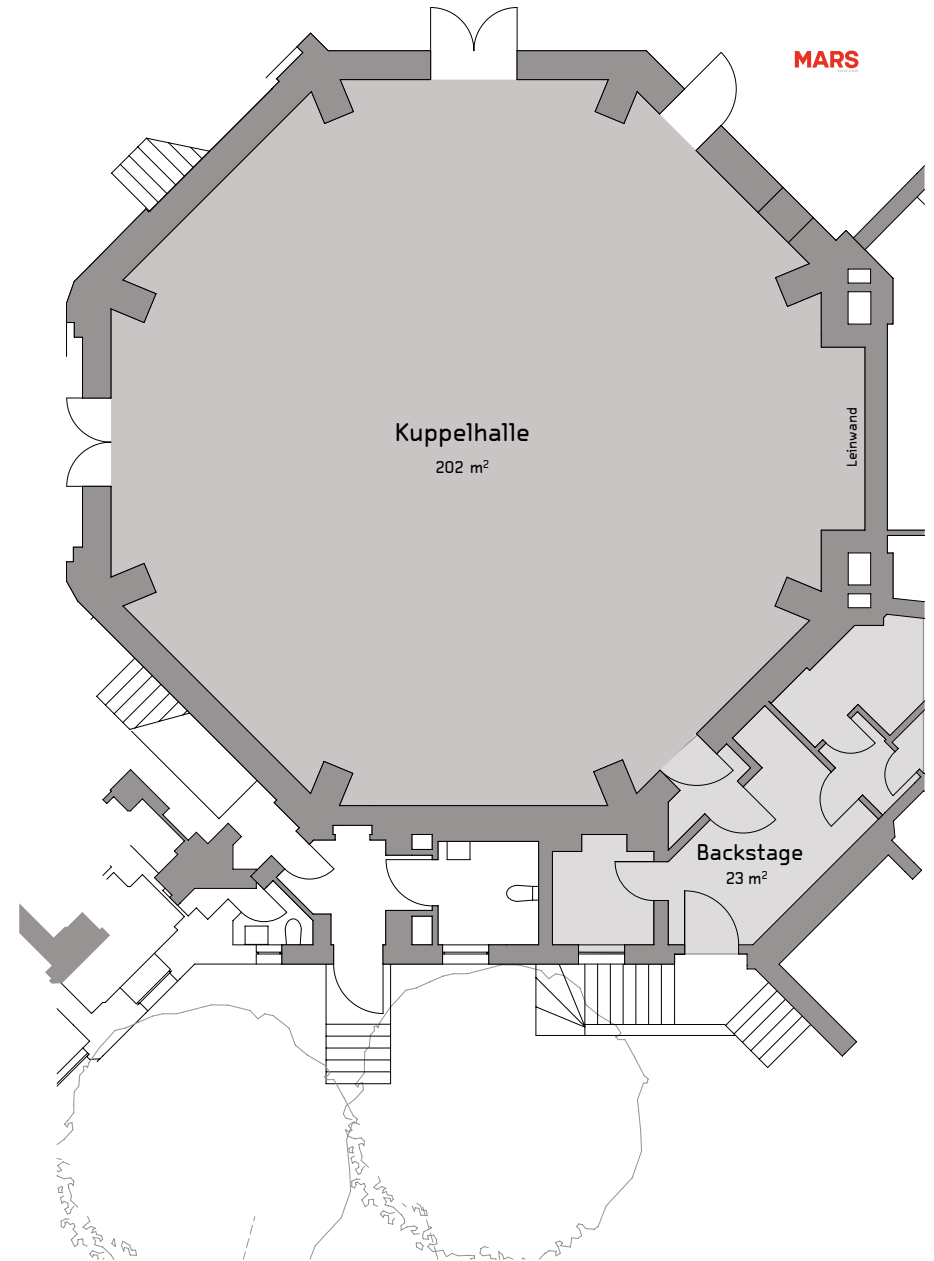
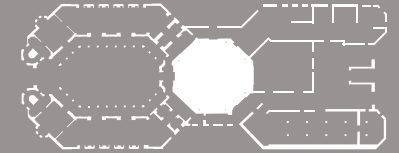
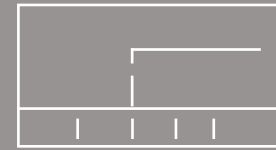
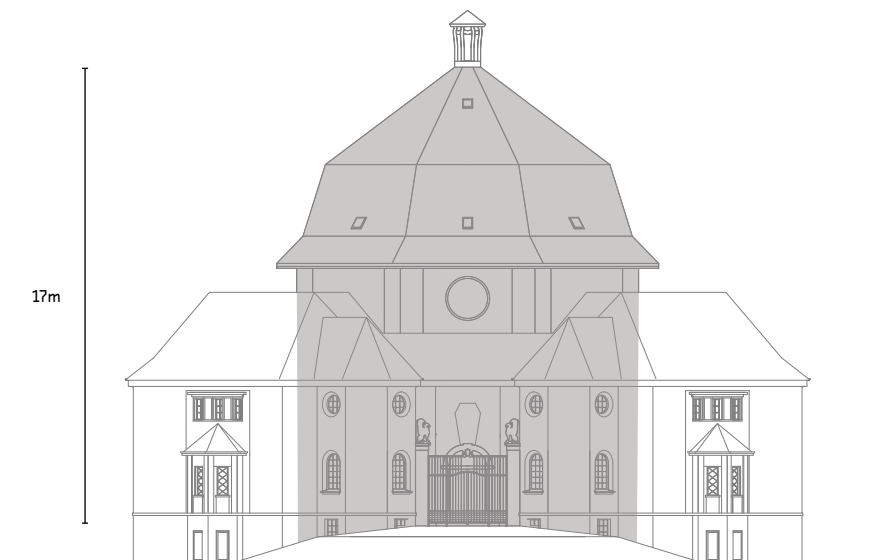




Kuppelhalle

Das Herzstück des silent green ist die 17m hohe Kuppelhalle. Mit ihrem achteckigen Grundriss, dem pyramidenförmigen Mansardendach und dem historischen Terrazzoboden ist sie eine Besonderheit, die jede Veranstaltung gleich zu einem außergewöhnlichen Ereignis werden lässt.

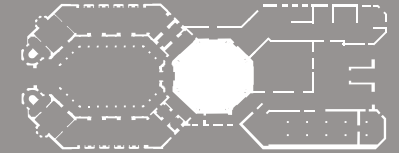
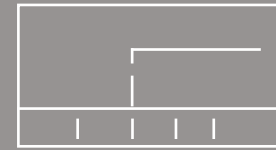
Sie eignet sich für verschiedene Formate sowohl im Corporate- wie auch im Kulturbereich. Von Konferenzen, Kongressen und Podiumsdiskussionen, über Tagungen, Symposien und auch Screenings und Konzerte ist hier alles umsetzbar. Veranstaltungen an diesem einzigartigen Ort sind in jedem Fall individuell.



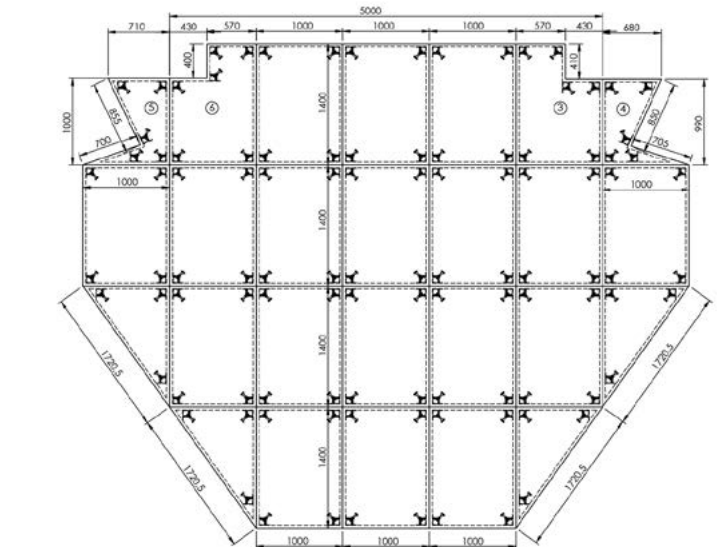
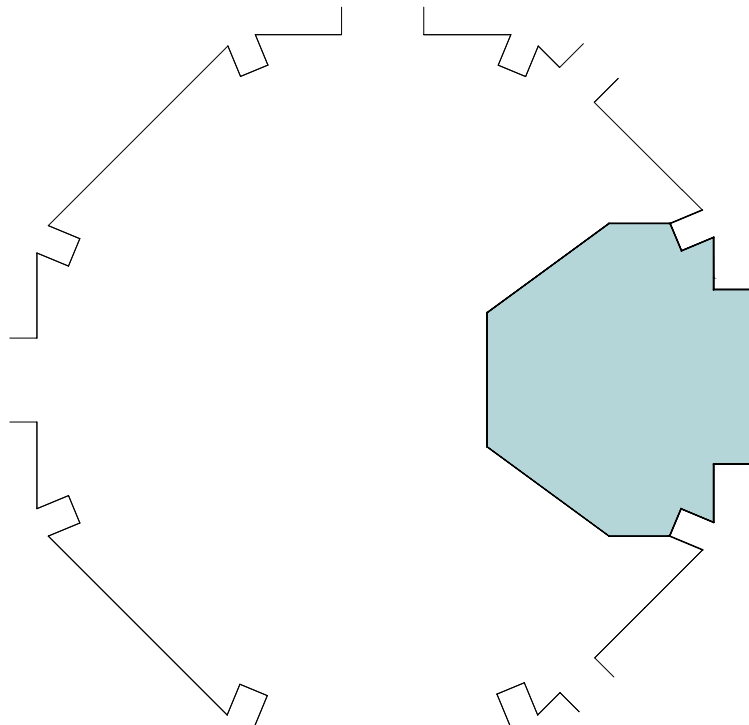
Kuppelhalle

Die Kuppelhalle ist umfassend ausgestattet. Sowohl Bestuhlung wie auch Bühne lassen sich flexibel an das jeweilige Veranstaltungskonzept anpassen. Hinzu kommt moderne Veranstaltungstechnik und ein Glasfaseranschluss mit eigenem WLAN. Auch zwei Starkstromanschlüsse sind vorhanden. Auf Wunsch kann ein Konzertflügel angemietet werden.

Die Kuppelhalle ist barrierefrei zugänglich.



Unten	200m ²	17m	185	150	400
1. Rang	63m ²		65		



BÜHNE

60 oder 40cm Höhe, bis zu 700cm Breite





© Stephanie von Becker



© Stephanie von Becker



© Bernd Brundart



RundfunkchorLounge © Lovis Ostenrik



Brandt Brauer Frick Ensemble © Rainer Schießelmann



© Roland Owsnitzki



© silent green



© silent green



© silent green



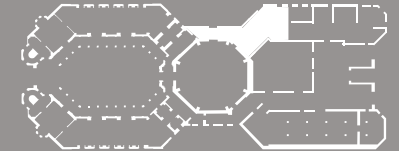
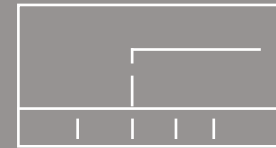
© Diego Castro



© Diego Castro

MARS

MARS | Küche & Bar



MARS | Küche & Bar ist die hauseigene Gastronomie des silent green. Etwas verborgen im Seitenflügel verbindet es die Kuppelhalle mit den Kubusräumen.

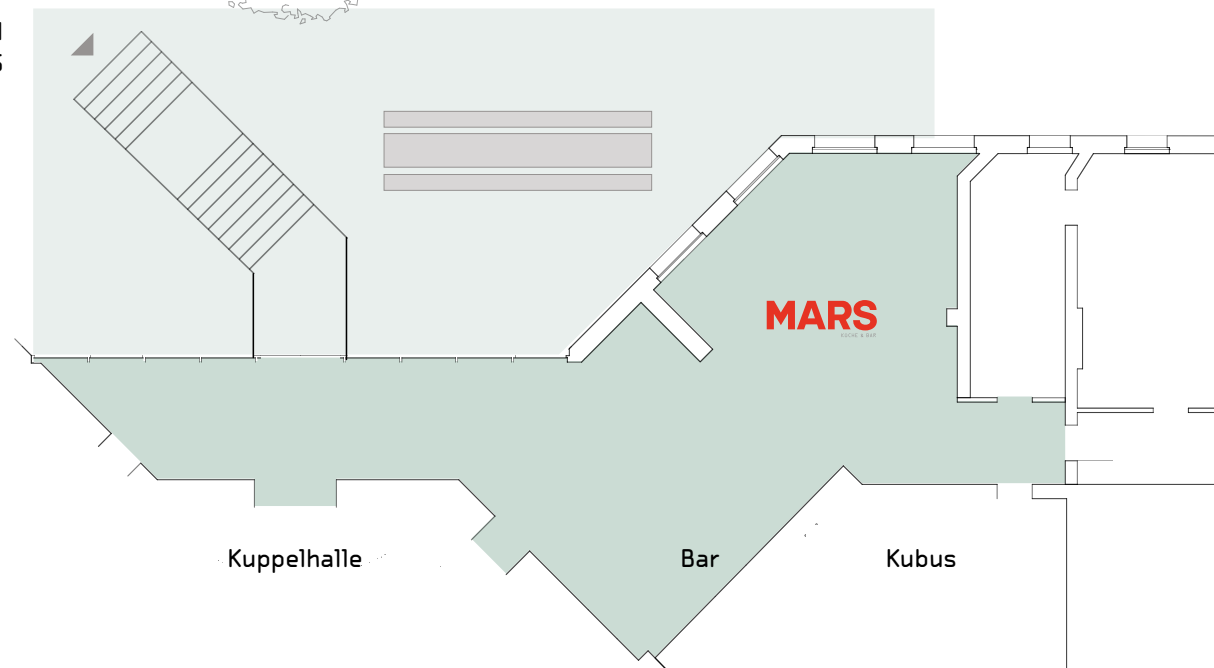
Die MARS-Küche serviert einen wöchentlichen Mittagstisch, der auf grün & ganzheitlich, handwerklich & heimisch ausgerichtet ist. Die MARS-Bar ist zu allen Abendveranstaltungen im silent green geöffnet.

Die angenehme Atmosphäre, die MARS | Küche & Bar bietet, steht auch für Tagungen und Konferenzen zur Verfügung. Gern stellt das MARS-Team ein individuelles Rahmenprogramm an Speisen und Getränken zusammen, immer passend zu dem jeweiligen Anlass.

Das MARS ist über den Innenhof des silent green barrierefrei zugänglich.



Zugang Seitenweg und
Gerichtstraße 35





© Cordia Schlegelmilch



© John Breek



© Inna Henne



© Cordia Schlegelmilch



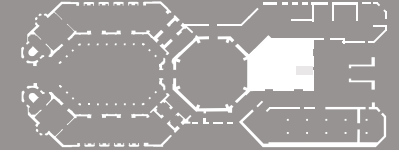


Kubus

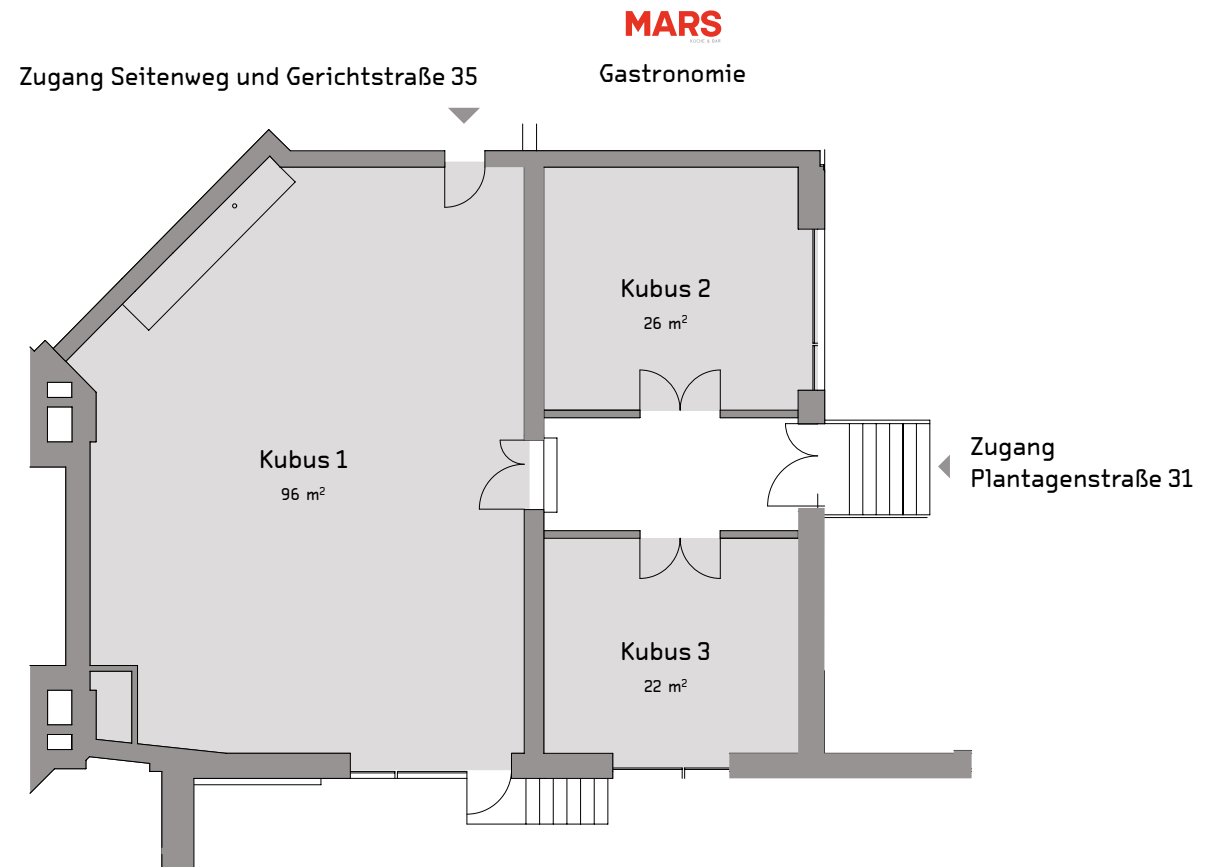
Angrenzend an die Gastronomie MARS befinden sich im historischen Gebäudeteil die Tagungsräume Kubus 1 bis 3. Die Räume sind separat zugänglich und können zusammen oder einzeln angemietet werden. Mit ihrer ruhigen Atmosphäre eignen sich die lichtdurchfluteten Räume wunderbar für Seminare, Tagungen und Workshops.

Wie alle Räume verfügen auch Kubus 1-3 über eigenes WLAN. Tagungsequipment sowie Projektionstechnik können bei Bedarf über das silent green angemietet werden.

Die Kubusräume sind auch barrierefrei zugänglich.



Kubus 1	96m ²	3,85m	70	30	25
Kubus 2	26m ²	3,85m	16	16	12
Kubus 3	22m ²	3,85m	12	16	12

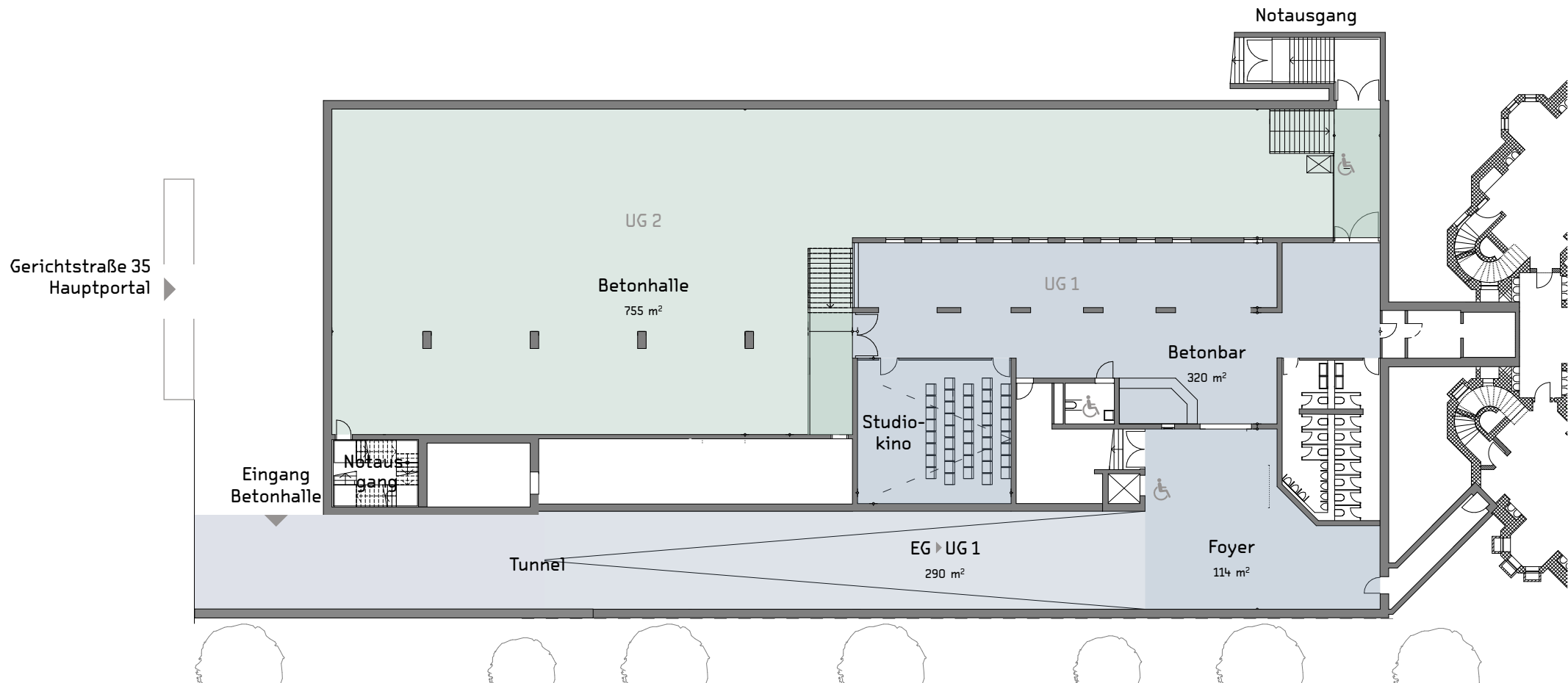




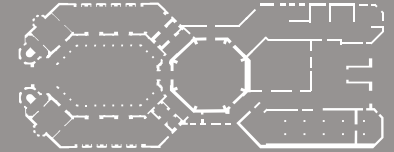
Betonhalle

Die jüngste Spielstätte des silent green ist die unterirdische Betonhalle. Mit ihrem industriellen Charme und den riesigen fensterlosen Flächen ist der Raum prädestiniert für größere Produktionen und besondere Anlässe.

Aufgrund ihrer drei Ebenen ist die Betonhalle vielfältig nutzbar. Der Tunnel als Eingang hat die Möglichkeit für Video- und Soundinstallationen. In der Betonbar im Untergeschoss 1 finden kleinere Veranstaltungen Platz, zum Beispiel Dinner-Events oder Break-out-Sessions. Mit einer Fläche von 755qm bietet die Betonhalle selbst Gelegenheit für ausgefallene Formate und größere Veranstaltungen. Zudem verfügt die Betonhalle über ein kleines Studiokino.



Betonhalle



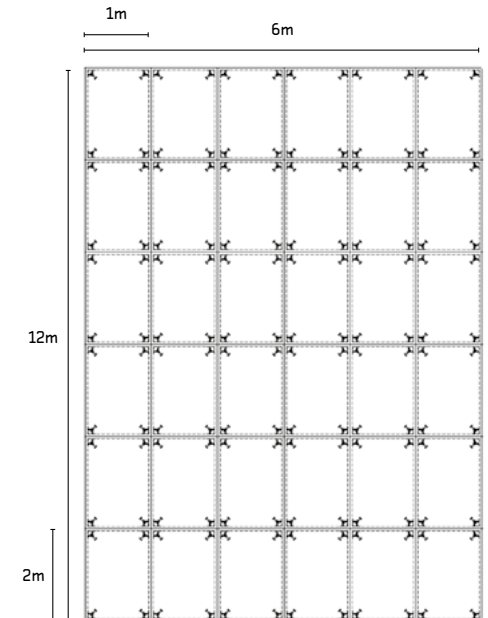
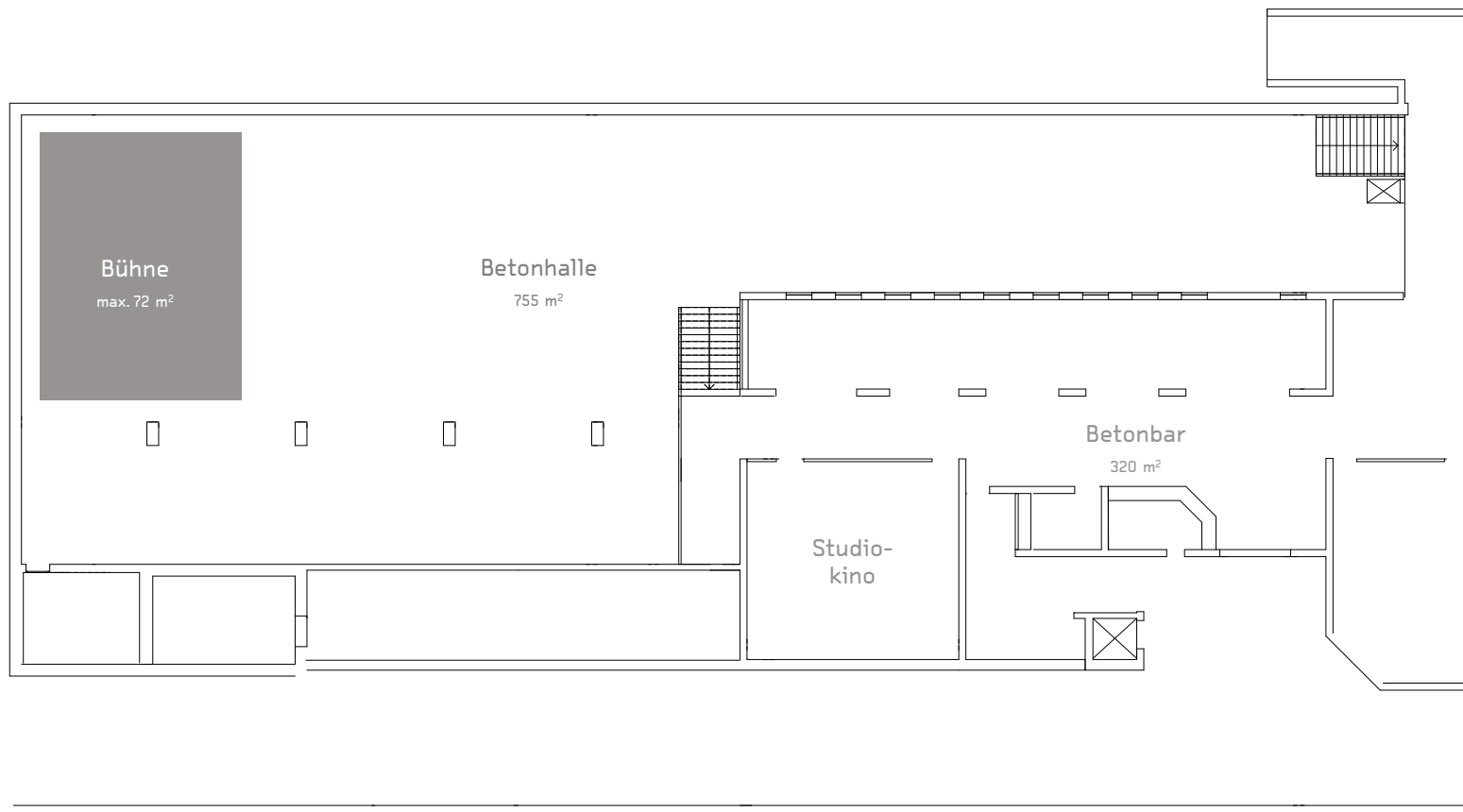
Auch die Betonhalle verfügt über eine umfassende Grundausstattung an Technik und Bestuhlung. Der Bühnenaufbau lässt sich flexibel an das jeweilige Veranstaltungskonzept anpassen. In Deckentrassen und Fußbodentanks verlaufen sämtliche für multimediale Anforderungen benötigten Netzwerke. Es stehen Traversen zur Verfügung, an denen Projektoren wie auch zusätzliche Scheinwerfer und Audioboxen angeschlossen werden können. Eine hochwertige L-Acoustics Beschallungsanlage ist ebenfalls Teil der technischen Ausstattung.

Die Betonhalle ist mit einem Glasfaseranschluss ausgestattet und verfügt über eigenes WLAN. Zudem stehen an vier Positionen Starkstrom zur Verfügung.

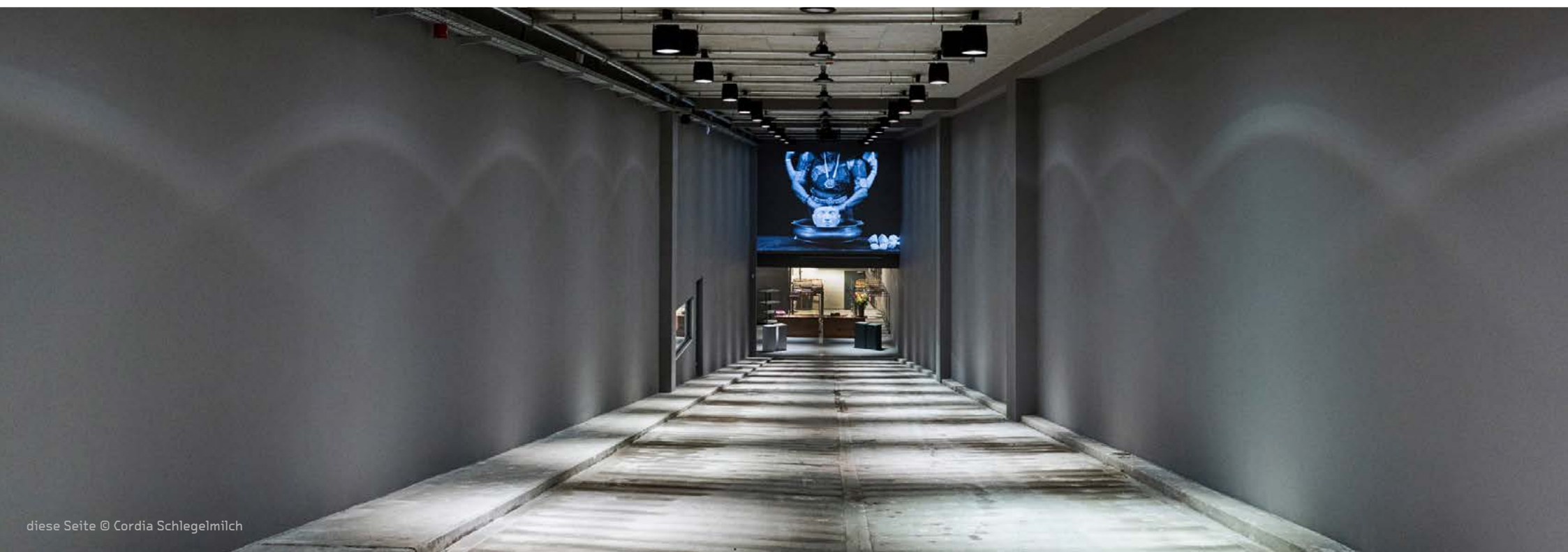
Die Betonhalle ist barrierefrei zugänglich.



Betonhalle	755 m ²	5,10 m	450	300	1.000
Betonbar	320 m ²	4 m			200
Studio-Kino			50		80









© Cordia Schlegelmilch



© Roland Owsnitzki



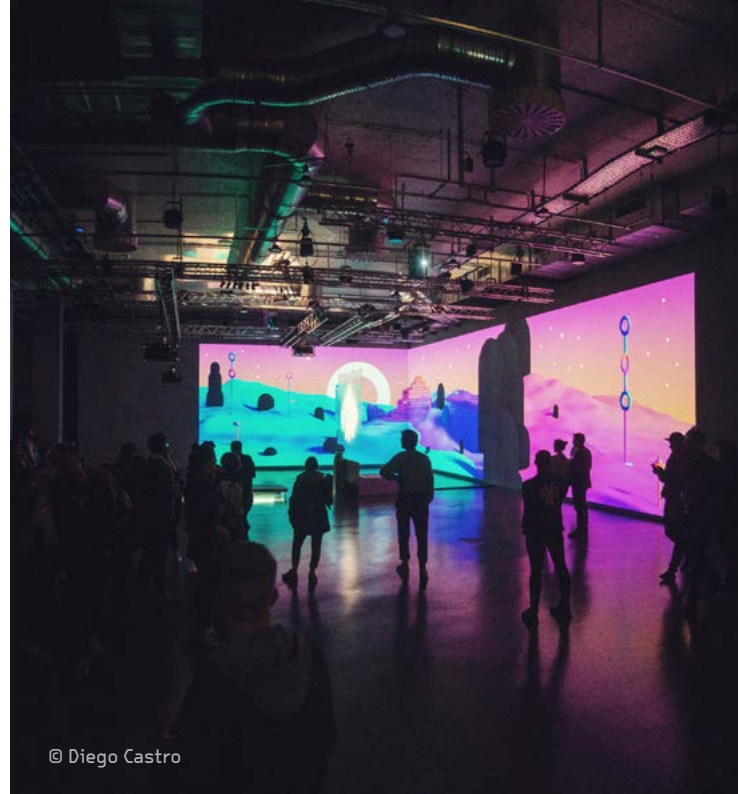
© Cordia Schlegelmilch



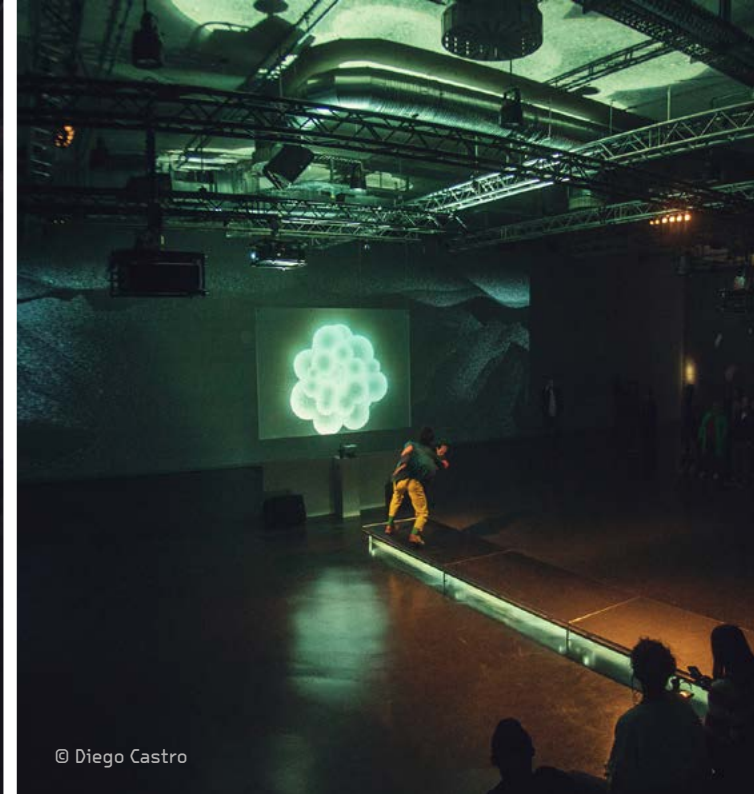
© Roland Owsnitzki



© Roland Owsnitzki



© Diego Castro



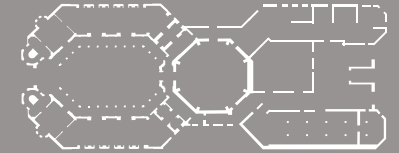
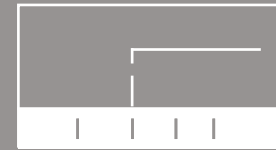
© Diego Castro



© Roland Owsnitzki



Atelierhaus



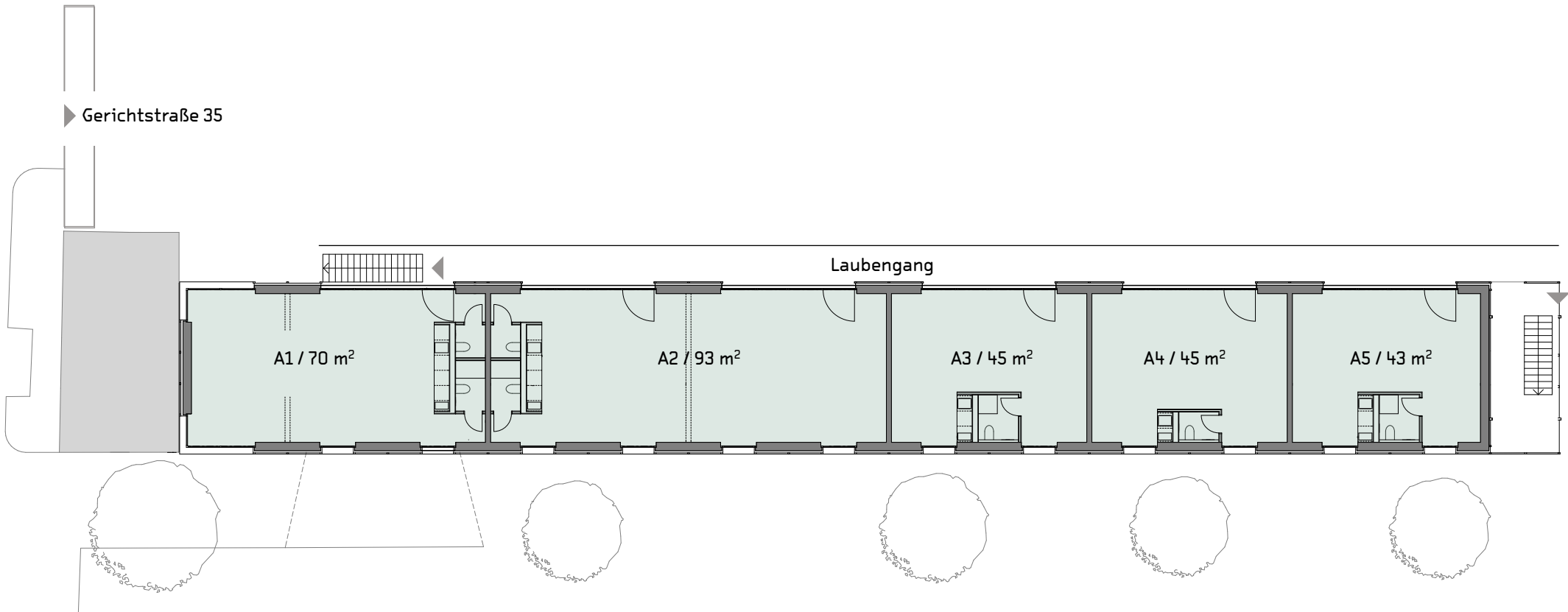
Am Eingang des Kulturquartiers befindet sich das neue Atelierhaus. Oberhalb der Betonhalle im 1. OG befinden sich hier fünf Atelierräume in ruhiger Lage. Verbunden durch den Laubengang, sind die lichterfüllten Räume einzeln begehbar. Sie können ideal für kleinere Seminare, Workshops und Kongresse wie auch kombiniert für größere Veranstaltungen genutzt werden.

Tagungsequipment sowie Projektionstechnik können bei Bedarf über das silent green angemietet werden. Auch das Atelierhaus verfügt über eigenes WLAN.

Die Ateliers sind barrierefrei zugänglich.

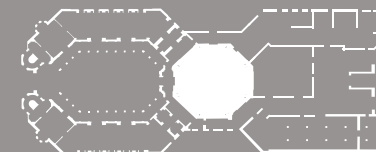
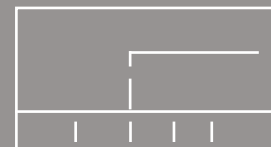


Atelier 1	70m ²	3,70m	72	34	25
Atelier 2	93m ²	3,70m	90	40	30
Atelier 3	45m ²	3,70m	36	22	15
Atelier 4	44m ²	3,70m	36	22	15
Atelier 5	43m ²	3,70m	36	22	15





Ausstattung Kuppelhalle



KAPAZITÄT

Halle unbestuhlt (inkl. 1. Rang): 400 pax

Halle bestuhlt: 185 pax
1. Rang bestuhlt: 65 pax

TON

Die Lautstärke in der Kuppelhalle ist ab 22 Uhr auf 96 dBa begrenzt.

FOH

Yamaha QL-1

Stagebox

Yamaha Rio 1608

PA

2x L-Acoustics LA
8x L-Acoustics Kiva System
2x L-Acoustics SB-15m

Monitor/Aktivbox/Mobile PA

2x RCF St 12 SMA Monitor

DJ

Pioneer DJM-900 NXS
2x Pioneer CDJ-2000 NXS
2x Technics SL-1200/1210 MK2/3

Mikrofone

4x Sennheiser EW 500 G3
2x DPA Headset 4088
2x Shure BETA58

Stative

5x Mikrofonstativ K&M 210/9
5x Mikrofonstativ K&M 259
2x K&M Boxenstativ

LICHT

Pult

LSC Mantra Lite
Eurolite Scene Setter 24-48 DMX

Scheinwerfer

6x Fresnel-Stufenlinsen LED 250W
6x TourLED 42cm WP MKII
16x ADJ Mega Tri Par LED Scheinwerfer
2x Lichtstative

Effekte

Rush DC 1 Aqua (LED-Wasser-Effekt)
Hemisphere 5.1 (Effektlicht 5 LEDs RGBAW)

BILD

Leinwand

Leinwand mit Motor (418 x 500 cm, fest installiert)
mobile Leinwand (406 x 305 cm)

Projektoren

1x Panasonic PT-DZ780 ANSI-Lumen 7000 (Kuppelhalle)
2x Sony VPL-CH375 ANSI-Lumen 5000 (mobil)
1x LG PG60G – DLP-Pocket-Beamer, WXGA, 500 Lumen
1x Super 8 Projektor Elmo GS – 1200 Xenon

Zuspieler

Panasonic DMP-BDT 700 EG (Blu-ray/DVD-Player)

STROM

1x 32A
1x 16A

BÜHNE

22x Bühnenpodest 1,00 x 1,40 m
4x Bühnenpodest Dreieck 1,00 x 1,40 x 1,72 m

max. Bühnengröße 32m²
Höhe: 40cm oder 60cm

FLÜGEL

Yamaha S4 SH PE

ORGEL

digitale Kirchenorgel, Ahlborn

MOBILIAR

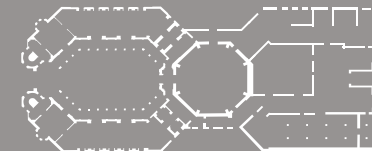
30x Konferenztische
20x Stehtische
15x Galatische
330x Stühle
50x Sitzsäcke
50x Sitzhocker
10x Garderobenständer

TAGUNGSEQUIPMENT

8x Flipchart inkl. Whiteboard
9x Moderationspinnwand
2x Moderationskoffer
1x TV Panasonic Viera 116cm

Das Equipment ist teilweise gebührenpflichtig, jeweils wie im Angebot ausgewiesen.

Ausstattung Betonhalle



KAPAZITÄT

Halle unbestuhlt: bis 1000 pax
Halle bestuhlt: bis 450 pax
nur Betonbar: 200 pax

Kino: 50 pax

TON

FOH

Yamaha CL5

Stagerack

Yamaha Rio 3224-D2

PA

Line Array, geflogen auf jeder Seite:

2x L-Acoustics Arc Focus
1x L-Acoustics Arc Wide
1x L-Acoustics SB-18M

Sub

8x L-Acoustics SB-18M

Mid Fill

1x L-Acoustics X12

Delays

2x L-Acoustics X15HiQ (stage right)
4x L-Acoustics X8 (Appendix)

Monitoring

4x L-Acoustics X12
2x L-Acoustics X15HiQ

Mikrofone

4 Funkstrecken, kompatibel mit
4x Shure ULXD2 SM58
1x Shure KSM9 Kapsel
4x Headset DPA d:fine 4088
4x Shure ULXD1

Mikrofonstative

10x K&M 210/9

2x K&M 26145
2x K&M 210/2
6x K&M 259
2x K&M 25950

Sonstige Stative

2x K&M Boxenstativ 213
1x K&M Laptopständer

LICHT

Pult

grandMA 2

Bühnenlicht

Backtruss

1x Ayrton Ghibli
4x Martin MAC Quantum Profile
4x Martin MAC Aura XB

Midtruss

2x Martin MAC Quantum Profile
3x Martin MAC Aura XB
2x Elation Cuepix Blinder WW4

Fronttruss

2x Martin MAC Aura XB
2x Ayrton Merak
2x Elation Cuepix Blinder WW4
1x Panasonic RZ120B oder Martin MAC
Aura XB

Hazer

2x Smoke Factory Tour Hazer II
2x Antari AF-3X Effect Fan

Raumbeleuchtung (Tunnel, Foyer, Betonbar, Betonhalle)

113x OXO Colorzoom 180,
ansteuerbar via DMX

BILD

Projektoren

1x Panasonic RZ120B / 12.000 lm (Fronttruss)
1x Panasonic RZ770BE / 7.200 lm (Tunnel)
3x Optoma ZH500T/ 5.000 lm (mobil)

KINO

1x BENQ LK970 / 4K UHD / 5.000 lm
Dolby Surround 7.3

STROM

Bühne

1x 63A
2x 32A
1x 16A

FOH

1x 32A
1x 16A

Stage Right

1x 32A
1x 16A

Appendix

1x 32A
1x 16A

Foyer

1x 32A
1x 16A

BÜHNE

Podeste

36x nivtec 2,00 x 1,00 m
max. Bühnengröße 6,00 x 12,00 m

Bühnenhöhe

20 cm / 40 cm / 60 cm / 80 cm / 100 cm

MOBILIAR

30x Konferenztische
480x Stühle
20x Sitzsäcke
20x Sitzhocker
10x Garderobenständler
2x mobile Holzresen

BACKSTAGE

1x Raum im Atelierhaus, 45qm
Dusche, Teeküche, High-Speed WLAN, Zugang in die Halle über eigenes Treppenhaus.

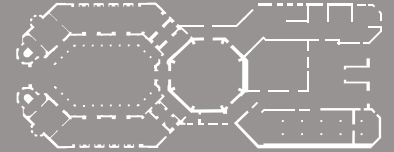
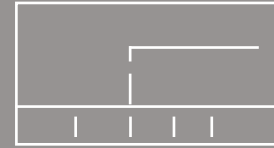
Ggf. weitere Räume nach Absprache und gegen Aufpreis

WLAN

Frequenzen und Standart: 802.11a/b/g/n auf 2,4 Ghz und 5 Ghz
Anschluss: Glasfaser 500 Mb/s Download und 100 Mb/s Upload
Shaping Traffic Policy möglich inkl. Priorisierung Guest Policy (kann auf Wunsch angepasst werden werden)
Alle Ports sind frei

Das Equipment ist teilweise gebührenpflichtig, jeweils wie im Angebot ausgewiesen.

Wegweiser



Flughafen Tegel: 15 Min.
Flughafen Schönefeld: ca. 1 Std.
Hauptbahnhof: 20 Min.

U6 Wedding



S41/S42 Ringbahn
Wedding

2. Ein- & Ausgang

Kontakt

silent green
Kulturproduktionen GmbH & Co. KG

Gerichtstraße 35
13347 Berlin

☎ +49 (0)30 - 120 822 10
✉ info@silent-green.net
🌐 silent-green.net

📌 @silentgreenkulturquartier
📍 silent.green

IMPRESSUM

silent green Kulturproduktionen GmbH & Co. KG
Gerichtstraße 35, 13347 Berlin

Persönlich haftende Gesellschafterin: silent green Kulturveranstaltungen GmbH

Vertretungsberechtigter Geschäftsführer: Jörg Heitmann

Registergericht: Amtsgericht Charlottenburg
Registernummer: HRA 54474 B

Inhaltlich Verantwortlicher gemäß § 55 Abs. 2 RStV:
Jörg Heitmann (Anschrift wie oben)

Grafik: Rainer Schleßelmann | www.lfgberlin.de

MARS Küche & Bar

✉ mars@silent-green.net
☎ +49 (0)30 - 120 822 130

📌 @mars.silentgreen
📍 mars.silentgreen_berlin





