

指定席券売機 ご利用ガイド



指定席券売機(画像はイメージです)

北海道新幹線・東北新幹線も購入OK!
全国のJR新幹線・特急列車の指定席・自由席や定期券・
おトクなきっぷなど、窓口にはばらずスピーディに購入できます!

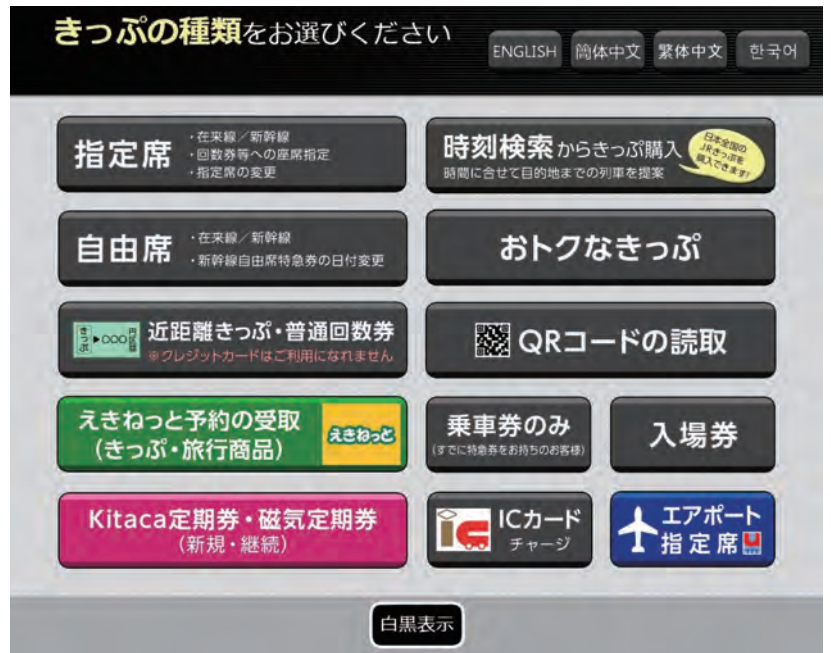
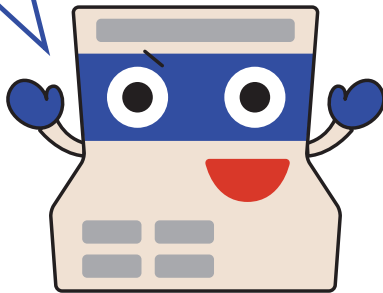
※2019年10月現在の情報をもとに作成しています。内容が変更となる場合がございます。

※使用している画像はすべてイメージです。

パネルをタッチするだけで、ラクラク買える！ 指定席券売機で、できること。

画面拡大図

あれこれできて、
カンタン・便利!!



※上記画面はイメージです。画面は設置駅によって異なる場合があります。

指定席

指定席特急券が買える!

ご利用日・列車がお決まりでしたら、
このボタンをタッチ。

詳しくは

1
↑

自由席

自由席特急券が買える!

ご利用日・列車がお決まりでしたら、
このボタンをタッチ。

詳しくは

2
↑

エアポート
指定席

快速エアポート指定席 『uシート』が買える!

※快速エアポート停車駅に設置している指定席
券売機でのみご利用になれる機能です。

詳しくは

3
↑

時刻等を検索して きっぷが買える!

発着時刻等を検索してきっぷを
購入できます。
JR北海道の列車のほか全国の
列車をお取り扱いしています。

詳しくは

4
↑

おトクなきっぷ

『おトクなきっぷ』が買える!

乗車券往復割引きっぷなどが購
入できます!

詳しくは

5
↑

Kitaca定期券・磁気定期券
[新規・継続]

申込書を書かずに 定期券が買える!

※お客様ご自身で必要な情報をご入力いた
だきます。
※Kitacaエリア外の駅にある指定席券売機で
は磁気定期券のみのお取扱いとなります。

詳しくは

6
↑

えきねっと予約の受取
[きっぷ・旅行商品]

「えきねっと」で予約、 ラクラク受取!

「えきねっと」でお申込みいただいたきっぷ・
旅行商品をお受取りいただけます。

【きっぷ】

※お申込み時点での登録クレジットカード、予約番号、クレジットカ
ードの暗証番号が必要となります。暗証番号のないクレジットカード
ではご利用いただけませんのでご注意ください。

【旅行商品】

※決済を行ったクレジットカード、もしくは予約番号・登録電話番号下
4桁が必要となります。

詳しくは

7
↑

QRコードの読取

QRコードで『おトクな きっぷ』をラクラク購入!

商品パンフレットや当社ホームページの「おトクな
きっぷ」案内ページに掲載しているQRコードをか
ざすことで、簡単に購入することができます。

詳しくは

8
↑

ICカード
チャージ

ICカードをチャージ!

ICカードに入金する場合は、
このボタンをタッチ!

詳しくは

9
↑

パネルをタッチするだけで、ラクラク買える！ 指定席券売機で、できること。

きっぷの購入

全国のJR新幹線・特急列車などの指定席・自由席、乗車券、入場券 **北海道新幹線・東北新幹線も購入OK!**

- JR北海道の列車のほか、全国の列車の特急券、乗車券等がご購入いただけます。
- 列車名や時刻がわからなくても、時刻検索機能で目的地までの列車をご提案します。
- 画面のシートマップからお好きな座席を選べます。

JR北海道のおトクなきっぷ

- おトクなきっぷの新規購入のほか、すでにお持ちのおトクなきっぷで利用する指定席の予約もできます。
※お取扱いできないきっぷもございます。

Kitaca定期券・磁気定期券(新規・継続)

- 窓口には並ばずにタッチパネル操作で定期券をご購入いただけます。
- 申込書の記入も不要!(お客様ご自身で必要な情報をご入力いただけます。)
- ※一部定期券のお取扱いができない指定席券売機がございます。
- ※定期券の種類によって一部お取扱いできない場合があります。
- ※Kitacaエリア外の駅にある指定席券売機では磁気定期券のみのお取扱いとなります。

※以下の場合、通学証明書等の確認が必要なため、みどりの窓口
でお買い求めください。

- 新規で通学定期券を購入する場合。
- 通学定期券を年度(4月)をまたがって継続購入する場合。
- 進級後、初めて通学定期券を継続購入する場合。

指定席の変更

お手持ちの指定席券の変更ができます。 ※きっぷの種類、ご利用になる列車、日付などにより、お取扱いできない場合があります。

「えきねっと」で予約したきっぷ・旅行商品のお受取り

「えきねっと」でお申込みいただいたきっぷ・旅行商品をお受取りいただけます。

きっぷ

※お申込み時点での登録クレジットカード、予約番号、クレジットカードの暗証番号が必要となります。
暗証番号のないクレジットカードではご利用いただけませんのでご注意ください。

旅行商品

※決済を行ったクレジットカード、もしくは予約番号・登録電話番号下4桁が必要となります。

- お受取りは5時30分～23時00分かつ各駅の「指定席券売機」の営業時間内となります。

お支払い方法

●現金またはクレジットカード

※右記のクレジットカードがご利用いただけます。
※クレジットカードでお支払いの場合、暗証番号が必要です。
※近距離きっぷ・普通回数券はクレジットカードでの購入はできません。

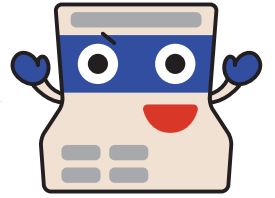
●領収書も発行できます。



※2019年10月現在の情報をもとに作成しております。内容は変更となる場合がございます。使用画像はすべてイメージです。

1 ご利用日や列車がお決まりの場合 (指定席特急券を購入)

指定席券売機で、新函館北斗→東京 はやぶさ18号の指定席特急券と乗車券を購入してみよう!

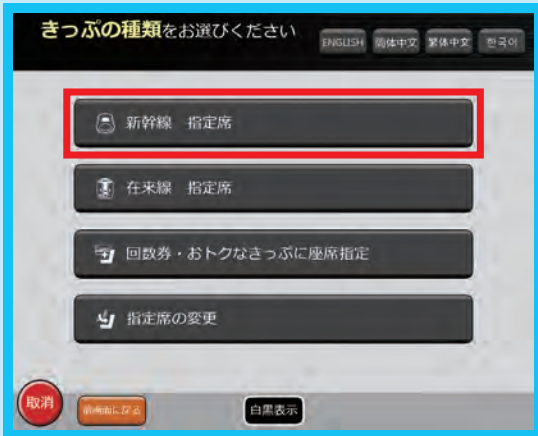


1 「指定席」を選択します。



※上記画面はイメージです。画面は設置駅によって異なる場合があります。

2 「新幹線指定席」を選択します。



3 お乗りになる駅を選択します。



※お乗りになる駅として、操作している指定席券売機の設置駅があらかじめ選択されている場合があります。

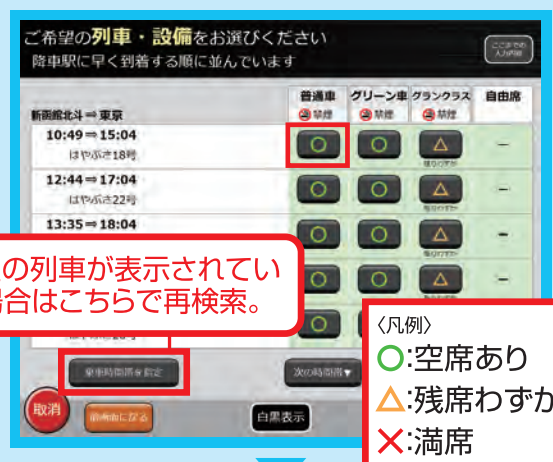
4 お降りになる駅を選択します。



5 ご希望のご乗車日・ご利用人数を選択します。



6 ご希望の列車・設備を選択します。



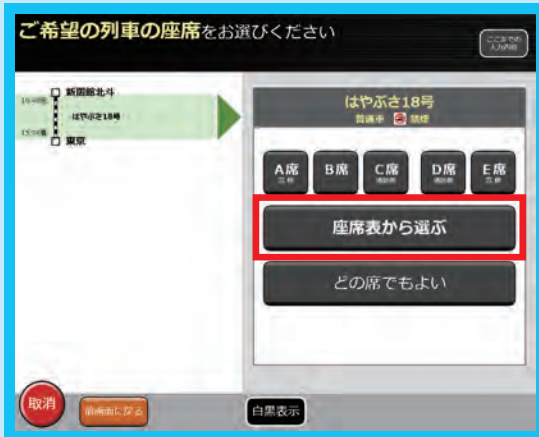
ご希望の列車が表示されていない場合はこちらで再検索。

〈凡例〉
○:空席あり
△:残席わずか
×:満席

1 ご利用日や列車がお決まりの場合（指定席特急券を購入）

前ページ 6 の続き

7 ご希望の座席を選択します。



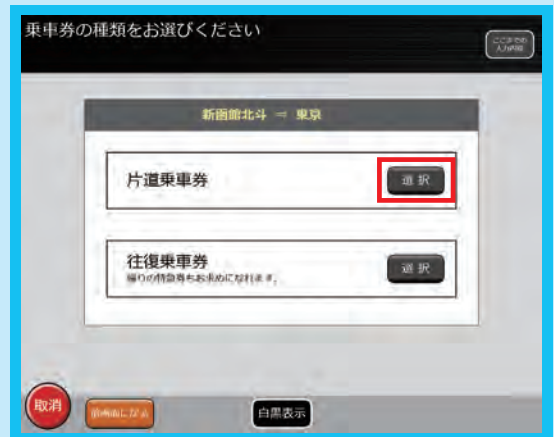
8 <シートマップから座席を選ぶ場合> ご希望の号車と座席位置を選択します。



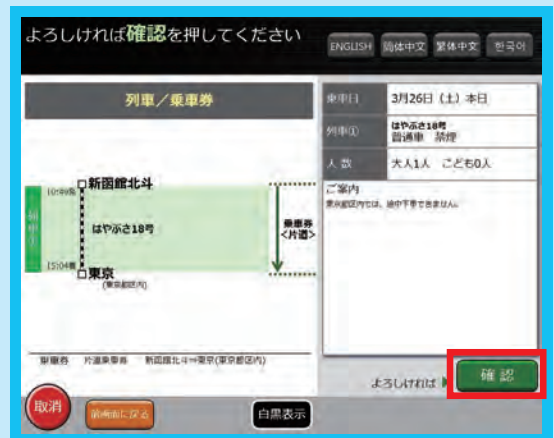
9 乗車券のご利用区間を選択します。



10 乗車券の種類（片道または往復）を選択します。



11 最後に購入内容が正しいか確認してください。



お支払い
きっぷ発券

特急券のみ購入
の場合はこちら。

2 ご利用日や列車がお決まりの場合（自由席特急券を購入）

指定席券売機で札幌→稚内の自由席特急券と乗車券を購入してみよう！

1

「自由席」を選択します。



※上記画面はイメージです。画面は設置駅によって異なる場合があります。

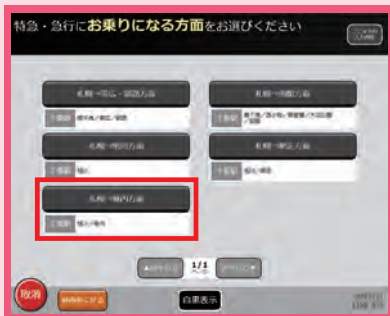
2

「在来線自由席」を選択します。



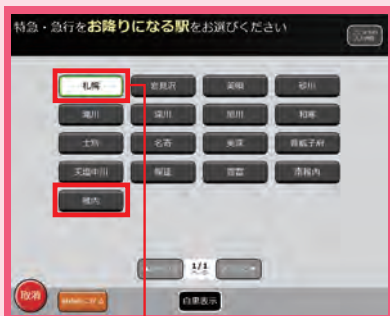
3

お乗りになる方面を選択します。



4

お降りになる駅を選択します。



お降りになる駅は、操作している指定席券売機の設置駅があらかじめ選択されています。(※注)

※注)設置駅によって設定が異なる場合があります。

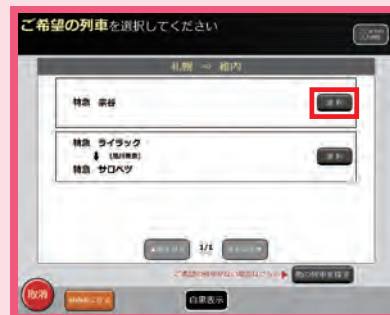
5

ご希望のご乗車日・ご利用人数を選択します。



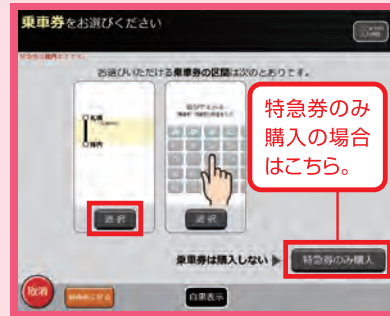
6

ご希望の列車を選択します。



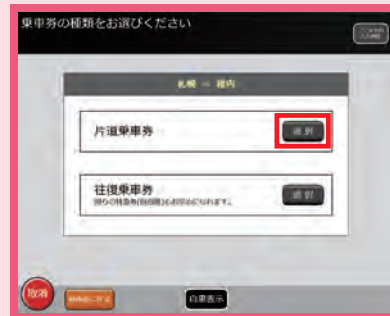
7

乗車券のご利用区間を選択します。



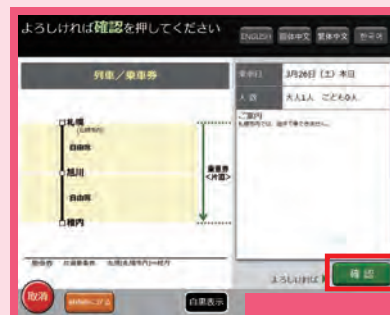
8

乗車券の種類（片道または往復）を選択します。



9

最後に購入内容が正しいか確認してください。



お支払い
きっぷ発券


3 ご利用日や列車がお決まりの場合 (快速エアポート指定席「uシート」を購入)

指定席券売機で札幌→新千歳空港の快速エアポート指定席「uシート」と乗車券を購入してみよう!

〈注〉○uシートの購入は快速エアポート停車駅に設置している指定席券売機でのみご利用になれる機能です。
○駅によって画面が一部異なる場合があります。

1

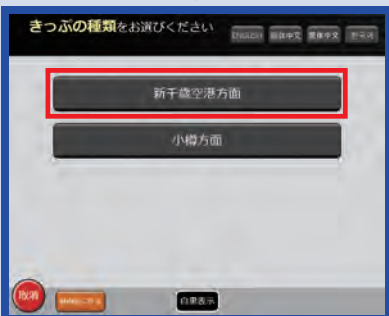
「uシート指定席」を選択します。



※上記画面はイメージです。画面は設置駅によって異なる場合があります。

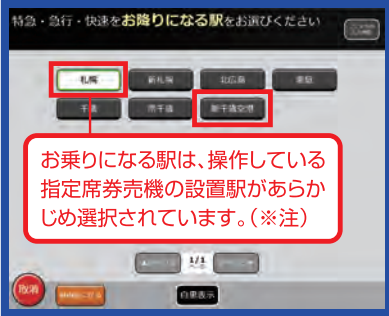
2

ご購入になる方面を選択します。




3

お降りになる駅を選択します。
※注)設置駅によって設定が異なる場合があります。



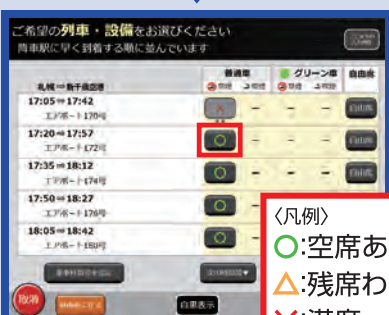
4

ご希望のご乗車日・ご利用人数を選択します。



5

ご希望の列車・設備を選択します。

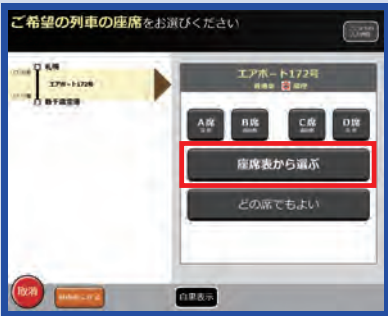


〈凡例〉

- :空席あり
- △:残席わずか
- ×:満席


6

ご希望の座席を選択します。



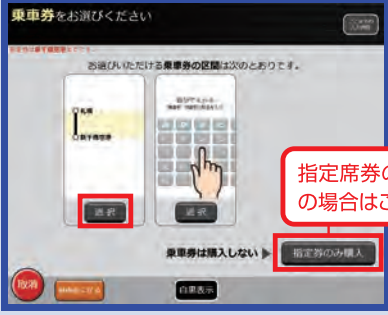
7

〈シートマップで座席を選ぶ場合〉ご希望の座席位置を選択します。



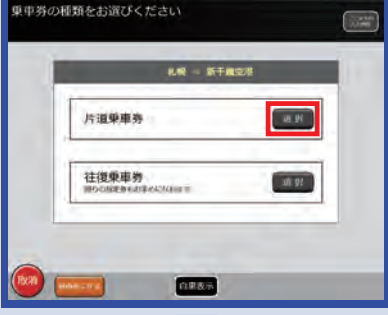
8

乗車券のご利用区間を選択します。




9

乗車券の種類(片道または往復)を選択します。



10

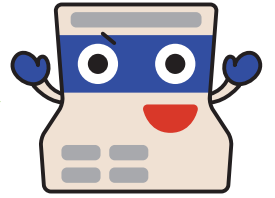
最後に購入内容が正しいか確認してください。



お支払い
きっぷ発券

4 時刻等を検索して指定席特急券などを購入する場合

指定席券売機で、札幌から東京までの列車を出発時刻から検索して、指定席特急券と乗車券を購入してみよう!



1 「時刻検索からきっぷ購入」を選択します。

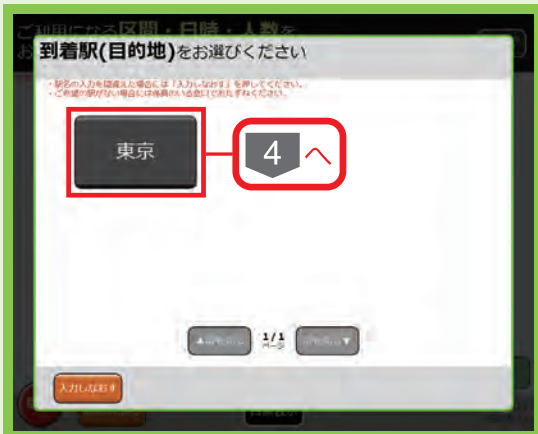


※上記画面はイメージです。画面は設置駅によって異なる場合があります。

2 ご利用区間・ご利用日時・人数などを選択し、順に入力します。



3 最終目的地となる駅名をカナ検索し、選択します。



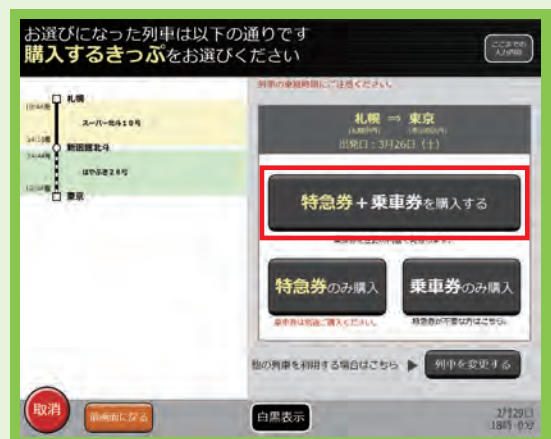
4 ご利用区間・ご利用日時・人数などが入力できたことを確認し、「検索」ボタンを押します。



5 ご希望の列車の組み合わせを選択します。



6 購入するきっぷの種類を選択します。



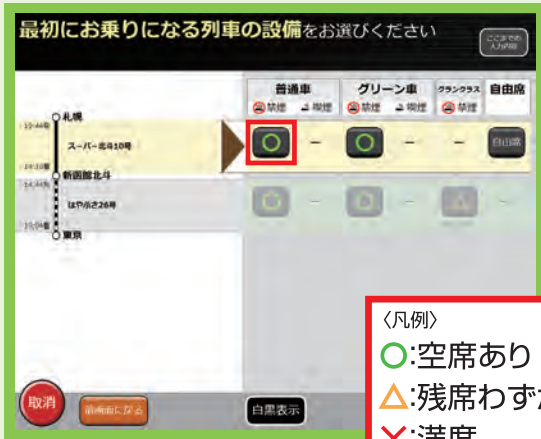
4 時刻等を検索して指定席特急券などを購入する場合

〈ここが便利!〉

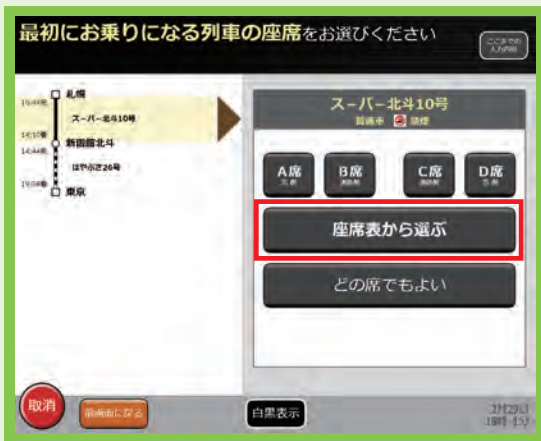
- JR北海道の列車のほか、全国の列車の特急券・乗車券等が購入できる!
- 列車名や時刻がわからなくても、時刻検索機能で目的地までの列車をご提案!

前ページ 6 の続き

7 各列車のご希望設備を選択します。



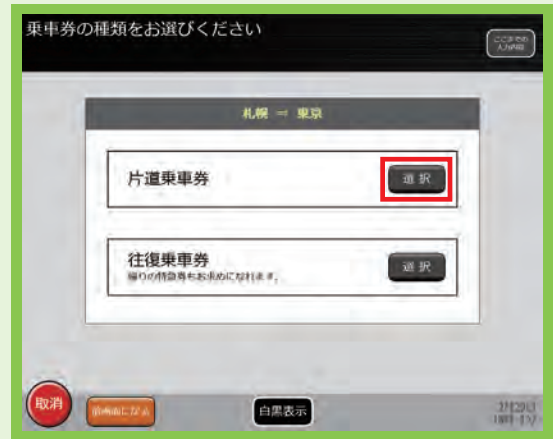
8 各列車のご希望の座席を選択します。



9 各列車のご希望の号車と座席位置を選択します。



10 乗車券の種類(片道または往復)を選択します。



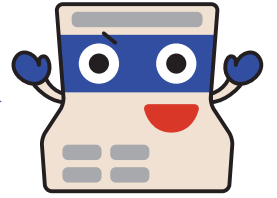
11 最後に購入内容が正しいか確認して下さい。



お支払い
きっぷ発券

5 おトクなきっぷを購入する場合

指定席券売機で、札幌～苫小牧の「乗車券往復割引きっぷ」と組み合わせる特急券を購入してみよう!



1

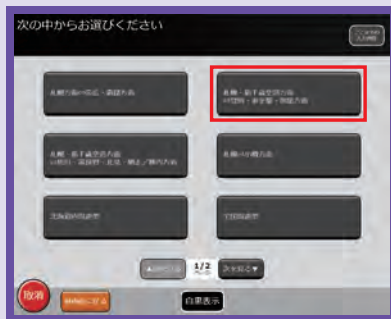
「おトクなきっぷ」を選択します。



※上記画面はイメージです。画面は設置駅によって異なる場合があります。

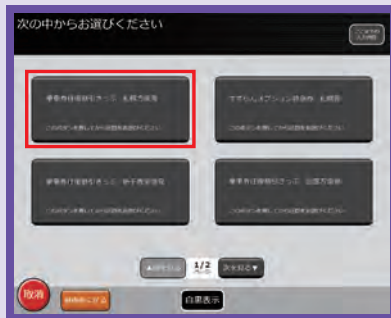
2

ご希望になる方面を選択します。
※駅により方面表示は異なります。



3

ご希望のおトクなきっぷを選択します。
※駅により取り扱いきっぷは異なる場合があります。



4

ご希望の区間を選択します。
(3で選択した商品が設定されている区間のみ表示されます)



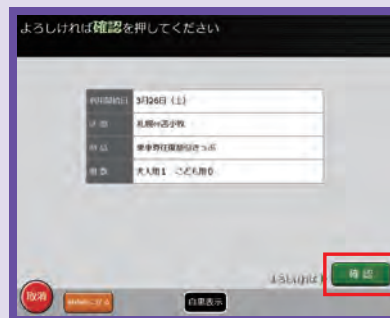
5

ご希望のご乗車日・ご利用人数を選択します。



6

最後に購入内容が正しいか確認してください。



**お支払い
きっぷ発券**

往復ともに普通列車をご利用の場合は、ここで終了です。

乗車券往復割引きっぷで特急列車をご利用の場合は、別途特急券の購入が必要です。

組み合わせる特急券の購入方法は「次ページ」へ

〈注〉一部指定席券売機ではお取り扱いできないおトクなきっぷもございます。

【特急すずらんをご利用の場合】 「すずらんオプション特急券」のご利用がオススメ!

※「すずらんオプション特急券」は乗車券往復引ききっぷと同一区間の特急自由席がご利用になれます。

1

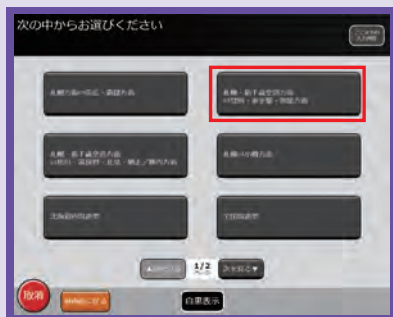
「おトクなきっぷ」を選択します。



※上記画面はイメージです。画面は設置駅によって異なる場合があります。

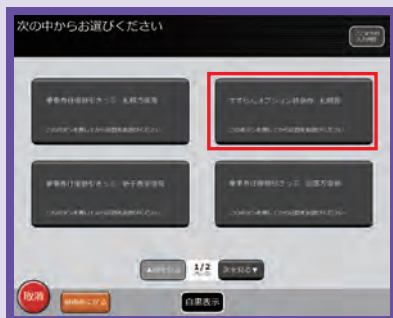
2

ご乗車になる方面を選択します。
※駅により方面表示は異なります。



3

ご希望のおトクなきっぷを選択します。ここで「すずらんオプション特急券」を選択します。
※駅により取り扱いきっぷは異なる場合があります。



4

ご希望の区間を選択します。
(3で選択した商品が設定されている区間のみ表示されます)



以下、「前ページ」**5****6**と同じ

お支払い
きっぷ発券

【特急スーパー北斗をご利用の場合】

別途、指定席特急券または自由席特急券をご購入ください。

※下記画面はイメージです。画面は設置駅によって異なる場合があります。



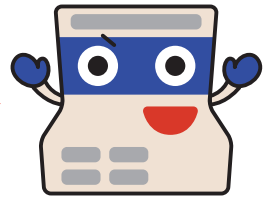
ご乗車予定の列車が
お決まりの場合はこちらから
→指定席特急券の場合は「1」を、自由席特急券の場合は「2」をご参照ください。

時刻等を検索してご乗車列車を決める場合はこちらから
→詳しくは「4」をご参照ください。

お支払い
きっぷ発券

6 「Kitaca定期券」・「磁気定期券」を購入する場合

指定席券売機で札幌～新千歳空港の通勤Kitaca定期券
(有効期間1ヶ月)を新規で購入してみよう!

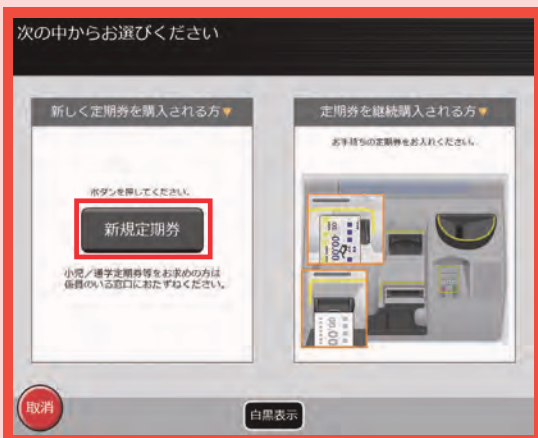


1 「Kitaca定期券」・「磁気定期券」を選択します。

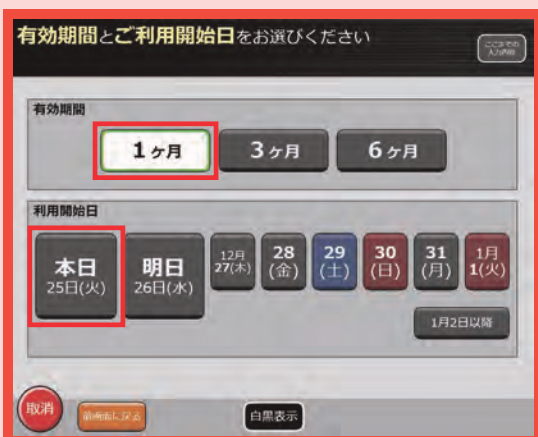


※上記画面はイメージです。画面は設置駅によって異なる場合があります。

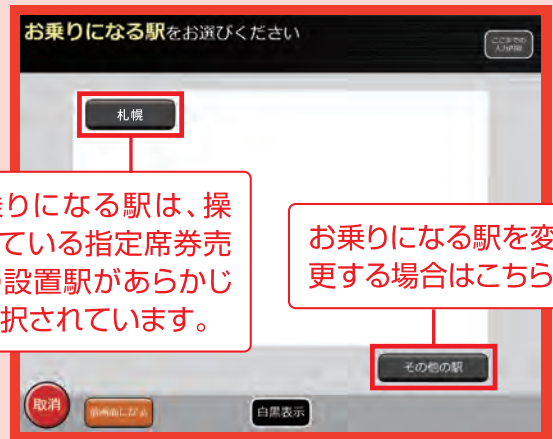
2 「新規定期券」を選択します。



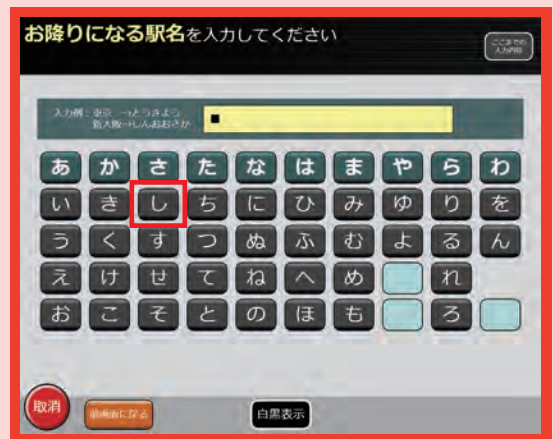
3 有効期間とご利用開始日を選択します。



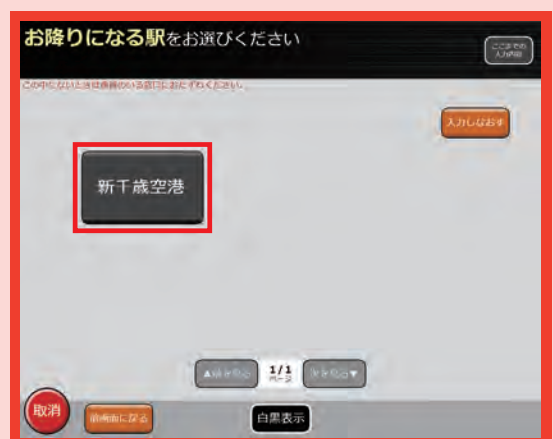
4 お乗りになる駅を選択します。



5 お降りになる駅名をカナ検索します。



6 お降りになる駅を選択します。



6 「Kitaca定期券」・「磁気定期券」を購入する場合

- 〈注〉
- 一部、定期券のお取扱いができない指定席券売機がございます。
 - 定期券の種類によって一部お取扱いできない場合がございます。
 - Kitacaエリア外にある指定席券売機では磁気定期券のみのお取扱いとなります。
- 以下の場合、通学証明書等の確認が必要なため、みどりの窓口でお買い求めください。
- ・新規で通学定期券を購入する場合
 - ・通学定期券を年度(4月)をまたがって継続購入する場合
 - ・進級して初めて通学定期券を継続購入する場合

前ページ 6 の続き

7 「Kitaca定期券」を選択します。

8 「新しくKitaca定期券を購入する」を選択します。

9 お名前を入力します。

10 性別・西暦(元号)・生年月日を入力します。

11 電話番号を入力します。

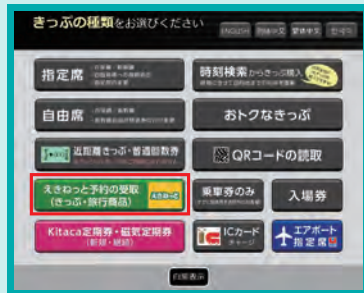
12 最後に購入内容が正しいか確認してください。

お支払い
定期券発券

7 「えきねっと」で予約したきっぷを受取る場合

1

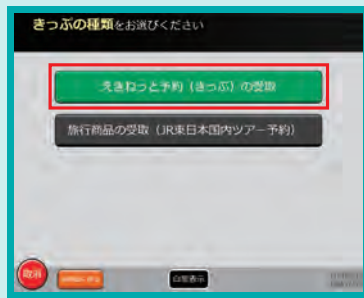
「えきねっと予約の受取」を選択します。



※上記画面はイメージです。画面は設置駅によって異なる場合があります。

2

ご予約時に使用したクレジットカードを挿入します。



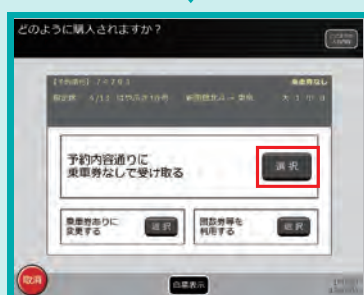
3

お引き取りされるご予約内容を選択します。



4

ご利用される乗車券を選択します。



5

ご予約内容が正しいか確認してください。



6

暗証番号を入力します。



きっぷ発券

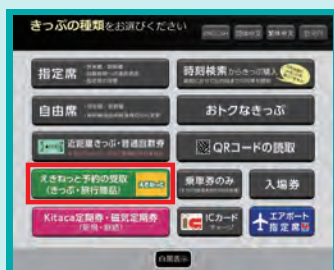
7 「えきねっと」で予約した旅行商品を受取る場合

クレジットカードで受取る場合

1

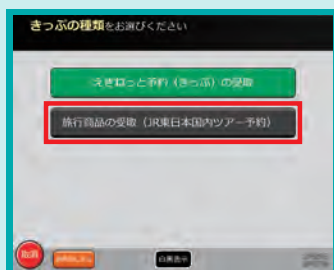
「えきねっと予約の受取」を選択します。

※右記画面はイメージです。画面は設置駅によって異なる場合があります。



2

「旅行商品の受取」を選択します。



3

ご予約時に使用したクレジットカードを挿入します。



4

お引き取りされるご予約内容を選択します。



5

ご予約内容が正しいか確認してください。



きっぷ発券

予約番号で受取る場合

1

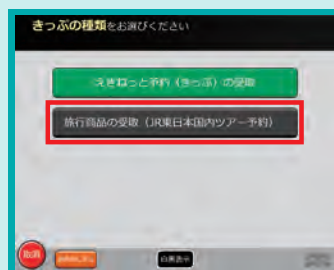
「えきねっと予約の受取」を選択します。

※右記画面はイメージです。画面は設置駅によって異なる場合があります。



2

「旅行商品の受取」を選択します。



3

「予約番号入力」を選択します。



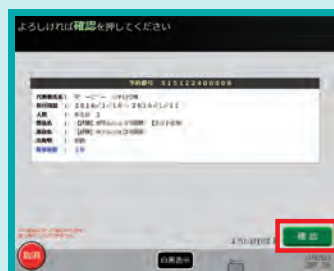
4

予約番号(12桁)を入力し、電話番号下4桁を入力してください。



5

ご予約内容が正しいか確認してください。

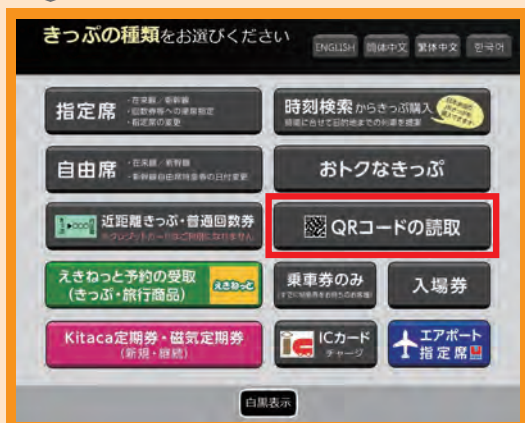


きっぷ発券

8 QRコードを利用しておトクなきっぷ購入する場合

〈注〉携帯電話等でQRコードをご利用の場合は画面を明るくしてご利用ください。
(画面の明るさの加減等により読み取れない場合があります。)

1 「QRコード読取」を選択します。



※上記画面はイメージです。画面は設置駅によって異なる場合があります。

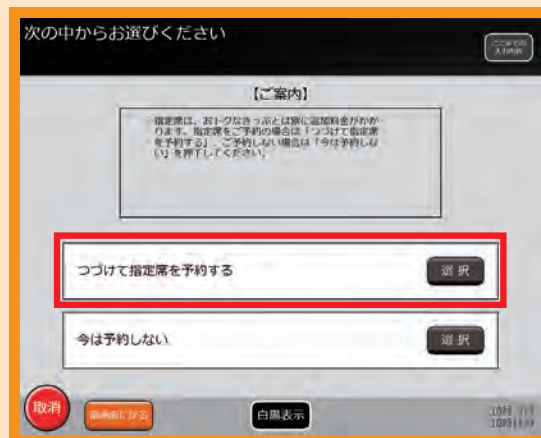
2 指定席券売機の右下にある読取部にかざします。



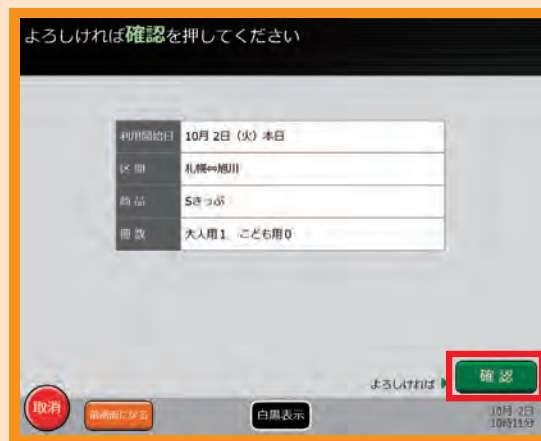
3 ご希望のご乗車日・ご利用人数を選択します。



4 併せて指定席を購入するか選択してください。
購入する場合は、3ページ目をご参照ください。



5 最後に購入内容が正しいか確認してください。



きっぷ発券

9 ICカードをチャージする場合

〈注〉 Kitacaエリア外の券売機やクレジット専用機など、ICカードチャージ非対応の券売機がございます。

1 「ICカードチャージ」を選択します。



※上記画面はイメージです。画面は設置駅によって異なる場合があります。

2 お手持ちのICカードをお入れください。



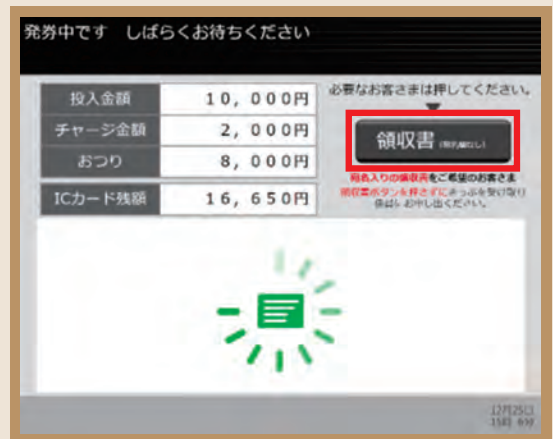
3 ご希望の金額を選択してください。



4 現金を入れてください。



5 領収書が必要な場合は「領収書」を選択してください。



ICカード返却