

# 打越公園整備に関する意見交換会

## 資 料

令和元年 10 月 30 日

中野区都市基盤部公園緑地課

## 1. 打越公園の利用に関する区の基本方針を説明します。

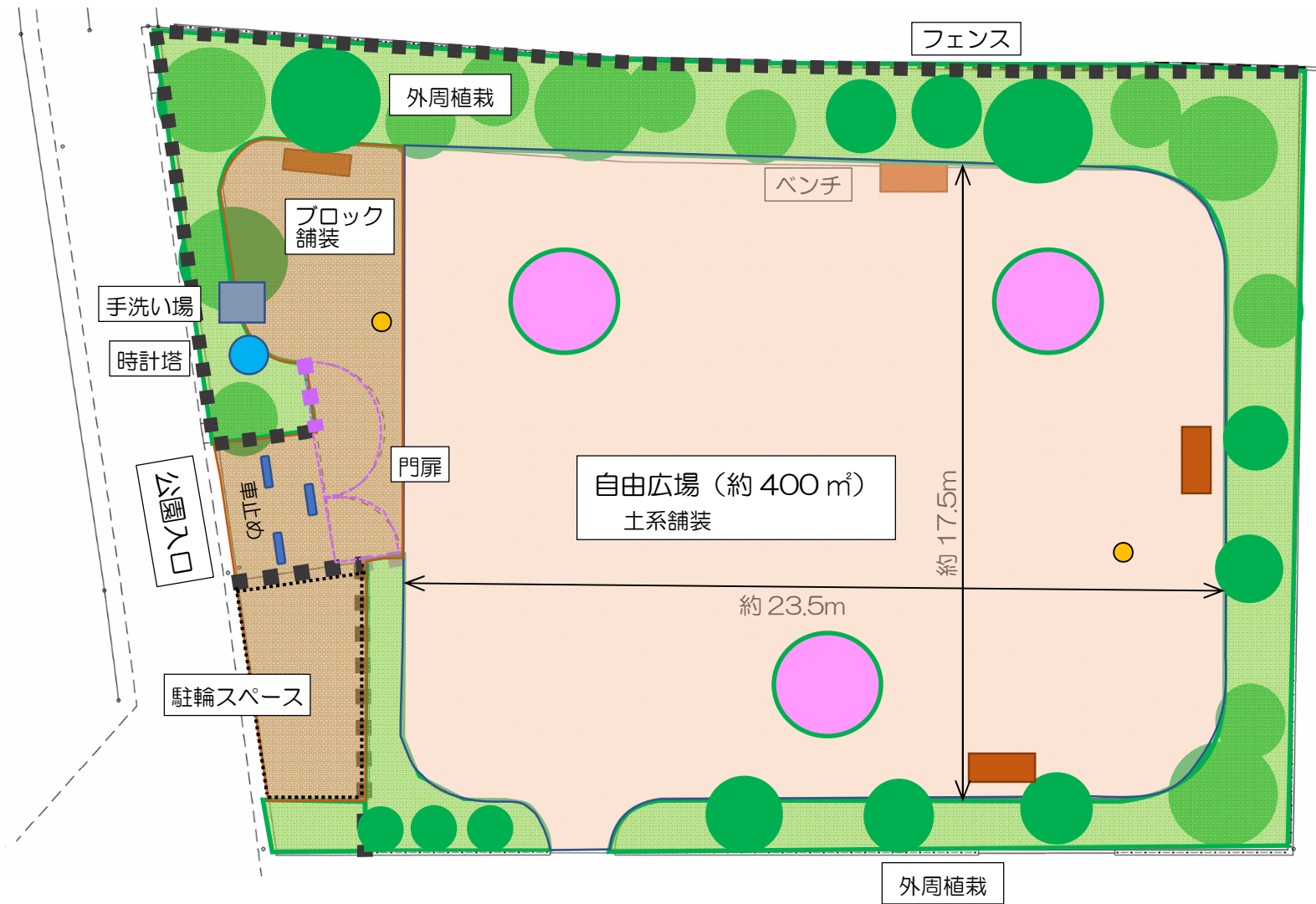
- ①打越公園は、住宅と保育園に隣接した約 700 m<sup>2</sup>の公園です。  
幼児を中心に近隣住民の方の利用を想定しています。  
遊戯、休憩、語らい、軽い運動などが対象です。
- ②お年寄りや体の不自由な方も使いやすい公園をつくり  
ます。
- ③安全な利用を優先し、自転車・バイクなどの乗り入れは  
禁止します。
- ④野球、サッカーなどのボール遊びは禁止します。  
(保護者同伴の幼児のボール遊びは可)
- ⑤ゴミは持ち帰りを原則とし、ゴミ箱は設置しません。
- ⑥猫や鳥など動物へのエサやりは禁止します。

## 2. 打越公園の整備計画案について区の考えを説明します。

- ①敷地の外周には、帯状に植栽地を配置します。見通しを  
考慮し、中低木を中心としますが、四季折々の花と緑に囲  
まれた公園を目指します。
- ②公園としての利用のしやすさを考慮し、公園の中央部に広  
場を配置します。
- ③入口は西側の道路になりますが、交通量の多い交差点に  
配慮し、少し北側寄りの中間付近に配置します。
- ④西側道路から園内全体が見渡せる、犯罪抑止を考慮した  
死角のない公園レイアウトにします。
- ⑤防犯に配慮して夜間閉鎖ができるようにします。
- 植栽地や広場を配置した計画図案を作成しました。  
中央部に広場、外周部に植栽地を設けたほか、広場に桜  
を植えて、花を楽しめる公園にしています。

# 打越公園 整備計画案

広い自由広場と外周部の植栽地が特徴です。



凡 例	
	土系舗装
	ブロック舗装
	車止め
	手洗い場
	時計塔
	照明
	樹木 (ピンク：桜)
	ベンチ
	フェンス
	門扉

### 3.中野区では打越公園に設ける公園施設として、次のような施設を考えています。

- ベンチ 寝転び防止を兼ねた肘掛付のデザインを検討します。
- 手洗い場 水の出っぱなし防止を兼ねた、押しボタン式等の製品を検討します。
- 時計塔 公園利用者が見やすい位置とします。
- フェンス 公園北側には高さ 1.8m の土留め目隠しフェンス、公園西側には高さ 1.8m 程度のメッシュフェンスを考えています。
- 照明灯 照度分布を考慮し、2 基程度設置します。
- 防犯カメラ 出入口を中心に、なるべく広範囲に映るものを検討します。
- 自由広場の舗装 土系などの舗装を考えています。
- 入口の舗装 インターロッキングブロック舗装を検討しています。
- 植栽 四季折々に花を楽しめる樹種を、中木を中心に選定します。

#### 施設の例



ベンチ



(自閉式蛇口)

手洗い場



時計塔

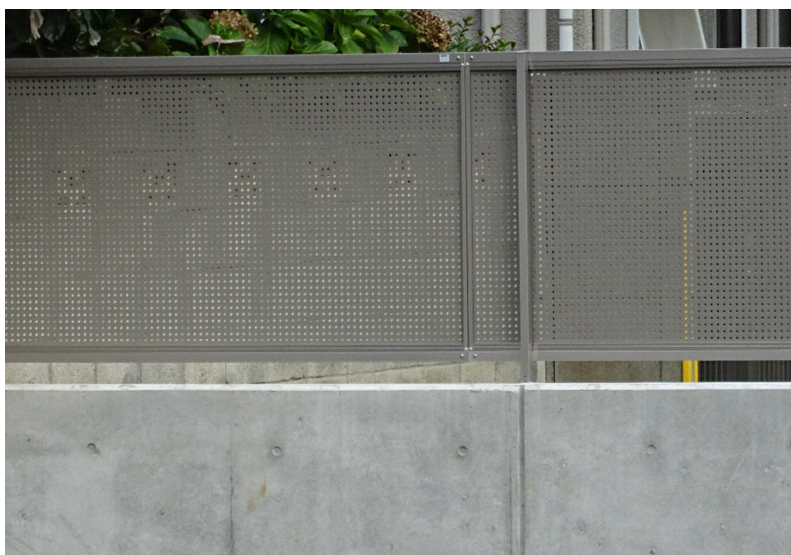
目隠しフェンスの例（現地、既存施工のアルミ型材フェンス）



メッシュフェンスの例



目隠しフェンス（拡大）



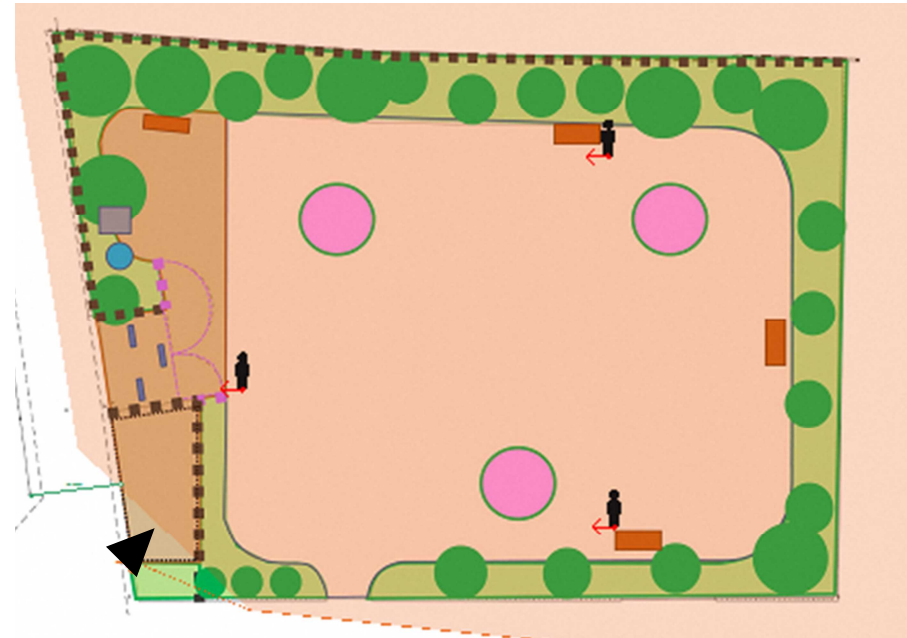
両開き門扉の例



防犯カメラの例



- 昼間はカラー、夜間は高感度白黒モードで撮影
- 画角最大 113°



▲地点、高さ3.5mに設置した場合の最広角撮影範囲

照明灯の例 (LED)



撮影イメージ

インターロッキングブロック舗装の例



車止めの例



樹木案（写真は将来的な樹形と花のイメージです。）

キンモクセイ

常緑小高木 花期 9～10月



タイサンボク

常緑高木 花期 6～7月



常緑ヤマボウシ

常緑小高木 花期 6～7月



ハナズオウ

落葉中木 花期 4月



サルスベリ

落葉小高木 花期 7～9月



キクモモ

落葉小高木 花期 3～4月



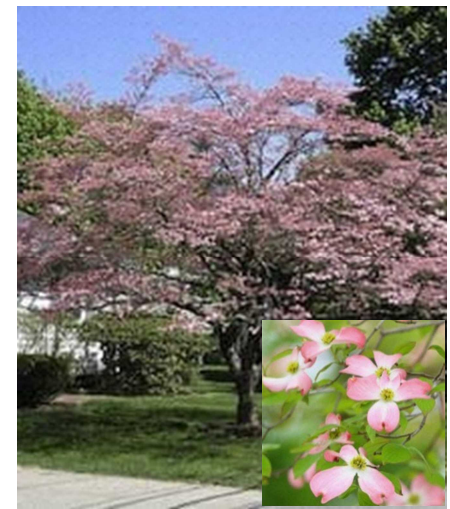
ジンダイアケボノ（桜）

落葉高木 花期 4月



ハナミズキ

落葉小高木 花期 4～5月





ハクモクレン  
落葉高木 花期 3~4月



ヒメライラック  
落葉中木 花期 4~5月



ハナカイドウ  
落葉中木 花期 4~5月



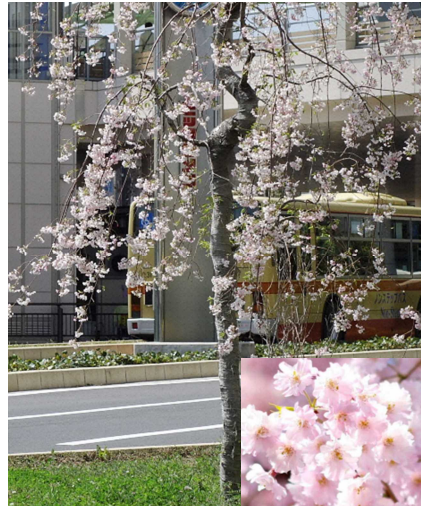
ロウバイ  
落葉中木 花期 12~2月



イロハモミジ (司シレット)  
落葉高木 花は目立たない



シダレザクラ  
落葉高木 花期 3月下旬~4月



ベニバナトキワマンサク  
常緑中木 花期 4~5月



コニファー類 (ニオイヒバ)  
常緑中木 針葉樹



4. 公園の整備計画案や配置する施設の種類・デザイン等について、ご意見・ご要望をお聞かせください。

なお、明日以降にご意見・ご要望が生じた場合には、11月13日(水)17:00までに下記係へお願いいたします。

【中野区 都市基盤部 公園緑地課 公園整備係】

- ファクス(03-3228-5677)
- 電子メール (koenseibi@city.tokyo-nakano.lg.jp)
- 公園整備係窓口 (区役所 8階 9番)