



Le Citaro interurbain.

La référence.

Mercedes-Benz

The standard for buses.*



* La référence du bus et du car.

Relie la ville à la campagne. Et fait référence.

Au cours de ces 120 dernières années, Mercedes-Benz a fait de l'autobus et de l'autocar un moyen de transport très performant, sûr et respectueux de l'environnement. Avec le Citaro, nous avons construit un véhicule très rentable et populaire. Sa version périurbaine et interurbaine, le Citaro Ü, ne suit pas la tendance. Il la crée.





La rentabilité a son système : le module Citaro éprouvé.

Unique et multitalent. La recette du succès de tous les modèles Citaro est basée sur le système de construction modulaire Citaro éprouvé, de quoi venir à bout de toutes les missions que couvre le trafic périurbain et interurbain. Du véhicule solo au modèle articulé, de la plateforme intégralement surbaissée à la variante Low Entry : à chaque type d'exploitation, vous trouverez le modèle adéquat ! Quel que soit votre choix, le module uniforme et la similitude des composants qui le caractérise est à la base de la forte rentabilité globale. Ces atouts font du Citaro un best-seller mondial et un porteur d'image prisé.

Un pour tous. Design reconnaissable, confort légendaire, sécurité complète, excellent bilan écologique, qualité incomparable et rentabilité exemplaire font du Citaro Ü la référence parmi les autocars périurbains et interurbains.

Toujours pionnier. Mercedes-Benz occupe depuis toujours un rôle précurseur en matière de développement de technologies moteur innovantes. C'est ainsi notamment que la technologie BlueEFFICIENCY fait référence. Elle a été intégrée au Citaro dès 2012. Équipé de moteurs Euro VI respectueux de l'environnement, le Citaro Ü reste ainsi la référence parmi les autocars périurbains et interurbains.



Propre sur toute la ligne. Le respect de l'environnement commence dès la production du Citaro Ü. Sa protection par cataphorèse, par exemple, et sa peinture sont quasiment sans solvant. Le Citaro est disponible avec le label écologique « Ange bleu » depuis 2007 déjà. Une fois arrivé en fin de vie, ses composants offrent un bon taux de recyclabilité.

La qualité de A à Z. Plus que tout autre constructeur, Mercedes-Benz est gage d'une qualité exceptionnelle. Le Citaro Ü est construit dans des usines de production d'autobus/autocars les plus modernes au monde. Ses composants sont soigneusement testés et strictement contrôlés pour en assurer la longévité et la rentabilité exemplaire.



Informations techniques :
tous les détails sont désormais consultables en ligne.
www.mercedes-benz-bus.com/technical-data-fr

Sûr. Encore plus sûr. Mercedes-Benz.

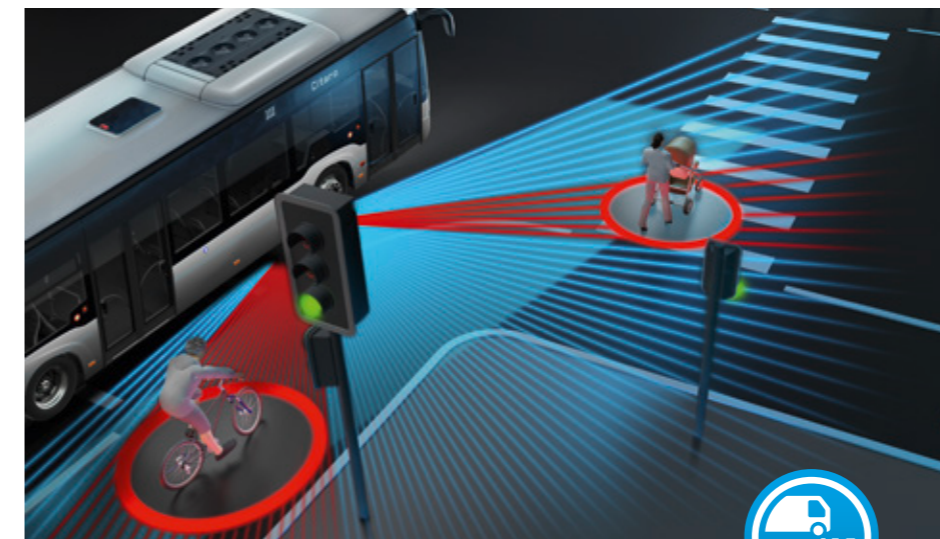
Mercedes-Benz reste depuis des années fidèle à sa vision d'une conduite en toute sécurité. Le concept intégral de sécurité couvre toutes les phases de la sécurité automobile – la sécurité de conduite et en situations dangereuses, la protection en cas d'accident et la réduction des conséquences d'accident. La sécurité est aussi intégrée de série à bord des autobus et autocars périurbains Citaro. La carrosserie protège les passagers en cas de collision latérale. En cas de collision frontale, la partie avant renforcée réduit les conséquences du choc et offre une meilleure protection au conducteur.

Voir et être vu. Le Citaro interurbain est équipé en option de phares principaux à LED d'une grande longévité, dont le cône de lumière est délimitable avec une grande précision. La lumière est similaire à la lumière du jour et fatigue de ce fait beaucoup moins vite les yeux du conducteur. Plus de clarté sur une plus grande portée, autant d'éléments supplémentaires pour une meilleure sécurité. Les ampoules à LED sont deux à trois fois plus efficaces que les ampoules traditionnelles.

Stabilité et maniabilité. Autre dispositif intelligent : la commande d'angle d'articulation de Mercedes-Benz pour les véhicules articulés. Cette articulation et la commande qui l'accompagne font partie des pièces maîtresses du Citaro GÜ puisqu'elles permettent

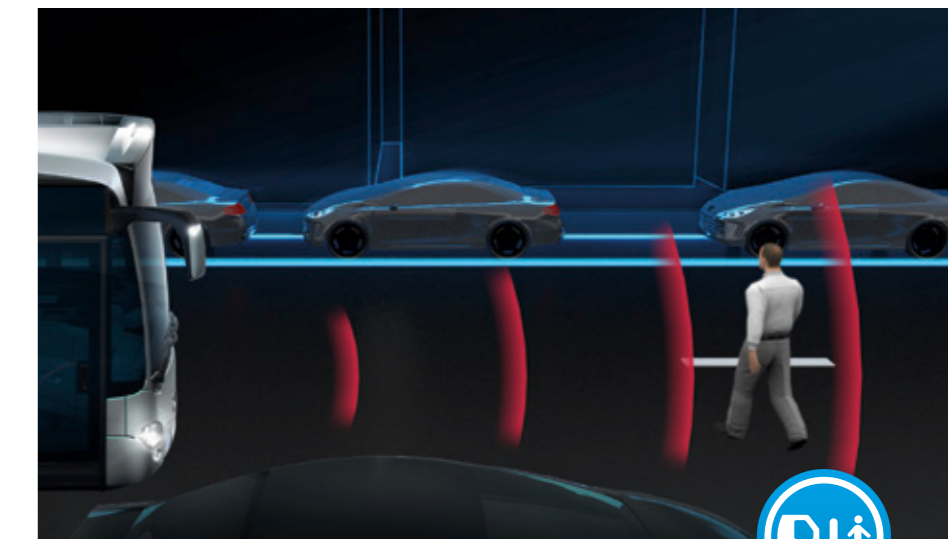
la régulation rapide de l'amortissement hydraulique de l'articulation et surtout en fonction des besoins. L'autocar périurbain Citaro aide le conducteur par le biais de nombreux systèmes d'assistance. La régulation antipatinage (ASR) empêche le patinage des roues motrices. Le système de freinage électropneumatique (EBS) offre aussi un soutien supplémentaire en termes de sécurité. La réaction plus rapide et précise des freins permet de raccourcir considérablement la distance d'arrêt.

Assistance à la conduite. L'autocar interurbain Citaro aide le conducteur par le biais de nombreux systèmes d'assistance. La régulation antipatinage (ASR) empêche le patinage des roues motrices. Le système de freinage électropneumatique (EBS) offre aussi un soutien supplémentaire en termes de sécurité. La réaction plus rapide et précise des freins permet de raccourcir considérablement la distance d'arrêt. De plus, le Citaro en version périurbaine/interurbaine est équipé de série du correcteur de trajectoire électronique (ESP®). Il détecte les situations de conduite telles que les manœuvres d'évitement et assiste le conducteur par le freinage sélectif des roues ainsi que par une adaptation de la puissance moteur pour stabiliser le véhicule. Preventive Brake Assist et Sideguard Assist assurent freinage et manœuvre anticipés.



Sideguard Assist

Le système d'aide à la conduite avec avertisseur d'angle mort Sideguard Assist augmente considérablement la sécurité des usagers de la route les moins protégés, surtout dans les villes, puisqu'il assiste le conducteur à déceler à temps les situations critiques pouvant se produire en cas de changement de direction. Ce système fonctionne sur plusieurs niveaux : dans un premier temps, il informe le conducteur puis émet dans un deuxième temps un avertissement supplémentaire. Lorsqu'un objet mobile se trouve dans la zone de surveillance latérale, une lampe à LED de forme triangulaire s'allume en jaune sur le montant A côté passager. Ceci attire intuitivement son attention sur la situation à côté du véhicule. Un message d'avertissement apparaît également à l'écran central. Si le conducteur engage ou poursuit une action pouvant provoquer une collision, un avertissement optique supplémentaire est alors déclenché : la lampe à LED clignote en rouge à plusieurs reprises avec une intensité plus forte puis reste allumée en permanence. Un avertissement haptique est également émis sous la forme de vibrations dans le siège conducteur. Le système Sideguard Assist avertit également le conducteur de la présence d'obstacles immobiles dans le virage qu'amorce l'autobus et peut aussi prendre en charge le rôle d'assistant de trajectoire ; il fonctionne dans ce cadre selon la même cascade d'avertissements.



Preventive Brake Assist

Mercedes-Benz propose avec Preventive Brake Assist le premier système actif au monde d'assistance au freinage d'urgence disponible pour les bus de ligne urbains. Ce système d'assistance avertit en cas de risque de collision avec des piétons en mouvement et des objets immobiles ou en déplacement et déclenche automatiquement une manœuvre de freinage partiel en cas de risque de collision imminente. La cascade d'avertissements et l'intervention sur les freins sont précisément conçues pour la circulation en trafic urbain. En cas de collision imminente avec des piétons et des objets mobiles ou fixes, le Preventive Brake Assist avertit le conducteur par un signal optique sous la forme de l'affichage à l'écran central d'un triangle rouge avec le symbole du véhicule, assorti d'un signal acoustique et déclenche parallèlement un freinage partiel. Ce freinage est maintenu jusqu'à ce que le conducteur intervienne ou bien que le véhicule s'immobilise. Preventive Brake Assist est un système basé sur une technologie radar de nouvelle génération : le système radar évalue en continu une zone allant jusqu'à 250 mètres sur la voie de circulation devant le véhicule et fonctionne de façon tout aussi fiable la nuit et en conditions météorologiques difficiles.



Citaro Ü

Citaro Ü

CITARO



MA MB G20

Réparation & maintenance

Un autocar ne rapporte de l'argent que lorsqu'il circule. Les échéances de maintenance imprévues augmentent les temps d'immobilisation et compliquent la gestion de la flotte. C'est pourquoi les autocars/autobus Mercedes-Benz sont conçus de sorte à ce que les actes de réparation et de maintenance sur ces véhicules soient à effectuer le plus rarement et le plus brièvement possible. Tous les composants sont d'une grande longévité et aisément accessibles. Tous les câbles électriques ont par exemple été déplacés du sous-châssis vers le plafond central. À savoir aussi que le réseau de service OMNIplus avec ses prestations sur mesure ainsi que le 24h SERVICE sont à disposition tout au long de la durée d'utilisation de vos véhicules.



Valeur résiduelle

Un autocar de qualité constitue un investissement dans le prochain autocar. En effet, la valeur résiduelle de votre autocar est presque aussi importante que l'investissement initial. Sur demande, *BusStore* vous assure la valeur résiduelle et rachète votre véhicule à la fin de la durée d'utilisation définie. En marge de cela, vous disposez pour de nombreux véhicules d'une garantie de 12 mois valable dans toute l'Europe sur l'ensemble de la chaîne cinématique, assortie d'offres individuelles de leasing et de financement via notre partenaire Mercedes-Benz Financial Services.



Consommation

La consommation d'énergie, qui représente quelque 15% des coûts, est un facteur de coûts non négligeable. Toute réduction de la consommation réjouit donc non seulement vos comptes, mais aussi l'environnement. En alliant la technologie du véhicule, l'analyse intelligente de la conduite et la formation adéquate du conducteur, vous pouvez ainsi gagner sur ces deux tableaux.



Investissement

Investir dans un autocar est une décision qui doit être minutieusement préparée. Nous vous prôtons une oreille attentive afin de répondre à vos attentes et de trouver le véhicule qui vous correspond. Le pack de service est lui aussi coordonné à l'utilisation faite du véhicule. Il inclut Avec la formation OMNIplus ExpertHandling*, les contrats de service OMNIplus, le Bus Data Center et les Mercedes-Benz Financial Services. Grâce à ce service complet, nous vous offrons une très bonne base pour assurer la disponibilité maximale de votre nouveau Citaro interurbain à un prix fixe attractif.



* Actuellement disponible en Autriche, Belgique, Espagne, France, Italie, Portugal, Royaume-Uni, Suède et Suisse

** Le système de climatisation et le réfrigérateur de votre véhicule fonctionnent avec le réfrigérant R-134a et contiennent un gaz à effet de serre fluoré. Des plaques faisant état du type de réfrigérant utilisé se trouvent sur les appareils respectifs. Veuillez consulter sur ce point la notice d'utilisation de votre véhicule. Vous trouverez également des informations plus précises dans la brochure d'informations techniques correspondante.

Chaque autocar génère des coûts ; le Citaro Ü en fait économiser.

De nombreux facteurs sont sources de coûts dans l'exploitation d'un autocar. Même si vous n'avez pas la mainmise sur tous les coûts, vous disposez toutefois de certains leviers pour rentabiliser encore plus votre Citaro Ü Mercedes-Benz. Vous pouvez influencer activement sur plus du tiers des coûts occasionnés. Nous vous exposons les avantages économiques généraux en termes d'investissement, de consommation, de maintenance et de valeur résiduelle que présentent nos autocars/autobus et services.

La rentabilité est une question de technique. Chaque Citaro Ü constitue une solution globale économique sur votre planning des tournées. La technique de véhicule innovante se retrouve dans la performance de la technologie moteur BlueEFFICIENCY, l'entière automatisation de la boîte de vitesses et le développement de l'essieu arrière hypoïde.

Des économies de carburant – des économies de coûts. Les moteurs Euro VI réduisent non seulement au minimum les émanations polluantes, mais aussi la consommation en carburant, soit une part essentielle des coûts d'exploitation permanents. Ceci est notamment dû au module de récupération qui alimente le système électrique de bord en électricité stockée et produite gratuitement par la décélération. Ce dispositif allège le moteur et fait baisser jusqu'à 3,6 pour cent la consommation en carburant.

Dès le départ conçu pour garder une longueur d'avance. Qualité et longévité font dès le départ du Citaro Ü un investissement de valeur stable. Avec nos contrats de service OMNIplus, votre comptabilité sera également parfaitement à jour et la maintenance régulière.

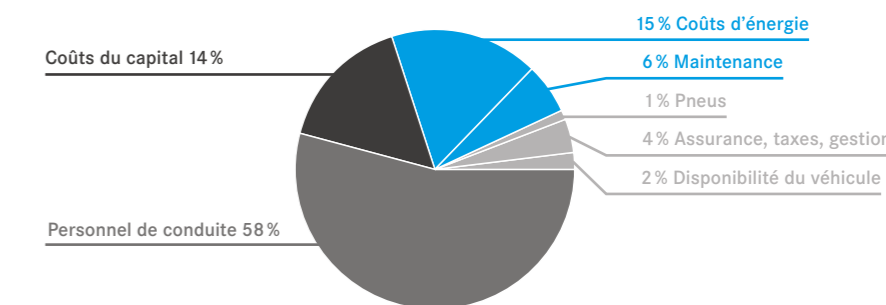
La rentabilité assurée par les services financiers de Mercedes-Benz Financial Services. Les avantages technologiques du Citaro Ü ne sont pas les seuls dont vous bénéficiez. Des offres de financement intéressantes calculées très exactement en fonction de l'utilisation individuelle faite du véhicule vous assurent en effet une avance économique.

Aperçu des coûts totaux de possession : pour en savoir plus sur les facteurs de coût lors de l'exploitation d'un autobus, consultez : <http://overall-economy.bus.mercedes-benz.com>

Un service disponible partout où vous pouvez en avoir besoin. Les autocars Mercedes circulent pratiquement sur toutes les routes d'Europe. Raison suffisante à nos yeux pour vous offrir le réseau de service le plus dense spécifique aux autocars. De quoi vous garantir une assistance rapide et des temps d'immobilisation brefs en cas d'incident. Cela s'entend bien évidemment 24h sur 24 avec la fiabilité du 24h SERVICE.

Des investissements payants. Notre formation Eco OMNIplus illustre bien qu'il n'y a pas nécessairement contradiction entre réaliser des économies de carburant et respecter les horaires fixés. Cette formation, assortie des services numériques d'OMNIplus ON, permet en effet d'améliorer durablement la rentabilité d'utilisation de la flotte. Sur demande, *BusStore* vous assure par ailleurs la valeur résiduelle et rachète votre véhicule à la fin de la durée d'utilisation définie.

Coût total de possession (TCO)***



*** Exemple de calcul à partir de valeurs moyennes du marché allemand. Blocs de coûts TCO sur l'exemple de l'autocar urbain Citaro Euro VI. Hypothèse : 10 ans à raison de 60 000 km annuels, marché : Allemagne. Mise à jour – coûts de base : juin 2015.

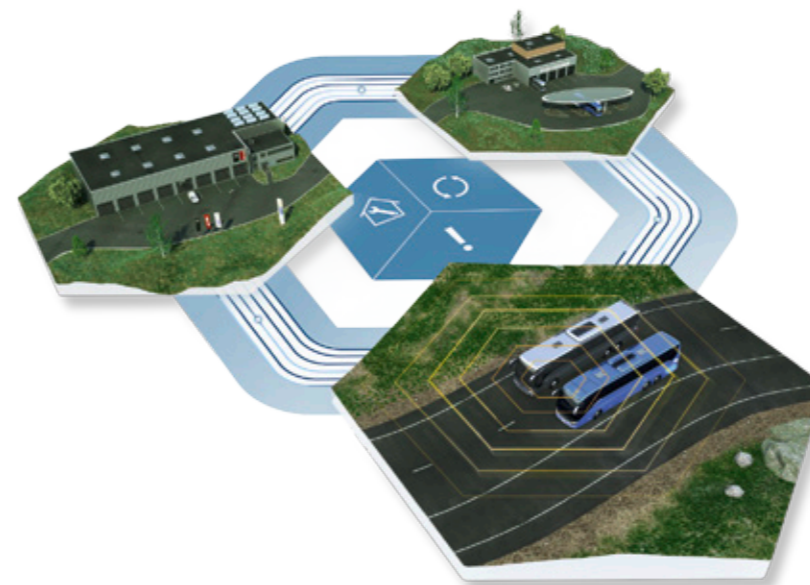
Les services numériques pour votre Mercedes-Benz.

Votre nouvel univers de service : les services numériques sont regroupés sur le portail OMNIplus ON. OMNIplus ON intègre les services existants et propose de nouvelles offres, comme par exemple Uptime OMNIplus – pour la mise en réseau intelligente du véhicule, du conducteur, de l'entreprise et du service. Un seul et unique portail est mis à votre disposition pour un accès personnalisé à une multitude de services. OMNIplus ON avance surveille l'« état de santé » technique de votre flotte et garantit la meilleure disponibilité possible de vos véhicules. OMNIplus ON monitor assure la plus haute efficacité

dans la gestion opérationnelle de votre flotte. OMNIplus ON drive simplifie de nombreuses tâches quotidiennes de vos conducteurs et rend la communication plus efficace. OMNIplus ON commerce assure l'approvisionnement en pièces détachées 24 heures sur 24 via l'OMNIplus eShop.

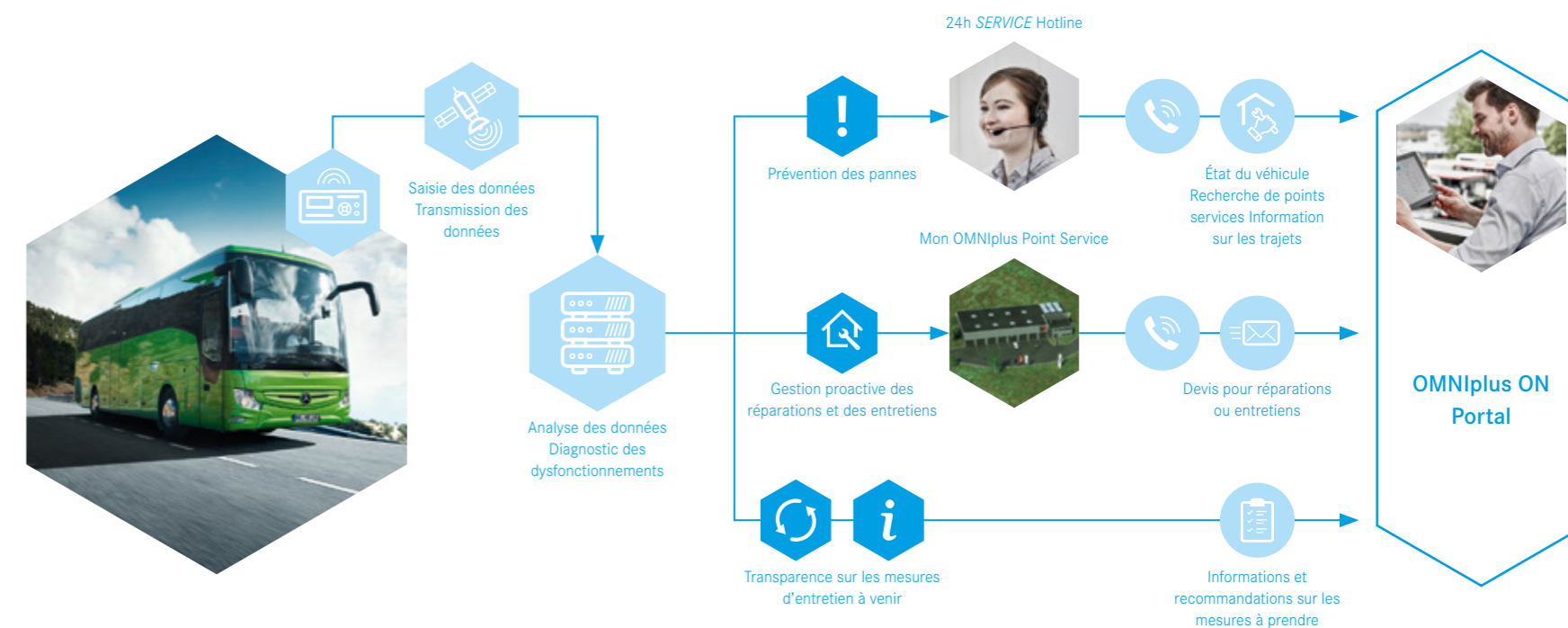
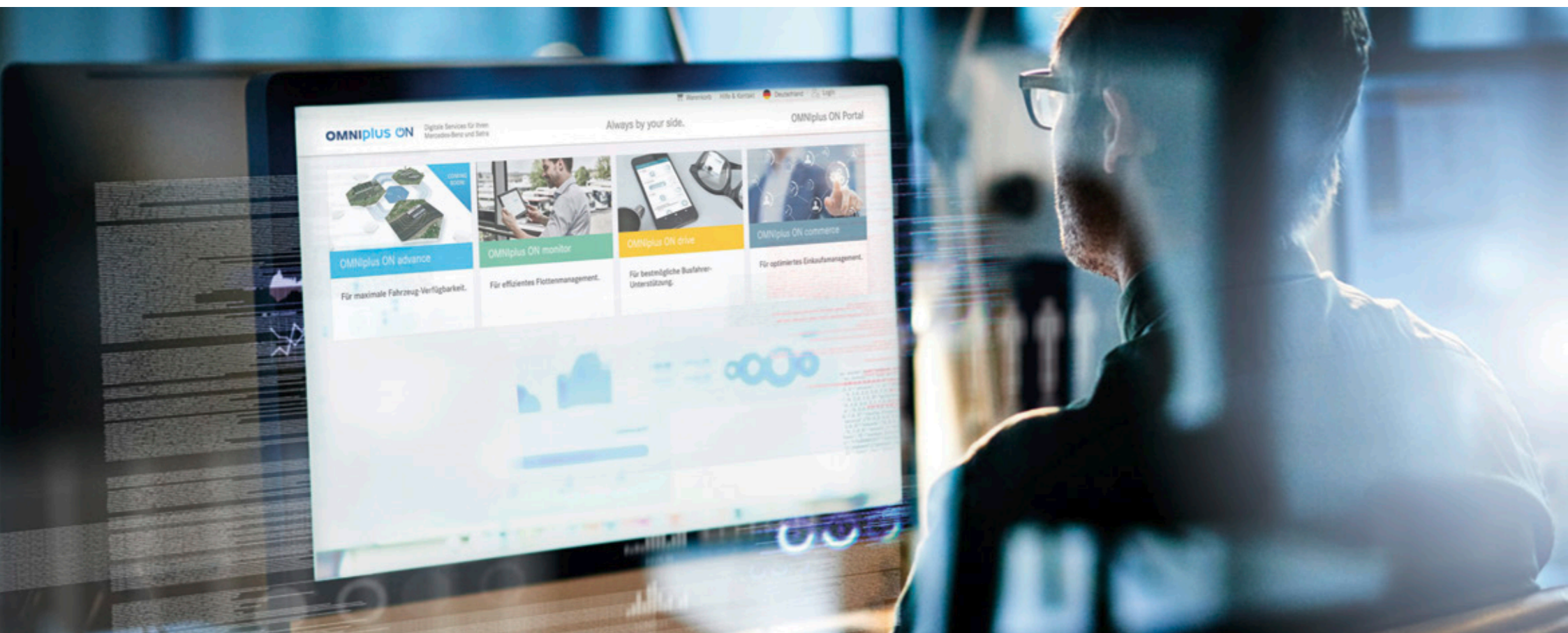
Pour plus d'informations, consulter www.omniplus-on.com

OMNIPLUS ON



Uptime OMNIplus – Anticipez et vous gardez sur la route.

Le système de service en réseau intelligent pour une disponibilité maximale du véhicule. Uptime OMNIplus met à votre disposition en option un service permettant l'identification entièrement automatique des besoins de réparation ou d'entretien et, selon le degré d'urgence, transmet ensuite les informations soit au 24h SERVICE OMNIplus actif dans toute l'Europe, soit à un point service autorisé ou directement à votre attention. Uptime OMNIplus distingue en l'occurrence trois degrés de priorité : prévention des pannes, gestion proactive des réparations et des entretiens et transparence sur les mesures d'entretien à venir. De la sorte, Uptime OMNIplus permet de réduire les pannes et de planifier de façon optimale les passages en atelier de réparation, ce qui accroît la disponibilité des véhicules et baisse vos coûts totaux. Les conditions techniques préalables pour bénéficier d'Uptime OMNIplus sont l'intégration d'un Bus Data Center.





Citaro Ü

111

CITARO

MA 7HB 021

Utilisez l'énergie du trajet : le module de récupération.

Petit, intelligent, puissant. Le Citaro est pourvu d'un gestionnaire énergétique intelligent : le module de récupération de 24 V de série qui lui confère une rentabilité encore meilleure puisqu'il contribue à réduire sa consommation de carburant.

Une récupération de l'énergie intelligente. Un autobus/autocar consomme en permanence de l'énergie électrique, ne serait-ce que pour l'éclairage, la ventilation, la girouette, les systèmes électriques de bord, etc. Pour fonctionner, les alternateurs requis à cet effet consomment nécessairement du carburant. Mais il est possible de faire différemment en faisant en sorte que le module de récupération innovant génère l'électricité requise sans

pour autant consommer de carburant supplémentaire. On se sert de condensateurs à double couche également appelés « ultracaps » en tant qu'accumulateurs d'énergie. Ceux-ci sont particulièrement puissants et fonctionnent à basse tension en 24 V. L'avantage : 20 secondes seulement suffisent pour charger les condensateurs et restituer de l'énergie. Cette électricité est ensuite utilisée lorsque la propulsion du véhicule doit faire appel à la pleine puissance du moteur, comme par exemple au démarrage. C'est une opération rentable puisque la décélération de 40 km/h jusqu'à l'arrêt permet d'accumuler assez d'énergie pour l'alimentation pendant 60 secondes de l'ensemble du réseau de bord d'une puissance de consommation de 1000 W*.

*valeurs fournies à titre d'exemple



Faire des économies de carburant intelligentes. Le module de récupération en 24 V alimente le système électrique de bord en électricité accumulée qui est produite gratuitement par la décélération. Principales caractéristiques de cette technique innovante :

- Des condensateurs à double couche particulièrement puissants
- Une répartition intelligente de l'énergie accumulée
- L'assistance du moteur au démarrage

- L'assistance des batteries du véhicule et des générateurs dont la durée de vie se retrouve ainsi prolongée
- La réduction de la consommation de carburant et des émissions de CO₂ du Citaro pouvant aller jusqu'à 3,6 % (selon le positionnement des consommateurs auxiliaires et la charge qu'ils font peser sur le réseau de bord)
- Le fonctionnement en continu à basse tension
- Une capacité d'absorption de 31 Wh pour un poids de seulement 22 kg
- La transmission de la charge électrique accumulée à la batterie de bord à la coupure du contact



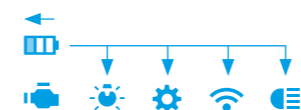
Sans le module de récupération :

- Les organes auxiliaires ont besoin d'énergie en permanence
- Les générateurs alimentent le réseau d'énergie
- Les générateurs font peser une charge supplémentaire sur le moteur diesel, ce qui se traduit par un surcroît de consommation ou une baisse de la performance



Avec le module de récupération :

- Les organes auxiliaires ont besoin d'énergie en permanence
- Le module de récupération alimente le réseau de bord en électricité jusqu'à ce qu'il soit vide
- Les générateurs n'ont pas besoin de travailler
- Le moteur diesel est assisté



Sans le module de récupération :

- Les organes auxiliaires ont besoin d'énergie en permanence
- Le moteur diesel fait tourner les générateurs sans consommer de carburant
- Les générateurs alimentent le réseau de bord



Avec le module de récupération :

- Le moteur diesel fait tourner les générateurs sans consommer de carburant
- Les organes auxiliaires ont besoin d'énergie en permanence
- Les générateurs alimentent le réseau de bord et le module de récupération
- Le module de récupération se recharge et accumule l'énergie électrique



Polyvalent. En ville comme à la campagne.

C'est lorsque les arrêts de bus sont moins rapprochés et que la vitesse de déplacement est plus importante que le Citaro Ü dévoile toutes ses qualités. Outre la générosité de l'espace passagers et le confort d'accès, il s'agit en l'occurrence principalement de son énorme rentabilité.

À chacun le sien. Véhicule solo, articulé et variante Low Entry, différentes longueurs de véhicule, plusieurs niveaux de puissance : le Citaro Ü marque des points avec sa diversité de modèles qu'il doit au principe modulaire sur lequel il repose. Voici presque deux décennies que, sous ses variantes les plus diverses, le Citaro Ü n'a cessé de faire référence dans le trafic périurbain et interurbain.

Simplement inimitable. D'un point de vue esthétique, le Citaro Ü dicte la tendance depuis longtemps déjà. Des éléments de design lui confèrent son profil typique. Son apparence convaincante, son puissant langage des formes et son caractère unique – qui rappellent inmanquablement la marque à l'étoile – lui donnent un aspect sympathique qui relève la flotte à laquelle il appartient. Il sait par ailleurs convaincre par ses nombreux éléments de design, comme par exemple son cache avant prononcé ou ses enjoliveurs à contours. Les grandes vitres latérales avec leurs bords inférieurs courbés sont également remarquables.

L'efficacité se gère. La direction électrohydraulique intelligent eco steering qui permet d'améliorer l'efficacité énergétique, est disponible en option. Son fonctionnement est optimisé en fonction des besoins et contribue également à la réduction de la consommation de carburant dans le trafic de ligne urbain.





Le confort sur tous les trajets – mêmes les plus longs.

Le compartiment voyageurs spacieux et clairement agencé est dominé par des lignes épurées et un grand souci du détail fonctionnel. Dès que l'on monte à bord, la sensation d'être bien pris en charge s'installe. C'est l'effet que produisent la zone d'accès bien éclairée et le concept de barres de maintien à l'habitabilité étudiée. Il est donc de bon aloi de pouvoir choisir son Citaro Ü parmi différentes variantes d'équipement.

Un rêve pour tous les passagers. Les sièges ergonomiques offrent un confort optimal sur les lignes interurbaines. Les strapontins étant d'une faible profondeur, ils comptent également comme des sièges à part entière. La confortable hauteur sous plafond laisse aux personnes de grande taille aussi suffisamment de liberté de mouvement en position debout. Les mains courantes offrent un maintien sûr. Sur demande, le Citaro Ü peut être équipé de spacieux porte-bagages. La rampe rabattable facile à manipuler offre un accès aisé et sécurisé aux personnes en fauteuil roulant et à mobilité réduite. Il est évidemment possible d'obtenir un véhicule avec un équipement dédié aux handicapés, conforme à la directive de l'UE. En option, il est également possible d'intégrer un emplacement pour fauteuil roulant ainsi qu'une rampe à cassette électrique.

Une climatisation parfaite en chaque saison. C'est surtout sur les longs parcours que les passagers profitent de l'agréable climatisation à bord du Citaro Ü. En hiver, des appareils de chauffage latéral à régulation thermostatique assurent une température agréable. Le pavillon perforé seconde l'aération et la ventilation automatisée de l'espace passagers. La puissante climatisation* avec chauffage de pavillon intégré permet d'augmenter encore davantage le confort de vos passagers.

Châssis confort. L'excellent châssis du Citaro Ü peut rivaliser avec celui d'un autocar de tourisme. L'essieu avant à suspension indépendante garantit une tenue de cap stable et une excellente dirigeabilité. Indépendamment du nombre de passagers ou de l'état de la chaussée, cet autocar interurbain bénéficie d'une suspension parfaite, dans toutes les situations. La régulation anti-roulis avec des amortisseurs à commande électronique disponible en option y contribue. Elle stabilise automatiquement le véhicule, améliore la tenue de route pour le plaisir de la conduite.

La sécurité est un sujet que nous prenons au sérieux. Sécurité accrue pour les passagers et le conducteur : la norme UN ECE-R 118.

La nouvelle version de la norme UN ECE-R 118.02 exige pour les nouveaux autobus/autocars immatriculés à partir de l'été 2020 des tests de résistance au feu supplémentaires pour les matériaux utilisés dans l'habitacle, le compartiment moteur et les locaux de chauffage séparés. La meilleure sécurité possible étant inscrite chez Daimler Buses comme une valeur fondamentale, et le respect des prescriptions légales s'entendant comme une obligation qui va de soi, tous les matériaux utilisés à bord de nos autobus/autocars, et plus particulièrement ceux présents dans l'habitacle, sont actuellement contrôlés et des changements constructifs opérés si cela s'avère nécessaire.

Les modifications réalisées dans le domaine des matières plastiques ne sont en l'occurrence pas perceptibles ni d'un point de vue visuel, ni haptique. Dans le cadre de la qualification selon UN ECE-R 118.02, la collection de nos matériaux de revêtement de siège sera elle aussi adaptée. Ceci restreindra ainsi quelque peu le choix uniquement en termes de nuances de couleur et de motifs. Le haut niveau d'exigences qualitatives que se fixe Daimler Buses concernant sa collection de textiles de revêtement de sellerie reste inchangé. Ces optimisations constructives étant opérées à des fins sécuritaires, nous vous informons que l'aspect visuel et haptique des matériaux présentés dans cette brochure peut être sujet à modification. D'avance merci pour votre compréhension.

* cf. remarque ** à la page 10.

La rentabilité est son élément moteur.

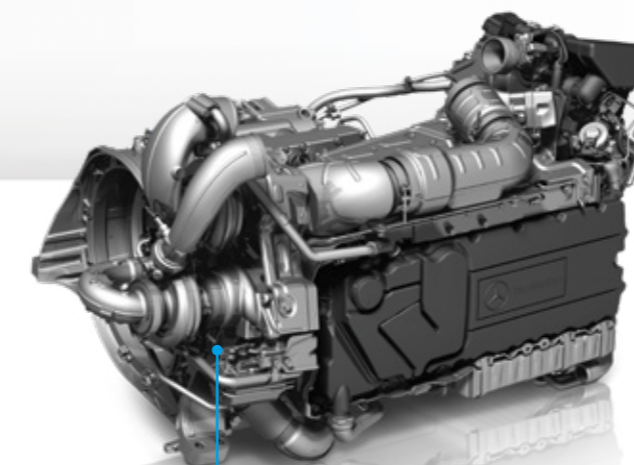
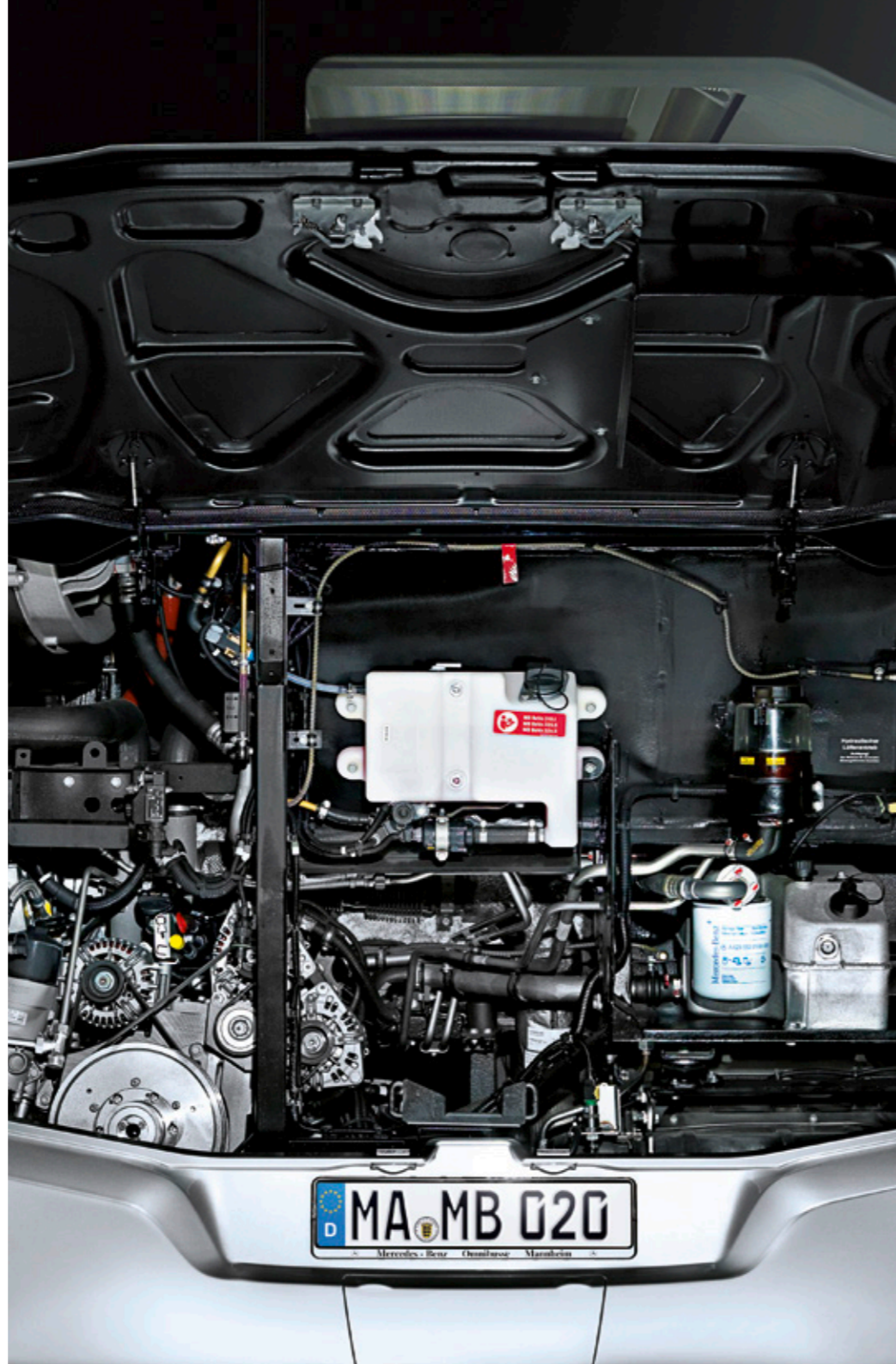
Le Citaro Ü est convaincant par sa polyvalence, sa forte rentabilité et son grand respect de l'environnement. Il le doit notamment aux moteurs Euro VI dont il est doté.

Précurseur avec l'Euro VI. La technologie de motorisation innovante BlueEFFICIENCY Power a été spécialement développée et testée dans les conditions les plus difficiles du cercle polaire à l'Europe du sud. Elle est intégrée au Citaro Ü depuis 2012. Les puissants et efficaces moteurs Euro VI permettent de réduire considérablement les rejets d'oxyde d'azote et de particules dans les gaz d'échappement. Le recyclage des gaz d'échappement en fonction des besoins et les filtres à particules contribuent également aux valeurs d'émission particulièrement faibles des véhicules qui en sont équipés. L'ensemble de ces mesures a permis de ramener les émanations polluantes au seuil de la limite observable. C'est un progrès impressionnant grâce auquel le Citaro interurbain dépasse à nouveau toutes les attentes.

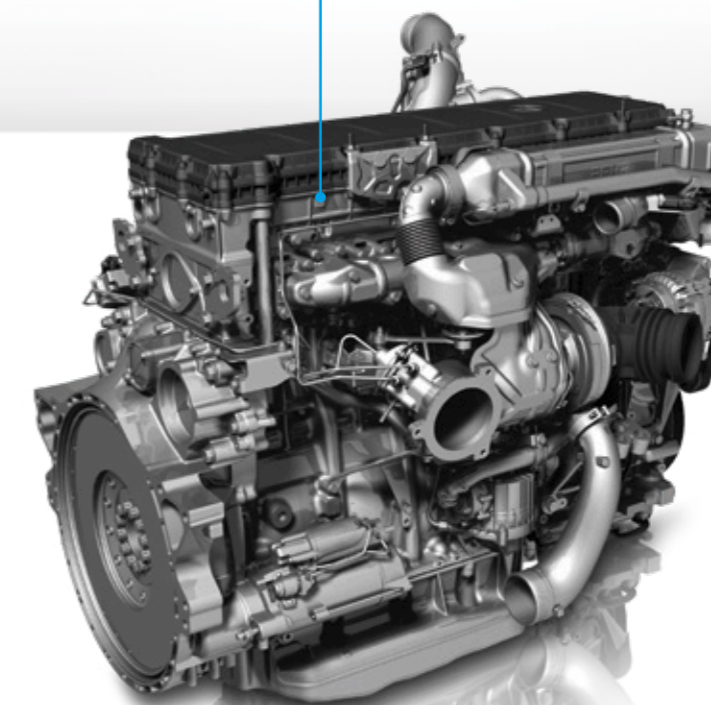
Un jalon en matière de technologie de motorisation innovante. Le Citaro Ü doit son énorme rentabilité à la technologie Common Rail ainsi qu'à la technique SCR. La consommation de carburant, d'huile moteur et d'AdBlue a pu être réduite plus encore grâce aux moteurs BlueEFFICIENCY Power avec BlueTEC 6, ce en dépit des exigences accrues imposées par l'Euro VI. Le Citaro GÜ est disponible équipé du moteur OM 470 BlueEFFICIENCY Power. Ce puissant six cylindres de 360 ch (265 kW) consomme encore moins de carburant.

Tel peut être le dynamisme de la rentabilité. La technique de turbocompresseur parfaitement au point est à l'origine du grand dynamisme de l'entraînement dont font preuve les moteurs économiques Euro VI du Citaro Ü. Un module de récupération exploite l'énergie au profit du système électrique de bord et améliore ainsi la rentabilité et la dynamique de conduite au freinage et en décélération. Le tout bénéficie d'intervalles de maintenance extrêmement espacés pouvant aller jusqu'à 120 000 km pour ce qui est du remplacement du filtre à particules diesel.

Conduite économique. Le système Eco Driver Feedback (EDF, en option) donne au conducteur un feedback personnalisé sur son mode de conduite. Le but est d'exploiter tous les potentiels en termes d'économies de carburant.



Mercedes-Benz OM 936 h
Citaro Ü



Mercedes-Benz OM 470
Citaro GÜ



Mercedes-Benz OM 936
Citaro LE Ü
Citaro LE MÜ

Peu importe le trajet : le Citaro Ü adéquat est prêt à vous servir.

L'atout des autocars périurbains et interurbains Citaro Ü Mercedes-Benz est la diversité. La gamme compte cinq modèles en trois séries avec d'innombrables options d'équipements. Elle répond à quasiment toutes les exigences.

Le Citaro Ü | 2 portes

Le capital sympathie à potentiel d'économie.

- | Idéal pour le trafic de ligne interurbain
- | Plus de place et de confort sur les longs trajets

> Page 26



Longueur
12,13 m

82 

Places debout : 39
Places assises : 43

Le Citaro LE Ü | 2 portes

Une combinaison intelligente.

- | Navette interurbaine Low Entry
- | Trois variantes au confort de conduite de premier choix

> Page 30



Longueur
12,20 m

84 

Places debout : 39
Places assises : 45

Le Citaro LE MÜ | 2 portes



Longueur
13,20 m

88 

Places debout : 39
Places assises : 49

Le Citaro LE MÜ | 3 portes



Longueur
13,20 m

83 

Places debout : 38
Places assises : 45

Le Citaro GÜ | 3 portes

La capacité dans le trafic interurbain.

- | Plus d'espace pour les lignes à forte fréquentation
- | Plate-forme systématiquement surbaissée pour une rotation rapide des passagers

> Page 34



Longueur
18,12 m

127 

Places debout : 71
Places assises : 56

Ces données se réfèrent à la version de base du modèle Citaro Ü correspondant.

Le nombre de sièges indiqué s'entend comme valeur maximale et n'est pas toujours réalisable selon l'équipement choisi.

Le Citaro Ü : un capital sympathie avec un plus de rentabilité.

82 personnes | 12,13 mètres | Autocar périurbain et interurbain

Qualité, flexibilité et confort – et avant toute chose rentabilité globale. Fort de ses arguments convaincants, le Citaro Ü est la solution idéale pour les liaisons interurbaines d'un réseau urbain.

Des dimensions parfaites. Affichant 12,13 m x 2,55 m x 3,12 m (longueur x largeur x hauteur), sa maniabilité et sa dynamique de conduite sont convaincantes.

La face du Citaro Ü parée de grands phares et d'un pare-brise bombé reflète la sympathie et la convivialité. Les vitres latérales descendant très bas offrent de la transparence, les passages de roue prononcés soulignent le dynamisme du véhicule. L'arrière du Citaro est également dominé par les arrondis et son langage est empreint de modernité. En marge du design fonctionnel, l'économie de place est aussi un argument favorable. Le véhicule s'affiche en qualité d'ambassadeur des agréments qu'offrent les transports publics. Outre la sympathie qu'il suscite, il est également vecteur de bilans sains pour votre entreprise.





Dispositif d'agenouillement
Pour une rotation rapide des passagers grâce à l'accès au niveau de l'arrêt de bus.



Rampe pour fauteuil roulant rabattable
Pour la montée et la descente rapides des personnes à mobilité réduite.

Le Citaro Ü : le confort embarqué – depuis la montée jusqu'à la descente.

Rotation rapide garantie. Des accès pratiques à faible hauteur de marche et le confort du plancher surbaissé assurent la montée et la descente rapide, et donc une excellente rotation des passagers. Grâce à la rampe rabattable, les poussettes et les personnes à mobilité réduite ont également un accès facile à bord du Citaro Ü.

Un véritable athlète. Vos passagers apprécieront la clarté et la générosité du compartiment voyageurs ainsi que l'équipement haut de gamme du Citaro Ü. L'avantage pour vous réside dans sa forte capacité de transport. Ainsi, vous serez à même de desservir en toute souveraineté les lignes périphériques même fortement fréquentées. Disposant de spacieux portebagages, le Citaro Ü est également la solution idéale pour les excursions en ville et extra-urbaines ou en guise de véhicule de navette. Mais le Citaro Ü n'est pas uniquement un autocar interurbain rentable car il génère aussi de nouveaux revenus : des surfaces publicitaires sur les trappes de bord de toit et sur la cloison de séparation conducteur offrent des sources de recettes supplémentaires.

Un des plus maniables de sa catégorie. Grâce à la suspension indépendante à l'essieu avant, le diamètre de braquage du véhicule solo de 12 mètres est d'à peine 21,21 mètres. Ce qui signifie pour vous une maniabilité accrue pour un maximum de sécurité, même dans des situations difficiles. Ceci est renforcé par un châssis d'excellente qualité qui assure un réel silence et un confort de conduite maximum.

Quand rentabilité rime avec dynamique de conduite. Le Citaro Ü dans sa version Euro VI de série est doté du moteur à six cylindres en ligne OM 936 h. Ses 220 ou 260 kW de puissance vous permettent de circuler de façon tout aussi allègre qu'économique. Et tandis que sa dynamique fait battre la chamade au cœur de tout conducteur, sa rentabilité s'avère d'autant plus précieuse pour votre parc de véhicules.



Le Citaro LE Ü : une combinaison intelligente.

Low Entry pour un accès aisé

Le Citaro LE Ü est une extension logique à la gamme du Citaro Ü Mercedes-Benz : l'alliance intelligente des véhicules à plancher surbaissé et à plancher relevé vous donne une plus grande marge de manœuvre dans la gestion de votre parc de véhicules.

Le plus : la combinaison. C'est un véritable autobus à plancher surbaissé jusqu'à la seconde porte, qui présente ensuite un plancher surélevé dans sa partie jusqu'à l'arrière : le Citaro LE Ü allie le confort du plancher surbaissé à la technologie de plancher relevé économique, un véritable gain pour votre parc de véhicules. Vous pouvez en effet utiliser le Citaro LE Ü de façon très flexible et exploiter pleinement ses capacités, du simple usage extra-urbain aux petites excursions dès que vous le souhaitez.

Citaro LE Ü 2 portes



Citaro LE MÜ 2 portes



Citaro LE MÜ 3 portes



1 **Plancher surbaissé + plancher relevé**

Confort du plancher surbaissé allié à la technologie économique de plancher relevé.

2 **+ 1 m = 6 personnes de plus**

Un mètre supplémentaire avec plus de place pour un maximum de 6 passagers supplémentaires.

3 **3 portes = plus rapide**

Trois portes pour une rotation des passagers encore plus rapide.

Le Citaro LE Ü : polyvalence en trois variantes.

Le résultat d'une réflexion sur l'économie. Comme tous les véhicules de la famille Citaro, le Citaro LE Ü est doté de moteurs Euro VI sobres et peu polluants, de quoi préserver l'environnement et vos finances. Ce véhicule gagnant sur tous les tableaux existe en plusieurs variantes en fonction de vos souhaits et exigences. Outre le Citaro LE Ü de 12,20 mètres de long, il existe le Citaro LE MÜ d'un mètre de plus qui offre plus de place pour un maximum de six personnes supplémentaires. Tandis que le Citaro LE Ü dispose en standard de deux portes d'accès, le Citaro LE MÜ est disponible avec 2 ou 3 portes.

Le moteur étant intégré à l'arrière à la verticale grâce à la technologie de plancher relevé, le Citaro LE Ü offre plus de places assises et une capacité de transport des voyageurs supérieure par rapport à un véhicule à plancher rabaisé comparable. Il remplit donc de ce point de vue aussi les objectifs de rentabilité donnés.

La haute-technologie au service de l'optimisation du couple. La variante de motorisation OM 936 h et ses 353 ch (260 kW) est dotée du PBS (Power Boost System). Par une brève insufflation d'air comprimé, celui-ci raccourcit l'établissement du couple dans les plages inférieures de régime. Grâce à cela, le moteur compact montre toutes les caractéristiques de démarrage d'un moteur de grand volume.

Low Entry : convivial et rentable. Low Entry (accès surbaissé) signifie : de la partie avant jusqu'à l'accès du milieu, les autobus de cette catégorie sont des véhicules à plancher surbaissé qui sont conçus comme des véhicules à plancher surélevé à partir de la porte d'accès centrale (porte 2). Ce principe mixte permet de revendiquer un plus grand confort des passagers, même si leur mobilité est réduite. D'autre part, vous bénéficiez du montage aisé et facile d'entretien des organes mécaniques dans la partie arrière.

Un confort exemplaire. À bord du Citaro LE Ü, vos passagers se réjouiront de la clarté et de la générosité du compartiments voyageurs et du confort de la suspension. Les sièges d'un confort agréable pour des trajets interurbains, même plus longs, sont agencés à l'arrière dans le sens du déplacement. Deux marches basses rendent l'accès extrêmement aisé par la partie arrière et garantissent une bonne rotation des passagers.

L'allure typiquement Mercedes-Benz. Son design moderne et incomparable permet d'identifier le Citaro LE Ü de loin comme un vrai Mercedes-Benz et en fait un porteur d'image pour votre entreprise de transports ou d'autocars. Les flancs aux surfaces lisses joliment proportionnées avec la transition harmonieuse dans le rehaussement de toiture et la poupe dynamisée forment un tout particulièrement convaincant.

Le Citaro GÜ : une capacité dans le trafic interurbain.

127 personnes | 18,12 mètres | Pour les trajets à fortes fréquentation

Le Citaro GÜ se situe dans le prolongement direct de ce qui rend le trafic interurbain à la fois fiable et rentable. Conçu pour accueillir un nombre de passagers élevé. Conçu pour votre réussite.

La vraie grandeur vient de l'intérieur. La maîtrise d'un nombre de passagers important est le domaine de prédilection du Citaro GÜ qui mesure 18,12 m de long. Jusqu'à 127 passagers y trouvent suffisamment place. Le plancher intégralement surbaissé de la première à la dernière rangée de sièges est extrêmement confortable et permet un écoulement rapide du flux de passagers. Les sièges confortables et résistants pour lignes interurbaines ainsi que les barres de maintien modulables répondent aux attentes des entreprises de transport modernes.





Angle de braquage maximal de 54°

Grâce à la protection anti-mise en portefeuille ATC (Articulation Turntable Controller) unique en son genre.



36

Diamètre de braquage minimal de 22,93 mètres

Grâce à la suspension indépendante à l'essieu avant.

Le Citaro GÜ : la magie de l'espace à technique unique en son genre pour aborder les virages.

Dispositif de sécurité ATC unique en son genre. Le train avant et le train arrière du Citaro GÜ sont reliés entre eux par une articulation à plancher surbaissé de principe éprouvé. L'angle d'articulation maximal est de 54 degrés. La commande d'angle d'articulation ATC (Articulation Turntable Controller) développée par Mercedes-Benz fait désormais référence en matière de dynamisme de conduite et de sécurité. Elle assure la régulation de l'amortissement hydraulique de l'articulation selon les besoins, notamment en fonction de l'angle de braquage, de l'angle de pliage, de la vitesse et de la charge. Le résultat est convaincant : tandis que n'importe quel amortissement de base conventionnel de l'articulation entraîne un sous-virage dans les virages et une usure des pneus importante, l'articulation du Citaro GÜ est quasiment libre de toute perturbation dans des conditions routières stables. Elle est simplement amortie par le frottement des différents éléments.

Maniable et confortable. Malgré sa longueur, le Citaro GÜ reste manœuvrable en toute sécurité, même en situations dynamiques. Le conducteur peut ainsi le manœuvrer facilement, même en marche arrière. La suspension à roues indépendantes de l'essieu avant contribue également à faire du Citaro GÜ l'un des véhicules les plus maniables de sa catégorie.

Rentabilité globale élevée. Rapportés à chaque passager, les coûts d'acquisition et d'exploitation du Citaro GÜ s'avèrent particulièrement avantageux. C'est pourquoi il constitue une solution extrêmement économique pour les lignes à forte fréquentation.

Capacité plus qualité égalent rentabilité. Le Citaro GÜ est gage de rentabilité sur les lignes périphériques très fréquentées non seulement en raison de sa capacité de transport considérable, mais aussi de par sa grande fiabilité. Le Citaro GÜ est fabriqué à partir des composants éprouvés haut de gamme du module Citaro et convainc par le soin qualitatif apporté aux moindres détails. Il faut également citer les moteurs Euro VI particulièrement économes en carburant d'une puissance de 265 kW et 290 kW (OM 470). La combustion de carburant propre et efficace qui les distingue devient rapidement payante pour vous. De plus, l'extraordinaire facilité d'entretien du Citaro GÜ réduit considérablement les temps d'immobilisation. Ceci donne au final une rentabilité globale durable.

Si vous désirez poser des jalons pour demain, contactez dès aujourd'hui des partenaires performants.

Service OMNIplus à votre disposition.

OMNIplus, un gain de temps et d'argent. Boostez la disponibilité de votre flotte grâce au service complet de gestion BusDepot ou profitez des Contrats de Service flexibles Basic-Plus* et Premium pour les réparations et l'entretien. Sélectionnez parmi les différents kilométrages annuels et associez la durée correspondant à votre utilisation. OMNIplus est d'ailleurs l'interlocuteur direct pour les pièces et les accessoires d'origine de qualité contrôlée. Courroie trapézoïdale, soufflerie, disques de frein etc., OMNIplus a la pièce d'origine qui convient à votre véhicule Mercedes-Benz.

Le service OMNIplus itinérant.

OMNIplus assure la mobilité permanente de votre Mercedes-Benz – par exemple en offrant le plus dense réseau de service (ServiceNetz) spécifique aux autocars d'Europe, avec plus de 600 points service autorisés et l'avantageuse ServiceCard. Le très fiable 24h SERVICE est désormais enrichi du télédiagnostic. Uptime OMNIplus** permet également de bénéficier d'un service préventif. Grâce au TireService et au BusPool proposé sur tout le territoire allemand, OMNIplus est également une aide fiable en cas de panne.

La formation appropriée à coup sûr.

Nos spécialistes expérimentés de la formation OMNIplus vous apportent des solutions pratiques pour répondre aux exigences actuelles. Que ce soit pour une formation technique atelier, de conduite rationnelle ou de gestion des situations d'urgence, OMNIplus propose la formation adaptée.

www.omniplus.fr

Votre partenaire pour les véhicules d'occasion.

Avec *BusStore*, la marque du véhicule d'occasion en Europe, vous disposez d'un partenaire solide à vos côtés pour la revente de votre autobus/autocar. Si vous vous décidez pour l'achat d'un autobus/autocar Mercedes Benz neuf, vous pouvez revendre votre véhicule à des conditions qui correspondent au marché.*** Votre interlocuteur Mercedes-Benz se charge de tous les détails et du suivi complet avec *BusStore*.
www.bus-store.com

Services financiers pour les autobus et autocars.

Mercedes-Benz Financial Services*** est le spécialiste des prestations financières performantes pour les autobus et autocars Mercedes-Benz. Comme nous connaissons très bien le secteur et ses exigences, vous obtenez un service adapté

à votre activité. Nos experts sont là pour vous conseiller personnellement et pour élaborer des offres intéressantes de financement. Ainsi, nous proposons, par exemple, le financement standard, le leasing et le crédit-bail.



* Confort en France

** Les conditions techniques préalables pour bénéficier d'Uptime OMNIplus sont l'intégration du Bus Data Center.



*** Ce service n'est pas proposé dans tous les pays.

Important pour vous et pour nous. Protection des données et enregistrement de données techniques dans le véhicule.

Les composants électroniques du véhicule (par exemple : la gestion du moteur) enregistrent des données techniques du véhicule, par exemple les messages en cas de défaillances, la vitesse du véhicule, la puissance de freinage ou le fonctionnement de systèmes de retenue et d'aide au conducteur en cas d'accident (les données audio et vidéo ne sont pas enregistrées). Les données sont mémorisées temporairement en tant qu'enregistrement ponctuel, par exemple en cas de message d'anomalie, sur une très courte période (quelques secondes au maximum) notamment en cas d'accident ou sous forme abrégée, par exemple pour l'évaluation de la sollicitation des composants. Les données enregistrées peuvent être consultées au moyen d'interfaces dans le véhicule et être éditées et utilisées par des techniciens formés pour le diagnostic et la suppression de défaillances ainsi que par le constructeur pour l'analyse et l'amélioration ultérieure de fonctions du véhicule. À la demande du client, les données peuvent aussi servir de base pour d'autres prestations de service optionnelles. Une transmission directe des données du véhicule au constructeur ou à un tiers requiert par principe une autorisation légale ou un accord contractuel avec le client dans le respect des prescriptions juridiques en matière de protection des données. Les informations relatives aux données mémorisées dans le véhicule sont dans le mode d'emploi du véhicule. Il va de soi pour Mercedes-Benz Autobus/Autocar de protéger les données de ses clients.

À propos des indications dans cette brochure.

Les illustrations peuvent comporter des options et des accessoires qui ne sont pas de série. Les données contenues dans ce catalogue se réfèrent au marché allemand. Certains modèles ou prestations ne sont pas proposés dans certains pays. Les éventuelles différences de teinte sont dues aux techniques d'impression.

Des modifications ont pu intervenir sur le produit depuis la clôture de la rédaction (04/19). Pour de plus amples informations, veuillez-vous adresser à votre Responsable Commercial Autobus Mercedes-Benz ou visiter notre site Internet à l'adresse suivante : www.mercedes-benz-bus.com

EvoBus GmbH, Mercedesstraße 127/6, 70327 Stuttgart BUS/MPM-B - MB-CUE-1-FR-08/19
EvoBus France SAS, au capital de 14 640 000 euros, siège social : 2-6 rue du Vignolle - 95200 Sarcelles, RCS Pontoise n° 662 018 068
EvoBus Belgium N.V., Z.4 Broekooi 270, B - 1730 Kobbegem
EvoBus (Schweiz) AG, Steinackerstrasse 19, 8302 Kloten

