

# 内田会長で業界最大の団体

## NAO 設立総会、華々しく開催



NAO設立総会のもよう

日本アミューズメントオペレーター協会(事務局川東京区渋谷区渋谷一四〇七七八七一一、略称NAO)の設立総会が三月二十三日、東京・新宿のホテルセンチュリー・ハイアットにて、全国から約百六十社の出席を得て開かれ、当業界でかつてない大規模な団体が華々しく発足した。

この新協会結成の趣旨は、さほど明らかでないが、JAA解散後の旧OPP部会をもとにNAO設立発起人会(代表内田博氏)の会合、地方OPP団体での説明会を重ねて設立総会に至ったもので、①中央集権でなく地方分権にした、②メーカー主導でなくオペレーター主導型の業界にするための、③オペレーター中心の全国



組織として結成されたこの説明会を、今後どのような活動をするかは協会員に預けられたかたちになっている。

総会では内田発起人代表が議長となって進められ、①設立に至った経緯とN

上の写真(左から右へ)梅村氏、真鍋氏、内田氏、辻本氏、下の写真はざらり並んだ部長と支部長



に基つき、まず部会長、支部長を指名、次にそれらの指名により部会理事、副支部長を指名する形で一括してNAO全理事、監事が任命された(発表されたNAO役員ならびに組織表は次ページに掲載)。これら定款、事業計画、収支予算、役員指名について、質疑の多い議論進行となった。多くの問題点が指摘されたが、以上で第一総会を終了し、翌二十四日に初開催(次号で詳細の予定)したことに、総会終了後、JAPPA中村会長とJAPPA山田発起人代表が祝辞を述べてい

望などについて吉川氏(機三業商會)、長友氏(大長商事機)、板橋氏(機タイソ)、梅村氏(機水野商會)から発言がなされた。このうち梅村氏は昨年のいわゆる実案権使用料取立て事件のさいに蒙った被害と、メーカーならびにJAAの対応に対する不満を述べて注目された。

次に③定款(案)について一部修正のうえ、「大筋において賛同を得た(内田氏)」と決定、実質的には今後さらに時間をかけて完成する見通しとなった。このことは④事業計画、収支予算についても同様となった。

⑤役員人事でも独特の決定方法を採用し、まず内田氏が会長に賛成多数で選ばれ、続いて内田会長が(定款に定める特例

## 未来のレジャーへアイディアで挑戦!!

# スーパーキャット スペースモンスター



- ビルの窓から次々と飛び出てくる悪魔ねずみを「スーパーキャット」がハンマーパンチでノックアウトさせます。
- 反射神経と運動神経のゲームとしても効果的に楽しめます。
- ボタンとローラーを両手で操作しますが左右の手の動きが違いますので、より一層面白さが倍加されます。
- 得点表示部  
20-30点 スゴイ!君はスーパーキャットだ。  
10-19点 もうひと息!君の腕の見せどころ。  
0-9点 ダメだ!君はチャレンジの必要あり。

●仕様

コインシューター	30円adj可能
寸法(W×L×H)	0.74×0.6×1.8(m)
タイマー	60秒adj可能
スコア	デジタル表示
定格消費電力	AC 100V 80W
重量	80kg
電取番号	991-15889

- 宇宙船に乗りながら異星人モンスターの襲撃をさけ攻撃するユニークな乗物ゲーム機です。
- 子どもたちだけでなく親子お揃いで楽しむこともできます。
- 仕様  
定員 2名  
コインシューター 100円  
外 径 2.8m  
最大高さ 1.7m  
タイマー 80秒  
スコア デジタル表示  
定格消費電力 AC 100V 200W, 100W  
重量 150kg  
重量種数 100kg  
電取番号 991-22553



特許出願中  
遊園施設・企画・製作・経営・販売・輸出入

## 東洋娯楽機株式会社

本社/東京都目黒区八雲1-5-7(東横ビル) 〒152 ☎(03)718-6461代  
関西支店/奈良県奈良市あやめ池北1-9-1 〒631 ☎(0742)45-7467  
北海道支店/北海道札幌市北区新川三條2-395 〒063 ☎(011)763-0611  
グループ・東洋トレーディング 機・東洋油機 機・東洋整備 機





日本アミューズメント・オペレーター協会

会員名簿

(3月23日現在)

【編集部注】

NAO「入会申込者名簿」にもとづく設立総会時点での実質上の「会員名簿」である。これにて計算する限り正会員は316社、準会員16社の計332社あることになる。NAO「部会」「支部」の区分はさほど明らかではないが、支部については「入りやすいところへ入る」(内田会長談)ことで理事会では納得されている。

北海道 (正) 〓 足立商事(株)、ニートミヤ観光(株)、ハセガワ、ヒルサイドアミューズメント(株)、ハセガワ、ヒルサイドアミューズメント(株)、ハセガワ、ヒルサイドアミューズメント(株)...

東北 (正) 〓 秋田ロケット機器販売(株)、(株)エスピーベンター、(株)エスピーベンター、(株)エスピーベンター...

関東 (正) 〓 東京第一、二、三、(株)エスピーベンター、(株)エスピーベンター、(株)エスピーベンター...

中部 (正) 〓 愛静遊楽整備(株)、(株)エスピーベンター、(株)エスピーベンター、(株)エスピーベンター...

北陸 (正) 〓 赤尾商事(株)、(株)エスピーベンター、(株)エスピーベンター、(株)エスピーベンター...

近畿 (正) 〓 アイレム(株)、朝日科学模型遊園(株)、アポロ、アミューズメント通信社、(株)エスピーベンター...

四国 (正) 〓 安藤遊楽整備(株)、(株)エスピーベンター、(株)エスピーベンター、(株)エスピーベンター...

九州 (正) 〓 (株)アリスカ、(株)アリスカ、(株)アリスカ、(株)アリスカ...

日本アミューズメント・オペレーター協会(NAO)役員・組織表

Table with columns for 会長 (Chairman), 副会長 (Vice Chairman), 専務理事 (Executive Director), 監事 (Auditor), 理事・部会長 (Board Members/Department Heads), 理事 (Board Members), 理事・副支部長 (Board Members/Vice Branch Heads), 理事・支部長 (Board Members/Branch Heads). Lists names and affiliations for various departments and branches across Japan.

KANSAI TRADE (株)関西トレード. 経路市北今園194 ヒメジビジネスビル ☎(0792)97-8226

Bally MAX SERVICE CORP. 純正 Parts. 当マックスサービスは、バリー純正パーツを豊富に取揃えておりますので、'81年度新パーツカタログご入用の方はご一報ください。至急お送りいたします。

親しみやすいゲームマシンを誠意をこめてお届け!! GRAND DERBY, SCRAMBLE, SATAN of SATURN, PT MARJANG PART II. 株式会社 カワズ, 株式会社 ユニバーサルプレイランド, 株式会社 総商.











# 新 全国ゲーム場ガイド

## 第24回 神戸・新開地の巻

ポトピア81により状況を呈している神戸の街は、至る所に「祝ポトピア81」のタレ幕が下がり、各商店の従業員は胸に「ウェルカム・コトピア」と書かれた丸いバッジをつけてムードを一層盛り上げています。

新開地の繁華街としては新開地センターと新開地商店街のアーケードがあり、大正時代から開地本通りと呼ばれる賑わってきつて、また淡川公園東側の淡川商店街も最近大型ショッピングセンター(S.C.)が出来て大変な活況を呈している。

ゲーム場についてはインペーターブーム以後に二、三軒の増減があったが、全体としては落ち着いた運営が続いているようだ。

「メトロプレイランド」は、高速神戸駅から新開地駅に続く多開通りの地下街、メトロ神戸にあり、隣りには卓球台を十七台

設置している大卓球場がある。同店を運営する株式会社乗物機は、十年前にこの卓球場と併設してゲーム機を設置していたが、五年前に分離して約九十坪の大型ゲーム場となった。機械は乗物機約十五台、アーケードゲーム機が九十数台と機種も豊富。乗物機では「ロンドンバス」などのパズル型ゲーム機や定置型回転式乗物機などを設置し、親子連れに喜ばれている。中央部には20画面の

型TVゲーム機を二十五台設置、フリッパーは「シューティング」など電気メカのものも十二台並べている。その他アツアツ型のガンゲーム機やパチンコ式ゲーム機がずらりと並べられ、プレイスマシナや「おみくじ占い」なども設置されている。同店では十年以上も前の機械も十数台設置し、現在も十分に稼働しており、そのメンテナンスおよび運営のノウハウには見事なうまみがある。内田社長によると「この場所は従来暗くてこわい地下道というイメージがあったが、当店がオープンしてからは明るくなり誰でも気楽に通れるようになったので、地域のみなさんから感謝されている。さういうことから当店はさ

次ページへ続く



上の写真は「メトロプレイランド」。右側に乗物機、左側にアーケード機設置。



上の写真は「ニューピンキー」の店内のようす。ジュニアゲーム機に人気。

電気がメカのものも十二台並べている。その他アツアツ型のガンゲーム機やパチンコ式ゲーム機がずらりと並べられ、プレイスマシナや「おみくじ占い」なども設置されている。同店では十年以上も前の機械も十数台設置し、現在も十分に稼働しており、そのメンテナンスおよび運営のノウハウには見事なうまみがある。内田社長によると「この場所は従来暗くてこわい地下道というイメージがあったが、当店がオープンしてからは明るくなり誰でも気楽に通れるようになったので、地域のみなさんから感謝されている。さういうことから当店はさ

**Bally** バリーサービス株式会社 大阪事務所 大阪南区高津町四番丁87-1 TEL. (06) 213-5255代  
東京事務所 東京都港区東麻布1-27 TEL. (03) 582-0857代

### バリー製品レンタルいたします

最低5台以上で6ヵ月単位、1ヵ月1台につき…

- ボーナス・ライン (新品) …… ¥65,000
  - ボーナス・ライン (中古) …… ¥50,000
  - ウォール・ストリート (中古) …… ¥60,000
  - デキシーランド (新品) …… ¥70,000
  - ブル・マーケット (中古) …… ¥60,000
  - スーパーコンチネタル(中古) …… ¥45,000
  - ファイブライン (中古) …… ¥30,000
- 例：スーパーコンチネタル(中古) 5台の場合、  
毎月小切手¥225,000あるいは毎月決済の約束手形¥225,000。  
なお、6ヵ月の保証金として約束手形¥2,250,000の担保が必要です。  
\*この他、機種やレンタル料などご相談に応じます。

<p>デキシーランド DIXIELAND</p>	<p>ウォールストリート WALL STREET</p>	<p>ボーナスライン BONUS LINE</p>	<p>バリー製品各種パーツ PARTS</p>
------------------------------	----------------------------------	-------------------------------	-----------------------------



## 実績のメカニズム

## コインセレクター

### ミニホッパー CAH-1



英国コインコントロールズ社と旭精工が永年の技術と経験から作りあげた最も小型で確実な機構に最大の収納容量をもつミニホッパー

仕様

- 最大収納数：100円硬貨の場合 ……1500枚  
10円硬貨の場合 ……1300枚  
25セントサイズメダル ……1200枚
- 硬貨払い出し：1分間(50Hz) ……220枚  
(60Hz) ……280枚
- カウントリミット：マイクロスリット付
- モーター：定格1時間 50Hz 100V 90W  
(ファン付) 60Hz 100V 100W  
50Hz 24V 44W  
60Hz 24V 48W

サーマルプロテクター内蔵瞬間停止装置及び冷却ファン付

■使用可能径：17.5φ-27.0φ



NEW MODEL  
720-A



NEW MODEL  
720-A/F37

### 不良貨問題を一挙に解決

(改良五円玉、擬似硬貨) 従来のセレクターとの取替は簡単にできます。

### コインセレクターによるロケーション管理!!

◎コインセレクター 900/F36 900/F37(トータライザー付)  
10円用・100円用、1コイン~4コイン切替えがワンタッチでできます。  
○数量の多少にかかわらずご一報下さればお送りします

### 新製品 コインホッパーCH-500

- 〈特徴〉
1. 永年の技術と経験で作上げた。小型で確実な機構をもつ「コインホッパー」。
  2. コインを排出する位置は高く、全体の高さは最も低い。
  3. サイズが自由に交換できる(20φ-30φ)
  4. 円盤のうしろに、ストラスト・ベアリングが入っているためフレがない。



仕様

- 最大収納数：25φメダル ……500枚
- 硬貨払い出し枚数：1分間(50Hz) ……160枚以上 (60Hz) ……180枚以上
- モーター：定格時間連続 50Hz 100V 90W 60Hz 110V 100W

サーマル・プロテクター内蔵、瞬間停止装置及び冷却ファン付

■使用可能コイン径21φ-30φ

■カウント用検知：近接スイッチ

注意

田原製鉄社を御愛顧頂くにありがとうございます。当社の製品は、その全機種にわたり全日本および海外の機械につき、特許、実用新案、意匠等を申請しており、その一部は、既に登録および公開され、工業所有権によって保護されております。

当社のミニホッパーCAH-1は特許第51-119298-119299号および実用新案第53-123903号ならびに、55-53272号により登録公開された発明者等との登録実用

昭和56年6月 代表取締役 安部 寛

信頼と技術のふれあい

Asahi 旭精工株式会社

●詳細は本社宛にカタログをご請求下さい。

本社/東京都台東区竜泉3-7-3 phone 03(876)3405

introducing

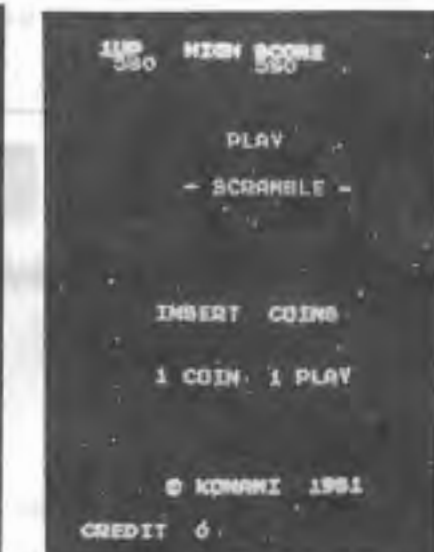
# Scramble

TM

## 新発売!

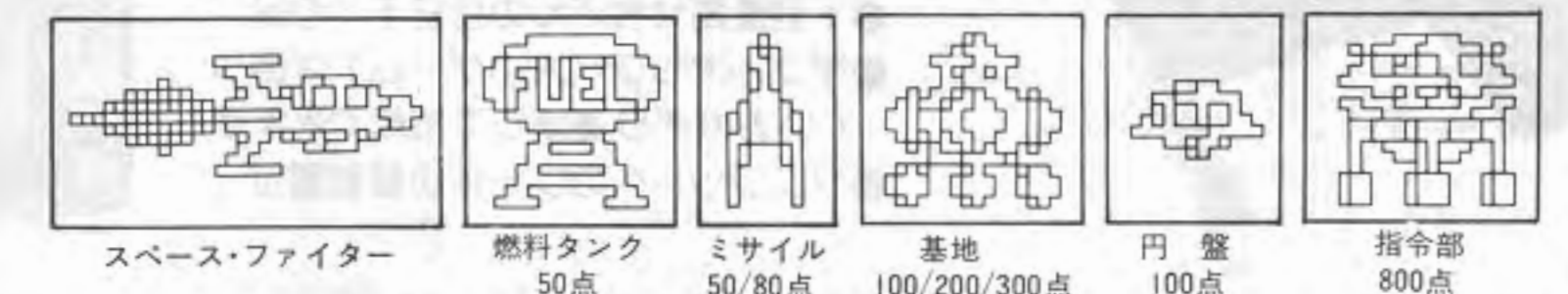
### スクランブル

未確認飛行物体接近! 緊急発進せよ!!  
ニューエキサイティングゲームマシン



### 迫力の20インチテーブル登場

■大好評スクランブルが20インチモニターで新発売です。  
テーブルデザインも一新し、すみずみにニューアイデアが生かされています。



スペース・ファイター 50点  
燃料タンク 50/80点  
ミサイル 100/200/300点  
円盤 100点  
指令部 800点

LEIJAC CO.,LTD. HEAD OFFICE 5-11-10, Nishinakajima, Yodogawa, Osaka, 532, Japan. TEL.06(305)1331 1332

製造元: コナミ工業株式会社







# 迫力の2階建

バリー「フラッシュ・ゴードン」



フラッシュ・ゴードン

このほか右側にインライン・ターゲット、最高五倍のボーナスなどが盛り込まれている。二種類の音声、迫力あるバックグラウンド音響も大きな特徴。  
五月上旬発売、定価八十五万円。

米国バリー社製フリック

バリー「フラッシュ・ゴードン」が特徴のフリック・ゲームを通じて、バリー・ジャックが特許した「フラッシュ・ゴードン」のタイプライター版であるだけでなく、二階建ての「バイレ」方式を採用している。ボーナスも独立している。



さんすう道場



ニユー・ラリ-X(ミニアップ)

# 電卓をゲーム化

ナムコ

「さんすう道場」新発売、ラリ・ミニアップも  
ナムコ(本社)東京都大田区蒲田五の三十八の三、朝日ビル、七三三タイムリー制で六十秒切替(リプレイ)し、パネルに示される算数問題を計算し、終了時の得点に応じて、答の数字をハンマーで叩く。五段階の腕前に対し、キーボードには新技術の導電ゴムを採用。ランタンの導電ゴムを採用。ランタンの導電ゴムを採用。ランタンの導電ゴムを採用。

得点の表示つき。知的ゲームに汗をかく楽しさのついたゲーム機と言える。四月下旬発売、定価六十六万円。  
また同社から「ニユー・ラリ-X」ミニアップが発表中である。これは同名機のミニアップバージョンで、定価五十八万円。

# 本格的麻雀

セントラルから「ジャンピューター」



ジャンピューター

セントラル・レジャーシステム(本社)東京都新宿区四谷三の五、シヤルム大橋A号、三三三(一八〇八)が総発売元となつて、テーブル型TVゲーム機「ジャンピューター」が発売されている。これはコンピュータ相手に麻雀ゲームをするもので、タイム制でうまく勝つとタイム延長となる。画面上部はコンピュータ側、下部はプレイヤー側のパイが並べられ、中央に持ち時間のタイマー、スコアアのほかに「風」「ドラ」が表示されている。

遊びかたは従って、麻雀とまったく同じ要領であり、プレイヤーは自分の配パイ(下)にAIMの記号がついているから捨てパイを決め、AIMいすれかのボタンを押す。和了(あが)ればNボタンを押す。ゲーム進行に応じてリーチ、チー、ポン、カンをそれぞれボタンで(する)ことができる。「風」ははじめプレイヤー側が東から始まり、コンピュータ側が和了るとコンピュータ側が東になる。リーチによりウラドラがつく。リーチ棒千点。役満ありなど本格的。プレイヤー側の最初の点は三万点、タイマーは三分(二ないし五分に切替可)。和了でそれぞれ増やせる。和了、流局の際タイマーゼロならば、それでゲーム終了。定価五十八万円。

## ビッグショット (ボート)



競艇ゲームをカラーTV化!! 転ぶくのハブニングもある。

## ウイナーズサークル パート II



競馬ゲームをカラーTV化!! 4人賭け、クレジット機構付

## ゴールデンポーカー



カラーTVポーカーにネクスト(パイパイ)ゲームつき

## デキシーランド



バリーピンゴの決定版!! 11コイン6カードピンゴ



株式会社 日本商事

大阪市城東区永田2-5-9 TEL (06) 962-7721 代

# 4戦区を突破

セガ社「ボーダーライン」、「甲子園」も発売



ボーダーライン(テーブル)

セガ・エンタープライゼス(本社)東京都大田区羽田一の二の十二、七四二二二二七、ロゼン社長)からテーブルTVゲーム機「ボーダーライン」と、ブライズマシンの「甲子園」が発売される。まずTVゲーム機「ボーダーライン」は敵の防衛線を次々と突破し、敵要塞へアタックするというゲーム内容としたもの。四方向レバーでジープを操縦(向きも決める)。



甲子園

第一戦区では敵の哨戒車が道路上や道路左右に待ち構えており、これらの攻撃陣を突破して第二戦区へ進む(第二戦区までの距離数が表示されている)。第二戦区では市街戦で敵軍を全滅させると第三戦区へ。第三戦区は草原シーンで、ジープは草原を切り開きながら進む。ここで十基の敵ミサイルを撃破して次の戦区へ。第四戦区は草原を切り開くのは同様だが、電磁波攻撃にさらされ、このコンロール不能となる。回転円盤式ゲームで、うまく要塞を撃破して次々点灯で好きな地域を選べる。定価三十八万円。

# カエルの胸に水

中央産業から「フロッグハンター」



フロッグ・ハンター

中央産業(本社)名古屋瑞穂区村上町四の五、五〇五二一八五一九二九一、位田宗(社長)を国内総発売元として、水を使ったガンゲーム機「フロッグ・ハンター」がいよいよ発売される。これは早い話が水鉄砲でカエルを狙い打ちするというゲーム内容で、一

# ピンクパンサー

タイトーから五月末発売へ



ピンクパンサー

タイトー(本社)東京都千代田区平河二の三、三三六四一八六、コーガン社長)から五月末発売へ。京都市代田区平河二の三、三三六四一八六、コーガン社長)から五月末発売へ。京都市代田区平河二の三、三三六四一八六、コーガン社長)から五月末発売へ。

## SUBSCRIBE NOW TO GAME MACHINE

Please send me my subscription to GAME MACHINE for one year

- ¥7,200—Japan
- US\$ 60.00—Over Sea (by Air Mail)
- Payment Enclosed  Bill me Later

NAME \_\_\_\_\_  
 COMPANY \_\_\_\_\_  
 ADDRESS \_\_\_\_\_  
 CITY \_\_\_\_\_ STATE \_\_\_\_\_ ZIP \_\_\_\_\_  
 MANUFACTURER  DISTRIBUTOR  OPERATOR  
 OTHER \_\_\_\_\_

Mail to AMUSEMENT PRESS, INC.

Yamana Bldg. 9-16 Kamiyamacho, Kitaku, Osaka, 530 Japan

## 子供用ミニアップライト機

好評発売中 新発売

# 20インチ

テーブル型キャビネット



TV機部品も好評発売中です

- 十字レバー
- 八方向レバー
- 発射ボタン
- スイッチングレギュレーター
- 操作パネル(各種)

※修理・改造に際しては電気用品取締法を遵守して下さい



大阪府東大阪市高井田本通5-2 06(783)6362代





セガ・グランド・ダービー

# 遂に登場!!——本格的な競馬TVメダル・ゲーム GRAND DERBY

オッズ、ダークホース、落馬、写真判定……  
実際のレースのスリルと興奮をリアルに再現



(追従を許さない数々の特長)

- 迫真のレース展開と、レースの予想から結果までを独立した画面で見られる“ツイン・モニター方式”
- 着順不明の時は写真判定で確認。鼻の差まで識別できる。
- ダークホースが的中するとオッズの2倍を払戻し。
- アクシデント/落馬!!
- 臨場感抜群のサウンド効果で、レースの興奮も一段とアップ。

(ユーザー本位のすぐれたメカニズム)

- 簡単にできるベイ・アウトの調整
- 売上げが即座に分かる、便利な“トータル・イン/アウト表示機能”
- ロケーションのスペースに合わせて、容易に増設できるプレイヤー席。
- 運搬や設置に便利なユニット方式。

このゲーム機は、運営基準に沿ったメダルゲーム場にてご使用下さい。特に取得メダルの財物への交換は、賭博行為となりますので、絶対に禁止して下さい。

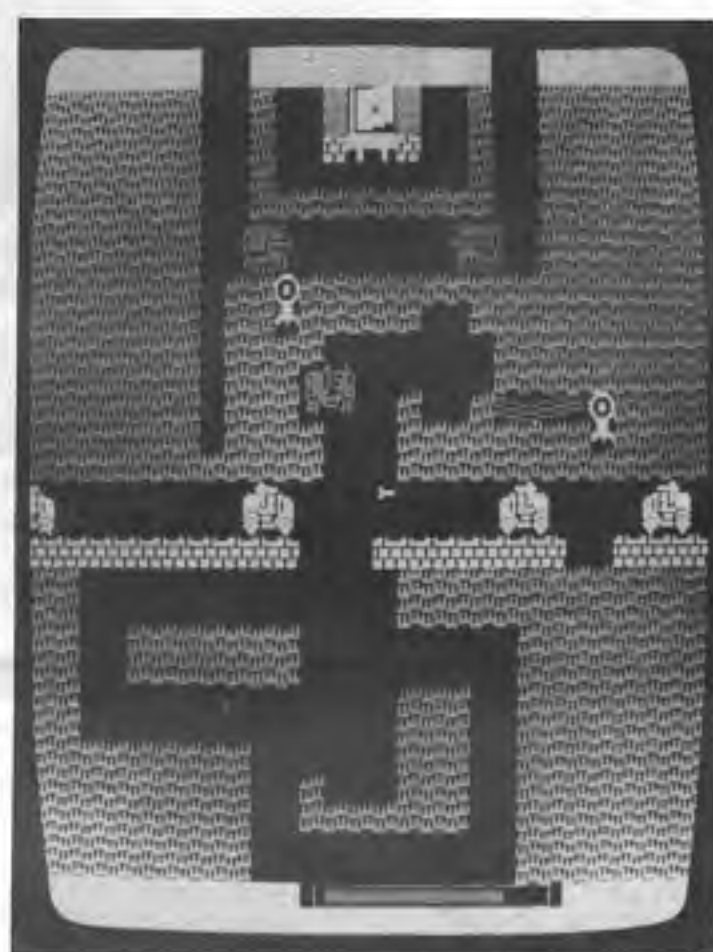
セガ・スペース・オデッセー  
謎の惑星に侵入せよ!  
あざやかに変化して行く壮大なシーンをリアルに再現。  
スペース・ロマンあふれるニュー・スペクタクル・TVゲーム。



バトル・ゾーン  
次々と現われる敵戦車やミサイル、UFOなどをリーダーで捕え追撃、撃破!!  
3-D効果抜群のコンバット・TVゲーム。  
米国アタリ社製



レジャック・スクランブル  
ニュー・エキサイティング・ゲーム  
(20インチ型新仕様と14インチ型仕様の2タイプがあります)



フリー・フォール  
スターン社製

ブラック・ナイト  
ウィリアムズ社製



セガ・スペース・トレック  
宇宙船が全滅してもスペース・ルーレットのチャンスで再び出撃!  
随所に新しいアイデアとメカニズムを繰り込んだ、スペース・ゲームの決定版。

セガ・ポードライン  
敵の防衛線を次々と突破し、要塞へアタック!  
痛快なシューティング・アクションが楽しめるニュー・TVゲーム。

SEGA

株式会社 セガ・エンタープライゼス

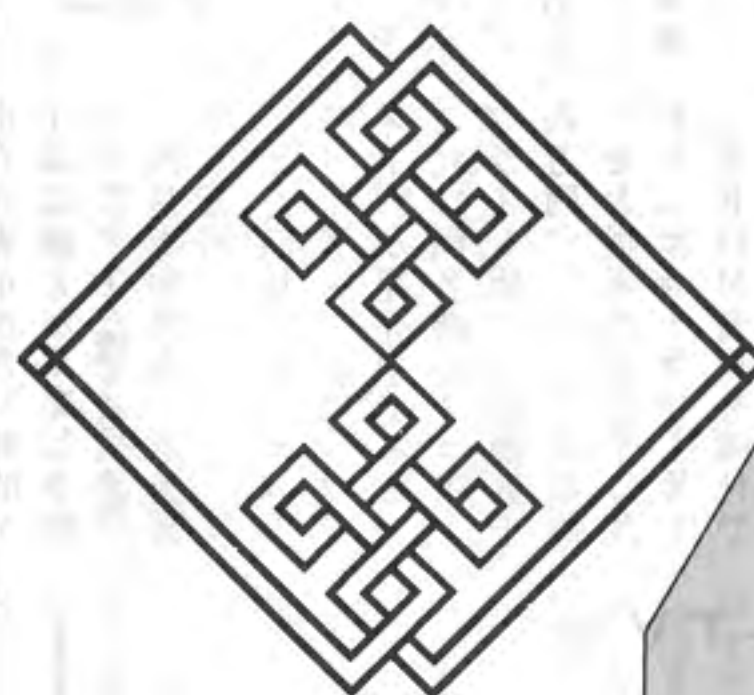
本社 東京都大田区羽田1-2-12 電話 03(742)3171(大代表)  
関西支店 大阪府豊中市豊南町東2-5-3 電話 06(334)5331(代表)  
博多支店 福岡県福岡市中央区白金2-5-15 電話 092(522)4715(代表)  
札幌支店 札幌市豊平区豊平五条3-80-14 電話 011(841)0248(代表)

## フロッグハンター

岩かげから出てくるカエルをウォーターガン(3連発)で狙い当てるゲーム。飛びはねるように出るカエルがユニーク。当たる回数で「カエルが笑っている」「カエルも恐れるガンマン」「必殺のプロガンマン」と表示される。

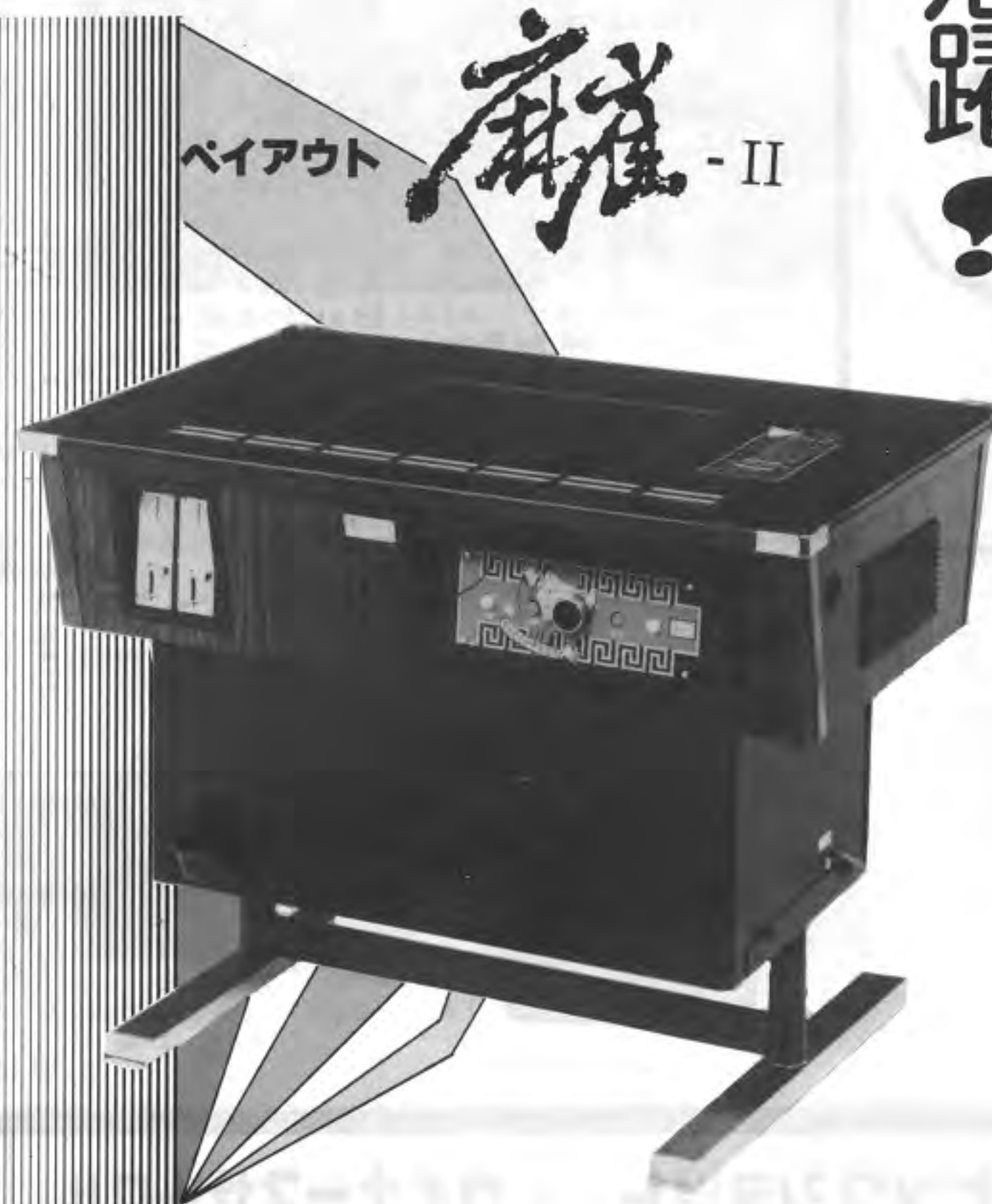


長期安定高収益  
最高峰



特許出願中

● ゲームをスリリングに  
そしてエキサイティングにさせる新機構



ご好評のペイアウト麻雀がますます面白くなりました。



▽ 95-2029

●メダルゲーム機の設置運営につきましては「メダルゲーム場運営基準」を守ってご使用下さい。

- ①今まで一定だったボールスピードが、4段階に調節可能。プレイヤーのレベルに合わせて設定できます。
- ②画面に捨牌表示の機能がプラスされ、フリテンも導入、捨牌表示の時間調節も可能。
- ③ゲームの進行にあわせ、「ロン」「ツモ」「チョンボ」「リーチ」「アレー」の音声が出ます。
- ④麻雀ゲームのシンボルキャラクターが画面上に出現。
- ⑤コンピューターの聴版形を大幅に増加。待ちも単騎から3面待ちまでと調節可能。
- ⑥コンピューターの聴版面子を裏版にすることで、スリリングなゲームの面白さを倍増。
- ⑦コインシステムは、なんと200数通り、自由に選択して下さい。
- ⑧メダル変更などマイクロSWの調整を、容易にするためホッパーは脱着可能。
- ⑨金庫は大型化。容量も増えました。
- ⑩テーブルの足は65-69cmまで調節可能。



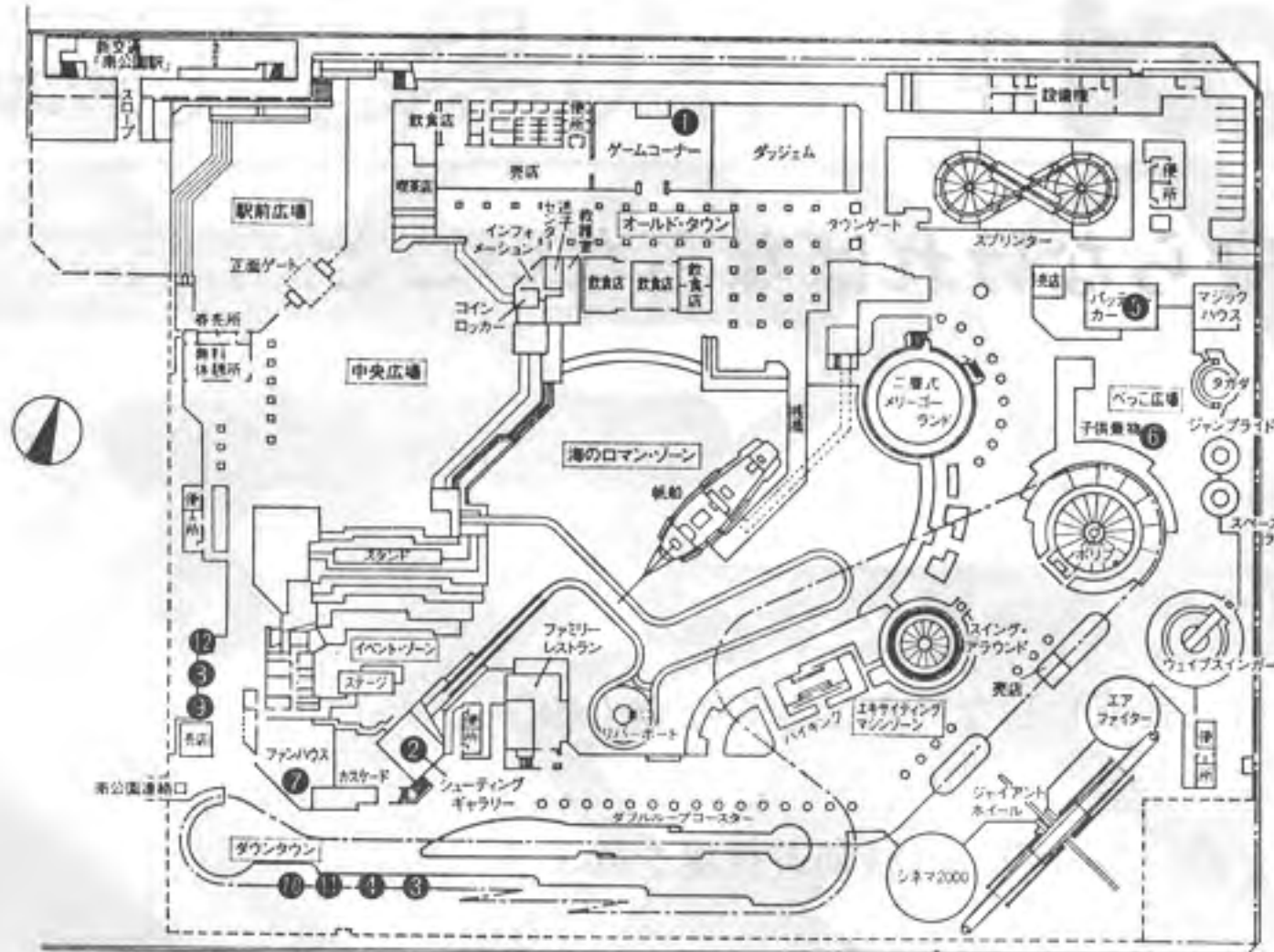
未来のレジャーを指向する  
ESCO TRADING CO., INC.  
株式会社 エスコ貿易

本社 〒108 東京都港区三田3-5-16 TELEX J27181  
TEL 03(455)6511(大代表)  
技術部 〒140 東京都品川区東品川1-32-15コーポビル3F  
TEL 03(472)6405(代表)  
大阪営業所 〒556 大阪市浪速区元町2-12-24-106  
TEL 06(647)4455(代表)  
名古屋営業所 〒464 名古屋市中千種区今池4-1-11 岩田ビル  
TEL 052(732)2611(代表)

メダルゲーム活躍!



ポーターピアランドの概



- | ジェイ・アール・イー 経営 |   | ファンハウス 経営      |    |
|---------------|---|----------------|----|
| ゲームコーナー       | 1 | ファンハウス(ブラックシー) | 7  |
| シューティング・ギャラリー | 2 | ★ミルキートス        | 8  |
| ★リングトス        | 3 | ★バスケットボール      | 9  |
| ピッチイン         | 4 | 風船割り           | 10 |
| バッテリーカー       | 5 | ターゲットライン       | 11 |
| 小型乗物          | 6 | ボールマット         | 12 |

ポーターピアランドの概略は既報のとおりだが、「リングトス」など三箇所の遊技コーナーが風俗営業(第七号)として運営されることになり話題になっている。

ポーターピアランドの概略は既報のとおりだが、「リングトス」など三箇所の遊技コーナーが風俗営業(第七号)として運営されることになり話題になっている。



超満員のゲームコーナー「ゲームズハウス」。アップライト、テーブル型などさまざまなアーケードゲーム機、小型乗物機など約140台。



遊園地の北側を走る小型蒸気機関車「雪印銀河鉄道」(上の写真)と明昌特殊産業によるオープン形式の「パノラマカー」。いずれも人気者になっている。



「風船割り」コーナー(上)と「ボールマット」内部の様子



「ボールマット」内部の様子

ミニなどの景品を提供している。あの楽しい雰囲気を実現しようというのが当初からのねらいだったと末佐氏は語っている。そして結果的には大入り満員で、楽しい輪投げ、どんどん景品を提供しただけで、アーケードゲームでなく風俗遊技となった点が妙なのだ。

また景品がプライズマシンの規定をオーバーしたことから風俗営業へ進まざるを得なくなった。景品(中)が四百円(小)が二百円と規定をオーバーし(粗品は九十円以下、これ以上は景品の質を下げると楽しい雰囲気を出せなくなるおそれもある。風俗営業許可願が出され、オープン直前の三月十九日に兵庫県公安委員会による「移動遊技場」としての許可が出るまで複雑な手続きを要した。ポーターピア責任者の神戸市、遊園地責任者の明昌戸ポーターピアランドとの間で「開催期間中のみ」などの申し合わせを済ませ、同意書を書き、末

佐氏個人名義で許可を得たのである。「プライズマシンの規定に対する業界側の取り組みがなされていなくて、こういう手続きが必要だったのでは」と末佐氏は指摘する。許可も得、実際に運営してみればなんとこのこともないわけであるが、風俗遊技としての手続きがどううしても避けられなかったことに、なにかすっきり

りしない業界サイドの問題が感じられるところである。もちろん風俗営業として許可を受けたオペレーションだけに、法律上の種々のルールを守らねばならないが、末佐氏に対して兵庫県公安委員会から交付された、許可条件「遊技場営業者の守らなければならないこと」を次ページに(2、3は省略)掲載しておく。

# バラエティに富む 小型ゲーム分野

### JREとファンハウスが経営

ポーターピアランドの概略は既報のとおりだが、「リングトス」など三箇所の遊技コーナーが風俗営業(第七号)として運営されることになり話題になっている。

ポーターピアランドの概略は既報のとおりだが、「リングトス」など三箇所の遊技コーナーが風俗営業(第七号)として運営されることになり話題になっている。



JRE経営の「リングトス」。小さな輪を投げて、コーラのビンにすっぽり入ると景品がもらえる。ピンはぎっしり立ち並んでいる。100円3輪(リング)。



ファンハウス経営の「バスケットボール」。普通のバスケットボールを投げてネットに入れる。心得のある人なら簡単に入りそう。100円2ボール。



ファンハウス経営の「ミルキートス」。牛乳入れの容器の中へ小さなボールを投げ入れる。入ると下からボールが出てくる。100円3ボール。

ポーターピアランドで新しい形の風俗遊技が登場!?

## カラーディスプレイモニター



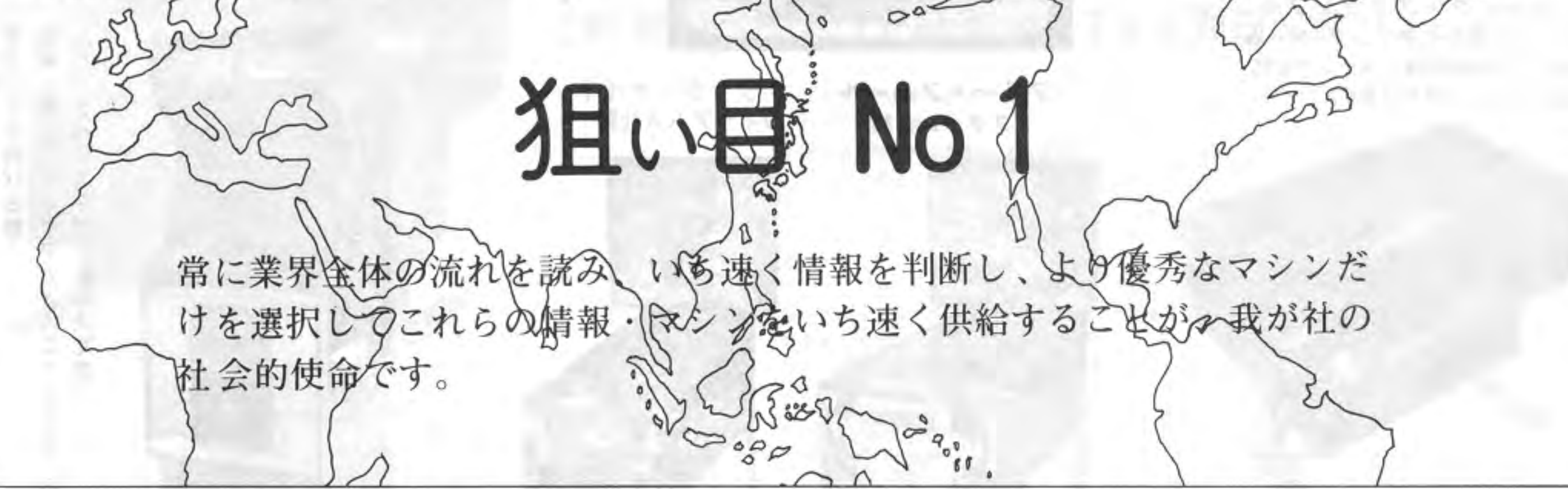
(取扱商品)	
カラーディスプレイモニター 14型	PROM TI 書込器(1+用)ベッカー1
18型	(8+用)ベッカー8
20型	半田吸取器 バックエース
22型	半導体専用半田こて
カラーモニター基板だけ	50Pフラットケーブル10cm付任接コ
モニター用絶縁トランス	ネクターセット
5P信号ケーブル	25φマイクロスイッチ付押ボタン
A/C電源コード	(ミューロン)
曲マスク	19角 ( )
スイッチングレギュレーター(3電源方式)	15φ ( )
2方向レバースイッチ	放射スイッチ用押ボタンだけ
4方向	押ボタンスイッチ(取付金具、マイクロスイッチ付)
8方向	電磁カウンター DC6V 6桁
PROM TI TMS2516	自動防犯留守番装置
三菱 M5L2716	カラナケ用(本格)マイク
TI TMS2532	贈答用卓付ボールペン
三菱 M5L2732K	ライター

その他エレクトロニクス部品全般少量から多量まで遠慮なくお問い合わせ下さい。

池上通商(株)

東京都千代田区外神田3-7-14 中部ビル TEL. (03)257-1685代

## 明日の経営を読む力



常に業界全体の流れを読み、いち早く情報を判断し、より優秀なマシンだけを選択し、これらの情報をいち早く供給することが、我が社の社会的使命です。

<p>株式会社 <b>ローロン</b></p> <p>東京都新宿区西早稲田2-20-1 〒160 ☎ (03)204-0469 (代表)</p>	<p>ROLLER TRON CORPORATION 20-1, 2-chome Nishiwaseda, Shinjuku-ku, Tokyo Japan</p>
<p>株式会社 <b>ローロン大阪</b></p> <p>大阪市東淀川区東中島1-12-33 〒533 ☎ (06)325-3843 (代表)</p>	<p>ROLLER TRON OSAKA CORPORATION 12-33, 1-chome Higashinaka jima, Higashiyodogawa-ku, Osaka Japan</p>



# 新日本企画 スーパービデオマシン

新発売!

# SATAN OF SATURN

サタン  
ザ  
サターン

## 悪魔の叫び声をスーパーサウンドで再現!

SATURN(土星)の謎に挑戦。

UFO、ロケット軍団を追撃、土星めざしてGO!

ミサイル砲とバリア光線でSATAN(悪魔)との一大決戦。

地球を救うのは君だ!



UFO襲来



ロケット軍団



土星に上陸



▽95-1774

▽95-2087

### いずれも名機、メダルマシン6種



ロータリー2000



レーピン30



スーパーファイブ



ポーカー



スーパーコンチ



バイバイゲーム



## 株式会社 新日本企画

〒530 大阪市北区西天満6丁目1番2号千代田ビル別館5階  
TEL. (06) 365-6621(代) TELEX. 5236785 SNKCO J

東京支店 東京都台東区浅草橋5-4-4 ジュエル秋葉原  
〒111 ☎03 (866) 6175  
仙台営業所 仙台市上杉6丁目1番12号 鈴木ビル1階  
〒980 ☎0222 (75) 6071~3  
福岡営業所 福岡市博多区博多駅前3-16川清ビル304号  
〒812 ☎092 (471) 8612~3  
むつ営業所 青森県むつ市新町1-2の4  
〒035 ☎01752 (2) 7780  
東大阪営業所 東大阪市吉田7-2-35 赤ワイトシャトー1階  
〒578 ☎0729 (65) 0533

### 資料

(遊技場用)

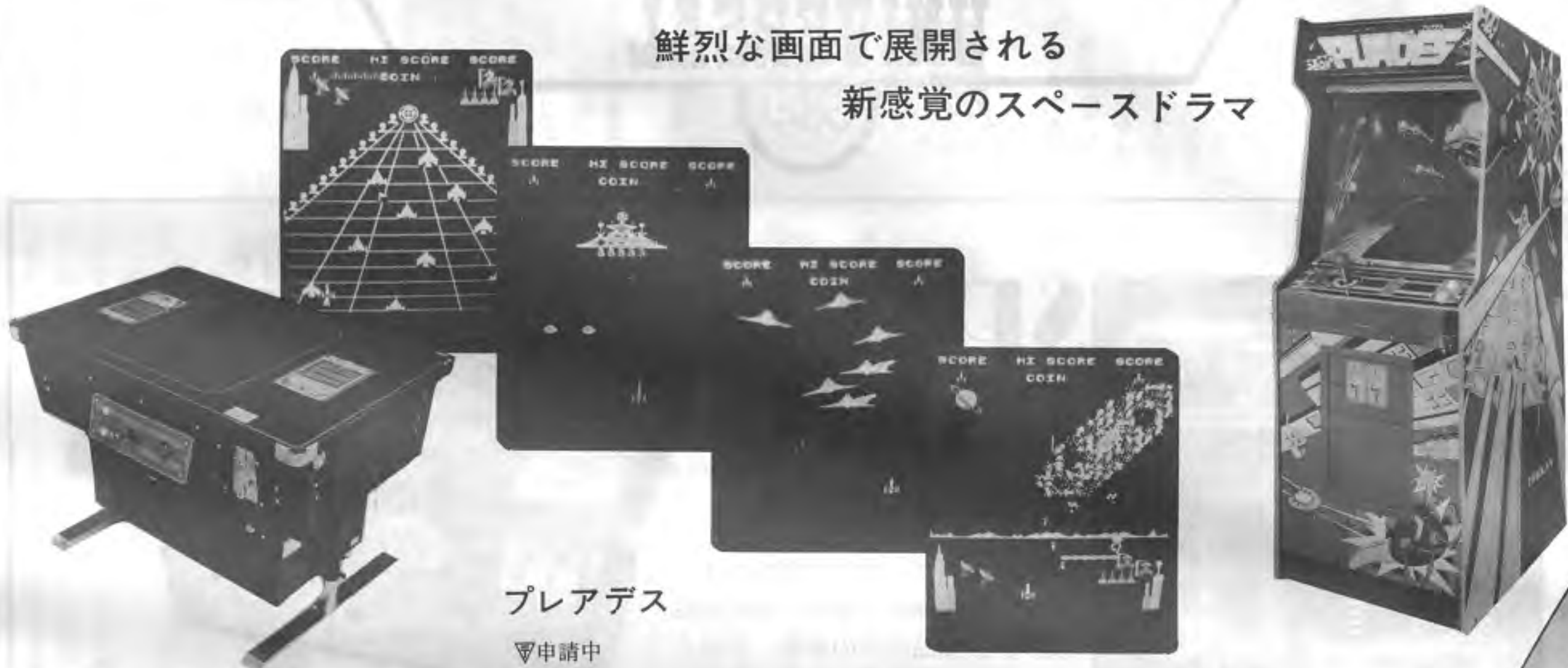
## 遊技場営業者の守らなければならないこと

- 全営業者の守らねばならないこと。
  - ◎ 営業時間  
午前10時から午後11時までです。
  - ◎ 店の入口などお客さんが見やすいところに掲示(表示)しなければならないもの。
    - (1) 営業標識
    - (2) 18歳未満の者を客として立ち入らせない旨を書いたもの。(移動遊技場を除く)
    - (3) 遊技料金表
    - (4) 遊技玉と景品の換算表
  - ◎ 店に備えつけ警察官から求められたとき提示しなければならないもの。
    - (1) 許可証
    - (2) 従業者名簿(警察署長の検印を受け、使用人など営業に従事する者を記載し、異動のつど、すみやかに訂正すること。)
  - ◎ 次のようなことは禁止されています。
    - (1) 自分名義を他人に貸して他人に営業をさせること。
    - (2) 営業所に18歳未満の少年を客として立ち入らせること。
    - (3) 営業所で人声、楽器、ラジオ等の音を大きく出して近隣に迷惑をかける行為をし、またはさせること。
    - (4) 営業中客室にかぎをかけ、またはかけさせること。
    - (5) 営業所以外の場所で営業すること。
    - (6) 営業所で飲酒し、またはさせること。
    - (7) 客に飲食物(湯茶の類を除く)を提供すること。
    - (8) 著しく射幸心をそそるおそれのある方法で営業すること。
    - (9) 賭博類似行為その他著しく射幸心をそそるおそれのある行為をし、またはさせること。
    - (10) 現金、有価証券の類、または酒類そのほかアルコールを含むものを景品として提供すること。
    - (11) 客または景品買取人から遊技玉や景品を買い取り、または第三者に買い取らせること。
  - ◎ 次のようなときは、公安委員会の承認を受けて下さい。
    - (1) 営業所の構造設備の増築、改築または客室の増加、縮少、変更をしようとするとき。
    - (2) 遊技の種類、方法、遊技料金、遊技機その他の設備または景品の金額、品目、提供方法を変更しようとするとき。
    - (3) 法人である場合にあっては、その代表者または業務を行なう役員を変更しようとするとき。
    - (4) 管理者を新たに設け、または変更しようとするとき。
    - (5) 営業所で競技会を開催しようとするとき。(警察署長の承認)
  - ◎ 次のことからは、10日以内に公安委員会に届け出て下さい。
    - (1) 営業者または管理者の本籍、住所、氏名(法人にあっては、その名称、事務所の所在地、代表者、業務を行なう役員の本籍、住所、氏名または定款)または営業所の名称を変更したとき。
    - (2) 営業所の所在地名に変更(区市町村合併または町名、番地の変更など)があったとき。
    - (3) 移動遊技場の営業区域を変更したとき。
    - (4) 廃業したとき。
    - (5) 30日以上継続して休業するとき、または営業を再開したとき。
    - (6) 管理者を廃止したとき。
    - (7) 営業を開始したとき。(この場合は3日以内に)
- 1のほか、ばちこ屋、スマートボール屋の守らなければならないこと。(略)
- 1のほか、まあじゃん屋の守らなければならないこと。(略)
- 1のほか、移動遊技場の守らなければならないこと。  
18歳未満の少年に遊技をさせないこと。
- 遊技場及び移動遊技場は、6か月ごとに許可の更新を受けないと許可が失効しますから、有効期限の5日前までに許可更新の手続きをして下さい。  
以上のことを守らないと風俗営業等取締法違反として、6か月以下の懲役または1万円以下の罰金に処せられ、許可の取消または営業停止処分を受けることがありますから、違反しないように健全な営業を行って下さい。



# PLEIADS

鮮烈な画面で展開される  
新感覚のスペースドラマ



プレアデス  
▽申請中

## 新時代の幕あけ、大型20画面

# ROUTE-16

ルート16  
サン電子機の  
製造許諾済  
▽申請中

パッティングメイト



ザ・シノビ  
THE SHINOBI

▽91-16055



# PUTTING-MATE

ヒット商品をお手元に **株式会社 テーカン** 本 社/東京都墨田区吾妻橋2-1-13 〒130 ☎(03)624-3101(代)  
名古屋営業所/名古屋市中村区下笹島町11-2 住友生命名古屋ビル11F  
レジャー・システム・クリエイター 〒450 ☎052-583-0891-2

Our products are manufactured with  
reliability

**TEHKAN INTERNATIONAL CORPORATION**  
2-1-13 AZUMABASHI, SUMIDA-KU, TOKYO, JAPAN  
PHONE: (03) 624-3101 TELEX: J 27174 TEHKAN

We supply to the finest distributors  
in the world market

国際化したアミューズメントニュース  
INTERNATIONAL AMUSEMENT NEWS

## 海外の話題

### 米国AVMDA発足

ADMAに続き、デイスクリビューターも新協会



初代会長 ベテルマン氏

米国でAM機メーカーの団体ADMAが発足したのに続いて、デイスクリビューターの団体も発足した。この新団体の名称はアミューズメント・ベンディング・マシンズ・デイスクリビューター・アソシエーション(略称AVMDA)で、三月四日シカゴにおいて設立された。名称のとおり、ハードウェアのAM機と自販機のデイスクリビューターの共通の利益を図るために設立された。これはADMA発足が明らかに作用しているが、メーカーとオペレーターの間立ち、製品の安定供給に重要な位置を占めるデイスクリビューター(日本では米国並みのそではないし二社を除いてない)とされている)が独自の協会を作るのは初めてのこと。



ロス・シアー氏

2年前から米国で発行されている季刊雑誌「アミューズメントパーク・ジャーナル」。派手なカラー刷りは1ページもないが内容はきわめて豊富。

### シエアー氏昇格

バリー社、バーバー氏も新部門社長に

米国のバリー社(本社シカゴ、ロバート・ミュンツァー社長)では三月四日、ロス・シエアー氏をスペシャル・マーケティング・プロダクツ・ディビジョンの社長に昇任したと発表した。

### ADP社持つガーゼルマンが

### ノバ社を傘下に

西ドイツ

西ドイツの有力会社ノバ・アパレート社(本社ハンブルク、ローゼンツバイク社長)が三月一日付で、ADPオートマテ社など四社を擁するガーゼルマン・オートマテ・グループ(本社エス・ベルマン社長)に買収され傘下に入った。西ドイツのAM業界についてはさきほどのIM A特集(本紙第10号)で詳しく報じたとおりで、TVゲーム機ブームにより各有力業者は活発な展開をしており、ノバ社もADP社もよく知られているところだ。とくにノバ社は西ドイツでは古くからの業者で、ジュエク

## ミニアップライト好評発売中!

- ☆子供用ゲーム機として最適です。
- ☆店頭用にコンパクト設計です。
- ☆機種豊富に取りそろえています。



### 仕様

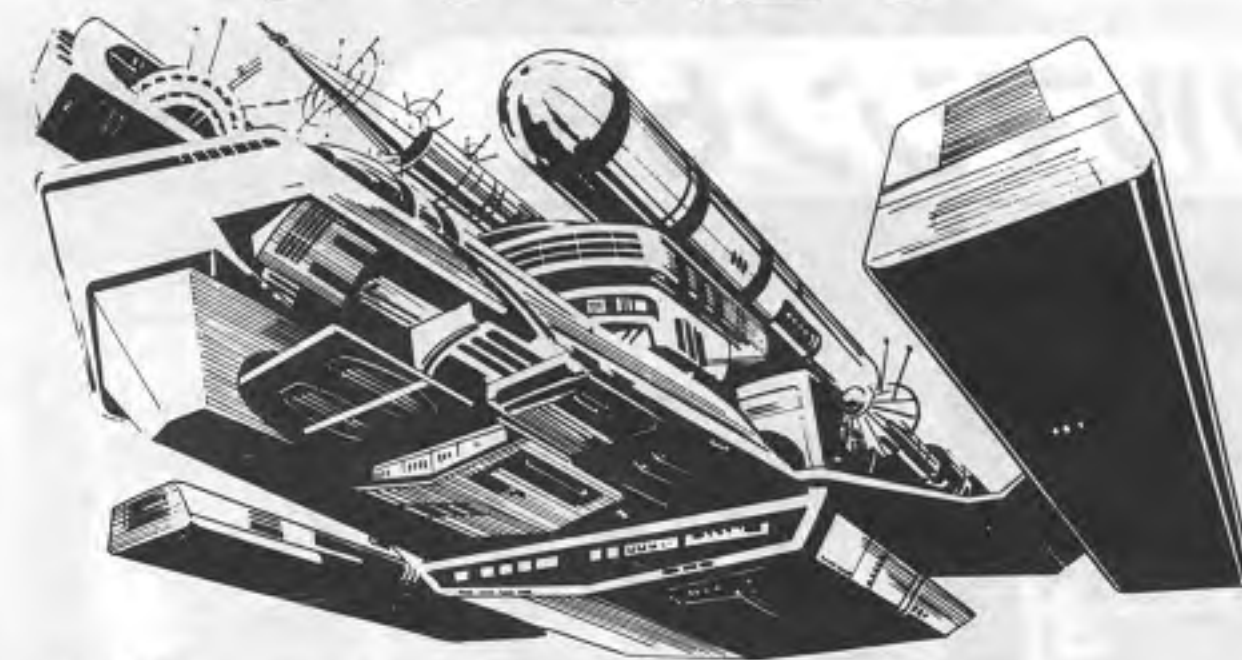
- プレイ 30円、50円
- アジャスター(2コ)・キャスター(2コ)付
- 金庫容量 10円硬貨 4,000枚以上
- (幅)470mm(奥行)450mm(高さ)1200mm
- 重量 42kg
- 消費電力 73W
- 型式認可済

### 機種

スペースファイアバード・ヘリファイア・シェリフ・モンキーマジック  
ボムビー・N・キューティQ他

# RAIDAR SCOPE

## レーダースコープ



壮大な宇宙空間の広がりを強調したレーダースコープは、プレイヤーのご満足を得られることと確信いたしております。

### (特長)

- 「謎」と「神秘」に満ちた宇宙空間を、レーダースコープであざやかに表現しました。
- 宇宙船はレーザー照準を備えており、レーザー照準から連射されるミサイルは、レーダースコープのラインにそってすすみます。
- 敵機が、宙返りをしながら我が宇宙船に大きく迫る緊迫感は最高です。
- 敵機の体当たり攻撃音や爆発音などの効果音がゲームの雰囲気を一層盛りあげます。
- 鮮やかな宇宙空間における迫力ある敵機のキャラクターデザインはプレイヤーをより熱中させることによります。



テーブルタイプ アップライトタイプ

任天堂レジャーシステム  
本社 〒101 東京都千代田区神田須田町1-22 TEL 03(254)1647  
関西支社 〒542 大阪市南区長堀橋1丁目32 TEL 06(254)4155  
京都営業所 〒605 京都市東山区堀船高松町60 TEL 075(541)6111  
名古屋営業所 〒451 名古屋市中村区下笹島町29番地 TEL 052(561)1685  
岡山営業所 〒700 岡山市東区通町4丁目4番11号 TEL 0862(52)1821



# 新時代のTVゲーム デコカセットシステム

## DECO CASSETTE SYSTEM



### データの 新カセット... 第7弾!! 新発売

# ASTRO FANTASIA

宇宙基地を背景に次々と飛来するUFOを撃退……  
そして巨大化したアストロゴンとの壮絶な一騎打!!

#### ゲームの特長

- 8方向レバーを使用し、宇宙船を一定距離まであげて戦います。
- ミサイルは連射、単射の二方式です。
- さまざまな編隊攻撃があり、打ち方により高得点があげられます。
- 燃料メーターの切れる迄にUFO、アストロゴンを打たないとゲームオーバーとなります。

#### アストロファンタジア

第8弾…同時発売  
火災のビルを登る女の子…地震や風に  
耐えれば、屋上にヘリが待っている!!

### ザ・タワー



Ocean  
to  
Ocean

既発売テープ(¥38,000)

### HWY CHASE

ハイウェイ チェイス

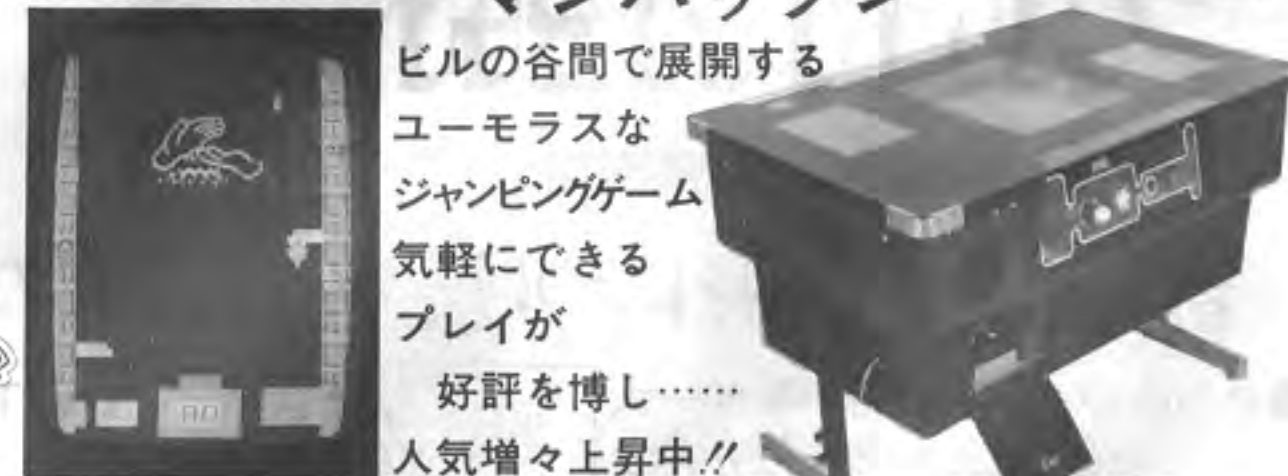
### 戦国忍者隊

### Nebula

ネブラー

### MANHATTAN

マンハッタン



ビルの谷間で展開する  
ユーモラスな  
ジャンピングゲーム  
気軽にできる  
プレイが  
好評を博し……  
人気増々上昇中!!

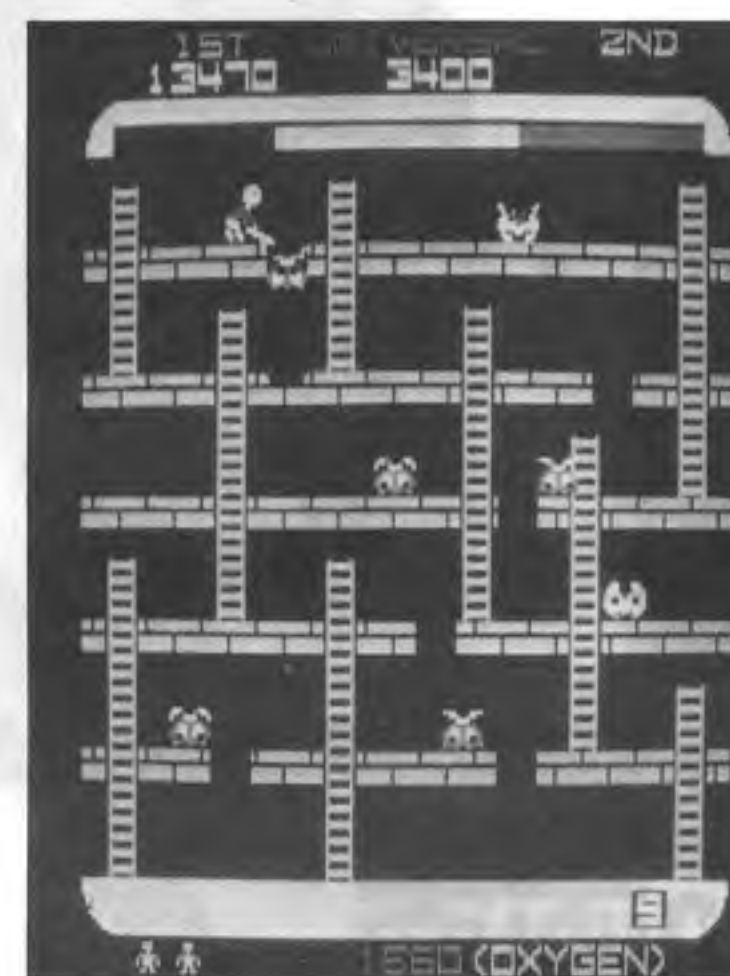
豊かさを演出する、電子技術の

## DECO データイスト 株式会社

本社：〒171 東京都豊島区南池袋3-9-5 電話(03)988-2571(代)  
名古屋営業所：〒464 名古屋市千種区春岡通り6の28 電話(052)762-5222  
福岡営業所：〒812 福岡市博多区博多駅前3-3-12博多白ビル5F 電話(092)474-0120  
DATAEAST INC SANTA CLARA CA95050 U.S.A.  
株式会社 デコ・札幌 〒064 札幌市中央区南二十一条西十二丁目879-15 ☎(011)562-2415(代)

完璧なペイアウト率は、当社が、  
長年にわたり徹底的に研究しつ  
くしたものです。  
●スロット史上初めての8ライン。  
●J.P.6,800枚。  
●ビンゴゲームの楽しさを加え、  
さらに22の役がつかます。

テレシヤン  
ブラウン管に牌をうつし、マー  
ジャンの基本ルールに従って実際のマ  
ジャンのプレイができます。



## SPACE PANIC

スペースパニック

スペースパニックは、当社のオリ  
ジナル開発商品であり、当社商品  
及び許諾商品以外の模倣、又はこ  
れに類似する商品の製造、販売、  
営業広告、等の行為は違法行為で  
あり、そのような行為にはあらゆる  
手段を構じ、断固たる態度で臨  
む所存であることを謹告します。



¥95-1859  
AC100V 140W  
50/60Hz  
552%(D)  
842%(W)  
650-850%(H)

基板セットも有ります

## AMERICANA



AC24V 140W  
50/60Hz  
上245% 下345%(D)  
520%(W)  
810%(H)

風俗営業許可認定機種

## SUPER 5 LINE



風俗営業許可認定機種

¥91-15978  
AC100V 200W  
50/60Hz  
390%(D)  
575%(W)  
1095%(H)

UNIVERSAL CO., LTD.  
1-7-7, Nihonbashi Horidome-cho, Chuoh-ku, Tokyo 103, Japan  
Phone: (03) 661-1447, 6004  
Cable: UNMANIFACT Telex: J27348 (UNICO)

UNIVERSAL U.S.A. INC  
3250 Victor Street, Santa Clara, California 95050, U.S.A.  
Phone: 408-727-4591-5  
Telex: 172247 (UNI USA SNTA)

European Office:  
P.O. BOX 11EY 81 Tottenham Crt. Rd. London W1A1EY  
Phone: 01-5807348 / 6311189  
Telex: 892989 (ELCOIN)



## ユニバーサル販売株式会社

本社：〒103 東京都中央区日本橋堀留町1-7-7 ☎(03) 661-0330(代)  
大阪営業所：〒532 大阪市淀川区西中島6-7-8 大昭ビル ☎(06) 304-3955(代)  
名古屋営業所：〒460 名古屋市中区錦1-8-1 ☎(052)232-1167(代)  
九州営業所：〒812 福岡市博多区比恵町1-18 東カン福岡第二ビル ☎(092)471-6188(代)

### 株式会社ユニバーサル

本社：〒323 栃木県小山町小山三工業団地内 ☎(0285)25-5521(代)



# ゲーム性を追求したお薦め品

## PT ペイアウト 麻雀 PART II



4段階設定できるボールスピード、フリテン新導入など本格的な麻雀ゲーム。「ロン」などの音声効果もあって雰囲気も最高。▽95-2029 (アイレム製)

## TABLE GRANDPRIX

テーブル・グランプリ

内ワクはモーターで回転連複、5点張りの5倍賭JP 300~600倍の内容ネキストは競馬ゲームで1~3点張、10~2倍戻▽91-15021



## テーブル・サンバ



連勝複式、ダブルチャンス付、ネキストゲーム付の最新式テーブル型電光点滅メダルゲーム機。ホッパー内蔵▽91-14065

## ウィナーズサークル PART III



カラーTVで競争ゲームのダイコ味を! 4人同時に楽しめ、連勝複式、クレジット機構付。▽95-2087 (コロナ商事製)

## ビッグショット II



ズームエイトの人気をアップに迫力のマイコン・メダルゲーム機▽91-11722

## ゴールデンポーカー



従来のポーカーゲームにカラーモニター採用、ダブルアップがプラス。倍率2~1000倍。▽95-1878 (ポナンザ製)

以上のメダルゲーム機の設置運営につきましては「メダルゲーム場運営基準」を守ってご使用下さい。



株式会社

# ベンドジャパン

本社 〒556 大阪市浪速区恵美須西3-3-36 TEL.06(643)3857 (大代表)

東京支店 〒104 東京都中央区新川1-18-7 新川ビル ☎03(553)8293(代)  
沖縄支店 沖縄ベンドジャパン 〒901-22 沖縄県宜野湾市大山436 ☎09889(7)3333

# メダルゲームの決定打!! はやくも 熱い視線がこのマシンに。

ご好評のペイアウト麻雀が、ますます面白くなりました。



ポスター・カタログ等 でがんばっています。



PART II 特許出願中

## ●ゲームをスリリングにそしてエキサイティングにさせる新機構

- ① いままで一定だったボールスピードが、4段階に調節可能(DIP SW)。プレイヤーのレベルに合わせて設定できます。
- ② 画面に捨牌表示の機能がプラスされ、フリテンも導入。捨牌表示の時間調節も可能。
- ③ ゲームの進行にあわせ、「ロン」「ツモ」「チョンボ」「リーチ」「アレー」の音声が出来ます。
- ④ 麻雀ゲームのシンボルキャラクターが画面上に出現。
- ⑤ コンピューターの聴牌形を大幅に増加。待ちも単騎から3面待ちまでと調節可能。
- ⑥ コンピューターの聴牌面子を裏牌にすることで、スリリングなゲームの面白さを倍増。
- ⑦ コインシステムは、なんと200数通り。自由に選択して下さい。
- ⑧ メダル変更などマイクロSWの調節を、容易にするためホッパーは脱着可能。
- ⑨ 金庫は大型化。容量も増えました。
- ⑩ テーブルの足は65~69cmまで調節可能。

以上のメダルゲーム機の設置運営につきましては「メダルゲーム場運営基準」を守ってご使用下さい。



新しい魅力を身につけ、再び我々の前に姿を現わしたパンサーにご注目下さい。

- 必中率が表示されるパンサー大破(一発必中)数とランクがパターンごとに表示される。プレイヤーのテクニックが数字で確認される。
- 退却パンサー大破はミステリーポイントのチャンス。パターン終了まじわに現われるキングパンサーと退却する3台のパンサー……。退却パンサーを大破すると高得点が期待できる。だが
- 気をつける、キングパンサーが町をねらっている。
- 快速パンサーがひと目でわかる。奴等は砂煙をたてながら走ってくる。

AT ONE SHOT YOUR RANK

MASTER  
EXPERT  
SHARPSHOOTER 10/15  
MARKSMAN  
BEGINNER



● プレイテーブルのお申し込み、お問い合わせ  
■ 本社/大阪市東区安土町2丁目30番地(大阪国際ビル20F) ☎06(264)1391(大代表)  
■ 松原センター/大阪府松原市西大塚1丁目1-5-16 ☎0723(36)1174(代表)

アイレムはこれからもお客様の要望に応える有力機種を発売してまいりますのでご期待下さい。  
「MGP-11」PAは当社の開発したオリジナル商品です。特許、実用新案、商品登録出願中。



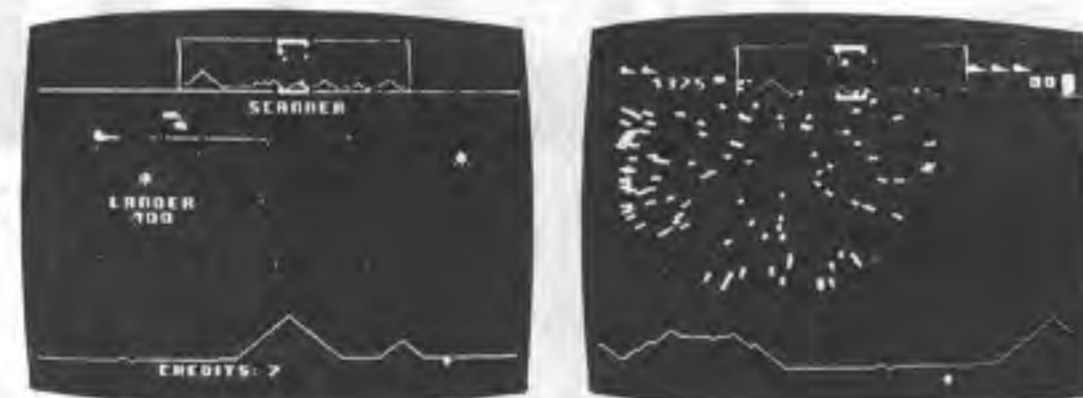
TAITO



テーブル型デフェンダーが、20インチのカラー画面になり、より一層迫力を増して新登場!!



DEFENDERはワイリアムス社所有の商標であり、使用許諾を受けたものです。



デフェンダー

宇宙空間に現われる敵の高度位置を、レーダーで発見し、素早く撃墜すると共に地上よりさらわれる人間を救出しながら得点を上げてゆく、スリルあふれたスペクタクルゲーム。

PINK PANTHER

ピンクパンサー

好評のゴットリーブ社、スターシリーズの最新形。フィチャーの面白さは抜群で、故障の少なさは定評があります。

近日発売



FLASH GORDON

フラッシュゴードン

プレイフィールドを立体的にした、パイレーツ方式のパーリー社第2弾。前機種をしのぐ新鋭で、ゲーム中の言葉がまたムードを盛り上げます。

近日発売



株式会社 TAITO CORPORATION

アミューズメント・マシンの製造・輸出入・販売・賃貸・屋外レジャー施設の企画・設計・施工・運営・サービス(全機種保証付・長期分割払・賃貸制度有)

連続SF 98

希望の鳥

宇宙同時革命の結果



有田 佐市

歴史 (R)
その後続と発信されるエピソードからメッセ...

ホレーターのウウが生きる景品機

Advertisement for ROULETTER TWIN game machine, including image of the machine and text: '景品機だから寿命が長い', 'ROULETTER TWIN', 'LESCO SWING'.

テレビゲームに変わるテーブルタイプの決定版
LESCO SWING
全国ネット★真心サービス
株式会社 レスター



# namco

## ナムコのスーパーマシン・ラインアップ

ニューラリーエックス

# NEW RALLY-X



new でなければ now でない!

— namco new ラリーX

ゲームファンのご要望にこたえ、ラリーXがフルモデルチェンジ! 対抗車・岩の数が減り、燃料がふえたためプレイしやすくなりました。また、レーダー上に点滅するスペシャルの他に、ラッキーチェックポイントを新設。これをクリアするとボーナス得点が得られる新フィーチャーが加わりました。20,000点と100000点で1台ずつマイカーが追加されるダブル・エクステンドも大きな魅力。画面はカラフルな色彩で統一。キャラクターやコースも手直ししました。その他のゲームを盛りあげる大きな要素…音にも凝りました。ゲーム音ではなく、ゲームミュージックと呼んで下さい。進歩するTVゲーム「ニューラリーX」遊びをクリエイイトするナムコから新登場!

- テーブル仕様
- 縦幅 560%
- 横幅 860%
- 高さ 600%
- 調整可(+100%)
- ¥95-1831



- アップライト仕様
- 幅 630%
- 高さ 1,740%
- 奥行 800%
- ¥95-1830

## Batting Chance

バッティング チャンス

光のボールにチャレンジ!!

頭上を走る光のボール。時速110km・130km・150km。さあ、あなたはどの球速を打ちこなせるか? ゲーム場の空間を有効に利用できるアイキャッチ抜群、ニュー・スポーツ感覚マシン、ナムコ「バッティングチャンス」。取り付け方式は、壁掛け式、吊り下げ式、ボールへの取り付け式と自由。



●仕様

- ディスプレイパネル
- 横幅 4,500% ■縦幅 550%
- 厚さ 67% ■重量 23kg
- (写真のスタンドはオプション)

カウンター

- 高さ 830% ■幅 480%
- 奥行 450% ■重量 41kg
- ¥非対象機械

## ドラえもん タイムマシン

なんといってもちびっ子のアイドルはこれ!

テレビやマンガでおなじみのドラえもんのタイムマシンが安全な定置式乗物になりました。盛りだくさんの楽しさで、マンガ以上の大活躍!



●仕様

- 高さ 1,220%
- 幅 780%
- 奥行 1,400%
- 乗員数 1名

©藤子・小学館・テレビ朝日

## 「遊び」をクリエイイトする 株式会社 ナムコ

本社 千144 東京都大田区蒲田5-38-3 朝日ビル TEL 03(736)1211(大代)  
 本社分室 千146 東京都大田区多摩川2-8-5 TEL 03(759)2311(代)  
 関西事業所 千556 大阪府浪速区難波中3-4-40 TEL 06(649)5311(代)  
 ★遊園施設・娯楽機械★ 企画・設計・製作・販売・経営・賃貸・輸出・輸入  
 ★各種イベント★ 企画・制作・実施