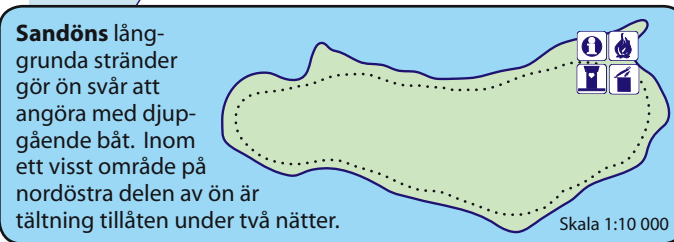
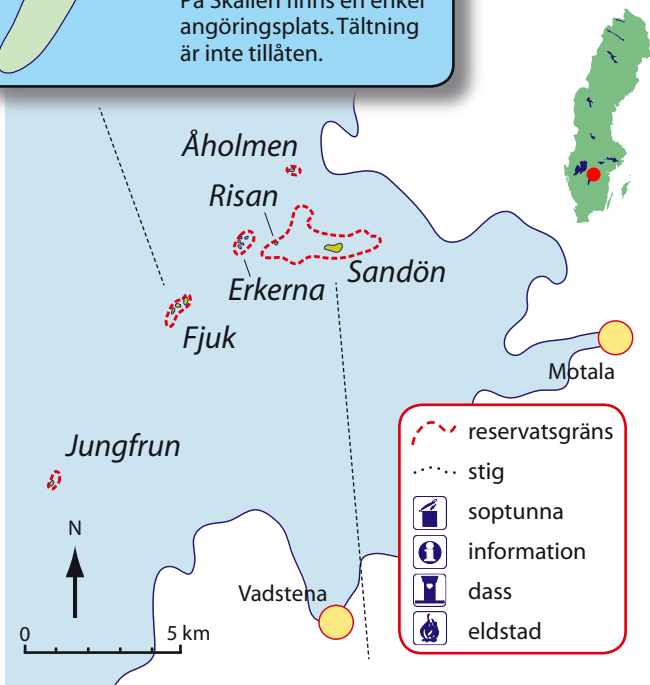


Reservatsfakta
 Totalareal: 413 ha
 Landareal: 18 ha;
 Sandön: 10 ha
 Fjuk: 3,5 ha
 Erkerna: 2 ha
 Åholmen: 1 ha
 Jungfrun: 1 ha
 Risan: 0,5 ha



Visa hänsyn mot öarnas känsliga fågelliv!

- Undvik att gå iland på öarna Fjuk, Jungfrun och Erkerna under häckningsperioden april-juni.
- Undvik att klättra i rasbranten med backsvalor på Sandön.
- Respektera kopplingsvånget för hundar som gäller i hela reservatet året runt.
- Undvik att på ett störande sätt utnyttja radio, bandspelare eller dylikt.

Öar med varierande ursprung

Erkerna är uppbyggd av granit som tillhör det ca 1800 miljoner år gamla urberget. Urberget bröts med tiden ner och av vittringsprodukterna bildades Visingsöformationen bergartsserie för ca 700-850 miljoner år sedan. Visingsöformationen, som täcker stora delar av Vätterns botten och bygger upp öarna Fjuk, Åholmen och Jungfrun, består av sandsten, lerskiffer, kalksten och konglomerat. Konglomeratet, en bergart med små och stora stenar ihopkittade av en murbruksliknande massa, syns tydligt i strandkanten på Fjuk.

Av betydligt yngre datum är Sandön, som bildades då den senaste inlandsisen drog sig tillbaka från området för ca 12 000 år sedan. Enorma isälvar störtade fram genom isen och förde med sig sand och grus som byggde upp åsar, kullar och andra formationer framför iskanten. På så sätt uppstod Djurkällaplatån norr om Motala och som en sydlig utpost av denna bildades Sandön.

Unikt djurliv i Europas femte största sjö

Vättern är en gravsänka som bildades för ca 600 miljoner år sedan parallellt med en lång förkastningsbrant som löper längs med sjöns östra strand. I Vättern finns ett rikt fågelliv. Gråtrut, skrattnås och fisktärna häckar i stora kolonier. Lärkfalk, småskrake och fiskgjuse är andra arter som du kan träffa på i den stora sjön.

I Vätterns kalla och klara vatten lever inte mindre än 31 fiskarter! Till sjöns nio ädelfiskarter hör sik, harr, öring, lax och den mest exklusiva av dem alla – Vätternröding. Här lever också ett tiotal istidsrelikter, som blivit kvar i Vättern sedan den senaste istiden. Till dessa hör hornsimpa och nors samt en rad kräftdjur som ger öring och röding dess vackra färg. Istidsrelikterna liksom den goda vattenkvalitén är en förutsättning för Vätterns rika fiskliv.

Sjöns många laxfiskar har gjort Vättern populär bland fritidsfiskare. År 1997

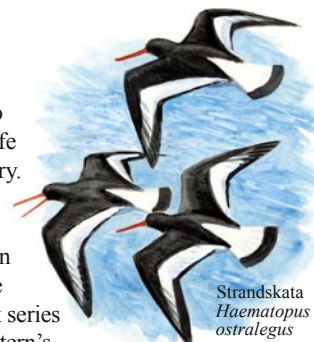
fångades världens största spöfångade insjöfax i Vättern. Rekordfaxen vägde 20,4 kg! Handredskapsfisket är fritt i Vättern, men kräftfiske är inte tillåtet på enskilt vatten.



The nature reserve Motalabuktens öar

Motalabuktens archipelago has an exciting plant and animal life and an interesting geological history. The island Erkerna consists of granite from the Swedish primary rock. The islands of Fjuk, Åholmen and Jungfrun are constituted of the Visingsö Formation, a unique rock series that covers large parts of Lake Vättern's bottom. Gravel and sand from the melting of the last inland ice form the island Sandön. A boat is needed to reach the islands.

There is a rich bird life on Fjuk and Jungfrun with large colonies of Gulls and Terns. Vättern's largest colony of Great Cormorants is found on Erkerna. Sandön is overgrown with woodlands of large, old lime trees with typical grove vegetation and cavity-nesting bird species such as Stock Dove and Tawny Owl. The reserve is situated in Europe's fifth largest lake, Lake Vättern, which has a unique animal life. 31 species of fish live in the lake of which nine belong to the salmon family. One of these is the exclusive Vättern char.



Das Naturschutzgebiet Motalabuktens Öar

Die Inselwelt der Motalabucht verfügt über eine spannende Flora und Fauna und weist eine interessante geologische Geschichte auf. Die Insel Erkerna besteht aus Granit. Die Inseln Fjuk, Åholmen und Jungfrun sind aus der Visingsö-Formation aufgebaut, einer einzigartigen Gesteinsserie, die sich über große Teile des Bodens des Vätternsees erstreckt. Kies und Sand von der letzten Eiszeit formen die Insel Sandön. Um zu den Inseln zu gelangen, braucht man ein Boot. Auf Fjuk und Jungfrun findet der Besucher ein reiches Vogelleben vor – viele Möwen- und Schwalbenarten bilden hier Kolonien. Auf Erkerna befindet sich die größte Kormorankolonie des Vättern. Sandön ist mit alten Linden bewachsen, in dem typische Waldpflanzen gedeihen und sich in Höhlen brütende Vogelarten wie die Hohltaube und der Waldkauz wohlfühlen. Das Reservat liegt im Vättern, dem fünftgrößten See Europas mit einem einzigartigen Tierleben. Hier leben 31 Fischarten, von denen allein neun Lachsische sind, unter ihnen der exklusive Vätternsaibling.



Motala kommun
 591 86 Motala
 Tel: 0141-22 50 00



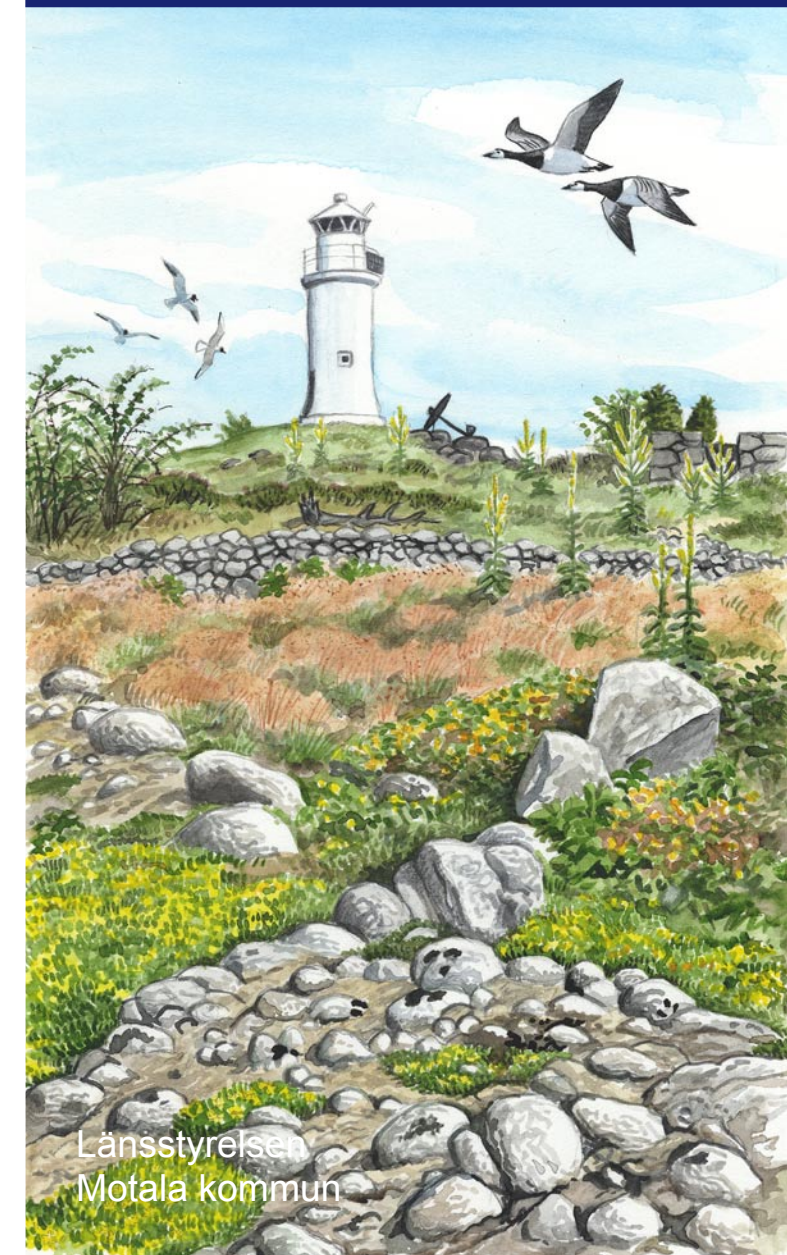
Naturreservat avsätts för att bevara och värda områden med värdefull natur och för att trygga tillgången på mark för friluftsliv. Särskilda föreskrifter finns anslagna vid reservaten - var mån om att följa dem. Förvaltning, vård och information bekostas huvudsakligen med statsbidrag som förmedlas av Naturvårdsverket. Naturreservatet Motalabuktens öar förvaltas av Länsstyrelsen Östergötland.

Foldern är producerad av Naturcentrum AB på uppdrag av Länsstyrelsen Östergötland 2003. Ansvarig: Dan Nilsson, Länsstyrelsen. Illustrationer: Nils Forshed Tryck: Majornas CopyPrint

Naturreservat i Östergötlands län



Motalabuktens öar



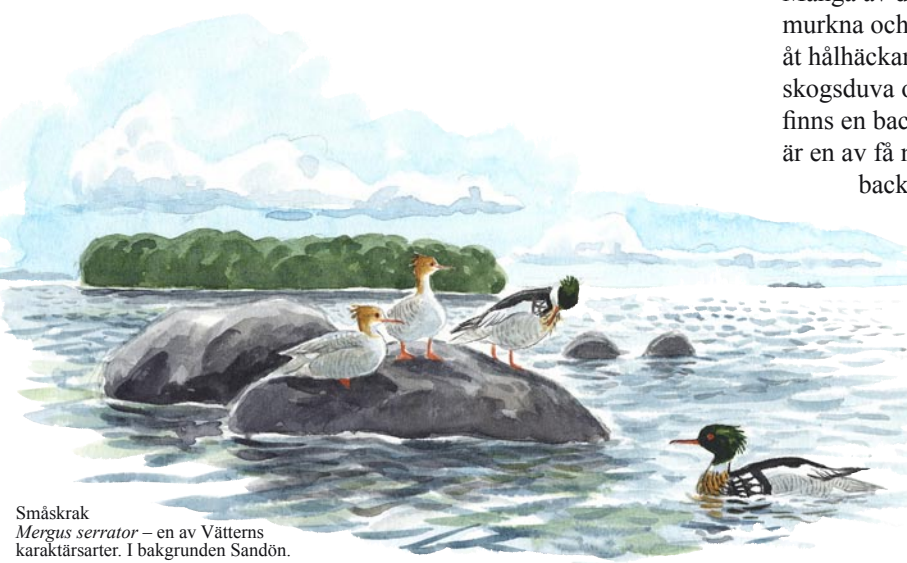
Länsstyrelsen Motala kommun

Välkommen till Motalabuktens öar

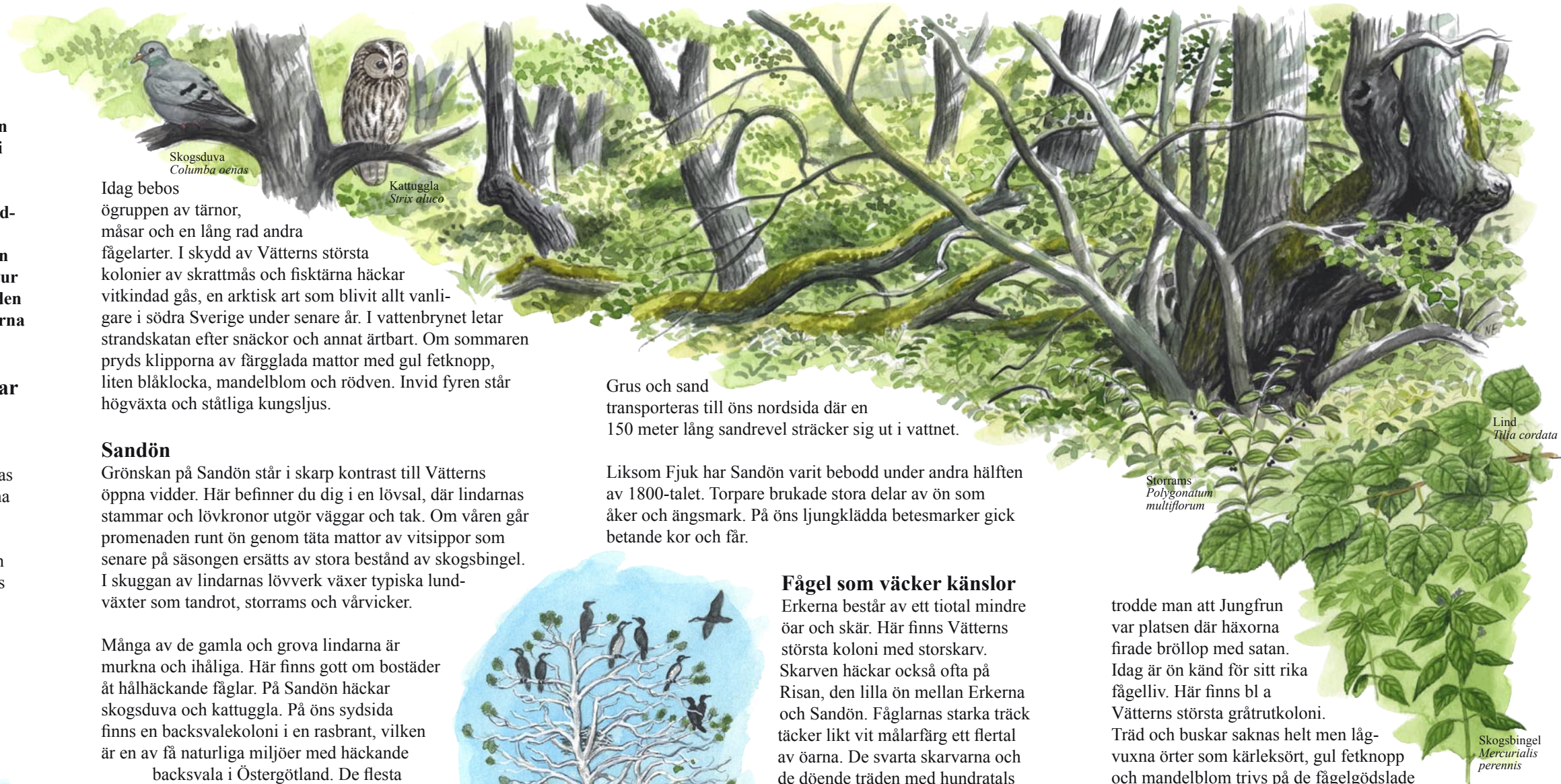
Från den mytomspunna ön Jungfrun i söder går resan mot nordost och ögruppen Fjuk vars skrattmåskoloni hälsar oss med högljudda skrån. Med samma kurs passeras strax därefter ögruppen Erkerna med sin uppseendeväckande skarvkoloni. Vi rundar den brandhärjade ön Åholmen i norr och vänder söderut mot reservatets största ö, Sandön. På vår resa över Vättern mellan reservatets öar har vi mött en omväxlande natur och förflyttat oss nästan 2000 miljoner år tillbaka i tiden genom en spännande geologisk historia. För att nå öarna behövs båt - ingen reguljärtrafik går till reservatet.

Fjuk - ensligt tillhåll för människor och fåglar

Ögruppen Fjuk är jämte Sandön den mest besökta av reservatets öar och består av de tre öarna Jällen, Mellön och Skallen. Fyren på Fjuk har väglett sjöfarare på Vättern sedan mitten av 1800-talet. Fyrvaktarna och deras familjer bodde på ön fram till 1910, då den fotogendrivna fyren ersattes av en automatisk. Som mest bodde här 17 personer! Under 1900-talet levde Erik Zetterblad - ”enslingen på Fjuk” - tidvis på ön i över femtio år till sin död 1967. På Skallen finns tydliga spår efter öbornas hus och trädgårdsodlingar.



Småskrak
Mergus serrator – en av Vätterns
karaktärsarter. I bakgrunden Sandön.



Skogsduva
Columba oenas

Kattuggla
Sirix aluco

Lind
Tilia cordata

Storrams
*Polygonatum
multiflorum*

Skogsbingel
*Mercurialis
perennis*

Idag bebos ögruppen av tärnor, måsar och en lång rad andra fågelarter. I skydd av Vätterns största kolonier av skrattmåsk och fisktärna häckar vitkindad gås, en arktisk art som blivit allt vanligare i södra Sverige under senare år. I vattenbrynet letar strandskatan efter snäckor och annat ärtbart. Om sommaren pryds klipporna av färgglada mattor med gul fetknopp, liten blåklocka, mandelblom och rödven. Invid fyren står högväxta och ståtliga kungsljus.

Sandön

Grönskan på Sandön står i skarp kontrast till Vätterns öppna vidder. Här befinner du dig i en lövsal, där lindarnas stammar och lövkronor utgör väggar och tak. Om våren går promenaden runt ön genom täta mattor av vitsippor som senare på säsongen ersätts av stora bestånd av skogsbingel. I skuggan av lindarnas lövverk växer typiska lundväxter som tandrot, storrams och vårvicker.

Många av de gamla och grova lindarna är murkna och ihåliga. Här finns gott om bostäder åt hålhäckande fåglar. På Sandön häckar skogsduva och kattuggla. På öns sydsida finns en backsvalekoloni i en rasbrant, vilken är en av få naturliga miljöer med häckande backsvala i Östergötland. De flesta kolonier i länet återfinns i sand- och grustag.

Sandön utkämpar en ständig kamp med vädrets makter. Ett stort stenblock, som i början av 1900-talet låg tiotals meter upp på land, ligger idag p.g.a. erosionen i strandkanten på öns sydsida.

Grus och sand transporteras till öns nordsida där en 150 meter lång sandrevel sträcker sig ut i vattnet.

Liksom Fjuk har Sandön varit bebodd under andra hälften av 1800-talet. Torpare brukade stora delar av ön som åker och ängsmark. På öns ljungklädda betesmarker gick betande kor och får.

Fågel som väcker känslor

Erkerna består av ett tiotal mindre öar och skär. Här finns Vätterns största koloni med storskarv. Skarven häckar också ofta på Risan, den lilla ön mellan Erkerna och Sandön. Fåglarnas starka träck täcker likt vit målarfärg ett flertal av öarna. De svarta skarvarna och de döende träden med hundratals risbon ger ett kusligt men samtidigt fascinerande intryck. Skarven är en skicklig dykare. Med sina stora simfötter kan den dyka närmare 30 meter djupt i sin jakt på fisk.

Mytomspunnen klippa

Ön Jungfun som är reservatets sydligaste ö, uppenbarar sig som en hägring i fjärran. För i tiden



Häckande storskarv
Phalacrocorax carbo
på Erkerna.

trodde man att Jungfun var platsen där häxorna firade bröllop med satan. Idag är ön känd för sitt rika fågelliv. Här finns bl a Vätterns största gråtrutkoloni. Träd och buskar saknas helt men lågvuxna örter som kärleksört, gul fetknopp och mandelblom trivs på de fågelgödslade klipporna. Vid Jungfun ligger vraket av hjulångaren Eric Nordewall, som sjönk år 1856. På 1980-talet återfanns fartyget i ett förvånansvärt gott skick på 45 meters djup.

Åholmen

Liksom Sandön har den tallbevuxna ön Åholmen utsatts för vädrets makter. Under ett oväder 1999 med åska och blixtnedslag utbröt en brand som fällde många av träden till marken. Branden har tillfört ön nya naturvärden. Bränd ved är bl a värdefullt för många vedlevande insekter.