

2017

חורפיש

כללי

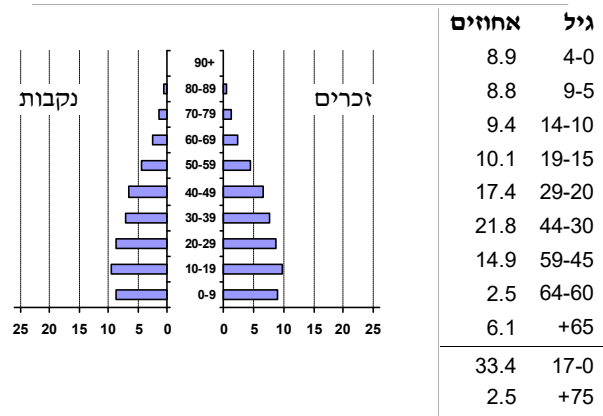
אחוזים	אלפים	קבוצת אוכלוסייה ודת
100.0	6.2	סך הכל
		ערבים
0.3		מוסלמים
3.2		נוצרים
96.2		דרוזים
1.2		אחוז גידול האוכלוסייה (לעומת שנה קודמת)
101		לידות חי
32		פטירות
69		ריבוי טבעי - סך הכל
11.1		שיעור ל-1,000 תושבים 2016-2017
1.2		פטירות תינוקות (ממוצע 2013-2017)
(10.2)		שיעור ל-1,000 לידות חי 2013-2017
-		הגירה בתוך הרשות
..		מאזן הגירה פנימית
-1		מאזן הגירה - סך הכל

סמל: 0496 מחוז: הצפון  
 מעמד מוניציפלי: מועצה מקומית  
 שנת קבלת מעמד מוניציפלי: 1967  
 מספר חברי מועצה: 9  
 סמל ושם ועדת תכנון ובנייה: 258 מעלה נפתלי  
 מרחק מגבול מחוז תל אביב (2015) (ק"מ): 130.1  
 מרחב ימי, רשויות הגובלות בחוף היס: 0

דמוגרפיה

אוכלוסייה בסוף 2017 - סך הכל (אלפים) 6.2  
 זכרים 3.1  
 נקבות 3.1  
 יחס תלות (ל-1,000 תושבים בלתי תלויים) 764

התפלגות אוכלוסייה, לפי גיל ומין (אחוזים)



הגירה פנימית, לפי מין וגיל

גיל				מין		סך הכל	
+65	64-30	29-15	עד 14	נקבות	זכרים		
-	11	11	7	19	10	29	נכנסים
-	11	13	6	24	6	30	יוצאים

שכר ורווחה

מקבלי קצבאות בגין ילדים (סוף שנה)					מקבלי:	
מספר ילדים במשפחה			סך הכל	משפחות ילדים	27	דמי אבטלה - סך הכל (ממוצע חודשי)
+5	4-3	2-1			14	מזה: גברים
15	317	642	974	-	הכשרה מקצועית	
75	1,025	973	2,073	36	גיל ממוצע (לא כולל חיילים)	
<b>נתוני 2016</b>					108	דמי אבטלה ממוצעים ליום (ש"ח)
שכר חודשי ממוצע של שכיר במשך השנה					368	קצבאות זקנה ושאימים (סוף שנה)
% שינוי ריאלי לעומת שנה קודמת		ש"ח	סך הכל	13.6	מזה: אחוז מקבלי השלמת הכנסה	
-6.6	7,179	גברים		104	גמלת הבטחת הכנסה (נפשות, במשך השנה)	
-8.9	9,331	נשים		68	גמלאות (סוף שנה): סיעוד	
6.6	4,206		179	נכות כללית		
2,510	מספר השכירים		34	ניידות		
48.0	אחוז השכירים המשתכרים עד שכר מינימום		11	נכות מעבודה ותלויים		
0.4157	מדד אי-השוויון - שכירים (מדד גייני, 0 שוויון מלא)		מבוטחים בקופות חולים			
242	מספר העצמאים		6,199	סך הכל (סוף שנה)		
6,350	הכנסה חודשית ממוצעת של עצמאי במשך השנה (ש"ח)		69.3	באחוזים: כללית		
10.2	אחוז שינוי ריאלי לעומת שנה קודמת		1.8	מכבי		
61.6	אחוז העצמאים המשתכרים עד מחצית השכר הממוצע		8.5	מאוחדת		
			20.4	לאומית		

## חורפיש

2017

## חינוך

## מים

443 (אלפי מ"ק) תקבולים		
74 (אלפי מ"ק) פחת		
16.6 אחוז הפחת מסך כל תקבולי המים		
צריכה, לפי ייעוד		
אחוז מסך הכל	אלפי מ"ק	
100.0	370	סך הכל
97.6	361	ביתית (וכל צריכה אחרת)
2.4	9	חקלאית
צריכה ביתית (וכל צריכה אחרת), לפי ייעוד		
מ"ק לנפש	אחוז	אלפי מ"ק
57.9	100.0	361
50.6	87.4	315
2.4	4.2	15
0.0	0.0	0
1.1	1.8	7
1.4	2.4	9

ילדים בגנים של משרד החינוך תשע"ז 2016/17				
סך הכל	גיל 3	גיל 4	גיל 5	גיל 6
337	114	111	106	6
תשע"ז 2016/17	בתי ספר	כיתות	תלמידים	ממוצע תלמידים לכיתה
סך הכל	3	57	1,414	25
יסודי (כולל מיוחד)	..	29	683	24
על-יסודי	..	28	731	26
חטיבת ביניים	..	15	381	25
תיכון	..	13	350	27
זכאים לתעודות בגרות מבין תלמידי כיתות יב (אחוזים):				
סך הכל	90.6			
עמדו בדרישות הסף של האוניברסיטאות	74.2			

## תחבורה

2,182	סך הכל	כלי רכב מנועיים -
1,868		מזה: כלי רכב פרטיים
7.3	(שנים)	גיל ממוצע של כלי רכב פרטי
4	סך הכל	תאונות דרכים עם נפגעים (ת"ד) -
0		קטלניות
0		קשות
4		קלות
0.6		שיעור ל-1,000 תושבים
1.9		שיעור ל-1,000 כלי רכב

## פסולת

פסולת מוצקה ביתית, מסחרית וגזם	
1.3	(ק"ג לנפש ליום)
3.0	אחוז מחזור

## בנייה ודירור

גמר בנייה	התחלת בנייה	
3.4	5.9	שטח - סך הכל (אלפי מ"ר)
3.1	5.9	מזה: למגורים (אלפי מ"ר)
16	36	מספר דירות
1,552		מספר דירות למגורים לפי מרשם מבנים ודירות

## שטח וצפיפות

5.03	שטח (קמ"ר)
1,189.8	צפיפות לקמ"ר

## השכלה גבוהה

אחוז	
20.0	בעלי תארים מישראל מכלל בני 35-55
..	מסיימי יב שהחלו לימודים גבוהים בתוך 8 שנים מסיום התיכון
20.7	סטודנטים מכלל בני 20-25
4.2	סטודנטים מתוך כלל האוכלוסייה

## בריאות

..	2017-2013	שיעור פטירות מתוקנן ל-1,000 תושבים
..		שיעור פריון כולל ל-1,000 תושבים
..	2016-2014	מספר מקרי סוכרת ממוצע לשנה
..	2016-2014	שיעור מקרי סוכרת מתוקנן ל-1,000 תושבים
..		בעלי עודף משקל/השמנת יתר (אחוזים)
..	2017/18	כיתה א
..	2017/18	כיתה ז
..	2015-2011	מספר מקרי סרטן ממוצע לשנה, גברים
..	2015-2011	שיעור מקרי סרטן מכלל הסוגים מתוקנן ל-100,000 תושבים, גברים
..	2015-2011	מספר מקרי סרטן ממוצע לשנה, נשים
..	2015-2011	שיעור מקרי סרטן מכלל הסוגים מתוקנן ל-100,000 תושבים, נשים

## תשתיות ושירותים עירוניים

גמר	התחלה	
1.1	2.9	סלילת כבישים חדשים, הרחבה ושיקום של כבישים
10.5	15.3	אורך (ק"מ) שטח (אלפי מ"ר)
-	-	הנחת צינורות: מים (ק"מ)
0.6	0.6	ביוב (ק"מ)
-	-	תיעול (ק"מ)

**2017**

**חורפיש**

**מדד פריפריאליות 2015**

3	אשכול: (מ-1 עד 10, 1 הפריפריאלי ביותר)
-0.839	ערך מדד:
32	דירוג: (מ-1 עד 255, 1 הפריפריאלי ביותר)
39	דירוג לפי מרכיבי המדד:
39	מדד נגישות פוטנציאלית: (מ-1 עד 255, 1 הנגישות הנמוכה ביותר)
26	קרבה לגבול מחוז תל אביב: (מ-1 עד 255, 1 המרוחק ביותר)

**מדד חברתי-כלכלי 2015**

4	אשכול: (מ-1 עד 10, 1 הנמוך ביותר)
-0.386	ערך מדד:
96	דירוג: (מ-1 עד 255, 1 הנמוך ביותר)

**מדד קומפקטיות 2006**

2	אשכול: (מ-1 עד 10, 1 הקומפקטי ביותר)
20	דירוג: (מ-1 עד 197, 1 הקומפקטי ביותר)
-1.148	ציון תקן:

**אפיון טופוגרפי 2006**

מדד טופוגרפיה: ממוצע ציוני תקן של (א) ו-(ב)			(ב) שיפוע ממוצע, במעלות			(א) סטיית התקן של הגבהים מעל פני הים			גובה מעל פני הים, במטרים			
אשכול (2)	דירוג (1)	ערך	דירוג (1)	ציון תקן	ערך	דירוג (1)	ציון תקן	ערך	ממוצע הגבהים	טווח הגבהים	מקסימלי	מינימלי
6	129	0.37	141	0.77	7.7	122	-0.03	28.2	657	144	715	571

(1) מ-1 עד 197, 1 השטוח ביותר.  
 (2) מ-1 עד 10, 1 השטוח ביותר.

**2016 אוכלוסייה במוסדות לינה**

סך הכל	מוסדות לינה	אחוז מאוכל הרשות
1	מוסדות לינה	-
91	דיירי מוסדות לינה	-
-	בתי אבות ודיור מוגן	1.43
-	מוסדות חינוך	-
-	מוסדות דת	-
-	מוסדות אשפוז כולל הוסטלים	-
-	מוסדות אחרים	-

**שימושי קרקע 2013**

קמ"ר	אחוז	
5.03	100.0	סך הכל שטח שיפוט מגורים
1.37	27.2	חינוך והשכלה
0.01	0.2	בריאות ורווחה
-	-	שירותים ציבוריים
0.03	0.6	תרבות, פנאי, נופש וספורט
0.02	0.4	מסחר ומשרדים
-	-	תעשייה
0.07	1.4	תשתית ותחבורה
0.03	0.6	מבנים חקלאיים
-	-	גינון לנוי, פארק ציבורי
0.67	13.3	יער וחורש
1.63	32.4	מטעים
0.23	4.6	גידולי שדה
0.97	19.3	שטח פתוח אחר
<b>צפיפות אוכלוסייה לשטח בנוי למגורים</b>		
(נפשות לקמ"ר)	4,307	
<b>אוכלוסייה בסוף 2013 - סך הכל (אלפים)</b>		5.9

2017

חורפיש

נתוני ביצוע תקציב הרשות (אלפי ש"ח, אלא אם כן צוין אחרת)

הוצאות		הכנסות	
53,795	סך הכל תשלומים (תקציב רגיל ובלתי רגיל)	53,564	סך הכל תקבולים (תקציב רגיל ובלתי רגיל)
48,322	<u>תקציב רגיל - סך הכל</u>	48,366	<u>תקציב רגיל - סך הכל</u>
7,755	הוצאות לנפש		
	<b>לפי פרקי תקציב</b>		<b>לפי פרקי תקציב</b>
4,786	הנהלה וכלליות	22,642	מיסים ומענקים
6,532	שירותים מקומיים	1,498	שירותים מקומיים
30,315	שירותים ממלכתיים	23,166	שירותים ממלכתיים
23,556	מזה: חינוך	18,292	מזה: חינוך
4,435	רווחה	3,726	רווחה
1,767	תרבות	1,141	תרבות
603	מפעלים	487	מפעלים
-	מזה: רכישת מים	40	מזה: מפעל מים
6,086	תשלומים בלתי רגילים	573	תקבולים בלתי רגילים
	<b>לפי סיווג כלכלי</b>		<b>לפי סיווג כלכלי</b>
27,222	עלות עבודה - סך הכל	11,511	עצמיות - סך הכל
16,097	מזה: חינוך	286	מזה: חינוך
1,787	רווחה	164	רווחה
		6,179	ארנונה - סך הכל גבייה
10,770	הוצאות לפעולות		* למגורים
		5,021	סך הכל גבייה
1,103	פירעון מלוות	11,028	סך הכל חיובים נטו
		45.5 %	יחס גבייה לכלל החיובים
239	הוצאות מימון	4,125	גבייה השנה (קרן + ריבית)
		7,841	חיוב בשנת החשבון
436	העברות והוצאות חד-פעמיות (כולל כיסוי גירעון מצטבר)	52.6 %	יחס גבייה השנה לחיוב השנה
		2,587	פטורים, שחרורים והנחות
		896	גביית פיגורים (קרן + ריבית)
8,552	כלליות, השתתפויות והעברות	1,158	* לא למגורים - סך הכל גבייה
		4,882	עצמיות אחרות
		36,855	הכנסות מהממשלה - סך הכל
		18,558	מזה: משרד החינוך
		3,562	משרד הרווחה
		12,520	מענק כללי לאיזון
		12	מענק מיועד
		546	מענק מיוחד
		-	העברות והכנסות חד-פעמיות לכיסוי גירעון מצטבר
		-	מלווה לאיזון
5,473	<u>תקציב בלתי רגיל - סך הכל</u>	5,198	<u>תקציב בלתי רגיל - סך הכל</u>
4,237	מזה: עבודות פיתוח	-	מזה: השתתפות בעלי נכסים
-	העברת מלוות	4,947	השתתפות משרדי ממשלה
1,236	הוצאות אחרות	-	מלוות
		251	הכנסות אחרות
		44	עודף/גירעון בתקציב הרגיל השנה
		44	עודף/גירעון בתקציב הרגיל השנה ללא קבלת מלוות לאיזון
		947	עודף/גירעון בתקציב הרגיל מצטבר בסוף השנה
		3,594	עומס מלוות בסוף השנה (כולל הפרשי הצמדה)

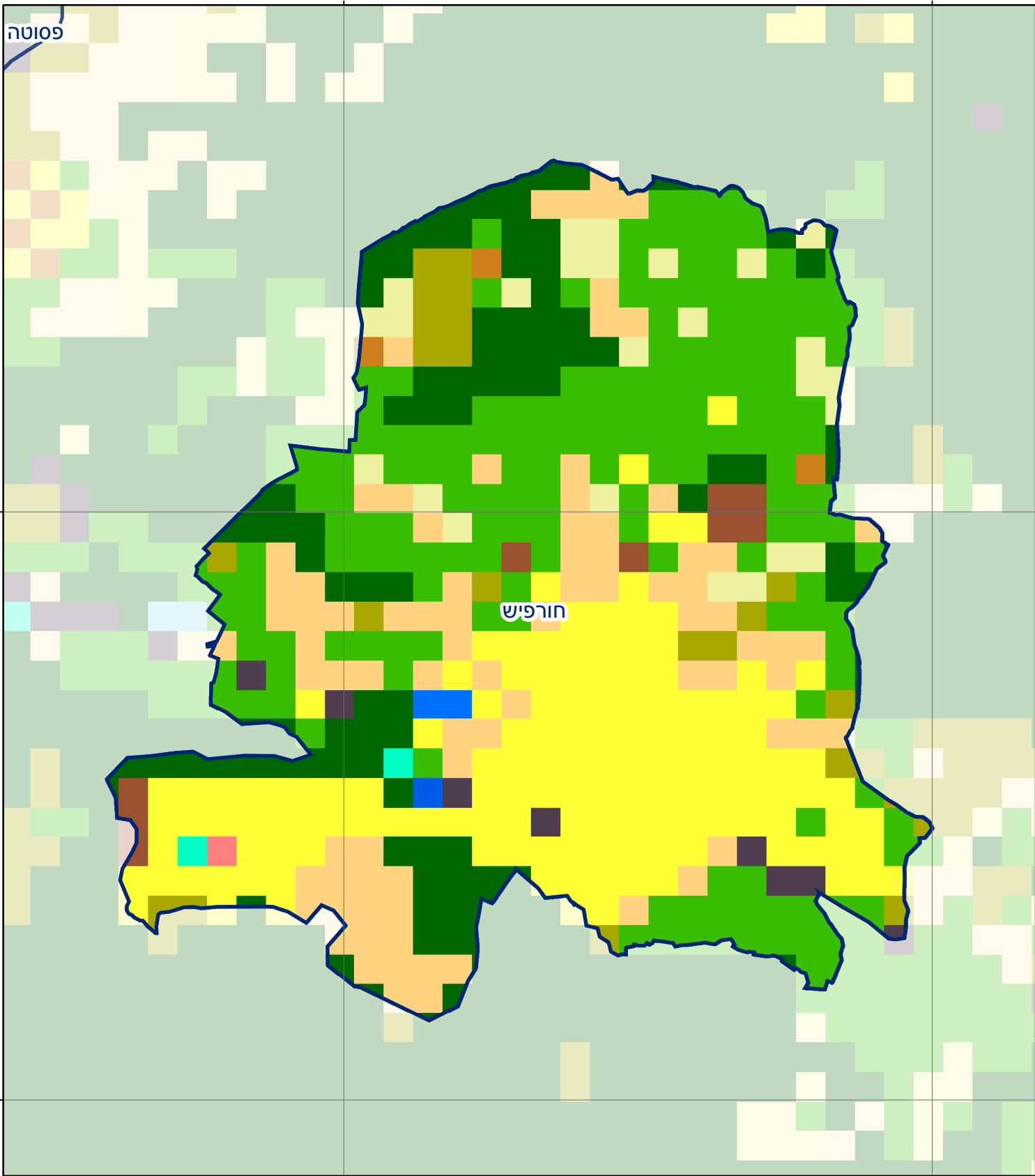
**2017**

**חורפיש**

**חיובי ארנונה\* לפי סוג נכס (2016 ו-2017)**

חיוב באלפי ש"ח		שטחים באלפי מ"ר		סוג הנכס
2017	2016	2017	2016	
<b>9,554</b>	<b>9,237</b>	<b>266.8</b>	<b>259.5</b>	<b>סך הכל</b>
7,978	7,626	231.8	225.5	מגורים
894	890	13.3	13.4	משרדים, שירותים ומסחר
-	-	-	-	תעשייה
257	299	5.0	6.0	מלאכה
210	206	0.5	0.5	בנקים וחברות ביטוח
52	79	0.5	0.8	בתי מלון
-	-	-	-	חניונים
121	96	12.3	9.9	קרקע תפוסה
-	-	-	-	קרקע תפוסה לעריכת אירועים
-	-	-	-	קרקע תפוסה במפעל עתיר שטח
42	41	3.4	3.4	אדמה חקלאית
-	-	-	-	מבנה חקלאי
-	-	-	-	אדמת בניין
-	-	-	-	מגורים שאינם בשימוש
-	-	-	-	מערכת סולרית הממוקמת על גג נכס
-	-	-	-	מערכת סולרית שאינה ממוקמת על גג נכס
-	-	-	-	קרקע תפוסה למערכת סולרית
0	0	0.0	0.0	יתר סוגי הנכסים

\* חיובי ארנונה מתייחסים לנתוני חיוב ראשוני, שאינו כולל את השינויים בסכומי המס בשל הצמדה ואת הגידול הטבעי שחל במהלך השנה כתוצאה מתוספת נכסים.  
מקור הנתונים: דו"ח כספי מבוקר, נספח א.

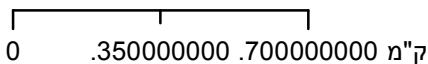


חורפיש

### חורפיש

סוג רשות: מועצה מקומית

496 סמל יישוב:



### מפת התמצאות



שימושי קרקע:			
	מסחר ומגורים במרכז עירוני		חינוך והשכלה
	תחבורה		בריאות ורווחה
	מסחר ומשרדים		שירותי דת
	תעשייה		חירום והצלה
	מכלולי תשתית		שירותי מנהל ציבורי
	שירות לציבור ללא אפיון		בתי עלמין
	מגורים		תרבות פנאי וספורט
	מבנים חקלאיים		מלונאות ואירוח כפרי
	כרייה וחציבה		
	גופי מים		
	גינות לנוי פארק ציבורי		
	יער וחורש		
	מטעים		
	גידולי שדה		
	שיחים בתה ועשבוני		
	קרקע וסלע		