

2017

מגאר

כללי

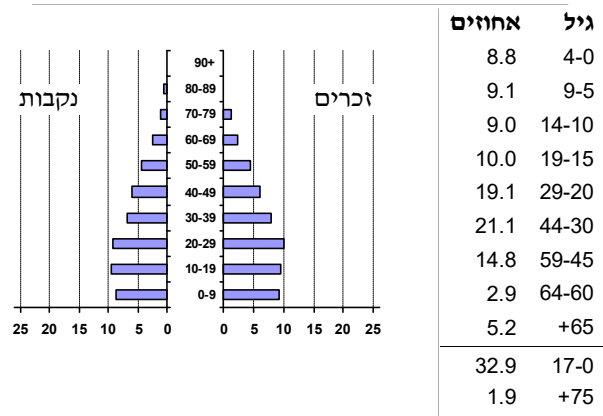
אחוזים	אלפים	קבוצת אוכלוסייה ודת
100.0	22.3	סך הכל
		ערבים
		מוסלמים
		נוצרים
		דרוזים
1.6		אחוז גידול האוכלוסייה (לעומת שנה קודמת)
396		לידות חי
57		פטירות
339		ריבוי טבעי - סך הכל
15.4		שיעור ל-1,000 תושבים 2016-2017
1.6		פטירות תינוקות (ממוצע 2013-2017)
(4.1)		שיעור ל-1,000 לידות חי 2013-2017
8		הגירה בתוך הרשות
8		מאזן הגירה פנימית
9		מאזן הגירה - סך הכל

סמל: 0481 מחוז: הצפון  
 מעמד מוניציפלי: מועצה מקומית  
 שנת קבלת מעמד מוניציפלי: ..  
 מספר חברי מועצה: 13  
 סמל ושם ועדת תכנון ובנייה: 251 הגליל המזרחי  
 מרחק מגבול מחוז תל אביב (2015) (ק"מ): 113.9  
 מרחב ימי, רשויות הגובלות בחוף היס: 0

דמוגרפיה

אוכלוסייה בסוף 2017 - סך הכל (אלפים) 22.3  
 זכרים 11.5  
 נקבות 10.8  
 יחס תלות (ל-1,000 תושבים בלתי תלויים) 726

התפלגות אוכלוסייה, לפי גיל ומין (אחוזים)



הגירה פנימית, לפי מין וגיל

גיל				מין		סך הכל	
+65	64-30	29-15	עד 14	נקבות	זכרים		
..	39	77	23	91	49	140	נכנסים
-	48	56	28	86	46	132	יוצאים

שכר ורווחה

מקבלי קצבאות בגין ילדים (סוף שנה)				מקבלי:	
מספר ילדים במשפחה				דמי אבטלה - סך הכל (ממוצע חודשי) 166	
סך הכל				מזה: גברים 88	
+5	4-3	2-1		הכשרה מקצועית ..	
75	1,123	2,171	3,369	גיל ממוצע (לא כולל חיילים) 38	
394	3,658	3,317	7,369	דמי אבטלה ממוצעים ליום (ש"ח) 97	
משפחות ילדים				קצבאות זקנה ושאימים (סוף שנה) 1,174	
נתוני 2016				מזה: אחוז מקבלי השלמת הכנסה 29.6	
שכר חודשי ממוצע של שכיר במשך השנה				גמלת הבטחת הכנסה (נפשות, במשך השנה) 2,443	
% שינוי ריאלי לעומת שנה קודמת		ש"ח		גמלאות (סוף שנה): סיעוד 224	
סך הכל		5,963		נכות כללית 1,097	
גברים		7,507		ניידות 126	
נשים		3,653		נכות מעבודה ותלויים 70	
מספר השכירים				מבוטחים בקופות חולים	
אחוז השכירים המשתכרים עד שכר מינימום 54.4				סך הכל (סוף שנה) 21,986	
מדד אי-השוויון - שכירים (מדד גייני, 0 שוויון מלא) 0.3991				באחוזים: כללית 60.5	
מספר העצמאים 622				מכבי 7.8	
הכנסה חודשית ממוצעת של עצמאי במשך השנה (ש"ח) 8,218				מאוחדת 10.1	
אחוז שינוי ריאלי לעומת שנה קודמת 1.5				לאומית 21.6	
אחוז העצמאים המשתכרים עד מחצית השכר הממוצע 41.3					

## מגאר

2017

## חינוך

## מים

תקבולים (אלפי מ"ק)			1,707
פחת (אלפי מ"ק)			318
אחוז הפחת מסך כל תקבולי המים			18.6
צריכה, לפי ייעוד			
אחוז מסך הכל	אלפי מ"ק		
100.0	1,389	סך הכל	
92.5	1,285	ביתית (וכל צריכה אחרת)	
7.5	104	חקלאית	
צריכה ביתית (וכל צריכה אחרת), לפי ייעוד			
מ"ק לנפש	אחוז	אלפי מ"ק	
57.7	100.0	1,285	סך הכל
46.2	79.9	1,027	מזה: למגורים
1.8	3.2	40	למוסדות הרשות
0.3	0.6	8	לגינות ציבורי
5.3	9.1	117	למסחר ומלאכה
2.2	3.7	48	לבנייה

ילדים בגנים של משרד החינוך תשע"ז 2016/17				
סך הכל	גיל 3	גיל 4	גיל 5	גיל 6
1,176	374	395	386	21
תשע"ז 2016/17	בתי ספר	כיתות	תלמידים	ממוצע תלמידים לכיתה
סך הכל	10	194	4,689	24
יסודי (כולל מיוחד)	7	99	2,377	24
על-יסודי	8	95	2,312	24
חטיבת ביניים	4	47	1,172	25
תיכון	4	48	1,140	24
זכאים לתעודות בגרות מבין תלמידי כיתות יב (אחוזים):				
סך הכל	75.1			
עמדו בדרישות הסף של האוניברסיטאות	49.5			

## תחבורה

כלי רכב מנועיים - סך הכל	8,013
מזה: כלי רכב פרטיים	6,750
גיל ממוצע של כלי רכב פרטי (שנים)	8.6
תאונות דרכים עם נפגעים (ת"ד) - סך הכל	15
קטלניות	0
קשות	1
קלות	14
שיעור ל-1,000 תושבים	0.7
שיעור ל-1,000 כלי רכב	1.9

## פסולת

פסולת מוצקה ביתית, מסחרית וגזם	
(ק"ג לנפש ליום)	1.7
אחוז מחזור	2.2

## בנייה ודירור

גמר בנייה	התחלת בנייה	
26.0	12.8	שטח - סך הכל (אלפי מ"ר)
19.4	6.8	מזה: למגורים (אלפי מ"ר)
90	33	מספר דירות
4,675		מספר דירות למגורים לפי מרשם מבנים ודירות

## שטח וצפיפות

שטח (קמ"ר)	20.70
צפיפות לקמ"ר	1,021.6

## השכלה גבוהה

אחוז	11.9
בעלי תארים מישראל מכלל בני 35-55	39.1
מסיימי יב שהחלו לימודים גבוהים בתוך 8 שנים מסיום התיכון	14.5
סטודנטים מכלל בני 20-25	3.0
סטודנטים מתוך כלל האוכלוסייה	

## בריאות

שיעור פטירות מתוקנן ל-1,000 תושבים	2013-2017	5.35
שיעור פריון כולל ל-1,000 תושבים		2.24
מספר מקרי סוכרת ממוצע לשנה	2014-2016	1113.0
שיעור מקרי סוכרת מתוקנן ל-1,000 תושבים	2014-2016	82.43
בעלי עודף משקל/השמנת יתר (אחוזים)		
כיתה א	2017/18	18.5
כיתה ז	2017/18	36.2
מספר מקרי סרטן ממוצע לשנה, גברים	2011-2015	15.8
שיעור מקרי סרטן מכל הסוגים מתוקנן ל-100,000 תושבים, גברים	2011-2015	260.39
מספר מקרי סרטן ממוצע לשנה, נשים	2011-2015	17.6
שיעור מקרי סרטן מכל הסוגים מתוקנן ל-100,000 תושבים, נשים	2011-2015	244.20

## תשתיות ושירותים עירוניים

גמר	התחלה	
		סלילת כבישים חדשים, הרחבה ושיקום של כבישים
0.4	0.4	אורך (ק"מ)
1.7	1.7	שטח (אלפי מ"ר)
0.3	0.3	הנחת צינורות: מים (ק"מ)
0.4	0.4	ביוב (ק"מ)
0.4	0.4	תיעול (ק"מ)

2017

מגאר

## מדד פריפריאליות 2015

3	אשכול: (מ-1 עד 10, 1 הפריפריאלי ביותר)
-0.523	ערך מדד:
59	דירוג: (מ-1 עד 255, 1 הפריפריאלי ביותר)
73	דירוג לפי מרכיבי המדד:
73	מדד נגישות פוטנציאלית: (מ-1 עד 255, 1 הנגישות הנמוכה ביותר)
46	קרבה לגבול מחוז תל אביב: (מ-1 עד 255, 1 המרוחק ביותר)

## מדד חברתי-כלכלי 2015

2	אשכול: (מ-1 עד 10, 1 הנמוך ביותר)
-0.968	ערך מדד:
47	דירוג: (מ-1 עד 255, 1 הנמוך ביותר)

## מדד קומפקטיות 2006

6	אשכול: (מ-1 עד 10, 1 הקומפקטי ביותר)
123	דירוג: (מ-1 עד 197, 1 הקומפקטי ביותר)
0.236	ציון תקן:

## אפיון טופוגרפי 2006

מדד טופוגרפיה: ממוצע ציוני תקן של (א) ו-(ב)			(ב) שיפוע ממוצע, במעלות			(א) סטיית התקן של הגבהים מעל פני הים			גובה מעל פני הים, במטרים			
אשכול <sup>(2)</sup>	דירוג <sup>(1)</sup>	ערך	דירוג <sup>(1)</sup>	ציון תקן	ערך	דירוג <sup>(1)</sup>	ציון תקן	ערך	ממוצע הגבהים	טווח הגבהים	מקסימלי	מינימלי
9	188	1.76	174	1.33	9.5	188	2.20	87.3	215	385	449	64

(1) מ-1 עד 197, 1 השטוח ביותר.

(2) מ-1 עד 10, 1 השטוח ביותר.

## אוכלוסייה במוסדות לינה 2016

אחוז מאוכל' הרשות	סך הכל
-	מוסדות לינה
-	דיירי מוסדות לינה
-	בתי אבות ודיור מוגן
-	מוסדות חינוך
-	מוסדות דת
-	מוסדות אשפוז כולל הוסטלים
-	מוסדות אחרים

## שימושי קרקע 2013

אחוז	קמ"ר	
100.0	20.76	סך הכל שטח שיפוט
15.0	3.11	מגורים
-	0.01	חינוך והשכלה
-	0.01	בריאות ורווחה
0.1	0.03	שירותים ציבוריים
0.2	0.05	תרבות, פנאי, נופש וספורט
-	-	מסחר ומשרדים
-	-	תעשייה
0.5	0.11	תשתית ותחבורה
0.5	0.11	מבנים חקלאיים
-	-	גינון לנוי, פארק ציבורי
16.5	3.43	יער וחורש
49.8	10.33	מטעים
2.6	0.54	גידולי שדה
14.8	3.03	שטח פתוח אחר
6,785	(נפשות לקמ"ר)	צפיפות אוכלוסייה לשטח בנוי למגורים
21.1	(אלפים)	אוכלוסייה בסוף 2013 - סך הכל (אלפים)

2017

מגאר

נתוני ביצוע תקציב הרשות (אלפי ש"ח, אלא אם כן צוין אחרת)

הוצאות		הכנסות	
156,632	סך הכל תשלומים (תקציב רגיל ובלתי רגיל)	150,923	סך הכל תקבולים (תקציב רגיל ובלתי רגיל)
132,164	<u>תקציב רגיל - סך הכל</u>	132,220	<u>תקציב רגיל - סך הכל</u>
5,937	הוצאות לנפש		
	<b>לפי פרקי תקציב</b>		<b>לפי פרקי תקציב</b>
12,362	הנהלה וכלליות	49,678	מיסים ומענקים
15,000	שירותים מקומיים	2,710	שירותים מקומיים
83,818	שירותים ממלכתיים	72,655	שירותים ממלכתיים
62,285	מזה: חינוך	57,249	מזה: חינוך
15,783	רווחה	11,606	רווחה
4,963	תרבות	3,773	תרבות
1,791	מפעלים	213	מפעלים
-	מזה: רכישת מים	197	מזה: מפעל מים
19,193	תשלומים בלתי רגילים	6,964	תקבולים בלתי רגילים
	<b>לפי סיווג כלכלי</b>		<b>לפי סיווג כלכלי</b>
66,803	עלות עבודה - סך הכל	28,948	עצמיות - סך הכל
42,059	מזה: חינוך	333	מזה: חינוך
5,323	רווחה	67	רווחה
		15,032	ארנונה - סך הכל גבייה
24,001	הוצאות לפעולות		* למגורים
3,560	פירעון מלוות	10,891	סך הכל גבייה
1,335	הוצאות מימון	40,449	סך הכל חיובים נטו
		26.9 %	יחס גבייה לכלל החיובים
		10,146	גבייה השנה (קרן + ריבית)
		19,017	חיוב בשנת החשבון
4,710	העברות והוצאות חד-פעמיות (כולל כיסוי גירעון מצטבר)	53.4 %	יחס גבייה השנה לחיוב השנה
		6,442	פטורים, שחרורים והנחות
		745	גביית פיגורים (קרן + ריבית)
31,755	כלליות, השתתפויות והעברות	4,141	* לא למגורים - סך הכל גבייה
		13,516	עצמיות אחרות
		103,272	הכנסות מהממשלה - סך הכל
		56,370	מזה: משרד החינוך
		10,971	משרד הרווחה
		24,787	מענק כללי לאיזון
		-	מענק מיועד
		1,039	מענק מיוחד
		4,590	העברות והכנסות חד-פעמיות לכיסוי גירעון מצטבר
		-	מלווה לאיזון
24,468	<u>תקציב בלתי רגיל - סך הכל</u>	18,703	<u>תקציב בלתי רגיל - סך הכל</u>
19,397	מזה: עבודות פיתוח	-	מזה: השתתפות בעלי נכסים
829	העברת מלוות	15,106	השתתפות משרדי ממשלה
4,242	הוצאות אחרות	829	מלוות
		2,768	הכנסות אחרות
			<b>עודף/גירעון בתקציב הרגיל השנה</b>
		56	<b>עודף/גירעון בתקציב הרגיל השנה ללא קבלת מלוות לאיזון</b>
		-8,646	<b>עודף/גירעון בתקציב הרגיל מצטבר בסוף השנה</b>
		17,582	<b>עומס מלוות בסוף השנה (כולל הפרשי הצמדה)</b>

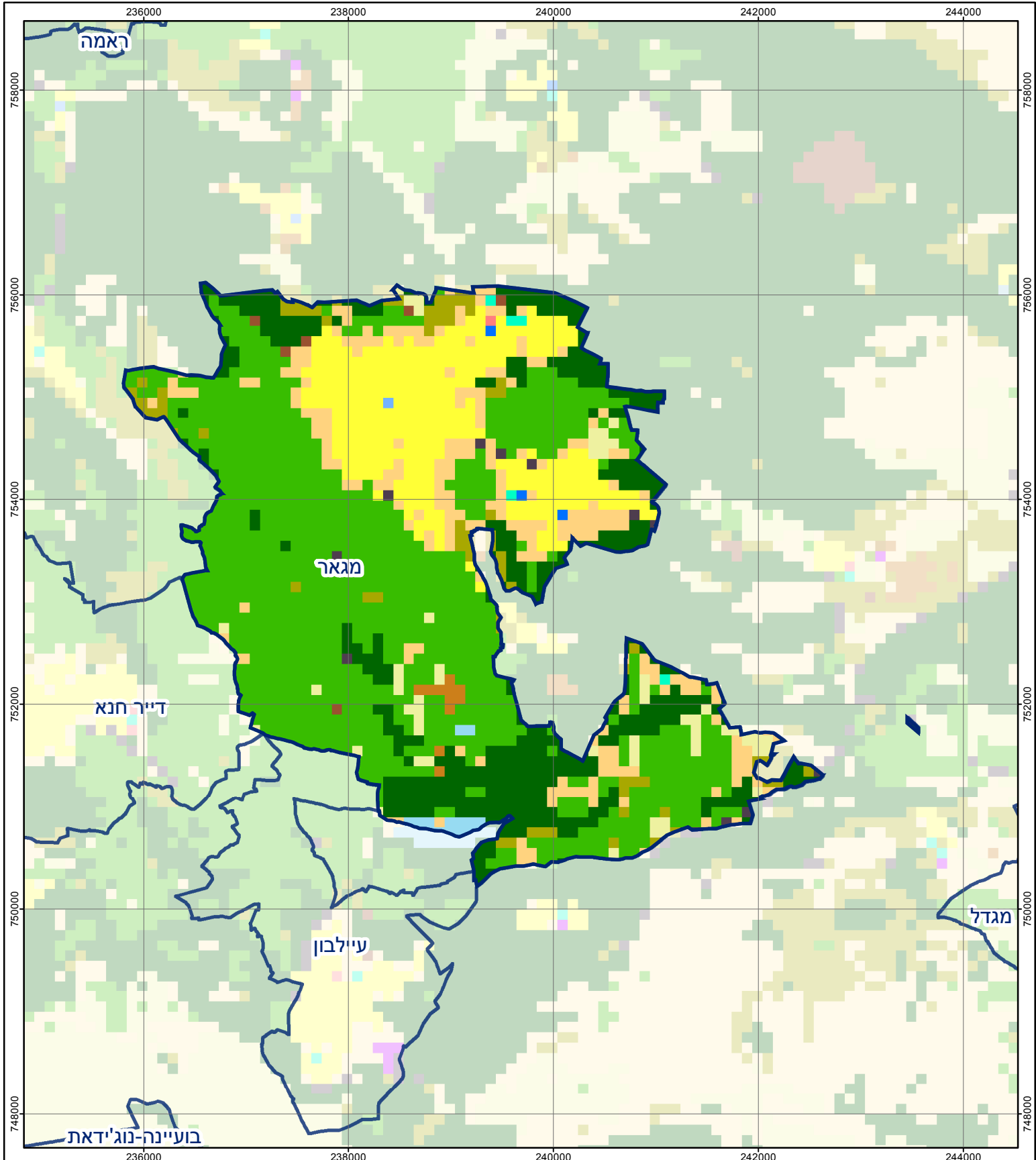
**2017**

**מגאר**

**חיובי ארנונה\* לפי סוג נכס (2016 ו-2017)**

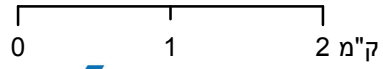
חיוב באלפי ש"ח		שטחים באלפי מ"ר		סוג הנכס
2017	2016	2017	2016	
<b>24,752</b>	<b>24,302</b>	<b>985.3</b>	<b>982.1</b>	<b>סך הכל</b>
18,160	17,664	535.7	530.3	מגורים
3,007	3,063	45.1	46.8	משרדים, שירותים ומסחר
-	-	-	-	תעשייה
220	276	3.8	4.9	מלאכה
282	277	0.6	0.6	בנקים וחברות ביטוח
5	5	0.1	0.1	בתי מלון
-	-	-	-	חניונים
2,074	2,045	188.0	188.6	קרקע תפוסה
-	-	-	-	קרקע תפוסה לעריכת אירועים
600	590	176.5	176.7	קרקע תפוסה במפעל עתיר שטח
-	-	-	-	אדמה חקלאית
-	-	-	-	מבנה חקלאי
-	-	-	-	אדמת בניין
-	-	-	-	מגורים שאינם בשימוש
-	-	-	-	מערכת סולרית הממוקמת על גג נכס
-	-	-	-	מערכת סולרית שאינה ממוקמת על גג נכס
-	-	-	-	קרקע תפוסה למערכת סולרית
403	382	35.4	34.1	יתר סוגי הנכסים

\* חיובי ארנונה מתייחסים לנתוני חיוב ראשוני, שאינו כולל את השינויים בסכומי המס בשל הצמדה ואת הגידול הטבעי שחל במהלך השנה כתוצאה מתוספת נכסים.  
מקור הנתונים: דו"ח כספי מבוקר, נספח א.



### מגאר

סוג רשות: מועצה מקומית  
 481 סמל יישוב:



### מפת התמצאות



שימושי קרקע:	
כרייה וחציבה	מסחר ומגורים במרכז עירוני
גופי מים	תחבורה
גינות לנוי פארק ציבורי	מסחר ומשרדים
יער וחורש	תעשייה
מטעים	מכלולי תשתית
גידולי שדה	שירות לציבור ללא אפיון
שיחים בתה ועשבוני	מגורים
קרקע וסלע	מבנים חקלאיים
חינוך והשכלה	בריאות ורווחה
שירותי דת	חירום והצלה
שירותי מנהל ציבורי	בתי עלמין
תרבות פנאי וספורט	מלונאות ואירוח כפרי