

2017

ג'ולס

כללי

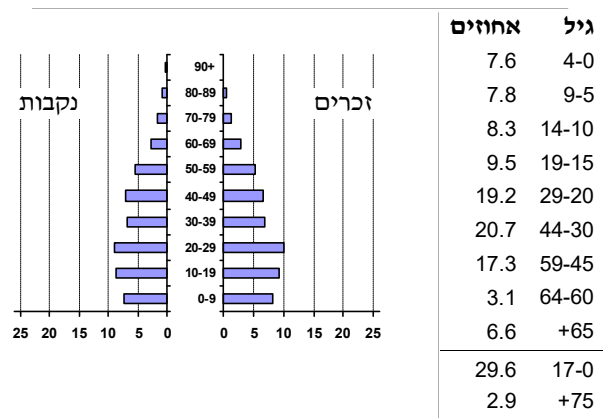
אחוזים	אלפים	קבוצת אוכלוסייה ודת
100.0	6.3	סך הכל
		ערבים
0.0		מוסלמים
..		נוצרים
100.0		דרוזים
1.0		אחוז גידול האוכלוסייה (לעומת שנה קודמת)
101		לידות חי
24		פטירות
77		ריבוי טבעי - סך הכל
12.3	2017-2016	שיעור ל-1,000 תושבים
0.2	(2017-2013)	פטירות תינוקות (ממוצע)
..	2017-2013	שיעור ל-1,000 לידות חי
-		הגירה בתוך הרשות
-13		מאזן הגירה פנימית
-14		מאזן הגירה - סך הכל

סמל: 0485 מחוז: הצפון
 מעמד מוניציפלי: מועצה מקומית
 שנת קבלת מעמד מוניציפלי: 1967
 מספר חברי מועצה: 9
 סמל ושם ועדת תכנון ובנייה: 252 הגליל המרכזי
 מרחק מגבול מחוז תל אביב (2015) (ק"מ): 106.0
 מרחב ימי, רשויות הגובלות בחוף היס: 0

דמוגרפיה

אוכלוסייה בסוף 2017 - סך הכל (אלפים) 6.3
 זכרים 3.2
 נקבות 3.1
 יחס תלות (ל-1,000 תושבים בלתי תלויים) 660

התפלגות אוכלוסייה, לפי גיל ומין (אחוזים)



הגירה פנימית, לפי מין וגיל

גיל				מין		סך הכל	
+65	64-30	29-15	עד 14	נקבות	זכרים		
-	5	9	8	19	3	22	נכנסים
-	9	16	10	26	9	35	יוצאים

שכר ורווחה

מקבלי קצבאות בגין ילדים (סוף שנה)				מקבלי:	
מספר ילדים במשפחה				דמי אבטלה - סך הכל (ממוצע חודשי) 51	
+5	4-3	2-1	סך הכל	מזה: גברים 19	
4	248	637	889	הכשרה מקצועית -	
22	786	978	1,786	גיל ממוצע (לא כולל חיילים) 38	
נתוני 2016				דמי אבטלה ממוצעים ליום (ש"ח) 100	
שכר חודשי ממוצע של שכיר במשך השנה				קצבאות זקנה ושאימים (סוף שנה) 407	
% שינוי ריאלי לעומת שנה קודמת		ש"ח		מזה: אחוז מקבלי השלמת הכנסה 12.0	
-2.0	7,252	סך הכל		גמלת הבטחת הכנסה (נפשות, במשך השנה) 201	
-2.6	9,720	גברים		גמלאות (סוף שנה): סיעוד 72	
9.5	4,082	נשים		נכות כללית 206	
מספר השכירים				ניידות 31	
2,720	אחוז השכירים המשתכרים עד שכר מינימום 47.8			נכות מעבודה ותלויים 25	
0.3966	מדד אי-השוויון - שכירים (מדד גייני, 0 שוויון מלא)			מבוטחים בקופות חולים	
144	מספר העצמאים			סך הכל (סוף שנה) 6,064	
5,290	הכנסה חודשית ממוצעת של עצמאי במשך השנה (ש"ח)			באחוזים: כללית 73.2	
8.4	אחוז שינוי ריאלי לעומת שנה קודמת			מכבי 0.4	
70.8	אחוז העצמאים המשתכרים עד מחצית השכר הממוצע			מאוחדת 5.7	
				לאומית 20.8	

ג'ולס

2017

חינוך

מים

תקבולים (אלפי מ"ק)			682
פחת (אלפי מ"ק)			173
אחוז הפחת מסך כל תקבולי המים			25.4
צריכה, לפי ייעוד			
אחוז מסך הכל	אלפי מ"ק		
100.0	509	סך הכל	
99.3	506	ביתית (וכל צריכה אחרת)	
0.7	4	חקלאית	
צריכה ביתית (וכל צריכה אחרת), לפי ייעוד			
מ"ק לנפש	אחוז	אלפי מ"ק	
80.6	100.0	506	סך הכל
67.1	83.3	421	מזה: למגורים
1.0	1.2	6	למוסדות הרשות
0.0	0.0	0	לגינן ציבורי
4.1	5.1	26	למסחר ומלאכה
1.6	2.0	10	לבנייה

ילדים בגנים של משרד החינוך תשע"ז 2016/17				
סך הכל	גיל 3	גיל 4	גיל 5	גיל 6
256	64	93	88	11
תשע"ז 2016/17	בתי ספר	כיתות	תלמידים	ממוצע תלמידים לכיתה
סך הכל	3	50	1,267	25
יסודי (כולל מיוחד)	..	26	610	23
על-יסודי	..	24	657	27
חטיבת ביניים	..	12	335	28
תיכון	..	12	322	27
זכאים לתעודות בגרות מבין תלמידי כיתות יב (אחוזים):				
סך הכל	59.8			
עמדו בדרישות הסף של האוניברסיטאות	51.8			

תחבורה

כלי רכב מנועיים - סך הכל	2,701
מזה: כלי רכב פרטיים	2,286
גיל ממוצע של כלי רכב פרטי (שנים)	8.3
תאונות דרכים עם נפגעים (ת"ד) - סך הכל	10
קטלניות	0
קשות	2
קלות	8
שיעור ל-1,000 תושבים	1.6
שיעור ל-1,000 כלי רכב	3.9

פסולת

פסולת מוצקה ביתית, מסחרית וגזם	
(ק"ג לנפש ליום)	1.4
אחוז מחזור	1.0

בנייה ודירור

גמר בנייה	התחלת בנייה	
16.7	8.2	שטח - סך הכל (אלפי מ"ר)
16.7	8.1	מזה: למגורים (אלפי מ"ר)
79	42	מספר דירות
מספר דירות למגורים לפי מרשם מבנים ודירות		1,645

שטח וצפיפות

שטח (קמ"ר)	4.00
צפיפות לקמ"ר	1,558.0

השכלה גבוהה

אחוז	2018
17.3	בעלי תארים מישראל מכלל בני 35-55
..	מסיימי יב שהחלו לימודים גבוהים בתוך 8 שנים מסיום התיכון
16.3	סטודנטים מכלל בני 20-25
3.8	סטודנטים מתוך כלל האוכלוסייה

בריאות

שיעור פטירות מתוקנן ל-1,000 תושבים	2017-2013	..
שיעור פריון כולל ל-1,000 תושבים		..
מספר מקרי סוכרת ממוצע לשנה	2016-2014	..
שיעור מקרי סוכרת מתוקנן ל-1,000 תושבים	2016-2014	..
בעלי עודף משקל/השמנת יתר (אחוזים)		..
כיתה א	2017/18	..
כיתה ז	2017/18	..
מספר מקרי סרטן ממוצע לשנה, גברים	2015-2011	..
שיעור מקרי סרטן מכלל הסוגים מתוקנן ל-100,000 תושבים, גברים	2015-2011	..
מספר מקרי סרטן ממוצע לשנה, נשים	2015-2011	..
שיעור מקרי סרטן מכלל הסוגים מתוקנן ל-100,000 תושבים, נשים	2015-2011	..

תשתיות ושירותים עירוניים

גמר	התחלה	
-	1.0	סלילת כבישים חדשים, הרחבה ושיקום של כבישים
-	7.3	אורך (ק"מ)
-	-	שטח (אלפי מ"ר)
-	-	הנחת צינורות: מים (ק"מ)
2.1	-	ביוב (ק"מ)
-	0.3	תיעול (ק"מ)

ג'ולס

2017

מדד פריפריאליות 2015

4	אשכול: (מ-1 עד 10, 1 הפריפריאלי ביותר)
-0.289	ערך מדד:
88	דירוג: (מ-1 עד 255, 1 הפריפריאלי ביותר)
	דירוג לפי מרכיבי המדד:
102	מדד נגישות פוטנציאלית: (מ-1 עד 255, 1 הנגישות הנמוכה ביותר)
63	קרבה לגבול מחוז תל אביב: (מ-1 עד 255, 1 המרוחק ביותר)

מדד חברתי-כלכלי 2015

4	אשכול: (מ-1 עד 10, 1 הנמוך ביותר)
-0.378	ערך מדד:
97	דירוג: (מ-1 עד 255, 1 הנמוך ביותר)
	מדד קומפקטיות 2006
4	אשכול: (מ-1 עד 10, 1 הקומפקטי ביותר)
93	דירוג: (מ-1 עד 197, 1 הקומפקטי ביותר)
-0.250	ציון תקן:

אפיון טופוגרפי 2006

מדד טופוגרפיה: ממוצע ציוני תקן של (א) ו-(ב)			(ב) שיפוע ממוצע, במעלות			(א) סטיית התקן של הגבהים מעל פני הים			גובה מעל פני הים, במטרים			
אשכול ⁽²⁾	דירוג ⁽¹⁾	ערך	דירוג ⁽¹⁾	ציון תקן	ערך	דירוג ⁽¹⁾	ציון תקן	ערך	ממוצע הגבהים	טווח הגבהים	מקסימלי	מינימלי
5	118	0.10	115	0.26	6.0	118	-0.07	27.3	108	117	166	49

(1) מ-1 עד 197, 1 השטוח ביותר.

(2) מ-1 עד 10, 1 השטוח ביותר.

אוכלוסייה במוסדות לינה 2016

סך הכל	אחוז מאוכל הרשות
מוסדות לינה	-
דיירי מוסדות לינה	-
בתי אבות ודיור מוגן	-
מוסדות חינוך	-
מוסדות דת	-
מוסדות אשפוז כולל הוסטלים	-
מוסדות אחרים	-

שימושי קרקע 2013

קמ"ר	אחוז	
4.31	100.0	סך הכל שטח שיפוט
1.34	31.1	מגורים
-	-	חינוך והשכלה
-	-	בריאות ורווחה
0.03	0.7	שירותים ציבוריים
0.02	0.5	תרבות, פנאי, נופש וספורט
-	-	מסחר ומשרדים
0.12	2.8	תעשייה
0.02	0.5	תשתית ותחבורה
-	-	מבנים חקלאיים
-	-	גינון לנוי, פארק ציבורי
0.02	0.5	יער וחורש
1.47	34.1	מטעים
-	-	גידולי שדה
1.29	29.8	שטח פתוח אחר
צפיפות אוכלוסייה לשטח בנוי למגורים		
(נפשות לקמ"ר)	4,478	
אוכלוסייה בסוף 2013 - סך הכל (אלפים)		
	6.0	

2017

ג'ולס

נתוני ביצוע תקציב הרשות (אלפי ש"ח, אלא אם כן צוין אחרת)

הוצאות		הכנסות	
52,763	סך הכל תשלומים (תקציב רגיל ובלתי רגיל)	51,412	סך הכל תקבולים (תקציב רגיל ובלתי רגיל)
44,949	<u>תקציב רגיל - סך הכל</u>	44,980	<u>תקציב רגיל - סך הכל</u>
7,166	הוצאות לנפש		
	לפי פרקי תקציב		לפי פרקי תקציב
6,074	הנהלה וכלליות	20,473	מיסים ומענקים
4,977	שירותים מקומיים	631	שירותים מקומיים
20,521	שירותים ממלכתיים	16,569	שירותים ממלכתיים
15,243	מזה: חינוך	13,196	מזה: חינוך
4,400	רווחה	3,146	רווחה
727	תרבות	227	תרבות
-	מפעלים	22	מפעלים
-	מזה: רכישת מים	19	מזה: מפעל מים
13,377	תשלומים בלתי רגילים	7,285	תקבולים בלתי רגילים
	לפי סיווג כלכלי		לפי סיווג כלכלי
16,518	עלות עבודה - סך הכל	15,209	עצמיות - סך הכל
8,671	מזה: חינוך	66	מזה: חינוך
974	רווחה	6	רווחה
		7,021	ארנונה - סך הכל גבייה
9,153	הוצאות לפעולות		* למגורים
1,913	פירעון מלוות	4,893	סך הכל גבייה
450	הוצאות מימון	8,621	סך הכל חיובים נטו
		56.8 %	יחס גבייה לכלל החיובים
		4,154	גבייה השנה (קרן + ריבית)
		7,078	חיוב בשנת החשבון
		58.7 %	יחס גבייה השנה לחיוב השנה
7,786	העברות והוצאות חד-פעמיות (כולל כיסוי גירעון מצטבר)	2,168	פטורים, שחרורים והנחות
		739	גביית פיגורים (קרן + ריבית)
9,129	כלליות, השתתפויות והעברות	2,128	* לא למגורים - סך הכל גבייה
		8,116	עצמיות אחרות
		29,771	הכנסות מהממשלה - סך הכל
		12,949	מזה: משרד החינוך
		3,140	משרד הרווחה
		11,347	מענק כללי לאיזון
		-	מענק מיועד
		154	מענק מיוחד
		1,730	העברות והכנסות חד-פעמיות לכיסוי גירעון מצטבר
		-	מלווה לאיזון
7,814	<u>תקציב בלתי רגיל - סך הכל</u>	6,432	<u>תקציב בלתי רגיל - סך הכל</u>
5,513	מזה: עבודות פיתוח	-	מזה: השתתפות בעלי נכסים
-	העברת מלוות	4,793	השתתפות משרדי ממשלה
2,301	הוצאות אחרות	-	מלוות
		1,639	הכנסות אחרות
			עודף/גירעון בתקציב הרגיל השנה
		31	עודף/גירעון בתקציב הרגיל השנה ללא קבלת מלוות לאיזון
		-14,375	עודף/גירעון בתקציב הרגיל מצטבר בסוף השנה
		5,294	עומס מלוות בסוף השנה (כולל הפרשי הצמדה)

2017

ג'ולס

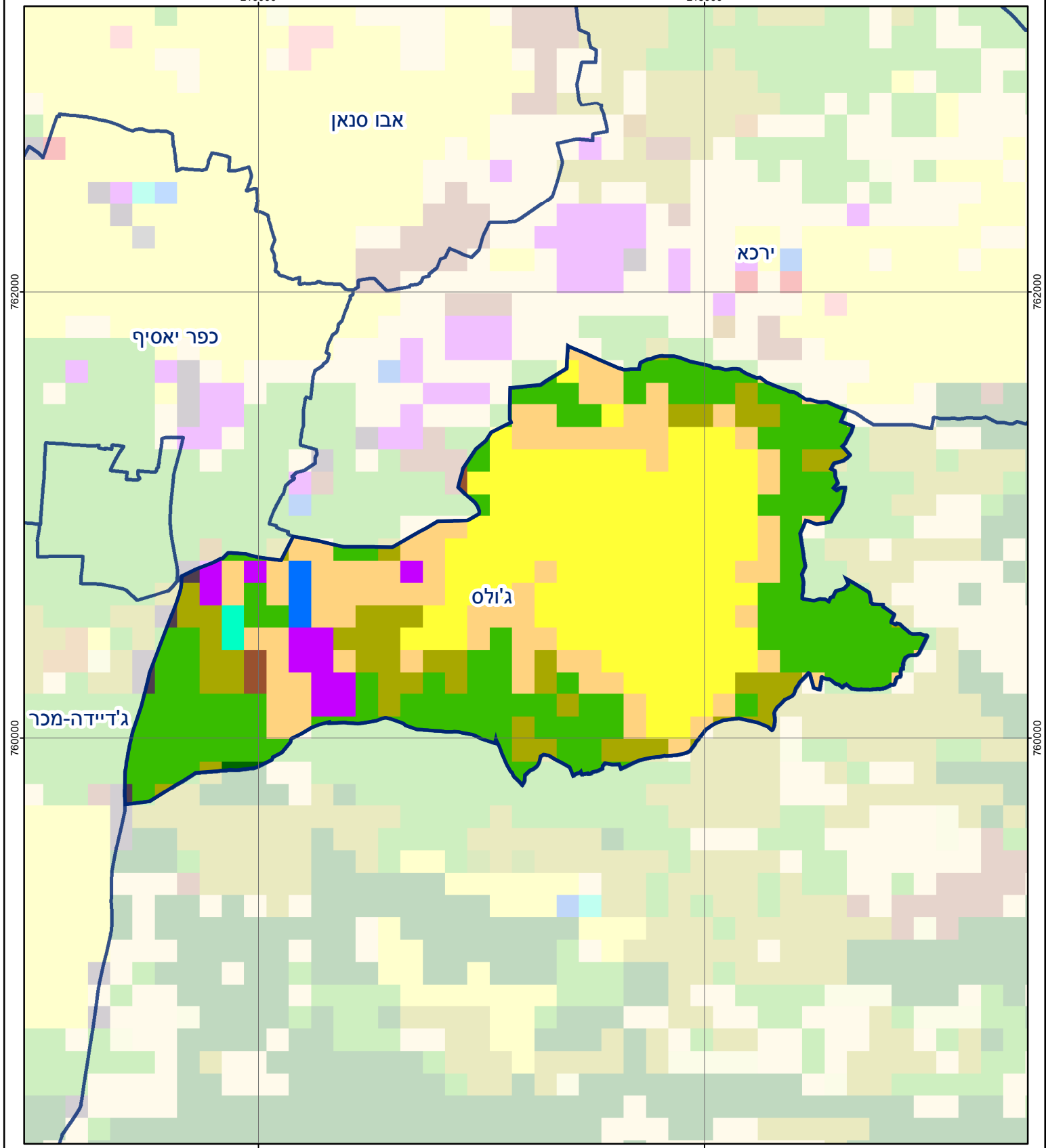
חיובי ארנונה* לפי סוג נכס (2016 ו-2017)

חיוב באלפי ש"ח		שטחים באלפי מ"ר		סוג הנכס
2017	2016	2017	2016	
9,863	9,718	330.4	317.1	סך הכל
7,181	7,450	209.6	221.3	מגורים
916	878	13.9	13.5	משרדים, שירותים ומסחר
926	814	28.6	25.7	תעשייה
346	185	7.6	4.1	מלאכה
93	92	0.2	0.2	בנקים וחברות ביטוח
-	-	-	-	בתי מלון
-	-	-	-	חניונים
311	185	31.6	19.2	קרקע תפוסה
7	7	0.2	0.2	קרקע תפוסה לעריכת אירועים
-	-	-	-	קרקע תפוסה במפעל עתיר שטח
-	-	-	-	אדמה חקלאית
-	-	-	-	מבנה חקלאי
-	-	-	-	אדמת בניין
-	-	37.0	30.9	מגורים שאינם בשימוש
-	-	-	-	מערכת סולרית הממוקמת על גג נכס
-	-	-	-	מערכת סולרית שאינה ממוקמת על גג נכס
-	-	-	-	קרקע תפוסה למערכת סולרית
83	107	1.6	2.1	יתר סוגי הנכסים

* חיובי ארנונה מתייחסים לנתוני חיוב ראשוני, שאינו כולל את השינויים בסכומי המס בשל הצמדה ואת הגידול הטבעי שחל במהלך השנה כתוצאה מתוספת נכסים.
מקור הנתונים: דו"ח כספי מבוקר, נספח א.

216000

218000



762000

762000

760000

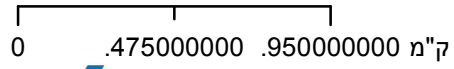
760000

216000

218000

ג'ולס

סוג רשות: מועצה מקומית
 סמל יישוב: 485



מפת התמצאות



שימושי קרקע:	
כרייה וחציבה	חינוך והשכלה
גופי מים	בריאות ורווחה
גינות לנוי פארק ציבורי	שירותי דת
יער וחורש	חירום והצלה
מטעים	שירותי מנהל ציבורי
גידולי שדה	בתי עלמין
שיחים בתה ועשבוני	תרבות פנאי וספורט
קרקע וסלע	מלונאות ואירוח כפרי
מסחר ומגורים במרכז עירוני	מסחר ומשרדים
תחבורה	תעשייה
מסחר ומשרדים	מכלולי תשתית
תעשייה	שירות לציבור ללא אפיון
מכלולי תשתית	מגורים
שירות לציבור ללא אפיון	מבנים חקלאיים