

2017

ראמה

כללי

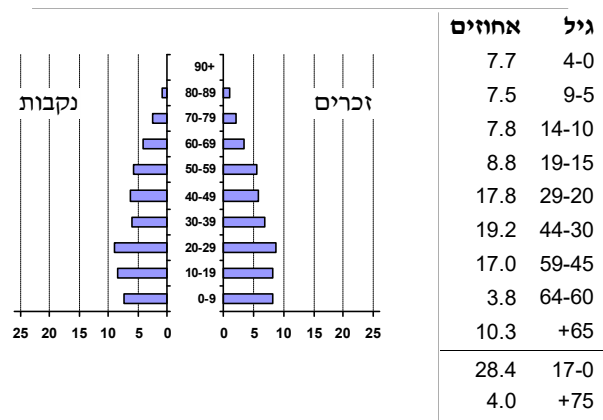
אחוזים	אלפים	קבוצת אוכלוסייה ודת
100.0	7.6	סך הכל
		ערבים
		מוסלמים
		נוצרים
		דרוזים
18.8		
49.9		
31.3		
1.5		אחוז גידול האוכלוסייה (לעומת שנה קודמת)
126		לידות חי
31		פטירות
95		ריבוי טבעי - סך הכל
12.6		שיעור ל-1,000 תושבים 2016-2017
..		פטירות תינוקות (ממוצע 2013-2017)
-		שיעור ל-1,000 לידות חי 2013-2017
-		הגירה בתוך הרשות
..		מאזן הגירה פנימית
4		מאזן הגירה - סך הכל

סמל: 0543 מחוז: הצפון  
 מעמד מוניציפלי: מועצה מקומית  
 שנת קבלת מעמד מוניציפלי: 1954  
 מספר חברי מועצה: 9  
 סמל ושם ועדת תכנון ובנייה: 260 בקעת בית הכרם  
 מרחק מגבול מחוז תל אביב (2015) (ק"מ): 119.9  
 מרחב ימי, רשויות הגובלות בחוף היס: 0

דמוגרפיה

אוכלוסייה בסוף 2017 - סך הכל (אלפים) 7.6  
 זכרים 3.8  
 נקבות 3.8  
 יחס תלות (ל-1,000 תושבים בלתי תלויים) 730

התפלגות אוכלוסייה, לפי גיל ומין (אחוזים)



הגירה פנימית, לפי מין וגיל

סך הכל	מין		גיל			נכנסים	יוצאים
	נקבות	זכרים	עד 14	29-15	64-30		
112	70	42	30	42	39	..	..
110	67	43	25	47	38	-	-

שכר ורווחה

מקבלי קצבאות בגין ילדים (סוף שנה)				מקבלי:	
מספר ילדים במשפחה				דמי אבטלה - סך הכל (ממוצע חודשי)	
סך הכל				מזה: גברים	
+5	4-3	2-1		.. הכשרה מקצועית	
29	338	802	1,169	גיל ממוצע (לא כולל חיילים)	
159	1,099	1,215	2,473	100 דמי אבטלה ממוצעים ליום (ש"ח)	
משפחות ילדים				842 קצבאות זקנה ושאימים (סוף שנה)	
נתוני 2016				מזה: אחוז מקבלי השלמת הכנסה	
שכר חודשי ממוצע של שכיר במשך השנה				22.8	
% שינוי ריאלי לעומת שנה קודמת				295 גמלת הבטחת הכנסה (נפשות, במשך השנה)	
ש"ח				גמלאות (סוף שנה): סיעוד	
סך הכל				144 נכות כללית	
גברים				328 נידות	
נשים				36 נכות מעבודה ותלויים	
5,527				32	
מספר השכירים				מבוטחים בקופות חולים	
3,446 אחוז השכירים המשתכרים עד שכר מינימום				סך הכל (סוף שנה)	
48.8 מדד אי-השוויון - שכירים (מדד גייני, 0 שוויון מלא)				8,174 באחוזים: כללית	
0.3991 מספר העצמאים				61.6 מכבי	
321 הכנסה חודשית ממוצעת של עצמאי במשך השנה (ש"ח)				14.9 מאוחדת	
7,070 אחוז שינוי ריאלי לעומת שנה קודמת				16.5 לאומית	
-1.6 אחוז העצמאים המשתכרים עד מחצית השכר הממוצע				7.0	
51.7					

## 2017

## ראמה

## חינוך

## מים

תקבולים (אלפי מ"ק)			616
פחת (אלפי מ"ק)			118
אחוז הפחת מסך כל תקבולי המים			19.2
צריכה, לפי ייעוד			
אחוז מסך הכל	אלפי מ"ק		
100.0	498	סך הכל	
96.9	482	ביתית (וכל צריכה אחרת)	
3.1	16	חקלאית	
צריכה ביתית (וכל צריכה אחרת), לפי ייעוד			
מ"ק לנפש	אחוז	אלפי מ"ק	
63.6	100.0	482	סך הכל
55.2	86.8	419	מזה: למגורים
4.2	6.6	32	למוסדות הרשות
-	-	-	לגינן ציבורי
2.0	3.1	15	למסחר ומלאכה
0.5	0.8	4	לבנייה

ילדים בגנים של משרד החינוך תשע"ז 2016/17				
סך הכל	גיל 3	גיל 4	גיל 5	גיל 6
375	113	139	119	4
תשע"ז 2016/17	בתי ספר	כיתות	תלמידים	ממוצע תלמידים לכיתה
סך הכל	6	89	2,313	26
יסודי (כולל מיוחד)	3	39	1,043	27
על-יסודי	4	50	1,270	25
חטיבת ביניים	..	13	341	26
תיכון	3	37	929	25
זכאים לתעודות בגרות מבין תלמידי כיתות יב (אחוזים):				
סך הכל	77.9			
עמדו בדרישות הסף של האוניברסיטאות	64.7			

## תחבורה

כלי רכב מנועיים - סך הכל	3,539
מזה: כלי רכב פרטיים	2,998
גיל ממוצע של כלי רכב פרטי (שנים)	9.3
תאונות דרכים עם נפגעים (ת"ד) - סך הכל	3
קטלניות	0
קשות	0
קלות	3
שיעור ל-1,000 תושבים	0.4
שיעור ל-1,000 כלי רכב	0.9

## פסולת

פסולת מוצקה ביתית, מסחרית וגזם	
(ק"ג לנפש ליום)	1.3
אחוז מחזור	3.0

## בנייה ודירור

גמר בנייה	התחלת בנייה	
4.4	6.8	שטח - סך הכל (אלפי מ"ר)
4.4	6.3	מזה: למגורים (אלפי מ"ר)
17	27	מספר דירות
2,249		מספר דירות למגורים לפי מרשם מבנים ודירות

## שטח וצפיפות

שטח (קמ"ר)	6.49
צפיפות לקמ"ר	1,161.2

## השכלה גבוהה

אחוז	2018
19.4	בעלי תארים מישראל מכלל בני 35-55
52.6	מסיימי יב שהחלו לימודים גבוהים בתוך 8 שנים מסיום התיכון
18.8	סטודנטים מכלל בני 20-25
3.5	סטודנטים מתוך כלל האוכלוסייה

## בריאות

..	2017-2013	שיעור פטירות מתוקנן ל-1,000 תושבים
..		שיעור פריון כולל ל-1,000 תושבים
..	2016-2014	מספר מקרי סוכרת ממוצע לשנה
..	2016-2014	שיעור מקרי סוכרת מתוקנן ל-1,000 תושבים
..		בעלי עודף משקל/השמנת יתר (אחוזים)
..	2017/18	כיתה א
..	2017/18	כיתה ז
..	2015-2011	מספר מקרי סרטן ממוצע לשנה, גברים
..	2015-2011	שיעור מקרי סרטן מכלל הסוגים מתוקנן ל-100,000 תושבים, גברים
..	2015-2011	מספר מקרי סרטן ממוצע לשנה, נשים
..	2015-2011	שיעור מקרי סרטן מכלל הסוגים מתוקנן ל-100,000 תושבים, נשים

## תשתיות ושירותים עירוניים

גמר	התחלה	
-	-	סלילת כבישים חדשים, הרחבה ושיקום של כבישים
-	-	אורך (ק"מ)
-	-	שטח (אלפי מ"ר)
0.6	0.6	הנחת צינורות: מים (ק"מ)
-	-	ביוב (ק"מ)
-	-	תיעול (ק"מ)

2017

ראמה

## מדד פריפריאליות 2015

3	אשכול: (מ-1 עד 10, 1 הפריפריאלי ביותר)
-0.537	ערך מדד:
58	דירוג: (מ-1 עד 255, 1 הפריפריאלי ביותר)
82	דירוג לפי מרכיבי המדד:
82	מדד נגישות פוטנציאלית: (מ-1 עד 255, 1 הנגישות הנמוכה ביותר)
37	קרבה לגבול מחוז תל אביב: (מ-1 עד 255, 1 המרוחק ביותר)

## מדד חברתי-כלכלי 2015

4	אשכול: (מ-1 עד 10, 1 הנמוך ביותר)
-0.305	ערך מדד:
100	דירוג: (מ-1 עד 255, 1 הנמוך ביותר)
2	אשכול: (מ-1 עד 10, 1 הקומפקטי ביותר)
19	דירוג: (מ-1 עד 197, 1 הקומפקטי ביותר)
-1.152	ציון תקן:

## מדד קומפקטיות 2006

## אפיון טופוגרפי 2006

מדד טופוגרפיה: ממוצע ציוני תקן של (א) ו-(ב)			(ב) שיפוע ממוצע, במעלות			(א) סטיית התקן של הגבהים מעל פני הים			גובה מעל פני הים, במטרים			
אשכול <sup>(2)</sup>	דירוג <sup>(1)</sup>	ערך	דירוג <sup>(1)</sup>	ציון תקן	ערך	דירוג <sup>(1)</sup>	ציון תקן	ערך	ממוצע הגבהים	טווח הגבהים	מקסימלי	מינימלי
9	182	1.45	193	1.89	11.4	175	1.00	55.6	426	234	564	330

(1) מ-1 עד 197, 1 השטוח ביותר.

(2) מ-1 עד 10, 1 השטוח ביותר.

## 2016 אוכלוסייה במוסדות לינה

אחוז מאוכל' הרשות	סך הכל	מוסדות לינה
-	-	דיירי מוסדות לינה
-	-	בתי אבות ודיור מוגן
-	-	מוסדות חינוך
-	-	מוסדות דת
-	-	מוסדות אשפוז כולל הוסטלים
-	-	מוסדות אחרים

## שימושי קרקע 2013

אחוז	קמ"ר	
100.0	6.54	סך הכל שטח שיפוט
19.1	1.25	מגורים
0.2	0.01	חינוך והשכלה
-	-	בריאות ורווחה
-	-	שירותים ציבוריים
0.2	0.01	תרבות, פנאי, נופש וספורט
-	-	מסחר ומשרדים
0.6	0.04	תעשייה
2.3	0.15	תשתית ותחבורה
-	-	מבנים חקלאיים
-	-	גינון לנוי, פארק ציבורי
7.3	0.48	יער וחורש
61.2	4.00	מטעים
0.5	0.03	גידולי שדה
8.6	0.57	שטח פתוח אחר
5,840	(נפשות לקמ"ר)	צפיפות אוכלוסייה לשטח בנוי למגורים
7.3	(אלפים)	אוכלוסייה בסוף 2013 - סך הכל (אלפים)

2017

ראמה

נתוני ביצוע תקציב הרשות (אלפי ש"ח, אלא אם כן צוין אחרת)

הוצאות		הכנסות	
67,033	סך הכל תשלומים (תקציב רגיל ובלתי רגיל)	67,495	סך הכל תקבולים (תקציב רגיל ובלתי רגיל)
52,185	<u>תקציב רגיל - סך הכל</u>	53,231	<u>תקציב רגיל - סך הכל</u>
6,884	הוצאות לנפש		
	<b>לפי פרקי תקציב</b>		<b>לפי פרקי תקציב</b>
8,395	הנהלה וכלליות	26,056	מיסים ומענקים
5,876	שירותים מקומיים	1,170	שירותים מקומיים
25,648	שירותים ממלכתיים	22,637	שירותים ממלכתיים
17,334	מזה: חינוך	15,981	מזה: חינוך
5,786	רווחה	4,602	רווחה
2,394	תרבות	1,999	תרבות
259	מפעלים	45	מפעלים
-	מזה: רכישת מים	34	מזה: מפעל מים
12,007	תשלומים בלתי רגילים	3,323	תקבולים בלתי רגילים
	<b>לפי סיווג כלכלי</b>		<b>לפי סיווג כלכלי</b>
25,586	עלות עבודה - סך הכל	15,098	עצמיות - סך הכל
13,576	מזה: חינוך	452	מזה: חינוך
2,054	רווחה	-	רווחה
		7,204	ארנונה - סך הכל גבייה
6,526	הוצאות לפעולות		* למגורים
3,507	פירעון מלוות	6,805	סך הכל גבייה
900	הוצאות מימון	6,891	סך הכל חיובים נטו
		98.8 %	יחס גבייה לכלל החיובים
		4,996	גבייה השנה (קרן + ריבית)
		10,819	חיוב בשנת החשבון
		46.2 %	יחס גבייה השנה לחיוב השנה
3,204	העברות והוצאות חד-פעמיות (כולל כיסוי גירעון מצטבר)	4,738	פטורים, שחרורים והנחות
		1,809	גביית פיגורים (קרן + ריבית)
12,462	כלליות, השתתפויות והעברות	399	* לא למגורים - סך הכל גבייה
		7,442	עצמיות אחרות
		38,133	הכנסות מהממשלה - סך הכל
		15,529	מזה: משרד החינוך
		4,601	משרד הרווחה
		12,942	מענק כללי לאיזון
		-	מענק מיועד
		323	מענק מיוחד
		2,250	העברות והכנסות חד-פעמיות לכיסוי גירעון מצטבר
		-	מלווה לאיזון
14,848	<u>תקציב בלתי רגיל - סך הכל</u>	14,264	<u>תקציב בלתי רגיל - סך הכל</u>
10,077	מזה: עבודות פיתוח	-	מזה: השתתפות בעלי נכסים
3,658	העברת מלוות	10,331	השתתפות משרדי ממשלה
1,113	הוצאות אחרות	3,658	מלוות
		275	הכנסות אחרות
			<b>עודף/גירעון בתקציב הרגיל השנה</b>
	1,046		<b>עודף/גירעון בתקציב הרגיל השנה ללא קבלת מלוות לאיזון</b>
	1,046		<b>עודף/גירעון בתקציב הרגיל מצטבר בסוף השנה</b>
	-2,305		<b>עומס מלוות בסוף השנה (כולל הפרשי הצמדה)</b>
	20,381		

**2017**

**ראמה**

**חיובי ארנונה\* לפי סוג נכס (2016 ו-2017)**

חיוב באלפי ש"ח		שטחים באלפי מ"ר		סוג הנכס
2017	2016	2017	2016	
<b>14,098</b>	<b>13,795</b>	<b>402.5</b>	<b>401.5</b>	<b>סך הכל</b>
11,370	10,985	322.8	321.4	מגורים
1,723	1,863	26.2	27.2	משרדים, שירותים ומסחר
166	173	2.8	3.1	תעשייה
248	198	4.5	3.7	מלאכה
322	312	0.7	0.7	בנקים וחברות ביטוח
-	-	-	-	בתי מלון
-	-	-	-	חניונים
163	158	21.0	20.9	קרקע תפוסה
43	43	0.9	0.9	קרקע תפוסה לעריכת אירועים
-	-	-	-	קרקע תפוסה במפעל עתיר שטח
-	-	22.7	22.7	אדמה חקלאית
-	-	-	-	מבנה חקלאי
-	-	-	-	אדמת בניין
-	-	-	-	מגורים שאינם בשימוש
-	-	-	-	מערכת סולרית הממוקמת על גג נכס
-	-	-	-	מערכת סולרית שאינה ממוקמת על גג נכס
-	-	-	-	קרקע תפוסה למערכת סולרית
63	63	1.0	1.1	יתר סוגי הנכסים

\* חיובי ארנונה מתייחסים לנתוני חיוב ראשוני, שאינו כולל את השינויים בסכומי המס בשל הצמדה ואת הגידול הטבעי שחל במהלך השנה כתוצאה מתוספת נכסים.  
מקור הנתונים: דו"ח כספי מבוקר, נספח א.

234000

236000

762000

762000

760000

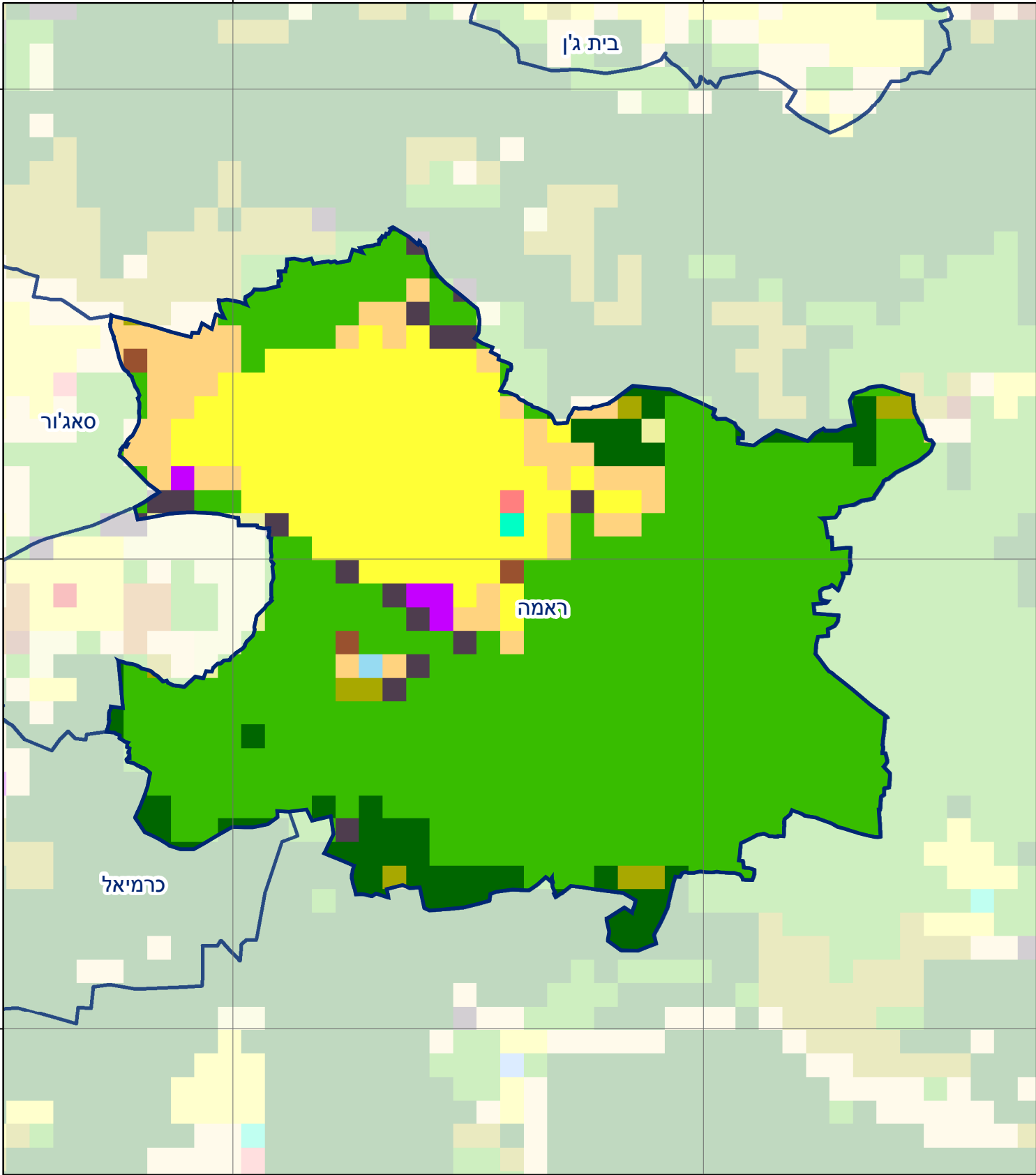
760000

758000

758000

234000

236000



בית ג'ן

סאג'ור

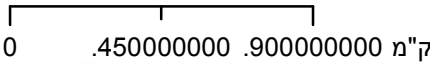
האמה

כרמיאל

### ראמה

סוג רשות: מועצה מקומית

543 סמל יישוב:



### מפת התמצאות



כרייה וחציבה	מסחר ומגורים במרכז עירוני	חינוך והשכלה
גופי מים	תחבורה	בריאות ורווחה
גינות לנוי פארק ציבורי	מסחר ומשרדים	שירותי דת
יער וחורש	תעשייה	חירום והצלה
מטעים	מכלולי תשתית	שירותי מנהל ציבורי
גידולי שדה	שירות לציבור ללא אפיון	בתי עלמין
שיחים בתה ועשבוני	מגורים	תרבות פנאי וספורט
קרקע וסלע	מבנים חקלאיים	מלונאות ואירוח כפרי

### שימושי קרקע: