

2017

בית ג'ן

כללי

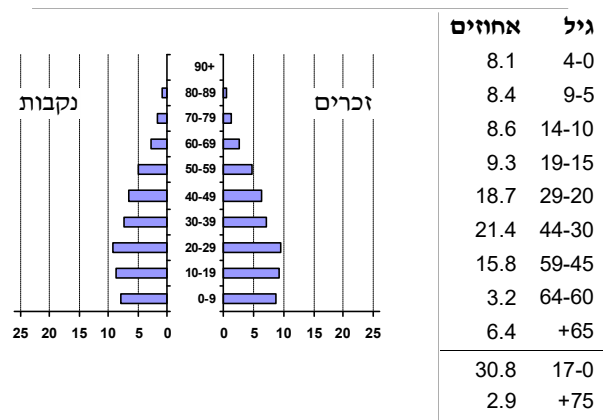
אחוזים	אלפים	קבוצת אוכלוסייה ודת
100.0	11.7	סך הכל
		ערבים
0.1		מוסלמים
0.0		נוצרים
99.9		דרוזים
1.3		אחוז גידול האוכלוסייה (לעומת שנה קודמת)
203		לידות חי
51		פטירות
152		ריבוי טבעי - סך הכל
13.1		שיעור ל-1,000 תושבים 2016-2017
0.6		פטירות תינוקות (ממוצע 2013-2017)
..		שיעור ל-1,000 לידות חי 2013-2017
18		הגירה בתוך הרשות
-12		מאזן הגירה פנימית
-11		מאזן הגירה - סך הכל

סמל: 0480 מחוז: הצפון
 מעמד מוניציפלי: מועצה מקומית
 שנת קבלת מעמד מוניציפלי: 1964
 מספר חברי מועצה: 11
 סמל ושם ועדת תכנון ובנייה: 258 מעלה נפתלי
 מרחק מגבול מחוז תל אביב (2015) (ק"מ): 127.2
 מרחב ימי, רשויות הגובלות בחוף היים: 0

דמוגרפיה

אוכלוסייה בסוף 2017 - סך הכל (אלפים) 11.7
 זכרים 5.9
 נקבות 5.8
 יחס תלות (ל-1,000 תושבים בלתי תלויים) 692

התפלגות אוכלוסייה, לפי גיל ומין (אחוזים)



הגירה פנימית, לפי מין וגיל

גיל				מין		סך הכל	
+65	64-30	29-15	עד 14	נקבות	זכרים		
-	11	31	3	34	11	45	נכנסים
-	20	29	8	45	12	57	יוצאים

שכר ורווחה

מקבלי קצבאות בגין ילדים (סוף שנה)				מקבלי:	
מספר ילדים במשפחה				דמי אבטלה - סך הכל (ממוצע חודשי) 98	
+5	4-3	2-1	סך הכל	מזה: גברים 26	
17	518	1,207	1,742	הכשרה מקצועית -	
89	1,646	1,880	3,615	גיל ממוצע (לא כולל חיילים) 38	
משפחות ילדים				דמי אבטלה ממוצעים ליום (ש"ח) 82	
נתוני 2016				קצבאות זקנה ושאימים (סוף שנה) 760	
שכר חודשי ממוצע של שכיר במשך השנה				מזה: אחוז מקבלי השלמת הכנסה 18.8	
% שינוי ריאלי לעומת שנה קודמת		ש"ח		גמלת הבטחת הכנסה (נפשות, במשך השנה) 479	
-2.1		6,338	סך הכל	גמלאות (סוף שנה): סיעוד 155	
-1.3		8,851	גברים	נכות כללית 429	
4.4		3,619	נשים	ניידות 55	
מספר השכירים				נכות מעבודה ותלויים 29	
4,972				מבוטחים בקופות חולים	
56.5 אחוז השכירים המשתכרים עד שכר מינימום				סך הכל (סוף שנה) 11,571	
מדד אי-השוויון - שכירים (מדד גייני, 0 שוויון מלא) 0.4388				באחוזים: כללית 47.5	
מספר העצמאים 342				מכבי 0.1	
הכנסה חודשית ממוצעת של עצמאי במשך השנה (ש"ח) 6,051				מאוחדת 29.3	
-4.4 אחוז שינוי ריאלי לעומת שנה קודמת				לאומית 23.0	
60.2 אחוז העצמאים המשתכרים עד מחצית השכר הממוצע					

בית ג'ן

2017

חינוך

מים

תקבולים (אלפי מ"ק)			853
פחת (אלפי מ"ק)			156
אחוז הפחת מסך כל תקבולי המים			18.3
צריכה, לפי ייעוד			
אחוז מסך הכל	אלפי מ"ק		
100.0	696	סך הכל	
86.9	605	ביתית (וכל צריכה אחרת)	
13.1	91	חקלאית	
צריכה ביתית (וכל צריכה אחרת), לפי ייעוד			
מ"ק לנפש	אחוז	אלפי מ"ק	
51.7	100.0	605	סך הכל
45.7	88.4	535	מזה: למגורים
2.0	3.9	24	למוסדות הרשות
0.0	0.0	0	לגינן ציבורי
0.9	1.8	11	למסחר ומלאכה
1.9	3.7	23	לבנייה

ילדים בגנים של משרד החינוך תשע"ז 2016/17				
סך הכל	גיל 3	גיל 4	גיל 5	גיל 6
566	170	190	199	7
תשע"ז 2016/17	בתי ספר	כיתות	תלמידים	ממוצע תלמידים לכיתה
סך הכל	4	93	2,456	26
יסודי (כולל מיוחד)	3	48	1,218	25
על-יסודי	..	45	1,238	28
חטיבת ביניים	..	21	619	29
תיכון	..	24	619	26
זכאים לתעודות בגרות מבין תלמידי כיתות יב (אחוזים):				
סך הכל	92.4			
עמדו בדרישות הסף של האוניברסיטאות	76.3			

תחבורה

כלי רכב מנועיים - סך הכל	4,261
מזה: כלי רכב פרטיים	3,588
גיל ממוצע של כלי רכב פרטי (שנים)	8.5
תאונות דרכים עם נפגעים (ת"ד) - סך הכל	7
קטלניות	0
קשות	1
קלות	6
שיעור ל-1,000 תושבים	0.6
שיעור ל-1,000 כלי רכב	1.7

פסולת

פסולת מוצקה ביתית, מסחרית וגזם	
(ק"ג לנפש ליום)	1.3
אחוז מחזור	1.3

בנייה ודירור

גמר בנייה	התחלת בנייה	
4.4	6.9	שטח - סך הכל (אלפי מ"ר)
3.9	6.6	מזה: למגורים (אלפי מ"ר)
17	27	מספר דירות
מספר דירות למגורים לפי מרשם מבנים ודירות		2,941

שטח וצפיפות

שטח (קמ"ר)	6.20
צפיפות לקמ"ר	1,771.0

השכלה גבוהה

אחוז	2018
14.9	בעלי תארים מישראל מכלל בני 35-55
34.0	מסיימי יב שהחלו לימודים גבוהים בתוך 8 שנים מסיום התיכון
15.1	סטודנטים מכלל בני 20-25
3.1	סטודנטים מתוך כלל האוכלוסייה

בריאות

5.21	2017-2013	שיעור פטירות מתוקנן ל-1,000 תושבים
2.10		שיעור פריון כולל ל-1,000 תושבים
488.0	2016-2014	מספר מקרי סוכרת ממוצע לשנה
59.22	2016-2014	שיעור מקרי סוכרת מתוקנן ל-1,000 תושבים
		בעלי עודף משקל/השמנת יתר (אחוזים)
14.8	2017/18	כיתה א
27.5	2017/18	כיתה ז
..	2015-2011	מספר מקרי סרטן ממוצע לשנה, גברים
..	2015-2011	שיעור מקרי סרטן מכלל הסוגים מתוקנן ל-100,000 תושבים, גברים
..	2015-2011	מספר מקרי סרטן ממוצע לשנה, נשים
..	2015-2011	שיעור מקרי סרטן מכלל הסוגים מתוקנן ל-100,000 תושבים, נשים

תשתיות ושירותים עירוניים

גמר	התחלה	
-	0.4	סלילת כבישים חדשים, הרחבה ושיקום של כבישים
-	2.4	אורך (ק"מ)
-	-	שטח (אלפי מ"ר)
-	-	הנחת צינורות: מים (ק"מ)
0.7	0.7	ביוב (ק"מ)
-	-	תיעול (ק"מ)

2017

בית ג'ן

מדד פריפריאליות 2015

3	אשכול: (מ-1 עד 10, 1 הפריפריאלי ביותר)
-0.754	ערך מדד:
36	דירוג: (מ-1 עד 255, 1 הפריפריאלי ביותר)
דירוג לפי מרכיבי המדד:	
53	מדד נגישות פוטנציאלית: (מ-1 עד 255, 1 הנגישות הנמוכה ביותר)
28	קרבה לגבול מחוז תל אביב: (מ-1 עד 255, 1 המרוחק ביותר)

מדד חברתי-כלכלי 2015

3	אשכול: (מ-1 עד 10, 1 הנמוך ביותר)
-0.597	ערך מדד:
82	דירוג: (מ-1 עד 255, 1 הנמוך ביותר)

מדד קומפקטיות 2006

3	אשכול: (מ-1 עד 10, 1 הקומפקטי ביותר)
74	דירוג: (מ-1 עד 197, 1 הקומפקטי ביותר)
-0.531	ציון תקן:

אפיון טופוגרפי 2006

מדד טופוגרפיה: ממוצע ציוני תקן של (א) ו-(ב)			(ב) שיפוע ממוצע, במעלות			(א) סטיית התקן של הגבהים מעל פני הים			גובה מעל פני הים, במטרים			
אשכול ⁽²⁾	דירוג ⁽¹⁾	ערך	דירוג ⁽¹⁾	ציון תקן	ערך	דירוג ⁽¹⁾	ציון תקן	ערך	ממוצע הגבהים	טווח הגבהים	מקסימלי	מינימלי
8	173	1.12	195	2.08	12.0	140	0.15	33.0	905	229	1,013	784

(1) מ-1 עד 197, 1 השטוח ביותר.

(2) מ-1 עד 10, 1 השטוח ביותר.

2016 אוכלוסייה במוסדות לינה

סך הכל	אחוז מאוכל' הרשות
-	מוסדות לינה
-	דיירי מוסדות לינה
-	בתי אבות ודיור מוגן
-	מוסדות חינוך
-	מוסדות דת
-	מוסדות אשפוז כולל הוסטלים
-	מוסדות אחרים

שימושי קרקע 2013

קמ"ר	אחוז
6.65	100.0
2.33	35.0
0.03	0.5
-	-
-	-
0.04	0.6
-	-
-	-
-	-
-	-
-	-
0.95	14.3
1.45	21.8
0.18	2.7
1.67	25.1
צפיפות אוכלוסייה לשטח בנוי למגורים	
(נפשות לקמ"ר)	4,764
אוכלוסייה בסוף 2013 - סך הכל (אלפים)	
	11.1

2017

בית ג'ן

נתוני ביצוע תקציב הרשות (אלפי ש"ח, אלא אם כן צוין אחרת)

הוצאות		הכנסות	
88,583	סך הכל תשלומים (תקציב רגיל ובלתי רגיל)	87,455	סך הכל תקבולים (תקציב רגיל ובלתי רגיל)
78,388	<u>תקציב רגיל - סך הכל</u>	78,571	<u>תקציב רגיל - סך הכל</u>
6,692	הוצאות לנפש		
	לפי פרקי תקציב		לפי פרקי תקציב
6,915	הנהלה וכלליות	31,479	מיסים ומענקים
8,243	שירותים מקומיים	1,144	שירותים מקומיים
49,441	שירותים ממלכתיים	43,234	שירותים ממלכתיים
37,090	מזה: חינוך	35,188	מזה: חינוך
7,329	רווחה	5,363	רווחה
4,325	תרבות	2,633	תרבות
2,006	מפעלים	1,160	מפעלים
-	מזה: רכישת מים	50	מזה: מפעל מים
11,783	תשלומים בלתי רגילים	1,554	תקבולים בלתי רגילים
	לפי סיווג כלכלי		לפי סיווג כלכלי
39,930	עלות עבודה - סך הכל	18,386	עצמיות - סך הכל
24,061	מזה: חינוך	443	מזה: חינוך
1,977	רווחה	6	רווחה
18,092	הוצאות לפעולות	10,292	ארנונה - סך הכל גבייה * למגורים
2,902	פירעון מלוות	8,174	סך הכל גבייה
745	הוצאות מימון	14,102	סך הכל חיובים נטו
		58.0 %	יחס גבייה לכלל החיובים
		7,102	גבייה השנה (קרן + ריבית)
		13,039	חיוב בשנת החשבון
	העברות והוצאות חד-פעמיות (כולל כיסוי גירעון מצטבר)	54.5 %	יחס גבייה השנה לחיוב השנה
2,850		3,414	פטורים, שחרורים והנחות
		1,072	גביית פיגורים (קרן + ריבית)
13,869	כלליות, השתתפויות והעברות	2,118	* לא למגורים - סך הכל גבייה
		7,645	עצמיות אחרות
		60,185	הכנסות מהממשלה - סך הכל
		34,352	מזה: משרד החינוך
		5,356	משרד הרווחה
		17,076	מענק כללי לאיזון
		-	מענק מיועד
		476	מענק מיוחד
		-	העברות והכנסות חד-פעמיות לכיסוי גירעון מצטבר
		-	מלווה לאיזון
10,195	<u>תקציב בלתי רגיל - סך הכל</u>	8,884	<u>תקציב בלתי רגיל - סך הכל</u>
9,217	מזה: עבודות פיתוח	-	מזה: השתתפות בעלי נכסים
-	העברת מלוות	8,097	השתתפות משרדי ממשלה
978	הוצאות אחרות	-	מלוות
		787	הכנסות אחרות
		183	עודף/גירעון בתקציב הרגיל השנה
		183	עודף/גירעון בתקציב הרגיל השנה ללא קבלת מלוות לאיזון
		-5,358	עודף/גירעון בתקציב הרגיל מצטבר בסוף השנה
		14,720	עומס מלוות בסוף השנה (כולל הפרשי הצמדה)

2017

בית ג'ן

חיובי ארנונה* לפי סוג נכס (2016 ו-2017)

חיוב באלפי ש"ח		שטחים באלפי מ"ר		סוג הנכס
2017	2016	2017	2016	
14,260	13,404	393.1	376.7	סך הכל
11,580	10,878	336.8	322.0	מגורים
1,424	1,271	21.1	19.2	משרדים, שירותים ומסחר
129	145	5.1	5.9	תעשייה
-	-	-	-	מלאכה
118	116	0.2	0.2	בנקים וחברות ביטוח
136	140	3.6	3.8	בתי מלון
2	2	1.5	1.2	חניונים
131	126	11.2	10.9	קרקע תפוסה
-	-	-	-	קרקע תפוסה לעריכת אירועים
-	-	-	-	קרקע תפוסה במפעל עתיר שטח
61	60	6.0	6.0	אדמה חקלאית
-	-	-	-	מבנה חקלאי
-	-	-	-	אדמת בניין
-	-	-	-	מגורים שאינם בשימוש
-	-	-	-	מערכת סולרית הממוקמת על גג נכס
-	-	-	-	מערכת סולרית שאינה ממוקמת על גג נכס
-	-	-	-	קרקע תפוסה למערכת סולרית
679	666	7.6	7.5	יתר סוגי הנכסים

* חיובי ארנונה מתייחסים לנתוני חיוב ראשוני, שאינו כולל את השינויים בסכומי המס בשל הצמדה ואת הגידול הטבעי שחל במהלך השנה כתוצאה מתוספת נכסים.
מקור הנתונים: דו"ח כספי מבוקר, נספח א.

234000

236000

238000

766000

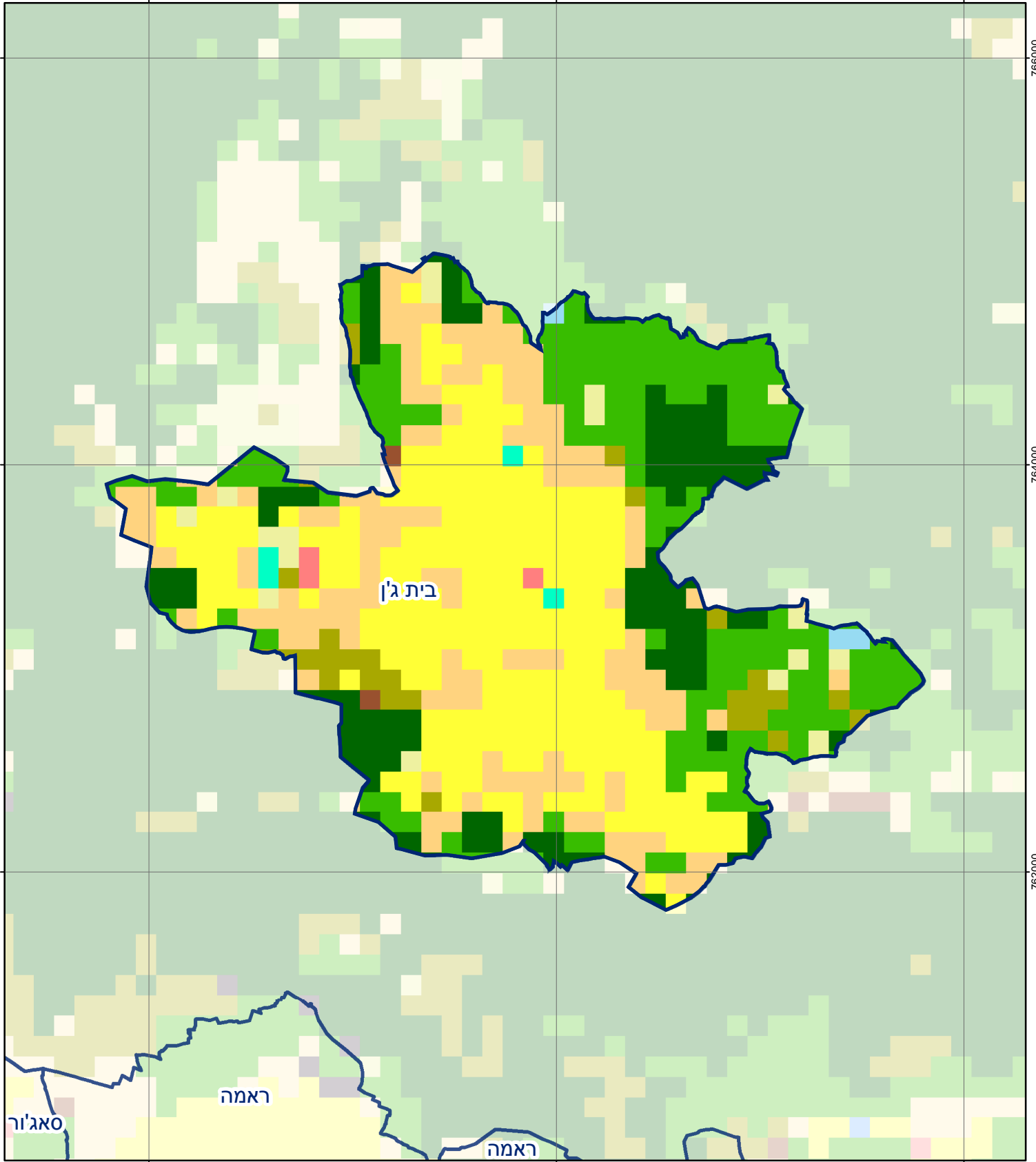
766000

764000

764000

762000

762000



234000

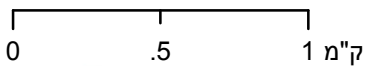
236000

238000

בית ג'ן

סוג רשות: מועצה מקומית

480 סמל יישוב:



מפת התמצאות



שימושי קרקע:

- | | | |
|------------------------|---------------------------|---------------------|
| כרייה וחציבה | מסחר ומגורים במרכז עירוני | חינוך והשכלה |
| גופי מים | תחבורה | בריאות ורווחה |
| גינות לנוי פארק ציבורי | מסחר ומשרדים | שירותי דת |
| יער וחורש | תעשייה | חירום והצלה |
| מטעים | מכלולי תשתית | שירותי מנהל ציבורי |
| גידולי שדה | שירות לציבור ללא אפיון | בתי עלמין |
| שיחים בתה ועשבוני | מגורים | תרבות פנאי וספורט |
| קרקע וסלע | מבנים חקלאיים | מלונאות ואירוח כפרי |