

2017

טורעאן

כללי

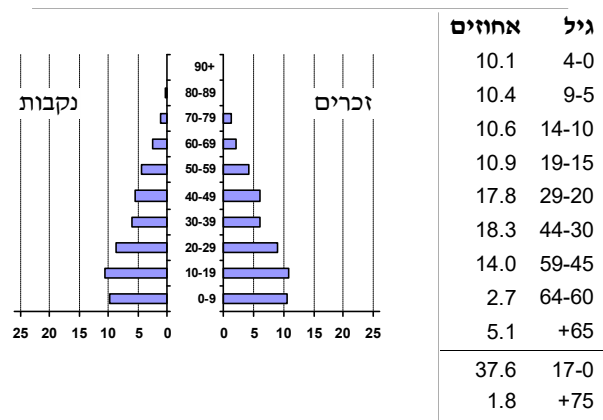
אחוזים	אלפים	קבוצת אוכלוסייה ודת
100.0	13.7	סך הכל
		ערבים
		מוסלמים
		נוצרים
		דרוזים
1.8		אחוז גידול האוכלוסייה (לעומת שנה קודמת)
307		לידות חי
31		פטירות
276		ריבוי טבעי - סך הכל
20.3		שיעור ל-1,000 תושבים 2016-2017
0.8		פטירות תינוקות (ממוצע 2013-2017)
..		שיעור ל-1,000 לידות חי 2013-2017
18		הגירה בתוך הרשות
-43		מאזן הגירה פנימית
-41		מאזן הגירה - סך הכל

סמל: 0498 מחוז: הצפון
 מעמד מוניציפלי: מועצה מקומית
 שנת קבלת מעמד מוניציפלי: 1959
 מספר חברי מועצה: 11
 סמל ושם ועדת תכנון ובנייה: 251 הגליל המזרחי
 מרחק מגבול מחוז תל אביב (2015) (ק"מ): 98.5
 מרחב ימי, רשויות הגובלות בחוף היס: 0

דמוגרפיה

אוכלוסייה בסוף 2017 - סך הכל (אלפים) 13.7
 זכרים 7.0
 נקבות 6.7
 יחס תלות (ל-1,000 תושבים בלתי תלויים) 893

התפלגות אוכלוסייה, לפי גיל ומין (אחוזים)



הגירה פנימית, לפי מין וגיל

גיל				מין		סך הכל	
+65	64-30	29-15	עד 14	נקבות	זכרים		
-	14	26	16	43	13	56	נכנסים
-	21	52	26	67	32	99	יוצאים

שכר ורווחה

מקבלי קצבאות בגין ילדים (סוף שנה)				מקבלי:	
מספר ילדים במשפחה				דמי אבטלה - סך הכל (ממוצע חודשי)	
+5	4-3	2-1	סך הכל	46	מזה: גברים
110	864	1,156	2,130	32	הכשרה מקצועית
582	2,895	1,757	5,234	41	גיל ממוצע (לא כולל חיילים)
נתוני 2016				דמי אבטלה ממוצעים ליום (ש"ח)	
שכר חודשי ממוצע של שכיר במשך השנה				קצבאות זקנה ושאימים (סוף שנה)	
% שינוי ריאלי לעומת שנה קודמת		ש"ח		מזה: אחוז מקבלי השלמת הכנסה	
3.4		5,740	סך הכל	גמלת הבטחת הכנסה (נפשות, במשך השנה)	
5.6		6,643	גברים	גמלאות (סוף שנה): סיעוד	
0.4		4,326	נשים	נכות כללית	
מספר השכירים				ניידות	
5,120				נכות מעבודה ותלויים	
54.6 אחוז השכירים המשתכרים עד שכר מינימום				מבוטחים בקופות חולים	
0.3827 מדד אי-השוויון - שכירים (מדד גייני, 0 שוויון מלא)				סך הכל (סוף שנה)	
551 מספר העצמאים				14,076	
11,680 הכנסה חודשית ממוצעת של עצמאי במשך השנה (ש"ח)				65.0 באחוזים: כללית	
4.3 אחוז שינוי ריאלי לעומת שנה קודמת				33.2 מכבי	
27.4 אחוז העצמאים המשתכרים עד מחצית השכר הממוצע				1.6 מאוחדת	
				0.2 לאומית	

טורעאן

2017

חינוך

מים

922	תקבולים (אלפי מ"ק)	
95	פחת (אלפי מ"ק)	
10.3	אחוז הפחת מסך כל תקבולי המים	
צריכה, לפי ייעוד		
אחוז מסך הכל	אלפי מ"ק	
100.0	828	סך הכל
92.9	769	ביתית (וכל צריכה אחרת)
7.1	59	חקלאית
צריכה ביתית (וכל צריכה אחרת), לפי ייעוד		
מ"ק לנפש	אחוז	אלפי מ"ק
56.1	100.0	769
47.4	84.4	649
3.4	6.1	47
1.2	2.1	16
1.4	2.5	19
1.5	2.7	21

ילדים בגנים של משרד החינוך תשע"ז 2016/17				
סך הכל	גיל 3	גיל 4	גיל 5	גיל 6
852	262	292	286	12
תשע"ז 2016/17	בתי ספר	כיתות	תלמידים	ממוצע תלמידים לכיתה
סך הכל	7	114	3,113	27
יסודי (כולל מיוחד)	4	66	1,717	26
על-יסודי	3	48	1,396	29
חטיבת ביניים	..	30	800	27
תיכון	..	18	596	33
זכאים לתעודות בגרות מבין תלמידי כיתות יב (אחוזים):				
סך הכל	72.4			
עמדו בדרישות הסף של האוניברסיטאות	62.6			

תחבורה

5,272	כלי רכב מנועיים - סך הכל	
3,934	מזה: כלי רכב פרטיים	
7.8	גיל ממוצע של כלי רכב פרטי (שנים)	
7	תאונות דרכים עם נפגעים (ת"ד) - סך הכל	
0	קטלניות	
1	קשות	
6	קלות	
0.5	שיעור ל-1,000 תושבים	
1.4	שיעור ל-1,000 כלי רכב	

פסולת

פסולת מוצקה ביתית, מסחרית וגזם	
1.2	(ק"ג לנפש ליום)
29.2	אחוז מחזור

בנייה ודירור

גמר בנייה	התחלת בנייה	
23.9	15.7	שטח - סך הכל (אלפי מ"ר)
23.8	12.5	מזה: למגורים (אלפי מ"ר)
112	59	מספר דירות
3,316		מספר דירות למגורים לפי מרשם מבנים ודירות

שטח וצפיפות

11.91	שטח (קמ"ר)
1,150.2	צפיפות לקמ"ר

השכלה גבוהה

2018	אחוז	
13.2		בעלי תארים מישראל מכלל בני 35-55
33.2		מסיימי יב שהחלו לימודים גבוהים בתוך 8 שנים מסיום התיכון
16.0		סטודנטים מכלל בני 20-25
3.0		סטודנטים מתוך כלל האוכלוסייה

בריאות

5.37	2017-2013	שיעור פטירות מתוקנן ל-1,000 תושבים
2.95		שיעור פריון כולל ל-1,000 תושבים
640.3	2016-2014	מספר מקרי סוכרת ממוצע לשנה
79.52	2016-2014	שיעור מקרי סוכרת מתוקנן ל-1,000 תושבים
		בעלי עודף משקל/השמנת יתר (אחוזים)
19.0	2017/18	כיתה א
37.6	2017/18	כיתה ז
..	2015-2011	מספר מקרי סרטן ממוצע לשנה, גברים
..	2015-2011	שיעור מקרי סרטן מכלל הסוגים מתוקנן ל-100,000 תושבים, גברים
..	2015-2011	מספר מקרי סרטן ממוצע לשנה, נשים
..	2015-2011	שיעור מקרי סרטן מכלל הסוגים מתוקנן ל-100,000 תושבים, נשים

תשתיות ושירותים עירוניים

גמר	התחלה	
		סלילת כבישים חדשים, הרחבה ושיקום של כבישים
5.9	5.5	אורך (ק"מ)
48.0	33.0	שטח (אלפי מ"ר)
1.8	3.5	הנחת צינורות: מים (ק"מ)
0.6	3.3	ביוב (ק"מ)
1.3	1.5	תיעול (ק"מ)

טורעאן

2017

מדד פריפריאליות 2015

4	אשכול: (מ-1 עד 10, 1 הפריפריאלי ביותר)
-0.324	ערך מדד:
83	דירוג: (מ-1 עד 255, 1 הפריפריאלי ביותר)
	דירוג לפי מרכיבי המדד:
89	מדד נגישות פוטנציאלית: (מ-1 עד 255, 1 הנגישות הנמוכה ביותר)
76	קרבה לגבול מחוז תל אביב: (מ-1 עד 255, 1 המרוחק ביותר)

מדד חברתי-כלכלי 2015

3	אשכול: (מ-1 עד 10, 1 הנמוך ביותר)
-0.860	ערך מדד:
54	דירוג: (מ-1 עד 255, 1 הנמוך ביותר)
	מדד קומפקטיות 2006
3	אשכול: (מ-1 עד 10, 1 הקומפקטי ביותר)
57	דירוג: (מ-1 עד 197, 1 הקומפקטי ביותר)
-0.655	ציון תקן:

אפיון טופוגרפי 2006

מדד טופוגרפיה: ממוצע ציוני תקן של (א) ו-(ב)			(ב) שיפוע ממוצע, במעלות			(א) סטיית התקן של הגבהים מעל פני הים			גובה מעל פני הים, במטרים			
אשכול ⁽²⁾	דירוג ⁽¹⁾	ערך	דירוג ⁽¹⁾	ציון תקן	ערך	דירוג ⁽¹⁾	ציון תקן	ערך	ממוצע הגבהים	טווח הגבהים	מקסימלי	מינימלי
5	114	0.04	114	0.24	5.9	111	-0.15	24.9	230	125	320	194

(1) מ-1 עד 197, 1 השטוח ביותר.

(2) מ-1 עד 10, 1 השטוח ביותר.

אוכלוסייה במוסדות לינה 2016

אחוז מאוכל' הרשות	סך הכל	מוסדות לינה
-	-	דיירי מוסדות לינה
-	-	בתי אבות ודיור מוגן
-	-	מוסדות חינוך
-	-	מוסדות דת
-	-	מוסדות אשפוז כולל הוסטלים
-	-	מוסדות אחרים

שימושי קרקע 2013

אחוז	קמ"ר	
100.0	11.89	סך הכל שטח שיפוט
12.3	1.46	מגורים
0.1	0.01	חינוך והשכלה
-	-	בריאות ורווחה
-	-	שירותים ציבוריים
0.1	0.01	תרבות, פנאי, נופש וספורט
0.1	0.01	מסחר ומשרדים
-	-	תעשייה
0.8	0.09	תשתית ותחבורה
0.3	0.03	מבנים חקלאיים
-	-	גינון לנוי, פארק ציבורי
11.1	1.32	יער וחורש
26.9	3.20	מטעים
24.4	2.90	גידולי שדה
23.9	2.86	שטח פתוח אחר
8,767	(נפשות לקמ"ר)	צפיפות אוכלוסייה לשטח בנוי למגורים
12.8	(אלפים)	אוכלוסייה בסוף 2013 - סך הכל (אלפים)

2017

טורעאן

נתוני ביצוע תקציב הרשות (אלפי ש"ח, אלא אם כן צוין אחרת)

הוצאות		הכנסות	
103,125	סך הכל תשלומים (תקציב רגיל ובלתי רגיל)	92,926	סך הכל תקבולים (תקציב רגיל ובלתי רגיל)
68,360	<u>תקציב רגיל - סך הכל</u>	68,516	<u>תקציב רגיל - סך הכל</u>
4,989	הוצאות לנפש		
	לפי פרקי תקציב		לפי פרקי תקציב
10,122	הנהלה וכלליות	36,867	מיסים ומענקים
9,827	שירותים מקומיים	1,951	שירותים מקומיים
37,091	שירותים ממלכתיים	26,408	שירותים ממלכתיים
20,332	מזה: חינוך	17,553	מזה: חינוך
11,869	רווחה	8,389	רווחה
4,525	תרבות	466	תרבות
1,229	מפעלים	1,280	מפעלים
-	מזה: רכישת מים	51	מזה: מפעל מים
10,091	תשלומים בלתי רגילים	2,010	תקבולים בלתי רגילים
	לפי סיווג כלכלי		לפי סיווג כלכלי
20,098	עלות עבודה - סך הכל	25,401	עצמיות - סך הכל
8,655	מזה: חינוך	463	מזה: חינוך
1,658	רווחה	19	רווחה
		13,237	ארנונה - סך הכל גבייה
12,946	הוצאות לפעולות		* למגורים
		7,003	סך הכל גבייה
3,141	פירעון מלוות	21,272	סך הכל חיובים נטו
		32.9 %	יחס גבייה לכלל החיובים
213	הוצאות מימון	6,159	גבייה השנה (קרן + ריבית)
		14,231	חיוב בשנת החשבון
	העברות והוצאות חד-פעמיות (כולל כיסוי גירעון מצטבר)	43.3 %	יחס גבייה השנה לחיוב השנה
1,337		6,331	פטורים, שחרורים והנחות
		844	גביית פיגורים (קרן + ריבית)
30,625	כלליות, השתתפויות והעברות	6,234	* לא למגורים - סך הכל גבייה
		11,682	עצמיות אחרות
		43,115	הכנסות מהממשלה - סך הכל
		17,079	מזה: משרד החינוך
		8,370	משרד הרווחה
		16,693	מענק כללי לאיזון
		521	מענק מיועד
		-	מענק מיוחד
		-	העברות והכנסות חד-פעמיות לכיסוי גירעון מצטבר
		-	מלווה לאיזון
34,765	<u>תקציב בלתי רגיל - סך הכל</u>	24,410	<u>תקציב בלתי רגיל - סך הכל</u>
30,403	מזה: עבודות פיתוח	-	מזה: השתתפות בעלי נכסים
-	העברת מלוות	20,942	השתתפות משרדי ממשלה
4,362	הוצאות אחרות	-	מלוות
		3,468	הכנסות אחרות
			עודף/גירעון בתקציב הרגיל השנה
		156	עודף/גירעון בתקציב הרגיל השנה ללא קבלת מלוות לאיזון
		157	עודף/גירעון בתקציב הרגיל מצטבר בסוף השנה
		12,380	עומס מלוות בסוף השנה (כולל הפרשי הצמדה)

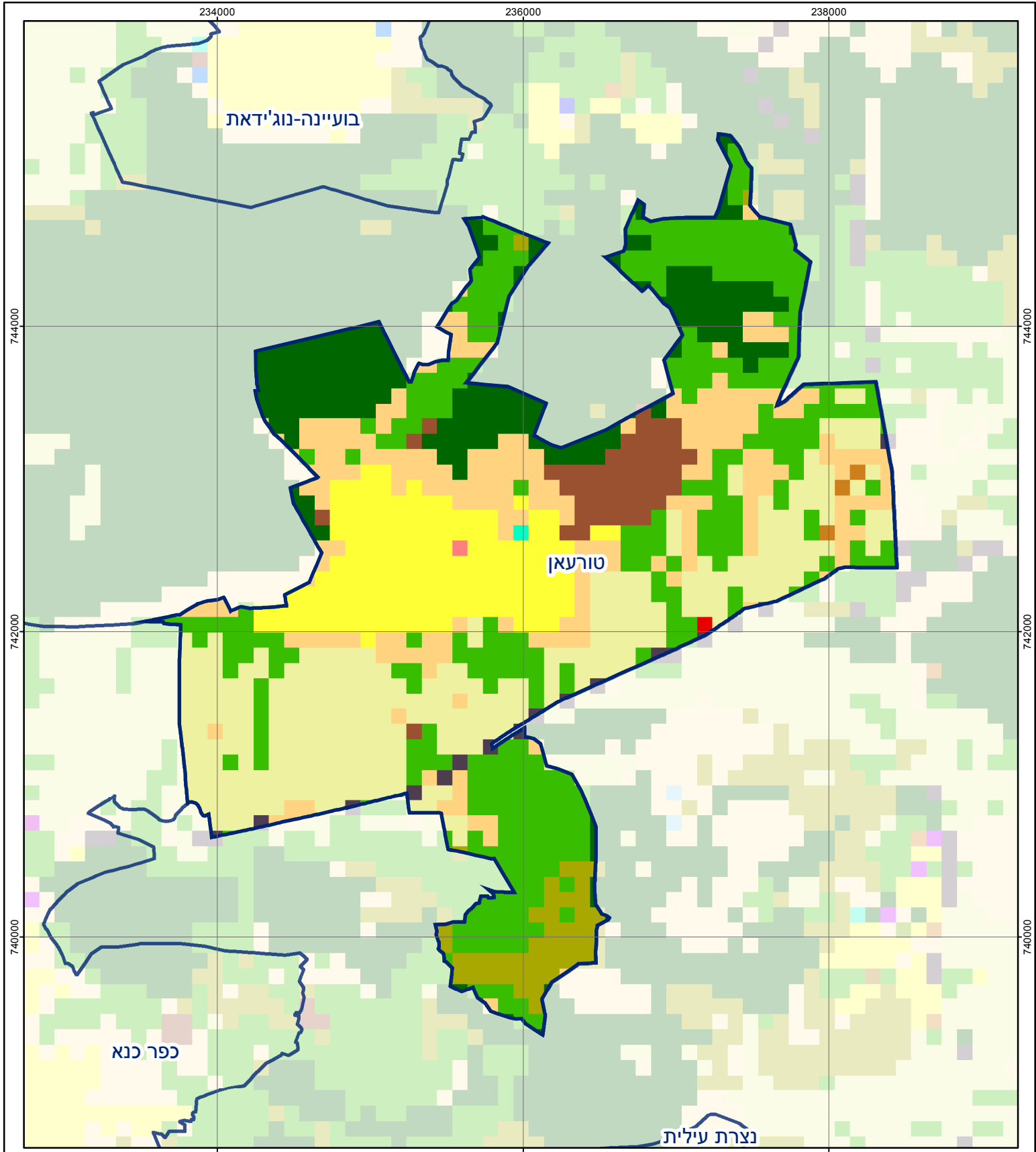
2017

טורעאן

חיובי ארנונה* לפי סוג נכס (2016 ו-2017)

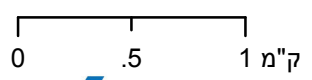
חיוב באלפי ש"ח		שטחים באלפי מ"ר		סוג הנכס
2017	2016	2017	2016	
20,888	20,324	788.2	781.8	סך הכל
14,368	13,914	423.4	417.2	מגורים
1,178	1,165	17.3	17.4	משרדים, שירותים ומסחר
373	367	5.5	5.5	תעשייה
101	99	1.6	1.6	מלאכה
204	201	0.5	0.5	בנקים וחברות ביטוח
-	-	-	-	בתי מלון
-	-	-	-	חניונים
2,042	2,002	210.0	210.0	קרקע תפוסה
-	-	-	-	קרקע תפוסה לעריכת אירועים
-	-	-	-	קרקע תפוסה במפעל עתיר שטח
-	-	-	-	אדמה חקלאית
2	2	0.1	0.1	מבנה חקלאי
-	-	-	-	אדמת בניין
-	-	-	-	מגורים שאינם בשימוש
-	-	-	-	מערכת סולרית הממוקמת על גג נכס
-	-	-	-	מערכת סולרית שאינה ממוקמת על גג נכס
-	-	-	-	קרקע תפוסה למערכת סולרית
2,620	2,574	130.0	129.6	יתר סוגי הנכסים

* חיובי ארנונה מתייחסים לנתוני חיוב ראשוני, שאינו כולל את השינויים בסכומי המס בשל הצמדה ואת הגידול הטבעי שחל במהלך השנה כתוצאה מתוספת נכסים.
מקור הנתונים: דו"ח כספי מבוקר, נספח א.



טורעאן

סוג רשות: מועצה מקומית
 סמל יישוב: 498



מפת התמצאות



שימושי קרקע:	
כרייה וחציבה	מסחר ומגורים במרכז עירוני
גופי מים	תחבורה
גינות לנוי פארק ציבורי	מסחר ומשרדים
יער וחורש	תעשייה
מטעים	מכלולי תשתית
גידולי שדה	שירות לציבור ללא אפיון
שיחים בתה ועשבוני	מגורים
קרקע וסלע	מבנים חקלאיים
חינוך והשכלה	בריאות ורווחה
שירותי דת	חירום והצלה
שירותי מנהל ציבורי	בתי עלמין
תרבות פנאי וספורט	מלונאות ואירוח כפרי