

2017

ג'דידה-מכר

כללי

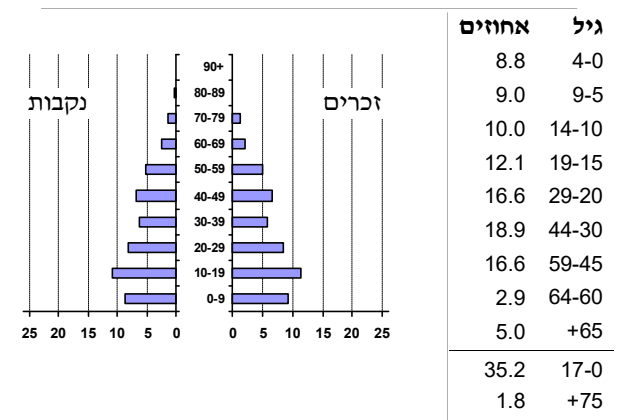
אחוזים	אלפים	קבוצת אוכלוסייה ודת
100.0	20.6	סך הכל
		ערבים
92.7		מוסלמים
7.3		נוצרים
..		דרוזים
1.8		אחוז גידול האוכלוסייה (לעומת שנה קודמת)
376		לידות חי
47		פטירות
329		ריבוי טבעי - סך הכל
16.1	2017-2016	שיעור ל-1,000 תושבים
1.4	(2017-2013)	פטירות תינוקות (ממוצע)
(4.2)	2017-2013	שיעור ל-1,000 לידות חי
27		הגירה בתוך הרשות
-7		מאזן הגירה פנימית
-7		מאזן הגירה - סך הכל

סמל: 1292 מחוז: הצפון
 מעמד מוניציפלי: מועצה מקומית
 שנת קבלת מעמד מוניציפלי: 1989
 מספר חברי מועצה: 13
 סמל ושם ועדת תכנון ובנייה: 252 הגליל המרכזי
 מרחק מגבול מחוז תל אביב (2015) (ק"מ): 101.4
 מרחב ימי, רשויות הגובלות בחוף היס: 0

דמוגרפיה

אוכלוסייה בסוף 2017 - סך הכל (אלפים) 20.6
 זכרים 10.4
 נקבות 10.2
 יחס תלות (ל-1,000 תושבים בלתי תלויים) 818

התפלגות אוכלוסייה, לפי גיל ומין (אחוזים)



הגירה פנימית, לפי מין וגיל

גיל				מין		סך הכל	
+65	64-30	29-15	עד 14	נקבות	זכרים		
4	68	74	44	109	81	190	נכנסים
..	58	83	54	132	65	197	יוצאים

שכר ורווחה

מקבלי קצבאות בגין ילדים (סוף שנה)				מקבלי:	
מספר ילדים במשפחה				דמי אבטלה - סך הכל (ממוצע חודשי)	
+5	4-3	2-1	סך הכל	186	מזה: גברים
81	1,035	1,898	3,014	107	הכשרה מקצועית
417	3,406	2,880	6,703	38	גיל ממוצע (לא כולל חיילים)
נתוני 2016				דמי אבטלה ממוצעים ליום (ש"ח)	
שכר חודשי ממוצע של שכיר במשך השנה				קצבאות זקנה ושאימים (סוף שנה)	
% שינוי ריאלי לעומת שנה קודמת		ש"ח		29.6	מזה: אחוז מקבלי השלמת הכנסה
4.2	5,662	סך הכל		2,131	גמלת הבטחת הכנסה (נפשות, במשך השנה)
4.7	6,752	גברים		170	גמלאות (סוף שנה): סיעוד
4.5	4,264	נשים		729	נכות כללית
8,203	מספר השכירים			103	ניידות
53.5	אחוז השכירים המשתכרים עד שכר מינימום			92	נכות מעבודה ותלויים
0.3668	מדד אי-השוויון - שכירים (מדד גייני, 0 שוויון מלא)			מבוטחים בקופות חולים	
545	מספר העצמאים		20,246	סך הכל (סוף שנה)	
8,543	הכנסה חודשית ממוצעת של עצמאי במשך השנה (ש"ח)		85.7	באחוזים: כללית	
10.0	אחוז שינוי ריאלי לעומת שנה קודמת		1.1	מכבי	
38.9	אחוז העצמאים המשתכרים עד מחצית השכר הממוצע		3.0	מאוחדת	
			10.2	לאומית	

2017

ג'דיידה-מכר

מים

1,574 (אלפי מ"ק) תקבולים		
304 (אלפי מ"ק) פחת		
19.3 אחוז הפחת מסך כל תקבולי המים צריכה, לפי ייעוד		
אחוז מסך הכל	אלפי מ"ק	
100.0	1,270	סך הכל
95.2	1,208	ביתית (וכל צריכה אחרת)
4.8	61	חקלאית
צריכה ביתית (וכל צריכה אחרת), לפי ייעוד		
מ"ק לנפש	אחוז	אלפי מ"ק
58.6	100.0	1,208 סך הכל
55.5	94.6	1,143 מזה: למגורים
2.0	3.4	41 למוסדות הרשות
0.0	0.0	0 לגינון ציבורי
0.7	1.1	14 למסחר ומלאכה
0.5	0.8	10 לבנייה

תחבורה

7,193 כלי רכב מנועיים - סך הכל
6,094 מזה: כלי רכב פרטיים
9.3 גיל ממוצע של כלי רכב פרטי (שנים)
13 תאונות דרכים עם נפגעים (ת"ד) - סך הכל
1 קטלניות
1 קשות
11 קלות
0.6 שיעור ל-1,000 תושבים
1.9 שיעור ל-1,000 כלי רכב

פסולת

פסולת מוצקה ביתית, מסחרית וגזם	
1.2 (ק"ג לנפש ליום)	
0.0 אחוז מחזור	

בנייה ודירור

גמר בנייה	התחלת בנייה	
27.0	20.1	שטח - סך הכל (אלפי מ"ר)
25.7	15.3	מזה: למגורים (אלפי מ"ר)
121	81	מספר דירות
4,844 מספר דירות למגורים לפי מרשם מבנים ודירות		

שטח וצפיפות

9.09 שטח (קמ"ר)
2,266.9 צפיפות לקמ"ר

חינוך

ילדים בגנים של משרד החינוך תשע"ז 2016/17				
סך הכל	גיל 3	גיל 4	גיל 5	גיל 6
998	315	336	322	25
תשע"ז 2016/17	בתי ספר	כיתות	תלמידים	ממוצע תלמידים לכיתה
סך הכל	10	183	4,524	25
יסודי (כולל מיוחד)	6	93	2,204	24
על-יסודי	7	90	2,320	26
חטיבת ביניים	3	49	1,215	25
תיכון	4	41	1,105	27
זכאים לתעודות בגרות מבין תלמידי כיתות יב (אחוזים):				
סך הכל	57.7			
עמדו בדרישות הסף של האוניברסיטאות	44.7			

השכלה גבוהה

2018	אחוז
8.5	בעלי תארים מישראל מכלל בני 35-55
44.5	מסיימי יב שהחלו לימודים גבוהים בתוך 8 שנים מסיום התיכון
12.2	סטודנטים מכלל בני 20-25
2.2	סטודנטים מתוך כלל האוכלוסייה

בריאות

6.59 2017-2013	שיעור פטירות מתוקנן ל-1,000 תושבים
2.55	שיעור פריון כולל ל-1,000 תושבים
1164.3 2016-2014	מספר מקרי סוכרת ממוצע לשנה
87.58 2016-2014	שיעור מקרי סוכרת מתוקנן ל-1,000 תושבים
	בעלי עודף משקל/השמנת יתר (אחוזים)
21.3 2017/18	כיתה א
39.0 2017/18	כיתה ז
.. 2015-2011	מספר מקרי סרטן ממוצע לשנה, גברים
.. 2015-2011	שיעור מקרי סרטן מכל הסוגים מתוקנן ל-100,000 תושבים, גברים
.. 2015-2011	מספר מקרי סרטן ממוצע לשנה, נשים
.. 2015-2011	שיעור מקרי סרטן מכל הסוגים מתוקנן ל-100,000 תושבים, נשים

תשתיות ושירותים עירוניים

גמר	התחלה	
1.7	0.6	סלילת כבישים חדשים, הרחבה ושיקום של כבישים
17.6	7.6	אורך (ק"מ)
-	-	שטח (אלפי מ"ר)
-	-	הנחת צינורות: מים (ק"מ)
-	-	ביוב (ק"מ)
0.2	-	תיעול (ק"מ)

2017

ג'דידה-מכר

מדד פריפריאליות 2015

4	אשכול: (מ-1 עד 10, 1 הפריפריאלי ביותר)
-0.161	ערך מדד:
104	דירוג: (מ-1 עד 255, 1 הפריפריאלי ביותר)
	דירוג לפי מרכיבי המדד:
133	מדד נגישות פוטנציאלית: (מ-1 עד 255, 1 הנגישות הנמוכה ביותר)
69	קרבה לגבול מחוז תל אביב: (מ-1 עד 255, 1 המרוחק ביותר)

מדד חברתי-כלכלי 2015

2	אשכול: (מ-1 עד 10, 1 הנמוך ביותר)
-0.999	ערך מדד:
41	דירוג: (מ-1 עד 255, 1 הנמוך ביותר)

מדד קומפקטיות 2006

5	אשכול: (מ-1 עד 10, 1 הקומפקטי ביותר)
108	דירוג: (מ-1 עד 197, 1 הקומפקטי ביותר)
0.013	ציון תקן:

אפיון טופוגרפי 2006

מדד טופוגרפיה: ממוצע ציוני תקן של (א) ו-(ב)			(ב) שיפוע ממוצע, במעלות			(א) סטיית התקן של הגבהים מעל פני הים			גובה מעל פני הים, במטרים			
אשכול ⁽²⁾	דירוג ⁽¹⁾	ערך	דירוג ⁽¹⁾	ציון תקן	ערך	דירוג ⁽¹⁾	ציון תקן	ערך	ממוצע הגבהים	טווח הגבהים	מקסימלי	מינימלי
4	81	-0.44	87	-0.42	3.7	84	-0.45	17.1	50	82	92	9

(1) מ-1 עד 197, 1 השטוח ביותר.

(2) מ-1 עד 10, 1 השטוח ביותר.

אוכלוסייה במוסדות לינה 2016

סך הכל	אחוז מאוכל הרשות
-	מוסדות לינה
-	דיירי מוסדות לינה
-	בתי אבות ודיור מוגן
-	מוסדות חינוך
-	מוסדות דת
-	מוסדות אשפוז כולל הוסטלים
-	מוסדות אחרים

שימושי קרקע 2013

קמ"ר	אחוז	
100.0	9.07	סך הכל שטח שיפוט
21.3	1.93	מגורים
0.7	0.06	חינוך והשכלה
0.1	0.01	בריאות ורווחה
-	-	שירותים ציבוריים
0.6	0.05	תרבות, פנאי, נופש וספורט
0.1	0.01	מסחר ומשרדים
0.4	0.04	תעשייה
0.7	0.06	תשתית ותחבורה
0.7	0.06	מבנים חקלאיים
-	-	גינון לנוי, פארק ציבורי
1.2	0.11	יער וחורש
24.6	2.23	מטעים
39.5	3.58	גידולי שדה
10.1	0.93	שטח פתוח אחר
10,155	(נפשות לקמ"ר)	צפיפות אוכלוסייה לשטח בנוי למגורים
19.6		אוכלוסייה בסוף 2013 - סך הכל (אלפים)

2017

ג'דיידה-מכר

נתוני ביצוע תקציב הרשות (אלפי ש"ח, אלא אם כן צוין אחרת)

הוצאות		הכנסות	
107,818	סך הכל תשלומים (תקציב רגיל ובלתי רגיל)	107,954	סך הכל תקבולים (תקציב רגיל ובלתי רגיל)
97,802	<u>תקציב רגיל - סך הכל</u>	98,210	<u>תקציב רגיל - סך הכל</u>
4,745	הוצאות לנפש		
	לפי פרקי תקציב		לפי פרקי תקציב
7,618	הנהלה וכלליות	40,137	מיסים ומענקים
8,434	שירותים מקומיים	1,071	שירותים מקומיים
65,505	שירותים ממלכתיים	55,099	שירותים ממלכתיים
44,458	מזה: חינוך	40,913	מזה: חינוך
18,725	רווחה	13,259	רווחה
2,057	תרבות	924	תרבות
1,855	מפעלים	281	מפעלים
282	מזה: רכישת מים	281	מזה: מפעל מים
14,390	תשלומים בלתי רגילים	1,622	תקבולים בלתי רגילים
	לפי סיווג כלכלי		לפי סיווג כלכלי
47,701	עלות עבודה - סך הכל	23,768	עצמיות - סך הכל
31,488	מזה: חינוך	723	מזה: חינוך
4,077	רווחה	56	רווחה
		11,885	ארנונה - סך הכל גבייה
10,416	הוצאות לפעולות		* למגורים
		11,885	סך הכל גבייה
2,117	פירעון מלוות	93,674	סך הכל חיובים נטו
		12.7 %	יחס גבייה לכלל החיובים
342	הוצאות מימון	9,825	גבייה השנה (קרן + ריבית)
		37,042	חיוב בשנת החשבון
6,995	העברות והוצאות חד-פעמיות (כולל כיסוי גירעון מצטבר)	26.5 %	יחס גבייה השנה לחיוב השנה
		7,804	פטורים, שחרורים והנחות
30,231	כלליות, השתתפויות והעברות	2,060	גביית פיגורים (קרן + ריבית)
		0	* לא למגורים - סך הכל גבייה
		11,104	עצמיות אחרות
		74,442	הכנסות מהממשלה - סך הכל
		40,538	מזה: משרד החינוך
		12,865	משרד הרווחה
		19,816	מענק כללי לאיזון
		-	מענק מיועד
		632	מענק מיוחד
		-	העברות והכנסות חד-פעמיות לכיסוי גירעון מצטבר
		-	מלווה לאיזון
10,016	<u>תקציב בלתי רגיל - סך הכל</u>	9,744	<u>תקציב בלתי רגיל - סך הכל</u>
9,056	מזה: עבודות פיתוח	-5	מזה: השתתפות בעלי נכסים
-	העברת מלוות	8,426	השתתפות משרדי ממשלה
960	הוצאות אחרות	-	מלוות
		1,323	הכנסות אחרות
		408	עודף/גירעון בתקציב הרגיל השנה
		408	עודף/גירעון בתקציב הרגיל השנה ללא קבלת מלוות לאיזון
		66	עודף/גירעון בתקציב הרגיל מצטבר בסוף השנה
		13,599	עומס מלוות בסוף השנה (כולל הפרשי הצמדה)

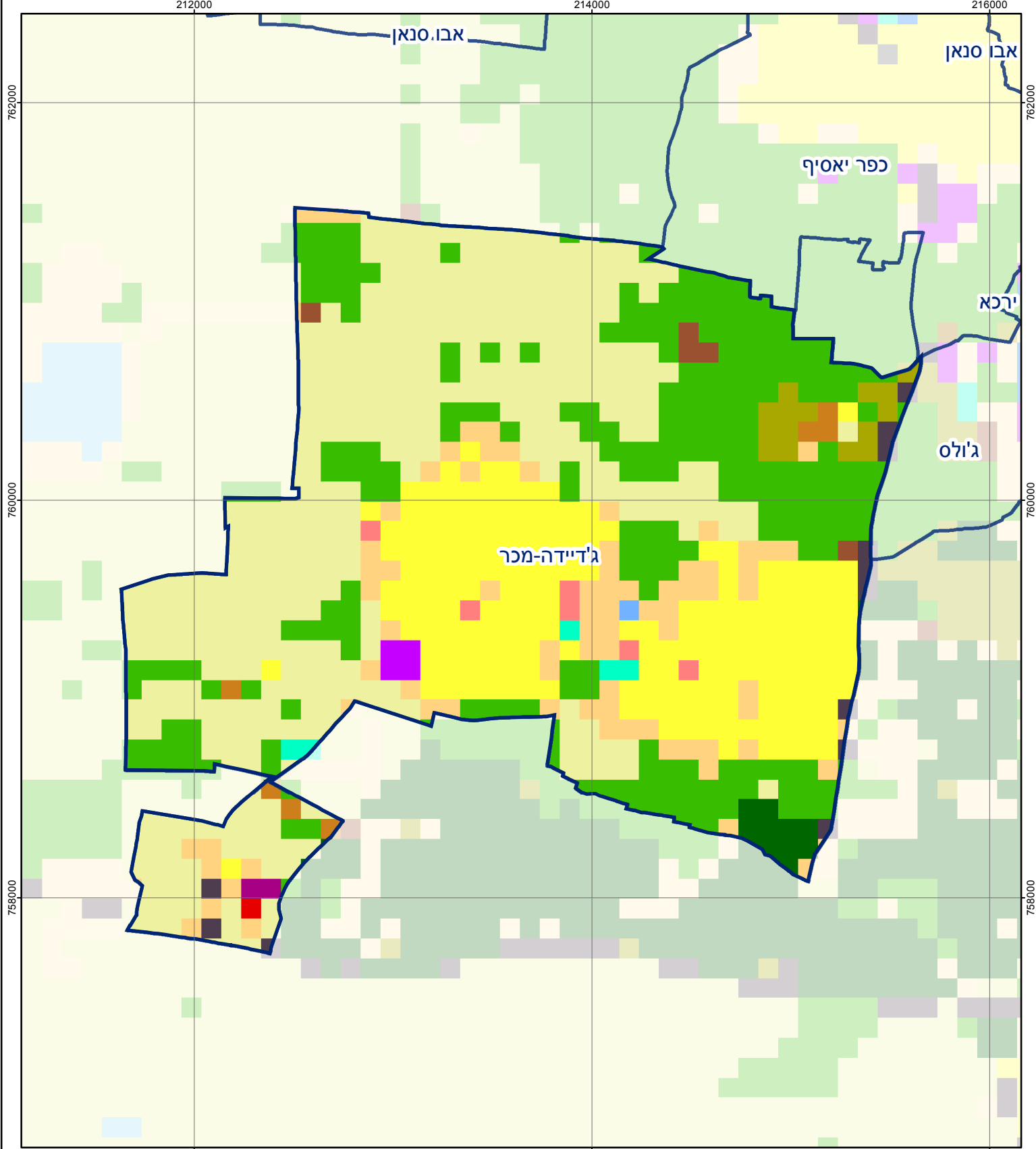
2017

ג'דיידה-מכר

חיובי ארנונה* לפי סוג נכס (2016 ו-2017)

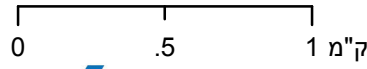
חיוב באלפי ש"ח		שטחים באלפי מ"ר		סוג הנכס
2017	2016	2017	2016	
25,011	23,006	7,832.8	7,836.2	סך הכל
22,156	20,442	652.4	612.6	מגורים
1,926	1,738	28.9	25.5	משרדים, שירותים ומסחר
-	-	-	-	תעשייה
476	385	10.6	8.7	מלאכה
239	235	0.5	0.5	בנקים וחברות ביטוח
-	-	-	-	בתי מלון
-	-	-	-	חניונים
79	72	13.8	12.8	קרקע תפוסה
-	-	-	-	קרקע תפוסה לעריכת אירועים
-	-	-	-	קרקע תפוסה במפעל עתיר שטח
135	134	7,126.6	7,176.1	אדמה חקלאית
-	-	-	-	מבנה חקלאי
-	-	-	-	אדמת בניין
-	-	-	-	מגורים שאינם בשימוש
-	-	-	-	מערכת סולרית הממוקמת על גג נכס
-	-	-	-	מערכת סולרית שאינה ממוקמת על גג נכס
-	-	-	-	קרקע תפוסה למערכת סולרית
-	-	-	-	יתר סוגי הנכסים

* חיובי ארנונה מתייחסים לנתוני חיוב ראשוני, שאינו כולל את השינויים בסכומי המס בשל הצמדה ואת הגידול הטבעי שחל במהלך השנה כתוצאה מתוספת נכסים.
מקור הנתונים: דו"ח כספי מבוקר, נספח א.



ג'דידה-מכר

סוג רשות: מועצה מקומית
 סמל יישוב: 1292



מפת התמצאות



שימושי קרקע:	
כרייה וחציבה	מסחר ומגורים במרכז עירוני
גופי מים	תחבורה
גינון לנוי פארק ציבורי	מסחר ומשרדים
יער וחורש	תעשייה
מטעים	מכלולי תשתית
גידולי שדה	שירות לציבור ללא אפיון
שיחים בתה ועשבוני	מגורים
קרקע וסלע	מבנים חקלאיים
חינוך והשכלה	בריאות ורווחה
שירותי דת	חירום והצלה
שירותי מנהל ציבורי	בתי עלמין
תרבות פנאי וספורט	מלונאות ואירוח כפרי