

創業20周年祝宴

西武グループ、AM業者招き

関東娯楽工業(株)は、東京、中村哲社長は十二月三日、東京の新高輪スズキホテルで創業二十周年パーティを開催し、これにAM業界関係者約百七十名を招いた。この祝宴に先立ち定村病院の定村章三院長による記念講演「組上の鯉」(約四十分)があった。パーティで中村社長が挨拶、「五年前の大病で、二十年前の間にくつから思うと夢のようだ。小さな会社だが、夢を追ったと思う。奥さん(中村哲子)と力強く述べてくれた」と述べた。



関東娯楽工業の中村哲社長夫妻



西武球団の清水信人社長 西武ゆうえんち森沢支配人



西武グループが主なるロケション。現在はイベント専用など特別注文のAM機器を主に製造している。

西武グループが主なるロケション。現在はイベント専用など特別注文のAM機器を主に製造している。西武ゆうえんちの森沢支配人が中締めを述べた。

十二月十六日「電子制御式ゲーム機」、(株)フィア(群馬)、4-1-7 9672番、55-147

十二月十七日「観覧降タミナル」、インタミン社(スイス)、4-79673、59-45336

十二月十八日「観覧降タミナル」、三菱工業(株)(東京)、4-364880、3-139063

十二月十九日「観覧降タミナル」、三菱工業(株)(東京)、4-364880、3-139063

十二月二十日「観覧降タミナル」、三菱工業(株)(東京)、4-364880、3-139063

乾杯の音頭は、(株)タイガの早見儀信社長(昭和四十七年八月に創業)が、小型乗物機の製造などからスタートし、七年から委託営業(オペレーション)も、西武園、西武ゆうえんちの森沢支配人が中締めを述べた。

これら商品はそれぞれ「メカドライブ」、「メカCD」、「ゲームギア」などのソフト、マス席に「ゲームギア」を含むセガ社「バーチャリング」のゲーム大会が行なわれ、参加者全員を対象にした抽選会なども多数出演し、メインステージでは高橋由美子ミニコンサートや所ジョージ「スペースシャトル」も行なわれた。大森うたえもん、林原めぐみ、ミスターXもゲスト出演して、アトラクションを盛り上げた。なお総合司会はマイケル富岡が務めた。

十二月十五日「小形競馬ゲーム機」、(株)エナコム(東京)、4-136270、3-511529

十二月十六日「小形競馬ゲーム機」、(株)エナコム(東京)、4-136270、3-511529

十二月十七日「小形競馬ゲーム機」、(株)エナコム(東京)、4-136270、3-511529

十二月十八日「画像表示型ゲーム装置」、(株)エナコム(東京)、4-136270、3-511529

十二月十九日「画像表示型ゲーム装置」、(株)エナコム(東京)、4-136270、3-511529

十二月二十日「画像表示型ゲーム装置」、(株)エナコム(東京)、4-136270、3-511529

セガ社「遊星ワールド」開催 プレイヤー向け盛大に



「遊星セガワールド」のメイン会場(1階アリーナ)に集中した来場者のようす

セガ・エンタープライゼス(本社東京、中山集雄社長)では十二月六日、東京の両国技館で「遊星セガワールド」を開催し、約一万二千人が来場、盛大なイベントとなった。これは同社の家庭用TVゲーム機の最新ゲームソフトや業務用ゲーム機、玩具商品など集めて展示するもの。特に家庭用メガドライブ用「ソニック・ザ・ヘッジホッグ2」の世界同時発売を記念して企画された。機器、ソフトの展示、フリープレイのほか、ゲーム大会や歌手のミニコンサートなど各種アトラクションも行なわれた。



「遊星セガワールド」に設置された「バーチャリング」(上)。下は「UFOキャッチャー」ゲーム大会

この催しは招待制を採用しており、「ソニック2」の予約キャンペーンによる招待者と、約一万八千人の葉書による応募者から抽選で決まった一万人の招待者の計一万二千人。警備員を含め主催者側は三百人のスタッフで会場の運営に当たった。会場となったのは両国技館の二階(アリーナとマス席)と地下一階(大広間)の三千七百五十平方メートル。午前十時、午後一時、四時、各回の入れ替え制で、各回三千五百人を収容した。なおAM業界関係者や玩具関係者、小売店関係者も招待された。

十二月十七日「吊下げゲーム機」、(株)タワタワ(東京)、4-53830、63-94870

十二月十八日「観覧降タミナル」、三菱工業(株)(東京)、4-364880、3-139063

十二月十九日「観覧降タミナル」、三菱工業(株)(東京)、4-364880、3-139063

十二月二十日「観覧降タミナル」、三菱工業(株)(東京)、4-364880、3-139063



新たな技で 頂点をめざせ!

すべてがスリリング、すべてがパワーアップ。キャラクターの高速化と新必殺技をひっさげてストIIハイパーバージョン「TURBO」登場!!



STREET FIGHTER II ついに登場!!

めいぐるみ

リュウ	25個
春麗	25個
E.本田	19個
ブランカ	19個
バイン	12個
合計	100個

1カートン
5種 100コ入り
(サイズ17~19cm)
OP価格
30,000円(税別)

© CAPCOM ALL RIGHTS RESERVED.

株式会社カプコン

本社事務所 〒540 大阪市中央区常盤町2丁目1番12号 TEL(06) 946-6622代 FAX(06) 946-2077
大阪営業所 〒540 大阪市中央区約町2丁目2番8号 TEL(06) 946-3091代 FAX(06) 946-3101
東京支店 〒102 東京都新宿区西新宿2丁目6番1号(新宿住友ビル43階) TEL(03) 3340-0700代 FAX(03) 3340-0701

この記事の要点は、これらの店は、TVポーカーなどの賭博遊技場であり、1クレジット(記事では「ベット」となっている)の十円のレートで、大半の店は一回五百クレジット(五千円)から賭けさせており、「10円ゲーム」は巧妙な釣り言葉

テクノスジャパン 本社ビルを披露 夏にオレゴンキャンプ予定

テクノスジャパン(本社東京、瀧邦夫社長)は、かねてより建設中の本社ビルが完成したことから、十二月十二日に関係業者らを集めて披露会を開催した。業務用と家庭用関連で約三百名が出席した。

同社は業務用TVゲーム機の開発メーカーとして八一年に設立、八六年から家庭用に参入した。八五年に販売部門、テクノスジャパン販売(株)を分離独立。八七年には米国子会社、アメリカン・テクノス社を設立した。

本社ビルはJR中野駅から徒歩約八分のところにある六階(地下一階)建てで、約三百七十五平方メートルの敷地に延べ面積約千七百平方メートルの広さ。フロア構成は二階営業部、三階広報宣伝部、三階か



テクノスジャパンの本社ビル披露会にて、写真左はデータイーストの福田社長、右はテクノスの多田野専務、右はテクノスの瀧社長。右は披露会のようす

「10円ゲーム」といって、賭客が五千円以上勝てばその場で現金に交換する。これら賭博遊技場は、大阪版(二十六日付)の朝日新聞(東京版)に掲載された。記事の影響は少なくないと思われる。

この記事の要点は、これらの店は、TVポーカーなどの賭博遊技場であり、1クレジット(記事では「ベット」となっている)の十円のレートで、大半の店は一回五百クレジット(五千円)から賭けさせており、「10円ゲーム」は巧妙な釣り言葉

論潮 何が10円ゲーム

追うみたいで、手を焼いている。記事は、賭博遊技場が一段と公然化してきたことを示すもの、と考えられる。

この記事は、賭博遊技場が一段と公然化してきたことを示すもの、と考えられる。

ゲーム景品 大卸!! (カップ・カプセル用)

ケース入り、製造販売

- サボテン ●マリモ ●雑貨品 ●オモチャ
- KEYホルダー ●アクセサリー(ブローチ、指輪、ネックレス、イヤリングほか)

お電話でお問い合わせ下さい

名古屋市中区大須3-14-43 第2アメ横ビル

☎052(263)6081 FAX 052(263)6094

中部商事株式会社

MIDI音源のコンナミ三タイトルCD

キングレコードから発売

コンナミ、グラディウス、「X」の三タイトルのゲーム音楽を収録したCD「MIDIパワー」が、キングレコードから十一月発売となる。

これは「MIDI」音源システムによる演奏で、三タイトルから計三十六曲をアレンジしたバージョン

事務所移転

社名変更

(株)アミックス(旧・(株)水野商事) 札幌市中央区南三条西三丁目、柴田ビル、☎(011)232-2755、水野功社長。

親しみやすいゲームマシンを誠意をこめてお届け!!

YUBIS 株式会社

2P映像シミュレーター CG応用LDゲームも!! INTERACTIVE DYNAMIC ACCELERATOR

ザウルスウォーズ 対戦ガンシューティング かわいい恐竜がアピール SAURUS WARS

シアター6・ギャラクシアン3 プロジェクトドラゴン THEATER6 GALAXIAN3 PROJECT DRAGON

ネオ・ジオMVS-U4 25インチフラットモニター!! MVS-U4

ネオジオソフト4本搭載 ザ・100メガショック 新たな闘いが始まる

本社 〒577 大阪市川俣3丁目1の35 ☎06(787)1881代
 東京営業所 〒110 東京都台東区東上野1丁目24の4 丸千第2ビル ☎03(3837)3884代
 福岡営業所 〒810 福岡市中央区大名2丁目3の2 ☎092(713)1083代

これからのスタンダード。 筐太郎

PRIZE VENDOR (仮称) フライズベンダー

少ない人員 大きな収益

カーニバルマシンに つよい味方

カーニバル機に接続することにより、自動的に景品を払い出し。最大5台まで、他機種同士を同時につなげることが出来ます。これで、ロケの運営は更に効率UP!

EX THE BALL

画面に隠された ボールを探せ!!

PRIZE VENDOR

仕様が改良の為、予告なく変更する場合があります。

アミューズメントの未来を創造する... TECMO テクモ 株式会社

新感覚シューティング

2人同時プレイ 途中参加可能

シールドの残数によって、破壊した敵の得点やパワーアップアイテムに倍率がかかる新機能!

シールドの少ないピンチの時に 一発逆転が可能!!

更に高倍率をかけた続けることによってボスの得点が超倍率に...!!!

MSS搭載!!!

GUNNAIL

ガンネイル

総発売元 TECMO テクモ株式会社

開発・製造元

本社 〒102 東京都千代田区九段北4丁目1番34号 TEL.03(3222)7620(直通) FAX.03(3222)7629

©NMK CO.,LTD.1992

ロケの役に立つ機械を

こまや

昨年弊社では、一昨年のロケに引き続き、今年もロケに役立つ機械を開発いたしました。今年も引き続き、ロケに役立つ機械を開発いたします。今年も引き続き、ロケに役立つ機械を開発いたします。

業務用の展開へ再出発

サン電子

当社は「上海」以来、業務用製品の販売を無沙汰してまいりましたが、本年からは開発態勢を強化し、年を追うごとに本格製品を展開してまいります。ご期待ください。

(到着順)

展開方針

93年の市場開発方向

一九九二年はアミューズメント業界にとって、大変有意義な一年でした。戦後最長と言われた好景気にも限りの出始めた産業界の中で、唯一拡大伸長したビジネスと言えましょう。新風管法施行以後、新しく生まれ変わった形です。

遊空間演出のプロ

シゲマ

一九九二年はアミューズメント業界にとって、大変有意義な一年でした。戦後最長と言われた好景気にも限りの出始めた産業界の中で、唯一拡大伸長したビジネスと言えましょう。新風管法施行以後、新しく生まれ変わった形です。

「トキメキ心」の創造を

中日本リース

九三年、「市場原理に即応」「新コンセプト商品への挑戦」——弊社は、この二つの原則で動き、さらには細分化すれば、①従前の人気商品の強化、②SCロケ向けソフトのリリース、③他社とは一味異なるTVゲームの供給、④ニューコンセプトで迫る特設部門、となり

32ビット機を低価格で

ビスコ

ビデオゲームメーカーとして「チャンネルクエス」をリリースした。今年も昨年発表した「マジックサーカス」をはじめ、さまざまなマシンを開発、発表してまいります。また今後、拡大し続けるさまざまな客層に対して、メダルゲーム以外の新奇性豊かなアミューズメントマシンを開発に果敢に挑戦してまいります。

パチスロ開発力生かし

サミー工業

ビデオゲームメーカーとして「チャンネルクエス」をリリースした。今年も昨年発表した「マジックサーカス」をはじめ、さまざまなマシンを開発、発表してまいります。また今後、拡大し続けるさまざまな客層に対して、メダルゲーム以外の新奇性豊かなアミューズメントマシンを開発に果敢に挑戦してまいります。

今年の商品

各メーカーが明らかにした

可能性を求め「実り」を

エヌエムケイ

昨年より、「ひらめき開発」を合言葉に頑張つてまいりました。弊社では、皆さまのご愛顧とご鞭撻にお応えすべく、本年も一層強力な商品を開発してまいります。状況となっております。状況となっております。状況となっております。

人・機械・空間の相乗

セガ・エンタープライゼス

昨年は「VR」構想を打ち上げ、機器開発における最高水準の領域に第一歩を踏出した。本年は、R&Dと営業の両輪で、社会的義務と責任の両方を果たすべく、この二つの領域を同時に進めたいと考えています。

高品質化した商品開発

関西精機製作所

昨年は景気の後退があったにもかかわらず、アミューズメント業界は大型店化により、高品質化した商品開発を進めていく所存であります。

楽しみと驚きの提供へ

ジャレコ

アミューズメント産業として厚くお礼申し上げます。当社は総合アミューズメントメーカーとして、アミューズメントに「楽しみと驚き」を提供してまいります。

定番商品の確立へ努力

ホームデータ

昨年、不況が当業界に及ぼす影響を及ぼしていますが、ホームデータは、成長した市場に成長した現在、今後はメーカーとしての責任と経営力の真価が問われる新しい時代を迎えています。

新企画、新感覚を追求

アルコム

当社は今年十一月より十七期目を迎えることにいたします。当社オリジナルブランドのゲーム機、販売は二年前から数々の作品を生み出してまいりました。

顧客第一主義がテーマ

日邦産業

昨年は、弊社も組織改革を行ない、販売と製造を分離することにより、お客様のご要望にきめ細かく対応できるようになりました。この改革の

KONAMI

4P筐体対応最新作

極楽往生

機甲化忍者軍団「スカル」は捕われた仲間を救い出せ！

忍者はスキも超一級だ

THE VIDEO GAME

ミスティックウォリアーズ

MYSTIC WARRIORS

怒りの忍者

©1993 KONAMI ALL RIGHTS RESERVED.

ファンタジックな夢が織りなす 幸せのメリーゴーランド

SC用マスメダルマシン



©1992 KONAMI ALL RIGHTS RESERVED.



- くるくる回るかわいいキャラクター、キュートにカラフルな本体、うつくしいメロディが、これまでにない集客効果をお約束します。

仕様 table with columns for specifications like dimensions, weight, power requirements, and price.

コナミ株式会社

東京本社 〒105 東京都港区虎ノ門4-3-1 TEL.03-3432-5787
大阪支社 〒530 大阪市北区梅田1-11-4 TEL.06-456-4567
札幌営業所 〒060 札幌市中央区北1条西5-2-9 TEL.011-232-3778

幅広い遊ビジネスを

ユウビス

「企業元年」を合言葉に

タカラアミューズメント

昨年二月二十一日に㈱カワクスから㈱ユウビスに社名変更し、初の遊機に、社員全員が初めに帰って、ユウビス元年のスタートをいたしました。

昨年のJAMMAショーでは、協力企業さんのブースの中で数点の新しい遊機を、比較的好調な販売展開を図ることができました。今年二月のAMUショーには自社ブースで出展し、これをきっかけとして本格的に展開していくことから、弊社で

10周年を迎え初心に帰る

エイブルコーポレーション

昨年は皆さまの方のご支援により、かつてない売上を達成することができました。そして当社も今年で創業十周年を迎えることができました。

昨年のタカラアミューズメントの機器開発の方向性は、アーケードゲーム機を中心にしてまいりますが、開発の根本的な考え方は当然、顧客に喜ばれることが絶対条件であると思っております。

あらゆるロケに対応し

テクモ

幅広い商品群「路線」で

データイースト

昨年の当業界は、ロケーション売上げの好調さから支えられ、大型テーマパークをはじめ郊外店、大型路面店など大型ロケーションのオーブンラッシュとなり、弊社としても、そのニーズに合ったアミューズメントマシンの提供を行なっており、製品群の充実を

多様化する市場のニーズに、幅広い商品群「路線」で対応してまいり、長年培ってきたノウハウをもつて、皆さまのご期待にお応えしてまいります。

子どもの夢を育む乗物

加藤工業

昨年はバブル経済の崩壊の影響で、景気の後退と個人消費の減速を如実に示すに至りました。

当社では、子どもたちの夢を育む乗物機の開発に取り組み、今後ますます多様化する皆さまのニーズに貢献でき、より努力する所存でございます。

価値あるニューマシンをディストリビュートする!!

Advertisement for game machines including Wild Pilot, Star Wars, Mystic Warriors, and Interactive Dynamic Accelerator. Includes images of the machines and their specifications.

株式会社 総商 本社 〒444 岡崎市井田西町17-4 TEL.(0564)24-2581代 FAX.(0564)22-0555代

対戦
プレイ・途中参加
OK!

今再び、
伝説の男達が帰ってきた。

SNK
THE 100MEGA SHOCK!
第2弾

新たなる闘い

餓狼伝説2

NEO GEO

超ド級ゲーム「ネオ・ジオ」

ザ・100メガショック!!

高インカムのネオジオがさらに楽しく大容量に。100メガを超えても上限58,000円までの超低価格でご提供します。一段と充実する新ネオジオワールドにご期待下さい。

あれから1年、ネオジオの人気格闘「餓狼伝説」が今再び帰ってきた。前作「宿命の闘い」のすべてがザ・100メガショックとなってパワーアップ。独自の2ラインバトルも超進化を遂げ、魅力あふれる8大ファイター達が「新たなる闘い」へと挑む。高インカム対戦格闘「餓狼伝説2」大好評活躍中/2P対戦、途中参加、同キャラ対戦可能。

NEW
THE 100MEGA SHOCK!

3カウントで地獄に堕ちろ!

FIRE SUPLEX

ファイアー・スプレックス

© 1993 SNK CORP.

遂にあの100メガシリーズのネオジオから、ゲームファン待望のプロレスゲームが史上空前のスケールで登場する。ネオジオが誇るビッグキャラ達が、今度はリングを舞台に大暴れ。その火花散る死闘は、必ずやプレイヤー達の熱いハートを魅了することだろう。ザ100メガショック「ファイアー・スプレックス」、いよいよ今春登場!!

みんなが欲しがると人気者、続々登場!

好評発売中

サンリオキャラクター
チャーリーチャム
100個30,000円
みんな森の仲良し達
ほのほの動物、大集合!
© 1978, 1993 SANRIO CO., LTD

ダウンタウンの
ごんたけ
100個30,000円
人気のダウンタウンが
テレビから飛び出した。
© フジテレビ・吉本興業1992

1月
発売予定

販売元 株式会社 エス・エヌ・ケイ
製造販売元 一あそび文化
9カラ

※掲載写真は試作品です。※表示価格は消費税を含みません。

おなじみの笑顔で
強力キャッチ!

大好評
ネオカーニバルシリーズ

1人用

リカちゃん
LITTLE LADY'S FRIEND FOR HEART & MIND
製作・著作権 © TAKARA Co., LTD 1987,1992

ネオカーニバルミニ
リカちゃんワクワクBOX 1人用
●外形寸法(mm):幅900×奥行883×高さ1,880
●重量:145kg ●消費電力:AC100V110W

ネオカーニバル
リカちゃんワクワクBOX 2人用
●外形寸法(mm):幅1,650×奥行883×高さ1,880
●重量:245kg ●消費電力:AC100V180W

2人用も好評発売中!

株式会社 エス・エヌ・ケイ
SNK CORPORATION

大阪本社 〒564 大阪府吹田市豊津町18-8
東京支店 〒160 東京都新宿区新宿5-15-5(新宿三光町ビル8F)
福岡支店 〒812 福岡県福岡市博多区豊2-4-19
18-8 TOYOTSU-CHO, SUITA-SHI, OSAKA, 564, JAPAN. PHONE:06(338)7007 FAX:06(338)7175

TEL. 06(338)7007 FAX. 06(338)8986
TEL. 03(3351)8222 FAX. 03(3351)8120
TEL. 092(413)6160 FAX. 092(413)6154

NMK製TVシューティングゲーム 新得点システム

テクモから「ガンネイル」基板



ガンネイル

縦スクロールのTVシューティングゲーム機「ガンネイル」が、テクモ(株) (本社東京、柿原孝社長) から一月下旬発売となる。これは(株)エムエムケイ(本社東京、琴寄幸雄社長)製。縦画面で、上部から出現する敵を次々と撃破していくゲーム。敵の弾が自機に命中すると設定数のシールド(画面下部に表示)が一つずつ減っていくが、このシールドの残数によって、破壊した敵の得点やパワー

アップアイテムによる得点に倍率が掛けられる。MSS(マルチシューティング)システムを採用している。アイテムとして、大ダメージを与える空間ボム、十段階のパワーアップ、スピードアップし得点も二倍になるスーパーアクセラ、ボーナス得点、敵を追尾するファイアービーム、攻撃力が強いレーザー、広範囲に攻撃するワイドショットなどがある。MSSにより倍率を掛け続けると敵ボスが超得点となり、一定得点以上でシールドが一つずつ増えていき、さらにスタート時の数に戻すことも可能となる。なお倍率は画面にその都度大きく表示される。全部で八



ロックン・ジューク

振り子運動から宙返りへ
小型絶叫マシン
真砂の「ロックン・ジューク」
定置型乗物機「ロックン・ジューク」が、真砂工業(本社東京、真砂幸男社長)から十二月下旬発売となった。同機は小型のスリルライドで、六〇年代のジュリエットボックスをテーマに、内部でレコードが回転するようデザインされたもの。遊園施設「ロックンロール」のような動きで、三百六十度宙返りをする。二人乗りで、内部に入

り向かい合って座る。安全バーを下ろし、ボタンでロックカバラードかのメロディーを選択、スタートボタンで振り子運動

が始まり、やがて宙返りへと移っていく。なお途中で止めた場合はギブアップボタンを押すと停止する。身長百二十センチ未満は乗れない。硬貨作動式の運営も可能。作動時間六十秒。本体は幅二一〇センチ、奥行一四五センチ、高さ二一〇センチ。OP価格四百十六万円。



ファンタジックメリー

定置回転式乗物機
青い子象が回る
ホープ「ファンタジックメリー」
定置回転式乗物機「ファンタジックメリー」が、(株)ホープ(本社工場川崎市、小野定良社長)から九月下旬以降発売となる。乗る物は青い小象で、

頭には黄色い帽子を乗せ、背には黄色い鞍が付いている。子象は柱の周りに三頭が配置され、メロディとともに舞台ごと回転しながら、それぞれ上下運動を繰り返す。子象一頭が一人乗りで計三人がまたがって乗る。同機は大きさは、屋根が直径一八〇センチ、高さが二四〇センチ、重量は二五〇キログラム。アイキャッチ効果もある。定価四百四十八万円。

頭には黄色い鞍が付いている。子象は柱の周りに三頭が配置され、メロディとともに舞台ごと回転しながら、それぞれ上下運動を繰り返す。子象一頭が一人乗りで計三人がまたがって乗る。同機は大きさは、屋根が直径一八〇センチ、高さが二四〇センチ、重量は二五〇キログラム。アイキャッチ効果もある。定価四百四十八万円。

話題のマシン

話題のマシン

人気映画をテーマにしたフリッパー 宇宙船操縦感覚

データイストの「スターウォーズ」



スターウォーズ

から、同社フリッパー「スターウォーズ」が一月下旬発売となる。

これは同社「ピンボール・シリーズ」第十七弾となるもの。ジョー・ルーカスによる同名映画をテーマとして、同映画に登場するロボット「R2-D2」や人工惑星「デスター」などの動く模型を、プレイフィールドに設けており、アイキャッチ効果も高い。またプランジャがT字型になったり、先端にボールを打ち出すボタンを付け

宇宙船の操縦桿を握る感覚がある。主な特徴は次のとおり。「デスター」に一定回数当てると入口が開き、

幼児向けキャラクター使用
「トーマス」3種

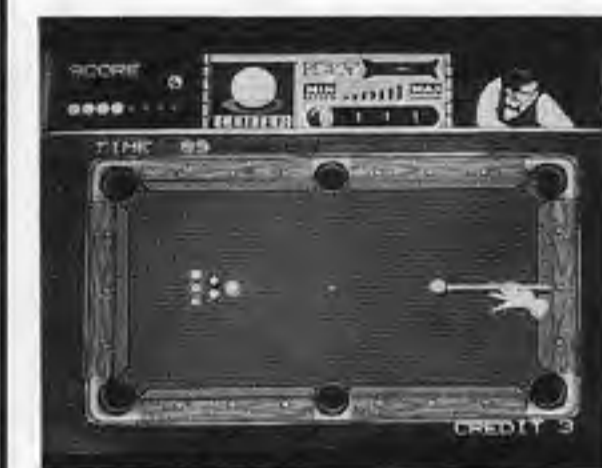
パンプレストのゲーム機と乗物機

幼児に人気のあるキャラクター「トーマス」が、いずれも(株)パンプレスト(本社東京、杉浦幸昌社長)から十一月以降発売となる。このトーマスシリーズは、同社が展開している「トーマス」のキャラクターをモチーフにしたゲーム機と乗物機が、いずれも(株)パンプレスト(本社東京、杉浦幸昌社長)から十一月以降発売となる。このトーマスシリーズは、同社が展開している「トーマス」のキャラクターをモチーフにしたゲーム機と乗物機が、いずれも(株)パンプレスト(本社東京、杉浦幸昌社長)から十一月以降発売となる。

「ポケットギャルドX」基板 美女と撞球試合

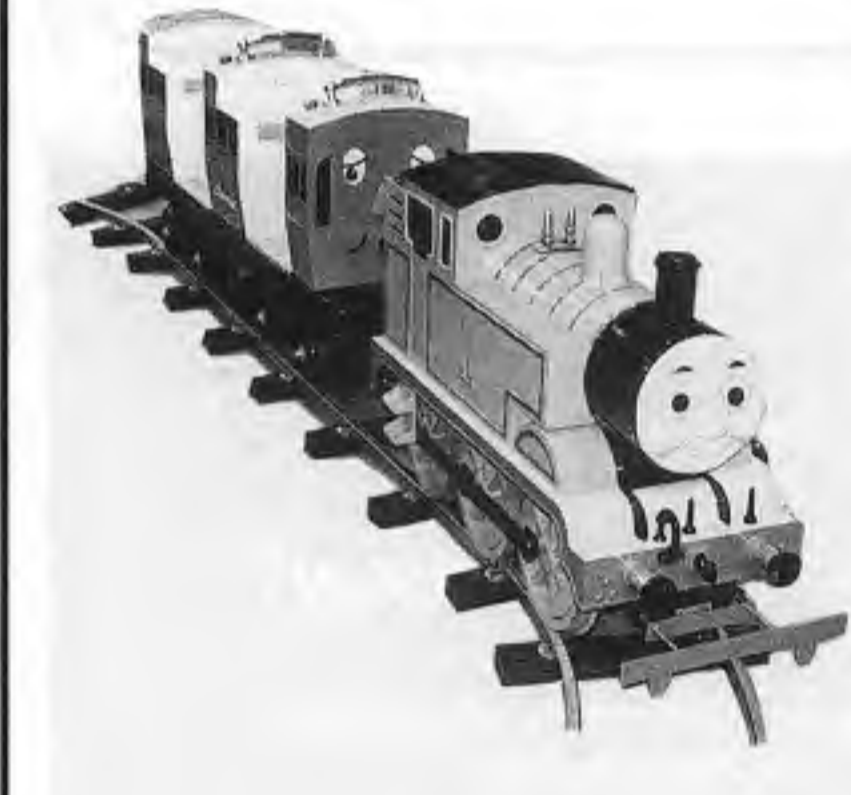
日本システムとデータが開発

TVビジュアルゲーム機「ポケットギャルドX」が、(株)日本システム(本社東京、村上栄司社長)から一月下旬発売となる。これはデータイスト製の「ポケットギャルド」のコンセプトを踏襲したもので、両社の共同開発機。国内では(株)エイブルコーポレーション、海外では



ポケットギャルド・デラックス

制や出題ジャンルが選べるアイテムのほか、ライオン、正解ノルマの数を減らすことができる。大正解タイムなどが、ラウンドに出る。この「ポケットギャルド」は、ストーリー性がなく、クイズにどんな答え



レッツゴートーマス

続きでポケットへ落とし、ステージの設定点数以上になるとクリアで、ギャルドがポーズをとる。タイムがゼロになると持ち球が一つ減り、全部なくなるとゲーム終了。基板販売のみでOP価格十二万八千円。

が、いずれも(株)パンプレスト(本社東京、杉浦幸昌社長)から十一月以降発売となる。このトーマスシリーズは、同社が展開している「トーマス」のキャラクターをモチーフにしたゲーム機と乗物機が、いずれも(株)パンプレスト(本社東京、杉浦幸昌社長)から十一月以降発売となる。



きかんしゃトーマスとなかまたち しゅっぱつしんこう

てれびでんわ きかんしゃトーマスとなかまたち

実績のメカニズム

ドロップタイプセクター (メカ式)

AD-81P

AD-85W 2WAYセクター ¥100/¥500

専用チャンネルプラケット

ドロップタイプセクター (電子式)

720-A/B (¥100・¥50)

730-A/B (各種メタル・US25 ¥10)

オールプラスチック製 757-P

●あらゆる不正使用をシャットアウト (ワイヤー・電バチ・硬貨)

旭精工株式会社

Asahi Seiko CO., LTD.

本社・本営業部 〒107 東京都港区南青山2-24-15 ☎03-3401-6181 詳細はカタログをご請求下さい。

UNIVERSE SALES SYSTEM

UNIVERSE

NEW GAMES

USED GAMES

USED GAMES

NEW GAMES

LEASING DEPARTMENT SALES COMPANY OPERATOR

EXPORT COMPANY SALES COMPANY OPERATOR EXPORT DEPARTMENT

UNIVERSE CO., LTD.

HEAD OFFICE: 5-8-57 KITAKAGAYA SUMINOEQU OSAKA JAPAN TEL(06)682-3444 FAX(06)691-9770

TOYOHASHI OFFICE: KOMATSU-BLD. 200-1 KOMATSU-CHO TOYOHASHI AICHI JAPAN TEL(0532)46-6103 FAX(0532)48-6155

NEW & USED / P.C. BOARDS

Call morning till midnight 7 days a week.

Fillmore, inc.

Room #206, Yodogawa Bldg, 23-10, Hozan-Cho, Toyonaka-shi, Osaka, 560, Japan

Phone: 81-6-845-2535 Fax: 81-6-845-2510 Telex: 5286105 FILLMO J

期待のビデオゲームついに登場!

BANPRESTO

闘魂一撃! 超ファイト!

如月闘魂機



2人同時プレイ可能! 途中参加OK!!

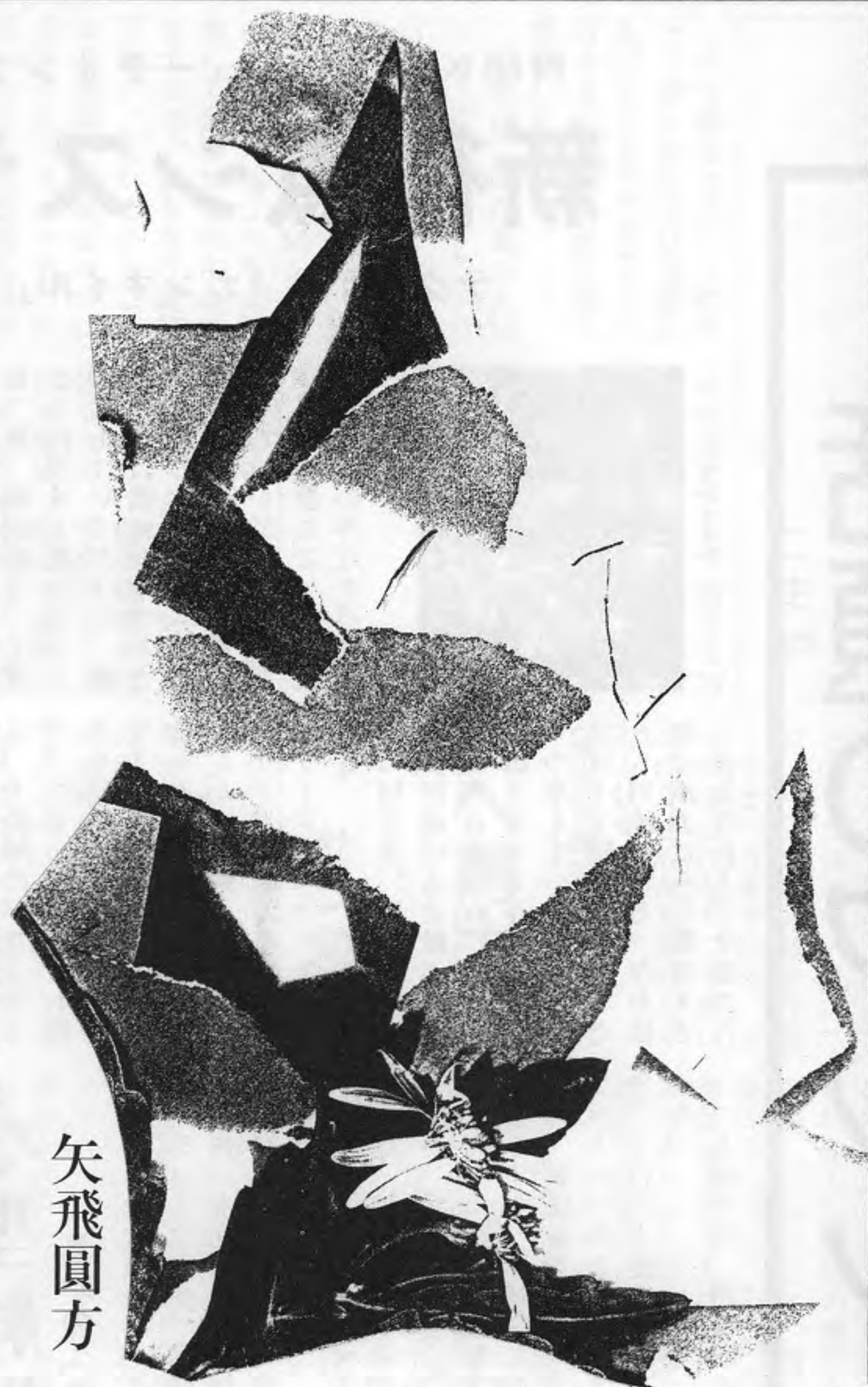
3月登場予定!



©バンプレスト BANPRESTO 1993 MADE IN JAPAN

©円谷プロ ©BANPRESTO

まるちカメラあいつ No.193



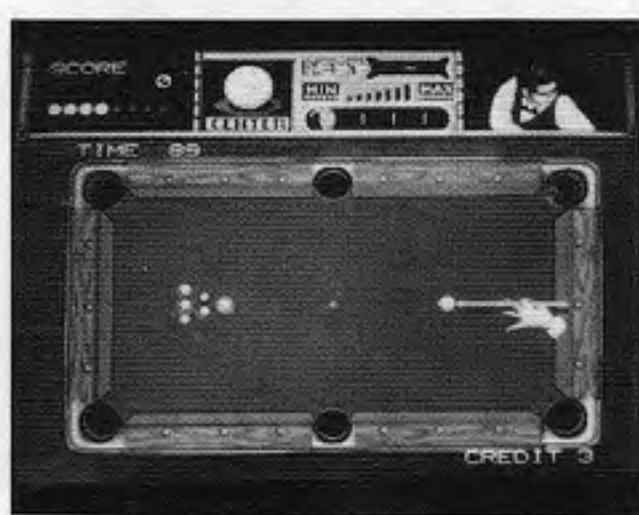
矢飛圓方

回顧'92小説ベスト5
詩を回顧する(現代詩手帖)の年鑑でも同じ傾向が窺えるし、社会科学の作品を対象としてアンケートによる文学作品ベスト3が掲載されて...

メーカー ←→ オペレーター

ポケットギャル デラックス

新TVビリヤード登場!! ギャル4人にチャレンジ



日本システム

スター ウォーズ

あの超人気映画をテーマに動くR2D2やデスター



データイースト

キャプテンジャック

ディーラーと21の攻防!! オプションルールも充実



カプコン

ピンゴパーティー

回転巨大カプセルが演出 サテライトの増加も可能



セガ社



株式会社エイブルコーポレーション ABLE CORPORATION, LTD.

〒171 東京都豊島区池袋4-8-3 エイブルビル TEL 03 (3988) 2061(代) FAX 03 (3986) 5180

Game Machine's Best Hit Games 25

■テーブル型TVゲーム機 (TABLE VIDEOS)

前 回	機種名 (メーカー名) MODEL (MANUFACTURER)	評価 (RATING)
1	餓狼伝説 2 (SNKネオジオ) Fatal Fury 2 (SNK)	8.30
2	ストIIダッシュ・ターボ (カプコン) Turbo SF II・CE (Capcom)	8.14
3	天地を喰らう II (カプコン) Warriors of Fate (Capcom)	8.00
4	ストリートファイター IIダッシュ (カプコン) Street Fighter II: Champion Edition (Capcom)	7.31
5	ぷよぷよ (コンパイル/セガ社) Puyo Puyo (Compile/Sega)	7.15
6	クイズF1ワンツーフイニッシュ (アイレム) Quiz F1 Race* (Irem)	7.11
7	龍虎の拳 (SNKネオジオ) Art of Fighting (SNK)	6.48
8	クイズココロジ (テクモ) Quiz Kokorogy* (Tecmo)	6.39
9	スーパーワールドスタジアム '92激闘版 (ナムコ) Super World Stadium '92 Heavy Fighting (Namco)	6.31
10	S Dガンダム・ネオバトル (バンプレスト) SD Gundam-Neo Battling (Banpresto)	6.29
11	カプコンワールド 2 (カプコン) Quiz Capcom World 2* (Capcom)	6.06
12	餓狼伝説 (SNKネオジオ) Fatal Fury (SNK)	5.86
13	ストリートファイター II (カプコン) Street Fighter II (Capcom)	5.82
14	上海 II (サン電子) Shanghai II (Sun Electronics)	5.79
15	ワールドヒーローズ (SNKネオジオ) World Heroes (Alpha/SNK)	5.78
16	ゴールデンアックス・デスアダーの復讐 (セガ社) Golden Axe-Revenge of Death Adder (Sega)	5.76
17	セイブカップサッカー (セイブ) Seibu Cup Soccer (Seibu)	5.75
18	アールタイプ・レオ (アイレム) R-Type Leo (Irem)	5.69
19	ボンバーマンワールド (アイレム) New Atomic Punk (Irem)	5.61
20	クイズTV合衆国Q&Q (中日本リース) Quiz TV Variety Show* (Dynax)	5.58
21	マクロス (バンプレスト) Macross (Banpresto)	5.57
22	チャンタンヤラクサーシャク (ミッチェル) The Karate Tournament (Mitchell)	5.56
23	爆裂クイズ・魔Q大冒険 (ナムコ) Quiz Makyu's Adventure* (Namco)	5.47
24	スーパー上海 (ホットビー/タイトー) Super Shanghai (Hot-B/Taito)	5.46
25	メジャータイトル 2 (アイレム) Skins Game [Major Title II] (Irem)	5.29

■アップライト、コックピット型TVゲーム機 (UPRIGHT / COCKPIT VIDEOS)

前 回	機種名 (メーカー名) MODEL (MANUFACTURER)	評価 (RATING)
1	リーサルエンフォーサーズ (コナミ) Lethal Enforcers (Konami)	9.17
2	バーチャレーシング (ツイン) (セガ社) Virtua Racing (Twin) (Sega)	8.38
3	バーチャレーシング (デラックス) (セガ社) Virtua Racing (Deluxe) (Sega)	8.28
4	天地を喰らう II (カプコン) Warriors of Fate (Capcom)	7.75
5	コココーラ・スズカ8アワーズ (デラックス)(ナムコ) Coca Cola Suzuka 8 Hours (DX) (Namco)	7.45
6	コココーラ・スズカ8アワーズ (スタンダード)(ナムコ) Coca Cola Suzuka 8 Hours (SD) (Namco)	7.33
7	スタジアムクロス (セガ社) Stadium Cross (Sega)	7.25
8	ファイナルラップ 3 (スタンダード) (ナムコ) Final Lap 3 (Standard) (Namco)	6.84
9	レールチェイス (セガ社) Rail Chase (Sega)	6.55
10	F1エキゾーストノート (セガ社) F1 Exhaust Note (Sega)	6.02
11	グランプリスター (ジャレコ) Grand Prix Star (Jaleco)	6.00
12	パワーホイールズ (タイトー) Double Axle [Power Wheels] (Taito)	5.63
13	ターミネーター 2 (ミッドウェー/タイトー) Terminator 2 (Midway)	5.57
14	ガンバスター (タイトー) Operation Gun Buster (Taito)	5.50
15	スティールガンナー 2 (ナムコ) Steel Gunner 2 (Namco)	5.00

■麻雀TVゲーム機 (MAHJONG VIDEOS)

1	所さんのまーまーじゃん (セガ社) Tokorosan's Mahjong* (Sega)	6.40
2	麻雀革命II・プリンセスリーグ (ジャレコ) Mahjong Revolution II* (Jaleco)	6.00
3	グッとE雀 (セイブ/テクモ) Mahjong More Lucky* (Seibu/Tecmo)	5.17
4	熱血麻雀宣言! (ビデオシステム) Mahjong After 5* (Video System)	4.60
5	アイドル麻雀ファイナルロマンス (ビデオシステム) Final Romance* (Video System)	4.38

■フリッパー (FLIPPERS)

1	フィッシュテールズ (ウィリアムズ) Fish Tales (Williams)	8.00
2	リーサルウェポン 3 (データイースト) Lethal Weapon 3 (Data East)	7.05
3	スーパーマリオブラザーズ (プレミア) Super Mario Bros. (Premier)	6.29
4	ゲッタウェイ (ウィリアムズ) Getaway (Williams)	6.14
5	アダムスファミリー (ミッドウェー) Addams Family (Midway)	5.67

*The Traditional Japanese Games or Japanese Quiz Game, etc

調査ロケーションの設置機種の売上と人気度から見たランク付け、各オペレーターによるデータを集計、その平均値を示した。数字の意味は10:これ以上ない爆発的な人気と売上、9:すばらしい人気と売上、8:大変いい人気と売上、7:いい人気と売上、6:まあいい人気と売上、5:平均的なもの、4:平均以下(以下省略)

VIDEO SYSTEM

「タオ体道」すなわち、
道ヲオを究めた者だけに行えらるる
伝説の武術ヲオ体道の機軸とは、
南米ファンタジーの密林にひびくられる
世界最強の武術者8人の戦い、
タオは聞かれたいは、

蘇婆訶!

コース幅やマシンを大きくし、
走りのクオリティもアップ!

ドライブ・テクも華麗に!
2方向レバーと、アクセル・ブレーキ・オーバーテイクの3ボタンで操作性は抜群!

2つのモードから選べるF-1バトル

1. ワールドモード
全16のグランプリコースが1グループに分けられています。
そのうち4コースがスタートアップタイムに入ります。自動的に次のコースがプレイ可能。
全コースをクリアすると次のグループにスタートアップタイムが短縮され、
最終的には、スタートアップタイムが3秒の4コース。
4コースをクリアすると次のグループにスタートアップタイムが短縮され、
最終的には、スタートアップタイムが2秒の4コース。
2. フリーランモード
全16のグランプリコースからコースを選択し、
一定タイム内に6台以内でラップできれば入賞。

全く新しい
オーバーテイクボタン
レース中いつでも
F-1のボディを
コントロールして
オーバーテイク
が可能です。

ウイリアムズ、マクラーレン、フェラーリ、ベネツォンの6台に、ベンチュリー・フットワーク、
計6台の中から1台を選んで、アタック!

Licensed by FOCA to FUJI TELEVISION ©VIDEO SYSTEM 1992.

あらゆるジャンルを網羅した
面白クイズの決定版!!

「トキメキころ」創ります。
Introducing our new "Tel tale Heart."

クイズ チャンネル・クエスト

1P又は2Pボタンを押して下さい。

中日本リース株式会社
〒463 名古屋守山区八反6番10号 N-Lビル1F
Telephone:052(791)4111 Fax:052(791)4168

NAKANIHON WREATH CO.,LTD.
6-10, HATTAN, MORIYAMA-KU, NAGOYA, JAPAN.
Telephone:052(791)4111 Fax:052(791)4168

超リアル3Dバトル対戦ゲーム(アーケード)

DARK EDGE

超リアル3Dと特長のある必殺ついでに広がるニューバトルフィールド!

超3次元に展開するより実戦に近いリアルなバトルアクションと独自の戦術方法を持つ6キャラクターがプレイヤーを飽きさせません。コンピュータとの対戦(1P)は1ステージ3ラウンド構成。さらに2ラウンド勝つとクリアでき、基本6ステージにボスキャラとの対戦2ステージを加えた日ステージ展開。途中どこからでも、2プレイヤーが乱入(途中参加)が可能。勝者は引き続きプレイができますのでプレイヤー間でのコンティニュー率がアップします。

32 SYSTEM システム32

GOLIATH with powersuit
YEAGER the sonicbreaker
THUD the samurai
M.E.K. mechanical enforced kommando
BLOOD the bio-monster
GENIE the martial artist

2P 乱入アリ
コンピュータ対戦時(1P)に2プレイヤーの乱入(途中参加)が加えます。

抜群の満足度・リピート性・集客効果を発揮するセガ新感覚ゲーム!!

BINGO PARTY

ビンゴパーティ

大型クリアカプセルの中で、カラフルな楽しさと興奮がまる!

だれでも知っているビンゴを大型カプセルでつかってアイキャッチ効果を高めています。プレイヤーはベットしてカードを選ぶだけですの幅広い人気を得てメダルゲームプレイヤーの開拓ができます。

2,820(W)×3,600(D)×2,250(H)
1,800% AC100V 3.060W 95-4429 (10人用) PAT. PEND.

WESTERN DREAM

ウエスタンドリーム

ボーナスメダルの迫力と興奮を列車がこぼす NEWプッシャーゲーム!!

ポケットをねらいコインをおとして胸をボーナスステーションにすめると音楽とともに列車が到着/積んでいるコインをフィールドに払い出します。メダルを払い出す力がプッシャーゲームの新たなファンを獲得します。

1,800(W)×1,660(D)×2,150(H)
545% AC100V 495W 95-40156 (6人用) PAT. PEND.

メダルゲーム機の設置運営につきましては「メダルゲーム機設置営業」も併せてご使用下さい。

メダルゲーム機の設置運営につきましては「メダルゲーム機設置営業」も併せてご使用下さい。

本社 東京都大田区羽田1-2-12 電話03(3743)7498(海外販売事業本部)
東京支店 東京都品川区東品川11-31-5 電話03(5481)8320(国内販売事業本部)
電話03(5481)8340(A.M.施設事業本部)
電話03(5481)8330(総合レジャー開発本部)

札幌支店 札幌市豊平区豊平五条3-2-34 電話011(841)0248(代 表)
大宮支店 大宮市豊中市豊南町東2-5-3 電話06(334)5336(代 表)
福知山支店 福知山市中央区白金ふ15 電話082(522)4717(代 表)
広島支店 広島市中区河原町11-17フルミビル 電話082(293)7979(代 表)
名古屋支店 愛知県名古屋市中区名区社が庄1-804 電話052(702)3003(代 表)
仙台支店 仙台市若林区丁の目赤沼4-3 電話022(287)0830(代 表)
神戸支店 神戸市中央区元町通1-11-18 電話078(333)7973(代 表)

SEGA 株式会社 セガ・エンタープライゼス

Overseas Readers Column

Namco Purchases Aladdin's Castle

Namco Limited, Tokyo, announced on December 21 that its subsidiary Namco America, Inc., San Jose, CA, signed an agreement on December 16 to purchase the stocks of Bally's Aladdin's Castle, Inc., Franklin Park, IL, U.S.A. for about \$27 million.

Bally's Aladdin's Castle was established in 1971 as the arcade operation division of Bally Manufacturing Corp., Chicago. At its peak in 1989, it had operated 450 arcades. However, in 1989 when it was sold to a group of investors including Wesray Capital Corp., NJ, the number of arcades decreased to 315. At present, it is operating 276 arcades in 42 states. The company's revenue for fiscal 1991 was about \$63 million.

Since several months ago, Bally's Aladdin's Castle has been put to sale, and it was announced in October 1992 that WMS Industries Inc., Chicago, agreed to purchase it at a pending \$25 million plus. However, the agreement involved reservations and it is said that it was decided to be purchased on conditions presented by Namco America.

Namco America is Namco's coin-op games manufacturing division in the U.S.A. and its subsidiary Namco Operation Inc. undertakes the operation division operating about 50 arcades, while Namco Hometec, Inc. undertakes the home video game division. Thus, Namco America owns Namco Operation and Aladdin's Castle as its operation division.

Namco is one of the leading operator companies in Japan, and expanding its operations not merely in the U.S.A., but also in Southeast Asia. Namco's subsidiaries, Namco Enterprises Asia Ltd. (Hong Kong), Happyland Singapore Private Ltd., Namco Taiwan, and Namco Thailand are operating their local arcades. Recently, Namco Enterprise Saipan commenced operations in Saipan.

Michael Jackson Visits Sega's Pres. Nakayama

Michael Jackson visiting Japan for "Dangerous World Tour", came to the head office of Sega Enterprises, Ltd. Tokyo, in the interval of his concert on December 15, and discussed Sega's new video game development with Hayao Nakayama, president of Sega.

When, wearing a jumper in commemoration of Sega's "Sonic The Hedgehog 2", Michael Jackson arrived at Sega's head office, he was presented a bouquet of roses from stuffed "Sonic" and then talked with Nakayama about new videos for about 30 minutes. About 2 years ago, Sega developed coin-op video and home video "Moonwalker", jointly with Michael Jackson. It is said that, as in the previous case, Michael Jackson proposed this time a number of ideas to Sega concerning coin-op video and home video development.

After the talk, Nakayama present Jackson Sega's coin-op video cabinet "Megalo 50" with the PC boards "Puyo Puyo" and "Golden Axe II".



Michael Jackson playing "Sonic 2" home video.

Lotte Plans Theme Park In Tokyo

Lotte Corp., Tokyo, a confectionery manufacturer, plans to build a theme park in Edogawa-ku, Tokyo, a spokesman for the company said in mid-December. The theme park will occupy about 600,000 square meters and be modeled after the firm's "Lotte World" theme park in Seoul, Korea.

Lotte plans to finish designing the theme park by 1995 and start construction by 1997, with completion slated for 2002. Construction costs are expected to total ¥400 billion.

Lotte estimates 150,000 daily visitors to the park, three times the number received by Tokyo Disneyland.

The park will be built on a 19-hectare site owned by Lotte near Kasai Rinkai Park station on the Keiyo Line in Urayasu, Chiba. Tokyo Disneyland is located just one stop away. Lotte's site is about 1/4 that of Tokyo Disneyland. Lotte intends to take up "ocean" as a theme.

Capcom Begins Construction Of New H.Q.

Capcom Co., Ltd., Osaka, which enjoyed doubled profit, has recently commenced construction of a new head office building in November. To be completed in June 1994, it will be a 9-story building (6,700 m² in total floor area) on a 750 m² site in Osaka City.

At present, Capcom's head office operations in Osaka are divided into 6 locations and very inefficient. Hence the current construction. Kenzo Tsujimoto, president of Capcom, has wanted to execute drastic improvements in the situation by constructing a new head office building.

The site was purchased in December 1992 for 8,000 million yen and construction is said to require ¥3,550 million.

親から子へ 夢と安心をトータルで考える 朝日の遊園列車

ASAHI ENGINEERING Co., Ltd. 朝日エンジニアリング株式会社

●全てが手作り...だから安心
機関車も連結客車も本物感あふれる豪華な造り。また、いざという時に様々なシステムで対応し、安心してお乗りいただけます。

●現場に合ったシステム作り
遊園列車からロケーション作り・メンテナンスまでトータルで考えます。

大阪営業本部
〒599-03 大阪府泉南郡岬町淡輪1387-2
TEL.0724(94)0783 FAX.0724(94)2195

Editor: Masumi Akagi
Amusement Press, Inc.
18-2, Doyamacho, Kita-ku, Osaka, 530 Japan
faxphone (81) 6-314-3821
© 1993 Amusement Press, Inc.

SHOOTING SIMULATOR

THEATER 6™

GALAXIAN

PROJECT DRAGOON

シアター6・ギャラクシアンプロジェクトドラグーン

namco

HYPER-ENTERTAINMENT

TOP SECRET

遂に登場

あの、ワンダーエッグで大人気のギャラクシアンがコンパクトになりました。

「シアター6・ギャラクシアン」プロジェクトドラグーンは、ナムコ独自の3-DCG映像システムを駆使した多人数同時参加型シミュレーション施設です。110インチプロジェクター2台による超ワイド画面が圧倒的な臨場感をもって、プレイヤーを仮想現実の世界へ引き込みます。また、「シアター6・ギャラクシアン」プロジェクトドラグーンは女性やカップル、子供～大人までの幅広い層をターゲットとしてとらえ確実にキャッチします。大型のアミューズメントスペース、ショッピングセンター、テーマパーク、リゾート施設等の集客施設としてナムコが絶対なる自信を持ってお届け致します。

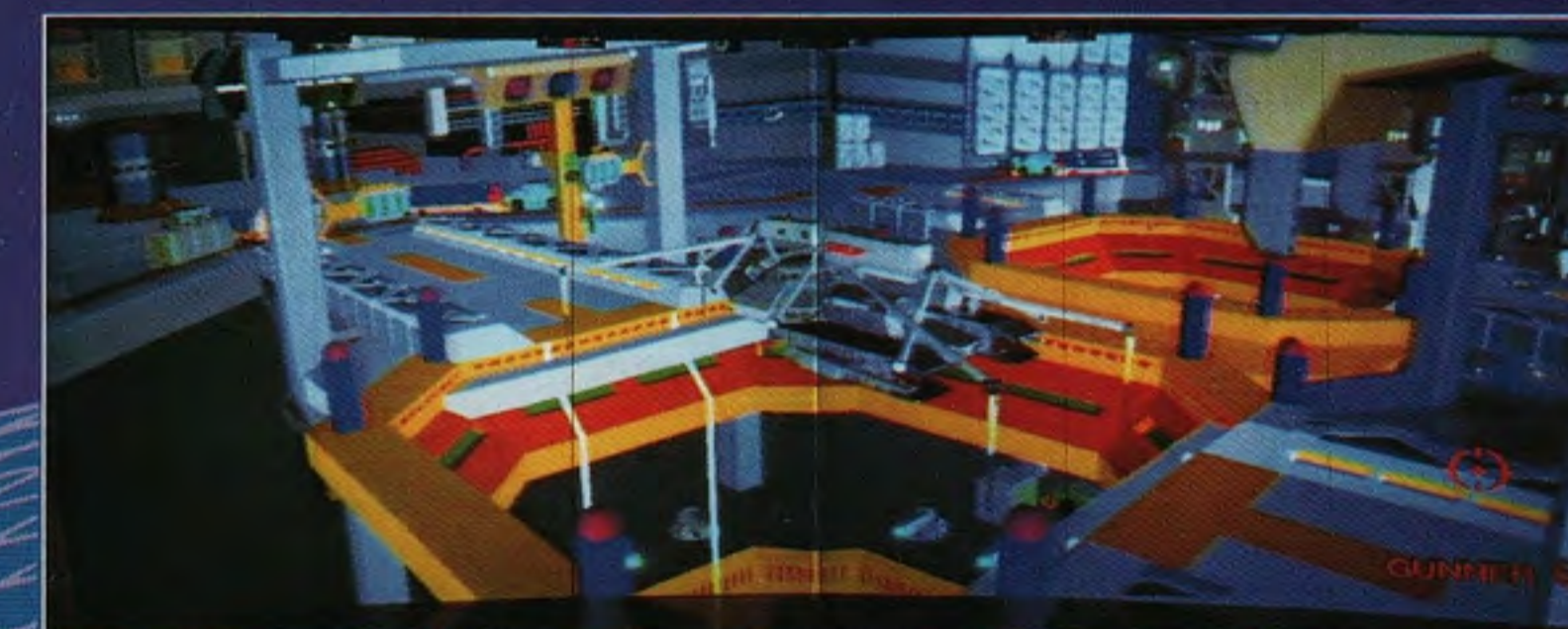
- SPEC
- 寸法：W5,000×D4,900×H2,400mm
 - 消費電力：1.4KW 18.0A
 - 定員：6名
 - 映像部：110インチビデオプロジェクター2基
 - 音響部：4CHマルチサウンドシステム



UGSF UNITED GALAXY SPACE FORCE

6人マルチプレイ

6人のプレイヤーが宇宙空間での戦争に主人公となって参加する、インタラクティブシアターです。人が宇宙という非日常空間でヒーローとなりかつて体験したことのないエキサイティングな刺激と感動、そしてコミュニケーションの楽しさを満喫できます。



大迫力の3-DCG映像

この画面写真を見てください。



省スペース

従来の大型シミュレータとは異なり6シートのコンパクトタイプですので省スペースでの設置が可能となり、最もコストパフォーマンスに優れたシミュレータ施設です。

「遊び」をクリエイトする株式会社ナムコ

※仕様は予告なく変更することがありますので、予め、ご了承下さい。

本社 千146 東京都大田区矢口2-1-21 TEL 03(3756)2311(大代)

販売部(東京) 千146 東京都大田区多摩川12-9-5 TEL 03(3756)2311(大代)

(大阪) 千564 大阪府吹田市江の木町20-10 TEL 06(338)3511(代)

(名古屋) 千461 愛知県名古屋市中区東2-24-27 TEL 052(333)6305(代)

(福岡) 千812 福岡県福岡市博多区上牟田2-12-24 TEL 092(474)5605(代)

©1993 NAMCO. ALL RIGHTS RESERVED.