

no. 526  
1996年 9/15

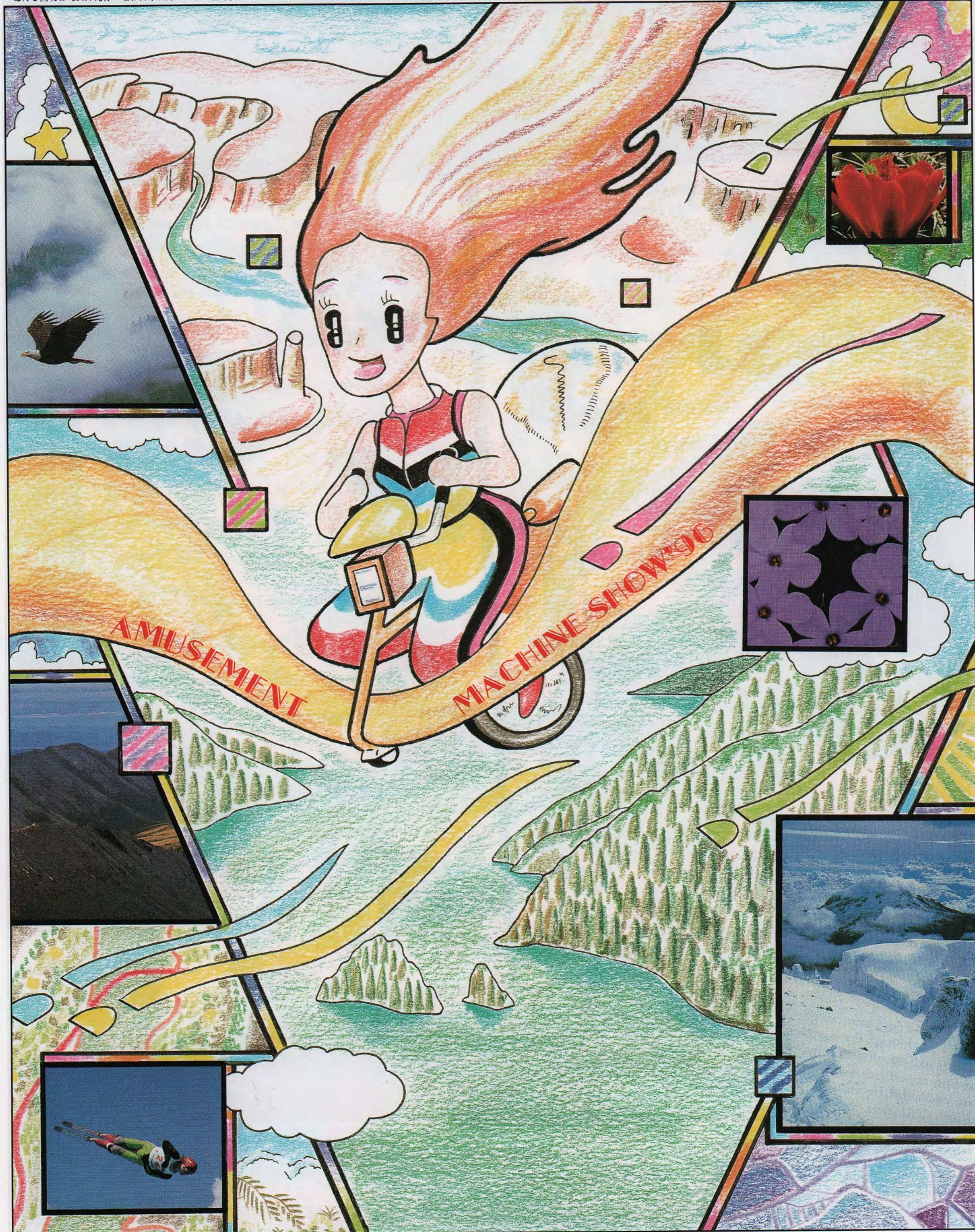
アミューズメント通信  
SEPTEMBER 15, 1996

# ゲームマシン

## GAME MACHINE

Game Machine Magazine is published twice monthly on the 1st and 15th of the month by Amusement Press, Inc., Waka-sugi Bldg., 18-2, Doyamacho, Kita-ku, Osaka, 530 Japan. Subscription rate: Overseas (air mail)-US\$ 180.00 / year. NO part of this magazine may be reproduced without expressed permission. 禁転載

毎月2回(1日・15日)発行 昭和56年10月17日第3種郵便物認可 発行所 株式会社 アミューズメント通信社 〒530大阪府北区堂山町18-2(若杉ビル) ☎06(314)0309 FAX06(314)3821 定価400円 年間購読料9,880円(送料共、消費税込)





論潮

成熟化という問題  
「遊び」ビジネスはどこまで伸びるか

国内では全般的な景気も一般受けすることを意識して開発されることになり、業務用32ビット機市場が活性化しているのに、業務用市場はスポーツ性のあるCGゲーム機や「プレイステーション」など、他社が得意とするジャンルを除いて、いざさらばという状況が、三年前から続いている。AMゲーム機分野では、三年前までのように、バブル景気の影響で、スタートアップのゲーム機メーカーが、ゲーム機からTVゲーム機へと発展し、TVゲーム機市場でも、いまやAMゲーム機と並ぶほどの存在となっている。このように、成熟化された商品を持つというわけでは、現状では、ゲーム機分野でも、いまやAMゲーム機と並ぶほどの存在となっている。このように、成熟化された商品を持つというわけでは、現状では、ゲーム機分野でも、いまやAMゲーム機と並ぶほどの存在となっている。

AMゲーム機市場は、いまやAMゲーム機と並ぶほどの存在となっている。このように、成熟化された商品を持つというわけでは、現状では、ゲーム機分野でも、いまやAMゲーム機と並ぶほどの存在となっている。このように、成熟化された商品を持つというわけでは、現状では、ゲーム機分野でも、いまやAMゲーム機と並ぶほどの存在となっている。

ファミリーコーナーの人気者!!

簡単にオリジナルシールが作れる!!



※写真は製品と異なる場合もあります。

子どもたちの「遊びの世界」を知っている... HOPE 株式会社

ごめんね、そんなに迷わせるつもりはなかったのに...

Namco AM Show Special Menu

- アクアジェット: トロピカルな気分になる逸品
- アルペンサーファ: ご来店のお客様に人気No.1の味
- フロップサイクルDX: あこがれの浮遊感覚を満喫できます
- フロップサイクルSD: 人気メニューをコンパクトにしました
- ギノータイ: アジア風の香辛料が不思議な味わい
- スウィートランドミニ: ほのかな甘味と淡い彩り、小さく可愛く仕上げました
- ファミリージャンボ抽選会: ご家族のみならずカップルでも味わっていただけます
- トーキョーウォーズDX: 大人気で食卓を華やかにします
- トーキョーウォーズSD: 今、トーキョーで最もホットな味わい
- ダンシングアイ: これはスゴイ味、だれでも美味を感じます
- スウィートザック: 微妙な味つけはご自分で...変化に富んだ味覚が楽しめます
- スウィングスワング: 三つのリングが奏でる爽快感あふれる後味
- バックカーニバル: メダル本来の味を活かし、広い層から支持される逸品
- ピンピンピンゴ: 三つのおいしい素材をうまくブレンドし、新鮮な味が楽しめます

「遊び」を創造する株式会社ナムコ

本社: 〒146 東京都大田区矢口2-1-21  
 販売一部(東京): 〒146 東京都大田区多摩112-8-5  
 (札幌): 〒003 北海道札幌市白石区菊水3条1-8-2  
 (名古屋): 〒461 愛知県名古屋市中区東2-24-27  
 (大阪): 〒564 大阪府吹田市江の木の町20-10  
 (福岡): 〒812 福岡県福岡市博多区上牟田2-12-24

TEL: 03-3756-2311 (大代)  
 TEL: 03-3756-2311 (大代)  
 TEL: 011-822-5002 (代)  
 TEL: 052-933-6305 (代)  
 TEL: 06-338-3511 (代)  
 TEL: 092-474-5605 (代)



**2人同時プレイ**  
遊べる人数可能

**死無し**  
(標準可能範囲)  
ため動作で広がる「ウェブ」で  
周囲の敵をまとめて照準、ボタン解放で追尾攻撃!  
これが全方位照準固定システム  
「N.A.L.S.」だ!  
(No blind spot All range Laser System)

**蒼穹紅蓮隊**  
そうきゅうぐれんたい

ST-V  
SEGA VIDEO GAME SYSTEM

©EIGHTING / RAIZING 1996 中画面は開発中のものです。

ing  
株式会社 エイティング  
〒146 東京都大田区池上3-32-17  
Tel. 03-5700-1298 Fax. 03-5700-0298

RAIZING  
株式会社 ライジング

劇・遊・人・すきです

**TOGO**

クレーンゲーム的アイキャッチと  
アーム式景品落としゲームの単純操作がドッキング!  
全く新しいゲームが誕生!!

**CAPSULE PARADE**  
カプセルパレード 2人用  
150φカプセル使用

★遊び方  
アームをタイミングよく動かしカプセルを落とせば 中に入っている景品がもらえます。

●サイズ: 幅1650mm 奥行980mm 高さ1850mm  
●消費電力: AC100V170W

**驚きの高インカム Lucky Holder**  
ラッキーホルダー 5人用  
対応景品の幅広さと、下がっている景品を取る面白さが人気!

●サイズ: 幅1200mm 奥行1200mm 高さ2100mm  
●消費電力: AC100V 500W

コーナー作りで  
インカム倍増!

**HEY! TAXI II**  
ヘイタクシーII  
●サイズ: 幅1150mm 奥行1920mm 高さ1700mm  
●消費電力: AC100V 200W

**GO! GO! PATOCAR**  
ゴー! ゴー! パトカー  
●サイズ: 幅1150mm 奥行1920mm 高さ1700mm  
●消費電力: AC100V 200W

低価格! 屋外でもOK!  
長期安定インカム!!

はしせん 走れ! 新幹線  
●サイズ: 幅950mm × 奥行1950mm × 高さ1500mm  
●消費電力: AC100V 200W

感動ある遊びを世界の人々に

株式会社 トーゴ  
本社 千152 東京都目黒区八雲1-5-7  
TEL. 03-3718-6461 FAX. 03-3725-2420  
関西支店 千461 大阪府吹田市江坂町1-23-19米澤ビル5階704号室  
TEL. 06-821-9522 FAX. 06-821-9526  
九州支店 千812 福岡県福岡市博多区博多駅前2-10-12ハイタワー博多駅前201号  
TEL. 092-411-2833 FAX. 092-411-2208  
株式会社 トーゴ北日本 千059-13 北海道苫小牧市宇沼18-77沼ノ端中小企業団地  
TEL. 0144-57-1050 FAX. 0144-57-1051

### 欧州子会社を通じ ナムコ欧州営業網拡大

フランス、ドイツで開設、英国でも増やす

ナムコ(本社東京)は、欧州子会社を通じて、フランス、ドイツで営業網を拡大する。また、英国でも増やす。

ナムコ(本社東京)は、欧州子会社を通じて、フランス、ドイツで営業網を拡大する。また、英国でも増やす。

ナムコ(本社東京)は、欧州子会社を通じて、フランス、ドイツで営業網を拡大する。また、英国でも増やす。

### 南国の島々再現 大規模リニューアル完了

ひらかたパーク  
大規模リニューアル完了

ひらかたパーク(大阪)は、リニューアル完了。南国の島々を再現し、大規模リニューアル完了。

ひらかたパーク(大阪)は、リニューアル完了。南国の島々を再現し、大規模リニューアル完了。

ひらかたパーク(大阪)は、リニューアル完了。南国の島々を再現し、大規模リニューアル完了。

### JAPEA、理事会 連絡会参加辞退

JAPEA、理事会  
連絡会参加辞退

全国団体だからとの理由で、連絡会参加を辞退した。

JAPEA、理事会  
連絡会参加辞退

全国団体だからとの理由で、連絡会参加を辞退した。



ひらかたパークの新しいシンボル「マジカルラグーン」

### 業務用工場建設 コナミ、神戸に

業務用工場建設  
コナミ、神戸に

コナミ(本社東京)は、業務用工場を神戸に建設する。

コナミ(本社東京)は、業務用工場を神戸に建設する。

コナミ(本社東京)は、業務用工場を神戸に建設する。

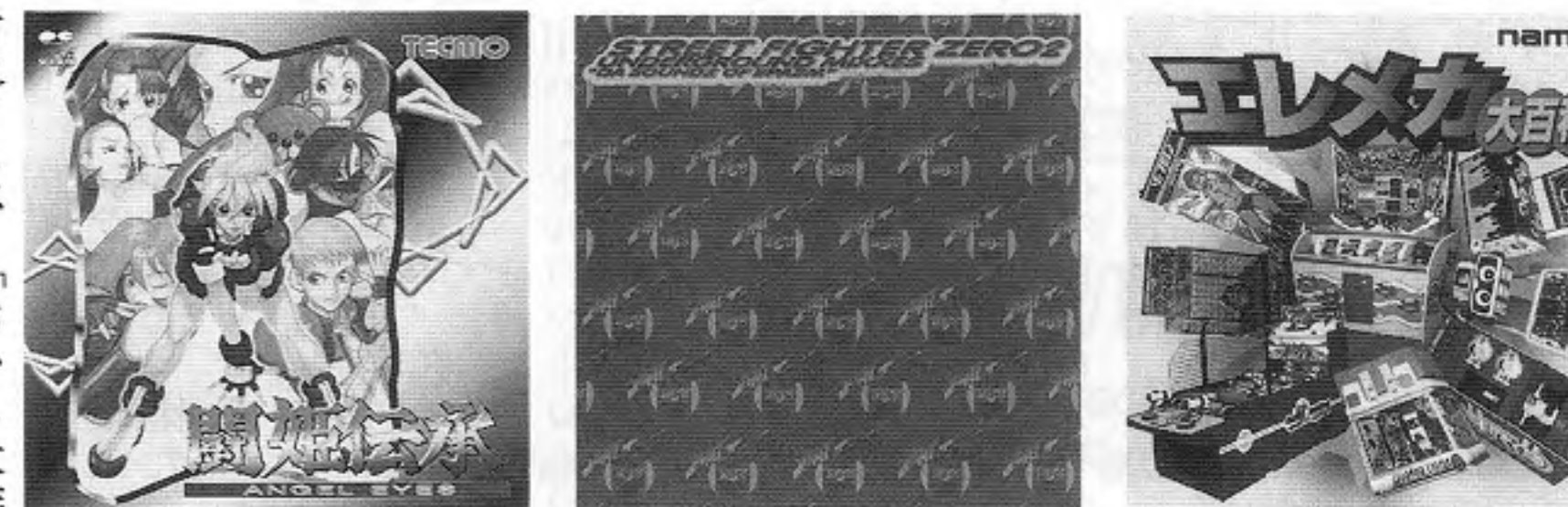
### カプコンとテクモ TVゲーム音楽CD

カプコンとテクモ  
TVゲーム音楽CD

カプコンとテクモは、TVゲーム音楽CDを出している。

カプコンとテクモは、TVゲーム音楽CDを出している。

カプコンとテクモは、TVゲーム音楽CDを出している。



### お断り

お断り

本号はAMショー特集号に代わり、話題のマシンを掲載します。

お断り

本号はAMショー特集号に代わり、話題のマシンを掲載します。

### 第34回アミューズメントマシンショー

# 各社出展内容一覧

(50音順)

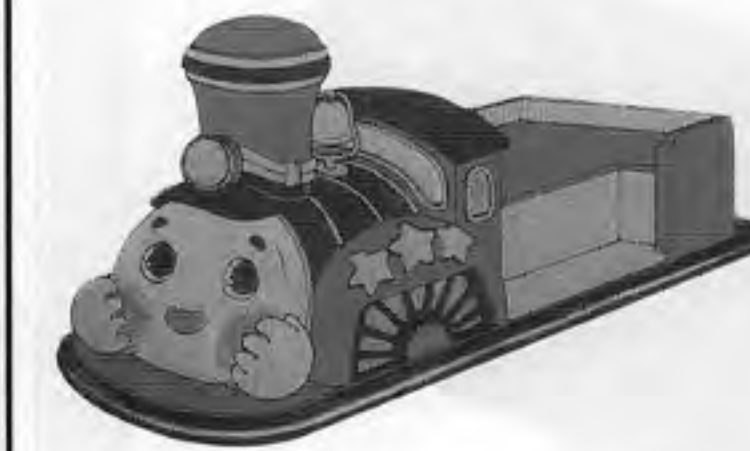


## 遊び付き走行乗物も

### 朝日 エンジン アーリング

**出展方針** 遊び付きのレール走行式乗物機やかわいデザインの小乗物機などアビリティ効果があり、高稼働が期待できる乗物の新作四機種を遊園地からS.L.ロケまで幅広いロケに対応する製品として発表する。

**出品内容** (すべて新製品) レール走行式乗物機①「じゃんけんポッポ」②「パネル表示によりじゃんけんし、勝てばコースをもう一周したり、長いほうのコースに入ったリ



じゃんけんポッポ (イラスト)

車に客車を連結。定置型乗物機③「アイポポ」④「おサルのドボロ」⑤「おサル」をS.L.にデザインしたものを一新。バッテリー持続時間が長くなり価格も安が上下に動くなど楽しい。

**メダル貸機におまけ**

**旭精工**

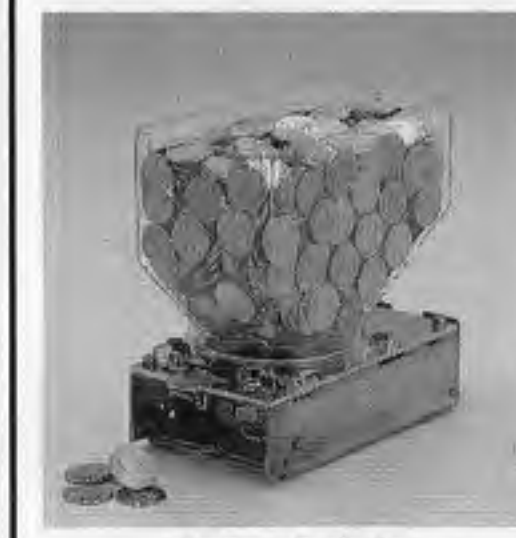
**出展方針** 硬貨メカや面替機などを中心に、ユーザーの意見、要望を採り入れながら開発している同社は、新製品については徹底的な社内テストの上で販売し、市場ではユーザーの声を大切に

機を搭載。定員四名。バッテリー④「ロボ」機を備え、このほか小型面替機を含め実演展示。⑤「ロボ」をS.L.にデザインしたものを一新。バッテリー持続時間が長くなり価格も安が上下に動くなど楽しい。

**メダル貸機におまけ**

**旭精工**

**出展方針** 硬貨メカや面替機などを中心に、ユーザーの意見、要望を採り入れながら開発している同社は、新製品については徹底的な社内テストの上で販売し、市場ではユーザーの声を大切に



SA-595

## 季節感がある景品類

### アミューズ

**出展方針** キャラクター使用景品を中心に、話題性のあるものやクリスマス、お正月、ひな祭り、季節感がある商品を中心に紹介する。

**出品内容** 景品(すべて新製品) ①「サンリオ」キャラクター「お正月」②「サンリオ」キャラクター「お正月」③「サンリオ」キャラクター「お正月」④「サンリオ」キャラクター「お正月」⑤「サンリオ」キャラクター「お正月」⑥「サンリオ」キャラクター「お正月」⑦「サンリオ」キャラクター「お正月」⑧「サンリオ」キャラクター「お正月」⑨「サンリオ」キャラクター「お正月」⑩「サンリオ」キャラクター「お正月」



ハローキティひな祭り

本紙恒例の企画として、第34回AMショーの出展各社の抱負および出展内容をまとめ、以下に掲載しました。この「一覧」が展示内容についての理解を深め、意義あるものとなりますよう心掛けております。

ショー開催前にお忙しい中、「回答下さいました」出展各社の方々に、心よりお礼申し上げます。なおこの原稿は八月下旬に締め切りました関係上、実際の出品内容とは異なる部分もあつての事を申し添えておきます。

今回のショーはJAMMAとJAPEAの共催が復活して四回目となります。多数のAM機、遊園施設、それらの関連製品などが、海外四社を含む七十一社により出品されます。会期は三日間で最終日は一般入場となり、会場は幕張メッセの第五から第八ホールの計四ホールが使用されます。小間制限の問題は解消され、今回も大きな小間の出展社を奥に配置するなど、配慮が見られますが、招待券方式の入場システム、一般入場、メダルゲームの扱いなど課題は残されています。

以下に掲載しました出展内容は、社名五十音順(出版関係を除く)。海外出展社は最後にまとめて掲載)とし、出展社ごとに新製品を中心に分野別にまとめ、通し番号を付けました。(編集部)

## データ受信蓄積方式

### アトラス

**出展方針** 二十一世紀のAMエンターテインメントシステムの紹介を中心に、いろいろな髪型とプレイヤの顔を合成する。新バージョンのほか新バージョンの紹介も行う。

**出品内容** 情報提供システム①「マルチメディア」②「マルチメディア」③「マルチメディア」④「マルチメディア」⑤「マルチメディア」⑥「マルチメディア」⑦「マルチメディア」⑧「マルチメディア」⑨「マルチメディア」⑩「マルチメディア」

## ノウハウ加えた景品

### 浦山商事

**出展方針** 独自の市場調査により、売れ筋ののや関心を集めている商品などをピックアップし、の各種景品類。

**出品内容** ゲーム機用

## 利益伸ばす景品類を

### エイコー

**出展方針** 売上げ、利益を増大するためのアイデアや戦略を提案するとともに、それを現実させるためのオリジナル景品としてクレーム機用を中心にマスコミ、ファンシー小物、キャンディなどあらゆるジャンルのもを展示する。

**出品内容** 景品①「チキンラーメンひよこちゃんクリスマス」②「NOMO」③「サンリオ」④「リトルゴジラぬいぐるみ」⑤「FIRE」⑥「レザークレクション」⑦「パッドばつ丸陶器セット」⑧「日清ハンカチ」⑨「オリジナルマスコットキ」⑩「ほか多数」

## 改良ボウリング披露

### エイブルコーポレーション

**出展方針** メーカーとオペレーターをつなぐ橋渡し的存在であることを忘れずに進んでいる同社は、展示商品を通して、これからのロケーションはどうあるべきかを提案する。

**出品内容** TVゲーム機①「蒼穹紅蓮隊」(新製品) ②「エイティング」③「IG」④「フットボール」⑤「パカラスペシャル」⑥「パカラスペシャル」⑦「パカラスペシャル」⑧「パカラスペシャル」⑨「パカラスペシャル」⑩「パカラスペシャル」



得点王・炎のリベロ

風雲スーパータッグバトル

## ネオジオ人気作続編

### エヌ・エヌ・ケイ

**出展方針** 「ネオジオ」の人気作の続編を中心としたソフト群をラインナップするとともに、完成品タイプのアーケードマシンなどを披露し、確実な商品展開をアピールする。

**出品内容** TVゲーム機①「ネオジオ」②「風雲スーパータッグバトル」(新製品) ③「ネオジオ」④「ネオジオ」⑤「ネオジオ」⑥「ネオジオ」⑦「ネオジオ」⑧「ネオジオ」⑨「ネオジオ」⑩「ネオジオ」



スーパーNEO28-TFV

## オリジナル性をPR

### エヌ・エム・ケイ

**出展方針** ロケーションの多様化、差別化を推進し、同社のオリジナル性をPRする。

**出品内容** プライズマシン①「トロカーナ」②「トロカーナ」③「トロカーナ」④「トロカーナ」⑤「トロカーナ」⑥「トロカーナ」⑦「トロカーナ」⑧「トロカーナ」⑨「トロカーナ」⑩「トロカーナ」

## 合成写真装置中心に

### 大森電気

**出展方針** 合成写真装置を中心に、大手メーカーが手がけにくい少量生産タイプのAM機器を出す。

**出品内容** 合成写真装置①「メタモルフェイシス」②「メタモルフェイシス」③「メタモルフェイシス」④「メタモルフェイシス」⑤「メタモルフェイシス」⑥「メタモルフェイシス」⑦「メタモルフェイシス」⑧「メタモルフェイシス」⑨「メタモルフェイシス」⑩「メタモルフェイシス」

## 斬新で親しみやすく

### 大平技研工業

**出展方針** 同社は同社製品への理解をより一層求めるとともに、客のニーズに応えられる製品作りをめざして、AMショーに初出展する。同社の看板商品である「ヘキサ」シリーズは、長期にわたる高インカムを上げ好評を得ているが、同シリーズのさらなる親しみやすさを盛り込んだ新作を多数展示するとしている。

**出品内容** プライズゲーム機①「ラブリ」②「ラブリ」③「ラブリ」④「ラブリ」⑤「ラブリ」⑥「ラブリ」⑦「ラブリ」⑧「ラブリ」⑨「ラブリ」⑩「ラブリ」

## ダークライド中心に

### 岡本製作所

**出展方針** 各種大型遊園地設備の紹介とともに、那須ハイランドパークにオープンしたダークライド式ホラーハウスのパネル展示、ゴーストやベリアルポートの実物展示を行う。

**出品内容** 走行乗物機①「ベタルポート」②「ベタルポート」③「ベタルポート」④「ベタルポート」⑤「ベタルポート」⑥「ベタルポート」⑦「ベタルポート」⑧「ベタルポート」⑨「ベタルポート」⑩「ベタルポート」

## アーケード新作4種

### カトウ製作所

**出展方針** アーケード機の新作四機種を中心に豊富なパネーションで出展する。

**出品内容** アーケード機①「ジラード」②「ジラード」③「ジラード」④「ジラード」⑤「ジラード」⑥「ジラード」⑦「ジラード」⑧「ジラード」⑨「ジラード」⑩「ジラード」







最新情報

史上最強のメダルゲーム「ロイヤルアスコットII」が遂に登場!

南国の海を  
マリンジェットで疾走!!

# WaveRunner

派手な水しぶきを上げテールスライドするコーナー、ジャンプ台による大ジャンプなどマリンジェットならではの壮快感と動きをヤマハ発動機(株)の協力を得たリアルな筐体で再現!!



1,220(W)×2,585(D)×2,210(H)mm  
47.2kg  
50インチプロジェクションTV  
PAT.PEND.

# UFO ちらかると

UFOの  
ニューバージョン



プチプチと引っ張り落とす  
ニュー感覚の  
キーホルダータイプの  
プライズマシン。

# '96アミューズメントマシンショーを沸かすのはSEGA!

アミューズメント市場のさらなる創造

# マジカル 頭脳パワー!!

マイクで回答!  
TVのおもしろさ、そのまま!



高視聴率持続! 人気絶好調のTVクイズ番組「マジカル頭脳パワー」が、おもしろゲーム機になって登場!  
出演者の気分を満喫、マイクで答える「音声認識システム」採用。

800(W)×1,170(D)×2,220(H)mm  
29インチモニター  
PAT.PEND.

# 新次元の攻防、 ここに出現!

3D-CG格闘技は、  
3次元の間合いを制した者が、  
勝利を掴む!

# Virtua Fighter 3



バーチャファイター3

# メガロ410

可能な限りの臨場感を演出する、  
大画面41インチ。  
超薄型のハイパー・  
コンパクトキャビネット登場。



890(W)×1,180(D)×1,630(H)mm  
143kg AC100V 354W  
PAT.PEND.

# ブラストシティ

新デザインで  
アイキャッチ抜群!  
コンパクトな29インチ!



760(W)×939(D)×1,643(H)mm  
101kg AC100V 143W  
29インチモニター  
PAT.PEND.

世界各メーカーから  
最速実車が参戦!

# SEGA Touring Car Championship

セガ・ツーリングカー・チャンピオンシップ



ツイン

1,632(W)×1,750(D)×1,916(H)mm  
513kg  
29インチモニター×2  
PAT.PEND.

デラックス

1,130(W)×1,800(D)×1,800(H)mm  
306kg  
39インチワイドプロジェクター  
PAT.PEND.

メルセデス・ベンツCクラス、オペル・カリブラ、  
アルファロメオ155、トヨタ・スープラが繰り広げる  
熱きリアル・ツーリングカー・バトル。

# '96アミューズメントマシンショー・新製品出展リスト大公開!

バーチャファイター3、セガ・ツーリングカー・チャンピオンシップ、  
ウエーブランナー、ロイヤルアスコットII、セガ・ヨーロピアン・スロット、  
ネーム倶楽部、ホッケースタジアム

# 「SEGA ENTERTAINMENT UNIVERSE」のご案内

セガではインターネット・ホームページ「セガ・エンターテイメント・ユニバース」において  
最新アミューズメント情報をご紹介します。インターネット・ホームページ・アドレスは <http://www.sega.co.jp/>

# 株式会社 セガ・エンタープライゼス

- 第一総務課 東京都大田区東糀谷2-13-1 電話03(5736)7700(国内販売事業本部)
- 電話03(5736)7721(海外販売事業本部)
- 電話03(5736)7834(アミューズメント施設グループ)
- 電話03(5736)7837(アミューズメントゲーム事業本部)
- 電話011(84)0248(代表)
- 電話06(334)5336(代表)
- 電話092(452)6841(代表)
- 電話082(293)7979(代表)
- 電話052(702)3003(代表)
- 電話022(287)0930(代表)
- 札幌支店 札幌市豊平区豊平五条3-2-34
- 関西支店 大阪府豊中市豊南町東2-5-3
- 九州支店 福岡県福岡市博多区博多駅前南5-7-5
- 広島販売 広島市中区河原町11-17フルミビル
- 名古屋販売 愛知県名古屋市中区社が丘1-804
- 仙台販売 仙台市若林区郡町東3丁目1-8





**AIR Walkers** TM

臨場感あふれる軽快なサウンド!  
業務用初! フルポリゴン5on5バスケットゲーム!  
ボタンひとつで、豊富な技が自由自在!!



原田 治デザイン (Tapioca)ランチボックスセット

© OSAMU HARADA

ランチボックス 30個入(2種類)  
おにぎりケース 40個入(2種類) OP 31,500円

# 34th Amusement Machine Show

出展内容 50音順

13めんからの続き

## アーケード機も紹介

理想の相手の顔占う

性格を心理テストにより分析し、その結果を人相学に置き換えて理想の相手の顔CGを作り出す。

「性格を心理テストにより分析し、その結果を人相学に置き換えて理想の相手の顔CGを作り出す。」

## 大仙産商

両替可能。両替機③「ER1110B」。④「ER4111」ダブルホッパー使用。⑤「ER31A/60A」小型。硬貨集計機⑥「JD10」。⑦「データ管理ワゴン」。⑧「メタル自動包装機」W。⑨「R200MT」。⑩「新品」R200MT。⑪「新品」R200MT。⑫「新品」R200MT。⑬「新品」R200MT。⑭「新品」R200MT。⑮「新品」R200MT。⑯「新品」R200MT。⑰「新品」R200MT。⑱「新品」R200MT。⑲「新品」R200MT。⑳「新品」R200MT。㉑「新品」R200MT。㉒「新品」R200MT。㉓「新品」R200MT。㉔「新品」R200MT。㉕「新品」R200MT。㉖「新品」R200MT。㉗「新品」R200MT。㉘「新品」R200MT。㉙「新品」R200MT。㉚「新品」R200MT。㉛「新品」R200MT。㉜「新品」R200MT。㉝「新品」R200MT。㉞「新品」R200MT。㉟「新品」R200MT。㊱「新品」R200MT。㊲「新品」R200MT。㊳「新品」R200MT。㊴「新品」R200MT。㊵「新品」R200MT。㊶「新品」R200MT。㊷「新品」R200MT。㊸「新品」R200MT。㊹「新品」R200MT。㊺「新品」R200MT。

## 格闘とパズルの新作

格闘とパズルの新作

パズルゲーム。囲み消しと並べ消しでブロックを消していく思考タイプ。

## タイトー

タイトー

マインド入力で個別の技を滑らかにつなぎ、ヒットとダメージを連続化する「モーションスライドコンボ」も駆使できる。

## ダイニチ

ダイニチ

イタリアのベルタゾ社製メリーゴーランドの日本総代理店

## イタリヤ製メリーを

イタリヤ製メリー

イタリアのベルタゾ社製メリーゴーランド

## タカラアミューズメント

タカラアミューズメント

ユージーに紹介

## タスコ

タスコ

ロケテスト

## 新プライズ機を発表

新プライズ機

発表

## CGバスケット披露

CGバスケット

披露

## データイースト

データイースト

CGゲーム

## 格闘と乗馬ゲームで

格闘と乗馬

ゲーム

## テクモ

テクモ

CGフルボ

## 高品質メダル類展示

高品質メダル

展示

## トーケン

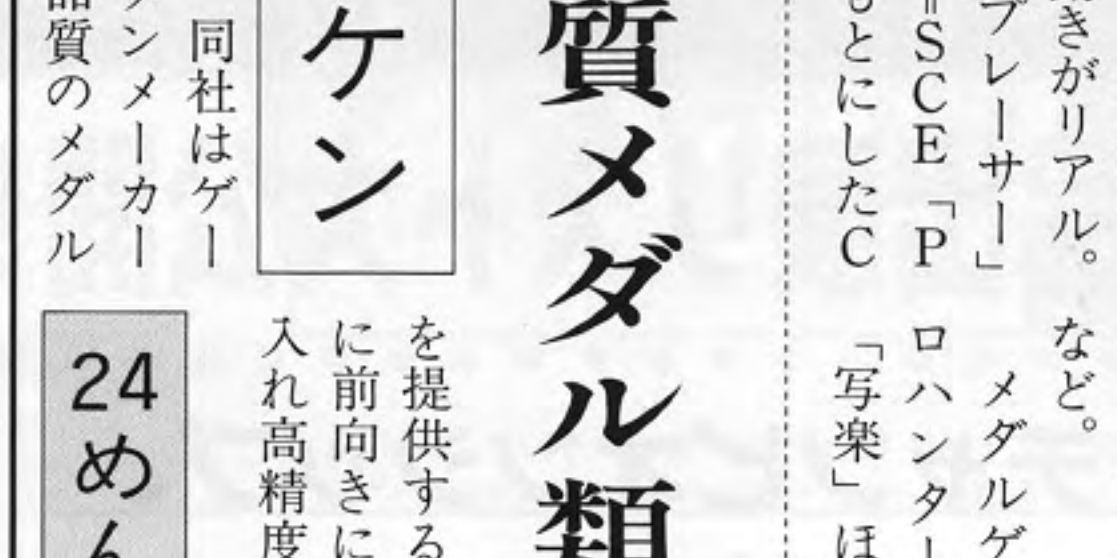
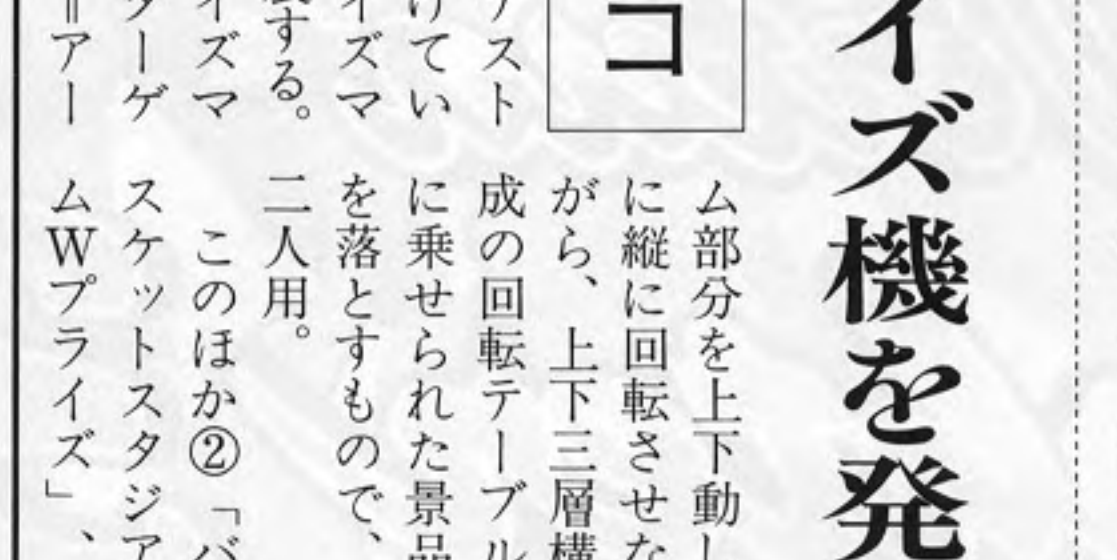
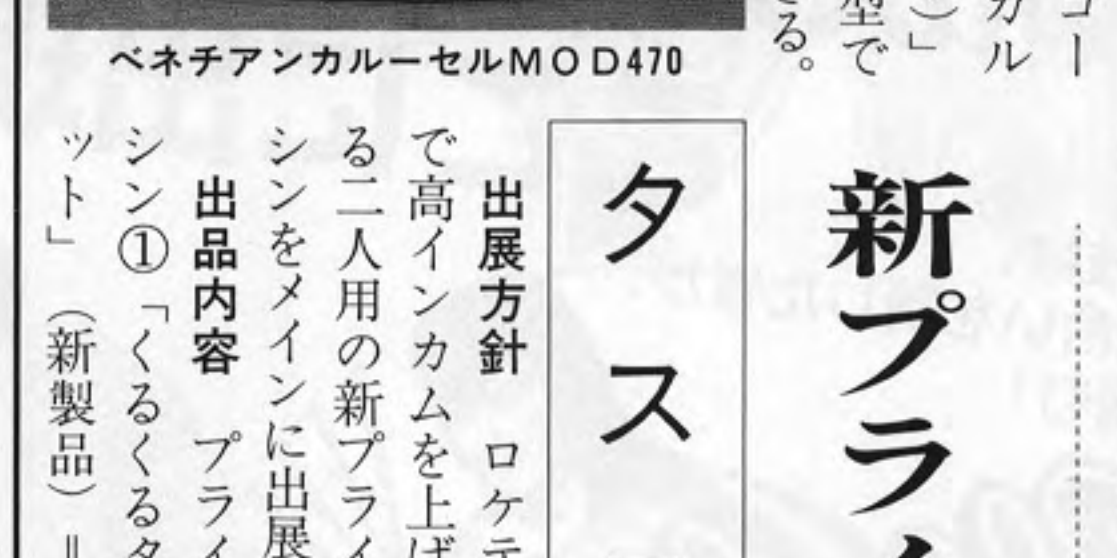
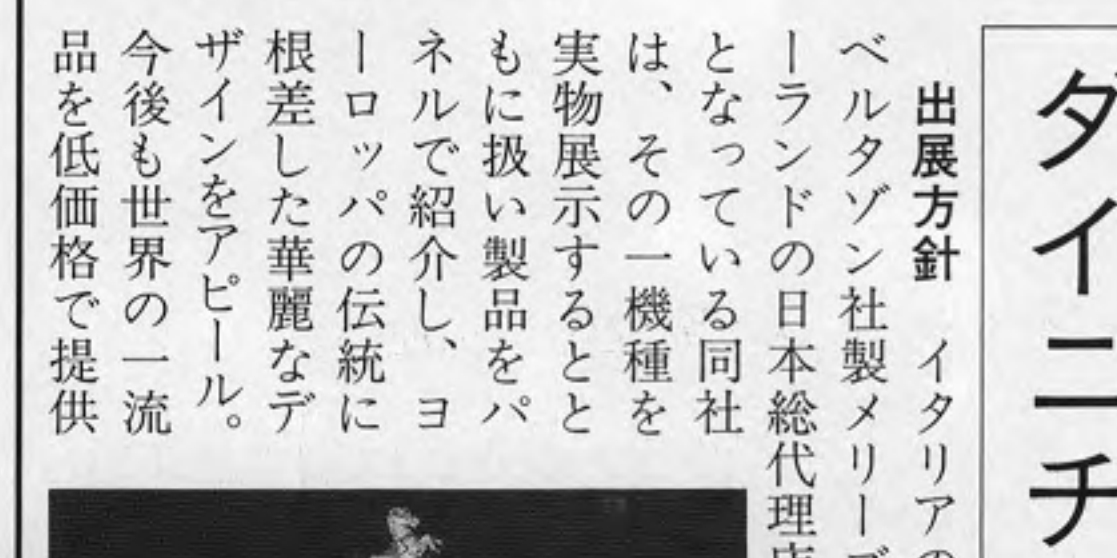
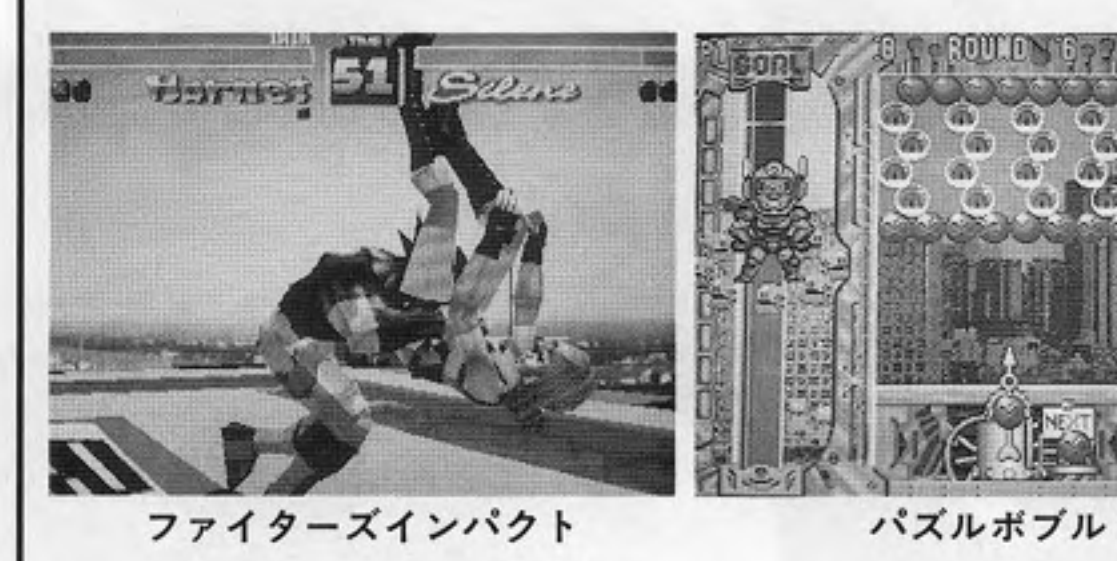
トーケン

提供

## 24めんへ続く

24めんへ

続く



理想の相手の顔占う

性格を心理テストにより分析し、その結果を人相学に置き換えて理想の相手の顔CGを作り出す。

「性格を心理テストにより分析し、その結果を人相学に置き換えて理想の相手の顔CGを作り出す。」

両替可能。両替機③「ER1110B」。④「ER4111」ダブルホッパー使用。⑤「ER31A/60A」小型。硬貨集計機⑥「JD10」。⑦「データ管理ワゴン」。⑧「メタル自動包装機」W。⑨「R200MT」。⑩「新品」R200MT。⑪「新品」R200MT。⑫「新品」R200MT。⑬「新品」R200MT。⑭「新品」R200MT。⑮「新品」R200MT。⑯「新品」R200MT。⑰「新品」R200MT。⑱「新品」R200MT。⑲「新品」R200MT。⑳「新品」R200MT。㉑「新品」R200MT。㉒「新品」R200MT。㉓「新品」R200MT。㉔「新品」R200MT。㉕「新品」R200MT。㉖「新品」R200MT。㉗「新品」R200MT。㉘「新品」R200MT。㉙「新品」R200MT。㉚「新品」R200MT。㉛「新品」R200MT。㉜「新品」R200MT。㉝「新品」R200MT。㉞「新品」R200MT。㉟「新品」R200MT。㊱「新品」R200MT。㊲「新品」R200MT。㊳「新品」R200MT。㊴「新品」R200MT。㊵「新品」R200MT。㊶「新品」R200MT。㊷「新品」R200MT。㊸「新品」R200MT。㊹「新品」R200MT。㊺「新品」R200MT。

格闘とパズルの新作

パズルゲーム。囲み消しと並べ消しでブロックを消していく思考タイプ。

タイトー

マインド入力で個別の技を滑らかにつなぎ、ヒットとダメージを連続化する「モーションスライドコンボ」も駆使できる。

ダイニチ

イタリアのベルタゾ社製メリーゴーランドの日本総代理店

イタリヤ製メリーを

イタリアのベルタゾ社製メリーゴーランド

タカラアミューズメント

ユージーに紹介

タスコ

ロケテスト

新プライズ機を発表

発表

CGバスケット披露

披露

データイースト

CGゲーム

格闘と乗馬ゲームで

格闘と乗馬

ゲーム

テクモ

CGフルボ

高品質メダル類展示

提供

トーケン

提供

24めんへ続く



新製品



ROSA

KIM SUILE

# 風雲 SUPER TAG BATTLE

復讐のために、金のために、誇りのために、10人の戦士達が集まった。今度のバトルは2人1組のタッグバトル。戦いの流れを冷静に読んで、絶妙のタイミングでキャラチェンジ。熱い駆け引きが、格闘ゲームの進化を加速する!!



ピンチ&チャンスにキャラチェンジ!!  
タッグの掟はあまくない!!

システムの融合と進化。これがハイブリッド格闘アクションだ。

©SNK 1996

## Super NEO 29

### ◆スーパーネオ29-TFV◆

液晶サブモニター、高性能CCDカメラなどの機能が、ビデオゲームコーナーのさらなる活性化と質的変革、そして、より高い集客とより高いインカムを実現させます。

NEW



離しても対戦OK  
サブモニターに  
相手が映る!

CCDカメラ... 液晶10.4インチサブモニター



- ◆液晶10.4インチサブモニター搭載
- ◆高性能CCDカメラ内蔵
- ◆映像の自動切り替え機能付き
- ◆映像ソースの放映可能
- ◆通信型筐体では難しかった、自由な配置が簡単に(30mまでハース延長が可能)

### スーパーネオ29-TFV

対戦型・液晶サブモニター搭載タイプ

- 29インチCRTカラーモニター搭載 ●使用電源: AC100V ±10V (50/60Hz)
- 外形寸法(mm): 幅710×奥行890×全高1,717

ロケーション新時代を拓くスーパーネオ29シリーズ

[POPカードタイプ]  
筐体タイトル部を店名  
ロゴや告知POPに  
差し替えられます



スーパーネオ29-CP (POPカードタイプ)    スーパーネオ29-CS (スタンダードタイプ)

### スーパーネオ29キャンディ

- 29インチCRTカラーモニター搭載
- 使用電源: AC100V ±10V (50/60Hz)
- 消費電力: 120W ●重量: 94kg
- 外形寸法(mm): 幅710×奥行890×全高1,717



スーパーネオ29-N4

### スーパーネオ29ネオジオ4スロット

- 29インチCRTカラーモニター搭載
- 使用電源: AC100V ±10V (50/60Hz)
- 消費電力: 120W ●重量: 96kg
- 外形寸法(mm): 幅710×奥行890×全高1,450

コンパクトクレーンゲーム機

## NEO mini

ネオミニ

コンパクトクレーンゲーム機「ネオミニ」は、置き場所を選ばない省スペース設計。あらゆるロケーションで、空きスペースやデッドスペースの活用を実現し、さらなる集客・収益アップに貢献します。

- 使用電源: AC100V (50/60Hz)
- 消費電力: 45W ●本体重量: 31kg
- 本体外形寸法(mm): 幅488×奥行518×全高784

## 高収益の決定版! コンパクトクレーンゲーム機ネオミニ!!



ネオミニレッド

ネオミニでは5種類のツメを同梱。景品に合わせて自由に交換でき、捕獲率の調整も思いのままです。

- 標準爪 ●平爪 ●直爪 ●山爪 ●バケット爪(お菓子やキャンディもつかめます。)



ネオミニグリーン    ネオミニピンク    ネオミニイエロー    ネオミニホワイト    ネオミニパープル

### オプション

置き場所に合わせたいろいろな選べる! **ネオミニ用スタンド**



本体同様に6つのカラーバリエーションを用意。(高さ750mmと600mmの2タイプから選べます。)

## ★ オシャレでカワイイ景品たちが続々登場!! ★



ザ・キング・オブ・ファイターズ 96 **パパパパ転写シール**  
OP価格30,000円 10種類(80個入り)  
超人気ゲーム「ザ・キング・オブ・ファイターズ 96」のキャラを使用したファン必携のニューアイテム。しかも、肌にも貼れて暗い所で光るシールは、幅広い客層にアピールします!  
●サイズ: 直径8.5cm程度 ©SNK 1996



ザ・キング・オブ・ファイターズ 96 **ムーピングベットのムーピングベットのキーホルダー**  
OP価格25,000円 8種類(200個入り)  
新しい形態のキャラクターマスコット。2つのタイプが一緒に入ったお得なアイテムです。  
●パッケージサイズ: 3×4×6.5cm程度 ©SNK 1996



ザ・キング・オブ・ファイターズ 96 **ツインフォトミニ**  
OP価格25,000円 10色(100個入り)  
小さくておしゃれなフォトフレームが、キーホルダーになりました。大流行のプリントシールにも匹敵するサイズなので、相乗効果が期待できます。  
●パッケージサイズ: 5×6.5cm程度 ©SNK 1996



SAMURAI SPIRITS **タバスストーリー**  
OP価格29,600円 5種類(80個入り)  
洗練された和風デザインが素敵なタバスストーリー。大人気のサムライスピリッツのキャラクター達の描きおもしろイラストがプリントされて注目度は抜群!  
●パッケージサイズ: 10×20cm程度 ©SNK 1993, 1994, 1995

株式会社 エス・エヌ・ケイ 本社 〒564 大阪府吹田市豊津町18-12 TEL.06(339)3311(大代表) 仙台支店 〒983 宮城県仙台市宮城野区萩野町4-2-25 TEL.022(284)0191 FAX.022(284)0193  
大阪販売部 〒564 大阪府吹田市豊津町18-12 TEL.06(339)5588 FAX.06(338)9506 名古屋支店 〒465 愛知県名古屋市中区錦町3001 TEL.052(702)8522 FAX.052(702)8545  
東京支店販売部 〒102 東京都千代田区紀尾井町3-8(第2紀尾井町ビル) TEL.03(5275)2737 FAX.03(3222)7422 大阪販売部池田支店 〒731-01 広島県広島市南区北郷町3-32-1 TEL.082(871)8317 FAX.082(871)5303  
東京特設事業部 〒102 東京都千代田区紀尾井町3-8(第2紀尾井町ビル) TEL.03(5275)2733 FAX.03(3222)7422 大阪販売部高槻支店 〒760 大阪府高槻市高槻町2-13-17 TEL.0878(23)3371 FAX.0878(23)0920  
札幌支店 〒065 北海道札幌市東区北48条東15-2-36 TEL.011(752)6364 FAX.011(731)6446 福岡支店 〒812 福岡県福岡市博多区東2-4-19 TEL.092(413)6156 FAX.092(413)8740  
札幌支店 〒065 北海道札幌市東区北48条東15-2-36 TEL.011(752)6364 FAX.011(731)6446 福岡支店 〒812 福岡県福岡市博多区東2-4-19 TEL.092(413)6156 FAX.092(413)8740  
SNK CORPORATION 18-12 TOYOTSU-CHO,SUITA-SHI,OSAKA 564,JAPAN. PHONE. 06(339)5577 FAX.06(338)7175



SPIシステム  
第4弾!

# Gun Dogs

ガン・ドッグス

2人同時プレイ  
途中参加可能!

近日新登場!

## 翼を休めるのはまだ早い!!

雷電シリーズの流れを汲む最新作が堂々新登場!

- ▶ 「雷電シリーズ」譲りのリアルなグラフィック!
- ▶ 性能の異なる5種類の自機から選択可能!



※画面写真は開発中のものです。※この製品は海外版「RAIDEN FIGHTERS」の国内版です。  
© 1996 SEIBU KAIHATSU, INC.

### セイブ開発

〒101 東京都千代田区三崎町2-20-1 TEL.03-3238-9169 FAX.03-3238-9187

## アミューズメントマシンショー 特報

サミーだからできた!!  
新しいマスゲームの提案

◆ロケーション効率をUpさせるNEWコンセプト◆

# PARLOR MASTER

パーラーマスター

ショー会場、サミー工業ブースにて発表!

(9月12~13日、14日はゲーム大会開催)

乞うご期待!!

★バラエティにとんだメダルシリーズ

メオシスシリーズ

## MEOSIS

新世代のビデオ  
パチスロ登場!  
オリジナルパチスロは2種類



ファイヤートレイン



ルーレット方式  
新感覚パチスロ



バトルを制してオリジナルポスターをGET  
対戦ハイパーゲーム大会

開催日: 9月14日  
会場: サミー工業ブース

© SAMMY 1996 ※改良のため仕様・デザインを予告なく変更することがあります。  
メダルゲーム機の設置運賃につきましては「メダルゲーム機運賃表」を守ってご利用下さい。



サミー工業株式会社 本社 〒170 東京都豊島区東池袋2-23-2  
TEL:03-5950-3760 FAX:03-5950-3761  
名古屋営業所 〒465 愛知県名古屋市名東区本郷3-5 グロウパルビル2F  
TEL:052-775-5460 FAX:052-775-5486  
福岡出張所 TEL:092-474-9831 FAX:092-477-3160





96年度 新規 スケジュール 対応

TM

NEO GEO 超高級ゲーム機「ネオジオ」

STAKES WINNER 2 SAURUS

ステークスウィナー2

© 1995/1996 SAURUS

日本の夢が海外GIを疾走する!!  
つかめ世界一の栄光を!

ステークスウィナーがグレードアップ!!

リアル・ジョッキー・アクションゲームの定番  
ステークスウィナーが面白さを強化してアナケードに新登場!!

NEO GEOはSNKの商標です。

※画面は開発中のものです。 Illustration by 鈴木みそ

今回はライバルの出現で新たなレースの駆け引きが要求されます!!  
さらに、事前にショップで手に入れたアイテムをレース中に使用可能になりました!!

製造・販売元 The Future Is Now **SNK 株式会社エス・エヌ・ケイ**

開発元 **株式会社ザウルス**

〒102 東京都千代田区紀尾井町3-8 第2紀尾井町ビル  
TEL. 03-3222-1721 FAX. 03-3222-1728

saurusホームページを開発中です。是非ご覧ください。  
<http://www.saurus.co.jp/>

本社 〒564 大阪府吹田市豊津町 18-12  
大阪販売 〒564 大阪府吹田市豊津町 18-12  
東京支店販売 〒102 東京都千代田区紀尾井町3-8 第2紀尾井町ビル  
札幌支店 〒065 北海道札幌市東区北48条東15-2-36  
仙台支店 〒983 宮城県仙台市宮城野区蔵前町4-2-25  
名古屋支店 〒465 愛知県名古屋市中区東区陸前町3001  
大阪販売高松駐在 〒760 香川県高松市福岡町2-13-17  
福岡支店 〒812 福岡県福岡市博多区豊2-4-19  
18-12 TOYOTSU-CHO, SUITA-SHI, OSAKA, 564, JAPAN

TEL.06(339)3311 (大代表)  
TEL.06(339)5588 FAX.06(338)9506  
TEL.03(527)52737 FAX.03(322)7422  
TEL.011(752)6364 FAX.011(731)6446  
TEL.022(284)0191 FAX.022(284)0193  
TEL.052(702)8522 FAX.052(702)8545  
TEL.082(871)8317 FAX.082(871)5303  
TEL.0878(23)3371 FAX.0878(23)0920  
TEL.092(413)6156 FAX.092(413)8740  
TEL.06(339)5577 FAX.06(338)7175

まるちカメラあいつ No.276

逆流現象(II)

なごい間合ってなかつたので、山川からの深夜の電話を機に山川の家を訪ねることにした。

宛書家にもいろいろタイプがあるのだが、いちばん興味深いのは破滅型である。ブレイキを踏むことが出来ないタイプであり、他のことに没頭してはならないのになぜか本のことになると自己抑制が全然なくなり、カールレギーという精神的病がある。日常生活ではごく温和な性格の人だが車の運転をはじめた途端、性格がこわっと変ってしまう。自分の車以外の人の車に追い越されてしまう。自分の車に火をつけて許せなくなる。冷静になった状態では、冷静なことが出来ないよ。危険さあまりないような運転を平気で行うように

なるのである。カールレギーにちなんでいえば、本アレギーなる種族が世界中に棲息して非常に興味深い生態でわたしたちを楽しませてくれる。

この本は入手に入れておかないと永久に入手することが出来なくなる。本アレギーの人たちはおもしろいタイプであり、他のことに没頭してはならないのになぜか本のことになると自己抑制が全然なくなり、カールレギーという精神的病がある。日常生活ではごく温和な性格の人だが車の運転をはじめた途端、性格がこわっと変ってしまう。自分の車以外の人の車に追い越されてしまう。自分の車に火をつけて許せなくなる。冷静になった状態では、冷静なことが出来ないよ。危険さあまりないような運転を平気で行うように

矢飛圓方

最終的にはその部屋の入口から机に向けて、細い細いわすかに一人一人が身体を横にしなければ通れないくらいの一筋の道が残され、机の前の一人一人が辛うじて占めることが出来る空間に通じていた。あたかも蟻の巣のようだが、そこに埋もれながら至上の極楽の境地の生活を続けていたのが山川は、この部屋に埋もれて行く場合は共通のバターンがあり、その埋もれ方の重症度や軽度の区別がおおよそ分る。本に埋もれた方の順序であるが、まず机の空いている場所、ブックエントに挟まっている数冊の本などというものは可愛らしいものだが、これが立って机の上で横たわると、平積みと平積みといわれ、質にどの空間でも同じになる。平積みの山が積まれていく。話の順序が前後するが、机上に本が積みこまれる前には勿論、その空間内に過密に本が占めていく空間と、その間に案内すけすけの過疎な空間が天井までの本棚には本がぎっしりと詰まっている。この均質でない空間が、外著者の発想を右に揺すり左に揺すり、更には飛躍するように上昇させていく。この均質でない空間が、外著者の発想を右に揺すり左に揺すり、更には飛躍するように上昇させていく。この均質でない空間が、外著者の発想を右に揺すり左に揺すり、更には飛躍するように上昇させていく。

メーカー ← → オペレーター

ABLE CORP

ダンクフィーバー バチンコゲームの決定版!!

NEW FLASH CHANCE ニューフラッシュチャンス

BIG FLASH CHANCE ビッグフラッシュチャンス

PRO BOWL プロボウル

どんな場所でも、小さなスペースで大きなインカム

登録実用新案 登録番号73006611

株式会社エイブルコーポレーション  
ABLE CORPORATION, LTD.

〒171 東京都豊島区池袋4-8-3 エイブルビル  
TEL 03 (3988) 2061 (代) FAX 03 (3986) 5180

SEPTEMBER 15

# Game Machine's Best Hit Games 25

## ■TVゲーム機 — ソフトウェア (VIDEO GAME SOFTWARE)

前回	機種名 (メーカー名)	評価 (RATING)
1	2 子育てクイズマイエンジェル (ナムコ)	8.18
2	1 ザ・キング・オブ・ファイターズ'96 (SNKネオジオ)	7.35
3	4 レイストーム (タイトー)	7.00
4	6 バーチャファイター 2.1 (セガ社)	6.79
5	7 デカスリート (セガ社 ST-V)	6.58
6	3 ラストブロンクス—東京番外地 (セガ社)	6.43
7	8 ストリートファイター・ゼロ2 (カプコン)	6.26
8	5 ダイナマイト刑事 (セガ社 ST-V)	6.22
9	— ハイパーアスリート (コナミ)	5.89
10	10 バーチャストライカー (セガ社)	5.78
11	14 ファイナルロマンス R (ビデオシステム/ビスコ)	5.71
12	13 バーチャファイター 2 (セガ社)	5.63
13	9 鉄拳 2 バージョンB (ナムコ)	5.31
14	12 スーパーワールドスタジアム 96 (ナムコ)	5.21
15	15 スーパーパズルファイターII X (カプコン)	5.07
16	23 パズルボブル 2 (タイトーF3)	5.00
17	24 ファイナルロマンス 2 (ビデオシステム/ビスコ)	5.00
18	18 スラムダンク 2 (コナミ)	4.90
19	20 スーパーリアル麻雀 PVI (セタ/ビスコ)	4.79
20	36 サイキックフォース (タイトー)	4.75
21	26 テトリス・プラス (ジャレコ)	4.71
22	21 メタルスラッグ (ナスカ/SNKネオジオ)	4.69
23	29 パズルボブル 2 X (タイトーF3)	4.61
24	22 ビッグトーナメントゴルフ (ナスカ/SNKネオジオ)	4.55
25	33 戦国ブレード (彩京)	4.47

\*The Traditional Japanese Games or Japanese Quiz Game, etc

## ■完成品タイプのTVゲーム機 (DEDICATED VIDEOS)

前回	機種名 (メーカー名)	評価 (RATING)
1	2 サイドバイサイド (タイトー)	8.38
2	1 アルペンサーファー (ナムコ)	8.17
3	3 プロップサイクル (DX) (ナムコ)	8.00
4	6 バーチャコップ 2 (DX/S) (セガ社)	6.71
5	4 ガンブレードNY (SD/DX) (セガ社)	6.50
6	5 電脳戦機バーチャロン (2P/VS) (セガ社)	6.44
7	7 タイムクライシス (DX/SD) (ナムコ)	6.41
8	9 セガラリー・チャンピオンシップ (2P) (セガ社)	6.07
9	11 エースドライバービクトリーラップ (SD/DX) (ナムコ)	5.83
10	10 アルペンレーサー (ナムコ)	5.78
11	8 レイブレーサー (2P) (ナムコ)	5.62
12	13 ガンバレット (ナムコ)	5.43
13	16 レイブレーサー (SD/DX) (ナムコ)	5.27
14	18 クイズドレミファグランプリ 2 (コナミ)	5.11
15	17 スポーツフィッシング 2 (セガ社)	5.00

## ■フリッパー (FLIPPERS)

1	2 ジュラシックパーク (データイスト)	5.00
2	1 コンゴ (ウィリアムズ/タイトー)	4.75
3	4 バットマン・フォーエバー (セガ社/データイスト)	4.69
4	5 ピンボールマジック (カプコン)	4.67
5	6 ロードショー (ウィリアムズ/タイトー)	4.50

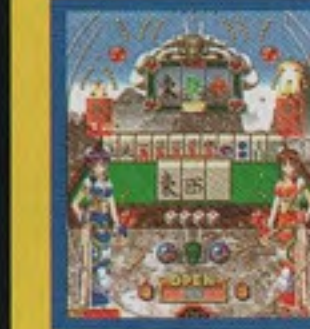
## ■その他アーケードゲーム機 (OTHER ARCADE GAMES)

1	1 プリント倶楽部 (アトラス/セガ社)	8.79
2	2 シンデレラマジック (タイトー)	6.67
3	4 エキサイト・スピードホッケー (セガ社)	5.29
4	3 リアルパンチャー (タイトー)	4.89
5	8 キャッチャー Z (ナムコ)	4.86

調査ロケーションの設置機種を売上げと人気度から見たランク付けで、各オペレーターの判断によるデータを集計、その平均値を示した。数字の意味は10:これ以上ない爆発的な人気と売上げ、9:すばらしい人気と売上げ、8:大変いい人気と売上げ、7:いい人気と売上げ、6:まあいい人気と売上げ、5:平均的なもの、4:平均以下(以下省略)

# インカムアップ TELEPACHI

テレパチシリーズ続々登場!  
パチンコの未来を先取りしたメダル機



**雀龍**  
フィーバー機に麻雀の要素を取り入れたパチンコ。  
リアルなパチンコ玉の動きを再現!



### 近日登場

- トロボカルクィーン  
最大8ラインのスロットが回転。美しい南国をイメージしたパチンコ。
- フィーバーライオン  
サーカスが舞台のフィーバー機。ライオンのコミカルな動きに注目!

## TECMO

総発売元 テクモ株式会社 販売部 大阪支店 / 06-339-5136  
〒102東京都千代田区九段北4-1-34 名古屋営業所 / 052-953-8695  
TEL.03-3222-7620/FAX.03-3222-7629 福岡営業所 / 092-452-6789

## サンソフト対戦格闘第2弾!



**COMING SOON!**  
個性爆発! 清らかなアニメのキャラクター  
わくわくゲーが勝負のカギ!  
激戦無尽のズームバトル  
多彩な技が生み出す超戦闘性!

### 開発スタッフ募集

サンソフトでは、精鋭なるあなた! を待っています。あなたの力を試してみませんか!

●職種: プログラマー、デザイナー、サウンド(各々経験者の方) ●勤務地: 東京、名古屋(希望に応じます)

問い合わせ先: 〒483 愛知県江南市古知野町期日250 サン電子株式会社 人事担当まで TEL 0587-55-2201

# SUNSOFT

## サン電子株式会社 サンソフト事業部

東京事業所 〒162東京都新宿区揚場町1-3クローリアビル5F TEL.03-3266-8751  
名古屋事業所 〒460愛知県名古屋市中区栄3-13-20栄センタービル4F TEL.052-252-2255

# JALECO

## 絶対必見! ジャレコブースで何かが起こる! '96AMショーはジャレコブースへ!



ロケーションの  
痛快体感ゲームが、  
新モードを追加して  
完全リニューアル!!



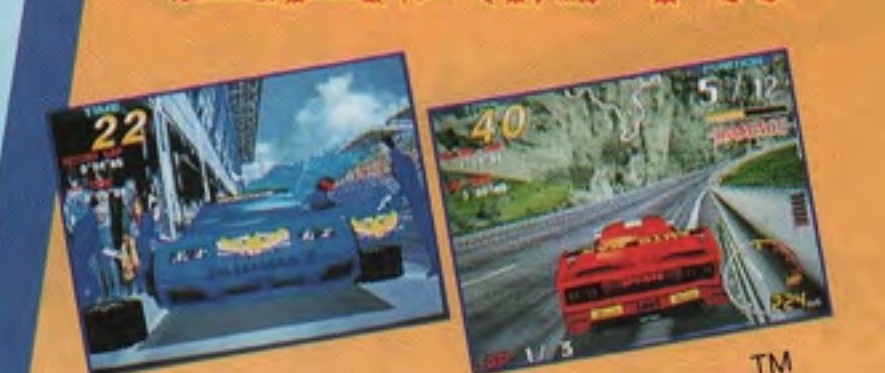
■使用電源 AC100V(50/60Hz)  
■消費電力 160W ■重量 約200kg  
■外形寸法(H)1,725mm(X)1,305mm(D)165mm

# SKATING SHOT

スケイティングショット™  
魔術不思議な浮遊感覚!  
●エアの力で滑り上がり回転する景品めがけ、ステックを振り下ろし景品ゲット!  
●スロットで景品をGETするユニークな高収益マシン! (4人用)

■使用電源 AC100V(50/60Hz)  
■消費電力 750W ■重量 約180kg  
■外形寸法(H)1,360mm(X)1,540mm(D)1,540mm

“超”バトル、  
全国展開中!!



Super GT 24h™  
■使用電源 AC100V(50/60Hz)  
■消費電力 674W  
■重量 約513kg  
■外形寸法(H)1,920mm(X)1,630mm(D)1,750mm

## 株式会社 ジャレコ

※改良のため仕様、デザインを予告なく変更することがあります。 ※当社の製品価格には、消費税は含まれておりません。 © 1996 JALECO LTD. All rights reserved.  
(本社) 〒158東京都世田谷区用賀 2-19-7 TEL.03-3708-4810 (直通) FAX.03-3708-4822 (九州) 〒879-01 大分県中津市大字植野字小見野486 TEL.0979-32-8711 (代表) FAX.0979-32-2527  
(大阪) 〒564大阪府吹田市垂水町 3-18-33 TEL.06-365-5100 (代表) FAX.06-365-0868 (サービスセンター) 〒158東京都世田谷区上用賀 5-24-9 TEL.03-3420-2271 (代表) FAX.03-3420-2280





ついに、アーク・バトルに挑む。豪華の第一歩。誰も止められない!!

THEY ARE THE MOST POWERFUL MUTANTS KNOWN AS THE X-MEN.

THEY ARE THE TRANSCENDENT WARRIORS, FAR BEYOND HUMAN LIMITS, CALLED STREET FIGHTERS.

WERE THE BEST AT WHAT WE DO, BUB!

スナイプ

ROAR

X-MEN VS. STREET FIGHTER

BEFORE NEW EYES, THE SEASONS BEGAN!

●日米ヒーロー総結!夢の共演に実現!!

●2対2の新タッグシステム

「ヴァリアブルヒーローバトル」!!

●かつてない高い自由度と爽快なプレイ感覚!!

EXCES MEN VS. STREET FIGHTER

エックス・メン vs. ストリートファイター

CPS II 第20弾

失われたクリスタルを求め 恋のミラクルワールドへ旅立つ...

キミの判断次第で変わる マルチストーリー・マルチエンディング。 魔法がもつた世界を守れるのは、 キミの知恵と勇気だ!!

QUIZ DORON DORON

謎の町に奇跡

CPS II 第19弾



### アミューズメントマシン充実のラインナップ

大好評発売中!

■大好評の「ポニーチャンシリーズ」 当たり3種類、ジャンボになって新登場!

■操作性、操作性、臨場感をさらに追求!!

■ハローキティ、けろけろけろっぴ、ハンドばつれと、ビュロランドで楽しい大冒険!

■ポニーチャンシリーズのなかで最大の「ポニーチャン」のジャンボマシン

■NEW-OOB-50

■マジカルパンクン

■Qクララム25

■カブコン・ミニキョート

### スペースを生かしたビデオ筐体

レンタル&リースシステム

■驚異のサウンド、対応で臨場アップ!

■オシャレなコンパクトな実力派筐体!

■Qクララム25

■カブコン・ミニキョート

SECRET FILE シャーロットファイルNEWS

大好評をいただいている(シークレットファイル) 第7弾(虹色町の奇跡)を只今準備中! ゲーム大会の景品、お得意様へのサービス等に最適なアイテムです。

基板購入先でお求め下さい。

販売のご用命はAM販売事業部、レンタル・リースのご用命はレンタルグループまでお申し付けください。筐体のデザイン・仕様等を予告なく変更する場合があります。あらかじめご了承ください。

株式会社カプコン

AM販売事業部

本社 〒540 大阪市中央区内平野町3丁目1番3号 TEL(06) 920-3633 FAX(06) 920-5133

●東京支店 〒163-02 東京都新宿区西新宿2丁目6番1号(新宿住友ビル43階) TEL(03) 3340-0730 FAX(03) 3340-0701

レンタルグループ 〒540 大阪市中央区内平野町3丁目1番3号 TEL(06) 920-3631 FAX(06) 920-3632

札幌営業所 TEL(011) 642-8340 FAX(011) 642-8731

仙台営業所 TEL(022) 232-5311 FAX(022) 232-5313

山形営業所 TEL(025) 286-2041 FAX(025) 286-2043

新潟営業所 TEL(025) 286-2041 FAX(025) 286-2043

関東営業所 TEL(03) 3340-0737 FAX(03) 3340-0701

名古屋営業所 TEL(052) 778-1117 FAX(052) 778-1119

近畿営業所 TEL(06) 946-4034 FAX(06) 946-7429

岡山営業所 TEL(086) 246-4131 FAX(086) 246-4133

広島営業所 TEL(082) 629-5100 FAX(082) 629-5103

福岡営業所 TEL(092) 629-5100 FAX(092) 629-5103

電話番は、よく確かめておかけ間違いのない様にして下さい。

## Namco Expands Arcade Operations In Europe

Namco Limited, Tokyo, announced a plan on August 27 aiming to expand its arcade business in Europe through its European subsidiary Namco Europe Ltd. Under the plan, it will establish three new subsidiaries, and open three arcades in the U.K., and one each in France, Germany and Israel.

Under Namco Operations Europe, the subsidiary of Namco Europe, Namco established a Spanish subsidiary in January 1996. Namco Operations Europe is developing arcade operations in the U.K., while the Spanish subsidiary is developing arcade operations in Spain.

In June 1996, Namco established Namco Operations France, S.A., Paris, which is operating coin-op games at 6 locations attached to movie theaters owned by Pathe, Gaumont and UGC, a cinema group. It intends to open "Namco Wonderpark" (511 m<sup>2</sup>) within the shopping mall in Marseille City with an investment of ¥150 million.

In Germany, Namco Operations Germany GmbH, Oberhausen, will be established this autumn. An arcade of 1,540 m<sup>2</sup> will be opened in a shopping mall in Oberhausen in September with an investment of ¥350 million.

In Israel, Namco Operations FEC Israel Ltd. will be established jointly by Namco Operations Europe (investment share 75%) and the Israeli investment company, Globe Holding (25%). A large (1,950 m<sup>2</sup>) arcade will be opened in the complex commercial facility "Rothschild Center" in the Tel Aviv suburb in September with an investment of ¥400 million.

In the U.K., Namco is already operating two arcades in London and Sheffield. Furthermore, between spring and summer 1997, three arcades will be opened with an investment of ¥1,300 million. The plan includes a large FEC (family entertainment center) within the old city hall in London.

Namco explains that it intends to increase the number of arcades from the present nine in the UK, Spain, France and Germany to 25 within three

years (revenue ¥6,000 million), and expand the revenue to ¥10,000 million within five years.

### Kurashiki Tivoli Park To Open

It was officially announced that "Kurashiki Tivoli Park" (120,000 m<sup>2</sup>) now under construction in Kurashiki City, Okayama Prefecture, will open on July 18, 1997. Based on the "Tivoli" park (81,000 m<sup>2</sup>) in Copenhagen, Denmark, the new park will have several new touches to appeal to Japanese tastes. The project has obtained a license from Tivoli A/S.

Although the introduction of "Tivoli" into Japan was planned in 1987 by Okayama City, it was subsequently withdrawn in 1991 due to problems surrounding the planning company. The Okayama prefectural government then took over the planning and decided to base the project in Kurashiki City. In 1994, it was de-

cidated that all infrastructural work as well as operation of "Tivoli Japan" would be carried out by the prefecture. Construction was started in October 1995.

Out of the total cost of ¥47,800 million, 40% will be invested in the overall infrastructure and in cultural facilities. This portion will be paid for by the prefecture. The remaining 60% will be invested in amusement facilities and will be invested by Tivoli Japan. The park itself will be operated by Tivoli Japan. "Kurashiki Tivoli Japan" is situated in front of JR Kurashiki Station, and two million visitors are expected annually.

In addition to four theaters for music performance, 15 amusement facilities (such as a roller coaster, Ferris wheel, and dark ride) and an arcade will be installed in "Kurashiki Tivoli Park".

In the meantime, however, it emerged that Tivoli Co., Ltd., which manages the water park "Takarazuka Tivoli" in Takarazuka City, Hyogo Prefecture, recently filed a lawsuit against Tivoli Japan on the charge that its trademark was violated by Tivoli Japan. According to the suit, Tivoli Co. was established in 1973, and the trade mark "Takarazuka Tivoli" was registered in 1992. Thus, it is a well known trade mark in Japan.

Takarazuka Tivoli claims that Tivoli Japan is violating its rights, and Tivoli Japan's use of the trade mark "Tivoli" should be prohibited, and ¥10 million in damages be paid by Tivoli Japan. Tivoli Co. explains that Tivoli is unrelated to Tivoli in Denmark, and was taken from the Italian place name.

appointed from non-member companies. As a result, in addition to 18 officers from member companies, 17 officers from non-member companies were added on the occasion of reorganization into the corporate juridical unit. Along with this, the number of vice-presidents was increased from three to four. These instructions will also be given to JAMMA to be carried out within three years.

### Nintendo Revises Its Forecast UP

Nintendo Co., Ltd., Kyoto, announced an upward revision of its financial results on August 14. This was in reaction to the Nikkei Shimbun's report on the worsened business performance of Nintendo on the previous day. Compared to the previous forecast (May 22) by Nintendo, revenue was reported to have increased a little and the net income showed no changes.

In May, Nintendo predicted revenue for the mid-term ending September at ¥125,000 million, and the net income at ¥15,000 million. It also predicted revenue for the fiscal year ending March 1997 at ¥335,000 million, and the net income at ¥48,000 million. Nintendo revised the mid-term revenue to ¥130,000 million, and the fiscal year revenue to ¥340,000 million.

Based on the observation that sales of "Nintendo 64" decreased from the initial estimate, Nikkei Shimbun reported that mid-term revenue will sizably decrease to ¥95,000 million, fiscal year revenue will decrease to ¥240,000 million, and, accordingly, net income will sizably decrease. Nintendo's announcement denies Nikkei Shimbun's observation, and stresses that Nintendo is shipping "Nintendo 64" as scheduled.

## CESA Incorporates

Although it was only September 1996 that the Computer Entertainment Software Association (CESA) was established, it became a corporate juridical body on August 20 with the permission of the Ministry of International Trade and Industry (MITI). Accordingly, another vice-president was added with Masaya Nakayama, president of Namco, becoming the fourth vice-president of CESA.

CESA was inaugurated by 16 manufacturers of the game software for personal computers (PCs) and home videos. So far, a total of 90 companies have joined. Also, 28 manufacturers of PC and home video hardware, including Nintendo, SCE, Sega and SNK, have become associate members. Recognizing that the sound development of game software market is hugely important, CESA will endeavor to establish ethical standards for game software and to establish fair trade standards to avoid unnecessary excess competition in the distribution process.

In Japan, it is often the case that, in order to strengthen its power, a private non-profit association is changed into a corporate juridical body. This, however, requires permission from the relevant authorities. In the case of CESA, MITI gave permission and will

oversee its operation. According to MITI, instructions have been given to corporate juridical bodies that half the officers must be

KOMAYA THE BIG NAME IN JAPANESE REDEMPTION

MINI HOCKEY

W: 30"

H: 37"

L: 51"

WEIGHT: 168LB

WE ARE THE EXCLUSIVE DISTRIBUTOR FOR KOMAYA PRODUCTS ALL OVER THE WORLD.

PLEASE CONTACT:

Fillmore, inc.

10-23 Koda 2, Ikeda, Osaka 563, Japan

Phone: 81-727-54-2535 Fax: 81-727-54-2522



# とっかえまわって大連鎖!!

NEWシステム「たまチェンジ」がパズルゲームを変えた!



林原めぐみ・子安武人など豪華声優陣を起用。超個性的キャラがプレイをさらに自然させるぞ!!

あの「対戦ばすだま」をさらにエキサイティングにしたまったく新しいタイプのパズルゲームだ!

フィールドの「たま」を自由に取っかえて、色を揃えて、消していこう。10連鎖くらいは当たり前なのだ!!

## 対戦

# とっかえまわ

© 1996 KONAMI ALL RIGHTS RESERVED.

対戦とっかえまわ and KONAMI® are trademarks of KONAMI Co., Ltd.

## KONAMI

コナミ株式会社

本社/〒105 東京都港区虎ノ門4-3-1 TEL.03-3432-5797

©1996 VISCO CORPORATION

楽しい私達と  
過ごす時間を  
過ごしましょ

# 雀々しましょ

## 通信対戦 可能

インカム倍増

ニール  
キョウ  
キョウ  
キョウ

本木 奈々



声優・佐々木 るん

宮沢 琴乃



声優・黒崎 彩子

### ミニ・ゲーム

女の子との対戦で得たポイントを増やすチャンス!“オールスター大運動会”で一等賞はだれ?



### アイテム

アイテムは、持ちポイント数でお買い物。好みのアイテムでゲームを有利に運べ!



嶋田 香奈子

声優・五十嵐 麗



川原 ひな

声優・栗原 みさこ

- キャラクター・デザイン 漫画家 花屋敷 ぼたん
- アニメーションスタジオ スタジオ・OX (オックス)
- 動画枚数1000枚を超える超大作
- 豪華声優陣にはベテラン声優から人気急上昇の若手声優まで贅沢に起用!

## SSV 対応

ソフト交換可能機種

- キース&ルーシー
- ドリフトアウト'94
- スーパーリアル麻雀PIV
- ツインイーグルII
- サバイバルアーツ
- ハイパーリアクション
- ストームブレード

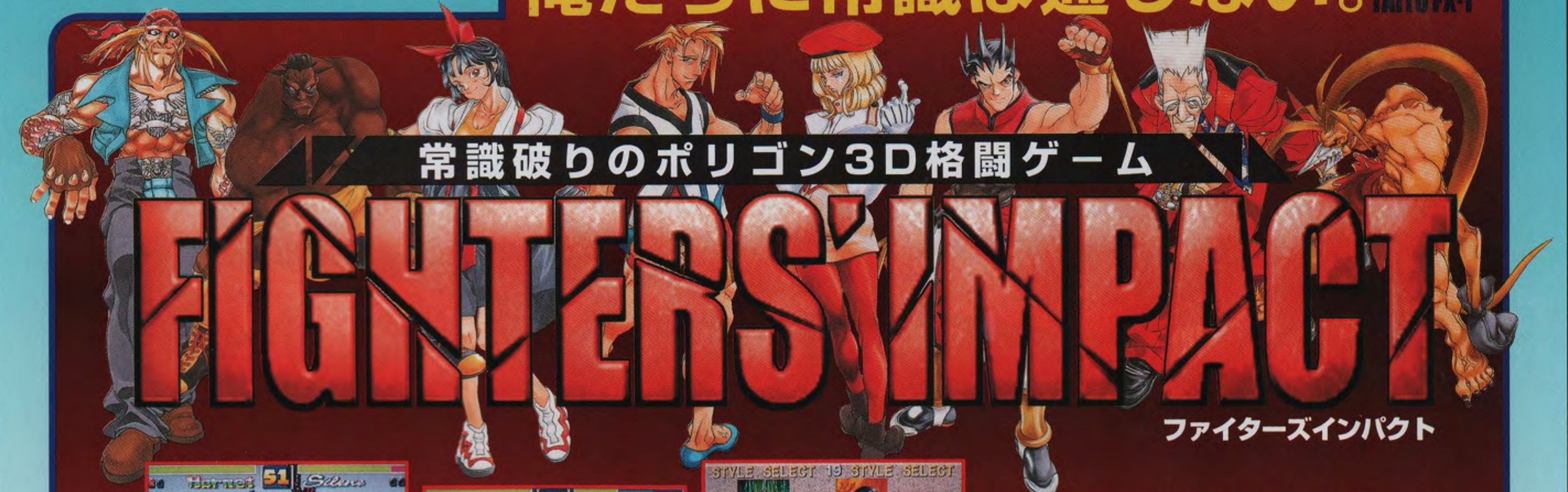
## VISGO

株式会社 ビスコ 〒171 東京都豊島区要町3-12-12 大宏ビル2F TEL.03-3554-0121 FAX.03-3554-0150

キャッチ・ザ・ハート



リアルファイト・エイジ  
「実戦」を生き抜く者。  
俺たちに常識は通じない。TAITO FX-1



常識破りのポリゴン3D格闘ゲーム

ファイターズインパクト



- 本物の格闘家の動きをモーションキャプチャーにより再現し、リアルなアクションを実現。
- 各キャラクターにつき3つの流派を選べます。
- モーション・スライドコンボにより、自分だけの連続技を作れます。

TG

ウィニング・ギャロップ  
**Winning Gallop**

2カ所のゲート使用による  
「短・中・長距離レース」や  
「障害レース」を実現!

19インチタッチパネルで  
操作は、見やすさUP!

CCD  
カメラ  
搭載!

無軌道走行可能!  
走行方向を右回り左回りと反転!

GM

■寸法/W4,900×D3,100×H2,225(mm) ■重量/2,008kg ■消費電力/3,300W AC100V  
■梱包寸法/MAN CABINET(フィールド):W3,700×D1,950×H1,050(mm) REAR CABINET(プロジェクター一式):W2,550×D1,920×H1,400(mm) ROOF(プロジェクター上アンドン):W1,300×D650×H2,550(mm)  
TERMINAL CABINET(一組2セット・計6ヶ):W1,200×D920×H800(mm)  
メダルゲーム機の設置運営につきましては「メダルゲーム機運営基準」を守ってご使用下さい。

ドーム中央の景品でアピール!

カプセルやキーホルダー  
などに使用できるつめを  
2種追加!

イメージ新  
明るいデザイン

オプション台使用で  
高さ調節可能!

GM

■寸法W1,410×D1,410×H1,275 (mm)  
■重量/170kg ■消費電力/95w

**タイトーダブルチャンス'96**

鮮明!  
見やすい!  
29インチ  
モニター

より軽く、  
コンパクト!  
ラクラク設置

GM

■寸法/W750×D903×H1,450 (mm)  
■重量/105kg ■消費電力/125W

**イーグレット II**

メダルコーナー  
を華やかに  
演出!

2Way

NEW  
デザイン

GM

■寸法/W580×D737×H1,597 (mm)  
■重量/90kg

**ジャンリー**

**STRAY SHEEP**

超  
大人気!

\*完成予想イラスト ©フジテレビ/ROBOT GM

**ストレイシープおやすみセット**

**株式会社タイトー**

※筐体の仕様外観及び画面写真は、改良のため予告なく変更する場合がございます  
© TAITO CORP. 1996

GM販売部 〒243-04神奈川 県海老名市下今泉250 TEL.(0462)35-9510 FAX.(0462)35-5649  
TG販売部 〒223神奈川 県横浜 市港北区高田町50 TEL.(045)593-7125 FAX.(045)593-7143

TAITO HOMEPAGE <http://www.taito.co.jp/>