

深刻化する遊技機賭博問題について

警察庁担当官と初の「賭博撲滅」懇談会

JAMMA主催、健娛委とAOU健娛営委参加

61年中の押収遊技機の大半がTVスロット

遊技機賭博の検挙店、押収機は約6割増加

JAMMAが開催したで四千五百四十一人(同で七八・一%増、押収台数で五七・九%増、押収賭金で約六〇%増となり、いずれも急速に増加していることを示している。六十一年中の押収機種別では、新風営法施行規則第三条で定める「第二号遊技機」(TVゲーム機)が六千五百八十八台(六十年四千九百六十八台)で、

全押収遊技機の九七・二%を占め、前年と比べ五・八%増加した。同様に「第一号遊技機」(メダルゲーム機)は百五十七台(前年八十台)で前年比九六・三%増、「第三号遊技機」(フリッパー)は一台(前年ゼロ)、「第四号遊技機」(フライスマシン)は四台、「第五号遊技機」(ルレット台)は二十八台となつてゐる。うちフリッパーについては賭博の方法などで疑問が残るところであるが、同庁は計

上した数字をそのまま明らかにしたことによる。これらのうち「第二号遊技機」(TVゲーム機)で最も多かった機種は、TVスロットタイプで、これ以外では麻雀、ポーカー、花札タイプなどとなつており、いずれもAゲーム以外のものとなつてゐる。また「第一号遊技機」(メダルゲーム)も、同様に「第二号機」で圧倒的にテーパー型が多かつた(その他では壁かけタイプが一部にあつた)とされている。これ

りとなつてゐる。警察庁保安課長補佐、松田正一、専門官、村井忠昭、防犯企画課、西郷正実、警察部。JAMMA健娛委、岡田和生委員長(ユニバーサル販売)、猿川昭義氏(ナムコ)、小形武徳氏(セガ・エンタープライゼス)、神保宏司氏(デイトール)、渡辺承之氏(コナミ)、妹尾敏夫氏(コナミ)、長岡秀吉氏(任天堂)、弓木和美氏(日本物産)、菅原一氏(エヌ・エヌ・ケイ)。

AOU健娛営委、峯久委員長(峯興業)、児玉輝男氏(衛サービスマス福岡)、真鍋正氏(ナムコ)、長田庸照氏(テックモ)。

警察庁は取締りに積極姿勢、業界側はAM機持込み説明会から見た遊技機賭博の現状について、業界側出席者から、遊技機賭博の氾濫ぶりなど具体的な見聞談が報告された。次に「民間の賭博撲滅対策」について報告があり、JAMMA側が、AOUとJAMMAが共同で進めている遊技機賭博追放のためのポスター作成。

上した数字をそのまま明らかにしたことによる。これらのうち「第二号遊技機」(TVゲーム機)で最も多かった機種は、TVスロットタイプで、これ以外では麻雀、ポーカー、花札タイプなどとなつており、いずれもAゲーム以外のものとなつてゐる。また「第一号遊技機」(メダルゲーム)も、同様に「第二号機」で圧倒的にテーパー型が多かつた(その他では壁かけタイプが一部にあつた)とされている。これ

上の写真は(左から)警察庁保安課の上田課長補佐、松田専門官、村井警部



写真はJAMMAによる「賭博撲滅のための懇談会」(4月22日)開催の様子

日本アミューズメントマシン工業協会(事務局 東京、中村雅哉会長、JAMMA)では、急増している遊技機賭博に対処するため、健全娯楽推進委員会(岡田和生委員長)を中心として、警察庁の担当官と懇談する会合を設定、四月二十二日、東京・霞が関の東海大学校友会館で懇談会を開催した。この懇談会には全日本アミューズメントマシン・オペレーター連合会(事務局東京、中西会長、AOU)の健全娯楽営業推進委員会(峯久委員長)からも若干名出席している。AMゲーム機とオペレーター側の協会が協調して、警察庁の担当官との懇談を進め、遊技機賭博撲滅に向けて意見交換したのは業界初のことで、大いに意義があったが、それに加えて、警察庁が遊技機賭博撲滅に積極的になり出す姿勢を明らかにしており、大いに歓迎されている。

警察庁は取締りに積極姿勢、業界側はAM機持込み説明会から見た遊技機賭博の現状について、業界側出席者から、遊技機賭博の氾濫ぶりなど具体的な見聞談が報告された。次に「民間の賭博撲滅対策」について報告があり、JAMMA側が、AOUとJAMMAが共同で進めている遊技機賭博追放のためのポスター作成。

上した数字をそのまま明らかにしたことによる。これらのうち「第二号遊技機」(TVゲーム機)で最も多かった機種は、TVスロットタイプで、これ以外では麻雀、ポーカー、花札タイプなどとなつており、いずれもAゲーム以外のものとなつてゐる。また「第一号遊技機」(メダルゲーム)も、同様に「第二号機」で圧倒的にテーパー型が多かつた(その他では壁かけタイプが一部にあつた)とされている。これ

写真はJAMMAによる「賭博撲滅のための懇談会」(4月22日)開催の様子

山形AMOP協第3回総会 松田氏が会長に

新役員態勢で月一回例会開催



松田 修会長

山形県アマミューズメントマシンオペレーター協会(事務局山形市、須藤富雄会長、会員八社)で四月十四日、山形市王温泉のホテル蔵王で第三回通常総会を開き、役員改選により新会長に松田修氏(㈱ニチエイアミューズメント)が就任した。また、事業年度の移り変わりに伴う決算案、事業報告案などを承認した。同総会には委任状一社を含む五社が出席し、須藤会長が簡単に挨拶を述べ、同会長が議長となつて議案の審議が進められた。

また、事業年度の移り変わりに伴う決算案、事業報告案などを承認した。同総会には委任状一社を含む五社が出席し、須藤会長が簡単に挨拶を述べ、同会長が議長となつて議案の審議が進められた。

三重AMOP協第3回総会 新会長に松本氏

総会後の懇親会に県警係長も



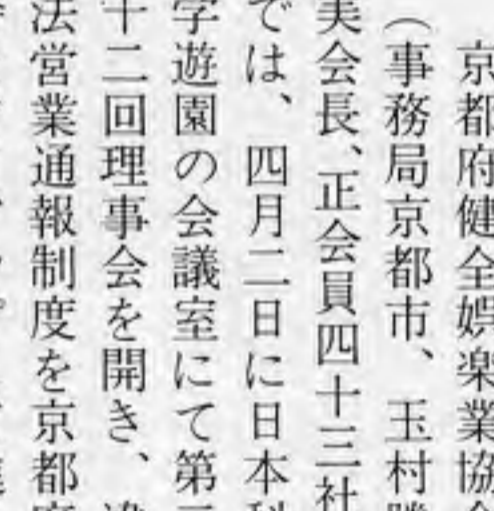
松本静雄会長

三重県アマミューズメントマシンオペレーター協会(事務局三重市、鈴木光昭会長、会員二十六社)で四月十七日、津市の「しまぎき」で第三回通常総会を開き、役員改選により副会長の松本静雄氏が新会長に選任された。新役員態勢は次のとおり。

会長 松田修氏(㈱ニチエイアミューズメント) 副会長 須藤富雄氏(㈱バナナ)

京都健協の第22回理事会 独自の通報制も

取締りの促進で府警に直接



京都府健康遊藝協会の理事会の様子

京都府健康遊藝協会(事務局京都市、玉村勝美会長、正会員四十三社)で四月二日に日本科学遊園の会議室で第二十二回理事会を開き、違法営業推進委員会による「違法営業連絡ガキ」がAOU、警察庁を經由しているが、もつとスムーズな対応をする必要が認められた。また、有相談役がAOU第八回理事会(三月四日)の報告をした後、議題に入つた。正会員の有明商會芝崎敏幸代表)に関して、

JAMMA・DB部会 不況原因を分析

オペレーターのTV機購買低下

JAMMAのデパートリビューター部会(川崎俊太郎部会長)は四月十四日、東京・永田町のTビルで、オペレーター側の無計画な購入や機械の悪化による購買低下について、意見交換を行なった。また、オペレーターの購買低下については、類似したゲームソフトやニア向けのものが多く、このうち、メーカ側の開きと、定着の遅い機種が原因と見られる。また、メーカ側の開きと、定着の遅い機種が原因と見られる。また、メーカ側の開きと、定着の遅い機種が原因と見られる。

母子のパソコン 移動教室に全面協力

セガ社が同社「AIコンピュタ」を駆使して

㈱セガ・エンタープライゼス(本社東京、中山イゼス)は、母子のパソコン移動教室に全面協力している。この「母子のパソコン移動教室」は、母子のパソコン移動教室に全面協力している。この「母子のパソコン移動教室」は、母子のパソコン移動教室に全面協力している。



「母子のパソコン移動教室」車両完成記念式典の会場で、上の写真は車両を背に財団の猪狩副会長(左)とセガ社の中山社長

セガ社、部長クラスの一部を異動

ガ社「AIコンピュタ」のデモンストレーションが行なわれ、新しい教育事業の試みに出発者が感心する光景が見受けられた。

ダイワの長谷部代表と コナミが和解

TVゲームのコピー紛争で

コナミ工業(本社神戸、上月景正社長)と㈱ダイワ(本社東京)の長谷部代表との間でこのほど(二月)、コナミ工業のTVゲーム機「ストライジX」をダイワが無断コピーしたことに関

ナムコ「スーパーゼビウス」を ソフトモデル化

メカキャラクター生かし玩具に

ナムコ(本社東京、中村雅哉社長)は、ファミコンソフト「スーパーゼビウス」をソフトモデル化した。メカキャラクターを生かした玩具に

AM業界の
業務内容

- ゲームコーナーの共同経営
- ゲームマシンの長期割賦販売
- 長期資金融資

● ケイ・アミューズメントリース株式会社
● 東京03(709)3711 ● 大阪06(365)8879

重田所長は本社開発部長に

ジャレコ大阪

重田所長は本社開発部長に

実績のメカニズム

ドロップタイプセレクト

AD-81P
専用チャンネルプレート

AD-85W
¥100/¥500円

2WAYセレクト

新発売

従来のメカ式

720-A/B
(¥100・¥50)

730-A/B
(各種メタル US25c)

エレクトロニクスセレクト

810-E

- 未来志向のセレクト
- 電子の目が瞬時に正貨を完璧に見分けます。

810-ES ¥100
810-E ¥500
810-EC US25c
810-EF その他のコイン

機械部をオールプラスチック製

757-P

- あらゆる不正使用をシャットアウト(ワイヤー・電バチ・疑硬貨)
- 1台でコイン使用変更も簡単に可能

旭精工株式会社
本社・本営業部 〒107 東京都港区南青山2-24-15 ☎03-401-6181
詳細はカタログをご請求下さい。

日本アミューズメントマシン工業協会(JAMMA)がこのほど(四月)に解散した。一昨年十月に解散した日本アミューズメントマシン工業協会(旧NAO)と同様に、両協会の清算業務は、AM産業出版の株式を約三分の一ずつ保有していたが、内田清算人が明らかになった。AMの各支部ごとに解散。AMの各支部ごとに解散。AMの各支部ごとに解散。

AM業界の業務内容

- ゲームコーナーの共同経営
- ゲームマシンの長期割賦販売
- 長期資金融資

AM業界の業務内容

- ゲームコーナーの共同経営
- ゲームマシンの長期割賦販売
- 長期資金融資

AM業界の業務内容

- ゲームコーナーの共同経営
- ゲームマシンの長期割賦販売
- 長期資金融資

AM業界の業務内容

- ゲームコーナーの共同経営
- ゲームマシンの長期割賦販売
- 長期資金融資

AM業界の業務内容

- ゲームコーナーの共同経営
- ゲームマシンの長期割賦販売
- 長期資金融資

AM業界の業務内容

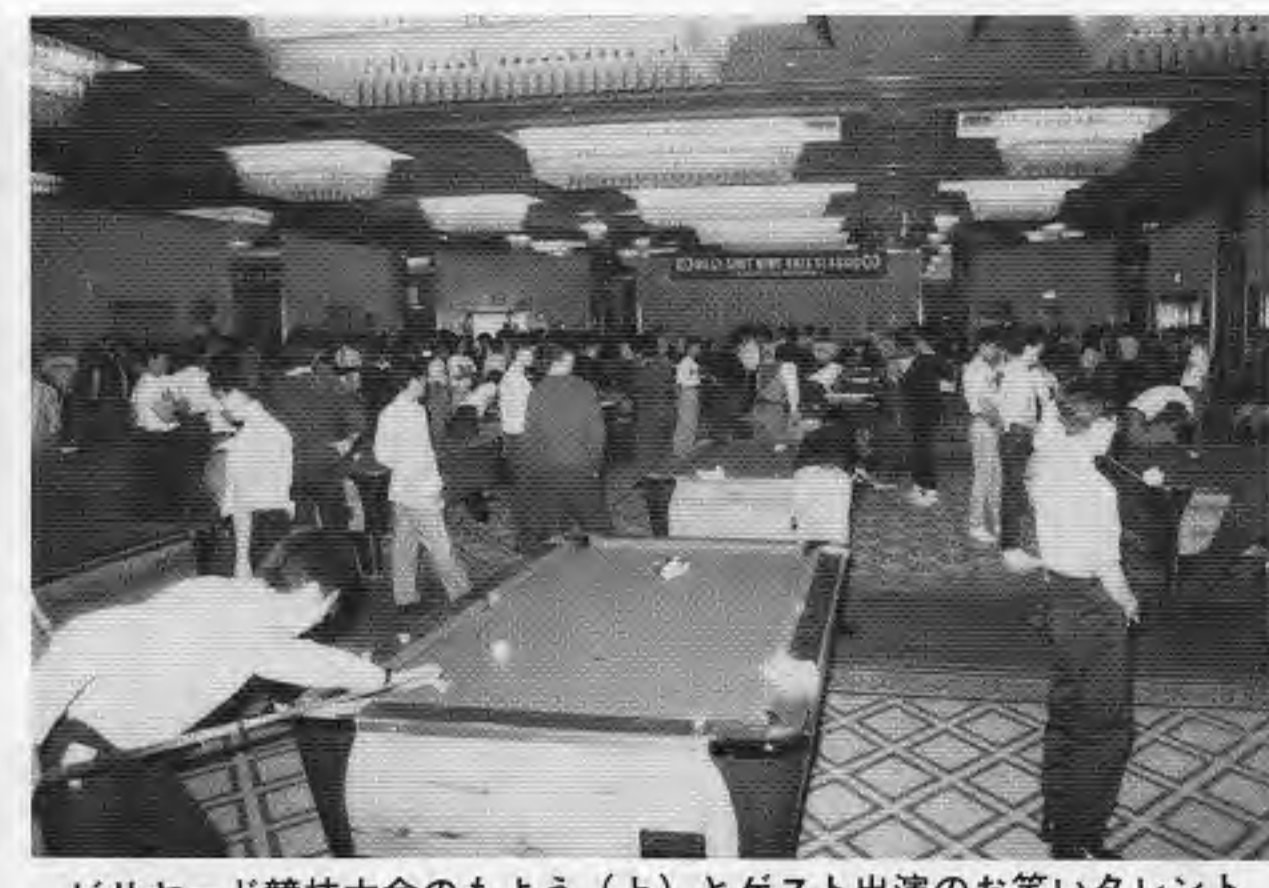
- ゲームコーナーの共同経営
- ゲームマシンの長期割賦販売
- 長期資金融資

「フェイス系のビリヤードが大会開催

豪華賞品でビリヤード

持ち点制の勝負で優勝者は世界一周旅行

ビリヤード店のフランドルが主催する...



ビリヤード大会の様子(上)とゲスト出演のお笑いタレント



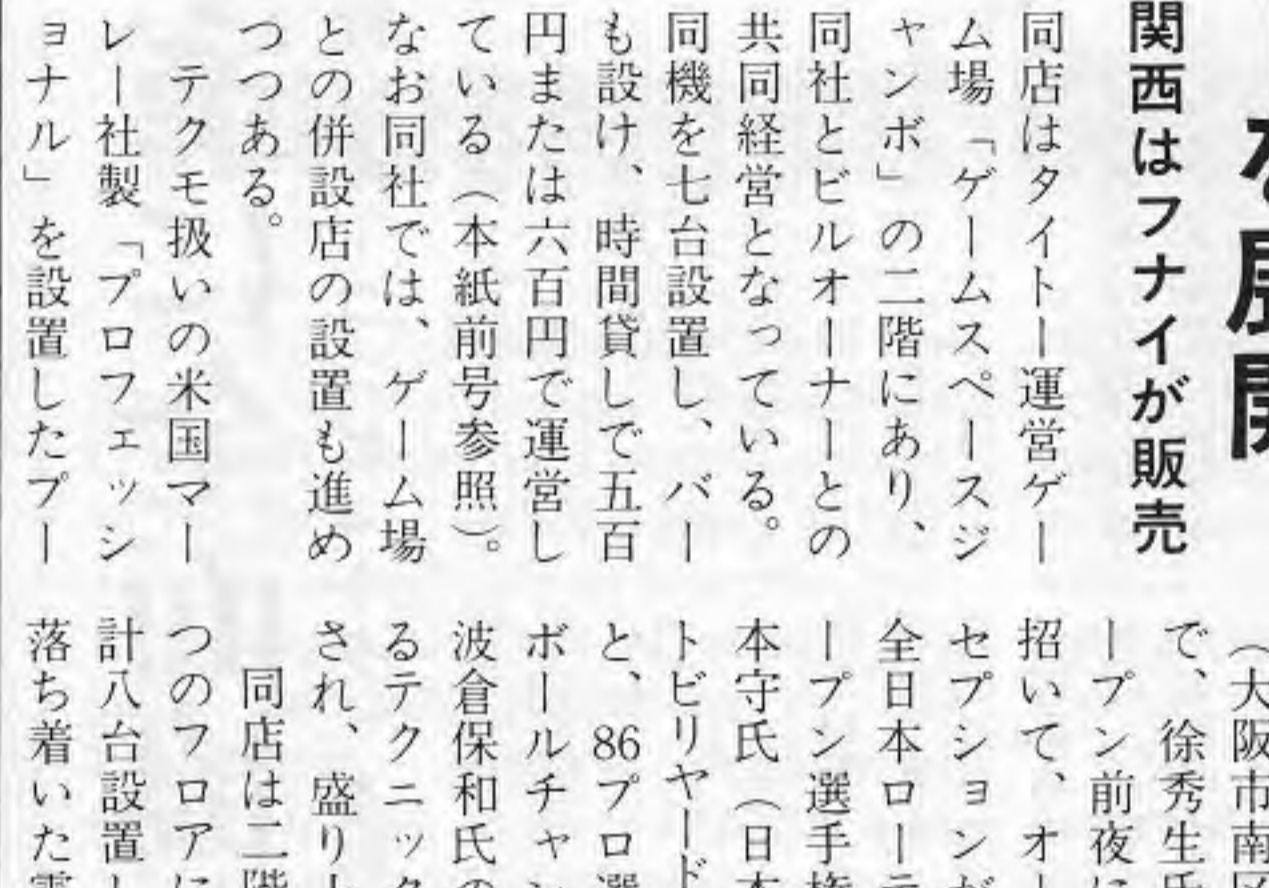
競技用「ドル」を千ドル持ち、百ないし五百ドル...

埼玉娯楽事業協が連合会に正式入会

AOU加盟団体数は36に

タイトー、テクモ プールバーを展開

タイトー(本社東京、末角要次郎社長)とテクモ...



タイトーの「クラーガーズクラブ」の店内(上)と、「ショー・ブラザーズ」にて



(左から)テクモの前田部長、同店経営者の徐氏、タイトーの各部長

タイトーが四月十八日に大阪でオープン...

東京創研によるファンハウス 西部劇調で開設

後楽園ゆうえんち(株)全部で十四のアトラクション...



ウボロイが突然ふり向き、ビストルで撃つ...

ナムコとトーゴが技術提携 合併会社を設立

ナムコ(本社東京、中村雅哉社長)とトーゴ...

規制の対象

「著しく射幸心をそそぎ、おそれのある遊技機...」

ポケットビリヤード『ハリウッド』

ビリヤード専用電気器具もあります



セット販売、使用大理石は厚さ40mm、ラッシャの張り替え ¥35,000-

代理店 くりた産商 栗田技研株式会社

価値あるニューマシンをディストリビュー特する!!

エス・ディ・アイ ミッドナイトランディング コンバットスクール スウィートランド



迷路脱出施設「スポーツメイズ」とその周りに設置の小型乗物機のような(上の写真)と、エアアクション遊具「メルヘンキャッスル」



地上六層の高さのレールから吊り下られ、乗客がペダルを踏んで回すと、バッテリーから電気が流れてモーターを動かして、レールに接しているタイヤが回転して進んでいくというもので、モノレール式のバッテリーカーと異なる。レール全長は百二十五で、走り続けると約三分で一周を走る。一回三百円で、三歳以下は大人と同伴でないと乗れない。



ゲームコーナー

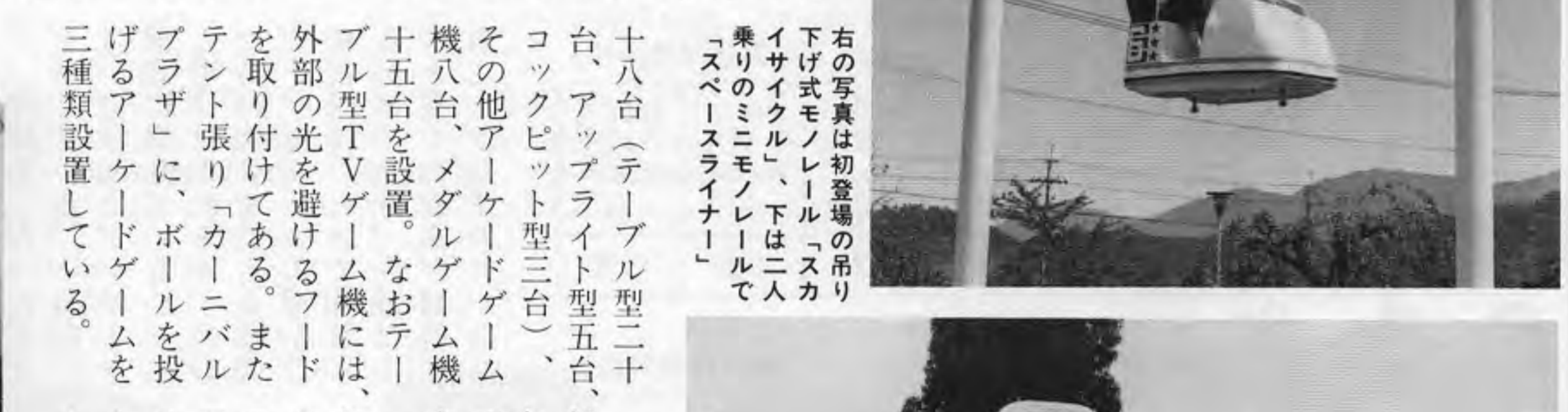
SNK SNK GROUP キャンディー筐体 誰にも愛されるように作りました。 美しい、堅牢、先進性の三拍子... ¥132,000

THE WORLD ANCIENT CASTLE FESTIVAL '87, HIKONE JAPAN 世界古城博覧会

体力使う乗物機

遊園地部分「プレイランド」を

地上六層の高さのレールから吊り下られ、乗客がペダルを踏んで回すと、バッテリーから電気が流れてモーターを動かして、レールに接しているタイヤが回転して進んでいくというもので、モノレール式のバッテリーカーと異なる。レール全長は百二十五で、走り続けると約三分で一周を走る。一回三百円で、三歳以下は大人と同伴でないと乗れない。



右の写真は初登場の吊り下げモノレール「スカイサイクル」、下は二人乗りのミニモノレール「ステイスマイナール」

プレイヤーの不満も解消! ワンタッチ着脱と安定した装着性で... CTX-13W, CTX-16, CTX-9M, LS-25



を中心に

タスコが運営

世界古城博覧会は滋賀県、彦根市などの主催により、五月三十一日まで六十五日間の会期で実施されている。この「気城の共感」をテーマに、「古城の持つ魅力に触れ、文化、芸術、産業などを見取り、二十一世紀を開く未来文化を築く」という趣旨で開催。



400mゲージのレール走行式乗物機「SLキャッスル号」の様子

遊園地部分の「プレイランド」はタスコが全面的に担当、委託運営を行なっており、遊園施設は、まずタスコ製のものを採用して、設置機種の主な内容は次のとおり。



回転とペダルによる上下動を行なう「バルーンサイクル」(上の写真)と、ペダル走行式の「フラワーカーニバル」



世界のさまざまな城を紹介する「世界古城博覧会」が、三月二十八日から滋賀県彦根市の彦根城を以て中心に開かれており、同博覧会の展示会場内遊園地部分にタスコ(株)本社(東京、上原義和社長)が担当、運営し話題となっている。



バックタイブのものを設置

世界のゲームをお届けします JALECO アタマを科学する... Super Roulette, BILLIARDS, CIRCUS CIRCUS

「売上の実態」では、いくつかが注釈が必要となる。...

5-2) 自社製品と他社製品の売上比率

Table with columns for year (60年, 61年見込), product type (遊業務用, 家庭用, 計), and sales figures.

6. 業績

6-1) 59年決算の1人当りの売上高及び税引き後利益

Table showing employee count, total sales, and profit per employee for 1986.

6-2) 60年決算の1人当りの売上高及び税引き後利益

Table showing employee count, total sales, and profit per employee for 1987.

6-3) 61年決算の1人当りの売上高及び税引き後利益

Table showing employee count, total sales, and profit per employee for 1988.

Table 5-1: Sales of game machines and other products. Columns include year, category, and sales amount.

「売上の実態」では、いくつかが注釈が必要となる。...

5-3) 遊戯機とその他製品の比率

Table showing the ratio of game machines to other products across different years and categories.

親しみやすいゲームマシンを誠意をこめてお届け!!

Advertisement for Kawakami Co., Ltd. featuring four game titles: Combat School, SDI, Ninja Gaiden, and Midnight Landing. Includes company logo and contact information.

Table 1: Number of years since company establishment. Columns include years and number of companies.

2. 中小企業ウエイト

Table showing the weight of small and medium enterprises in the survey.

3. 従業員

Table showing employee counts by gender and position.

調査に当たりJAMMAでは、ハードウェア(およびメダル)作動式遊戯機を業務用として中心に置き、...

3-2) 従業員規模別企業分布

Table showing the distribution of companies by employee size.

4. 資本金

Table showing the distribution of companies by capital amount.

4-2) 平均資本金
資本金合計 = 1275千円 / 20社 = 63.7千円

Main article: アミューズメント産業の経営実態調査・集計結果. Includes a large title, subtitle, and detailed text about the survey.

調査に当たってJAMMAでは、ハードウェア(およびメダル)作動式遊戯機を業務用として中心に置き、...

魅惑のビリヤード!!

Advertisement for Japan Billiard Service featuring two billiard tables: Legend 503BC and Moritz 505BC. Includes a list of services and contact information.



米国のプリミア・テク... 海外の話題



Premier Technology's "Spring Break"

解放的ムードで「スプリングブレイク」発表

米国のプリミア・テク... 解放的ムードで

セガ社「ダンクショット」をアタリ社に許諾

アタリ社「このライセン... 許諾

米ロサンゼルス税関がコピー基板押収

米国のロサンゼルス税関... コピー基板押収

米ロサンゼルス税関... コピー基板押収

米ロサンゼルス税関... コピー基板押収

米ロサンゼルス税関... コピー基板押収

米ロサンゼルス税関... コピー基板押収

米ロサンゼルス税関... コピー基板押収

米ロサンゼルス税関... コピー基板押収

米ロサンゼルス税関... コピー基板押収

遊園地会社を売却

シックス・フラッグス社は投資会社の手に

シックス・フラッグス社は投資会社の手に

シックス・フラッグス社は投資会社の手に

シックス・フラッグス社は投資会社の手に

シックス・フラッグス社は投資会社の手に

シックス・フラッグス社は投資会社の手に

AMOAが理事会を開き 並行輸入問題を再検討

AMOAが理事会を開き 並行輸入問題を再検討

AMOAが理事会を開き 並行輸入問題を再検討

AMOAが理事会を開き 並行輸入問題を再検討

AMOAが理事会を開き 並行輸入問題を再検討

AMOAが理事会を開き 並行輸入問題を再検討

AMOAが理事会を開き 並行輸入問題を再検討

大宮そごう店の屋内/屋上遊園地オープン

埼玉で最大規模

中央娯楽運営「ファミリーガーデン」

大宮そごうは、国鉄大宮駅西口にある。この西口周辺は再開発事業が進められており、今回その大部分が完成、新たに大宮そごうビルが建設された。同ビルは、大宮そごうデパートがメインテナントになっており、さらに従来この土地で営業していた地元商店などが同ビルに移転した。同ビルは地上十階建てと一部十三階建ての部分から成っている。

ファミリーガーデンの屋上部分は屋上の三分の一を占め、木製アスレチック、レール走行式乗物機、小型乗物機など二十台を設置。アスレチック遊具はス

ファミリーガーデンの屋上部分は屋上の三分の一を占め、木製アスレチック、レール走行式乗物機、小型乗物機など二十台を設置。アスレチック遊具はス

ファミリーガーデンの屋上部分は屋上の三分の一を占め、木製アスレチック、レール走行式乗物機、小型乗物機など二十台を設置。アスレチック遊具はス

ファミリーガーデンの屋上部分は屋上の三分の一を占め、木製アスレチック、レール走行式乗物機、小型乗物機など二十台を設置。アスレチック遊具はス

ファミリーガーデンの屋上部分は屋上の三分の一を占め、木製アスレチック、レール走行式乗物機、小型乗物機など二十台を設置。アスレチック遊具はス



「ファミリーガーデン」屋外部分の配置図



写真上下ともレール走行式乗物機で囲まれたアスレチックや変形自転車など設置の屋外部分



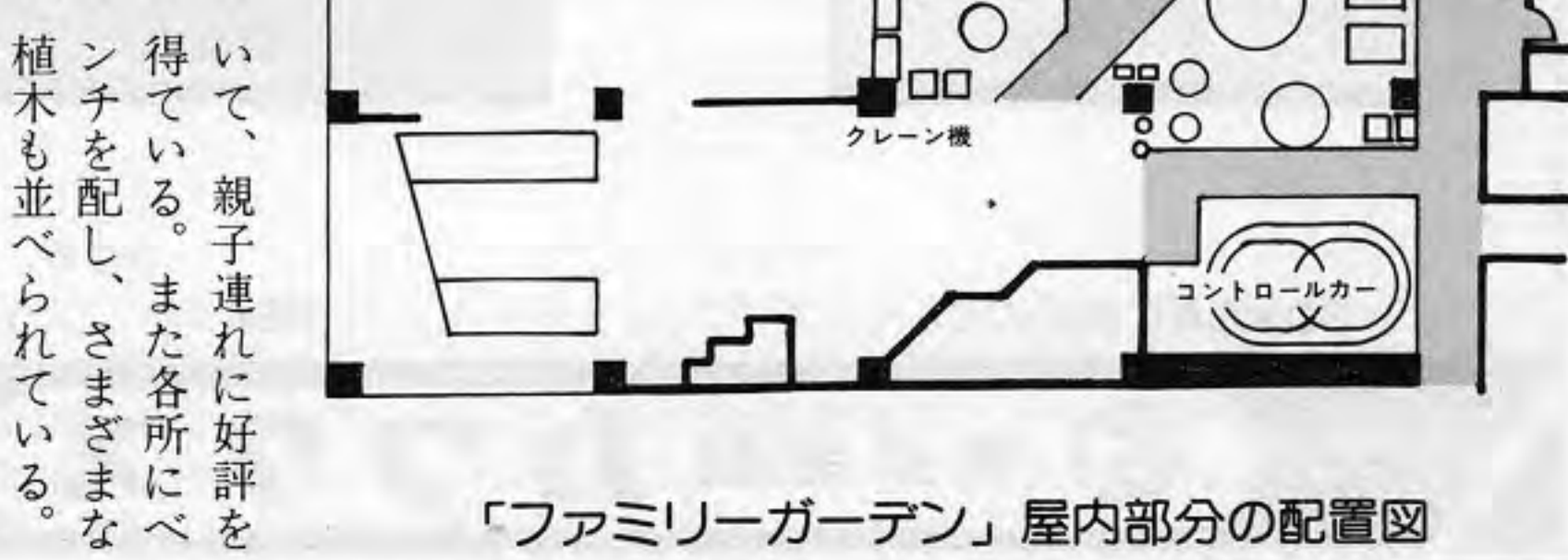
親子連れに好評の屋内パブリックスペースのようす

ファミリーガーデンの屋上部分は屋上の三分の一を占め、木製アスレチック、レール走行式乗物機、小型乗物機など二十台を設置。アスレチック遊具はス

ファミリーガーデンの屋上部分は屋上の三分の一を占め、木製アスレチック、レール走行式乗物機、小型乗物機など二十台を設置。アスレチック遊具はス

ファミリーガーデンの屋上部分は屋上の三分の一を占め、木製アスレチック、レール走行式乗物機、小型乗物機など二十台を設置。アスレチック遊具はス

ファミリーガーデンの屋上部分は屋上の三分の一を占め、木製アスレチック、レール走行式乗物機、小型乗物機など二十台を設置。アスレチック遊具はス



「ファミリーガーデン」屋内部分の配置図

for Human Sound System
T&M
TECHNICAL & MODERNITY



MONITOR T.V.

SOFT+COIN UNIT



■高性能で、コンパクトな設計の業務用21型カラーモニターです。■高解像度画面を使用し、歌詞も鮮やかに、そしてシャープに再現。

COIN UNIT ■セレクトレイトシステム対応のコインタイマー内蔵です。■有料/無料の選択可能で、有料の場合は、一曲200円/3段階(2000・2200・2500円)コインタイマーのいずれか選択が可能です。DISC SOFT ■各レコード会社の管理楽曲を中心に映像と共に再構成しました。■全26タイトル・30曲入の濃縮版ソフトです。



SPEAKER

Tapie

TAPIE = Technologically Advanced Families (system component)
技術的に進歩したファミリーシステム



TD-S+PULSE-NEO

TD-S ■セパレートタイプであったコントローラーと一体化して、充実の薄型ディスクプレーヤーです。■「順い直し」「ランダムアクセス」等の多彩な機能を搭載しました。■スリプステップスタート方式採用の15チャプター対応です。PULSE-NEO ■120W+120Wのハイパワープリメインアンプです。

VHD Video Disc KARAOKE

より機能的に、より効果的に、そして美しく、どんな方にも簡単に使用いただくことのできるものをシステムのコンセプトとして、開発したVHDビデオディスクのトータルシステムコンポーネントです。ご使用になられるお店のニーズに合わせてシステムアップが可能です。そしてなによりもカラオケの演奏曲数に関係なく、システムの稼働日数より割り出すセレクトレイトシステムの導入で、営業時間外のレッスンを等に利用することができ、また従来一定額であった料金をお店に合わせて自由に設定が可能です。これによって、より一層のお客さまへの対応と、それに伴う利益の向上が望めます。

KARAOKE TOTAL SYSTEM COMPONENT

TD-S

広告掲載のTD-S SYSTEMについてのお問い合わせ・カタログ請求は下記当社支社・営業所まで

写真の色調は、印刷のため実物とは多少異なる場合があります。業務用カラオケ機器の外観・仕様は改良のため予告なく変更することがあります。

株式会社 **テイアンドエム**

〒550 大阪市西区南堀江1丁目16-15 名城ビル
TEL(06)533-0147(代) FAX(06)533-1131

東京支社 〒106 東京都港区六本木1丁目5-10 ☎(03) 582-9671(代)
福岡支社 〒812 福岡市博多区博多駅東3丁目13-21 ☎(092)481-0235(代)
東営業所 〒577 東大阪市楠根2丁目80 ☎(06) 744-6057(代)
堺営業所 〒590 堺市橋屋町東1丁目1 ☎(0722)23-7186(代)
札幌営業所 〒064 札幌市中央区南五条西2丁目 ☎(011)531-8188(代)
D.C.センター 〒577 東大阪市楠根2丁目80 ☎(06) 744-6058(代)

ついに宇宙空間戦争が始まった……



SDI *エス・ディー・アイ*
ANSWERS THE HAUNTING QUESTION CONFRONTING MANKIND, "IF.....?"
SDIは近未来を先取りしたゲーム
○トラックボール・ジョイスティックを使用したコンパクト。
○11ステージを用意。各ステージは、宇宙空間で敵を倒す攻撃シーンと3D感覚の防衛シーンで構成されています。

SUPER HANGON

スーパーハンガオン



ミニライドオン・タイプ
外形寸法(単位%)
1600(奥行)×1000(幅)×1170(高さ)
¥95-3046
体感ゲーム第5弾、エキサイティングに登場だ!!

全24コース 世界のGPを制覇!
コースは、アフリカ、アジア、アメリカ、ヨーロッパと多彩な設定。そして、アップダウンやカーブなど、よりリアルな画面が臨場感を盛り上げる!!

デンジャージーン ブラックメタルキャビネットで5月下旬新登場!!

SEGA 株式会社 セガ・エンタープライゼス

本社 東京都大田区羽田1-2-12 〒144 電話 03(743)7432(販売事業部)
電話 03(743)7433(営業事業部)
札幌支店 札幌市豊平区豊平五条3-2-34 〒062 電話011(841)0248(代 表)
関西支店 大阪府豊中市豊南町東2-5-3 〒561 電話 06(334)5333(代 表)
博多支店 福岡県福岡市中央区白金2-5-15 〒810 電話092(522)4715(代 表)

TECMO POOL AGEに大人気!

今、Pool Ageの胸をときめかす 本格的プールテーブル。プールテーブル / ポケットビリヤード
あの「ハスラー2」にも登場したマーレイ社、全米でもダントツの人気を誇るグローバル社から、テクモがお勧めします。こだわりの世代の目をひく、知的After SportsのBack Upに、あなたも一役、かってみてはいかがでしょう。



アクセサリ一覧 (別売)

ポケットビリヤード用 キュー(貸キュー用)	6本セット
球	1セット
リスト	1本
集球三角錐	1セット
チョーク	1箱
台湾掃用/バケ	1本
キュー立て (6本用)	1セット
ポケットビリヤード台	1セット

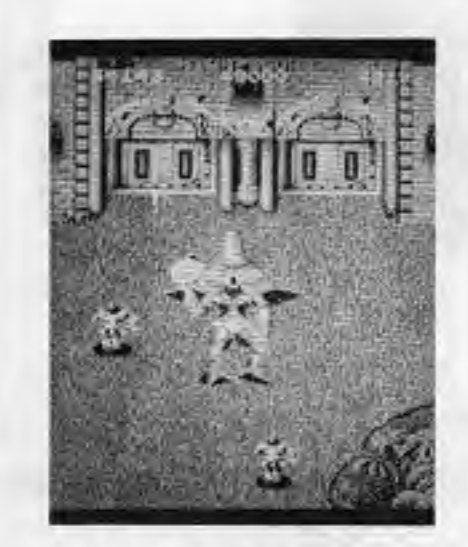
テクモ 株式会社
TECMO, LTD.

本社：〒101 東京都千代田区神田須田町2-2須田町藤和ビル8F
TEL 03(256)0371-7 FAX 03(256)0382
商品センター：〒273 千葉県船橋市二子町582-3 TEL 0473(36)6110
TECMO, LTD. 9/F, Sudachotowa Bldg. 2-2, Kanda-Suda-cho, Chiyoda-ku, TOKYO 101, JAPAN Tel: 03(256)0378 Telex: J27174 TECMO
TECMO, INC. Victoria Business Park, 18010 S. Adria Maru Lane, Carson, California 90746 USA Tel: (213) 329-5880 TOLL-FREE: (800) 457-6050 Fax: (213) 329-6134

© TECMO, LTD. 1987

ライフメーター制で8ラウンド展開 人造人間を撃滅

タイトル、6人用マネープッシャーも



エクスターミッション

「エクスターミッション」が四月二十二日、マネープッシャータイプのメダルゲーム機「ドリーミーフォールズ」が三月下旬、いずれも、未角タイ（本社東京、末角タイ次郎社長）から発売となった。

TVゲーム機「エクスターミッション」は、人類を滅亡の危機に陥れたミュータントを全滅させるため、若者がビーム砲を手に歩いて進んでいくもので、全部で八ラウンドの展開がある。画面はプレイヤーの動きに従って上下にスクロール。二人同時協力プレイが可能。

「エクスターミッション」は、途中参加も可能。八方向レバーと二つのボタン（ビーム発射とオプションパーツ使用）を操作する。敵のミュータントを倒しながら進み、特定の敵を体当たりで倒すとオプションが現れ、これに触れると装着。また破壊可能な岩を壊すと地下への入り口が現れ、中にある箱を破壊するとパワーアップパーツが手に入る。各ラウンドの最後にいるボスを倒すとクリアとなり、次のラウンドへの扉が開く。最終第八ラウンドは第七ラウンドまでに倒したボスがすべて復活して現れ、これらを倒した上で大ボスをやっつけるとゲーム終了。また敵の攻撃を受けるごとにライフメーターが減っていき、ゼロになるとゲーム終了だが、敵を倒した跡に現

るエンジマーマークを取るとライフメーターを一定量増やすことができる。基板販売のみでOP価格十二万八千円。

タイマー制プライズマシン「こまのキャンディクレーン」

クレーン機「キャンディクレーン」が、(株)こま製作所（本社神戸市、田中弘社長）から三月中旬発売となった。まずレ

「ドリーミーフォールズ」は、振り子のように左右へ揺れており、このパネルにメダルがうまくキャッチされると、五枚から二十枚まで（ピンパネル右端に表示の枚数）のメダルが前後にスライドし、一度に上段プレートに落ちたメダルが払い出される。プレイヤーはメダルを上部投入口に入れ、ピンパネルを伝って上段プレートに落ちる。OP価格百八十七万五千円。

「ドリーミーフォールズ」は、振り子のように左右へ揺れており、このパネルにメダルがうまくキャッチされると、五枚から二十枚まで（ピンパネル右端に表示の枚数）のメダルが前後にスライドし、一度に上段プレートに落ちたメダルが払い出される。プレイヤーはメダルを上部投入口に入れ、ピンパネルを伝って上段プレートに落ちる。OP価格百八十七万五千円。

2人合体攻撃、時間止め無敵に 異次元の迷宮で

異次元の迷宮での戦争を内容としたTVゲーム機「レジオン」が、日本物産（本社大阪、鳥井末治社長）から五月一日発売となった。

これは宇宙戦艦スクーター「レジオン」を操作し、敵「グークベーター」の陰謀を暴くため暗黒帝国の迷宮に進出し、敵を撃破しながら進んでいく。二人同時プレイもできる。攻撃は二連射ビーム砲を放射するが、途中で味方を救助すると、その味方がライフフルで援護してくれたり、またレーザーの装備やスピードアップな

「レジオン」は、多彩なフィードバックを盛り込んだゲーム画面は背景が上から下へと自動的にスクロールし、全部で十二エリア構成。二人同時プレイもできる。攻撃は二連射ビーム砲を放射するが、途中で味方を救助すると、その味方がライフフルで援護してくれたり、またレーザーの装備やスピードアップな

「レジオン」は、多彩なフィードバックを盛り込んだゲーム画面は背景が上から下へと自動的にスクロールし、全部で十二エリア構成。二人同時プレイもできる。攻撃は二連射ビーム砲を放射するが、途中で味方を救助すると、その味方がライフフルで援護してくれたり、またレーザーの装備やスピードアップな

「レジオン」は、多彩なフィードバックを盛り込んだゲーム画面は背景が上から下へと自動的にスクロールし、全部で十二エリア構成。二人同時プレイもできる。攻撃は二連射ビーム砲を放射するが、途中で味方を救助すると、その味方がライフフルで援護してくれたり、またレーザーの装備やスピードアップな

クレーンゲーム CRANE GAME

優しい操作

H	1,920cm	重量	130kg
W	640cm	消費電力	70W
D	850cm		

THESE GAME MACHINE ARE DESIGNED IN STYLISH FASHION. WITH SPACIOUS ROOM FOR STONG ORNAMENTS OR GIFT GAME PARTICIPANT CAN PLAY WITH GREAT EASE. THESE MACHINES CAN ALSO BE PLAYED BY TWO PARTICIPANTS SIMULTANEOUSLY.

TAIPEI: ALYWA COMPUTER CORP. 3F, NO.232-5, SEC. 2, TUNG HO WEST ST., TAIPEI, TAIWAN, R.O.C. TEL: TAIPEI (02) 811-2281, FAX: TAIPEI (02) 811-0423

TOKYO: TEL: TOKYO (03) 864-8031, FAX: TOKYO (03) 864-8554

メダルコーナーに異色の新製品を!

華吹雪

メダルタイプ花合わせゲーム

©1987 DynaX Inc.

メダルゲーム機の設置運営につきましては「メダルゲーム場運営基準」を守ってご使用下さい

LADED COMPUTER SYSTEM

中日本リース株式会社

〒463 名古屋市中区中村区八坂17-1 NLビル1F TEL: (052) 791-4111 FAX: 791-4168

2人同時プレイ、特製操作盤を使用 攻防2場面構成

セガ社から2人用の大型クレーン機も



SDI

イゼス（本社東京、中山集雄社長）から、TV宇宙戦争ゲーム機「エス・ディ・アイ（SDI）」が四月二十二日発売となった。またプライズマシン「スーパーチャンス」が、二月中旬発売となっている。

TVゲーム機「SDI」は、次々と攻撃してくる敵機をそのミサイルから地球を守る戦いを展開するもので、全部で十一ス

「SDI」は、次々と攻撃してくる敵機をそのミサイルから地球を守る戦いを展開するもので、全部で十一ス

「SDI」は、次々と攻撃してくる敵機をそのミサイルから地球を守る戦いを展開するもので、全部で十一ス

「SDI」は、次々と攻撃してくる敵機をそのミサイルから地球を守る戦いを展開するもので、全部で十一ス

「SDI」は、次々と攻撃してくる敵機をそのミサイルから地球を守る戦いを展開するもので、全部で十一ス

「SDI」は、次々と攻撃してくる敵機をそのミサイルから地球を守る戦いを展開するもので、全部で十一ス

「SDI」は、次々と攻撃してくる敵機をそのミサイルから地球を守る戦いを展開するもので、全部で十一ス

ボールを投げるアーケード機 吸血鬼が悲鳴を

ボールを投げるに当ってというアーケードゲーム機「ドラキュラくん」が、(株)ホープ（本社工場、小野定良社長）を投入すると、手前下部の受け口に次々と出てくる（計五個が循環）。ドラキュラくんは、ボックラキユラくんの人形はラス内の奥に子どもの、右に揺れ動き、ボールが当たり、これにボールを投げて当たると、悲鳴をあげるといふもの。ドラキ

「ドラキュラくん」は、ボールを投げるに当ってというアーケードゲーム機「ドラキュラくん」が、(株)ホープ（本社工場、小野定良社長）を投入すると、手前下部の受け口に次々と出てくる（計五個が循環）。ドラキュラくんは、ボックラキユラくんの人形はラス内の奥に子どもの、右に揺れ動き、ボールが当たり、これにボールを投げて当たると、悲鳴をあげるといふもの。ドラキ

「ドラキュラくん」は、ボールを投げるに当ってというアーケードゲーム機「ドラキュラくん」が、(株)ホープ（本社工場、小野定良社長）を投入すると、手前下部の受け口に次々と出てくる（計五個が循環）。ドラキュラくんは、ボックラキユラくんの人形はラス内の奥に子どもの、右に揺れ動き、ボールが当たり、これにボールを投げて当たると、悲鳴をあげるといふもの。ドラキ

「ドラキュラくん」は、ボールを投げるに当ってというアーケードゲーム機「ドラキュラくん」が、(株)ホープ（本社工場、小野定良社長）を投入すると、手前下部の受け口に次々と出てくる（計五個が循環）。ドラキュラくんは、ボックラキユラくんの人形はラス内の奥に子どもの、右に揺れ動き、ボールが当たり、これにボールを投げて当たると、悲鳴をあげるといふもの。ドラキ

「ドラキュラくん」は、ボールを投げるに当ってというアーケードゲーム機「ドラキュラくん」が、(株)ホープ（本社工場、小野定良社長）を投入すると、手前下部の受け口に次々と出てくる（計五個が循環）。ドラキュラくんは、ボックラキユラくんの人形はラス内の奥に子どもの、右に揺れ動き、ボールが当たり、これにボールを投げて当たると、悲鳴をあげるといふもの。ドラキ

「ドラキュラくん」は、ボールを投げるに当ってというアーケードゲーム機「ドラキュラくん」が、(株)ホープ（本社工場、小野定良社長）を投入すると、手前下部の受け口に次々と出てくる（計五個が循環）。ドラキュラくんは、ボックラキユラくんの人形はラス内の奥に子どもの、右に揺れ動き、ボールが当たり、これにボールを投げて当たると、悲鳴をあげるといふもの。ドラキ

「ドラキュラくん」は、ボールを投げるに当ってというアーケードゲーム機「ドラキュラくん」が、(株)ホープ（本社工場、小野定良社長）を投入すると、手前下部の受け口に次々と出てくる（計五個が循環）。ドラキュラくんは、ボックラキユラくんの人形はラス内の奥に子どもの、右に揺れ動き、ボールが当たり、これにボールを投げて当たると、悲鳴をあげるといふもの。ドラキ

話題のマシン

「スーパーチャンス」は、五月下旬発売となる。プレイヤーは二人用クレーン機で、キャラクターが上下に分離し移動が可能、クレーンの爪は

「スーパーチャンス」は、五月下旬発売となる。プレイヤーは二人用クレーン機で、キャラクターが上下に分離し移動が可能、クレーンの爪は



スーパーチャンス

大小の多彩な敵キャラクター 修行し強くなる

「忍者くん」第2弾、基板

「忍者くん」第2弾、基板

「忍者くん」第2弾、基板

「忍者くん」第2弾、基板

「忍者くん」第2弾、基板

「忍者くん」第2弾、基板

話題のマシン

「キャンディクレーン」は、下部にプレイヤーの操作するクレーンと、土に見たてたキャンディがたくさん乗ったタワープレートがある。まずレ

「キャンディクレーン」は、下部にプレイヤーの操作するクレーンと、土に見たてたキャンディがたくさん乗ったタワープレートがある。まずレ



キャンディクレーン

IN THE MARKET FOR USED P.C. BOARDS?

We pride ourselves on the large selection of the most popular video games that we always have ready on hand.

Needless to say, our used P.C. Boards are fully reconditioned and tested and are as good as new.

Drop us a line:

- Largest stock of popular games.
- Speedy delivery, anywhere, any quantity.
- Unbeatable prices.

K and U Co., Ltd.

5-2, TAKAEDA HONDOI HIGASHI OSAKASHI OSAKA, JAPAN
TEL: 06-783-6362 FAX: 06-783-6347 TEL: 527-7834 KANDUJI

中古基板 売ります! 買います!

株式会社 **ケイアンドウ商会** PHONE: 06-783-6362 FAX: 06-783-6347

〒577 東大阪市高井田本通5丁目2番 TELEX: 527-7834 KANDUJI

クレーンゲーム CRANE GAME

優しい操作

H	1,920cm	重量	130kg
W	640cm	消費電力	70W
D	850cm		

THESE GAME MACHINE ARE DESIGNED IN STYLISH FASHION. WITH SPACIOUS ROOM FOR STONG ORNAMENTS OR GIFT GAME PARTICIPANT CAN PLAY WITH GREAT EASE. THESE MACHINES CAN ALSO BE PLAYED BY TWO PARTICIPANTS SIMULTANEOUSLY.

TAIPEI: ALYWA COMPUTER CORP. 3F, NO.232-5, SEC. 2, TUNG HO WEST ST., TAIPEI, TAIWAN, R.O.C. TEL: TAIPEI (02) 811-2281, FAX: TAIPEI (02) 811-0423

TOKYO: TEL: TOKYO (03) 864-8031, FAX: TOKYO (03) 864-8554

メダルコーナーに異色の新製品を!

華吹雪

メダルタイプ花合わせゲーム

©1987 DynaX Inc.

メダルゲーム機の設置運営につきましては「メダルゲーム場運営基準」を守ってご使用下さい

LADED COMPUTER SYSTEM

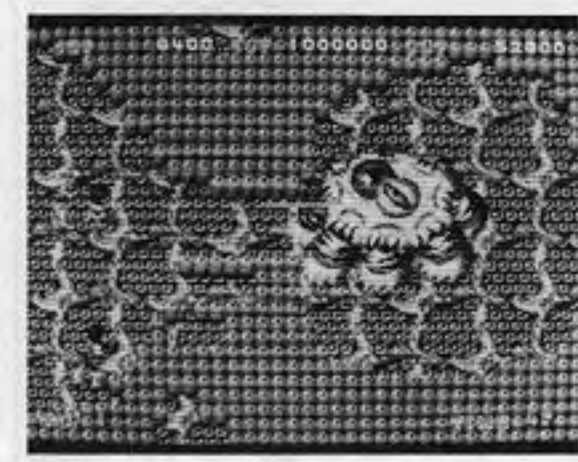
中日本リース株式会社

〒463 名古屋市中区中村区八坂17-1 NLビル1F TEL: (052) 791-4111 FAX: 791-4168

「華弥生」コピー業者、告訴

昭和三十二年二月二十日頃当社は、当社が著作権を有するコンピュータ・プログラムに則ったテレビゲーム機「華弥生」のコピー基板が製造・頒布されていることを知り、調査し、その製造元が東京都杉並区所在の株式会社Y氏、東京都大田区所在の有限会社J社ほか八社が販売者となり違法行為をしていた事件の全容を解明すると共に、当業界の公正な取引秩序の維持を図り、今後二度と同罪を明確にすべく、同年三月十二日、警視庁杉並警察署に對し著作権法違反等の犯罪行為につき告訴手続を取り、その事件受理がなされたことを報告すると共に、かかる違法行為を当業界から放逐するためにも、今後とも厳しく眼を光らせていきたいと考えています。

告訴者 大名エレクトロニクス有限公司
中日本リース株式会社
総発売権者 株式会社ローラートロン



エイリアン・シンドローム
不気味なエイリアンを倒し仲間を救出するというTVゲーム機。基板販売でO.P.価格14万8千円。システム16用ROMキットで6万5千円。【セガ社】No.307



スーパーハング・オン
同社体感ゲーム第5弾。TVバイク走行ゲーム。ボディーを傾けてカーブを走る。4コースから選択。ライドオン型でO.P.価格84万5千円。【セガ社】No.307



妖怪道中記
地獄の旅がテーマのTVゲーム。対話方式、プレイ内容の評価など新フィーチャー採用。システム87第1弾で基板販売O.P.価格18万8千円。【ナムコ】No.306

話題のマシン

(第303号~第307号)



メロディーショット
ハンドル6つで順にメダルを弾き、上部当たり穴に入ればカードを払い出すプライズゲーム。メロディー付き。O.P.価格13万8千円。【ケイアンドユウ】No.306



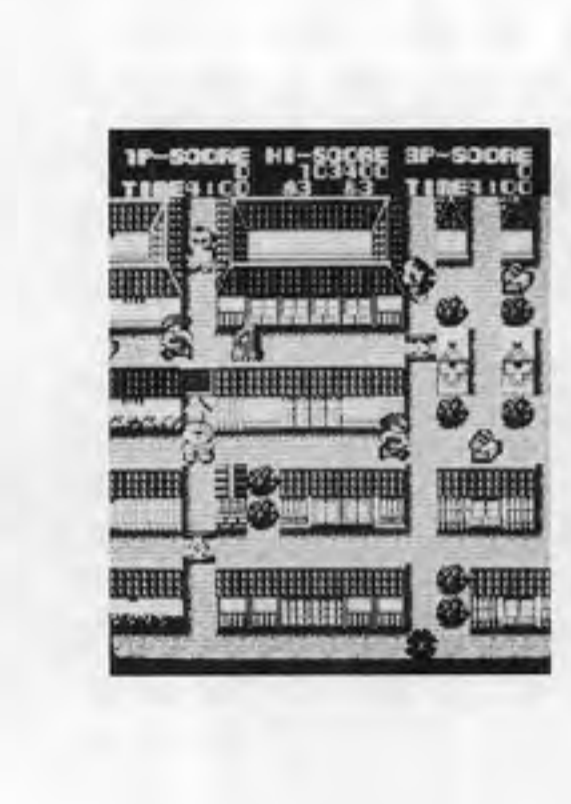
対抗モグラ
2人同時プレイでモグラ叩きを競うアーケードゲーム機。先に叩いたほうの得点となり、5段階の実力評価が行なわれる。定価98万円。【トーゴ】No.306



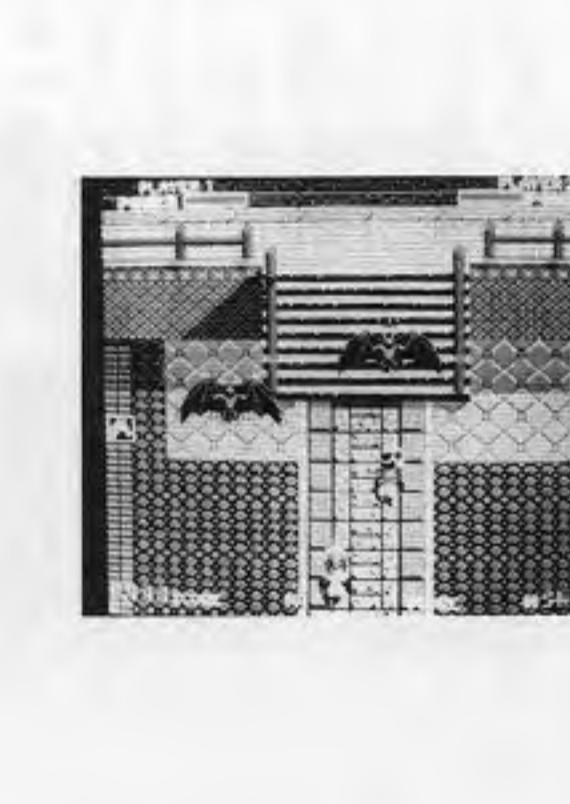
オウムのじゃんけんマッチ
赤と青のオウムがじゃんけんをして、プレイヤーの選んだほうのオウムが勝つと景品が払い出されるプライズマシン。定価49万円。【カトウ製作所】No.304



げんきでるかっぱ
ランダムに飛び出すカッパの頭をハンマーで叩いていくアーケードゲーム機。ゲーム終了後ルーレットにより再ゲームも。定価75万円。【タイトー】No.304



キッドのホレホレ大作戦
穴を掘って敵を落として倒しながら、宝箱を集めるというTVゲーム機。全部で32ラウンド構成。基板販売でO.P.価格9万8千円。【日本物産】No.307



臥電列伝
中国の戦国時代の勇者が馬に乗って進み、魔物を倒していくTVゲーム機。2人同時プレイ。基板販売のみでO.P.価格12万8千円。【データイースト】No.307



チビ丸
カラフルな配色のバッテリーカーで、コンパクトサイズ。作動中走行音がでて、クラクションも鳴らせる。1人乗り。定価27万円。【朝日エンジニア】No.304



森のメリーゴランド
木馬に乗って森を散歩するという雰囲気のある回転式乗物機。木馬は上下動を行なう。若葉のバラッパル付き。3人乗りで定価67万円。【朝日エンジニア】No.304



チャチャチャランド・小人
同社同名機「くま」のキャラクターを小人にしたもの。いずれもROM交換ができる電子メロディー付き。2人乗り。定価68万円。【加藤工業】No.303



チャチャチャランド・くま
2人乗りの定置型乗物機。丸太に座り、ローリングとともに前にあるくまのキャラクターが揺れ動いて踏めるのを楽しむ。定価68万円。【加藤工業】No.303



シャーク・V-1
ジェット噴射で走るスポーツカーをデザインした定置型乗物機。作動中ランプが点滅、ジェット音も出る。2人乗りで定価68万円。【関東興業工業】No.303



ロッキー号
材木を運ぶ汽車を採用したレール走行式乗物機。乗客のボタンでローリングも行なう。250cmゲージ。機関車と客車で定価96万円。【朝日エンジニア】No.303



ペニーティッシュ
メダルを弾き飛ばして、流れてくる大小のお皿に乗せるといったメダルゲーム機。小さいお皿ほど払い出し枚数が多い。定価52万円。【こまや製作所】No.306



ワールドピンゴ
6人用メダルゲーム機。数字ボールが順に取り出され、TVモニター上のピンゴカードに3つ並びとメダル払い出し。O.P.価格74万7千円。【セガ社】No.304



トントン
同社エアアクション遊具「フアファ」シリーズ第19弾。パンダをデザイン。内部にパンダの赤ちゃんもいる。定員20名。定価280万円。【タスコ】No.306



メルベンハウス
切り株の上に建てられたメルベン調の小屋が、メロディーとともに回転する定置型乗物機。3種の音も出る。4人乗りで定価120万円。【ホープ】No.306



わんぱくロボット
両腕を振るコミカルなロボットと向かい合って乗る定置型乗物機。ボタンを押すと乗客に話しかける音が出る。2人乗りで定価70万円。【ホープ】No.305



クルーザー
文字通りクルーザーを採用した定置型乗物機。「リアルデザイン」で、マイクで話ができ音も鳴らせる。3人乗りで定価88万円。【トーゴ】No.305

総目録

No.47

本紙「話題のマシン」でとりあげた総目録です。とりあげた時点で不明らかなコピー機や⑩とばかりに使用されやすいメダルゲーム機は、すでに排除しています。配列は①フリッパー、②TVゲーム機、③アーケードゲーム機(プライズマシンを含む)、④乗物機、⑤メダルゲーム機に分類、それぞれ掲載順としました。社名のうしろの番号は掲載号数です。なお基板、ROMキットのみなどのTVゲームについては画面の写真だけにしました。(一部は次回へ繰越し)



ミリオンアール
米国ウィリアムズ社製フリッパー。カジノで大富豪になることを扱ったもの。ルーレットで3種のフィーチャー。O.P.価格48万7千5百円。【タイトー】No.307



モンテカルロ
米国プリミア社製フリッパー。カジノのルーレットを採用。ルーレットが回るとスペシャルなどのチャンス。O.P.価格48万7千5百円。【タイトー】No.306



スペシャル・フォース
米国/リバー・ミッドウェー社製フリッパー。陸戦を採用。一定条件が揃うとボタンでターゲットを落とせるのが特徴。O.P.価格48万5千円。【セガ社】No.303



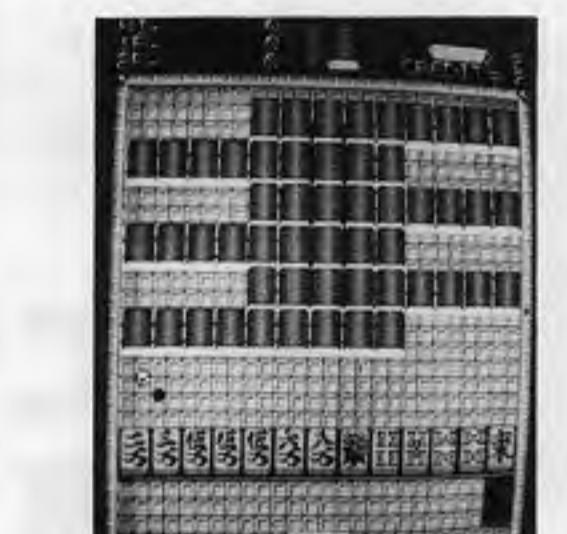
ワンダーモモ
異星人の子が地球を守るため怪人と戦うというアクション舞台劇内容のTVゲーム機。ROMキット販売のみでO.P.価格5万8千円。【ナムコ】No.304



魔境戦士
バイクに乗って悪魔を倒していくTVゲーム機。金貨を取ると武器を購入できる。コンパネ付き基板販売のみでO.P.価格15万8千円。【データイースト】No.303



ダイアス
3つのプラウン管使用のワイド画面によるTVゲーム機。2人同時プレイの宇宙戦争。定価は19.4型使用で148万円、15.4型で128万円。【タイトー】No.303



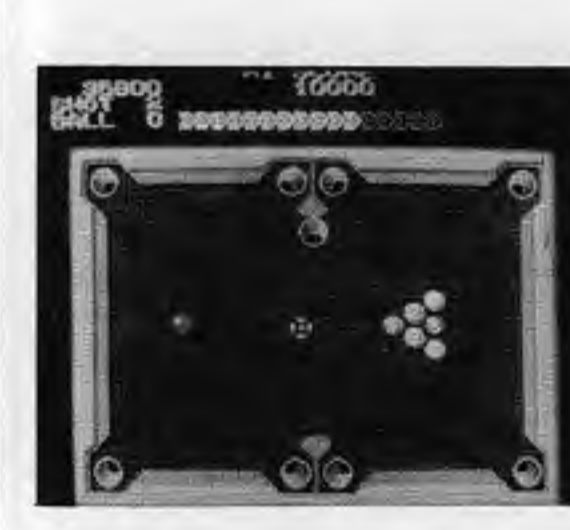
マージャンブロック・ジャンボウ (キャンディタイプ)
同社同名機のミディー型。ボールを当てて牌を落とす。O.P.価格23万円。基板販売もありO.P.価格9万8千円。【SNK】No.303



マージャンブロック・ジャンボウ (テーブルタイプ)
ブロック崩しにより麻雀の役を作っていくというTVゲーム機。テーブル18.4型O.P.価格21万1千円。【SNK】No.303



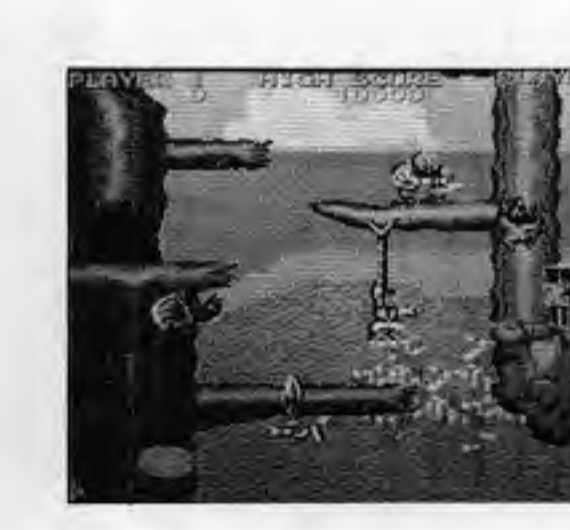
魂斗羅 (コントラ)
エイリアンとの戦いがテーマのTVゲーム機。2人同時プレイ。縦横スクロールと固定画面で10ステージ。基板販売のみでO.P.価格14万5千円。【コナミ】No.303



パーフェクトビリヤード
TVポケットビリヤードゲーム機。2人同時プレイも可能。一定回数のロストボールでゲーム終了。基板販売のみでO.P.価格9万2千円。【セガ社】No.305



エクスライザー
TV宇宙戦争ゲーム機。宇宙船は攻撃能力と形がさまざまに変化。キャラクターが多彩に変化する。基板販売のみでO.P.価格12万8千円。【ジャレコ】No.305



トップシークレット
ワイヤーを投げ伸ばさせて飛び移りながら敵をやっつけていくというTVゲーム機。5ステージ展開。基板販売のみでO.P.価格14万5千円。【カプコン】No.305



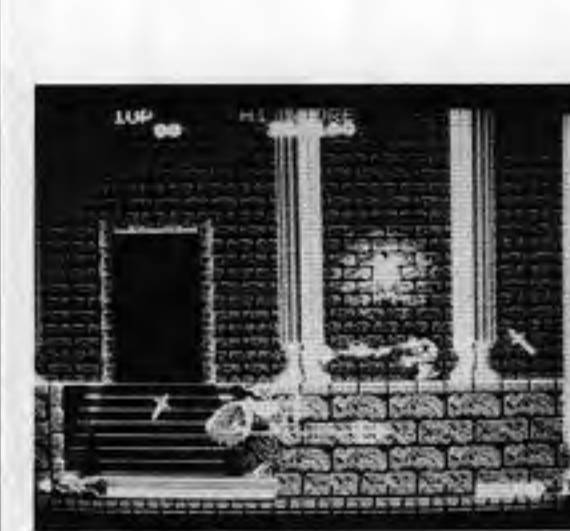
タイムスキャナー (シティータイプ)
同社同名機のミディー型。プレイフィールドは5種。O.P.価格40万3千円。基板販売はO.P.価格17万8千円。【セガ社】No.304



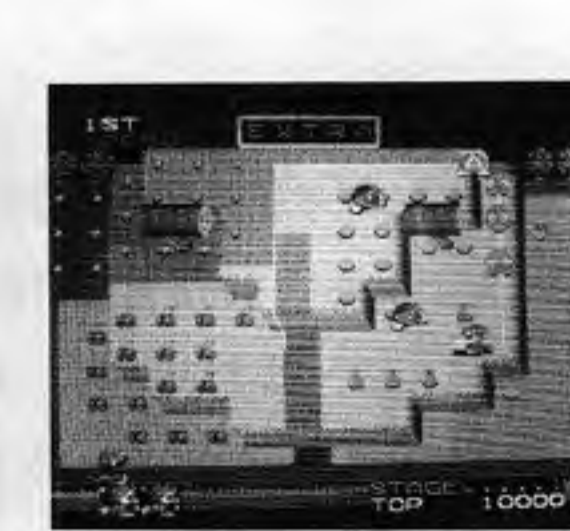
タイムスキャナー (テーブルタイプ)
TVフリッパーゲーム機。画面を揺らす操作盤採用。O.P.価格37万7千円。システム16用ROMは7万8千円。【セガ社】No.304



オール・アメリカン・フットボール
TVアメフトゲーム機。トラックボール使用で2人同時プレイ。ゲームはタイマー制。操作盤付き基板販売のみでO.P.価格16万8千円。【テクモ】No.304



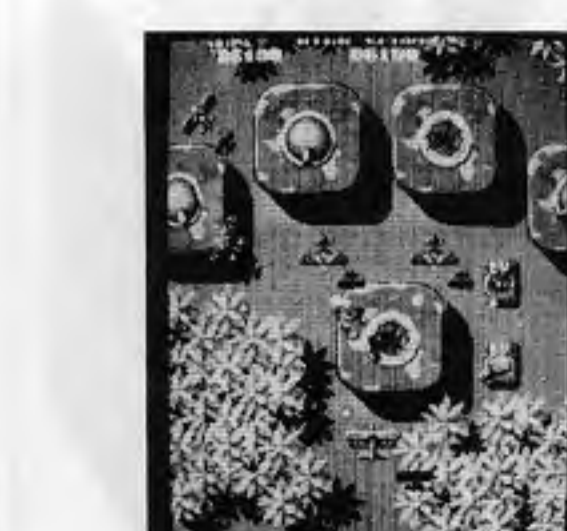
ラストサースァ
剣とジャンプを駆使して怪物たちを倒していくTVゲーム機。ダメージメーターが壊れないよう戦う。基板販売のみでO.P.価格14万8千円。【タイトー】No.306



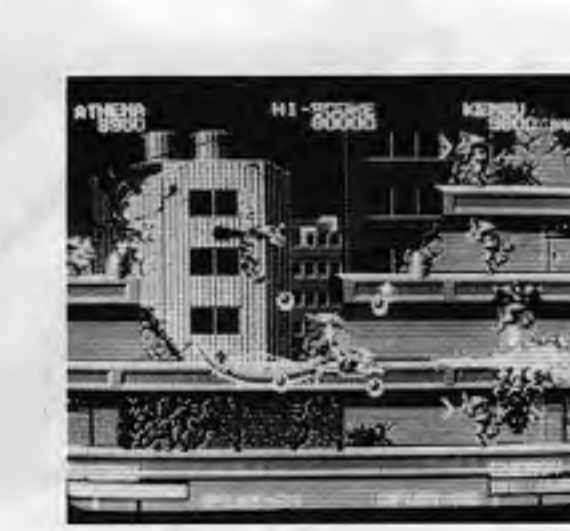
スーパーバイオ
モンスターと戦いながらドットを取っていくTVゲーム機。固定画面で10場面。基板販売のみでO.P.価格9万8千円。【ユニバーサル販売/エイブル】No.305



スーパーウィックス
同社「ウィックス」のグレードアップ版。エリアを取っていくアイテムを取るとパワーアップも。基板販売のみでO.P.価格9万8千円。【タイトー】No.305



飛翔隊
複製機によるTV空中戦争ゲーム機。機銃と爆撃を駆使する。アイテムを取るとパワーアップも。基板販売のみでO.P.価格14万8千円。【タイトー】No.305



サイコ・ソルジャー
2人同時プレイで超能力により悪悪な集団を倒していくTVゲーム機。歌手の清水香織の歌声が流れる。基板販売のみでO.P.価格15万3千円。【SNK】No.305



ブロック・ギヤル
ブロック崩しで、クリアごとにプレイバックが除かれたバックのギヤルが姿を現す。基板O.P.価格7万8千円。システム2用ROMは5万5千円。【セガ社】No.305

運命のまぎわ時の秘めたささやき

キズメット・イブ Kismet・Eve™

PTL.シリーズ第7弾

好評発売中



誰もが知りたいと思っている隠された可能性を血液型と名前から知ることができました。中国伝統の陰陽道から導かれる陰陽五行法と血液型を組みあわせ生まれた新しいタイプの占い。

★どこにでもマッチするファッションブルボロ。人手がいりません。★設置しておいてOK。



●設置例
書店・ブティック
ファッションショップ
ホテルのロビー
ビューティサロン
ファミリーレストラン
コンビニエンスストア
玩具店etc.

●仕様

高さ / 1545mm
奥行 / 310mm
横幅 / 438mm
重量 / 31.5kg
消費電力 / 21W
〒91-27096

●豊富な占い項目

1人占い			相性占い				
ライフ	キャラクター	センス	ラブ&マリッジ				
			ラブ&マリッジ		ラブ&マリッジ		
			恋愛		結婚		
◎ 人生 (全般)	◎ 性格 (全般)	◎ センス (全般)	◎ あなたの恋愛運	◎ あなたの結婚運	◎ 2人のラブ相性	◎ 恋の結末を感じたら	◎ 2人の結婚の可能性
◎ 楽しい人生を送るには	◎ 対人関係	◎ オリジナルセンス	◎ ラブチャンス	◎ 異性から見たあなたの魅力	◎ 2人の恋のゆくえ	◎ 2人の今年の運勢	◎ 2人の結婚生活
◎ チャンスの時期とつかみ方	◎ 社会的性	◎ 知覚センス	◎ 異性から見たあなたの魅力 ◎ あなたに合った結婚相手	◎ あなたに合った結婚相手 ◎ 恋が得意な理由	◎ あなたの浮気度	◎ 恋人の浮気度	◎ 片思いの恋
◎ 人生に迷いを感じたら	◎ 性格向上	◎ あなたのセンスを生かすには	◎ 明日のあなたの恋愛運	◎ 今年のあなたの結婚運	◎ 2人の愛を深めるには	◎ 上手に別れる方法	◎ 明日の2人の恋愛運

協力/マインドソフトプランニング

©1986 IREM CORP.

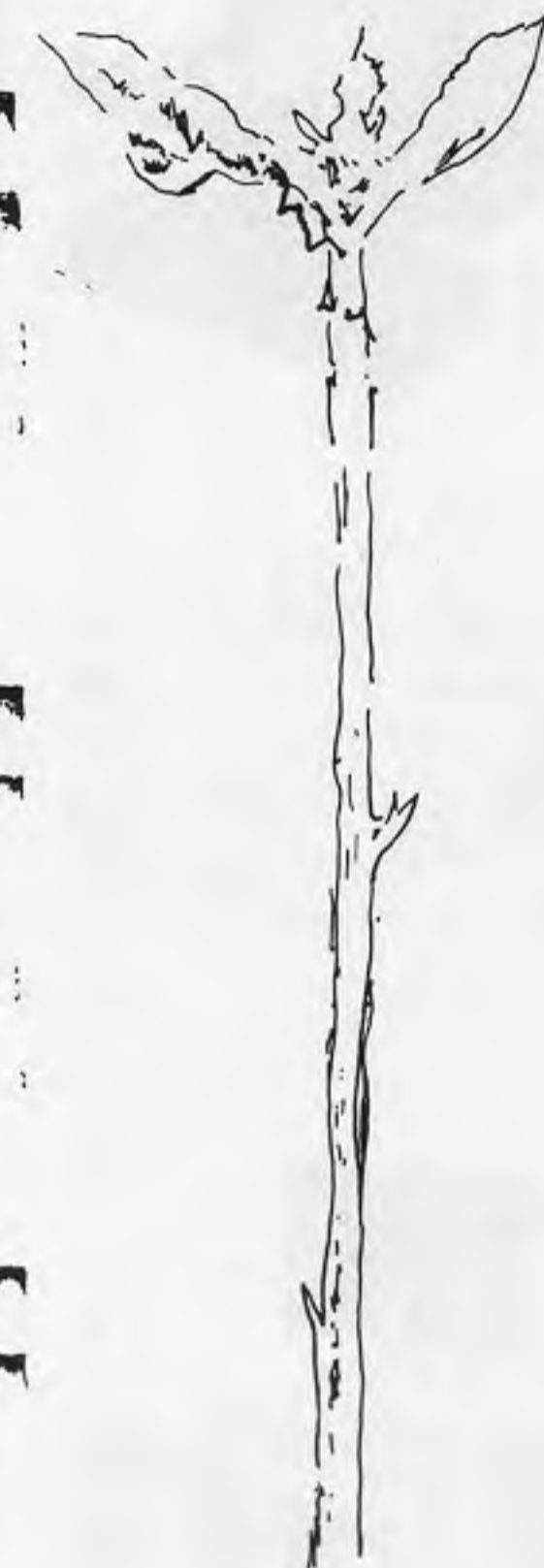
Innovations in Recreational Electronic Media. 生活者の夢と技術のコミュニケーションを追求します。

●お問合わせ/お申し込みは.....

Innovations in Recreational Electronic Media
アイレム販売株式会社
IREM CORPORATION

本社 (〒550) 大阪市西区西本町1-11-9 岡本興産ビル
 〒(06)535-1060(代表)
 東京販売 (〒106) 東京都港区南麻布3-19-23 オーク南麻布ビル
 〒(03)442-3081(代表)

MOTHER OF CAMERA EVES
まるち
かめら
えいず
No.62



出版についてへ5

「なぜか、なんて急に偉そうにいうね」

「ああ、そんなことって...」
「いいましたよ。著者でないけれどいい仕事をしている人が、いい本を書いた。それを出版して...」
「うん。その後の著者の本を、小さな出版社で出すことは、なかなか大変じゃないですか」
「うん。それは...」

「大体分るね」
「うん。そういう本は所謂ロングセラーになつて、毎年毎年コンスタントに一定の部数は売れ続けるんだけど...」
「うん。『自動車絶望工場』なんて、運が良かったからね。『自動車の絶望工場』...」

矢飛圓方
「ああ、そういう本が出る...」
「うん。それは...」

「いや、これは...」
「うん。それは...」

LOW, LOW PRICES!

Immediate Delivery of Used P.C. BOARDS!

SHUWA ELECTRONIC SERVICE

23-5-151, Miyakojima-Hondori 4-chome, Miyakojima-ku, Osaka 534 Japan
 TLX:5294051 SHUWA-D
 TEL:06-928-2924
 FAX:06-928-3216

ARE YOU SPENDING MORE THAN YOU CAN EARN?

Do you have to replace your video game machines before you can get your investments back?
 Do you feel that your profit has dropped because of too many models to buy or because video game machines are getting bigger and more expensive?

Try our **REVOLUTIONARY SYSTEM!**
 It will reduce your costs and increase your profits.
Tylrich Co., Ltd.
 G.P.O. Box 10315, Hong Kong Telex: 66359 CRTCO HX
 Note: This is not an offer for copy boards.



MAY 15

Game Machine's Best Hit Games 25

■テーブル型TVゲーム機 (TABLE VIDEOS)

前回	機種名 (メーカー名)	MODEL (MANUFACTURER)	評価 (RATING)
1	1	飛翔鯨 (タイトー)	7.27
2	2	ラスタンサーガ (タイトー)	7.18
3	—	エイリアン・シンドローム (セガ社)	6.88
4	4	スーパー・リアル麻雀 (セガ/タイトー)	6.67
5	—	ハウスマヌカン (日本物産)	6.36
6	3	妖怪道中記 (ナムコ)	6.35
7	6	オール・アメリカン・フットボール (テクモ)	6.00
8	9	アルカノイド (タイトー)	5.87
9	22	熱血硬派くにおくん (タイトー)	5.78
10	5	お雀子館 (ビデオシステム)	5.75
11	7	スーパー・クィックス (タイトー)	5.67
12	13	ハレーズ・コメット (タイトー)	5.66
13	33	華弥生 (中日本リース)	5.63
14	8	トップシークレット (カプコン)	5.55
15	19	サイドポケット (データイースト)	5.45
16	12	ブロックギャル (セガ社)	5.44
17	11	タイムスキャナー (セガ社)	5.42
18	20	バブルボブル (タイトー)	5.35
19	24	サイコ・ソルジャー (エス・エヌ・ケイ)	5.33
20	27	1942 (カプコン)	5.25
21	18	ワールドカップ (テクモ)	5.18
22	10	ビッグ・イベント・ゴルフ (タイトー)	5.17
23	16	魂斗羅 (コントラ) (コナミ)	5.08
24	29	麻雀狂時代 (サンリツ電気)	5.01
25	25	マージャンブロック・ジャンボウ (エス・エヌ・ケイ)	5.00

■アップライト、コックピット型TVゲーム機

前回	機種名 (メーカー名)	MODEL (MANUFACTURER)	評価 (RATING)
1	2	アウトラン DX (セガ社)	8.39
2	1	ウェックル・マン24 (コナミ)	8.20
3	3	ダライアス (タイトー)	8.00
4	5	スペースハリヤー (ローリングタイプ) (セガ社)	7.00
5	4	ロックオン (コックピット) (辰巳電子)	6.14
6	6	ハンクオン (ライドオンタイプ) (セガ社)	6.13
7	9	ハンクオン (シットダウンタイプ) (セガ社)	5.67
8	12	ポールポジションII (ナムコ)	5.50
9	8	3-DサンダーセプターII (ナムコ)	5.39
10	10	スーパープリント (アタリ/ナムコ)	5.38
11	14	エンデューローサー (ウィリータイプ) (セガ社)	4.80
12	18	ガントレット (アタリ/ナムコ)	3.86
13	15	エンデューローサー (シットダウンタイプ) (セガ社)	3.83
14	16	TX-1 (辰巳電子)	3.67
15	19	シューティングマスター (セガ社)	3.20

■フリッパー (FLIPPERS)

1	1	ピン・ボット (ウィリアムズ)	7.33
2	—	ストレンジ・サイエンス (バリー・ミッドウェー)	6.67
3	3	ジェネシス (プリミア)	6.50
4	2	モンテカルロ (プリミア)	6.25
5	4	ゴールドウィングス (プリミア)	5.75

調査協力店

ルナパーク (東京・新宿)、ウィルトーク池袋 (東京・池袋)、ジョイランド河原町 (京都・四条河原町)、タイトーベタル (大阪・梅田) = タイトー; J&B (東京・神田)、新宿スポーツランド (東京・新宿)、カーニバルプラザ (東京・新宿)、モンテカルロ立命 (京都・北区)、セガ・ニュー光 (大阪・心斎橋) = セガ社; プレイシティキャロット新橋店 (東京・新橋)、プレイシティキャロット新宿店 (東京・新宿)、なんばシティ・ビッグキャロット (大阪・難波) = ナムコ; ゲームコーナー・アルブル (北海道・札幌) = 須貝興行; ワールドゲーム・ミヤコ (東京・新宿) = 朝東京キャビネット; ゲームインUSA (東京・田町) = 朝東京マルサン; ファンシティ水道橋店 (東京・水道橋) = テクモ; 名鉄レジャック (名古屋・駅前) = 朝水野商会; ビデオイン・マツヤ今出川 (京都・今出川) = 朝岡田商会; プレイランドOS北店 (大阪・梅田) = 関西カクタス; ポウルトカハシ・ゲームセンター (大阪・阿倍野) = 朝大阪サービスゲームス; アメニティパーク・リノ戎橋店 (大阪・戎橋) = 朝アポロ; 玉造ゲームセンター (大阪・玉造) = 朝峯興業; キャンディ・東花園店 (大阪・東花園) = 朝SNK; アクティ24 (大阪・平野) = 朝カプコン; ビデオイン・キャッスル (小倉・駅前) = 朝太平会館。

調査ロケーションの設置機種を売上げと人気度から見たランク付けで、各オペレーターの判断によるデータを集計、その平均値を示した。数字の意味は10:これ以上ない爆発的な人気と売上げ、9:すばらしい人気と売上げ、8:大変いい人気と売上げ、7:いい人気と売上げ、6:まあいい人気と売上げ、5:平均的なもの、4:平均以下(以下省略)

米国「リプレイ」誌ザ・プレイヤーズ・チョイス

1987年5月号から

アップライト・ビデオ

機種名 (メーカー名)	評価
1 アウトラン (セガ社)	9.52
2 720°(スケートボード) (アタリ)	8.69
3 スーパースプリント (アタリ)	8.62
4 ローリングサンダー (ナムコ/アタリ)	8.60
5 エンデューローサー (セガ社)	8.43
6 イカリ・ウォリアーズ [怒] (SNK/トレードウェスト)	8.03
7 ハングオン (セガ社)	7.98
8 ランページ (バリー・ミッドウェー)	7.65
9 ガントレット 4P (アタリ)	7.61
10 スピードバギー [バギーボーイ] (辰巳/データイースト)	7.58
11 カルメフ (データイースト)	7.55
12 ピクトリーロード [怒号層圏] (SNK/トレードウェスト)	7.36
13 ガントレット 2P (アタリ)	7.35
14 プレイチョイス10 (任天堂)	7.21
15 カルテット (セガ社)	7.16
16 ワールドシリーズ (シネマトロニクス)	7.01
17 ポールポジション (ナムコ/アタリ)	6.83
18 ゴースト&ゴブリン [魔界村] (カプコン/ロムスター)	6.83
19 スパイハンター (バリー・ミッドウェー)	6.66
20 パワードライブ (バリー・ミッドウェー)	6.46
21 スペースハリヤー (セガ社)	6.42
22 カンファーマスター [スパルタンX] (アイレム/データイースト)	6.39
23 シェイアン・ガン (エキシディ)	6.28
24 デモリション・ダービー (バリー・ミッドウェー)	6.21
25 コマンド [戦場の狼] (カプコン/データイースト)	6.15

ベスト・ソフトウェア

機種名 (メーカー名)	評価
1 チャンピオンシップ・スプリント (アタリ)	8.61
2 スカイシャーク [飛翔鯨] (タイトー/ロムスター)	8.60
3 ガントレット II (アタリ)	8.02
4 ダンガーロボ (ニチブツ)	8.00
5 トーナメント・アルカノイド (タイトー/ロムスター)	8.00
6 ダブルドリブル (コナミ)	7.96
7 レジェンダリー・ウィングス [アレスの翼] (カプコン)	7.76
8 ソーラー・ウォリアー (メトロ)	7.75
9 バブルボブル (タイトー/ロムスター)	7.60
10 アルカノイド (タイトー/ロムスター)	7.58
11 トップガンナー [特殊部隊ジャッカル] (コナミ)	7.44
12 マニア・チャレンジ [対戦式エキサイティングアワー] (タイトー/メトロ)	7.25
13 カルテット 2 (セガ社/サン電子)	7.24
14 ポールポジション II (ナムコ/アタリ)	7.23
15 VSスーパーマリオブラザーズ (米国任天堂)	7.20
16 アベンジャー [無頼拳] (カプコン)	7.08
17 ビッグ・イベント・ゴルフ (タイトー)	7.00
18 ライフフォース [サラマンダ] (コナミ)	6.94
19 ベーパーボーイ (アタリ)	6.92
20 エンパイアシティ 1941 (タイトー/ロムスター)	6.92

フリッパー

1 F-14 トムキャット (ウィリアムズ)	9.48
2 ビン・ボット (ウィリアムズ)	9.00
3 ハイスピード (ウィリアムズ)	8.75
4 モンテカルロ (プリミア)	7.71
5 ミリオネア (ウィリアムズ)	7.61
6 ゴールドウィングス (プリミア)	7.53
7 コメット (ウィリアムズ)	7.48

ベスト・ニュー・アップライト

1 コントラ [魂斗羅] (コナミ)	8.64
2 ロードブラスター (アタリ)	8.33
3 ロックオン (辰巳/データイースト)	7.63
4 デインジャー・ゾーン (シネマトロニクス)	7.57
5 ベースボール II (シネマトロニクス)	7.13

©1987 Replay Magazine (本誌特約) 調査方法は本誌「ベストヒットゲームズ25」と同様だが、アップライト中心の米国市場なので分類など異なる点がある。日本語版に於ける当り機種名、開発メーカー名などの註を加えた



乱世に3人の勇者が登場する...
武器を取り、馬を駆り、荒野を進め!
大河を渡れ!!

群らがる魔物どもを打ち倒し、
囚われの姫を救出すことこそ、
勇者に与えられた使命だ。



未来を創造する。電子技術の。

本社: 〒167東京都杉並区上荻2-31-12 電話: (03)392-4151 大阪営業所: 〒550大阪市西区京町堀2-14-22 東京営業所: (06)448-8601
 東京営業所: 〒107東京都港区南青山4-41-109 電話: (03)331-5441 福岡営業所: 〒812福岡市博多区博多駅前3-13-21 福岡ビル: (092)474-0120
 札幌営業所: 〒060札幌市中央区大通東7丁目12番地 電話: (011)222-2062 DATAEAST INC.: SANTA LARA CA 95050 U.S.A.
 仙台営業所: 〒980仙台市上杉1-15-24 電話: (022)263-0646

GOLDEN DERBY

ゴールテンダービー



6人同時に遊べるリアルタイプの競馬ゲームで、単勝式(5ヶ所)連勝複式(10ヶ所)の2種類があり、全部で15通りの賭け方が楽しめます。また中央にあるキッカーシステムは、フィールド内の玉が外側のヒットプレートに当たると、その番号の馬が優位に進むようになっており、ゲームがよりスリリングに演出されます。

DREAMY FALLS

ハラハラ、ドキドキの楽しさいっぱい。(ドリーミーフォールズ)



6人用のプッシャーゲームで、左右に揺れている人形「おじさん」にキャッチされると、ジャックポットとなります。キャッチされたメダルは、ピンパネル左端のセンサーを通して下に落ちます。その時にピンパネル右端に示されている枚数5、7、10、20枚のうちのいずれかが、ピンパネル上部より盤面に払い出されます。

メダルゲーム機の設置運営につきましては「メダルゲーム場運営基準」を守ってご使用下さい。

MIDNIGHT LANDING

ミッドナイトランディング

日本初のフライトシミュレーション《ミッドナイトランディング》夜空のフライトに合わせて操縦席が左右に揺れ、音響効果と相まってビューティフルなランディングが楽しめます。



EXTERMINATION

エクスターミネーション

このゲームはプレイヤーのストック制ではなく、ライフ制を取っており、敵にやられるとライフが減少されて行き、8ラウンドの画面から構成されています。各ラウンド毎の敵やボスを倒し、最後に大ボスとの壮絶な戦いのすえ、捕われている女性を助け出すという新しいシューティングゲームです。



F-14 TOMCAT



F-14戦闘機のスピーディで激しい迎撃戦をテーマにしたフリッパーです。T-O-M C-A-Tのランプが完成すると4つのボールのマルチボールの鍵が手に入り、マルチボールになっている時に「発射台に命中させると高得点になるなど、光と大音声が激しいアクションで、プレイヤーを迎え撃ちます。

楽しさを演出する

株式会社 **タイトー**

本社/東京都千代田区平河町2-5-3 ☎03-264-8611(大代表) 千102

アミューズメントマシンの製造・販売 キスカラーラボシステムの販売・リース・サービス サービスロボットのレンタル・販売・ロボットのイベント企画

英文版業界ニュース

Overseas Readers Column

JAMMA's Efforts To Set Amusement Games Free

On April 7, Japan Amusement Machinery Manufacturers Association (JAMMA) submitted a written opinion to the National Police Agency (NPA). This is a compilation of concrete opinions about the draft of control on game machines announced by the Metropolitan Police Department (MPD). In the request, JAMMA asks NPA to exclude amusement games to be distinguished from the gambling games, from the objects of control under the Fuei Act. Although NPA does not necessarily accept the opinions of JAMMA, NPA has recognized that those games must be surveyed, in view of the fact that crimes committed by using gambling games are rather increasing. Thus, on April 22, for the first time NPA officers attended the meeting held by JAMMA. This meeting was a non-official one, but for the common aim of stamping out gambling games, four officers of NPA attended it, and more than 10 representatives of JAMMA also attended it (and five from FLAA/AOU as observers), and discussed where the problems lay.

JAMMA's written opinion was examined at the directors meeting held on April 3, and finalized. According to it, although JAMMA does not oppose to the police as it prohibits the credits control devices for gambling games, such as a key up/down and its remote control system, based on the New Fuei Act, JAMMA is opposing to the police as it prohibits videos on whose screen are displayed credits of more than 2 digits. They are opposing, because: 1) many of ordinary amusement games can accept credits up to 99, and it is impossible to reduce them to less than 9; and 2) it remains unclear whether or not gaming can be prevented, even when credits have been reduced to less than 9 at once. In actual gambling game operation, credits are set in up to several digits, and it is urgent to expose those games. However, almost none of them have not been exposed. This is said to be the largest problem.

According to the written opinion of JAMMA, the police will have to additionally analyze the gaming videos, etc. seized, and locate at least that all of them are a "game of chance" as their central element, and as such NPA should control only those games based on the "game of chance", with the rest (i.e. pure amusement games) to be excluded from the control. This opinion requests that gambling games be clearly distinguished from the amusement games. However, many of policemen

cannot distinguish amusement videos, such as "Arkanoido", from video slot machines. Additionally, by utilizing such incompetence of policemen, wicked dealers manufacturing, distributing and operating gaming videos, are continuing to increase.

Thus, although gambling games are continuing to increase, the police authorities do not like to distinguish between gaming and amusement. This may be said to be the largest problem. Since gaming devices, including gaming

"Sales Tax Bill" Shelved It Seems To Be Aborted

Prime Minister Yasuhiro Nakasone suffered a major political setback on April 23 when Japan's House of Representatives passed a national budget for fiscal 1987 after shelving his plan to introduce a controversial sales tax. The budget was voted in by a 291-196 margin shortly before midnight of the day.

The passage of the 54 trillion yen (360 billion dollar) budget ended three days of bitter debate in parliament during which opposition MP's used various means to stall proceedings.

The budget bill will automatically become law within 30 days regardless of deliberation in the upper chamber of parliament.

Nakasone had stuck to the sales tax plan as a vital source of national revenue while pressing to have the national budget approved before his departure for Washington on April 29 for trade talks with U.S. President Ronald Reagan.

The budget for fiscal 1987, which started on April 1, had to be cleared this week when a 50-day provisional budget was to expire.

The proposed sales duty of five percent had provoked protests from businessmen, opposition MP's and even a segment of Nakasone's own party.

The U.S. administration had also criticized it as a damper on domestic demand.

A poor showing by Nakasone's ruling Liberal-Democratic Party in the first round of local elections nationwide on April 12 was widely attributed to the tax plan. The second round of local elections is due to be held on April 26.

A breakthrough in the budget deliberation came late April 23 when lower house speaker Kenzaburo Hara mediated between the LDP and the opposition parties, led by the Socialists, and offered his authority to shelve the sales tax bill.

Hara, at the same time, called for

videos, are increasing, the amusement games market is steadily reducing in size. Because some of amusement game operators convert to gaming video operators, or amusement game players decrease along with the increase of gaming videos. Thus, the amusement video manufacturers are deploring that, compared to last year, the product shipments dropped by about 40% per game on the average. This is a problem so serious that the amusement business in Japan is facing a crisis due to the rampant gambling games. What's more, involvement in gambling games constitutes a crime, never a business.

In view of the development of amusement business, JAMMA is trying to stamp out gambling games which stand high in the way. For this purpose, JAMMA is endeavoring to improve the situation in which the police

which should take criminal steps, can not distinguish between gaming and amusement. In this direction, on April 22, JAMMA invited NPA's officers in charge, and explained them about how to play an amusement video (Taito's "Bubble Bobble", as an example) by bringing it into the meeting room. Kaoru Hinami, managing director of JAMMA, said: "Since JAMMA cannot secure a gaming video, we can demonstrate only this game, but we wished to show the obvious differences between amusement video and gambling video by using gaming one, too". In fact, it will be difficult for JAMMA to secure games used for crimes, as JAMMA is endeavoring to stamp out gambling.

At the meeting with the NPA's officers, information was exchanged about how gambling games are rampant, etc., after the demonstration, so as to facilitate the coming exposures. In fact, the majority of problems are concerned with the crimes, and as such there are no other solutions than exposing them. The responsible officers of NPA stressed that they will strengthen exposures more than now, since the gambling games have continued to increase for the last few years.

JAMMA Show On Oct. 7-8

JAMMA Show of this year will be held on October 7-8 at Tokyo Ryutsu Center (TRC) as in last year. The prospectus including the floor plan will be decided by the show committee before the end of June. The show committee will begin to recruit exhibitors for the show June or July, but only members of JAMMA or JAPEA can become the exhibitor. Further information may be obtained by contacting JAMMA office, 704, TBR Bldg., 10-2, 2-chome, Nagata-cho, Chiyoda-ku, Tokyo 110 (phone) 03-593-2563.

AUTO-BIKE IN UNIVERSE ERA

JR - 750

(CAPACITY: 1 RIDER)

LOW COST! ULTRA SMALL-SIZE CAR ACTUAL RADIUS 90cm!
DESIGNED AS TOMORROW'S AUTO-BIKE "JR-750"
RUNNING SMOOTHLY IN COURSE WITH DESIGN LOOKING AS LIKE NON WHEEL
ACTUAL MINIMUM RADIUS: 90cm EXCELLENT OPERATION CAPACITY.
THIS CAR ENABLE YOU EFFICIENT MANAGEMENT OF BATTERY CAR IN EVEN VERY SMALL SPACE.

SPECIFICATION
CAPACITY : 1 PASSENGER
DIMENSION : (L) 880mm x (W) 550mm x (H) 590mm
WEIGHT : 38kg
BATTERY : NS40-1
SOUND : ELECTRONIC BIKE SOUND



MANUFACTURED BY
KOREA WONDER, CORP.
SEOUL, KOREA
UNDER THE LICENSE OF
ASAHI ENGINEERING CO., LTD.
OSAKA, JAPAN.

PLEASE CONTACT EXPORT DIVISION
TAKARA CO., LTD.
OSAKAYA ATLUS BLDG. 203
11, BINGOMACHI 3-CHOME, HIGASHI-KU, OSAKA, JAPAN
PHONE : (06)202-2633
TELEX : J64061 SORTEJP FAX : (06)202-2695



COMBAT SCHOOL

コンバットスクール
© KONAMI 1987

発汗、体感
トレーニング・シミュレーション登場!!
君達は今、士官学校の訓練生として入学した。
逃げようたって、もう遅い。はじめに言っておく
が、この学校は半端じゃ卒業できない。鬼教官の
容赦ないシゴキに落伍者続出/相棒だつて
甘くみているら足をすくわれるぞ。数々の訓練
に合格し、卒業した後は新たな戦いへ…。血と
汗を流し、そして、輝く英雄となれるだろうか!
5種目、ペナルティーゲーム有り、そして実戦。
2人同時プレー可能、トラックボール使用。



ヤワな野郎は、お厚びじゃないゼツ!

この製品はコントローラー付きで販売いたします。

コナミ株式会社
本社 千101 東京都千代田区神田神保町3-25 TEL.03(264)5678
大阪支店 千561 大阪府豊中市庄内宝町1-1-5 TEL.06(334)0335
福岡営業所 千810 福岡県福岡市中央区天神2-8-30 TEL.092(715)2367