



Podpora čisté mobility Litoměřice

5. ročník konference čisté mobility, Loučeň 13. 4. 2018

Antonín Tým
Město Litoměřice

ve spolupráci s:
Libor Špička
Centrum dopravního výzkumu, v. v. i.

LITOMĚŘICE

Zdravé město
a místní Agenda 21



1 OSN o nás ví, vy ne?



Litoměřice – výchozí stav

Městský úřad - aplikace

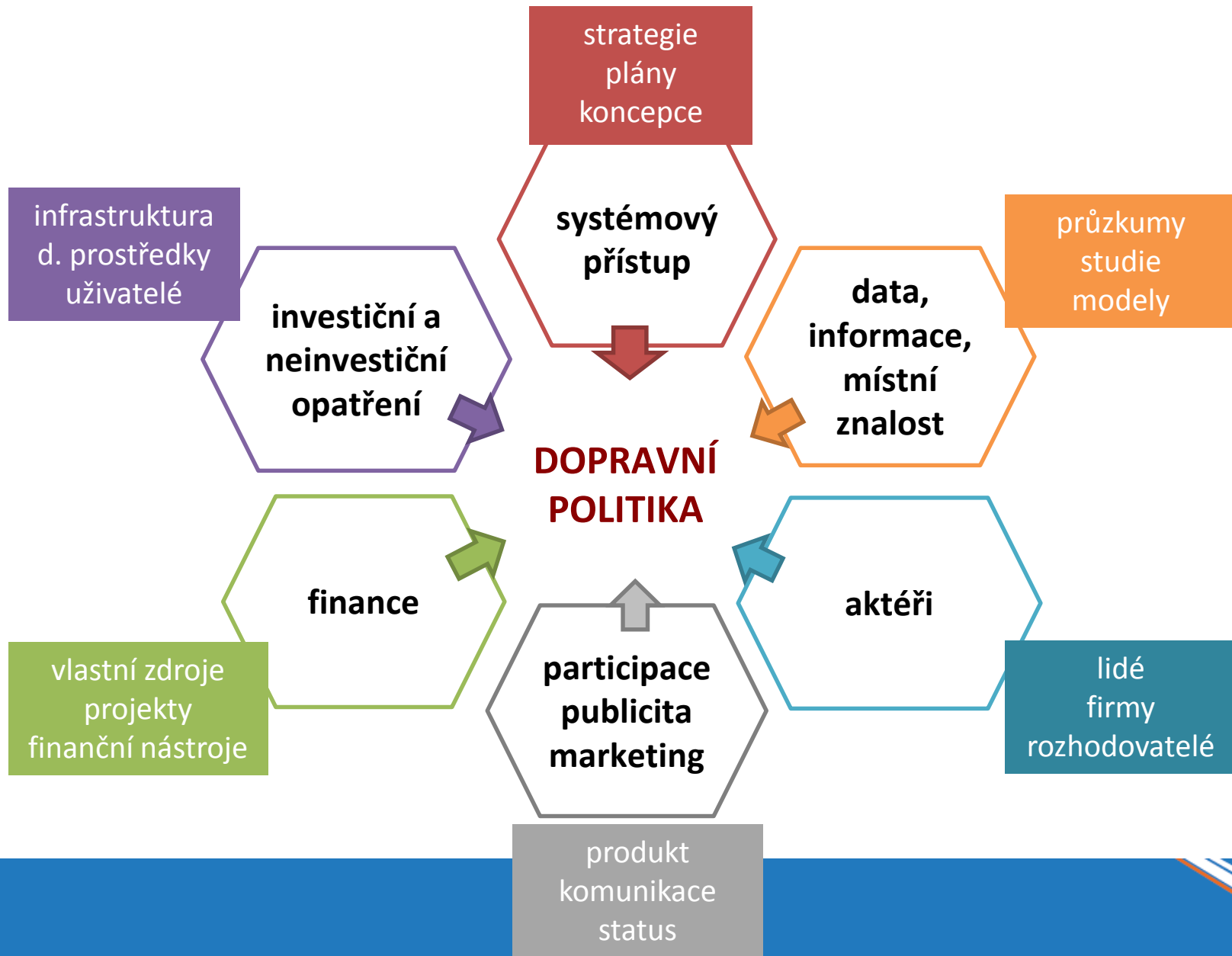
- bateriové elektromobily - **10x VW e-Golf** (v provozu od 2016 – z toho MěÚ 6)
- plug-in hybridní automobily - **4x VW Passat GTE** (v provozu od 2017, z toho MěÚ 2)
- komunální fotovoltaické elektrárny - **3 budovy základních škol**

Projekty související s mobilitou

- **MOVECIT** - Zapojení zaměstnanců veřejného sektoru do plánování udržitelné dopravy (Interreg Central Europe) – mj. zakoupení 10 elektrokol pro MěÚ a příspěvkové organizace města (konec 2017) + 4 dobíjecí stanice na kola (zač. 2018)
- **MobiLitA 21** - Udržitelná doprava pro Litoměřice 21. století (Národní program Životní prostředí) – mj. rozptylová studie a parkovací studie
- **eFEKTA** – instalace 4 akumulčních systémů využívajících fotovoltaickou energii pro dobíjecí stanice (2018)
- **Energetický plán (SECAP)** města Litoměřice do roku 2030



Základní komponenty (městské) dopravy



Systemový přístup

- Strategie rozvoje města – oblast B (ŽP, územní rozvoj, doprava..)
- Územní plán
- Energetický plán – SEAP
- Koncepce (Komunitní plán SS, prorodinná politika, k. bydlení..)
- **Plán udržitelné mobility Ltm vč. QUEST (2015-2019)**
- **Audit udržitelného rozvoje – doprava**
- **Hodnocení dopadů projektů na UR - SEE**



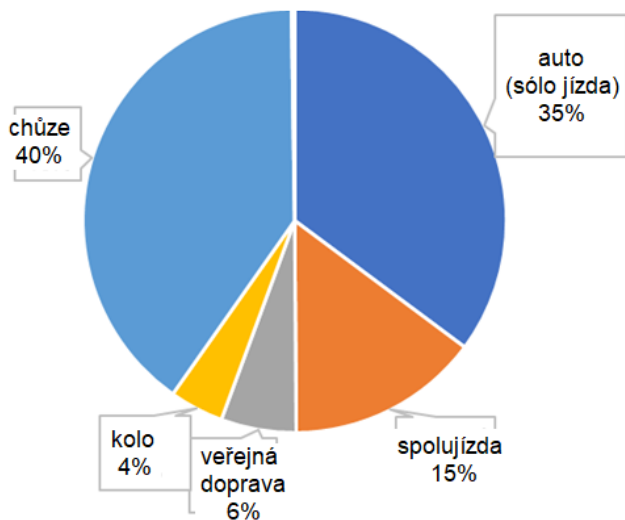
Data – informace – místní znalost

- Průzkum dopravního chování – město & instituce(2017)
- Dopravní modely – návrh scénářů (2018)
- Rozptylové studie (2018) + monitoring ovzduší (2018+)
- Měření dopravních intenzit (2017/18)
- Studie e-mobility (IAD, MHD, MěÚ)
- Studie dopravy v klidu (2017-2018)
- Cyklogenerel (???)
- **Institucionální plány mobility** – MěÚ, nemocnice (2017-2018)
- Veřejná setkání – kulaté stoly 8+ (2017-2019)

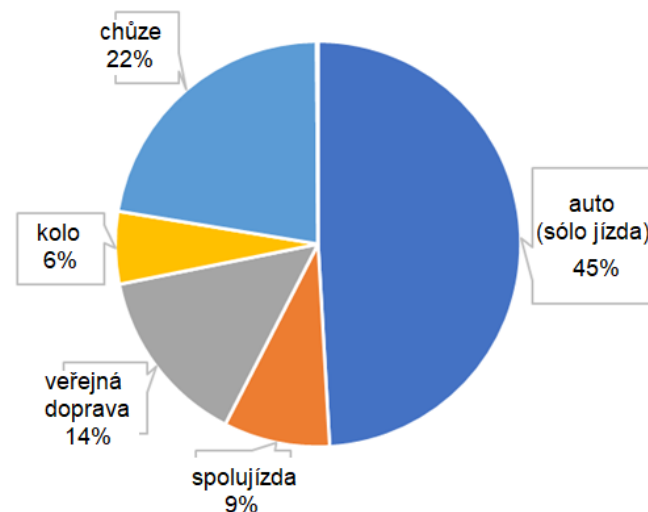
DĚLBA PŘEPRAVNÍ PRÁCE

instituce	individuální automobilová doprava	chůze	jízdní kolo	veřejná doprava	spolujízda autem
Městský úřad	35%	40%	4%	6%	15%
Městská nemocnice	49%	22%	6%	14%	9%

Městský úřad
Litoměřice



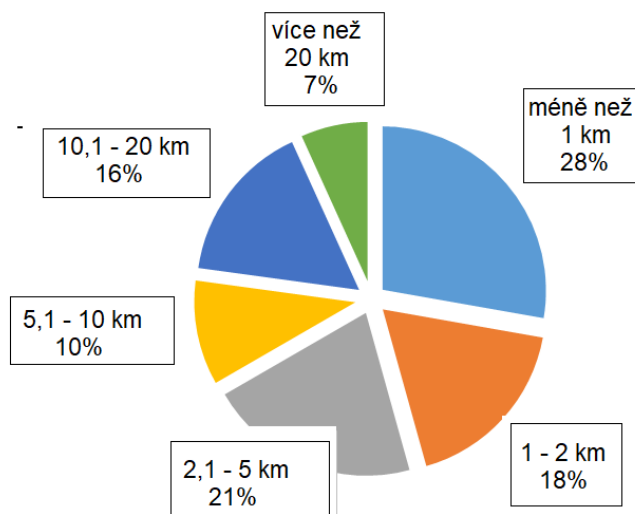
Městská nemocnice Litoměřice



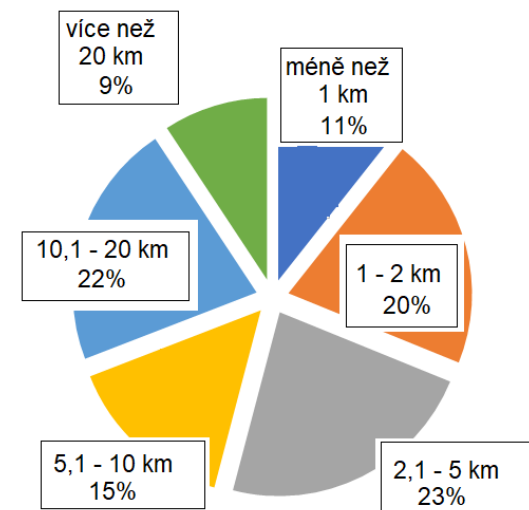
CESTY PODLE VZDÁLENOSTI

instituce	podíl cest do vzdálenosti 5 km
Městský úřad	67%
Městská nemocnice	54%

Městský úřad
Litoměřice



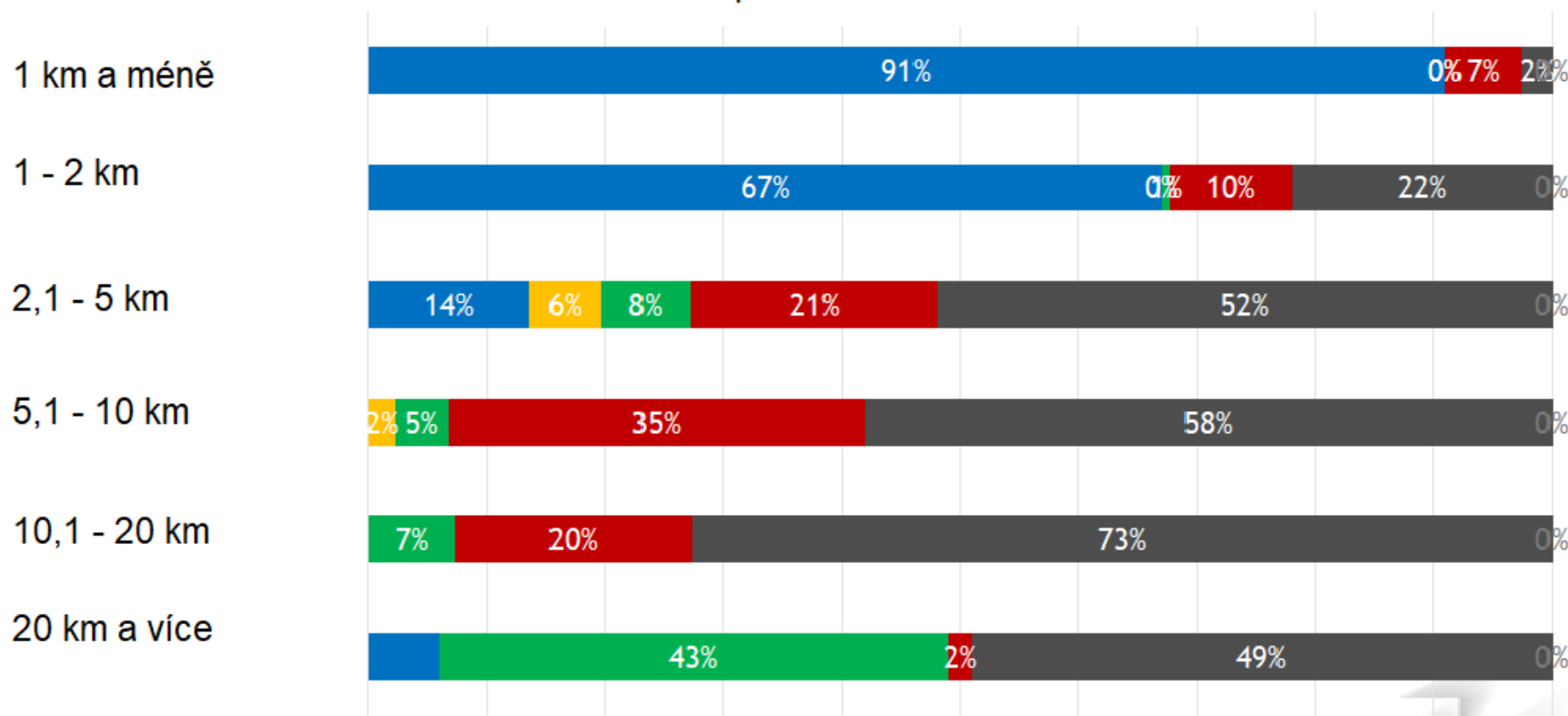
Městská nemocnice Litoměřice



DĚLBA PŘEPRAVNÍ PRÁCE PODLE VZDÁLENOSTI

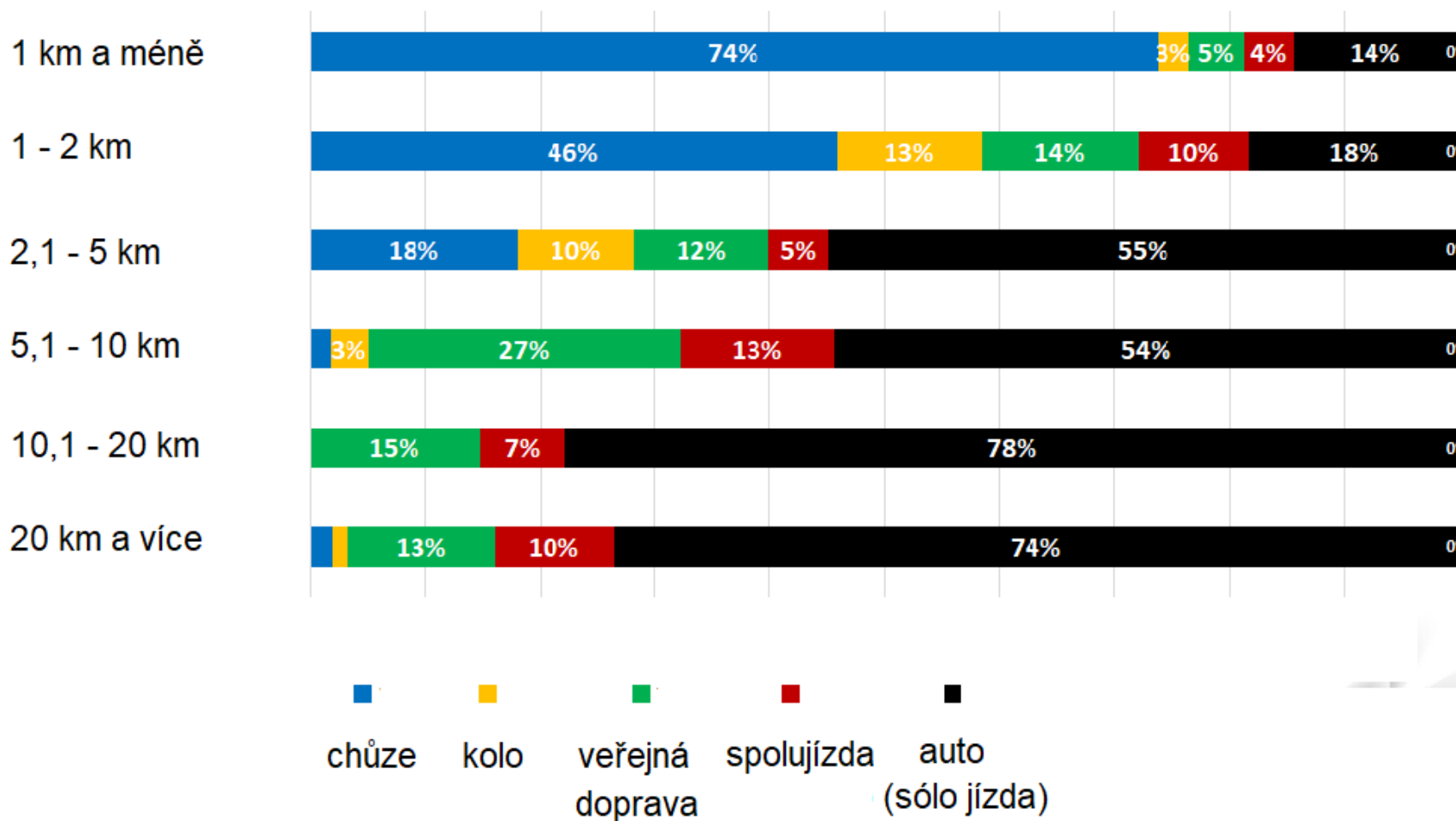
Městský úřad
Litoměřice

■ chůze ■ kolo ■ veřejná doprava ■ spolujízda ■ auto (sólo jízda)



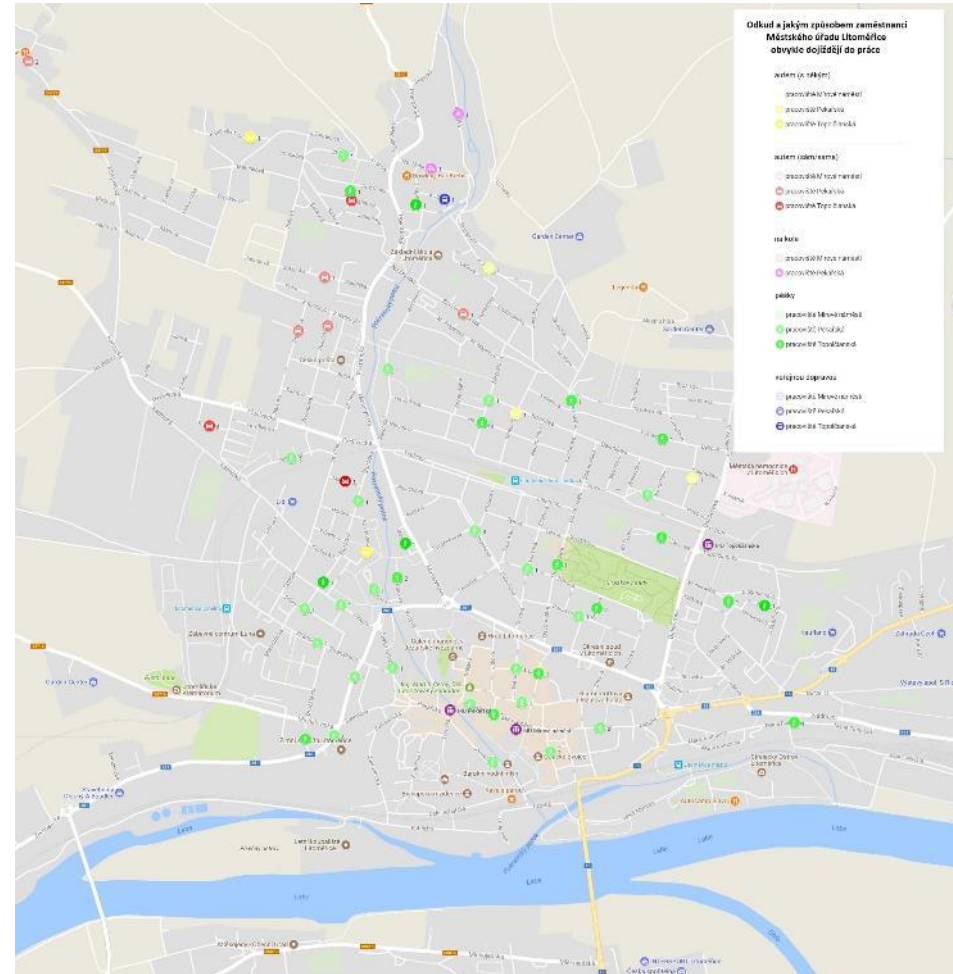
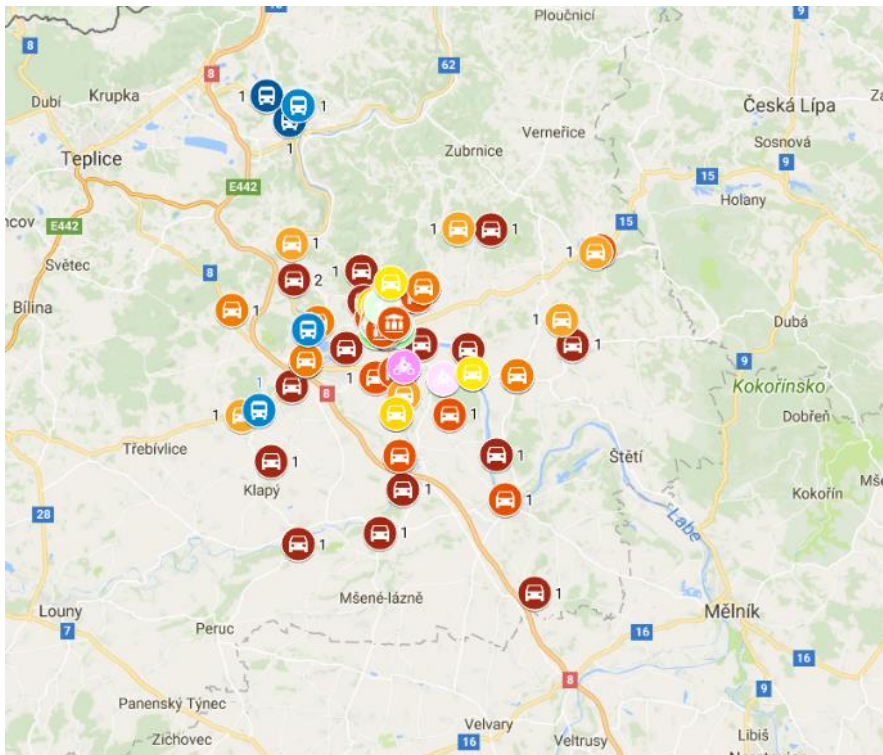
DĚLBA PŘEPRAVNÍ PRÁCE PODLE VZDÁLENOSTI

Městská nemocnice Litoměřice

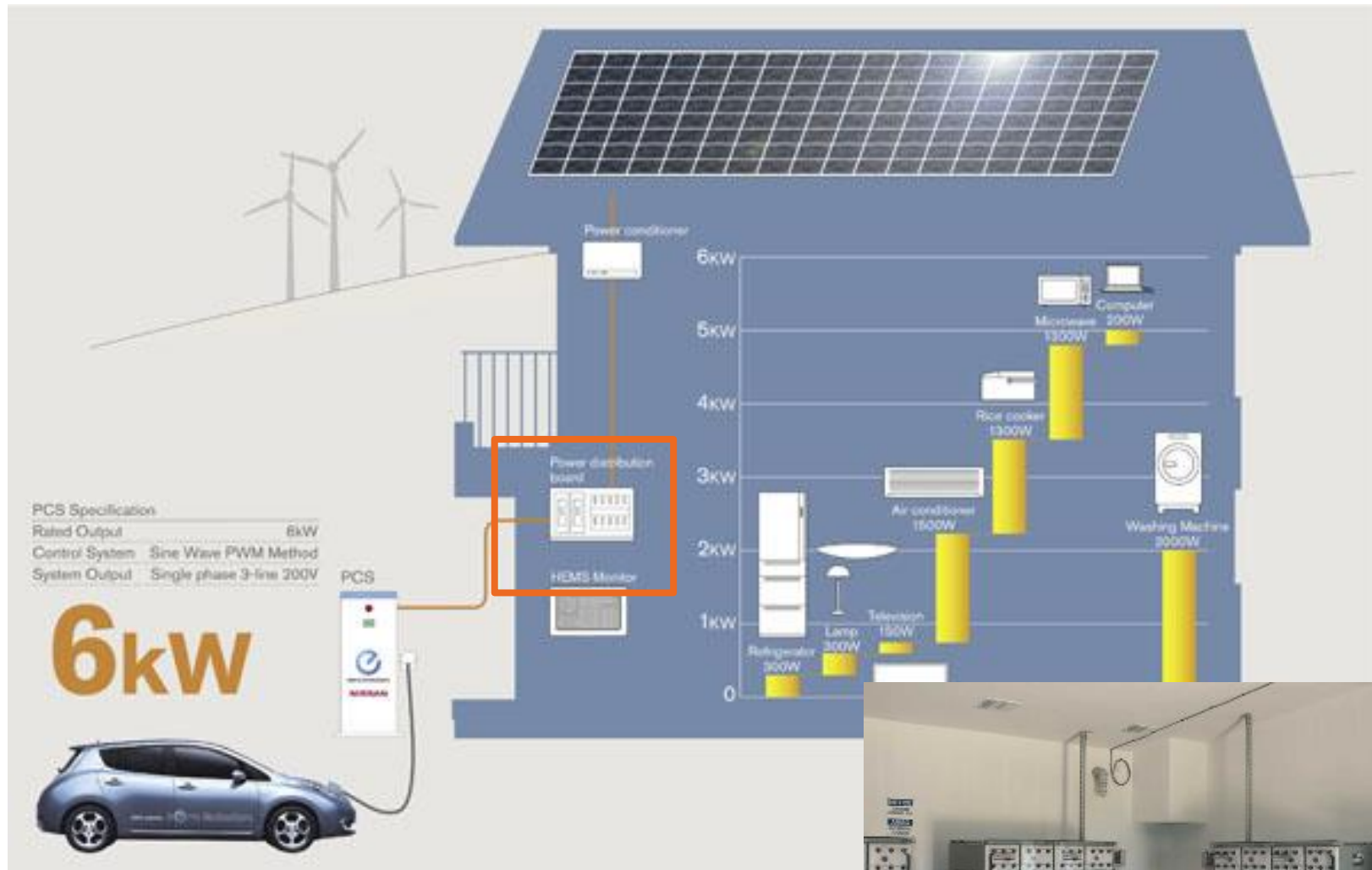


ODKUD A JAKÝM ZPŮSOBEM ZAMĚŠTNANCI DOJÍŽDĚJÍ DO PRÁCE

On - line map (Google maps)



Akumulační systém (FVE + dobíjecí bod)



Zdroj: <https://electrek.co>

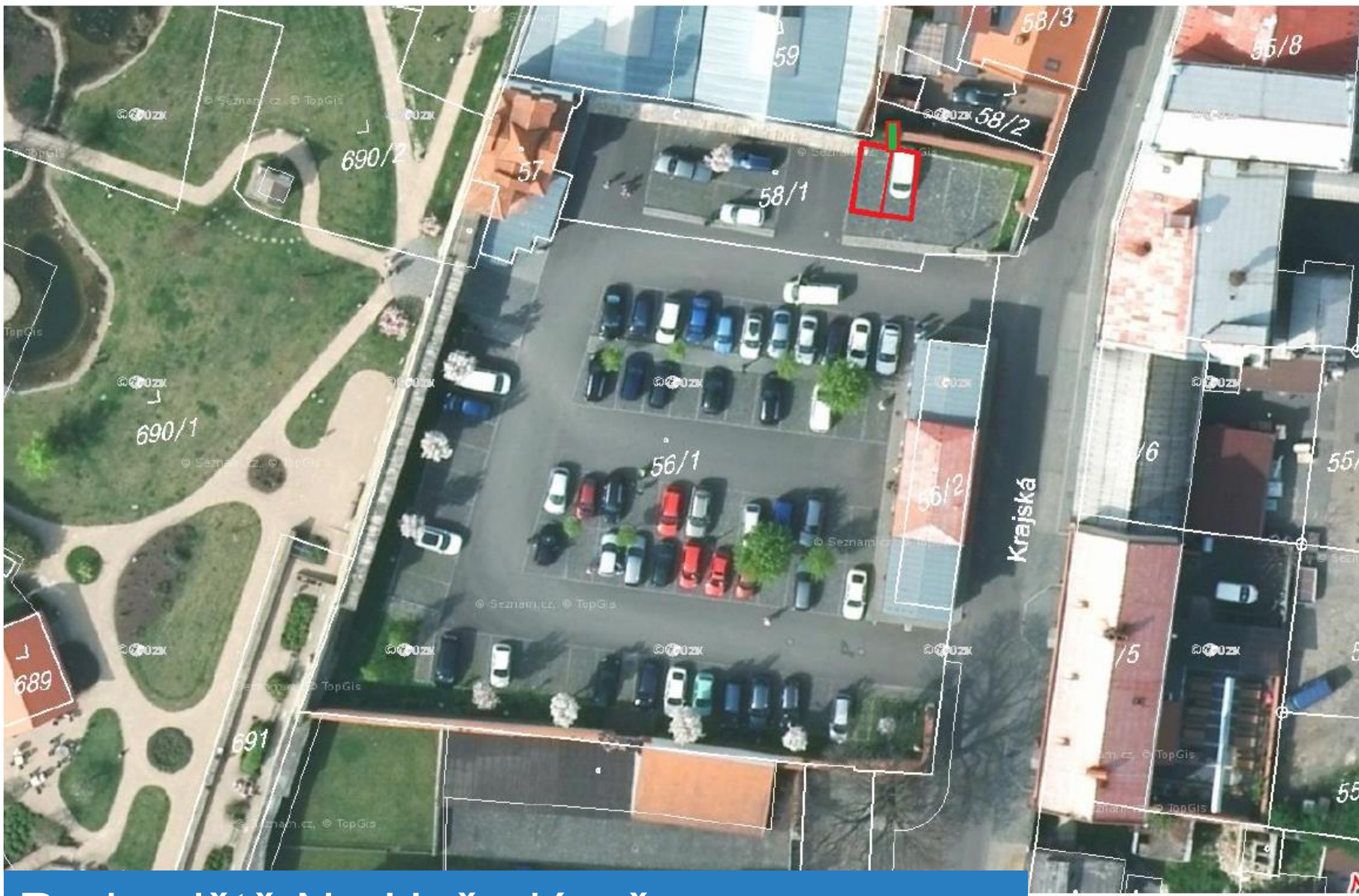


Zdroj: <http://solarprofessional.com>

Fotovoltaické elektrárny (FVE)



- 3 budovy majetku města (ZŠ, MŠ) – vazba na realizovaná opatření.
- Ekonomická návratnost 10 let, čisté přínosy 3-4 mil. Kč.
- Uvedení do provozu leden 2014.



Parkoviště Na Hvězdárně –
rychlodobíjecí stanice ČEZ –





Pořízení 10 e-kol pro MěÚ a MP – 2017
& 4 stojanů s dobíjením - 2018



Zkušenosti po 1 roce provozu

Dostupná data k e-mobilitě v Litoměřicích

- Počty jízd, ujeté km a spotřeba za 1 rok (12/2016-12/2017) u 10 elektromobilů (cca 50 tis. km/rok)
- průměrná spotřeba 14-16 kWh/100km



Studie rozvoje elektromobility I

Obecná část

- přehled nadřazených strategií a koncepcí
- zkušenosti s tvorbou a uplatněním koncepce elektromobility v Drážďanech
- aktuální stav v oblasti elektromobility v Litoměřicích

Městský úřad

- identifikace organizací
- podrobná analýza vozového parku a způsobu užívání vozidel
- výhled užívání vozového parku/plánovaná obměna
- zkušenosti Drážďany – zejména užitková vozidla, případně os. automobily, požadavky na dobíjení
- analýza dostupných vozidel dle účelu
- doporučení pro rozvoj flotily a infrastruktury, vč. návrhu minimálních parametrů



Studie rozvoje elektromobility II

MHD

- cílové parametry provozu systému MHD (linkové vedení, interval spojů)
- zkušenosti Drážďany nasazení ebusů v MHD, případně výměna CZ zkušeností s minibusy (Hradec Králové, Ostrava, Brno (testy), ...)
- dostupná řešení systému vozidlo-infrastruktura,
- vyhodnocení vhodnosti aplikace jednotlivých systémů v Litoměřicích
- doporučení pro rozvoj vozového parku, návrh minimálních parametrů, návrh změn provozního modelu

e-mobilita pro všechny

- zkušenosti Drážďany a Meißen, přehled realizovaných řešení, záměry
- existující záměry v Litoměřicích + identifikace dalších příležitostí
- doporučení pro realizaci jednotlivých záměrů



Budoucí kroky a projekty

DOPRAVA

SUMP
Plán udržitelné
městské mobility

Elektromobily pro
vozový park MÚ
dobíjení FVE

Manažer mobility

ENERGETIKA

SEAP
Akční Plán
udržitelné
energetiky

Nulové (aktivní)
sociální/startovací
bydlení (CPD)

Inovativní
technologie
(UCEEB)

ICT

Rozšiřování Smart
meteringu

Mobilní aplikace
k EE, OZE,
dopravě

Vizualizace
v uživatelsky
přátelské formě

Kampaně a medializace

LITOMĚŘICE
ZDRAVÉ MĚSTO

Tento projekt je spolufinancován Státním fondem životního prostředí ČR na základě rozhodnutí ministra životního prostředí.

Město Litoměřice prostřednictvím
České republiky

UŽÍT Litoměřice
UKÁZKY ŠETRNÉ DOPRAVY A ÚSPORNÉ ENERGETIKY

pátek 2. června 2017
Mírové náměstí Litoměřice

Program: Vyzkoušejte si
cykloelektrárnu

14.00 zahájení
14.15 **Lenka Dusilová**
15.15 **DMC Revolution** – taneční vystoupení, prezentace firm
16.00 **Ekopela** – ekologická show
17.00 **DMC Revolution** – taneční vystoupení, prezentace firm
17.30 losování výher
17.45 **Nestel Postel** – hudební vystoupení

Co můžu vyhrát?
elektrokolo, solární nabíječky, fairtradové a další ceny

Co si můžu vyzkoušet?
elektromobily, elektrokola, cyklotrenažér s výrobou elektřiny

Co se můžu dozvědět?
jak dobře zapalit, jak si vybrat dobře kotel, jak spořit energii, co se starými elektrospotřebiči

Zábava pro děti.
workshopy – balóňková dílna, překážková dráha, bublinový show, skákaací hrad a další

Přijďte a vyhraďte elektrokolo!
Svezte se elektromobily
Toyota, VW

Více na: zdravemesto.litomerice.cz

Partneři akce:
e-on, nano energies, OEPHONIA, Horejssek, TOYOTA LOUWMAN, HENNLICH

LITOMĚŘICE
ZDRAVÉ MĚSTO

Tento projekt je spolufinancován Státním fondem životního prostředí ČR na základě rozhodnutí ministra životního prostředí.

Město Litoměřice prostřednictvím
České republiky

UŽÍT Litoměřice
UKÁZKY ŠETRNÉ DOPRAVY A ÚSPORNÉ ENERGETIKY

Dárkový poukaz v hodnotě 25 000 Kč
NA NÁKUP ELEKTROKOLA DLE VLASTNÍHO VÝBĚRU V PRODEJNĚ
BIKE & SKATE TSCHAKERT
Krajská 293, Litoměřice

PLATNOST DO 31. 8. 2017

Partneři akce:
e-on, nano energies, OEPHONIA, Horejssek, TOYOTA LOUWMAN, HENNLICH




zobor Úpravy Zobrazit Historie Záložky Nástroje Nápojeďa

Interim_kontrola - Disk Google X Plánování dopravy v Litoměřicích X prezentace_25_10_2017 - One X Litoměřice - dojíždka do zamě X

https://www.facebook.com/udrzitelnadopravaltm/?hc_ref=ARSL1ikkODoTFmmdRPWR4KIOEfm 120% Hledat


Plánování dopravy v Litoměřicích Antonin Home Find Friends



LITOMĚŘICE
DOSTUPNÉ VŠEM

Plánování dopravy v Litoměřicích
@udrzitelnadopravaltm

Home
Reviews
About
Photos
Posts
Community
Create a Page



Podílejte se svými návrhy na zlepšení MHD, parkování, cyklostezek či budoucnosti elektromobility.
Kdy: 21. 11. 2017 od 17 hodin Kde: Hrad Litoměřice, Tyršovo náměstí 68

Liked Following Share Send Message

Status Photo/Video

Write something on this Page...

Reviews
Plánování dopravy v Litoměřicích has no reviews yet.

Community in Litomeric

Community See All

Invite your friends to like this Page

19 people like this

19 people follow this

Jan Rešátko and 7 Chat (Off)

https://www.facebook.com/925486310947304/photos/925897950906140/

FB profil - vyhodnocování projektů z hlediska dopadu na udržitelný rozvoj - SEE

- cílí zejména na mladou a střední generaci
- významný komunikační kanál
- umožňuje pozvat i ty, co nejsou na oficiálních seznamech

Shrnutí zkušeností s provozem e-vozidel

- **Pořízení 10 aut usnadnilo překonání bariér u uživatelů** - „*Jardo, bud' připravený, asi pro mě budeš muset přijet, jedu tím novým autem*“
- **Vlastní zkušenost** nic nenahradí
- **Zapůjčení auta pro soukromé účely** zvyšuje popularitu a snižuje obavy/předsudky
- **Město jde příkladem** a nese provotní (více)náklady
- **Spolupráce s podnikateli** je významná hybná síla (memo)
- **Využití OZE (FVE)** je stále neověřená technologie v praxi
- **Detailní vyhodnocení provozních nákladů** ve 2018



Děkuji za pozornost

Antonín Tým

gte@litomerice.cz



<https://www.facebook.com/udrzitelnadopravaltm/>

