



INVESTICE DO ROZVOJE VZDĚLÁVÁNÍ

Regiony

Východní Evropa:
přírodní podmínky

Tato prezentace byla vytvořena v rámci projektu CZ.1.07/1.1.04/03.0045

Východní Evropa: poloha

Které státy
řadíme
mezi státy
Východní
Evropy?

Pojmenujte
jejich
hlavní města.



Východní Evropa: poloha

Estonsko

Lotyšsko

Litva

Bělorusko

Ukrajina

Moldavsko



Geologický a geomorfologický vývoj

Východoevropská rovina:

podklad: předprvohorní krystalické horniny
překrytí mladšími nezvrásněnými usazenými horninami
čtvrtohorní ledovec: údolí Dněpru a Donu

Krymské hory:

jurské vápence

Karpaty:

Alpínské vrásnění



Reliéf: Východoevropská rovina

- 1) **Baltská nížina**
Západní Dvina, ledovec
- 2) Bělorusko-mezeňská oblast
Běloruské vrchy - morény
- 3) **Polesí**
Pinské bažiny,
Dněpr, Pripjať, ledovec
- 4) **Dněperská nížina**
výběžek ledovce
- 5) **Volyňsko-podolská vyvýšenina**
Dněstr
- 6) Dněperská vyvýšenina
Jižní Bug, Dněpr
- 7) **Doněcký masív**
S. Doněc, černé uhlí
- 8) **Černomořská nížina**
spraše, limany



Reliéf: Karpaty, Krymské hory

Krymské hory:
jurské vápence
Roman Koš

Karpaty:
Východní Karpaty
Hoverla



Reliéf: Karpaty, Krymské hory



4

Hoverla



5



6

Velký kaňon Krymu

Vodstvo

Rozvodí mezi povodím Baltského a Černého moře

Baltské moře: **Západní Dvina – Daugava**

Němen

Černé moře: **Dněpr – Dnipro (Pripjat’)**, liman,
průplavy s Baltským mořem

Dněstr – Dnister, liman

Jižní Bug – Buh

Dunaj (Prut)

S. Doněc (přítok Donu)

Východoevropský
režim odtoku řek:

Dněpr, Dněstr, Don, (Volha)

Popište roční chod odtoku těchto řek,
vysvětlete.

Odkaz: svp.muni.cz/download.php?docId=477



7



8

Pevnost Chotim na Dněstru

Foto: MG

Vodstvo

Kudy prochází hlavní rozvodí? Jaká je zalesněnost oblasti?

Water basins



Map by UNEP/GRID-Arendal, May 2007.

Sources: Belarus State University. *Atlas of Belarus Geography*. Minsk 2005; State Committee for Land Resources, Geodesy and Cartography. *National Atlas of Belarus*. Minsk 2002; Botnaru V. and O. Kazantseva. *Republic of Moldova. Atlas*. Chisinau 2005; State Committee for Natural Resources. *Integrated Atlas of Ukraine*. Kyiv 2005.

THE MAP DOES NOT IMPLY THE EXPRESSION OF ANY OPINION ON THE PART OF ENVSEC PARTNER ORGANISATIONS CONCERNING THE LEGAL STATUS OF ANY COUNTRY, TERRITORY, CITY OR AREA OF ITS AUTHORITY, OR DELINEATION OF ITS FRONTIERS AND BOUNDARIES.

Forest cover



Map by UNEP/GRID-Arendal, May 2007.

Source: United Nations Environment Programme - World Conservation Monitoring Centre. Forest cover digital data (www.unep-wcmc.org/forest/). Data processing by UNEP / DEWA / GRID-Europe.

THE MAP DOES NOT IMPLY THE EXPRESSION OF ANY OPINION ON THE PART OF ENVSEC PARTNER ORGANISATIONS CONCERNING THE LEGAL STATUS OF ANY COUNTRY, TERRITORY, CITY OR AREA OF ITS AUTHORITY, OR DELINEATION OF ITS FRONTIERS AND BOUNDARIES.

Vodstvo: Dněpr

Popište povodí Dněpru.
Charakterizujte režim odtoku.
Jaké je využití Dněpru?
Co je to liman?



11



13



12

Vodstvo

Podle slepé mapy http://d-maps.com/carte.php?lib=ukraine_map&num_car=25311&lang=en popiš, které řeky protékají Východní Evropou. Jaké je jejich využití, režim odtoku, jaké mají typy ústí?

Podle mapky popiš využití řeky Dněpr. Pracuj s odkazem: <http://cs.wikipedia.org/wiki/Dn%C4%9Bpr>



14b)

http://cs.wikipedia.org/wiki/Soubor:DneproGES_Khortitsa.jpg



14a)

<http://commons.wikimedia.org/wiki/File:Dniepras.png?uselang=cs>

Podnebí a vegetace

Mírný pás: smíšené a listnaté lesy, podzoly
stepi, černozemě

Středomořský subtropický pás (jižní pobřeží Krymu, max. srážek v zimě)

Podle odkazu <http://www.klimadiagramme.de/>
porovnejte klimadiagramy vybraných oblastí



15



16

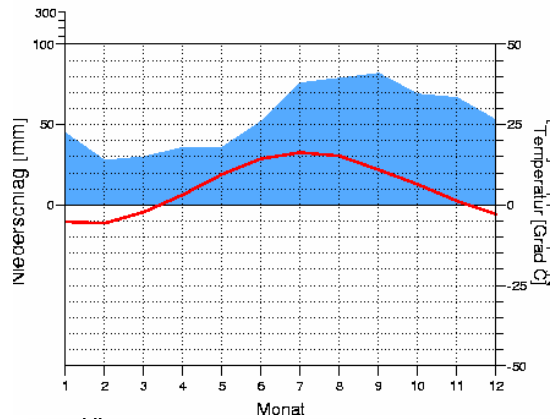
Podnebí

Porovnejte klimadiagramy, jaký je roční chod teplot a srážek?

Tallinn
44 m

5.1 Grad C
653 mm

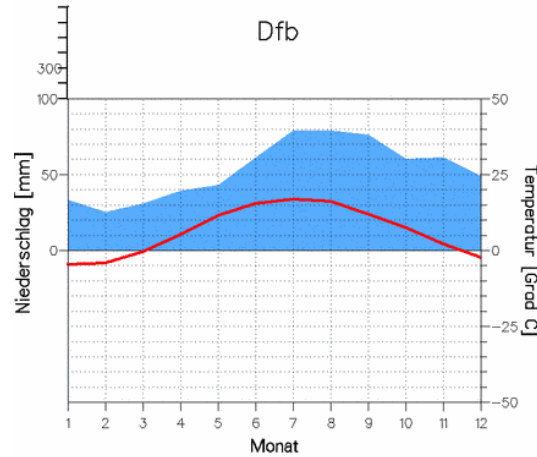
Dfb



Riga
2 m

6.2 Grad C
636 mm

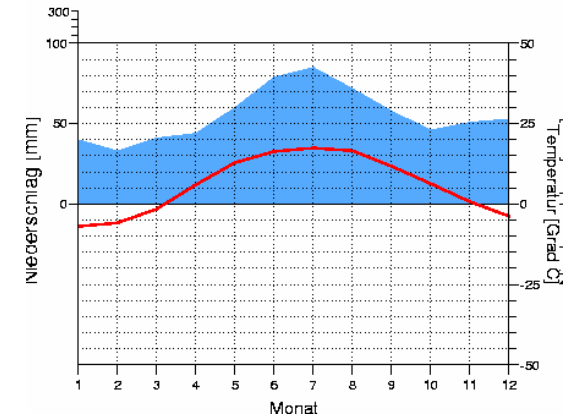
Dfb



Minsk
234 m

5.8 Grad C
662 mm

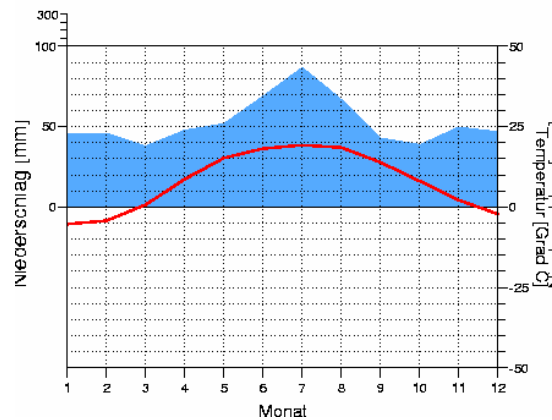
Dfb



Kiew
179 m

7.8 Grad C
632 mm

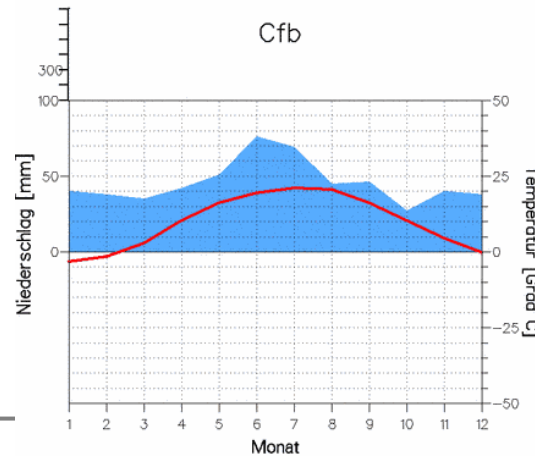
Dfb



Kischinow
173 m

9.6 Grad C
547 mm

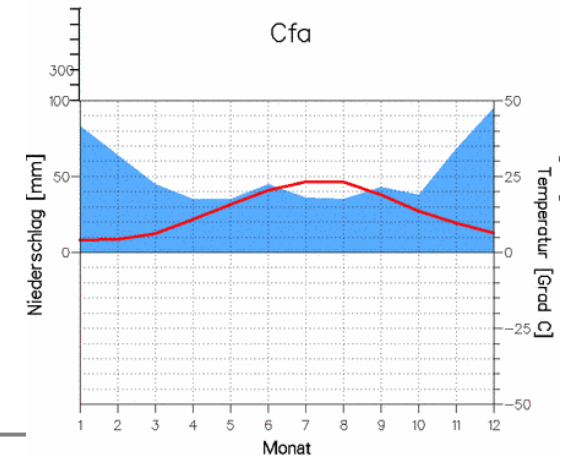
Cfb



Jalta
72 m

12.9 Grad C
622 mm

Cfa



Chráněná území

**Uved'te příklad národního parku této oblasti.
Co je předmětem ochrany v tomto NP?**

Bělověžský prales (Polsko, Bělorusko)

http://cs.wikipedia.org/wiki/Bělověžský_prales

<http://www.smz.waw.pl/ozubrze.html>



19



20

18

http://commons.wikimedia.org/wiki/File:Zubr_003.jpg?uselang=cs

http://commons.wikimedia.org/wiki/File:Cuxhaven-Altenwalder_Heide,_Wisent_06.jpg?uselang=cs
http://commons.wikimedia.org/wiki/File:Puszczza_Bia%C5%82owieska_-_orientacyjne_po%C5%82o%C5%BCenie.png?uselang=cs

Po jsme si zapamatovali?

Lokalizujte na mapě oblast Východní Evropy.

Které státy do této oblasti řadíme?

Popište geologický a geomorfologický vývoj a reliéf oblasti.

Z kterých částí se skládá Východoevropská rovina?

Co víte o Karpatech a o Krymských horách?

Na území kterých států se nachází Bělověžský prales?

Co je předmětem ochrany v Bělověžském NP?

Vyjádřete se k vodstvu Východní Evropy.

Které znáte vodní toky, jaké je jejich využití?

Popište režim odtoku Dněpru a jeho typ ústí.

Popište podnebí, půdy a vegetaci oblasti.

Zdroje:

KRÁL, Václav. *Fyzická geografie Evropy*. Praha: Academia, 1999. ISBN 80-200-0684-2.

Obrázky:

1. PCL Map Collection. *University of Texas Libraries* [online]. [cit. 2012-02-06]. Dostupné z: http://www.lib.utexas.edu/maps/europe/txu-oclc-247233313-europe_pol_2008.jpg
2. PM/P. Soubor:Europe landforms East European Lowlands.svg. *Wikipedia: the free encyclopedia* [online]. San Francisco (CA): Wikimedia Foundation, 2001-2012, 1. 11. 2008 [cit. 2012-03-15]. Dostupné z: http://cs.wikipedia.org/wiki/Soubor:Europe_landforms_East_European_Lowlands.svg
3. Soubor:Ukraine topo en.jpg. *Wikipedia: the free encyclopedia* [online]. 8. 2. 2006 [cit. 2012-03-11]. Dostupné z: http://cs.wikipedia.org/wiki/Soubor:Ukraine_topo_en.jpg
4. GRB. Soubor:Hoverla1.JPG. *Wikipedia: the free encyclopedia* [online]. 3. 8. 2007 [cit. 2012-03-11]. Dostupné z: <http://cs.wikipedia.org/wiki/Soubor:Hoverla1.JPG>
- 5., 6., 7., 8 FOTO MG: Marcela Gažarová
9. NOVIKOV, Viktor. Water basins of Eastern Europe. *UNEP/GRID-Arendal* [online]. 2007 [online]. [cit. 2012-03-11]. Dostupné z: http://www.grida.no/graphicslib/detail/water-basins-of-eastern-europe_e362
10. NOVIKOV, Viktor. Belarus, Moldova and Ukraine: forest cover. *UNEP/GRID-Arendal* [online]. 2007 [cit. 2012-03-11]. Dostupné z: http://www.grida.no/graphicslib/detail/belarus-moldova-and-ukraine-forest-cover_15ae
11. NASA. Soubor:Dnieper 32.03650E 46.60888N.jpg. *Wikipedia: the free encyclopedia* [online]. 22. 6. 2005 [cit. 2012-03-11]. Dostupné z: http://cs.wikipedia.org/wiki/Soubor:Dnieper_32.03650E_46.60888N.jpg
12. McLLOYD, Francis. Soubor:Dnepr Basin River Town Polski.png. *Wikipedia: the free encyclopedia* [online]. 7. 3. 2007 [cit. 2012-03-11]. Dostupné z: http://cs.wikipedia.org/wiki/Soubor:Dnepr_Basin_River_Town_Polski.png
13. TENTOTWO. File:Ausschliessliche Wirtschaftszonen Schwarzes Meer (Reliefkarte).svg. *Wikipedia: the free encyclopedia* [online]. 24. 2. 2012 [cit. 2012-03-11]. Dostupné z: http://commons.wikimedia.org/wiki/File:Ausschliessliche_Wirtschaftszonen_Schwarzes_Meer_%28Reliefkarte%29.svg?uselang=cs
- 14a) KNUTUX. File:Dniepras.png. *Wikipedia: the free encyclopedia* [online]. 24. 8. 2005 [cit. 2012-03-11]. Dostupné z: <http://commons.wikimedia.org/wiki/File:Dniepras.png?uselang=cs>
- 14b) RAZIN, Maxim. Soubor:DneproGES Khortitsa.jpg. *Wikipedia: the free encyclopedia* [online]. 8. 1. 2006 [cit. 2012-03-11]. Dostupné z: http://cs.wikipedia.org/wiki/Soubor:DneproGES_Khortitsa.jpg
15. Soubor:Poland Bialowieza - BPN.jpg. *Wikipedia: the free encyclopedia* [online]. 8. 4. 2005 [cit. 2012-03-11]. Dostupné z: http://cs.wikipedia.org/wiki/Soubor:Poland_Bialowieza_-_BPN.jpg
16. GROH, Honza. File:Kytin-klas.jpg. *Wikimedia commons* [online]. 26. 8. 2008 [cit. 2012-03-11]. Dostupné z: <http://commons.wikimedia.org/wiki/File:Kytin-klas.jpg?uselang=cs>
17. *Klimadiagramme weltweit* [online]. 14.9.2011 [cit. 2012-03-11]. Dostupné z: <http://www.klimadiagramme.de/>
18. LITE. File:Zubr 003.jpg. *Wikimedia commons* [online]. 31. 7. 2007 [cit. 2012-03-11]. Dostupné z: http://commons.wikimedia.org/wiki/File:Zubr_003.jpg?uselang=cs
19. PELNIK. File:Puszczza Białowieska - orientacyjne położenie.png. *Wikimedia commons* [online]. 10. 3. 2012 [cit. 2012-03-11]. Dostupné z: http://commons.wikimedia.org/wiki/File:Puszczza_Bia%C5%82owieska_-_orientacyjne_po%C5%82o%C5%BCenie.png?uselang=cs
20. FRANZFOTO. File:Cuxhaven-Altenwalder Heide, Wisent 06.jpg. *Wikimedia commons* [online]. 28. 3. 2012 [cit. 2012-03-11]. Dostupné z: http://commons.wikimedia.org/wiki/File:Cuxhaven-Altenwalder_Heide,_Wisent_06.jpg?uselang=cs