

Osiągniesz wszystko czego pragniesz, jednak dopiero wtedy
kiedy pragnąć przestaniesz, abyś zrozumiał, że wartość
rzeczy nie polega na ich wartości lecz na twoim pragnieniu.

(wg książki RADŻAJOGA NOWOCZESNA)

5
Biuro Wystaw Artystycznych
w Jeleniej Górze

TOMASZ OLSZEWSKI
ZPAF

FOTOGRAFIA
Wystawa Retrospektywna

TOMASZ OLSZEWSKI (l. 55) z wykształcenia geograf i ekonomista, fotograficzną działalność rozpoczął jako amator. Pierwsze jego zdjęcia powstały w 1953 roku, a na wystawę zostały przyjęte w 1955 roku. Była to VII Okręgowa Wystawa Fotografii Polskiego Towarzystwa Fotograficznego we Wrocławiu. W następnych latach autor zajmuje się fotografią wielotematową, opracowywaną jako pojedyncze obrazy z dużym naciskiem na stronę formalną. Bierze udział w wystawach krajowych i zagranicznych, przygotowując się do zgłoszenia swojej kandydatury do Związku Polskich Artystów Fotografików. W roku 1959 finalizuje ten zamiar zestawem prac o walorach głównie formalnych.

Z chwilą rozpoczęcia zawodowej działalności fotograficznej zarzuca publikowanie pojedynczych fotogramów, traktując obraz jako część składową szerszej pojętego tematu. Wynikiem tego jest eksponowanie szeregu wystaw indywidualnych.

Wystawa „Forma i treść” oparta była jeszcze na materiale z lat minionych. Dwie następne: „Wrocław stary i nowy” oraz „Wrocław 1945—1965” poświęcone zostały temu miastu. Następne trzy jednak, „Moje dziwne miasto — moje piękne miasto”, „Idzie nowe” i „Jelenia Góra — godzina zero” pomimo, że oparte kolejno o materiał dotyczący miast Wrocław, Białystok i Jelenia Góra eksponują temat „miasto” znacznie szerszej, socjologicznie. Autor brał zresztą udział w kilku wystawach fotografii socjologicznej uzyskując nagrody i wyróżnienia. Zestaw fotografii socjologicznej został zakupiony przez Muzeum Narodowe we Wrocławiu.

W maju 1982 publikuje w Jeleniej Górze wystawę „Kraina wichrów i mgieł” poświęconą w całości Karkonoszom. Jest to pierwszy tak duży zestaw fotografii pejzażu w działalności fotograficznej autora. Zdjęcia pokazane na tej wystawie pochodzą z bardzo długiego odcinka czasu. Trzy fotogramy zostały wykonane z negatywów datowanych na początek lat pięćdziesiątych. Tomasz Olszewski, niegdyś aktywny turysta górski, negatywy o tematyce górskiej gromadził przez wiele lat. Są to zdjęcia dotyczące prawie wyłącznie Sudetów ze szczególnym uwzględnieniem Karkonoszy. Wystawa karkonoska utrzymana została w konwencji czystego realizmu, a bohaterem jej pozostała surowa przyroda tych gór. Postać człowieka pojawia się tylko na trzech fotogramach, w formie sztafażu.

W sumie Tomasz Olszewski zrealizował 9 wystaw premierowych (poza wymienionymi, jeszcze dwie małe wystawy w roku 1960 i 1984), wydał dwa albumy fotograficzne, brał udział w kilkudziesięciu wystawach krajowych i czternastu salonach międzynarodowych. Za działalność fotograficzną otrzymał nagrodę artystyczną miasta Wrocławia, odznaki „Zasłużonego Białostoczczyźnie” i „Zasłużonego Działacza Kultury” oraz dyplom Wydziału Kultury i Sztuki Urzędu Wojewódzkiego w Jeleniej Górze.

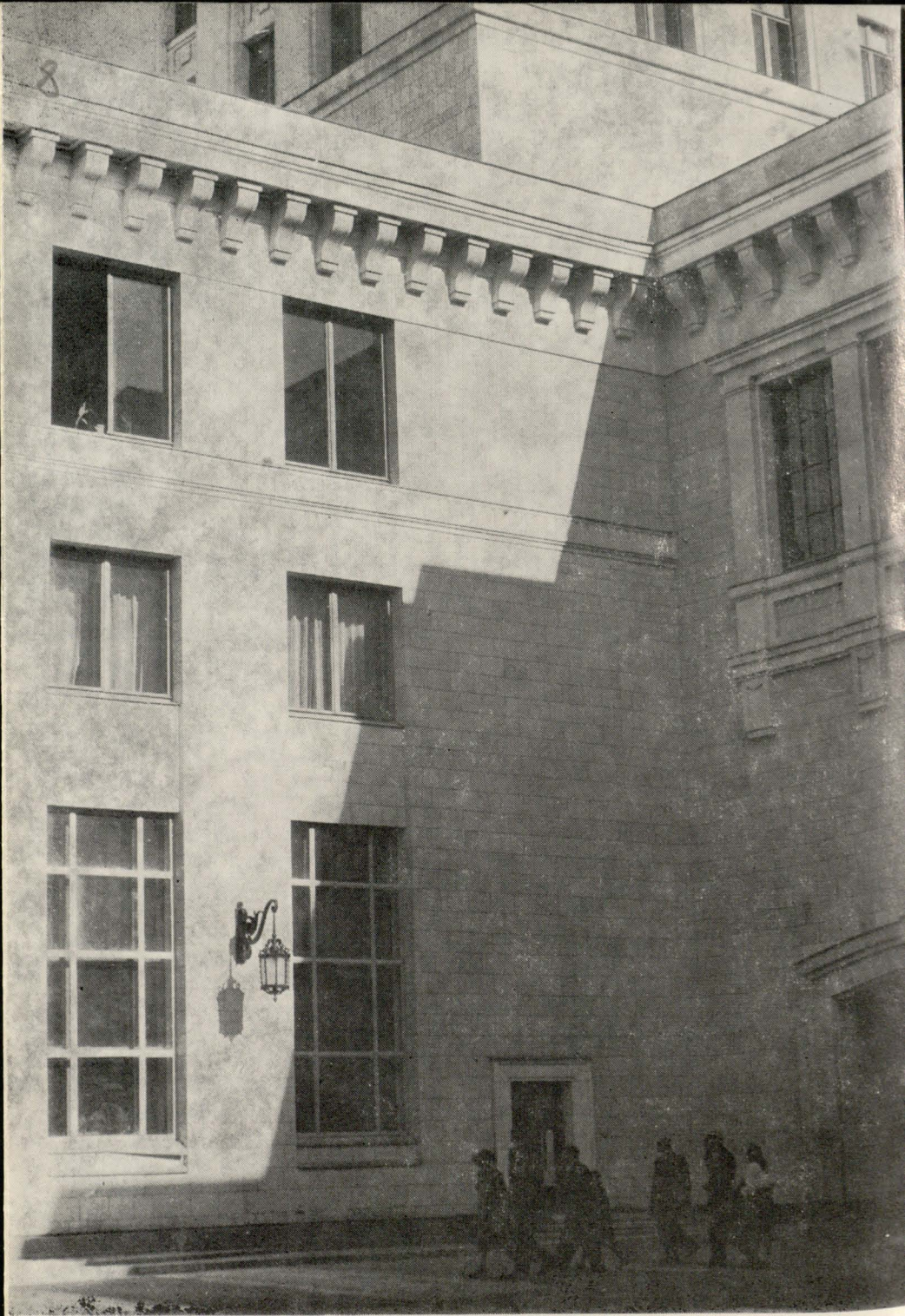
Wystawa retrospektywna w Biurze Wystaw Artystycznych w Jeleniej Górze przygotowana została z okazji dwóch jubileuszy autora, dwudziestopięciolecia przynależności do Związku Polskich Artystów Fotografików (1 grudzień 1984) oraz trzydziestolecia pierwszego udziału w wystawie fotograficznej, które będzie miało miejsce 15 grudnia 1985 roku.



7

1953

Pierwsza fotografia artystyczna w życiu



1955

Pierwsza fotografia przyjęta na wystawę



9

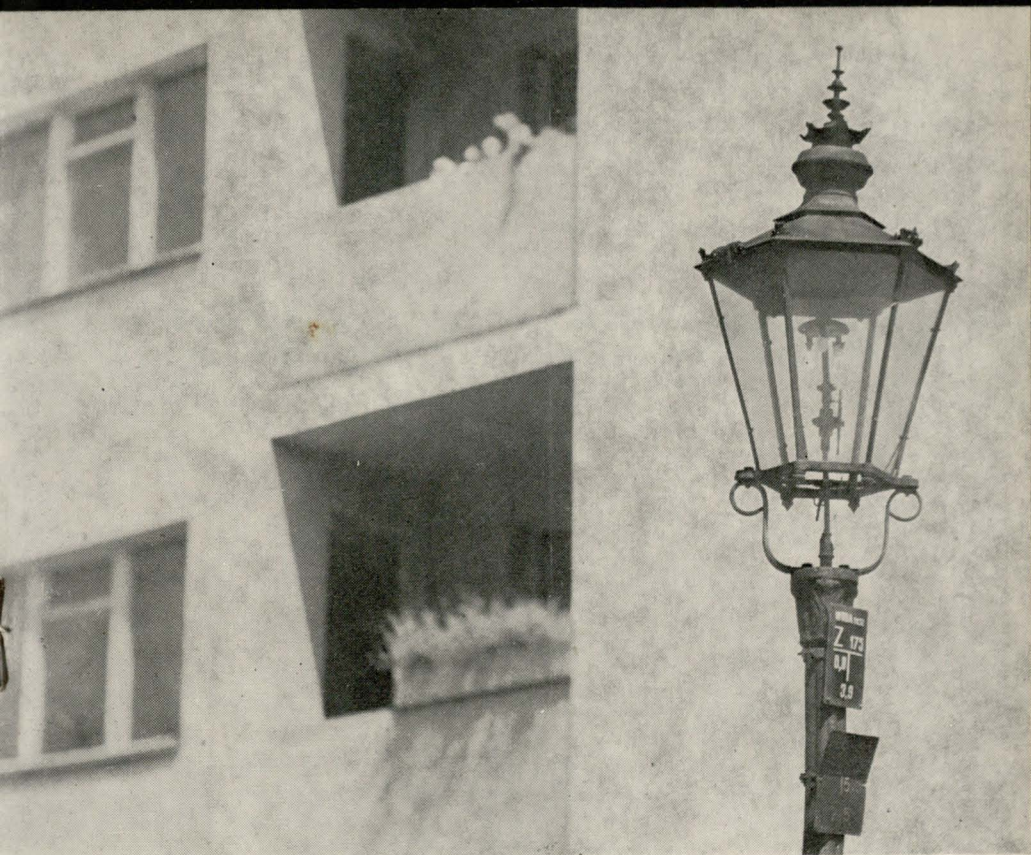
1959 — FOTOGRAFIA = GRAFIKA

Zestaw kandydacki do Związku Polskich Artystów Fotografików
20 prac



10

Z wystawy FORMA I TREŚĆ (Wrocław 1962)
10 prac



11

1963 — WROCLAW

Z wystawy WROCLAW STARY I NOWY (Wrocław 1963)
10 prac



12

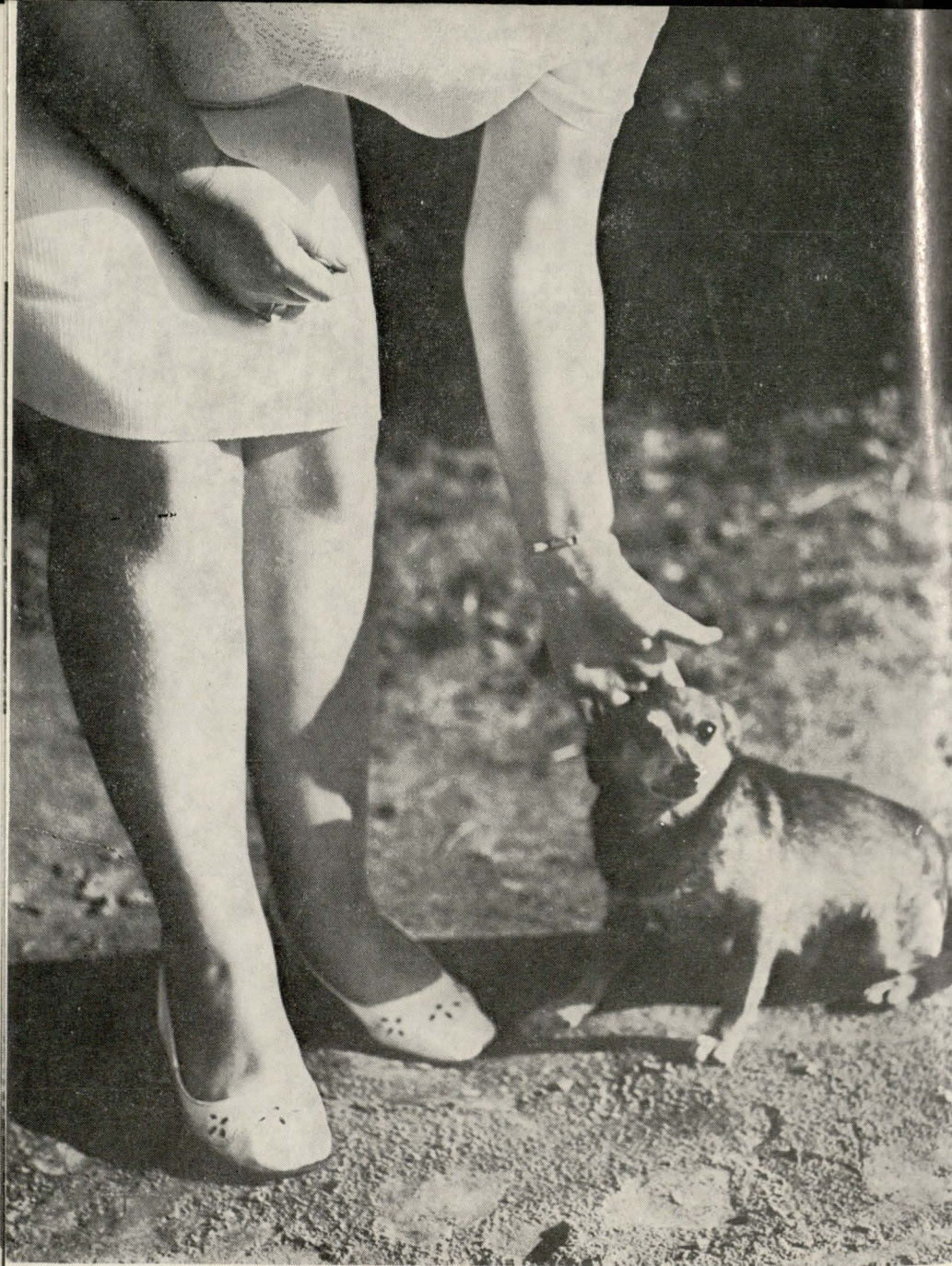
Z wystawy WROCLAW 1945—1965 (Wrocław 1965)
4 prace



13

1969 — DZIWNE MIASTO

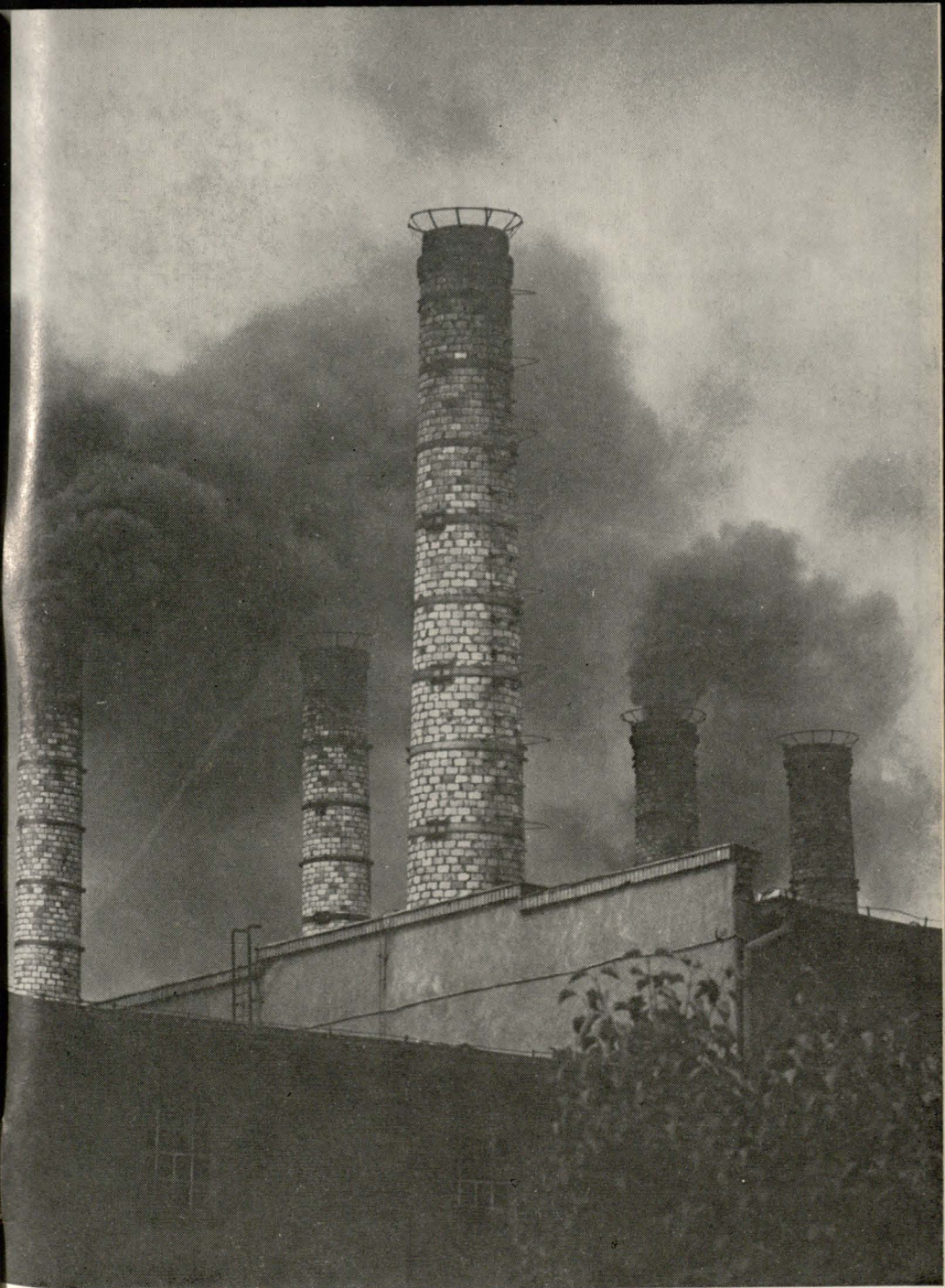
Z wystawy MOJE DZIWNE MIASTO — MOJE PIĘKNE MIASTO (Wrocław 1969)
15 prac



14

1980 — „KRECA”

Z wystawy IDZIE NOWE (tytuły robocze NA WSCHÓD OD WARSZAWY i „KRECA” /lokalna nazwa zabawy dziecięcej, berka używana w Białymstoku/ (Jelenia Góra 1980)
15 prac



75

1981 — „GODZINA ZERO”

Z wystawy JELENIA GÓRA — GODZINA ZERO (Jelenia Góra 1981)
15 prac



16

1982 — KRAINA WICHRÓW I MGIEŁ

Z wystawy KRAINA WICHRÓW I MGIEŁ (Jelenia Góra 1982)
10 prac

17

WRZESIEŃ 1985

BIURO WYSTAW ARTYSTYCZNYCH
JELENIA GÓRA
AL. 15 GRUDNIA 8
REDAKCJA — IRENA KLISOWSKA-FILIPCZUK
OPRACOWANIE GRAFICZNE — STANISŁAW FILIP FILIPCZUK

МОНЕТНИ ИСТИКНИЦИ

ПРЕДСТАВИТЕЛИ

СЪСТАВЪТ НА

DZG JG 2712/2-2-0807/85 200 br. a 8 k. 140x250 R-23

НАЦИОНАЛНИТЕ БАНКИ И СЪСТАВИТЕ

НАЦИОНАЛНИТЕ БАНКИ И СЪСТАВИТЕ