

# Diplomado Internacional en Gestión Aeroportuaria

Área de Aeropuertos  
y Aeronáutica

2020 - VII edición  
Modalidad e-learning  
120 horas

Fecha de inicio: 15 de abril

“

Este programa formativo analiza la actividad económico-financiera desde el punto de vista de la aviación, así como la actividad comercial y la aplicación de sistemas de gestión efectivos que garantizan el éxito y la eficiencia en el sector del transporte aéreo capacitando al alumno para conocer el negocio aeroportuario y aprender a gestionar las diversas áreas dentro del mismo tales como su infraestructura, problemas de capacidad, su operativa, instalaciones aeroportuarias, la carga aérea, seguridad, medioambiente, explotación comercial, administración y dirección de empresas relacionadas con el sector.

El Diplomado Internacional en Gestión Aeroportuaria proporcionará al alumno una sólida formación para abordar con éxito el día a día de cualquier aeropuerto. ”

José Ignacio Escudero Pérez  
CEO de ITAérea



A photograph of an airport tarmac under a clear blue sky. In the foreground, the tail and wing of a white aircraft are visible. In the middle ground, another white aircraft is parked on the tarmac. In the background, there is a tall, multi-story control tower and several palm trees. To the right, there are some industrial-looking structures and tall light poles.

## Índice de contenidos

1. La escuela de negocios
2. Programa
3. Docentes
4. Metodología
5. Perfil del alumnado
6. Cómo inscribirse
7. Fecha de inicio

# La escuela de negocios

---

ITAérea Aeronautical Business School es una escuela de negocios especializada en estudios de gestión aeronáutica y aeroportuaria.

Sus programas formativos están orientados a directivos y gestores de empresas del transporte aéreo: postgrados, programas de dirección gerencial, diplomados y seminarios de corta duración.

Cuenta con un claustro docente de más de 250 profesores, todos ellos gestores y altos directivos del sector.

Con 6 sedes en España, 4 sedes territoriales en Latinoamérica, una en Asia y otra en África; y otras 9 representaciones comerciales internacionales, ITAérea es la principal escuela de negocios de este tipo a nivel mundial, impartiendo formación en 3 idiomas: Castellano, Inglés y Portugués.

Tanto si es un profesional del sector con expectativas de crecimiento y desarrollo dentro del mismo, como si lo que busca es introducirse en él y abrirse puertas en nuevos campos, los programas formativos de ITAérea le aseguran el mejor activo en el que puede invertir: su formación.



# Programa

---

## Módulo A: El Negocio Aeroportuario

### A1. El negocio aeroportuario

- La cadena de valor en el transporte aéreo
- Correlación entre las economías
- Evolución del transporte aéreo
- Competitividad. Los modelos de gestión
- La transformación del modelo de gestión de los aeropuertos en España
- Los grandes grupos internacionales
- El futuro. Evolución de los mercados emergentes

### A2. La eficiencia aeroportuaria

- Definición y costes de los aeropuertos pequeños
- Mejora de la eficiencia económica en aeropuertos pequeños
- Análisis de necesidades en la ampliación de un aeropuerto pequeño
- La competencia entre aeropuertos como consecuencia del LowCost
- Características del modelo LowCost y sus compañías
- Mejora de la competencia entre aeropuertos derivada del LowCost
- Integración de aeropuertos en la red

### A3. Desarrollo comercial en aeropuertos

- Descripción de las principales actividades comerciales
- La gestión comercial y los operadores especializados
- Ejemplos de desarrollos comerciales recientes
- Caso de análisis
- El futuro de los ingresos comerciales

### A4. Perspectiva económica global de los aeropuertos en Latinoamérica

- Factores claves en el crecimiento económico de un país
- Clasificaciones de los países atendiendo a su nivel de desarrollo económico
- Prospecto económico mundial
- Impacto de las principales potencias mundiales en la economía de Latinoamérica y El Caribe:
  - EEUU
  - Unión Europea
  - Asia
  - China
- Realidad económica en Latinoamérica
- Aeropuertos en Latinoamérica – datos relevantes
- Evolución de la estrategia de crecimiento de los aeropuertos
- Reto: Garantizar crecimiento en una economía en incertidumbre

## Módulo B: Infraestructura Aeroportuaria y Problemas de Capacidad

### B1. Infraestructura aeroportuaria: Capacidad y limitaciones

- Elementos que determinan la capacidad de un aeropuerto y su métrica
- Ejemplos reales de estudios de capacidad de aeropuertos
- Parámetros de diseño de un aeropuerto que determinan su capacidad
- Consecuencias de los retrasos
- Factores que afectan a la capacidad de un aeropuerto
- APEX – Airport Excellence in Safety
- Aumento de capacidad y eliminación de cuellos de botella en el Lado Tierra
- Metodología para el análisis capacidad-demanda
- Los retrasos y los niveles de servicio
- Caso del Aeropuerto de Málaga
- Planificación y fases de una ampliación
- Operatividad

- El Aeropuerto de Heathrow
- El Aeropuerto de Luton
- El Aeropuerto de Tegel
- El Aeropuerto de Brandenburg

#### B2. Operaciones Aeroportuarias. Lado Aire

- Los macroprocesos aeroportuarios y las fases de la operación
- Servicios asociados a los macroprocesos y tareas esenciales del gestor
- Capacidad, demanda y retraso
- Programas de gestión de capacidad y demanda. El coste de los retrasos
- Los Ground Delay Programs en Norteamérica
- Air Traffic Flow Management en Europa
- Network Operation Portal. CFMU de EUROCONTROL
- Capacidad de la plataforma de estacionamiento
- Caso práctico: Aeropuerto de Kerry (Irlanda)

#### B3. Operaciones Aeroportuarias. Lado Tierra

- Los clientes del aeropuerto
- Servicios aeroportuarios
- Concepto y herramientas informáticas
- Vídeos de ejemplo y Proyecto ATRAPA

#### B4. Mantenimiento Aeroportuario

- Mantenimiento de instalaciones aeroportuarias
- Gestión del mantenimiento aeroportuario
- Mantenimiento de obra civil en edificios

#### B5. Obras en el aeropuerto

- Ubicación
- Problemática
- Planificación.
- Control. Plan de seguridad operacional
- Control. PSO: Evaluación de riesgos
- Seguimiento de las obras: Ensayos/Inspección/Documentación
- Responsabilidades

### Módulo C: Carga aérea

#### C1. La carga en los aeropuertos

- El funcionamiento de un integrador y sus necesidades en el aeropuerto
- Infraestructura necesaria para la operativa de la cadena logística
- Ideas para futuros proyectos
- El negocio de la carga aérea

### Módulo D: Seguridad Aeroportuaria

#### D1. Seguridad Operacional (Safety)

- Los accidentes y las estrategias para luchar contra ellos
- Notificación efectiva de los riesgos para la seguridad
- Los cuatro pilares principales del SMS
- Los objetivos del SMS
- Guía para la implantación del SMS
- Certificación de aeropuertos

- Coordinación entre medios internos y externos
- Estructuración del plan de emergencia
- Plan de autoprotección
- Plan de actuación ante emergencias

## D2. Seguridad Física (Security)

- Tipos de delitos
- Antecedentes históricos
- Recursos
- Normativa y factores
- El futuro de la seguridad física

## Módulo E: Medioambiente

### E1. Gestión ambiental en aeropuertos

- La calidad del aire
- La calidad de las aguas
- Eficiencia energética
- Gestión de residuos
- Los pictogramas de peligrosidad y el correcto etiquetado
- Control de la flora
- Control de la fauna
- Medidas correctoras de ruido
- Concienciación y sensibilización ambiental

### E2. Control de Fauna en aeropuertos

- Control de fauna. Introducción y conceptos básicos.
- Medidas para el control de la fauna

## Módulo F: Administración y Dirección de Empresas

### F1. Planificación estratégica

- El Plan Estratégico
- El Cuadro de Mando Integral
- Diseño de modelos de negocio

### F2. Dirección de Marketing

### F3. TIC en la empresa



# Docentes

---



Carlos Medrano  
Ex presidente  
de AENA



Adrià Canals  
Head of  
Transportation  
Advisory at Arup



Carlos Berenguer  
Director de Aviación  
AERTEC Solutions



Iván Tejada  
Director Aeropuerto  
El Tepual, Chile



José Sanz  
Ex director adjunto  
Madrid-Barajas



Paloma Librero  
Exdirectora AENA  
Medioambiente



José Sabido  
Director DHL  
Área Sur



Antonio Rejas  
Ex director Iberia  
Mantenimiento



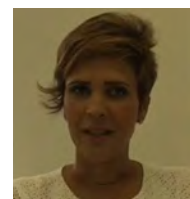
Pilar Verdú  
Experta en Medio  
Ambiente y Calidad



Joaquín Llop  
Jefe de supervisión de  
mejoras e inversiones  
en Aeropuerto Jorge  
Chávez de Lima.



Josefa Morales  
Consultor  
estratégico



Lourdes Montás  
Directora de Contraloría  
Corporativa  
Grupo Puntacana

# Metodología

---

Tutor personalizado

Exámenes online

Campus virtual  
ITAérea

Vídeos explicativos de  
los profesores

La impartición de este Diplomado se realiza a través del Campus Virtual de ITAérea (disponible las 24 horas del día) utilizando una metodología de lo más avanzada mediante vídeos explicativos y material complementario de refuerzo que facilitan al alumno su estudio y comprensión en cada una de las asignaturas.

Se evaluará al alumno de los conocimientos adquiridos mediante los correspondientes exámenes online.

El equipo docente de ITAérea está compuesto por los mejores profesionales del sector aeronáutico y aeroportuario.

Todas las dudas, inquietudes y consultas serán contestadas por el personal académico a través del correo electrónico soporte@itaarea.es.

## Perfil del alumnado

---

El Diplomado Internacional en Gestión Aeroportuaria ACI-LAC CIFAL está enfocado a personal directivo con experiencia en el sector aeroportuario. Se recomienda que el participante ocupe un cargo de mando o supervisión, pues los contenidos del curso son avanzados y los conceptos que en él se presentan requieren un nivel previo de conocimientos adquiridos.

## Cómo inscribirse

---

Para inscribirse, los respectivos departamentos de Recursos Humanos o correspondientes directores de los aeropuertos miembros de ACI-LAC deberán dirigir el listado de candidato/s mediante mail a:

-Francisco Medela fmedela@aci-lac.aero

La inscripción no tiene costo para los miembros de ACI-LAC

Para más información rogamos contacten con info@itaarea.es

## Plazo de inscripción

---

Plazo de inscripción: ABIERTO (Consultar fecha de inicio)

# ITAérea

## Aeronautical Business School

---

Para más información, matriculación y consulta de dudas contáctenos a través de:

info@itaarea.es  
0034 902 505 501  
www.itaarea.es



¡Síguenos en las redes sociales!



@ITAarea\_Aero



ITAérea Aeronautical Business School