

2017年8月7日

JR東日本秋田支社

奥羽本線 三関駅舎を改築します

JR秋田支社では、築87年の老朽化が進んでいる奥羽本線 三関駅舎を新しい駅に改築します。駅舎デザインは、社内のデザインコンペ優秀作品を基に設計しました。お客さまに愛着を持っていただけるように、駅の背景に見える奥羽山脈と連続して見えるような屋根形状にします。

工事期間中は仮駅舎での営業となり、ご迷惑をおかけしますが、ご理解とご協力をお願いいたします。

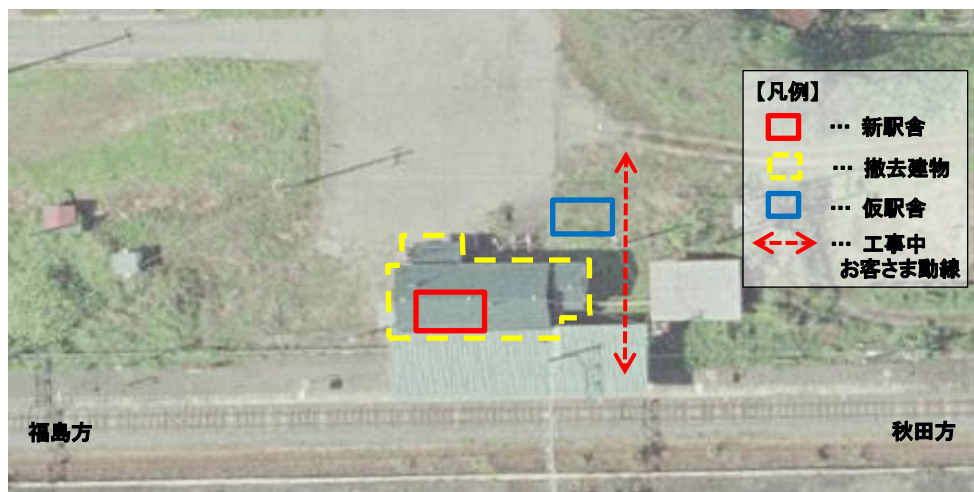
1 工 期

2017年8月～2017年12月

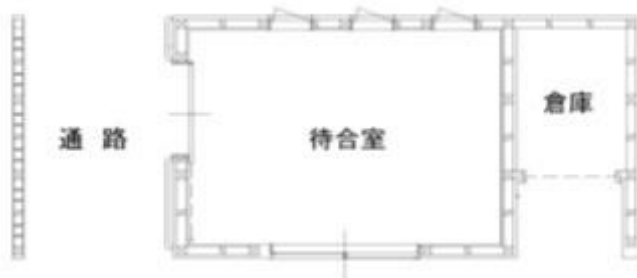
※（仮駅舎での営業は8月下旬から12月上旬の予定です）

2 施設概要

- (1) 構 造 木造 平家建 12.4 m²
- (2) 施 設 待合室、コンコース、倉庫



【三関駅構内図】



【新駅舎 平面図】



【新駅舎 完成イメージ】